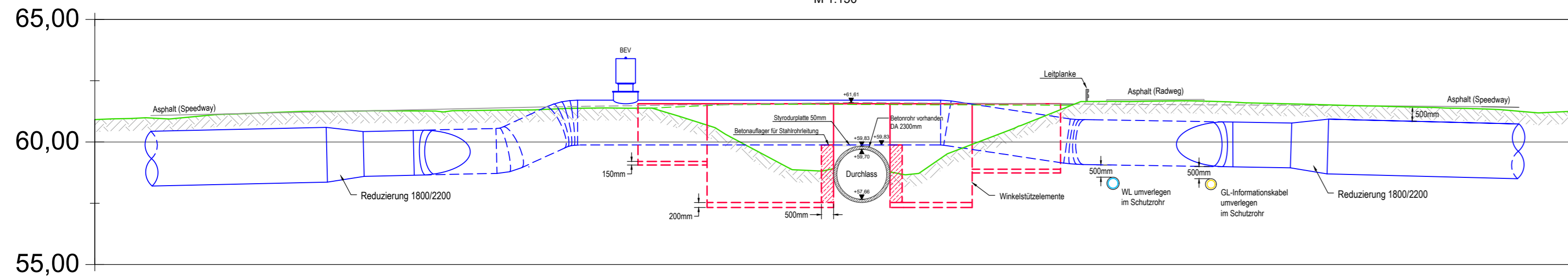


Längsschnitt A-A  
Q308a Elsdorfer Fließ  
M 1:150



LEGENDE:

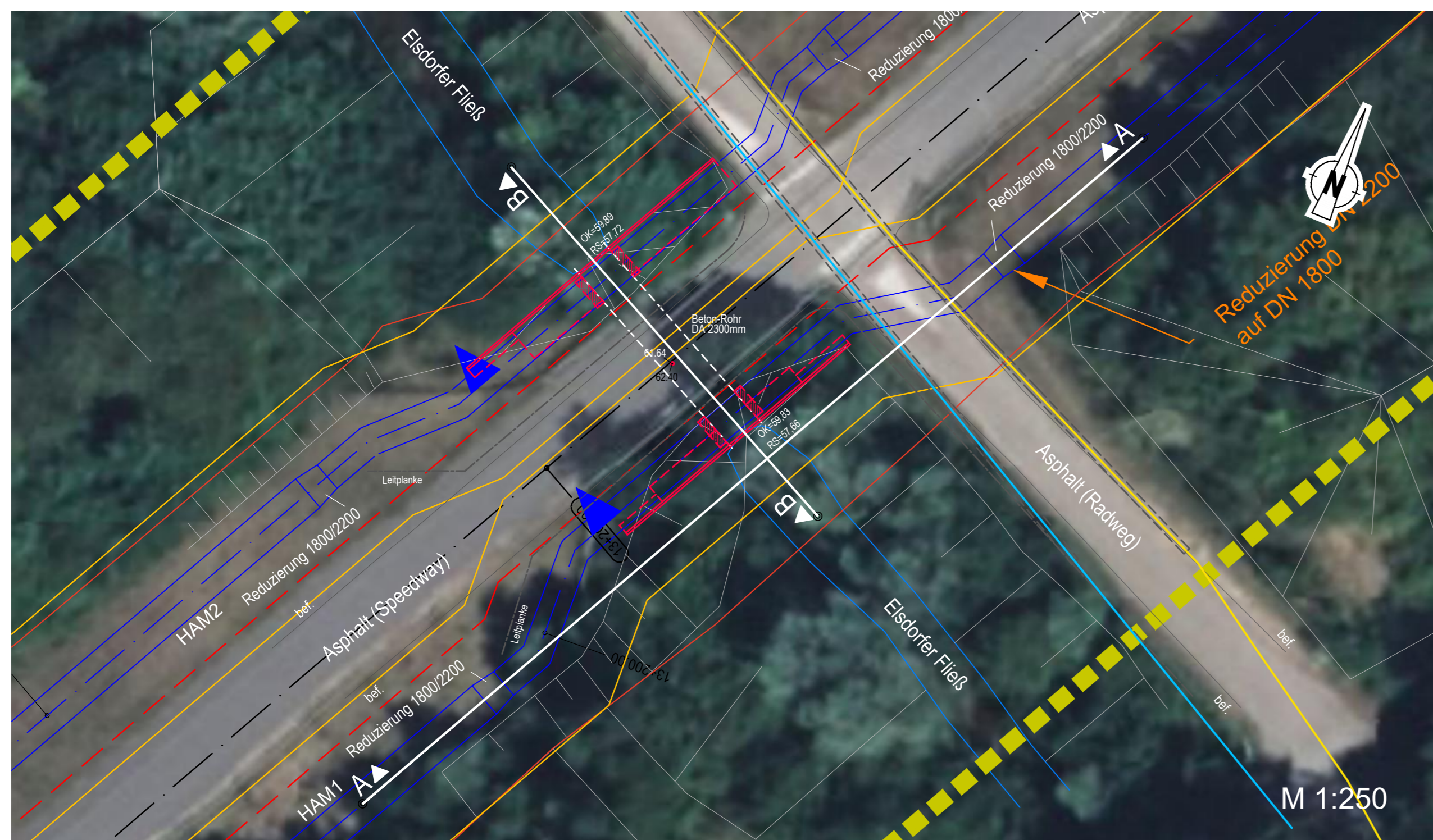
PLANUNG:

- Rohrleitungen DN 2200/1800 St mit Stationierung
- Korridorachse mit Stationierung
- Kabeltrasse
- Arbeitsstreifengrenze
- Schutzrohr
- Betonaufleger
- Be- und Entlüftungsventil, oberirdisch
- Korridorgrenze
- Schutzstreifen
- Trassenkorridor / Baufeld

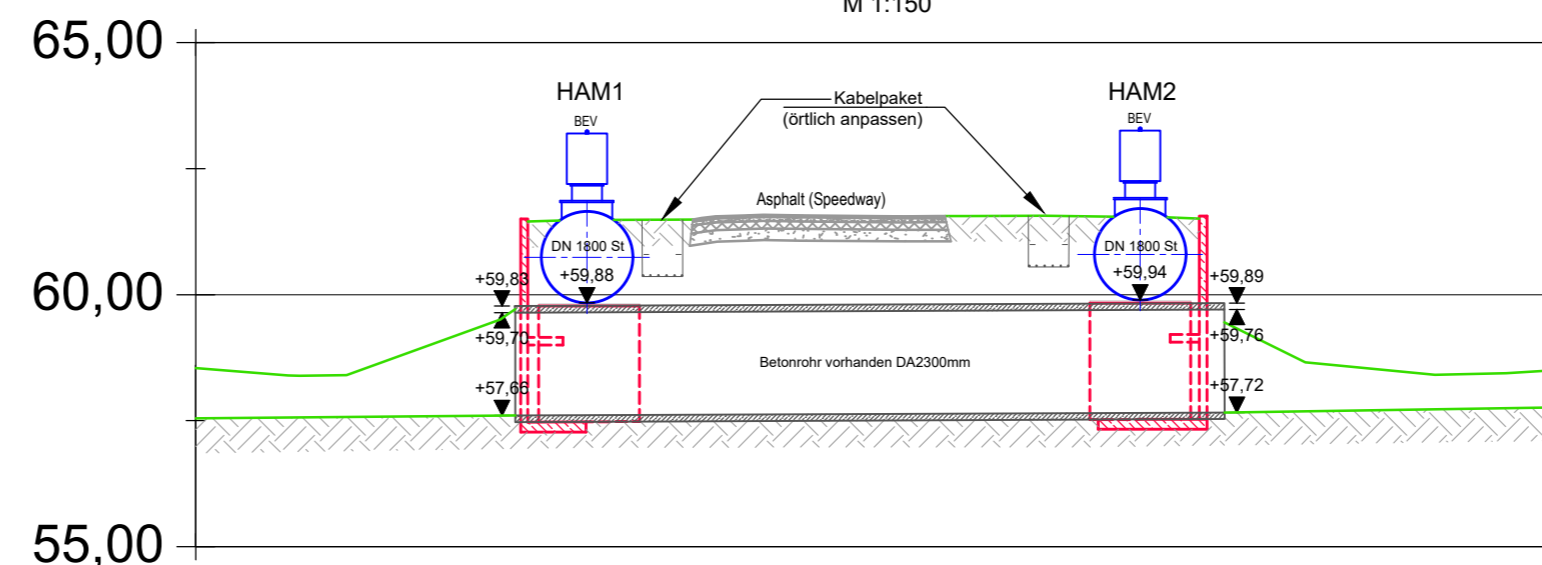
VERSORGUNGSLIETUNGEN:

Bestand:

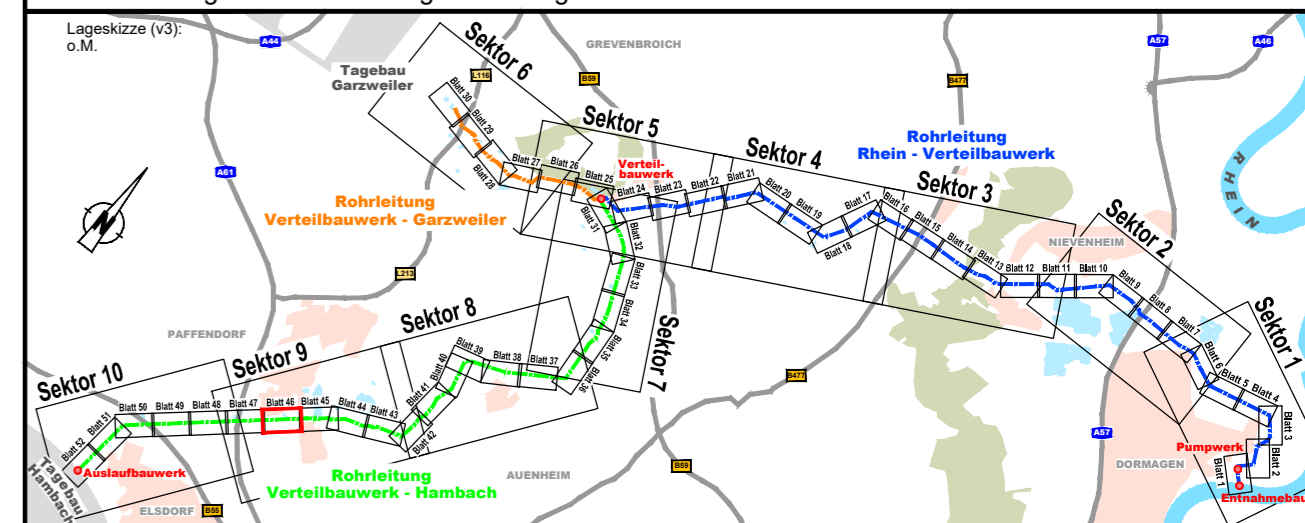
- Wasserleitung
- Gasleitung



Querschnitt B-B  
Q308a Elsdorfer Fließ  
M 1:150



Diese Unterlage darf nur mit vorheriger Zustimmung der RWE Power AG an Dritte weitergegeben, verbreitet, durch Bild- oder sonstige Informationsträger wiedergegeben oder vervielfältigt werden. Sie enthält Betriebs-/Geschäftsgeheimnisse sowie geistiges Eigentum der RWE Power AG im Sinne des UIG. Alle Nutzungs- und Verwertungsrechte liegen bei der RWE Power AG.



Index	Ergänzung bzw. Änderung:	Datum:	Gez.:	Gepr.:
-------	--------------------------	--------	-------	--------

Projekt-Nr.:		Datum	Name
Bearb.:	26.03.2024	Fri/Kg/Hi	
Gez.:	22.03.2024	Sa	
Gepr.:	26.03.2024	Krug	

Bauvorhaben:

**spiekermann** Dorsch Gruppe  
**Dorsch International Consultants**

**Rahmenbetriebsplan**  
**Rheinwassertransportleitung**

**RWE**  
**RWE Power AG**  
Auenheimer Straße 25  
50129 Bergheim

**Genehmigungsplanung**

Objekt / Bauteil:  
R300-Rohrleitung Verteilbauwerk-Hambach

Dokumententyp:  
QLS-Längsschnitte

Planarstellung:  
Lageplan, Längsschnitt, Querschnitt  
Querung 308a Elsdorfer Fließ

Plan-Nr.:	RWTL-DISI-20061_G-00_Q308a-QLS_Querung 3-8 a Elsdorfer Fließ	Blattgröße:	784 x 350	Maßstab:	1:150/1:250
aufgestellt:		genehmigt:		Planstatus:	
Düsseldorf,		Bergheim,			

DATEI: Querungen\_offene\_Bauweise.dwg  
 LAUF: 103286360.mxd  
 PLOT: 10.07.2024 10:07:03  
 PFAD: \\server\loc\p\p\projekte\3000\_rwth\va\_pd\00\_grundlagen\01\_xref\tp\_0