





Sümpfungswasserrecht Tagebau Inden

Landschaftspflegerischer Begleitplan (LBP)

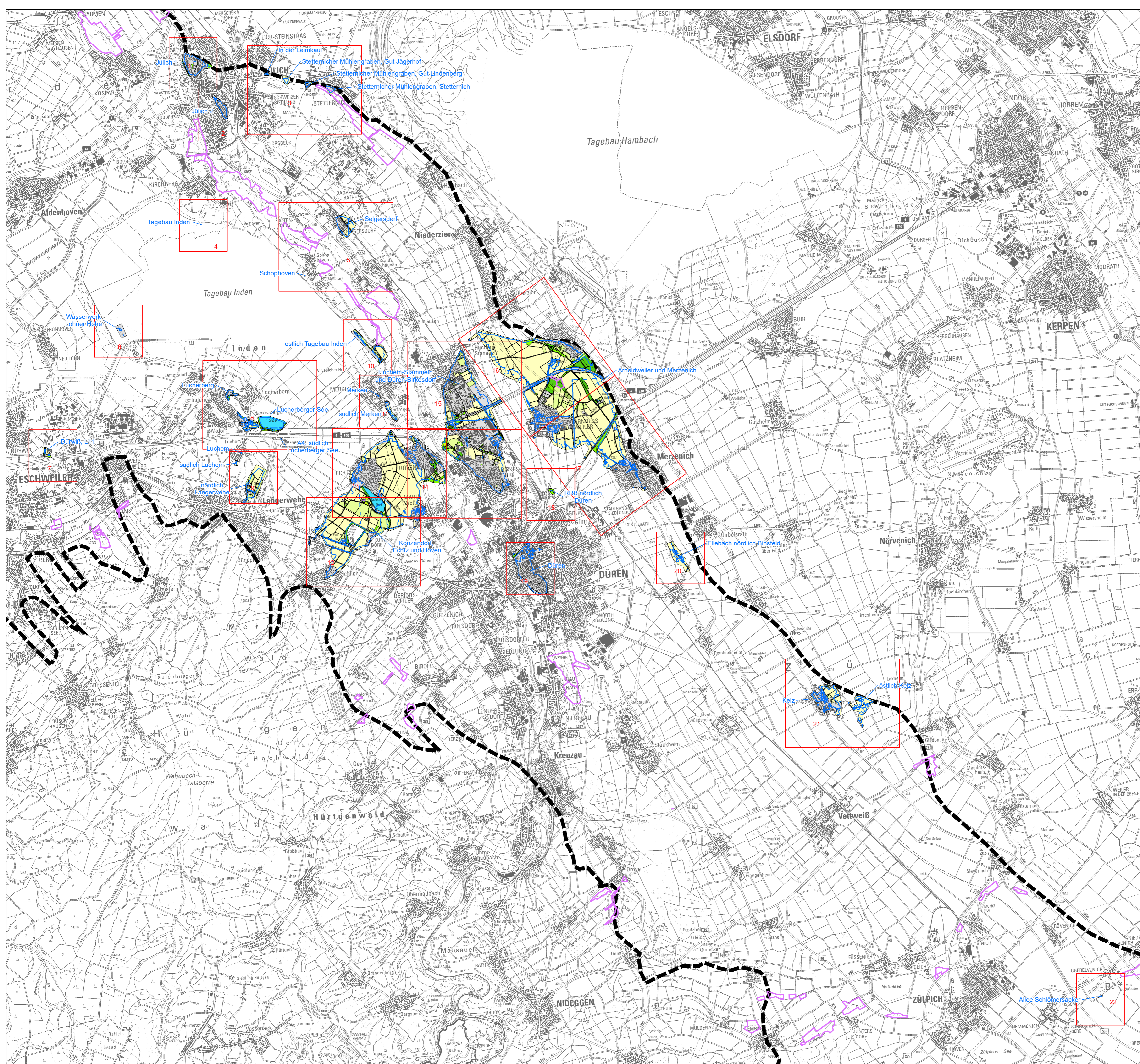
Sümpfungsbedingte Grundwasserabsenkungen

Karte 2b: Biotoptypen in den relevanten Absenkungsbereichen

-  Rur-Scholle im potenziellen Einwirkungsbereich der Sümpfung
-  Relevante sümpfungsbedingte Grundwasserabsenkungsbereiche (potenzielle Auswirkungsbereiche)
-  Gebietskulisse schützenswerte Feuchtgebiete im Bereich der Rur-Scholle ("Monitoring Inden")
-  Blattsnitte M 1: 5.000 (mit potenziellen Auswirkungsbereichen)

Biotoptypen ("KifL-Habitat")

-  Feuchte Wälder: Auwald
-  Wälder: Forste, Mesophile Wälder
-  Feuchte Gebüsche
-  Gebüsche, Einzelbaum, Baumgruppe
-  Acker
-  Streuobstwiesen
-  Grünland und Grünlandbrache, sonstiges Offenland
-  Feuchtes Grünland, feuchtes Offenland
-  Gewässer
-  Röhrichte
-  Anthropogen stark überformte Flächen



0 0,5 1 2 3 4 5 km



RWE

RWE Power

Sümpfungswasserrecht Tagebau Inden Landschaftspflegerischer Begleitplan (LBP) Sümpfungsbedingte Grundwasserabsenkungen: Biotoptypen in den relevanten Absenkungsbereichen

Bearbeitet:	Maßstab:	1:50.000	
	Zeichnung Nr.:		
	Karte 2b		
		Zeichen	Datum
	Bearbeitet:	JF	07 / 2023
	Gezeichnet:	b.u.	07 / 2023
	Geprüft:	JF	07 / 2023

© Geobasisdaten: © RWE Power AG
© Zeichnungsinhalt: © RWE Power AG

Diese Unterlage darf nur mit vorheriger Zustimmung der RWE Power AG an Dritte weitergegeben, verbreitet, durch Bild- oder sonstige Informationsträger wiedergegeben oder vervielfältigt werden. Sie enthält Betriebs- / Geschäftsgeheimnisse sowie geistiges Eigentum der RWE Power AG im Sinne des UIG. Alle Nutzungs- und Verwertungsrechte liegen bei der RWE Power AG.