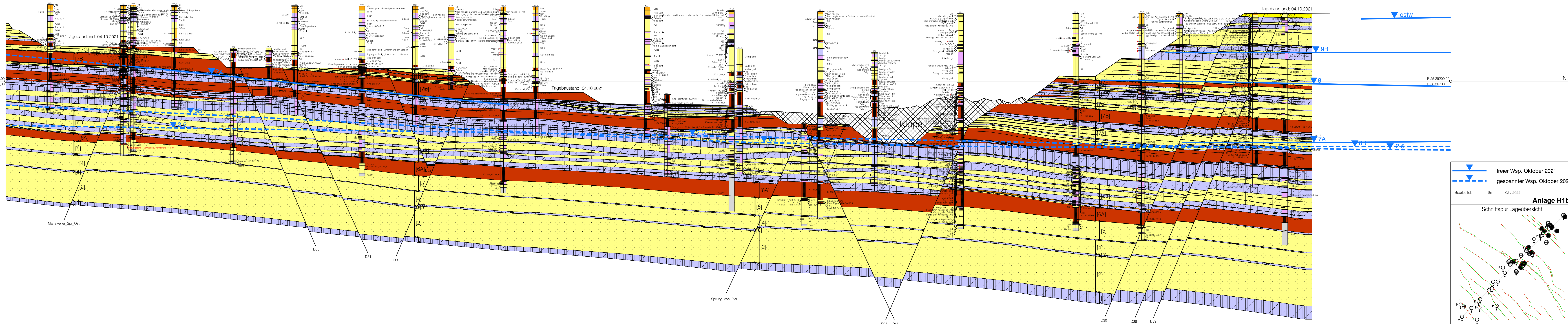


SW 074 0473 1955 074 0262 2013 074 0053 2016 074 0474 1955 074 0231 2020 074 0301 2020 074 0475 1955 074 0097 2016 074 0476 1955 074 0070 2014 074 0304 2010 074 0478 1955 074 0479 1955 074 0271 2020 074 0139 2014 074 0123 2017 074 0310 2020 074 0401 2014 074 0191 2016 074 0050 2008 074 0365 2011 074 0122 1987 074 0417 2012 074 0196 2014 074 0374 2010 NO

473 1955 5.6653/3 5.6725/3 AU1 44 5.6786/4 5.6794/2 475 1955 5.6727/3 IUV 440 (232m SO) 476 1955 5.6675/3 IU 386 478 1955 AU1 39 5.6791/3 5.6677/4 JS1022 IU 428 (79m SO) (50m NW) 5.6797/3 5.6689/5 IU 412 (94m SO) JS1453 5.6440/3 IU 370 (36m NW) 5.6587/3 IU 393 (63m NW) 8.6786/3 JU 124 (30m NW) 5.6631/4 5.6680/3 IUV 431 (28m NW) 5.6559/3 IU 388 (35m NW)



Zeichenerklärung

Bohrzweck	Bohrverfahren
○ U-Bohrung	● Trockenbohrung
P ○ Pegel	● Spülbohrung
⊙ Brunnen	⊙ Spülbohrung
□ Vierkantbohrung	⊙ Spülbohrung mit Schülkkern
	⊙ Saug-, Strahl- oder Luthebohrung
Auswertung	⊙ Bohrerfahren unbekannt
○ mikropaläontolog.	⊙ Bohrkernzusatz
○ chemisch-technolog.	○ Bohrkernzusatz (Lage, Bohrtiefe)
○ gesteinsphysikalisch	! ○ Besondere Vorkommnisse beim Bohren
○ geophysikalisch	?! ○ Bohrkernzusatz

Signatur für den Aschegehalt der bergreuchten Kohle

|| Kohle und Sand || Kohle sandig || Kohle

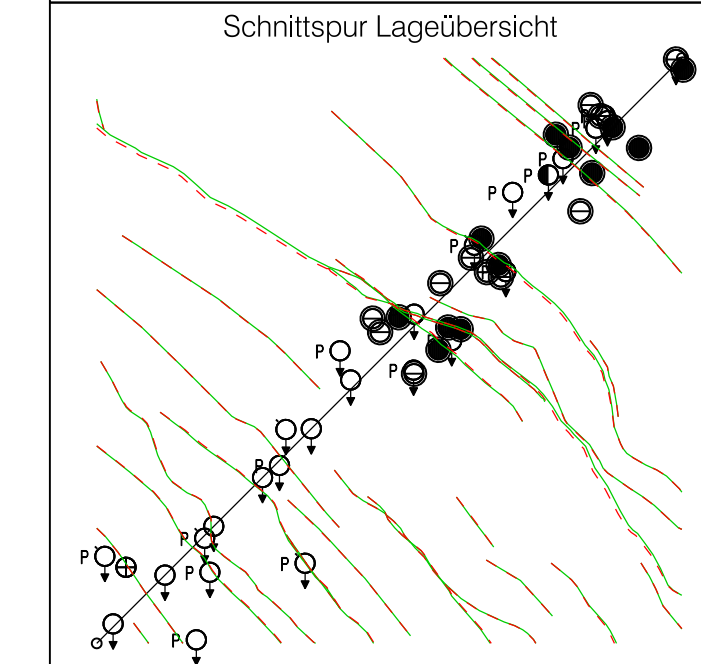
Signatur für Filter und Kernstrecken

— Kernstrecke geplant / Filter geplant ▨ Filter

freier Wsp. Oktober 2021
gespannter Wsp. Oktober 2021

Bearbeitet: Sm 02 / 2022

Anlage H1b



Braunkohlenbergwerk
Inden

Schnitt IN_49C

M.d.Längen 1:2000
M.d.Höhen 1:2000

Bearbeitet: v.d.Governoritz
POB-M Lagerstätte 02.12.2021
Zeichn.-Nr.: 1
„Markscheider“

© Zeichnungsinhalt: © RWE Power AG
Diese Unterlage darf nur mit vorheriger Zustimmung der RWE Power AG an Dritte weitergegeben, verbreitet, durch Bild- oder sonstige Informationsträger wiedergegeben oder veröffentlicht werden. Sie enthält Betriebs-Geschäftsgeheimnisse sowie geistiges Eigentum der RWE Power AG im Sinne des URG. Alle Nutzungs- und Verwertungsrechte liegen bei der RWE Power AG.