

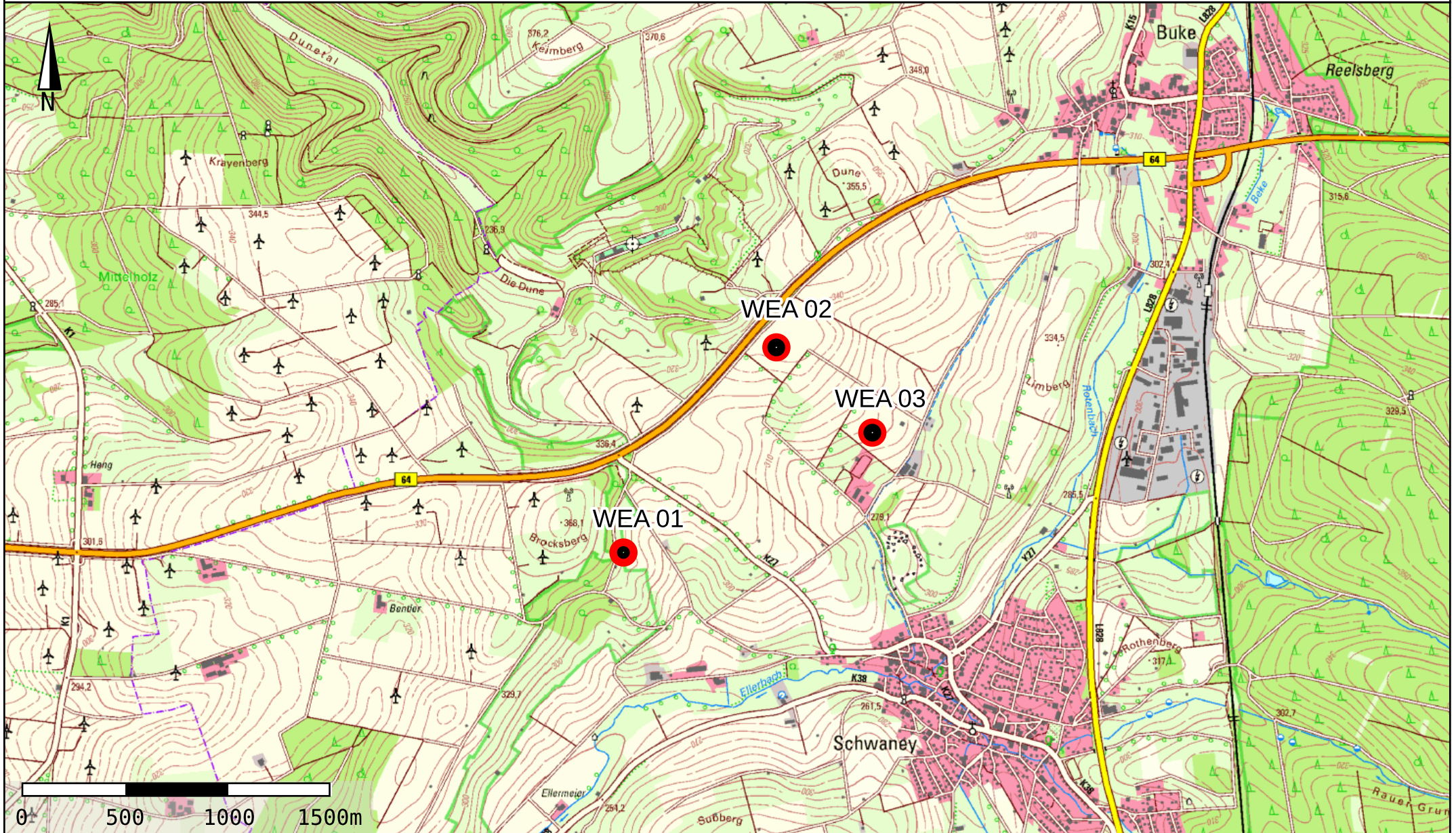
Topographische Karte Maßstab 1:25.000

Bezirksregierung Köln



Dieser Ausdruck wurde mit TIM-online (www.tim-online.nrw.de) am 13.12.2023 um 14:20 Uhr erstellt.

Land NRW 2023 - Keine amtliche Standardausgabe. Es gelten die auf den Folgeseiten angegebenen Nutzungs- und Lizenzbedingungen der dargestellten Geodatendienste.



Topographische Karte Maßstab 1:25.000

Bezirksregierung Köln



Dieser Ausdruck wurde mit TIM-online (www.tim-online.nrw.de) am 13.12.2023 um 14:20 Uhr erstellt.

Land NRW 2023 - Keine amtliche Standardausgabe. Es gelten die auf den Folgeseiten angegebenen Nutzungs- und Lizenzbedingungen der dargestellten Geodatendienste.

Informationen zur Verwendbarkeit des Ausdrucks

Webdienst	Layer	Nutzungsbedingungen	Zugriffseinschränkungen
https://www.wmts.nrw.de/geobasis/wmts_nw_dtk	nw_dtk_col	Die Geobasisdaten des amtlichen Vermessungswesens werden als öffentliche Aufgabe gem. VermKatG NRW und gebührenfrei nach Open Data-Prinzipien über online-Verfahren bereitgestellt. Dies gilt für DTK100, DTK50, DTK25, DTK10 NRW, ABK und ALKIS. Nutzungsbedingungen: siehe https://www.bezreg-koeln.nrw.de/system/files/media/document/file/lizenzbedingungen_geobasis_nrw.pdf . Für die DTK 250, DTK 500 und DTK 1000 gelten die Nutzungsbedingungen des BKG: © GeoBasis-DE / BKG (2020) dl-de/by-2-0(www.govdata.de/dl-de/by-2-0) https://sgx.geodatenzentrum.de/wms_dtk1000 ; https://sgx.geodatenzentrum.de/wms_dtk500 ; https://sgx.geodatenzentrum.de/wms_dtk500_grau ; https://sgx.geodatenzentrum.de/wms_dtk250	Es gelten keine Beschränkungen.
WMS NW DVG	nw_dvg_bld	Die Geobasisdaten des amtlichen Vermessungswesens werden als öffentliche Aufgabe gem. VermKatG NRW und gebührenfrei nach Open Data-Prinzipien über online-Verfahren bereitgestellt. Nutzungsbedingungen: Es gelten die durch den IT-Planungsrat im Datenportal für Deutschland (GovData) veröffentlichten einheitlichen Lizenzbedingungen „Datenlizenz Deutschland – Zero“ (https://www.govdata.de/dl-de/zero-2-0). Jede Nutzung ist ohne Einschränkungen oder Bedingungen zulässig. Eine Haftung für die zur Verfügung gestellten Daten und Dienste wird ausgeschlossen. Dies gilt insbesondere für deren Aktualität, Richtigkeit, Verfügbarkeit, Qualität und Vollständigkeit sowie die Kompatibilität und Interoperabilität mit den Systemen des Nutzers. Vom Haftungsausschluss ausgenommen sind gesetzliche Schadensersatzansprüche für eine Verletzung des Lebens, des Körpers und der Gesundheit sowie die gesetzliche Haftung für sonstige Schäden, soweit diese auf einer vorsätzlichen oder grob fahrlässigen Pflichtverletzung beruhen.	Es gelten keine Beschränkungen.
WMS NW FLUGLAERM	nw_milit_flugplaetze_t agflug, nw_milit_flugplaetze_n achtflug, nw_flughaefen_tagflug , nw_flughaefen_nachtfl	Für den unter dem Begriff Fluglärm bereitgestellten Geodatendienst werden keine Kosten erhoben.	Sämtliche Rechte an diesem Produkt liegen beim Land Nordrhein-Westfalen. Jede über die reine Einsichtnahme hinausgehende Nutzung bedarf der Genehmigung durch die Bezirksregierung Köln.

Webdienst	Layer	Nutzungs- bedingungen	Zugriffs- einschränkungen
WMS NW FLUGLAERM	ug,nw_tag_isophonen, nw_nacht_isophonen	Für den unter dem Begriff Fluglärm bereitgestellten Geodatendienst werden keine Kosten erhoben.	Sämtliche Rechte an diesem Produkt liegen beim Land Nordrhein-Westfalen. Jede über die reine Einsichtnahme hinausgehende Nutzung bedarf der Genehmigung durch die Bezirksregierung Köln.