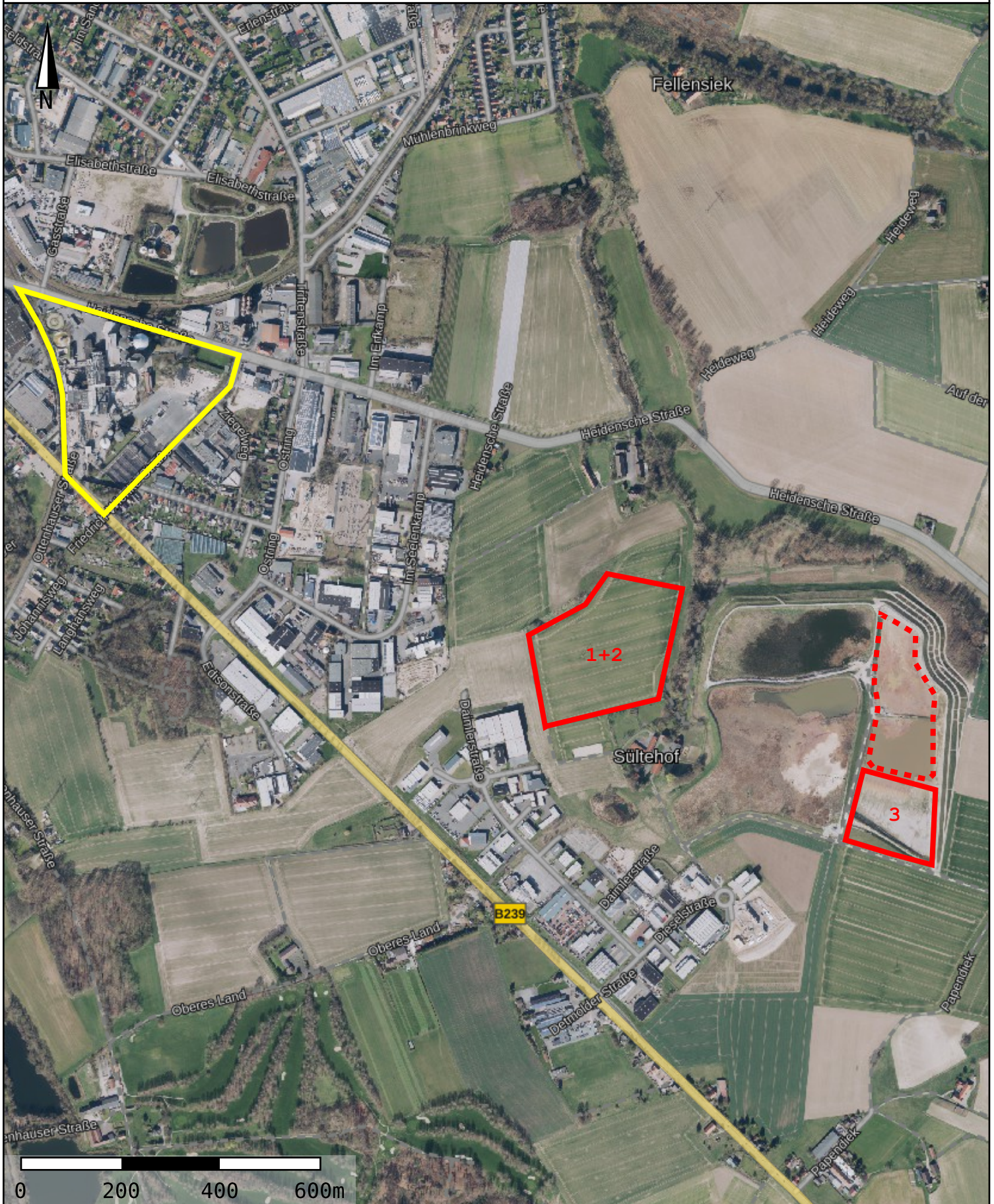




Dieser Ausdruck wurde mit TIM-online (www.tim-online.nrw.de) am 15.02.2023 um 14:58 Uhr erstellt.



Land NRW 2023 - Keine amtliche Standardausgabe. Es gelten die auf den Folgeseiten angegebenen Nutzungs- und Lizenzbedingungen der dargestellten Geodatendienste.



Produktionsanlage /
Kernanlage



Vorhaltebecken
Hochlastwasser



Erdkassetten

