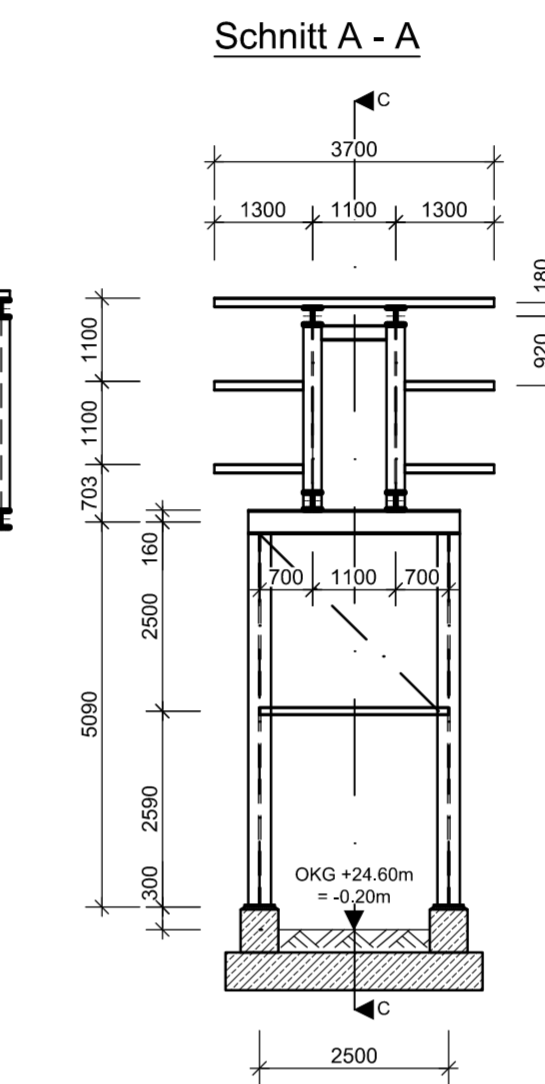
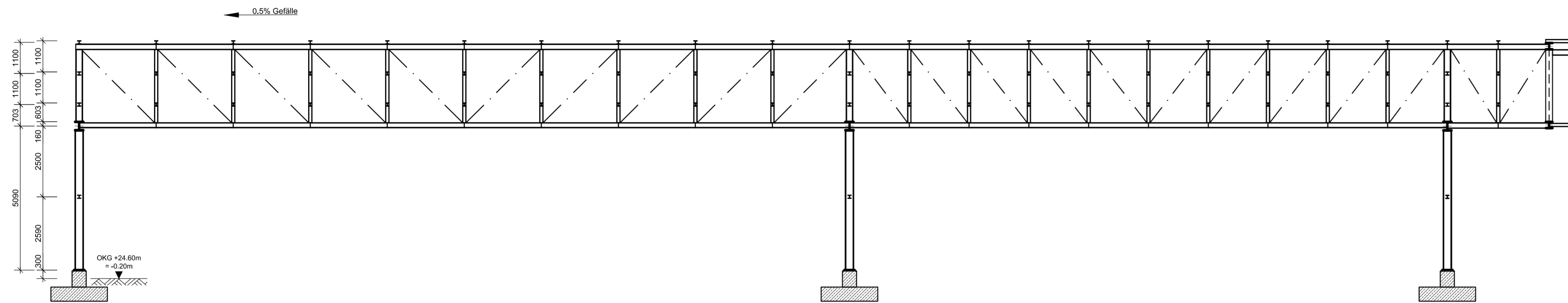


ZUGEHÖRIGE ZEICHNUNGEN:

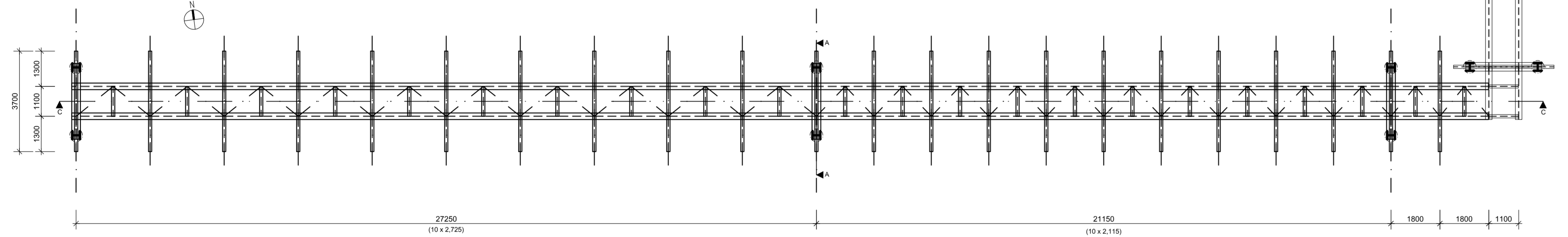
17194-12-Z-14-960	Übersicht Rohrbrücken
17194-12-Z-14-961	Rohrbrücken L-1 (Teil 1-2)
17194-12-Z-14-963	Rohrbrücken L-2
17194-12-Z-14-964	Rohrbrücken L-3

Rohrbrücke L-1 (Teil 3)
Richtung Hafen

Schnitt C - C



Grundriss



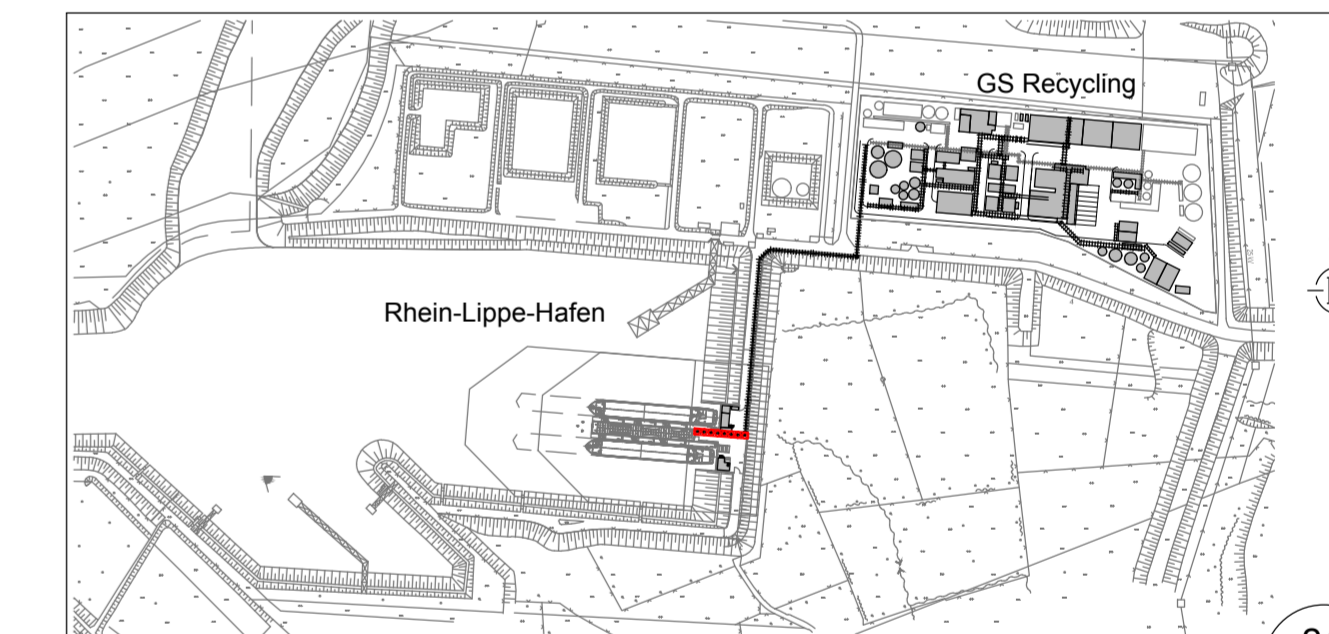
HINWEISE:

Anlagenplanung schematisch, dient nur zu Information!
Brüstungshöhen und Türöffnungsmaße beziehen sich auf OKFFB.

LEGENDE:

Stahlbeton OKG Oberkante Gelände

Alle Maßangaben erfolgen in mm.



±0.00 m = +24.80 m ü. NN

Rev	Bezeichnung	Datum	Gez.	Gepr.	Gen.
2	Bauantrag	16.08.19	Zru/Wed	Plo	Til
1	Erstauslieferung	12.12.18	Zru	Plo	Til
0	Original	12.12.18	Zru	Plo	Til



Diese Unterlage ist unser Eigentum und darf ohne schriftl. Zustimmung weder kopiert, noch deren Inhalt in irgendeiner Weise an Dritte mitgeteilt werden. Gegen Missbrauch jeglicher Art nehmen wir rechtlichen Schutz in Anspruch.



04158 Leipzig Tel.: (0341) 46802 - 330
Lindenthaler Hauptstr. 145 Fax: (0341) 46802 - 331

Entwurfsverfasser / Datum: Bauherr / Datum:

Projekt **Schiffsterminal im Rhein-Lippe-Hafen**
Genehmigungsplanung
Baufeld S, Bereich 900, Schiffsterminal, Rohrbrücke L-1
Grundriss, Querschnitt und Längsschnitt

Zeichn.-Nr. EDL	17194-12-Z-14-962	Maßstab 1:100	Format 841x1189
Blatt	Forts.	Rev. 2	