

UVP-Bericht zum Neubau der K33n
Anschlussstelle Dormagen-Delrath an der BAB A57

Deckblatt 3

TIERE, PFLANZEN UND DIE BIOLOGISCHE VIelfALT
BLATT 3 - REPTILIEN

verbindliche Festsetzungen

SCHUTZGEBIETE

nicht innerhalb des Untersuchungsraumes vorhanden

BIOTOPVERBUNDFLÄCHE
(BK-4806-0088 Silbersee)

Bestand - Pflanzen

Biotop-/ Nutzungstypen

- WALD/ WALDRAND
- GEBÜSCHE, HECKEN, GEHÖLZSTREIFEN
- EINZELBAUM, BAUMGRUPPE, BAUMREIHE
- WIRTSCHAFTSGRÜNLAND
- GRÜNLANDBRACHE
- GEWÄSSER
- GLEISANLAGEN
- SAUM-, RUDERAL- UND HOCHSTAUDENFLUREN
- ACKER UND ACKERBRACHE
- STREUOBSTWIESE
- GARTEN, GRÜNLANDE
- STRASSENBELEITGRÜN
- UNVERSIEGELTE WEGE
- VERSIEGELTE, TEILVERSIEGELTE FLÄCHEN

Reptilien

Schutzstatus

- Lebensraum planungsrelevanter Tierarten (Zauneidechse)
- Nachweis Zauneidechse (*Lacerta agilis*)

Faunistische Funktionsbeziehungen

- Großräumige faunistische Funktionsbeziehung (Ausbreitungskorridor Industriebahntrasse)

VORBELASTUNGEN

- Verkehrsweg mit vorhandener Barrierewirkung auf bodengebundene Tierarten

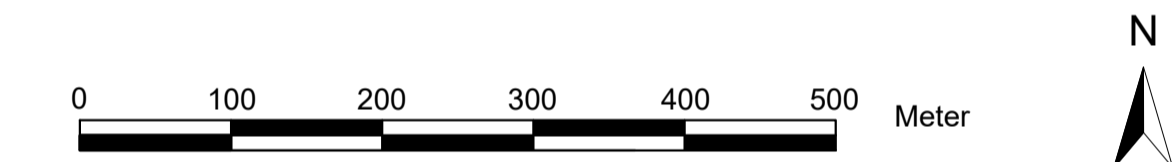
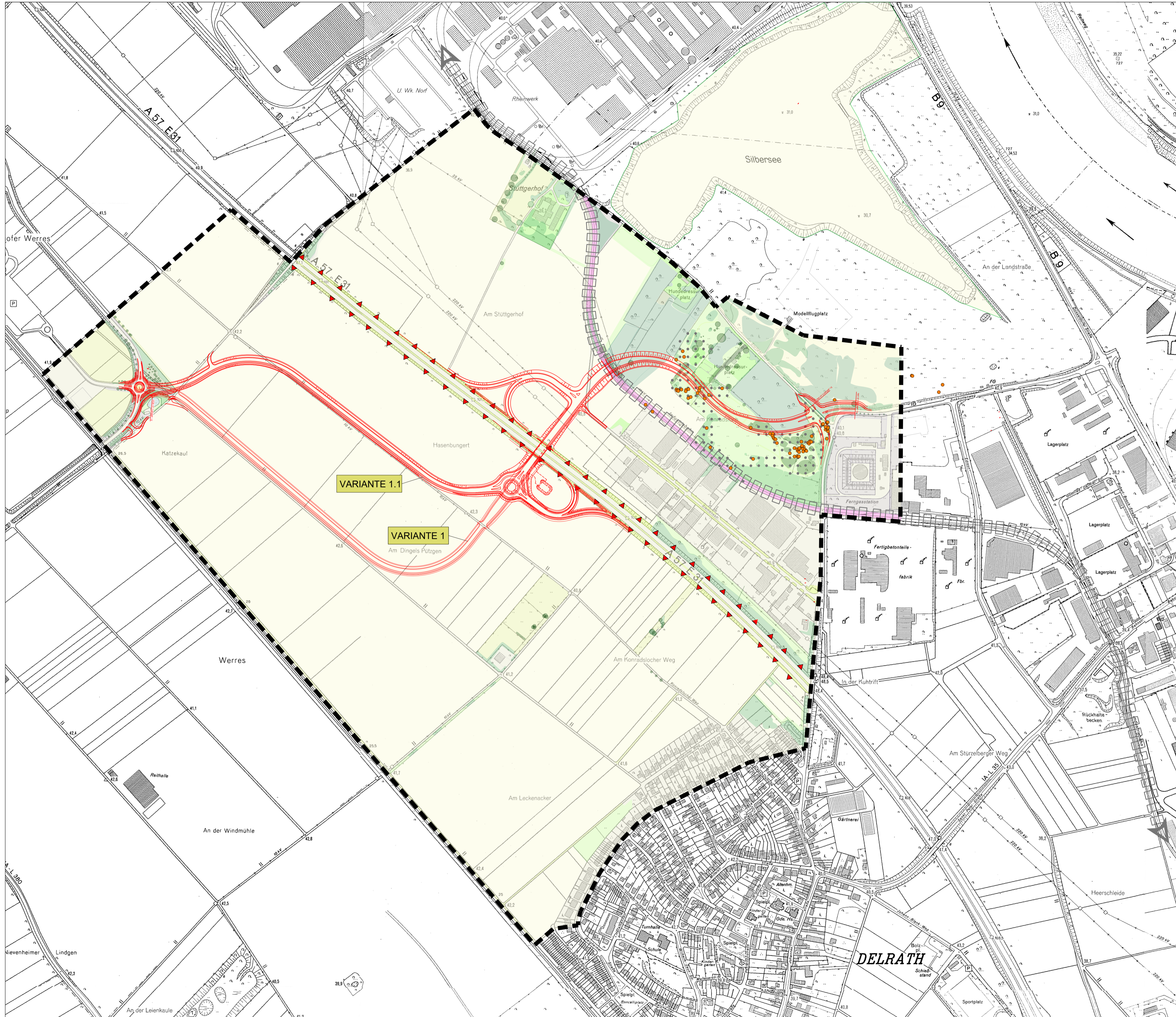
WIRKUNGEN UND WIRKZONEN

- STRASSENANLAGE VARIANTE 1/ VARIANTE 1.1

- BRÜCKENBAUWERK

SONSTIGE PLANZEICHEN

- Grenze des Untersuchungsraumes



Deckblatt 3

	Datum bearbeitet 10-11-2018 gezeichnet 11/2018 nach-geprüft 09.11.2018	Zeichen EG KL PS
	SCHWARZE UND PARTNER PARTNER: PETER SCHWARZE, HANS-PIETER TIEFENBACH, EDHARD GEHENDES VFA: ANNE, ANNE, EGG, AUL, FOR, KAMP, PL, THOM, WEFELD, TEL: 02151 318111, FAX: 02151 318142 WWW.SCHWARZELANDPARTNER.DE E-MAIL: SCHWARZELANDPARTNER@ONLINE.DE	
	Weber, Ludwig, Galhoff & Partner BiologInnen Ewaldstraße 14, 44789 Bochum	

weber
umweltplanung

Ingenieurbüro Angenvoort + Barth Partnerschaft
Blumentalstraße 147a
47798 Krefeld
Tel.: 02151 / 36585-0
Fax: 02151 / 36585-29
e-mail: post@angenvoort-barth.de

03/21	Geh	Feuerwehrezufahrt Siemensstraße	
Datum	Name	Änderung	Index

rhein kreis neuss Tiefbauamt
41515 Grevenbroich, Schloßstraße 20
Tel.: 02181 - 601 6600
Fax.: 02181 - 601 6699
eMail: tiefbauamt@rhein-kreis-neuss.de

Maßnahme:	Neubau der Anschlussstelle Dormagen-Delrath an der A57	Unterrage Nr.:	19.2b	Blatt Nr.:	3 Reptilien
Blattgröße (cm):	100,0 x 53,0	BAB - km:	101+715	Maßstab:	1 : 5000
Planbez.:	Lagepläne „Tiere, Pflanzen und biologische Vielfalt“	Datum:		Bearbeiter:	
		gezeichnet:		geprüft:	Vermerk
Aufgestellt:	Grevenbroich, den 20.01.2022				
Pfad:					