

UVP-Bericht zum Neubau der K33n  
Anschlussstelle Dormagen-Delrath an der BAB A57

Deckblatt 3

TIERE, PFLANZEN UND DIE BIOLOGISCHE VIelfALT

BLATT 2 - BRUTVÖGEL

verbindliche Festsetzungen

SCHUTZGEBIETE

nicht innerhalb des Untersuchungsraumes vorhanden

BIOTOPVERBUNDFLÄCHE  
(BK-4806-0088 Silbersee)

Bestand - Pflanzen

Biotop-/ Nutzungstypen

- WALD/ WALDRAND
- GEBÜSCHE, HECKEN, GEHÖLZSTREIFEN
- EINZELBAUM, BAUMGRUPPE, BAUMREIHE
- WIRTSCHAFTSGRÜNLAND
- GRÜNLANDBRACHE
- GEWÄSSER
- GLEISANLAGEN
- SAUM-, RUDERAL- UND HOCHSTAUDENFLUREN
- ACKER UND ACKERBRACHE
- STREUOBSTWIESE
- GARTEN, GRÜNLANDE
- STRASSENBEGLEITGRÜN
- UNVERSIEGELTE WEGE
- VERSIEGELTE, TEILVERSIEGELTE FLÄCHEN

Nachweise von Brutvögeln im Untersuchungsraum

Reviermittelpunkte

Planungsrelevante Arten

- Bp Baumpieper
- Fe Feldsperling
- Fl Feldlerche
- Gr Gartenrotschwanz
- Hä Bluthänfling
- Ki Kiebitz
- N Nachtigall
- Re Rebhuhn
- Rs Rauchschwabe
- S Star
- Se Schleiereule
- Sp Sperber
- Stm Sturmmöve

Artradien Feldvogelarten:

- Feldlerche (40m)
- Kiebitz (100m)
- Rebhuhn (180m)

Sonstige Arten der Roten Liste NRW

- Ba Bachstelze
- Gim Gimpel
- Gs Grauschnäpper
- Kg Klappergrasmücke
- F Fitis
- Gp Gelbspötter
- H Haussperling

Sonstige europäisch geschützte Arten

- A Amsel
- He Heckenbraunelle
- K Kohlmeise
- Dg Dorngrasmücke
- E Elster
- G Goldammer
- Gf Grünfink
- Gg Gartengrasmücke
- St Wiesenschafstelze
- Z Zaunkönig
- B Buchfink
- Bm Blaumeise
- Bs Buntspecht
- Mg Mönchsgrasmücke
- R Rotkehlchen
- Rk Rabenkrähe
- Gr Gartenrotschwanz
- Sd Singdrossel
- Sti Stieglitz

WIRKUNGEN UND WIRKZONEN

STRASSENANLAGE VARIANTE 1/ VARIANTE 1.1

BRÜCKENBAUWERK

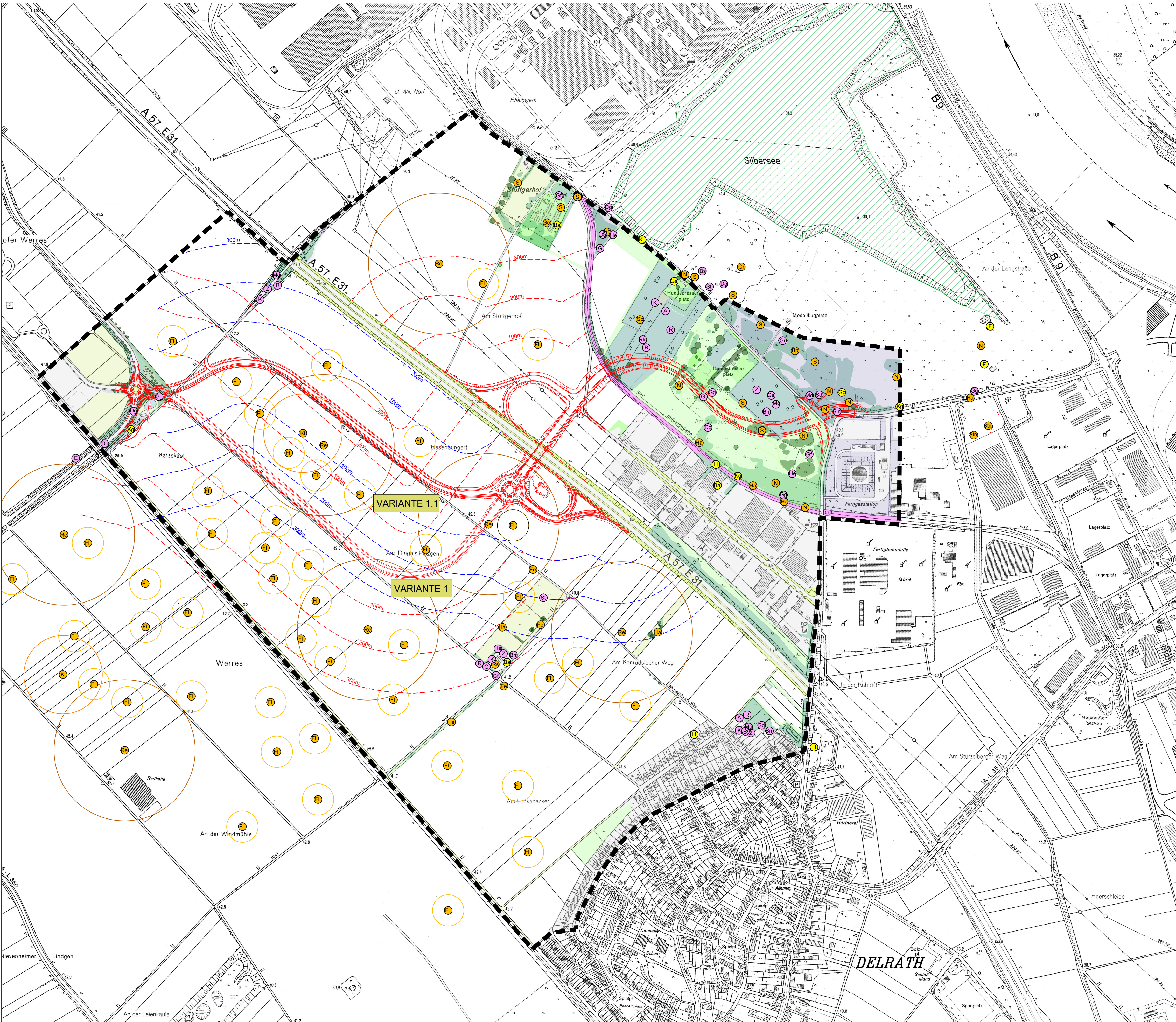
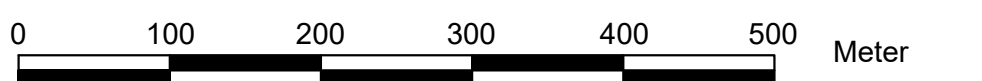
WIRKRAUM

EFFEKTDISTANZ VARIANTE 1  
(ABSTAND IN M ZUM FAHRBAHNRAND)

EFFEKTDISTANZ VARIANTE 1.1  
(ABSTAND IN M ZUM FAHRBAHNRAND)

SONSTIGE PLANZEICHEN

Grenze des Untersuchungsraumes



Deckblatt 3

	Datum bearbeitet 10-11-2018 gezeichnet 11/2018 nach-geprüft 09.11.2018	Zeichen EG KL PS
	Partner: PETER SCHWARZE, HANSPETER TEFERBACH, EDWARD GEMUNDUS UFA-WIRTSCHAFTS-UND-LEBENSRAUM-PLANUNG WWW.SCHWARZEUNDPARTNER.DE	
	Logo of UFA	

Weber, Ludwig, Galhoff & Partner  
 Biologinnen  
 Ewaldstraße 14, 44789 Bochum

Blumentalstraße 147a  
 47798 Krefeld  
 Tel.: 02151 / 36585-0  
 Fax: 02151 / 36585-29  
 e-mail: post@angenvoort-barth.de

03/21	Geh	Feuerwehrrufahrt Siemensstraße	
Datum	Name	Änderung	Index

Tiefbauamt  
 41515 Grevenbroich, Schloßstraße 20  
 Tel.: 02181 - 601 6600  
 Fax: 02181 - 601 6699  
 eMail: tiefbauamt@rhein-kreis-neuss.de

Maßnahme:	19.2b	2 Brutvögel
Blattgröße (cm):	100,0 x 53,0	
BAB - km:	101+715	
Planbez.:	Lagepläne „Tiere, Pflanzen und biologische Vielfalt“	
Maßstab:	1 : 5000	
Datum:	Bearbeiter:	gezeichnet:
		geprüft:
		Vermerk:
Aufgestellt: Grevenbroich, den 20.01.2022 		
Pfadt:		