

UVP-Bericht zum Neubau der K33n
Anschlussstelle Dormagen-Delrath an der BAB A57

Deckblatt 3

TIERE, PFLANZEN UND DIE BIOLOGISCHE VIelfALT

BLATT 1 - BIOTOPTYPEN

verbindliche Festsetzungen

SCHUTZGEBIETE

nicht innerhalb des Untersuchungsraumes vorhanden

BIOTOPVERBUNDFLÄCHE
(BK-4806-0088 Silbersee)

Bestand - Pflanzen

BIOTOPTYPEN

(nach LANUV 2008: Numerische Bewertung von Biotoptypen für die Eingriffsregelung in NRW)

WALD/ WALDRAND

- AB9,100.ta3-5g Hainbuchen-Eichenmischwald
- AC,100.ta2g Schwarzerlenwald
- AD,100.ta3-5g Birkenwald
- AD,100.ta1-2g Birkenwald
- AG3,90.ta1-2g Sonstiger Laubmischwald heimischer Arten mit Nadelbaumarten
- AN,30.ta1-2g Robinienwald
- AV,100.ta3-5g Waldrand

GEBÜSCHE, HECKEN, GEHÖLZSTREIFEN

- BB0,100 Gebüsch mit lebensraumtypischen Gehölzartenanteilen > 70%
- BD3,50.ta1-2 Gehölzstreifen mit lebensraumtypischen Gehölzen < 50%
- BD3,100.ta3-5 Lebensraumtypische Gehölzstreifen
- BD3,100.ta1-2 Lebensraumtypische Gehölzstreifen

EINZELBAUM, BAUMGRUPPE, BAUMREIHE

- 1: BF,BF3,30.ta1-2 Baumgruppe, Einzelbaum aus nicht lebensraumtypischen Baumarten
- 2: BF,BF3,30.ta11 nicht lebensraumtypischer Einzelbaum
- 3: BF,BF3,90.ta3-5 Baumgruppe, Einzelbaum aus lebensraumtypischen Baumarten
- 4: BF,BF3,90.ta1-2 Baumgruppe, Einzelbaum aus lebensraumtypischen Baumarten
- 5: BF,BF3,90.ta11 Baumgruppe, Einzelbaum aus lebensraumtypischen Baumarten
- 6: BF,BF3,90.ta2 Baumgruppe, Einzelbaum aus lebensraumtypischen Baumarten

Erläuterung der Wuchsklassen:
ta3-5: Jungwuchs-Stangenholz, Brusthöhendurchmesser (BHD) bis 13cm
ta1-2: geringes-mittleres Baumholz, BHD 14 bis 49cm
ta11: starkes-sehr starkes Baumholz, BHD über 49cm
tb2: Uralbaum, BHD über 100cm

WIRTSCHAFTSGRÜNLAND

- EA,xd2 Intensivwiese, artenarm
- EA,xd5 Intensivwiese, mäßig artenreich

GRÜNLANDBRACHE

- EE1 brachgefallenes Intensivgrünland Wiese
- EE4,veg1 brachgefallenes Magergrünland, mittel bis schlecht ausgeprägt
- EE4,veg2 brachgefallenes Magergrünland, gut ausgeprägt

GEWÄSSER

- FS0 Rückhaltebecken

GLEISANLAGEN

- HD3 Bahnlinie

SAUM-, RUDERAL- UND HOCHSTAUDENFLUREN

- K,neo1 Saum-, Ruderal- und Hochstaudenflur mit Anteil Störzeiger, Neo-, Nitrophyten < 25 %
- K,neo2 Saum-, Ruderal- und Hochstaudenflur mit Anteil Störzeiger, Neo-, Nitrophyten > 25 - 50 %
- K,neo4 Saum-, Ruderal- und Hochstaudenflur mit Anteil Störzeiger, Neo-, Nitrophyten > 50 - 75 %

ACKER UND ACKERBRACHEN

- HA0,aci Acker intensiv, Wildkrautarten weitgehend fehlend
- HB,ed2 Ackerwildkrautbrache auf nährstoffreichen Böden

STREUBSTWIESE

- HK2,ta15a Streuobstwiese mit Baumbestand, Alter 10-30 Jahre
- HK2,ta15b Streuobstwiese mit Baumbestand, Alter > 30 Jahre

GARTEN, GRÜNLAND

- HM,mc1 Rasenfläche, intensiv genutzt

STRASSENBEGLEITGRÜN

- VA,mr3 Bankette, Mittelstreifen
- VA,mr9 Straßenbegleitgrün, Straßenböschungen mit Gehölzbestand

UNVERSIEGELTE WEGE

- VB7,stab3 unversiegelter Weg auf nährstoffreichen Böden
- VB7,sta,xd2 unversiegelter Weg auf nährstoffarmen, flachgründigen Böden, artenarm

VERSIEGELTE, TEILVERSIEGELTE FLÄCHEN

- VF0 versiegelte Flächen (Gebäude, Straßen, Wege, etc.)
- VF0/HJ versiegelte Flächen/ Gärten
- VF0/HMxd4 versiegelte Flächen/ Grünanlage, strukturarm
- VF1 teilversiegelte Flächen (Schotterwege u. -flächen, wassergebundene Decke, etc.)

VORBELASTUNGEN

- Verkehrsweg mit vorhandener Barrierewirkung auf bodengebundene Tierarten

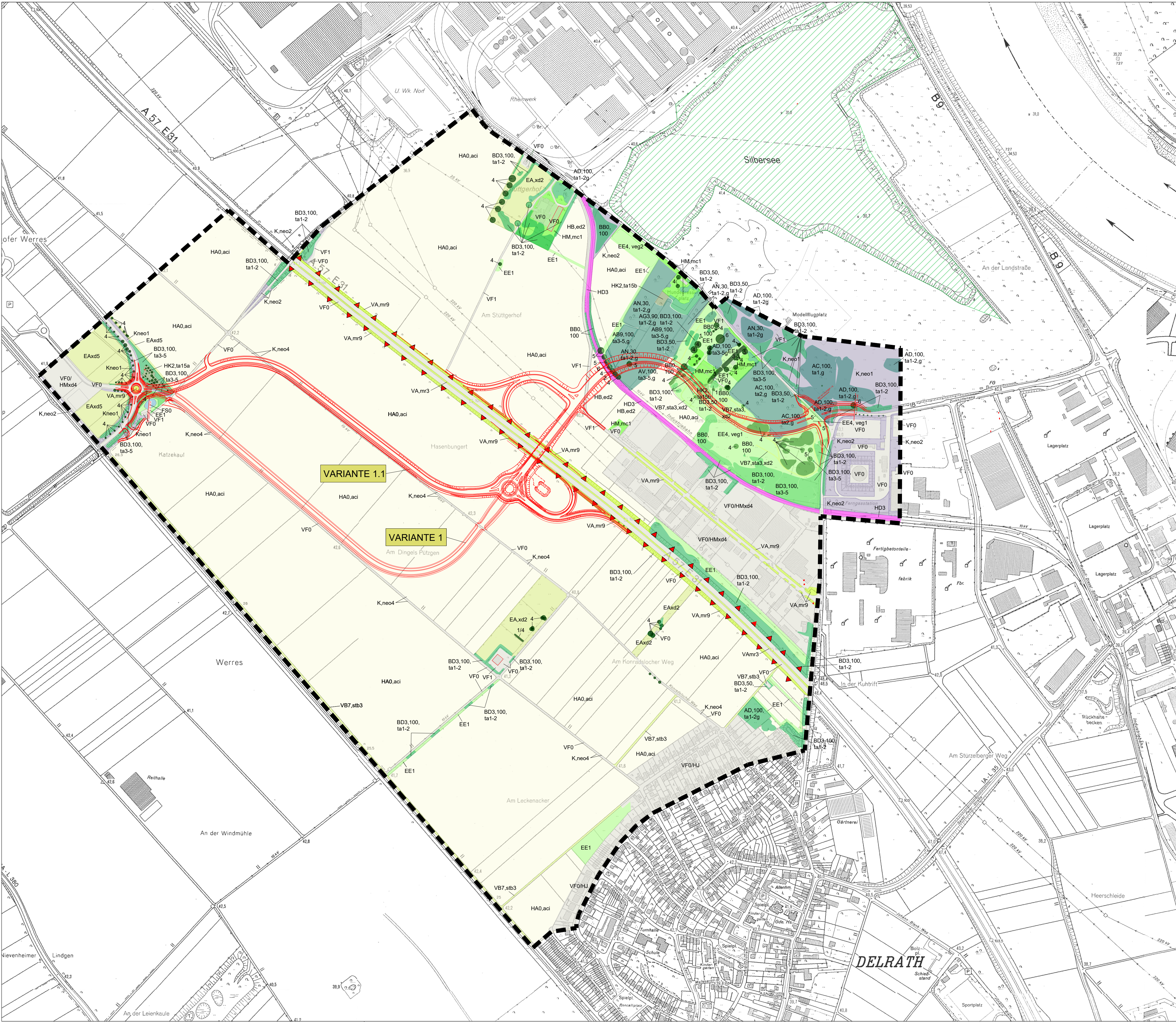
WIRKUNGSBEREICHE

- STRASSENANLAGE VARIANTE 1/ VARIANTE 1.1

BRÜCKENBAUWERK

SONSTIGE PLANZEICHEN

- Grenze des Untersuchungsraumes



Deckblatt 3

<p>SCHWARZE UND PARTNER LANDSCHAFTSARCHITECTUR UND UVP VIA: ANNA WIEBOLD, ANJA GEMKAMP, FRANK WITTELE, TIL DEWITZBERG, FRANK DIERIKS, RALF HJ WWW.SCHWARZEUNDPARTNER.DE EMAIL: SCHWARZEUNDPARTNER@ONLINE.DE</p>	Datum	Zeichen	
	bearbeitet	10-11/2018	EG
	gezeichnet	11/2018	KL
	nach-geprüft	09.11.2018	PS

Weber, Ludwig, Galhoff & Partner
BiologInnen
Ewaldstraße 14, 44789 Bochum

Blumentalstraße 147a
47798 Krefeld
Tel.: 02151 / 36585-0
Fax: 02151 / 36585-29
e-mail: post@angenvoort-barth.de
Proj.Nr.: 17.51
bear.:
gez.:
gepr.:

03/21	Geh	Feuerwehrtour Siemensstraße	
Datum	Name	Änderung	Index

Tiefbauamt
41515 Grevenbroich, Schloßstraße 20
Tel.: 02181 - 601 6600
Fax.: 02181 - 601 6699
eMail: tiefbauamt@rhein-kreis-neuss.de

Maßnahme:	Uhrzeitpunkt Nr.:	Blatt Nr.:
	19.2b	1 Biotoptypen
Neubau der Anschlussstelle Dormagen-Delrath an der A57		
Feststellungsentwurf		
Planbez.:	Lagepläne „Tiere, Pflanzen und biologische Vielfalt“	
Datum:	Bearbeiter:	gezeichnet:
		geprüft:
		Vermerk
Aufgestellt: Gewerbeschulung, am 20.01.2022		
Pfad:		