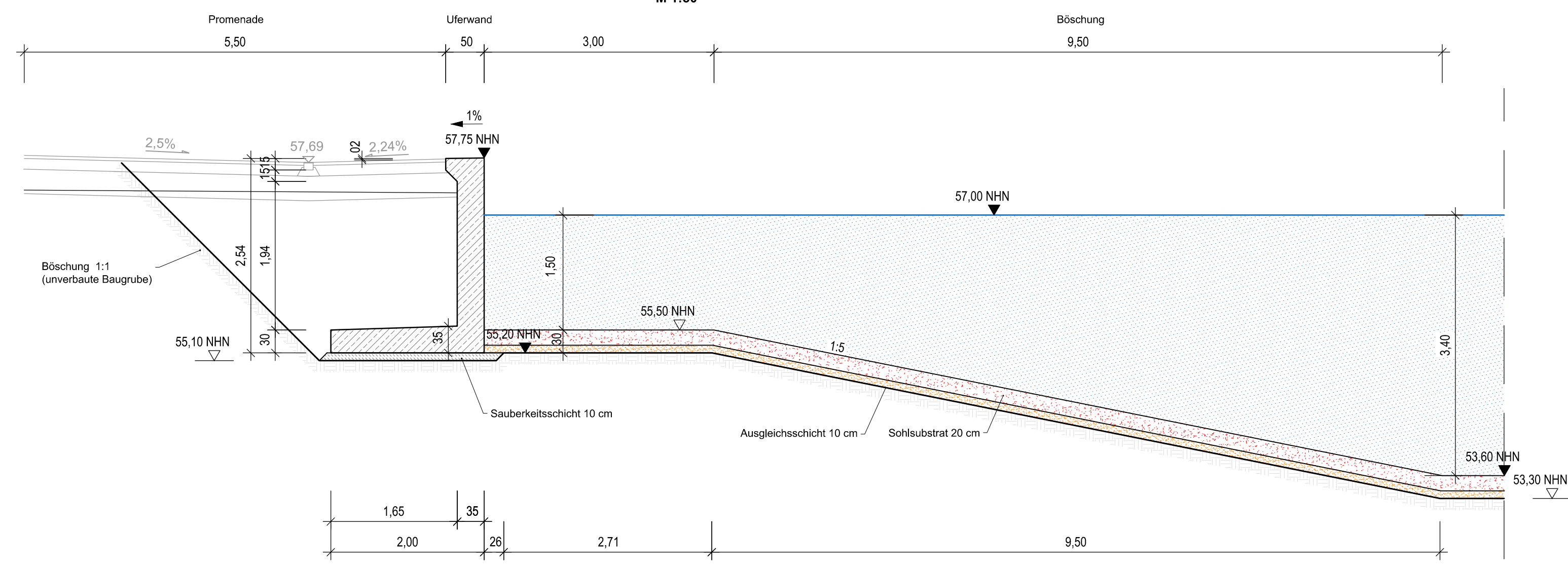
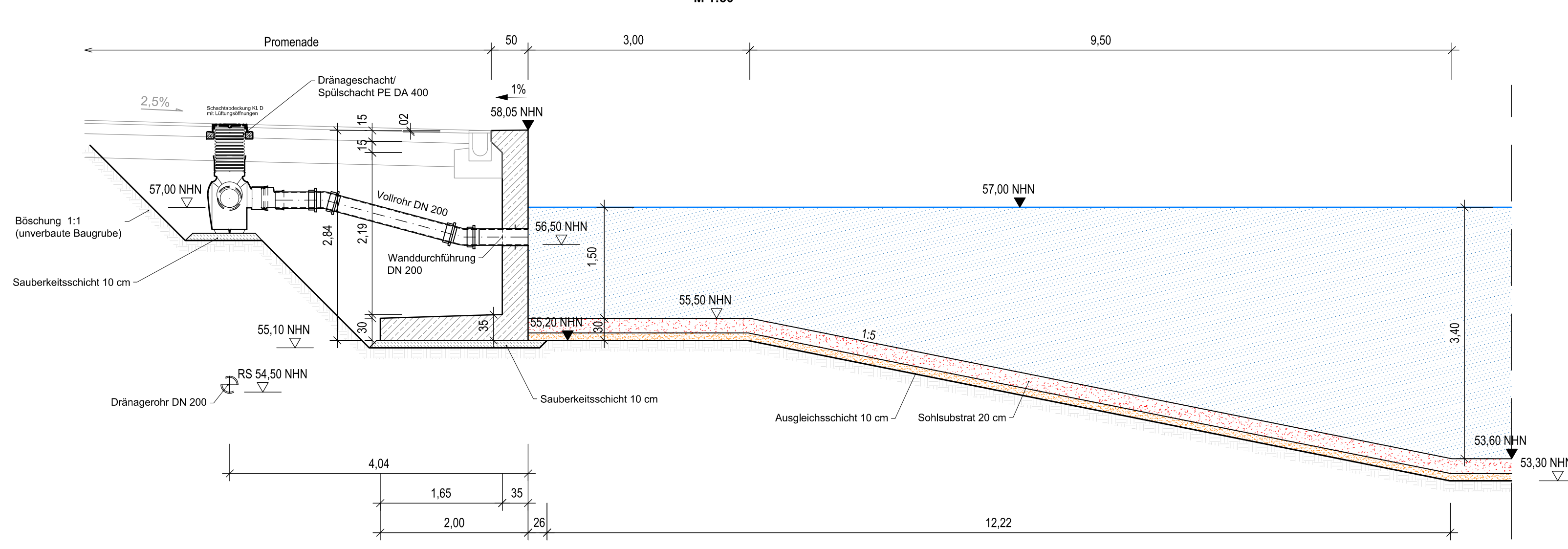


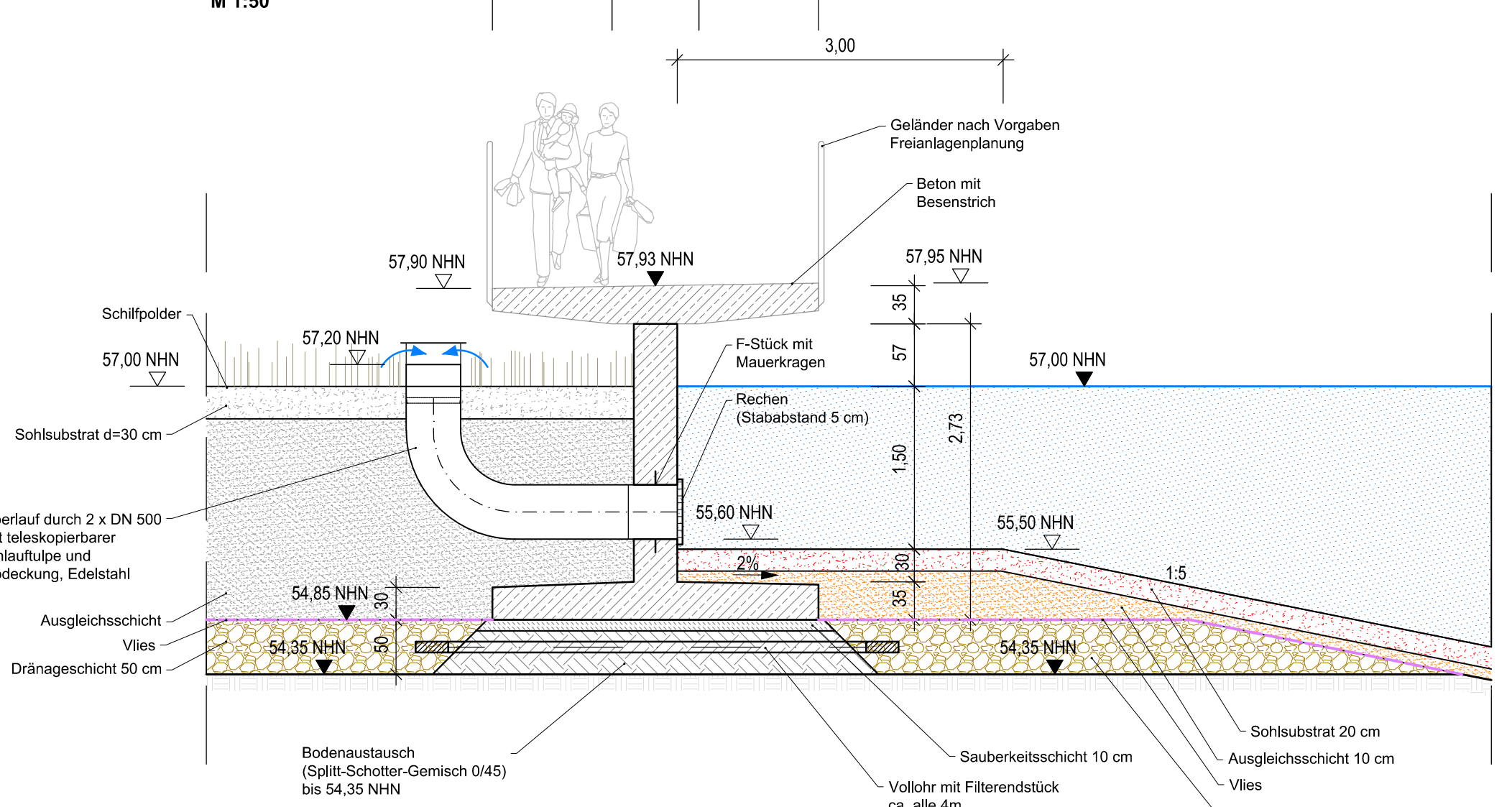
Schnitt A-A
Uferwand Mitte 1
M 1:50



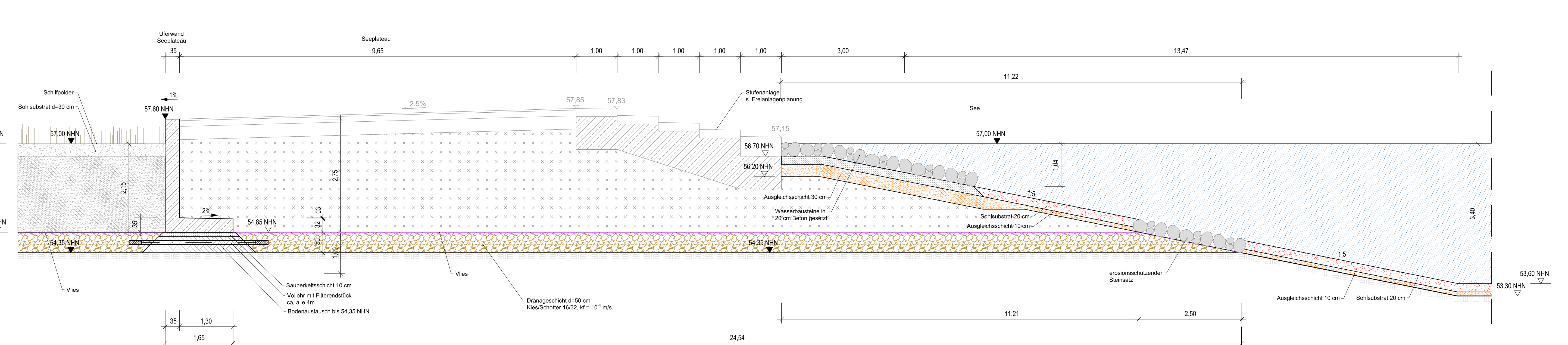
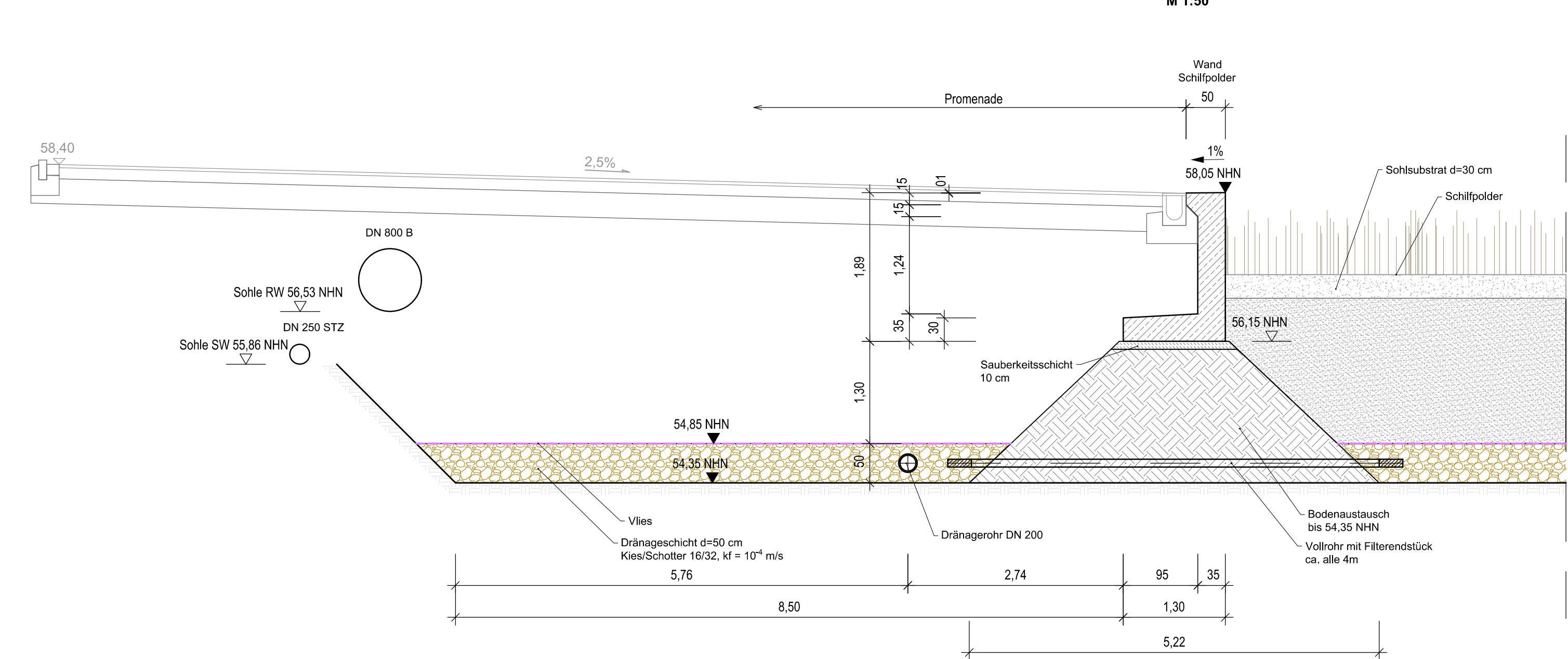
Schnitt B-B
Uferwand Mitte 2
M 1:50



Schnitt C-C
Uferwand Nord Steg
M 1:50



Schnitt D-D
Wand Schilfpolder und Uferwand Nord Stegplateau
M 1:50



Zeichenerklärung Schnitte

- OK Bestand
- UK Auffüllungen
- OK Wasserspiegel
- Sohlsubstrat
- mineralische Dichtung
- Schutzschicht / Ausgleichsschicht
- Dränageschicht (Kies/Schotter 16/32, $k=10^{-4}$ m/s)
- Bodenaustausch (Splitt-Schotter-Gemisch 0/45)
- Vlies
- Rhizomsperre (Kunststoffdichtungsbahn)
- Schilf

Index	Änderung	gez.	bearb.	gepr.	Datum

STADT RECKLINGHAUSEN
- FACHBEREICH 62 - INGENIEURWESEN -

Stadtentwicklungsgesellschaft
Recklinghausen mbH
Rathausplatz 3 / 4
45657 Recklinghausen

ARGE Hillerheide
BJÖRNSEN BERATENDE INGENIEURE
Seeplanung

**Ingenieurbüro
H. Berg & Partner GmbH**
Kanal- und
Entwässerungsplanung

ISEK Hillerheide
See-, Kanal- und
Entwässerungsplanung
Ehemalige Trabrennbahn

Regelquerschnitte Uferwände
Schnitte A bis D
Entwurf

gez.: Hirschberg
bearb.: Nussbaum / Blase
gepr.: Probst
Maßstab: 1:50
Datum: Juli 2021
Proj.-Nr. AG: /
Proj.-Nr.: sre 1926115
Blatt Nr.: Index

Plan: 1926115, 1:50, 02.11.21, 12:11:48, hirschberg
Gezeichnet: 21.02.21, 10:03:18 / Probst
P:\1926115\01_Plan\1926115_BIM02_ACAD\02_Einzel\B-2.2_Uferwände.dwg / Layout: B-2.2_Uferwände