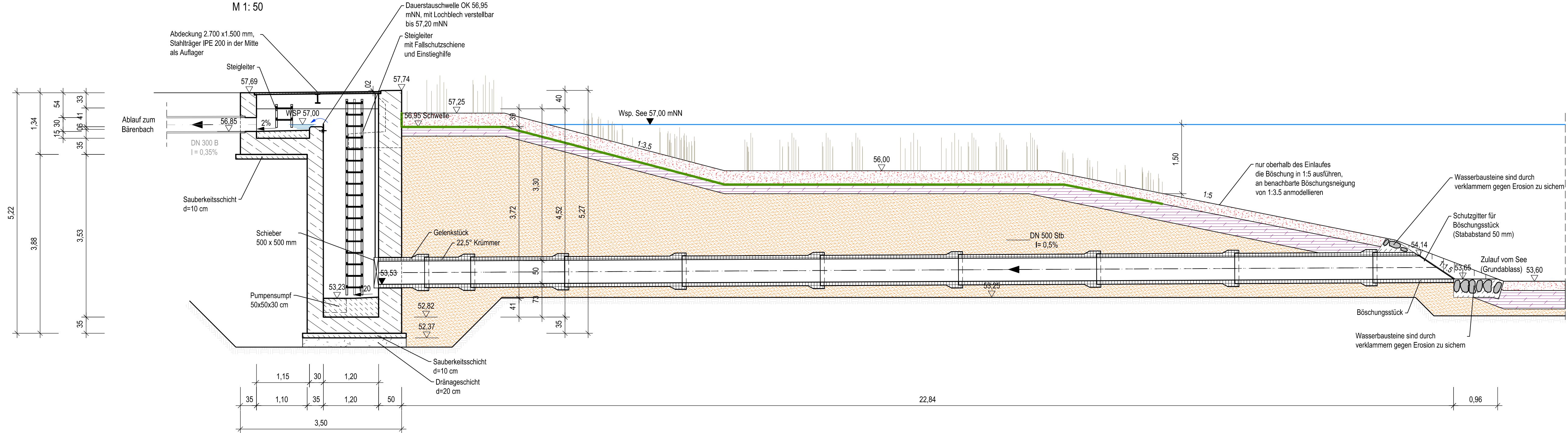


Schnitt A-A

M 1:50

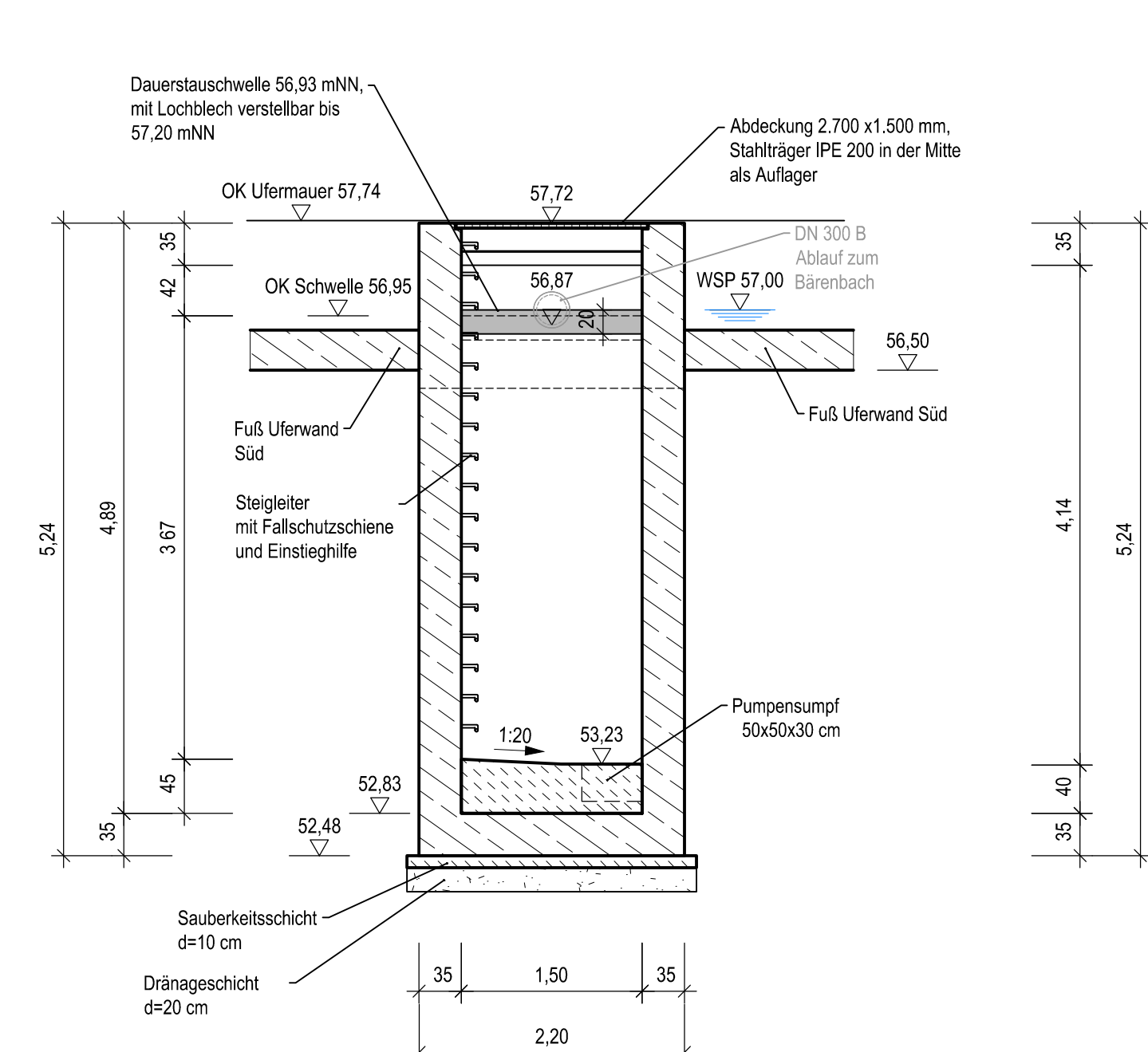


Zeichenerklärung Schnitte

- OK Bestand
- UK Auffüllungen
- OK Wasserspiegel
- Sohlsubstrat
- mineralische Dichtung
- Schutzschicht / Ausgleichsschicht
- Dränageschicht (Kies/Schotter 16/32, $k=10^{-4}$ m/s)
- Bodenaustausch (Splitt-Schotter-Gemisch 0/45)
- Vlies
- Rhizomsperre (Kunststoffdichtungsbahn)
- Schilf

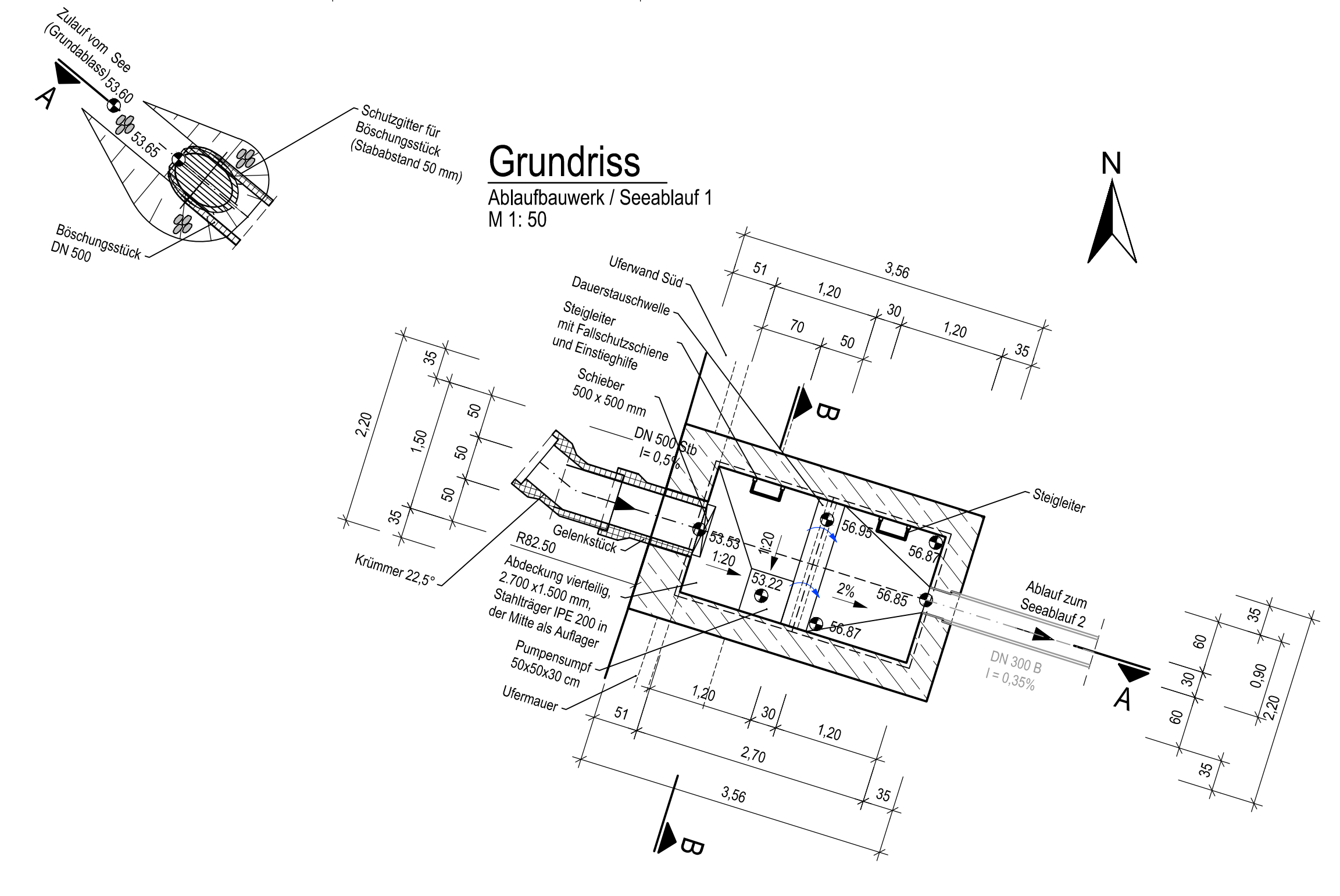
Schnitt B-B

M 1:50



Grundriss

Ablaufbauwerk / Seeablauf 1
M 1:50



Index	Änderung	gez.	bearb.	gepr.	Datum

STADT RECKLINGHAUSEN
- FACHBEREICH 62 - INGENIEURWESEN -

Stadtentwicklungsgesellschaft
Recklinghausen mbH
Rathausplatz 3 / 4
45657 Recklinghausen

ARGE Hillerheide
BJÖRNSEN BERATENDE INGENIEURE
Seeplanung

ISEK Hillerheide
See-, Kanal- und
Entwässerungsplanung
Ehemalige Trabrennbahn

**Ingenieurbüro
H. Berg & Partner GmbH**
Kanal- und
Entwässerungsplanung

Ablaufbauwerk / Seeablauf 1		gez.: Hirschberg	Datum: Juli 2021
Entwurf		bearb.: Nussbaum / Blase	Proj.-Nr. AG: /
		gepr.: Probst	Proj.-Nr.: sre 1926115
		Maßstab: 1:50	Blatt Nr.: B-3.2
			Index