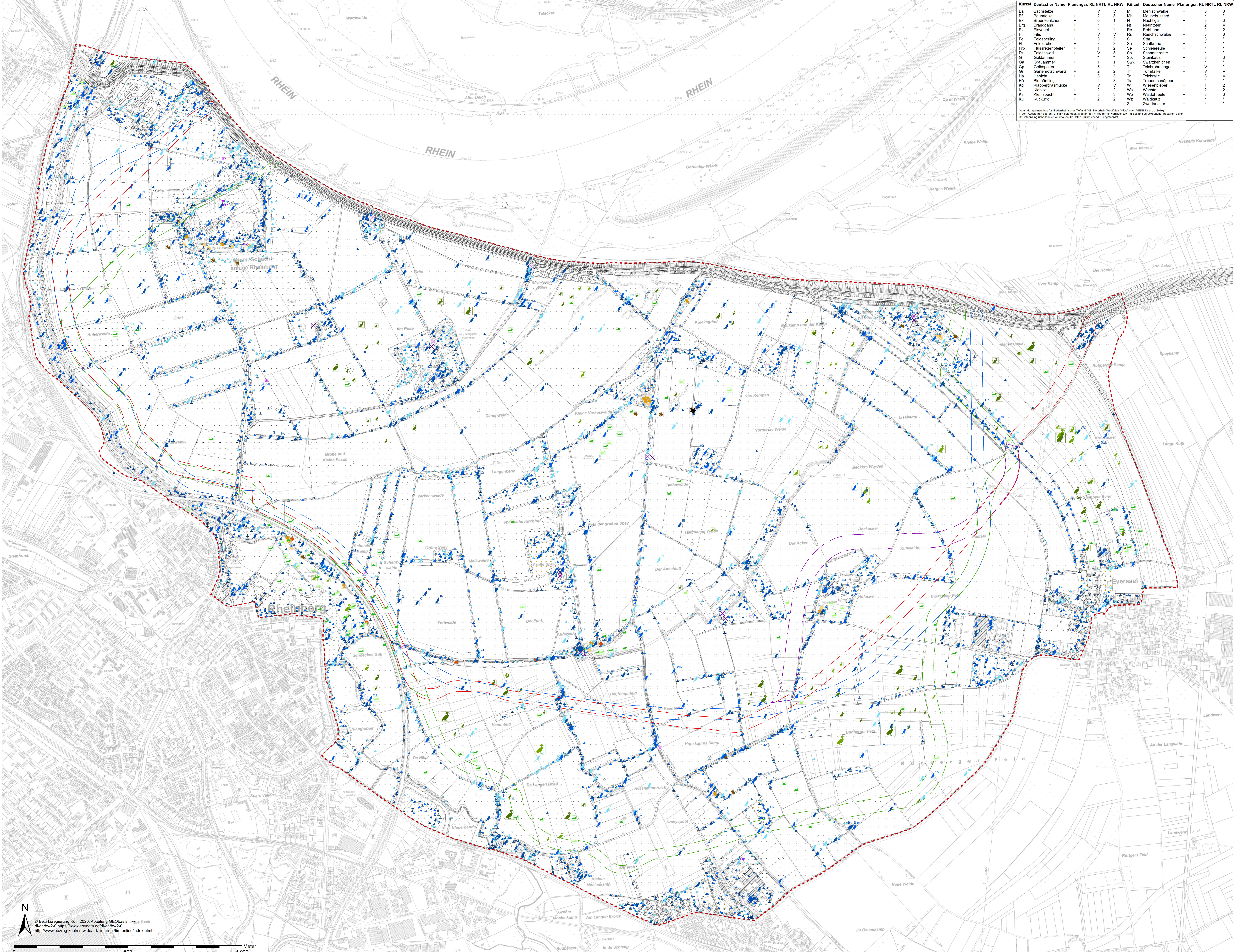


Kürzel	Deutscher Name	Planungsgr.	RL	NRTL	RL	NRW	Kürzel	Deutscher Name	Planungsgr.	RL	NRTL	RL	NRW
Ba	Bachstelze	+	V	V	M	Mehlschwalbe	+	+	3	3	3	3	
Bf	Baumfäule	+	2	3	M	Mäusebussard	+	+	+	+	+	+	
Bk	Braunkehchen	+	0	1	N	Nachtigall	+	+	3	3	3	3	
Brg	Brandgans	+	+	+	N	Neuhäher	+	+	2	3	V	V	
Ev	Eisvogel	+	+	+	Re	Rebhuhn	+	+	2	2	V	V	
F	Filz	+	V	V	Rs	Rauchschwalbe	+	+	3	3	3	3	
Fr	Feldsperling	+	3	3	S	Star	+	+	+	+	+	+	
Fl	Feldlerche	+	3	3	Sa	Saatkähe	+	+	+	+	+	+	
Frp	Flussregenpfeifer	+	1	2	Se	Schleiereule	+	+	+	+	+	+	
Fs	Feldschwirl	+	V	3	Sc	Schafstelze	+	+	+	+	+	+	
G	Goldammer	+	+	+	Sk	Steinkauz	+	+	3	3	3	3	
Ga	Grausammer	+	1	1	Swk	Swarghalchen	+	+	+	+	+	+	
Gp	Gelbspötter	+	3	+	T	Teichrosenläufer	+	+	V	+	+	+	
Gr	Gartenrotschwanz	+	2	2	Tf	Turnfäule	+	+	V	V	V	V	
Ha	Halbrotz	+	3	3	Tr	Trochale	+	+	3	3	V	V	
Ha	Bluthänfling	+	2	3	Ts	Trauerschnäpper	+	+	1	+	+	+	
Hg	Klaipfergrasmücke	+	V	V	W	Wiesensperber	+	+	1	2	3	3	
Ki	Kiebitz	+	2	2	Wa	Wachstel	+	+	2	2	3	3	
Kk	Kleinipicht	+	3	3	Wo	Waldohreule	+	+	3	3	3	3	
Ku	Kuckuck	+	2	2	Wz	Waldkauz	+	+	+	+	+	+	
					Zi	Zwertaucher	+	+	+	+	+	+	

Ordnungssystem für Modernes Vektor (M) / Nutenstruktur (N) / nach MCHN et al. (2010)
 1 = vom Aussterben bedroht, 2 = stark gefährdet, 3 = gefährdet, V = Art der Vorkategorie, die im Bestand vorliegt, R = extensiv, G = Gefährdung unbekannt, A = Arten, D = Daten unzureichend, - = ungenügend



- Legende**
- Brutvögel**
- wertgebende Arten 2010
 - wertgebende Arten 2013
 - wertgebende Arten 2015
 - wertgebende Arten 2019/2020
 - übrige Brutvögel 2010 (zusätzliche Daten, nur im Forschungsrevier erhoben)
 - übrige Brutvögel 2015
 - übrige Brutvögel 2019
- Amphibienfunde**
- Amphibiennachweise 2010
 - Amphibiennachweise 2015
 - Amphibiennachweise 2019
 - Kammloch (totes Exemplar) (2015)
- Gänse- und Rastvogelbeobachtungen**
- Anzahl Tiere in Gänsetrupps
- 10 - 100
 - 101 - 300
 - 301 - 700
 - 701 - 1200
 - Rastvogelbeobachtung
- Fledermäuse**
- Hochboxenstandorte (Untersuchungsjahr)**
- 2010
 - 2015
 - 2019
 - Winterquartier-Kontrollen 2010
- Biber**
- Biberspuren (2015)
 - Makrozoobenthos-Probestelle
- sonstige Darstellungen**
- Untersuchungsraum
- Trassenvarianten**
- Variante 1
 - Variante 2
 - Variante 3
 - Variante 4

Deichverband Duisburg-Xanten
 Der Deichgraf
Polder Orsoy-Land
 zw. Rhein-Strom-Km 802,5 bis 805,0 (li. Ufer)

Generalplaner: Arbeitsgemeinschaft PATT
 (MWH, SUTTORP)

Beauftragte:
L.PLAN Landratsamt Duisburg
 Adularsteinweg 259
 52096 Aachen
 Tel.: (0241) 400 7204
 Fax: (0241) 400 7210
 info@LPLAN.LandratsamtDuisburg.de
 www.LPLAN.LandratsamtDuisburg.de

OEKOPLAN
 Koepenweg 2a
 40499 Hamminkeln
 Tel.: (02857) 429 52 10
 Fax: (02857) 429 52 19
 info@oekoplan.de
 http://www.oekoplan.de

UVP-Bereich
 Maßstab: 1:5.000
 46487 Wiesel, im Mai 2020
 gezt.: V. Paeßens

Karte: Fauna (Bestand)
 Plan-Nr.: 045-01-05
 Datum: 29.05.2020
 gezt.: kin
 gepr.: lei
 52096 Aachen, im Mai 2020
 gezt.: R. Leiders