

# DOOSAN

Kettenbagger |  
DX340/380LC-5



Maximale Leistung: 317 317 PS  
Betriebsgewicht: 36,2/40,2 t  
Max. Löffelvolumen: 2,01/2,01 m<sup>3</sup>



# Doosan Group – Building your tomorrow today

## ▣ Schließen Sie sich der großen Doosan-Familie an!

Die Doosan Gruppe mit Hauptsitz im südkoreanischen Seoul wurde 1896 gegründet und ist heute eines der am schnellsten wachsenden Unternehmen weltweit:

- Mit über 43100 Beschäftigten in 34 Ländern sind wir ein wichtiger Akteur in verschiedenen Branchen weltweit.
- Wir sind der weltweite Marktführer im Bereich Infrastrukturunterstützung mit 56 Niederlassungen und weltweit 3700 Vertragshändlern.
- Enormes Wachstum im vergangenen Jahrzehnt: 23 % durchschnittliche jährliche Umsatzsteigerung seit 2000 und von 2,4 auf 18,0 Mrd. EUR zwischen 1998 und 2011.

## ▣ Doosan Group – ein weltweit führendes Unternehmen



### Doosan Engine

- Weltweit Nr. 2 bei Medium-Speed Diesel-Schiffsmotoren



### Doosan Engineering & Construction

- Vorreiter im Wohnungs-, Hoch-/Tief-, Straßen- und Anlagenbau
- Weltweit Nr. 1 beim Apparatebau für die chemische Industrie



### Doosan Heavy Industries & Construction

- Weltweit Nr. 1 bei Entsalzungsanlagenbau
- Weltweit Nr. 1 bei der Wärmekrafterzeugung
- Weltweit Nr. 1 bei Form- und Werkzeugstahl
- Weltweit Nr. 3 bei Kurbelwellen



### Doosan Infracore

- Gehört zu den weltweit führenden fünf Herstellern von Baumaschinen
- Weltweit Nr. 1 bei Kompaktladern
- Weltweit Nr. 1 bei Anbaugeräten
- Weltweit Nr. 1 bei fahrbaren Kompressoren



## ▣ Doosan Infracore Construction Equipment

### Über 40 Jahre Herstellererfahrung bei Baumaschinen

Wir haben seit über 40 Jahren ein globales Produktions- und Geschäftsnetz aufgebaut und sind heute weltweit einer der führenden Baumaschinenhersteller.

### Ein verlässlicher Partner, gleich in Ihrer Nähe

Wir betreiben umfangreiche Fertigungsstätten auf der ganzen Welt und verfügen über Vertriebsgesellschaften und Händler auf der ganzen Welt.



Doosan-Niederlassungen  
in Europa

**▣ Vom Maschinenhersteller ... bis zum Anbieter von Komplettlösungen**

Um höchste Gebrauchtmachines- und Restwerte sicherzustellen, halten unsere Ersatzteil- und Technikexperten die Leistung, Produktivität und Zuverlässigkeit aufrecht, die Sie von unseren Produkte über die gesamte Nutzungsdauer hinweg erwarten.

**▣ Erkundigen Sie sich bei Ihrem Händler nach unseren umfassenden, speziell auf Ihre Bedürfnisse zugeschnittenen Serviceangeboten!**

Ihr Händler sorgt als Spezialist vor Ort dafür, dass Sie alle Vorteile unseres integrierten Servicepakets ausschöpfen können. Planen Sie voraus, um den Erfolg Ihrer Maschinen sicherzustellen!



Von Doosan zugelassene Anbaugeräte



Originalersatzteile



Garantieverlängerung



Finanzierung



Wartungsvertrag



Telematik



Überwachungssysteme



**▣ Das Doosan Produktangebot: Simplicity works ...**



Knickgelenkte Muldenkipper



Spezielle Einsatzfälle



Radlader



Mobilbagger



Kompaktbagger



Kettenbagger

# Steigerung von Gewinn, Produktivität und Kraftstoffeffizienz

## ► Hohe Produktivität und niedrige Betriebskosten

Sorgt für höhere Produktivität und geringeren Kraftstoffverbrauch in einem effizienten und komfortablen Arbeitsumfeld.

☉ **Zuverlässigkeit:** Verstärkte Gussteile, Gelenkpunkte aus geschmiedetem Stahl und ein äußerst widerstandsfähiger Löffelstiel und Ausleger widerstehen auch starken Einschlägen. Die großen, robusten Zylinder von Ausleger und Löffelstiel ermöglichen einen geschmeidigen, leistungsstarken Betrieb. Moderne Bolzen- und Buchsentechnologie.

☉ **Sicherheit:** Heckkamera und große Seitenspiegel, leistungsstarke Beleuchtung & rutschfeste Stufen und Plattformen. Sicherheitsgeländer am Oberwagen.

☉ **Manövrierbarkeit:** Exklusiver Jog-Shuttle-Schalter, 4 Arbeits- & 4 Power-Modi, Proportionalsteuerung, fahrerfreundliches 7" TFT LCD-Farbdisplay.

☉ **Sondermaschinen:** der zweiteilige Ausleger eignet sich ideal für spezielle Einsatzfälle (nur DX340LC-5).

☉ **Produktivität:** Zeitgemäße Reißkräfte an Löffel und Löffelstiel.



☉ **Komfort:** Eine der geräumigsten Kabinen auf dem Markt mit geringen Geräusch- und Vibrationswerten und hervorragender Rundumsicht. Zur Serienausrüstung gehören ein beheizbarer, voll einstellbarer luftgefederter Sitz sowie eine Automatik-Klimaanlage.

☉ **Modernste Technologien:** Das exklusive ECO-Antriebssystem gewährleistet höhere Leistung bei kombinierten Bewegungen sowie mehr Komfort, Laufruhe und Genauigkeit.

☉ **Leistung:** Die Stufe IV-konformen Scania-Motoren sind extrem leistungsstark - mit hohem Drehmoment bei niedrigen Drehzahlen - und benötigen keinen Dieselpartikelfilter (DPF) und das damit verbundene Regenerationssystem, was diese Maschinen noch wirtschaftlicher macht.

☉ **Effizientes Kraftstoffmanagement:** Diese Scania-Motorgeneration verbraucht bis zu 10 % weniger Kraftstoff. Das neue Smart Power Control-System (SPC) sorgt in Verbindung mit einer einstellbaren Motorabschaltung für zusätzliche Kraftstoffeinsparungen von bis zu 5 %.

☉ **Einfache Wartung:** Alle Fächer sind leicht zugänglich. Verbesserte Kühlung und einfache Wartung durch separaten Kühler und Ölkühler. Wartungsdaten werden direkt auf der Bedienkonsole angezeigt.

☉ **Moderne Filterung:** Filter & Reiniger mit höchster Effizienz entfernen Wasser, Staub und Partikel und schützen so Ihre Investition optimal.

☉ **Widerstandsfähiger Unterwagen:** Obere Laufrollen aus tiefgehärtetem Schmiedestahl – ölgeschmierte Laufrollen – hitzebehandelte Antriebsritzeln – tiefgehärtete, hitzebehandelte, mit Fett lebensdauergeschmierte Laufketten.



**Verfügbare Unterwagen:** DX340LC-5-Unterwagen schmal/Standard: 3,00/3,28 m mit 600-mm-Stegen. DX380LC-5-Unterwagen schmal/Standard: 3,00/3,35 m mit 600-mm-Stegen.

# Optimale Leistung bei geringerem Kraftstoffverbrauch



## Produktivitätssteigernde Leistung

Die Modelle DX340LC-5 und DX380LC-5 bewältigen selbst anspruchsvollste Aufgaben mit effizienter, zuverlässiger Leistungsfähigkeit. Dadurch sparen Sie Zeit und Geld.

- Durch das optimierte Hydrauliksystem werden die Motorleistung effizienter genutzt, die Pumpennutzung maximiert und mehr Komfort, geschmeidigeres Arbeiten und höhere Präzision erzielt.
- Leistung, auf die Sie sich Tag für Tag verlassen können – dank höherer Grableistung, Hubkraft und Traktion.
- Durch den geringeren Kraftstoffverbrauch senken Sie Ihre Kosten und schonen die Umwelt.



## OPTIMIERTE LEISTUNGSREGELUNG

Die Modelle DX340LC-5 und DX380LC-5 sind mit einem Scania-Motor ausgerüstet. Er ist bekannt für seine hervorragende Kraftstoffeffizienz, Zuverlässigkeit sowie lange Lebensdauer und verbindet eine hohe Leistung mit hohem Drehmoment bei niedrigen Drehzahlen. Die Common-Rail-Kraftstoffeinspritzung XPI (2400 bar) in Verbindung mit dem Turbolader mit variabler Geometrie sorgt auch bei sehr geringen Drehzahlen für ein optimales Ansprechverhalten.

Selektive katalytische Reduktion (SCR) in Verbindung mit einem Dieseloxydationskatalysator (DOC) sorgt für die Einhaltung der Stufe IV-Abgasnormen. Da kein Dieselpartikelfilter erforderlich ist, braucht auch keine Regeneration durchgeführt zu werden.

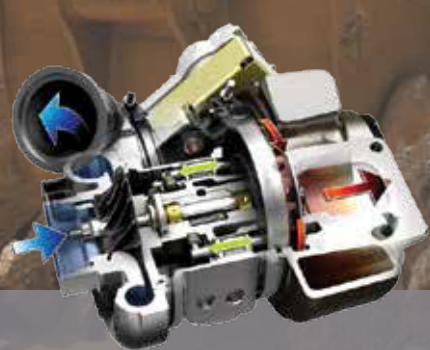


Wenn der Motor das Herz des Baggers ist, dann ist das e-EPOS sein Gehirn - ein System, das eine perfekt aufeinander abgestimmte Kommunikationsverbindung zwischen dem Motorsteuergerät und der Hydraulik liefert. Ein CAN-System (Controller Area Network) ermöglicht einen ständigen Informationsfluss zwischen Motor und Hydrauliksystem. Dadurch wird gewährleistet, dass nach Bedarf stets die jeweils erforderliche Leistung bereitgestellt wird.

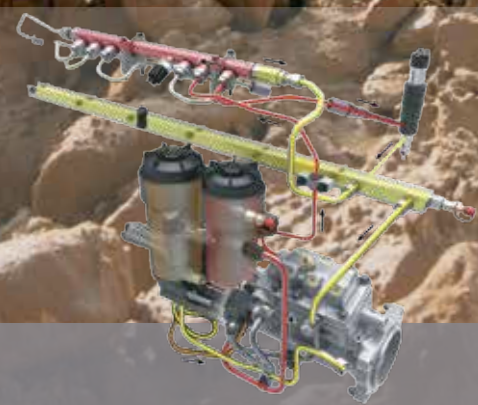
Das exklusive ECO-Antriebssystem kombiniert die elektrische Regulierung der Pumpenleistung mit einem Closed-Center-Hauptregelventil. Die Ergebnisse zeigen eine höhere Leistung bei kombinierten Bewegungen sowie mehr Komfort, Laufruhe und Genauigkeit.

## EFFIZIENTES KRAFTSTOFFMANAGEMENT

- 4 Power-Modi und 4 Arbeitsmodi stehen zur Auswahl, die unter allen Bedingungen stets für optimale Leistung sorgen.
- SPS (Smart Power Control): verringert die Motordrehzahl bei geringer Lastbeanspruchung und sorgt für eine optimale Regelung des Pumpendrehmomentes, was wiederum zu geringen Verbrauchs- und Emissionswerten führt.
- Automatische Motorabschaltung: Mit dieser Option wird nach einer voreingestellten Leerlaufzeit der Maschine der Motor abgestellt.
- Die elektronische Steuerung des Kraftstoffverbrauchs optimiert die Effizienz.
- Die automatische Drehzahlab senkung spart Kraftstoff.
- Umweltinfos in Echtzeit: Das ECO-Instrument liefert Informationen zum Kraftstoffverbrauch im Verhältnis zur Maschinenleistung in Echtzeit. Indem man versucht, die rechte LED-Leiste nicht zu groß werden zu lassen, kann man sich selbst lehren, wie man Kraftstoff spart und effizient arbeitet.
- Kühler und Hydraulikölkühler jetzt getrennt: ermöglicht die Regelung des Gebläses des hydraulisch angetriebenen Ölkühlers durch die Elektronik, damit die optimale Öltemperatur beibehalten und Lärm sowie Kraftstoffverbrauch reduziert werden.



**Turbolader mit variabler Turbinengeometrie:** Gewährleistet einen optimalen Luftstrom zum Brennraum des Motors bei allen Drehzahl- und Lastbedingungen, sodass das Abgas sauberer wird und der Kraftstoffverbrauch gesenkt wird.

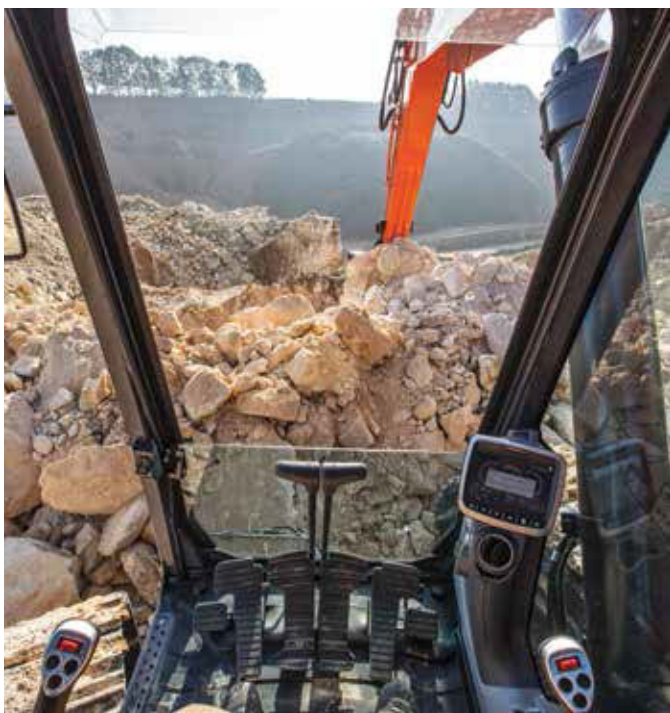


**XPI Common-Rail-Kraftstoffeinspritzung:** Kraftstoffzufuhr und Einspritzdruck können unabhängig von der Motordrehzahl eingestellt werden. Dieses System passt sich kontinuierlich an veränderte Drehzahlen an, sodass Sie jeden Tropfen Diesel größtmöglich nutzen.

# Komfortable Arbeit

## Der ideale Arbeitsplatz – ganz auf Ihren Komfort zugeschnitten

Die Modelle DX340LC-5 & DX380LC-5 bieten Ihnen optimale Arbeitsbedingungen. Die Druckkabine ist zu Ihrer Sicherheit nach ISO zertifiziert. Der geräumige Innenraum bietet Ihnen einen voll einstellbaren, beheizbaren, luftgefederten Sitz. In komfortabler Sitzposition haben Sie bequemen Zugang zu verschiedenen Staufächern und profitieren von hervorragender Rundumsicht über den Einsatzort. Die Geräusch- und Vibrationswerte wurden gesenkt; die Klimaanlage mit automatischer Temperaturregelung ermöglicht Ihnen stundenlanges komfortables, ermüdungsfreies Arbeiten.



### Erstklassige Arbeitsumgebung

Doosan-Kettenbagger sind mit branchenweit führenden Motoren ausgerüstet, die sich durch einen niedrigen Kraftstoffverbrauch auszeichnen und neben der Einhaltung aller Geräuschpegelvorschriften auch die Bestimmungen der europäischen Abgasnorm der Stufe IV erfüllen.

Nur geringfügige Kabinenvibrationen und -geräusche bieten einen außergewöhnlichen Komfort für den Fahrer. Die Luft in der Kabine wird darüber hinaus gefiltert, damit ein gesundes Arbeitsumfeld gegeben ist.

### Geradausfahrpedal

Zur geradlinigen Bewegung der Maschine - sorgt für Komfort beim Arbeiten an Hängen oder bei Kombinationsoperationen der Frontausrüstung wie z. B. Längs- oder Schwenkbewegungen von Ausleger und Löffelstiel.

### Zweiwege-Proportionalpedal

Maximaler Komfort beim Arbeiten mit Anbaugeräten - der Fahrer kann seine gewünschten Einstellungen ganz einfach im Bedienfeld eingeben und das Anbaugerät mit den Rollen auf dem Joystick oder mit dem Pedal steuern.

### Beheizbarer, luftgefederter Sitz (Serienausrüstung)

Der Sitz ist verstellbar, bietet eine Lendenwirbelstütze und ist mit vibrationsdämpfender Luftfederung ausgestattet. Er besitzt auch eine auf Tastendruck einschaltbare Sitzheizung. Ein Staufach unter dem Sitz bietet zusätzlichen Komfort.

### Automatik-Klimaanlage

Der Fahrer kann aus 5 verschiedenen Modi zur Luftzirkulationsregelung auswählen, während das System zur Aufrechterhaltung der vom Fahrer ausgewählten Temperatur Lufttemperatur und Gebläsedrehzahl einstellt. Eine Umlufffunktion ist ebenfalls verfügbar.

### MP3/USB-Radio

MP3-Player (MP3/USB-Radio mit CD-Player [Sonderausrüstung]).

### Staufächer

Die neu gestaltete Kabine hat sieben Staufächer, inkl. Warmhalte-/Kühlbox (mit der Klimaanlage verbunden).

### CabSus-Aufhängung

Die Kabine verfügt über ein neuartiges Federungssystem (CabSus-Halterung), das hervorragende Vibrationsdämpfung und ausgezeichneten Schutz gegen Stoßeinwirkungen kombiniert. Damit werden Stöße und Vibrationen wesentlich effizienter als bei einer herkömmlichen Viskose-Federung gedämpft.





1. Großes Sonnendach

2. Sonnenblende

3. Sonnenbrillenfach

4. Fenstergriff

5. Warmhalte-/Kühlbox

6. Die Frontscheibe verfügt oben über eine Gasdruckfeder, die eine einfache, zuverlässige Einstellung gestattet, sowie eine integrierte Sonnenblende

7. Ein Photosensor passt die Lufttemperatur anhand der festgestellten Sonnenstrahlungsenergie automatisch an

8. Verbesserte Sicht nach rechts unten

9. Joysticks und Schalter sind in einstellbaren Konsolen integriert

10. Separater Hebel für Sitzhöhen- und Sitzflächenneigung

11. Gerade, ergonomische Pedale

12. Ebener, geräumiger, leicht zu reinigender Boden

13. Pedal für Zusatzhydrauliksteuerung (uni- und bidirektional)

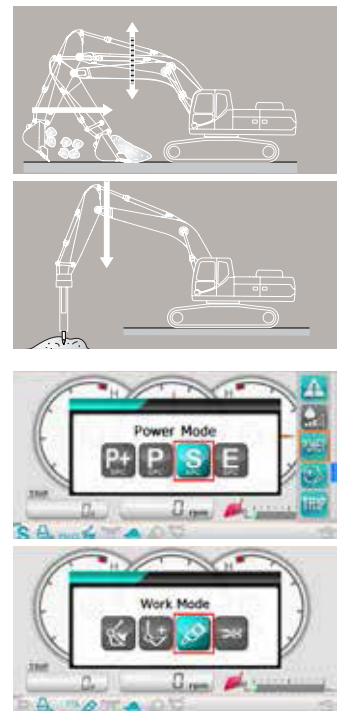
14. Motor-Notabschalter

# Umfassende Kontrolle in aller Einfachheit

## ▣ Höchste Effektivität in Ihren Händen

Moderne und anwenderfreundliche Technologien sind nur einige der vielen Vorteile dieser Generation. Ergonomische Bedienelemente und der einfach ablesbare Farbmonitor machen die Bedienung der Maschine zum Kinderspiel.

- Der neue 7"-TFT-LCD-Multifunktionsmonitor zeigt eine umfassende Auswahl an nützlichen technischen Informationen an, sodass Sie den Zustand der Maschine und die Einstellungen stets im Blick haben.
- Hochgradig empfindliche und leichtgängige Joysticks sowie klare und praktisch angeordnete Bedienelemente ermöglichen Ihnen ein sicheres, problemloses und zuverlässiges Arbeiten mit minimalem Aufwand, was mehr Komfort, Effizienz und Produktivität gewährleistet.
- Der einzigartige Jog-Shuttle-Schalter von Doosan ermöglicht die einfache, präzise Steuerung aller Maschinenfunktionen.
- Ein proportionaler Zusatzhydraulik-Ölfluss bedeutet Präzisionssteuerung, Laufruhe und Effizienz bei der Arbeit von Anbaugeräten.



### Bedienkonsole mit TFT-LCD-Farbdisplay

Das modernisierte 7"-LCD-Display mit Dünnschichttransistortechnologie (TFT, eine Technik zur Verbesserung der Bildqualität) besitzt eine Tag- und Nachtanzeige. Der benutzerfreundliche Monitor bietet vollen Zugriff auf die Maschineneinstellungen und Wartungsdaten. Jede Abweichung wird deutlich auf dem Bildschirm angezeigt, sodass Sie sicher und souverän arbeiten können und jederzeit einen genauen Überblick über alle Bedingungen haben. Alle Funktionen sind entweder direkt über das Display oder mit dem exklusiven Jog-Shuttle-Schalter umfassend steuerbar.

1. Kraftstoffverbrauch: aktueller, gesamter & täglicher durchschnittlicher Verbrauch
2. Kraftstoffstand
3. AdBlue®-Füllstand
4. ECO-Symbol: Farbwechsel je nach Einsatzbedingung (Leerlauf, Normal- oder Ladebetrieb)
5. ECO-Instrument: zeigt den durchschnittlichen Kraftstoffverbrauch an
6. Motorkühlmittel- und Hydrauliköltemperatur
7. Warnsymbole
8. Neues Expressmenü (rechts angezeigt) zum schnellen Aufrufen der wichtigsten Funktionen
9. Passwortgeschütztes Anlassen zum Schutz gegen Diebstahl (Sonderausrüstung)
10. Ölfilterinformationen
11. Verwalten von Anbaugeräten: Speichert bis zu 10 verschiedene Voreinstellungen für Anbaugeräte, sodass der Fahrer den hydraulischen Durchfluss und Druck nach Bedarf einstellen kann

### Dynamische Leistungsregelung

- Automatische Fahrgeschwindigkeitsregelung.
- Die Aktivierung der Boosterfunktion steigert die Grabkraft um 10 %.
- Mit einem per Tastendruck aktivierten Abbremsssystem wird der Motor sofort auf eine niedrige Drehzahl bzw. in den Leerlauf zurückgeschaltet.
- Die automatische Drehzahlabenkung beginnt 4 Sekunden nachdem alle Bedienelemente in ihre Neutralstellung geschaltet wurden - dies senkt den Kraftstoffverbrauch und den Geräuschpegel in der Kabine.

### Intelligenten Ausleger mit Schwimmstellung (Sonderausrüstung)

Mit der intelligenten schwimmenden Auslegerfunktion kann sich der Ausleger je nach Einsatzfall frei nach oben und unten bewegen:

- Hydraulikhammermodus: Bei der Bewegung nach unten bewegt sich der Ausleger frei unter seinem eigenen Gewicht: das reduziert Vibrationen, Kräfteinwirkungen auf die Maschine und erhöht die Lebensdauer des Hammers.
- Vollständiger Schwimmstellungsmodus: bei Auswahl der Auslegerbewegung nach unten kann sich der Ausleger wie erforderlich nach oben und unten bewegen, während der Löffel über den Boden gezogen wird.

### 4 Arbeitsmodi & 4 Power-Modi

Bereitstellung der je nach Ihrem spezifischen Einsatzfall erforderlichen Leistung bei gleichzeitiger Minimierung des Kraftstoffverbrauchs:

- 1-Weg-Modus, 2-Wege-Modus, Grabmodus und Hubmodus.
- Power Plus-Modus, Power-Modus, Standard-Modus, Economy-Modus.



**Einfache Steuerung:** Der exklusive Jog-Shuttle-Schalter von Doosan ermöglicht die einfache und präzise Steuerung aller Maschinenfunktionen.



1. Schalter für Boosterfunktion & Abbremsstaster
2. Der Rändelradsschalter ermöglicht eine Proportionalsteuerung von Anbaugeräten
3. Joysticks mit kurzem Betätigungsweg gestatten die einfache, präzise Steuerung aller Maschinenfunktionen.
4. Exklusiver Jog-Shuttle-Schalter
5. Schalter für die automatische Fahrgeschwindigkeitsregelung
6. Schalter für Arbeitsscheinwerfer
7. Klimaautomatik
8. Radiofernbedienung
9. Scheibenwischersteuerung
10. 12-V-Steckdose

**Ihre Sicherheit:** Standardkabine und Auslegerscheinwerfer, große Seitenspiegel und Heckkamera verbessern die Rundumsicht und damit die Sicherheit. Weitere Sicherheitsfunktionen in der Serienausrüstung: rutschfeste Bleche, automatischer Überhitzungsschutz, Öldrucksensor, Motor-Notaus-Schalter, Zusatzhydraulikschalter (ermöglicht einen sicheren Hydraulikbetrieb bei EPOS-Ausfall), Überlastwarnvorrichtung. Als Sonderausrüstung ist außerdem ein Fahr- und Schwenkalarm sowie eine Seitenkamera erhältlich.



**Heck- und Seitenkamera**



**Arbeitscheinwerfer**

# Zuverlässigkeit: eine lebenslange Gewohnheit

## ▣ Für langfristige und hochgradig zuverlässige Leistung

In Ihrem Metier benötigen Sie Maschinen, auf die Sie sich verlassen können. Bei Doosan verwenden wir hochspezialisierte Entwicklungs- und Analyse-Tools, um sicherzustellen, dass unsere Maschinen so robust und langlebig wie möglich sind. Unsere Materialien und Konstruktionen werden strengen Tests auf Festigkeit und Belastbarkeit unter extremsten Bedingungen unterzogen.

Wir werden auch weiterhin widerstandsfähige Maschinen bauen und damit niedrigere Betriebskosten gewährleisten.



### Besonders robustes X-Chassis

Der X-förmige Unterwagen wurde mithilfe der Finite-Elemente-Analyse und mit 3D-Computersimulationen konstruiert, damit eine optimale strukturelle Festigkeit und Langlebigkeit gewährleistet sind.

### Widerstandsfähiger Unterwagen

- Zur Gewährleistung einer langfristigen Verlässlichkeit besteht die Kette aus versiegelten, selbstschmierenden Gliedern. Für bessere Sicherheit, Kettenausrichtung und bessere Fahrleistung sind 3 verschiedene Kettenschützerarten (normal, doppelt oder voll Länge - modellabhängig) erhältlich.
- Kettenspannfeder und Spannrolle sind miteinander verbunden. Dies sorgt für dauerhafte Leistungsfähigkeit und ermöglicht eine einfache Wartung.
- Antriebsritzeln aus Stahlguss gewährleisten höchstmögliche Verschleißfestigkeit.
- Lebensdauer geschmierte Laufrollen.

### Verstärkter Ausleger und Löffelstiel

Für die Berechnung der optimalen Lastenverteilung entlang der Auslegerstruktur wurde die Finite-Elemente-Analyse verwendet. In Verbindung mit stärkerem Material bedeutet dies, dass die Ermüdung der Elemente geringer und die Zuverlässigkeit und Lebensdauer der Bauteile höher sind.

Zum besseren Schutz der Unterseite des Löffelstiels wurden zusätzliche Verstärkungsstreben hinzugefügt, und Löffelstielmitte sowie Anschlussstutzen weisen eine verstärkte Konstruktion auf.

### Komplexe Filterung

- Kraftstofffilter und Wasserabscheider: ein leistungsstarker Wasserabscheider mit Filtereigenschaften fängt Feuchtigkeit im Kraftstofftank effektiv ab, was Verunreinigungen reduziert und Kraftstoffprobleme minimiert. Vorfilter und Doppelhauptfilter als Serienausrüstung minimieren Ausfälle des Kraftstoffsystems.
- Zyklon-Luftvorfilter: Lebensdauer des Luftfilters & Motorwirkungsgrad stehen in einem direkten Zusammenhang mit den Verunreinigungen, die über die vom Motor angesaugte Luftmasse aufgenommen werden. Aus diesem Grund ist ein Zyklon-Luftvorfilter (Serienausrüstung) die erste Stufe eines Luftansaugsystems, das den Eintritt der meisten schwereren Luftteilchen verhindert. Das System ist selbstreinigend und wartungsfrei und hält alle Arten verschiedener Verunreinigungen wie z. B. Schlamm, Schnee, Regen, Laub, Sägespäne, Spreu, usw. ab.

### Moderne Bolzen- und Buchsentechnologie

Der extrem gleitfähige Auslegerdrehbolzen erhöht die Lebensdauer der Komponenten und verlängert die Schmierintervalle. Der Löffeldrehbolzen hat Buchsen mit einer verstärkten Makrostruktur, deren spezielle Oberflächenmuster und selbstschmierende Beschichtung die Reibung verringert und den Abtransport von Schmutzablagerungen verbessert. Extrem harte, abriebfeste Scheiben & Löffeldrehbolzen-Polymerscheiben erhöhen die Widerstandsfähigkeit noch mehr.



**Kettenschützer:** dienen der Sicherheit, Kettenausrichtung und besseren Fahrleistung der Maschine. 2 Kettenschützer pro Kette gehören zur Serienausrüstung (doppelte Kettenschützer und Kettenschützer über die volle Länge sind als Sonderausrüstung erhältlich). Diese verschiedenen Kettenoptionen bieten Ihnen die optimale Lösung auch für extreme Anwendungen.

# Einfache Wartung - maximale Betriebszeiten

## ► Hervorragender Wartungszugang

Kurze Wartungsarbeiten bei langen Wartungsintervallen: So können Sie sich darauf verlassen, dass Ihre Maschine vor Ort immer einsatzbereit ist, wenn Sie sie benötigen. Bei unseren Maschinen wurde die Routinewartung vereinfacht. Bei Bedarf stehen aber auch kompetente Doosan Techniker bereit, wenn zusätzliche Supportleistungen gefragt sind. Ihnen steht ein umfangreiches Angebot verschiedener Serviceverträge zur Auswahl, um Ihre Maschine möglichst effizient nutzen zu können. Dies gewährleistet maximale Betriebszeiten, hohe Produktivität und einen hohen Restwert. Damit sind diese Bagger äußerst wirtschaftlich und rentabel.

Die neuen Stufe IV-konformen Scania Motoren bauen auf dem Erfolg der Stufe IIIB-konformen Motoren auf und benötigen zur Einhaltung der Abgasnorm der Stufe IV keinen Dieselpartikelfilter. Das bedeutet: keine DPF-Wartung erforderlich, also längere Betriebszeiten!



## Problemloser Zugang bei Wartungsarbeiten

- Der Bagger verfügt über große Handläufe und rutschfeste Stufen und Bleche. Dies sorgt für einen sicheren, einfachen Zugang zum Oberwagen.
- Der verschließbare Klimaanlagefilter ist seitlich an der Kabine angebracht und damit leicht zugänglich.
- Die Batterie kann über einen Schalter zur langfristigen Lagerung abgeschaltet werden.
- Der Betriebsstundenzähler lässt sich bequem vom Boden aus ablesen.
- Die Vorfilterleitung und die Kraftstoffablassleitung sind mit Absperrventilen ausgestattet. Dies vereinfacht die Wartungsarbeiten und verhindert das Auslaufen umweltgefährdender Substanzen.
- Die Motorteile können einfach über die obere und seitliche Abdeckung erreicht werden.
- Zur einfacheren Reinigung wurden Kühler und Ölkühler getrennt.
- Alle Filter (Motorölfilter, Kraftstoffvorfilter, Kraftstofffilter und Pilotfilter) befinden sich jetzt im Pumpenraum. Dies vereinfacht die Wartungsarbeiten.

## Längere Wartungsintervalle

Mehr als 99,5 % der Fremdpartikel werden im Ölrücklauffilter und im Motorölfilter ausgefiltert - damit wird ein längeres Ölwechsel- und Filterwechselintervall erzielt.

## Das globale Doosan Netzwerk

Mit unserem weltweiten Netzwerk von Doosan Händlern & Logistikzentralen für Originalersatzteile ist die Wartung Ihrer Doosan-Bagger stets gewährleistet, wo auch immer Sie sind.

## Wir bieten Komplettlösungen

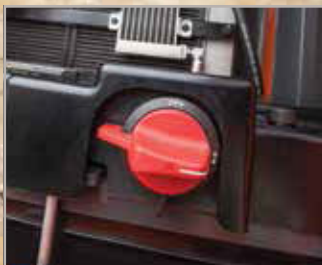
- Das Doosan Telematiksystem ist als Serienausrüstung erhältlich und bietet Ihnen alle Funktionen, die für das Fernauslesen der Betriebs- & Produktionsparameter des Fahrzeugs erforderlich sind, sodass Sie sich keine Sorgen um Ihren Fuhrpark machen müssen.
- Protection+: verlängerte Gewährleistung für Ersatzteile, Fahrt- und Servicekosten (nähere Informationen erhalten Sie bei Ihrem Händler).
- Wartungsvertrag: Ihr Händler unterstützt Sie bei routinemäßigen Service- und Wartungsarbeiten in regelmäßigen Abständen.
- Originalersatzteile werden so hergestellt und geprüft, dass sie stets denselben hohen Qualitätsstandards wie Originalkomponenten entsprechen.

## SCR-Tank

Ist mit dem ECU verbunden; Sensoren im Tank erkennen einen niedrigen AdBlue®-Füllstand & Fehlfunktionen des Systems.

## Zentrale Schmierpunkte

Zur einfacheren Wartung sind die Schmierpunkte zentral positioniert.



**Batterietrennschalter**



**Sicherheitsgeländer**



**SCR-Tank**



**Betriebsstundenzähler  
(vom Boden aus ablesbar)**

# Technische Daten

## Motor

Stufe IV-konforme Scania-Dieselmotoren liefern überragende Leistung und Wirtschaftlichkeit und erfüllen in vollem Umfang die neuesten Emissionsvorschriften. Zum Erzielen einer optimalen Maschinenleistung nutzt der Motor Hochdruckeinspritzdüsen, einen Luft-Luft-Ladeluftkühler und elektronische Motorsteuerungen. 4-Takt wassergekühlt, mit Turbolader mit variabler Turbinengeometrie, Abgasrückführung (EGR) und selektiver katalytischer Reduktion (SCR), kein Dieselpartikelfilter (DPF).

	DX340LC-5	DX380LC-5
Typ	SCANIA DCo9	
Zylinderzahl	5	
Nennleistung bei 1800 U/min (SAE J1995)	237 kW (322 PS)	
(SAE J1349)	233 kW (316,9 PS)	
(ISO 9249)	233 kW (316,9 PS)	
Max. Drehmoment bei 1300 U/min	135 kgf·m (1324 Nm)	
Leerlaufdrehzahl (niedriger/hoher Bereich)	800 [±20] - 1850 [±25] U/min	
Kolbenhub	9300 cm <sup>3</sup>	
Bohrung × Hub	130 mm × 140 mm	
Anlasser	24 V × 6 kW	
Batterien - Lichtmaschine	2 × 12 V, 200 Ah - 24 V, 100 Ah	
Luftfilter	Doppelement-Luftfilter und vorgefilterter Zyklon-Turbo-Staubabscheider	

## Unterwagen

Extrem robuste Bauweise - aus hochwertigem und strapazierfähigem Material, vollständig geschweißten Strukturen zur Stressreduzierung.

- Lebensdauer geschmierte Laufrollen
- Spannrollen und Antriebsritzel sind mit schwimmenden Dichtungen montiert.
- Kettenstege aus induktionsgehärteter Legierung mit Dreifachprofil.
- Wärmebehandelte Verbindungsbolzen
- Hydraulische Ketteneinstellvorrichtung mit stoßdämpfendem Spannmechanismus.

### ► Anzahl der Laufrollen und Kettenstege pro Seite

	DX340LC-5	DX380LC-5
Obere Rollen (Standard-Kettensteg)	2	2
Untere Rollen	9	9
Anzahl der Kettenglieder und Kettenstege pro Seite	48	50
Kettengliederabstand	216 mm	216 mm
Gesamtlänge der Kette	4940 mm	5200 mm

## Gewicht

	Stegbreite (mm)	DX340LC-5	DX380LC-5	DX340LC-5	DX380LC-5
		Betriebsgewicht (t)		Bodendruck (kPa)	
Dreifachprofil	600 (Standard)	36,2	40,2	0,69	0,73
	700	36,7	-	0,60	-
	750	-	40,9	-	0,60
	800	37,1	41,2	0,53	0,56
	850	37,3	-	0,50	-
	900	37,5	41,6	0,48	0,50
Doppelprofil	600	36,9	40,3	0,71	0,73

## Gewicht der Komponenten

Beschreibung	Maßeinheit	DX340LC-5	DX380LC-5	Anmerkungen
Oberwagen ohne Frontausrüstung	kg	16620	17200	Einschl. Gegengewicht
Unterwagen	kg	11874	14925	
Frontausrüstung	kg	7606	8136	Basierend auf Standard *
Ausleger	mm	6500 / 6520, zweiteilig		einschl. Buchsen
	kg	2760 / 3062		
Löffelstiel	mm	2600 / 3200 / 3950		einschl. Buchsen
	kg	1121 / 1285 / 1468		
			2600 / 3200 / 3950 1183 / 1733 / 1548	

(\* DX340LC-5: Standard Front – 6500 mm Ausleger, 3200 mm Löffelstiel, 1,49 m<sup>3</sup> Universallöffel. DX380LC-5: Standard Front – 6500 mm Ausleger, 3200 mm Löffelstiel, 1,61 m<sup>3</sup> Universallöffel.

## Hydraulik

e-EPOS (Electronic Power Optimising System) ist das Gehirn des Baggers. Es minimiert den Kraftstoffverbrauch und damit die Effizienz des Hydrauliksystems zur Optimierung für alle Arbeitsbedingungen.

Zur Harmonisierung des Betriebs von Motor und Hydraulik ist das e-EPOS über einen Datenübertragungskanal an das Motorsteuergerät (ECU) angeschlossen.

- Die Hydraulik ermöglicht den unabhängigen oder kombinierten Betrieb.
- 2 Fahrgeschwindigkeiten bieten entweder ein erhöhtes Drehmoment oder eine hohe Fahrgeschwindigkeit.
- Kraftstoffeinsparung durch Cross-Sensing Pumpensystem
- Automatische Gasreduzierung
- 4 Arbeitsmodi, 4 Power-Modi
- Strömungs- und Druckregelung der Zusatzhydraulikkreise von der Bedienkonsole aus
- Computergestützte Pumpendurchsatzsteuerung

### ► Pumpen & Systemdruck

	DX340LC-5	DX380LC-5
Hauptpumpentyp:	2 Tandem-Axialkolbenverstellpumpen	
Maximaler Durchfluss bei 1800 U/min	2 × 350 l/min	2 × 350 l/min
Vorsteuerpumpentyp:	Zahnradpumpe	
Maximaler Durchfluss bei 1800 U/min	24,12 l/min	24,12 l/min
Druckbegrenzungsventileinstellung:		
Arbeitshydraulik	350 kg/cm <sup>2</sup>	350 kg/cm <sup>2</sup>
Anreise	350 kg/cm <sup>2</sup>	350 kg/cm <sup>2</sup>
Schwenken	300 kg/cm <sup>2</sup>	300 kg/cm <sup>2</sup>
Pilotkreislauf	40,8 kg/cm <sup>2</sup>	40,8 kg/cm <sup>2</sup>

## Hydraulikzylinder

Kolbenstangen und Zylinderkörper aus hochfestem Stahl. Stoßdämpfungsmechanismus in allen Zylindern integriert: erschütterungsfreier Betrieb und längere Lebensdauer der Kolben.

Zylinder	Stückzahl	DX340LC-5	DX380LC-5
		Bohrung x Kolbenstangendurchmesser x Hub (mm)	
Ausleger	2	150 × 100 × 1450	160 × 105 × 1450
Löffelstiel	1	170 × 120 × 1805	170 × 120 × 1805
Löffel	1	150 × 100 × 1300	150 × 100 × 1300
Zweiteiliger Ausleger	1	180 × 110 × 1300	-



## ➤ Schwenkmechanismus

Der Schwenkmechanismus verwendet einen Axialkolbenmotor, der zum Erzielen eines maximalen Drehmomentes ein 2-stufiges Planetenuntersetzungsgetriebe im Ölbad antreibt.

- Schwenklager: einreihiges Schrägkugellager mit induktionsgehärtetem internem Getriebe
- Internes Zahnstangengetriebe im Schmiermittelbad

### ➤ Schwenkgeschwindigkeit & Drehmoment

	DX340LC-5	DX380LC-5
Max. Schwenkgeschwindigkeit	9,6 U/min	9,6 U/min
Max. Schwenkmoment	14570 kgf·m	14570 kgf·m

## ➤ Antrieb aufrecht zu erhalten

Jede Kette wird von einem unabhängigen Axialkolbenmotor mit hohem Drehmoment über ein Planetengetriebe angetrieben. Zwei Hebel/Fußpedale sorgen für eine reibungslose Fahrt, bei Bedarf mit gegenläufigem Betrieb.

Das Kettenfahrwerk schützt Fahrmotor, Bremse und Planetengetriebe. Die Mehrfachscheibenbremsen werden federbetätigt und hydraulisch gelöst.

### ➤ Geschwindigkeit & Traktion

	DX340LC-5	DX380LC-5
Fahrgeschwindigkeit (niedriger/hohes Bereich)	3,5 - 5,5 km/h	3,4 - 5,9 km/h
Maximale Traktion	37,9 t	39,7 t
Maximale Steigfähigkeit	35° / 70%	35° / 70%

## ➤ Füllmengen

	DX340LC-5	DX380LC-5
Kraftstofftank	600 l	600 l
Kühlsystem (Kühler)	52 l	52 l
Harnstofftank (DEF)	70 l	70 l
Hydraulikölbehälter	380 l	380 l
Motoröl	36 l	36 l
Schwenkwerk	7,0 l	7,0 l
Fahrwerk	2 × 7,0 l	2 × 7,0 l

## ➤ Fahrerkabine

Zur Gewährleistung einer optimalen Temperatur- und Luftfeuchtigkeitsregelung sind Klimaanlage und Heizung miteinander integriert. Ein automatisch geregelter Lüfter liefert die druckbeaufschlagte und gefilterte Kabinenluft, die über mehrere Schächte in der gesamten Kabine verteilt wird.

Der verstellbare, luftbeheizbare und gefederte Fahrersitz kommt mit Sicherheitsgurt. Der Fahrer kann Sitz und Joystick-Konsole zum Erzielen einer guten Ergonomie unabhängig voneinander verstellen.

### ➤ Geräusentwicklung

	DX340LC-5	DX380LC-5
A-gewichteter Emissions-Schalldruckpegel an der Fahrerposition, LpAd (ISO 6396:2008)	71 dB (A)	
	Angegeben: 105 dB(A)	Angegeben: 105 dB(A)
A-gewichteter Schalldruckpegel, LWAd (2000/14/EC)	Gemessen: 104 dB(A)	Gemessen: 103 dB.

Hinweis – Die Werte für die angegebene Geräuschemission sind die Summe aus gemessenen Werten und der damit verbundenen Unsicherheit; sie stellen die obere Grenze des bei Messungen zu erwartenden Wertebereichs dar.

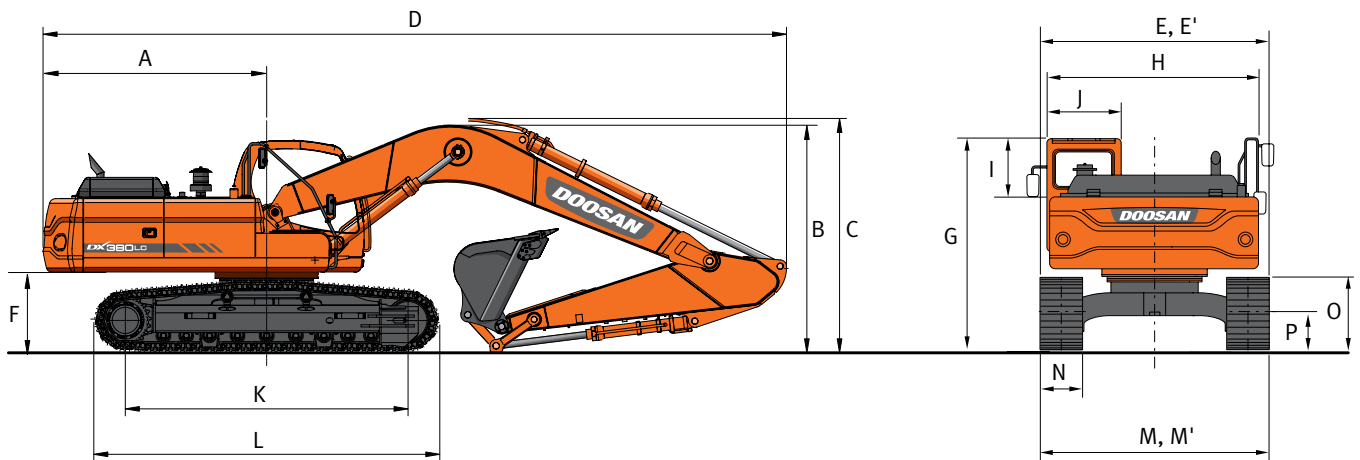
## ➤ Löffel

		DX340LC-5 Standardkette 3,28 m / schmale Kette 3,00 m						DX380LC-5 Standardkette 3,35 m / schmale Kette 3,00 m					
Löffeltyp	Kapazität (m <sup>3</sup> ) SAE	Breite (mm)		Gewicht (kg)	Einteiliger Ausleger			Zweiteiliger Ausleger			Einteiliger Ausleger		
		Mit Seitenschneider	Ohne Seitenschneider		Löffelstiel 2,6 m	Löffelstiel 3,2 m	Löffelstiel 3,95 m	Löffelstiel 2,6 m	Löffelstiel 3,2 m	Löffelstiel 3,95 m	Löffelstiel 2,6 m	Löffelstiel 3,2 m	Löffelstiel 3,95 m
Universal	1,25	1278	1228	1249	A / A	A / A	A / A	- / A	- / A	- / B	A / A	A / A	A / A
	1,49	1460	1410	1344	A / A	A / B	B / C	- / A	- / B	- / C	-	-	-
	1,61	1550	1500	1392	A / A	A / B	B / C	- / A	- / B	- / D	A / A	A / A	A / B
	1,83	1718	1668	1522	A / B	B / C	C / D	- / B	- / C	- / D	A / A	A / B	B / C
HD	1,20	1134	1068	1303	A / A	A / A	A / A	- / A	- / A	- / B	A / A	A / A	A / A
	1,42	1286	1220	1428	A / A	A / A	B / C	- / A	- / B	- / C	A / A	A / A	A / B
	1,65	1438	1372	1526	A / B	A / C	C / D	- / B	- / C	- / D	A / A	A / B	A / C
	1,79	1526	1460	1609	A / B	B / C	C / D	- / B	- / C	- / D	A / A	A / B	B / D
	2,01	1676	1610	1706	B / C	C / D	D / -	- / C	- / D	- / -	A / B	B / C	C / D
Felsschaufel	1,28	-	1382	1424	A / A	A / A	A / B	- / A	- / A	- / B	-	-	-
	1,37	-	1382	1451	-	-	-	-	-	-	A / A	A / A	A / B

A: Geeignet für Materialien mit einer Dichte bis maximal 2100 kg/m<sup>3</sup>  
 B: Geeignet für Materialien mit einer Dichte bis maximal 1800 kg/m<sup>3</sup>

C: Geeignet für Materialien mit einer Dichte bis maximal 1500 kg/m<sup>3</sup>  
 D: Geeignet für Materialien mit einer Dichte bis maximal 1200 kg/m<sup>3</sup>  
 Basierend auf den Normen ISO 10567 und SAE J296; Löffelstielänge ohne Schnellwechsler. Nur zur Orientierung.

# Abmessungen



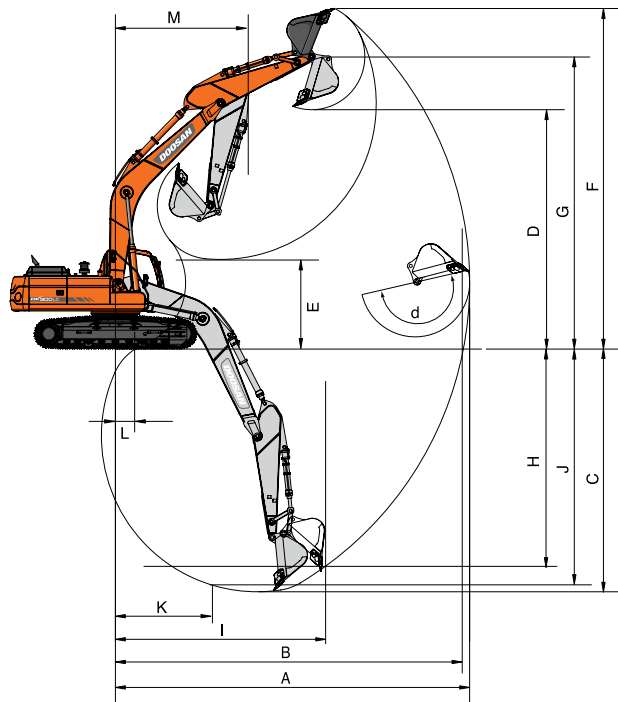
## Abmessungen

Auslegerlänge - mm	DX340LC-5						DX380LC-5		
	Einteiliger Ausleger - 6500			Zweiteiliger Ausleger - 6520			Einteiliger Ausleger - 6500		
Löffelstiellänge - mm	2600	3200	3950	2600	3200	3950	2600	3200	3950
Fassungsvermögen des Löffels - m <sup>3</sup>	1,83	1,49	1,25	1,83	1,49	1,25	1,83	1,61	1,25
A Heckschwenkradius - mm	3530	3530	3530	3530	3530	3530	3500	3500	3500
B Transporthöhe (Ausleger) - mm	3495	3255	3420	3465	3505	3860	3505	3225	3390
C Transporthöhe (Schlauch) - mm	3640	3390	3550	3515	3555	3910	3650	3390	3535
D Transportlänge - mm	11405	11315	11345	11345	11350	11280	11375	11280	11285
E Transportbreite Standard - mm	3280	3280	3280	3280	3280	3280	3350	3350	3350
E' Transportbreite (schmal) - mm	3000	3000	3000	3000	3000	3000	3000	3000	3000
F Heckschwenkradius - mm	1195	1195	1195	1195	1195	1195	1265	1265	1265
G Höhe über Kabine - mm	3080	3080	3080	3080	3080	3080	3148	3148	3148
H Oberwagenbreite - mm	3000	3000	3000	3000	3000	3000	2990	2990	2990
H' Oberwagenbreite (Laufsteg) - mm	-	-	-	-	-	-	-	-	-
I Kabinenhöhe über Oberwagen - mm	845	845	845	845	845	845	845	845	845
J Kabinenbreite - mm	1010	1010	1010	1010	1010	1010	1010	1010	1010
K Turasabstand - mm	4040	4040	4040	4040	4040	4040	4250	4250	4250
L Kettenlänge - mm	4940	4940	4940	4940	4940	4940	5200	5200	5200
M Unterwagenbreite (Std.) - mm	3280	3280	3280	3280	3280	3280	3350	3350	3350
M' Unterwagenbreite (schmal) - mm	3000	3000	3000	3000	3000	3000	3000	3000	3000
N Bodenplattenbreite (Standard) - mm	600	600	600	600	600	600	600	600	600
O Kettenhöhe - mm	1048	1048	1048	1048	1048	1048	1140	1140	1140
P Bodenfreiheit - mm	510	510	510	510	510	510	540	540	540

## Reißkräfte (ISO)

Auslegerlänge - mm	DX340LC-5						DX380LC-5		
	Einteiliger Ausleger - 6500			Zweiteiliger Ausleger - 6520			Einteiliger Ausleger - 6500		
Löffelstiellänge - mm	2600	3200	3950	2600	3200	3950	2600	3200	3950
Fassungsvermögen des Löffels - m <sup>3</sup>	1,83	1,49	1,25	1,83	1,49	1,25	1,83	1,61	1,25
LÖFFEL (Normal/Hochdruck) - t	24,4 / 25,9	24,4 / 25,9	24,4 / 25,9	24,4 / 25,9	24,4 / 25,9	24,4 / 25,9	24,4 / 25,9	24,4 / 25,9	24,4 / 25,9
LÖFFELSTIEL (Normal/Hochdruck) - t	22,0 / 23,3	17,9 / 18,9	15,1 / 16,0	22,0 / 23,3	17,9 / 18,9	15,1 / 16,0	22,0 / 23,3	17,9 / 18,9	15,1 / 15,9

# Arbeitsbereich



## Arbeitsbereich

Auslegerlänge - mm	DX340LC-5						DX380LC-5		
	Einteiliger Ausleger - 6500			Zweiteiliger Ausleger - 6520			Einteiliger Ausleger - 6500		
Löffelstiellänge - mm	2600	3200	3950	2600	3200	3950	2600	3200	3950
Fassungsvermögen des Löffels - m³	1,83	1,49	1,25	1,83	1,49	1,25	1,83	1,61	1,25
A Max. Grabreichweite - mm	10590	11170	11930	10770	11380	12150	10585	11170	11930
B Max. Grabreichweite (Boden) - mm	10380	10970	11745	10565	11185	11975	10360	10970	11730
C Max. Grabtiefe - mm	6935	7535	8290	6740	7350	8135	6860	7460	8220
D Max. Ladehöhe - mm	6865	7175	7635	8560	9065	9900	6940	7250	7710
E Min. Ladehöhe - mm	3315	2710	1955	4385	3645	3005	3385	2710	2025
F Max. Grabhöhe - mm	9970	10315	10815	11925	12460	13305	10040	10390	10890
G Max. Löffelbolzenhöhe - mm	8570	8880	9340	10245	10765	11605	8640	8880	9410
H Max. vertikale Wandtiefe - mm	5090	5890	6830	5250	5935	6750	5020	5890	6815
I Max. Radius (vertikal) - mm	7715	7720	7785	7510	7550	7680	7710	7720	7780
J Max. Grabtiefe (2440 mm) - mm	6720	7345	8155	6540	7170	7970	6630	7345	8070
K Min. Radius (2440 mm) - mm	3270	3320	3395	2430	2395	2380	3270	3320	3390
L Min. Grabreichweite - mm	2175	710	-349	2745	1780	1005	2100	710	-400
M Min. Schwenkradius - mm	4480	4455	4515	3635	3440	3510	4480	4455	4515
d Löffelwinkel - °	178	178	178	178	178	178	178	178	178

## Doosan-Löffel

4 weitere. Mehr Auswahl - widerstandsfähiger - stabiler - leistungsstärker!

**Löffel für allgemeine Bauanwendungen**



Der Universallöffel ist zum Graben und Handhaben weicher bis mittelharter Materialien (z. B. Materialien mit geringen Verschleißigenschaften wie Humus, Lehm, Kohle).

**Heavy-Baulöffel**



Hochleistungsöffel dienen speziell zum Massenaushub in dichten Materialien wie z. B. Ton, gesprengtem Kalkstein, Felsgestein begrenzter Größe und Kies.

**Severe-Bergbaulöffel**



Severe Duty-Löffel eignen sich zum Graben in kompakten Materialien wie gesprengtem Felsgestein, Ton und Stein.

**Xtreme-Bergbaulöffel**



Xtreme Duty-Löffel sind besonders widerstandsfähige Severe Duty-Löffel zum Graben in den aggressivsten Materialien.

# Hubkräfte

## DX340LC-5

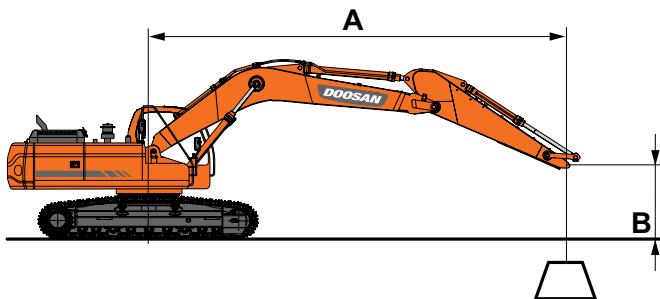
Standardunterwagen: 3280 mm • ohne Löffel

Einheit: 1000 kg	A		1,5 m		3,0 m		4,5 m		6,0 m		7,5 m		9,0 m		Max. Reichweite				
	B		☺	☹	☺	☹	☺	☹	☺	☹	☺	☹	☺	☹	☺	☹	A		
Einteiliger Ausleger 6,5 m Löffelstiel 2,6 m Kettensteg 600 mm Gegengewicht 7,1 t	7,5 m														9,00 *	8,72	7,00	5,42 *	7,27
	6,0 m								9,64 *	9,64 *	8,93 *	7,71	8,88 *	6,98	7,95	7,95	5,17	8,19	
	4,5 m						14,08 *	14,08 *	10,93 *	10,51	9,44 *	7,5	8,93 *	6,09	8,54	4,53	8,77		
	3,0 m								12,45 *	9,93	10,18 *	7,22	8,41	5,65	8,83	4,2	9,07		
	1,5 m								13,65 *	9,46	10,54	6,96	8,24	5,5	8,86	4,08	9,10		
	0,0 m						19,22 *	13,94	14,18 *	9,21	10,36	6,8	8,48	5,63	8,63	4,16	8,89		
	-1,5 m						18,32 *	13,98	13,93 *	9,15	10,32	6,76	9,25	6,12	8,11	4,47	8,40		
	-3,0 m				21,26 *	21,26 *	16,49 *	14,2	12,73 *	9,27				10,05 *	7,21	7,25	5,18	7,59	
	-4,5 m				16,64 *	16,64 *	13,10 *	13,10 *						9,85 *	9,85 *	5,88	6,82	6,32	
Einteiliger Ausleger 6,5 m Löffelstiel 3,2 m Kettensteg 600 mm Gegengewicht 7,1 t	7,5 m										8,07 *	7,9			7,78 *	7,49	7,73		
	6,0 m										8,19 *	7,82			7,58 *	6,18	8,60		
	4,5 m					12,58 *	12,58 *	10,08 *	10,08 *	8,82 *	7,57	8,20 *	5,63	7,66 *	5,48	9,15			
	3,0 m					16,00 *	15,3	11,71 *	10,06	9,66 *	7,26	8,19	5,5	7,62	5,1	9,42			
	1,5 m					18,44 *	14,3	13,12 *	9,53	10,45 *	6,96	8,03	5,35	7,47	4,97	9,45			
	0,0 m					19,22 *	13,89	13,94 *	9,19	10,32	6,75	7,92	5,24	7,64	5,07	9,23			
	-1,5 m				15,00 *	15,00 *	18,81 *	13,82	14,02 *	9,05	10,21	6,65		8,22	5,43	8,75			
	-3,0 m	17,84 *	17,84 *	23,42 *	23,42 *	17,42 *	13,96	13,24 *	9,09	10,23 *	6,71			9,36 *	6,23	7,95			
	-4,5 m				19,60 *	19,60 *	14,73 *	14,31	11,14 *	9,35				9,43 *	8,02	6,73			
Einteiliger Ausleger 6,5 m Löffelstiel 3,2 m Kettensteg 800 mm Gegengewicht 7,1 t	7,5 m										8,07 *	7,95			7,78 *	7,53	7,73		
	6,0 m										8,19 *	7,87			7,58 *	6,22	8,60		
	4,5 m					12,58 *	12,58 *	10,08 *	10,08 *	8,82 *	7,62	8,20 *	5,67	7,66 *	5,51	9,15			
	3,0 m					16,00 *	15,39	11,71 *	10,12	9,66 *	7,3	8,27	5,53	7,7	5,14	9,42			
	1,5 m					18,44 *	14,39	13,12 *	9,59	10,45 *	7,01	8,11	5,38	7,54	5,01	9,45			
	0,0 m					19,22 *	13,98	13,94 *	9,25	10,42	6,8	8	5,28	7,72	5,1	9,23			
	-1,5 m				15,00 *	15,00 *	18,81 *	13,91	14,02 *	9,11	10,32	6,7		8,31	5,47	8,75			
	-3,0 m	17,84 *	17,84 *	23,42 *	23,42 *	17,42 *	14,05	13,24 *	9,16	10,23 *	6,76			9,36 *	6,28	7,95			
	-4,5 m				19,60 *	19,60 *	14,73 *	14,41	11,14 *	9,41				9,43 *	8,08	6,73			

## Schmäler Unterwagen: 3000 mm • ohne Löffel

Einheit: 1000 kg	A		1,5 m		3,0 m		4,5 m		6,0 m		7,5 m		9,0 m		Max. Reichweite		
	B		☺	☹	☺	☹	☺	☹	☺	☹	☺	☹	☺	☹	☺	☹	A
Einteiliger Ausleger 6,5 m Löffelstiel 3,2 m Kettensteg 600 mm Gegengewicht 7,1 t	7,5 m										8,07 *	7			7,78 *	6,62	7,73
	6,0 m										8,19 *	6,92			7,58 *	5,45	8,60
	4,5 m					12,58 *	12,58 *	10,08 *	9,41	8,82 *	6,67	8,19	4,94	7,66 *	4,8	9,15	
	3,0 m					16,00 *	13,22	11,71 *	8,8	9,66 *	6,37	8,04	4,81	7,47	4,46	9,42	
	1,5 m					18,44 *	12,26	13,12 *	8,28	10,36	6,08	7,88	4,66	7,32	4,33	9,45	
	0,0 m					19,22 *	11,87	13,94 *	7,95	10,12	5,87	7,77	4,56	7,49	4,41	9,23	
	-1,5 m				15,00 *	15,00 *	18,81 *	11,8	14,02 *	7,82	10,02	5,78		8,06	4,72	8,75	
	-3,0 m	17,84 *	17,84 *	23,42 *	23,42 *	17,42 *	11,94	13,24 *	7,86	10,08	5,83			9,3	5,42	7,95	
	-4,5 m				19,60 *	19,60 *	14,73 *	12,28	11,14 *	8,11				9,43 *	6,99	6,73	
Zweiteiliger Ausleger 6,52 m Löffelstiel 2,6 m Kettensteg 600 mm Gegengewicht 7,1 t	7,5 m					13,71 *	13,71 *								12,45 *	10,54	5,77
	6,0 m					13,74 *	13,74 *	11,74 *	10,02						10,73 *	7,25	7,23
	4,5 m					15,06 *	15,06 *	12,21 *	9,74	10,31 *	6,8			9,61 *	5,85	8,16	
	3,0 m							13,11 *	9,22	10,76 *	6,58				8,6	5,13	8,73
	1,5 m							13,96 *	8,64	10,7	6,31	8,08	4,79		8,05	4,77	9,02
	0,0 m							14,22 *	8,2	10,42	6,06	7,98	4,7		7,92	4,66	9,05
	-1,5 m							13,60 *	7,97	10,26	5,92				8,16	4,78	8,82
	-3,0 m					14,62 *	12,04	12,01 *	7,95	9,31 *	5,9				7,56 *	5,2	8,32
	-4,5 m					11,00 *	11,00 *	9,22 *	8,1						6,26 *	6,13	7,47

☺ : Angabe über die Front.  
☹ : Angabe über die Seite bzw. 360°.



- Hubkräfte gemäß ISO 10567:2007(E).
- Lastpunkt befindet sich am Ende des Löffelstiels.
- \* = Die Nennlasten basieren auf der hydraulischen Leistung.
- Die angegebenen Nennlasten überschreiten 75 % der Kippplast bzw. 87 % der hydraulischen Hubkraft nicht.
- Zur Berechnung der Hubkraft mit Löffel wird das tatsächliche Gewicht des Löffels von den Werten subtrahiert.
- Die angegebenen Konfigurationen müssen nicht zwangsläufig die Standardausrüstung der Maschine wiedergeben.

# Hubkräfte

## DX380LC-5

Standardunterwagen: 3350 mm • ohne Löffel

Einheit: 1000 kg	A		1,5 m		3,0 m		4,5 m		6,0 m		7,5 m		9,0 m		Max. Reichweite				
	B		☺	☹	☺	☹	☺	☹	☺	☹	☺	☹	☺	☹	☺	☹	A		
Einteiliger Ausleger 6,5 m Löffelstiel 2,6 m Kettensteg 600 mm Gegengewicht 7,4 t	7,5 m																10,53 *	8,54	7,05
	6,0 m									11,33 *	10,86	10,50 *	7,67				10,43 *	6,9	7,99
	4,5 m						16,65 *	15,74	12,89 *	10,35	11,13 *	7,45					10,38	6,06	8,56
	3,0 m								14,69 *	9,79	12,01 *	7,18					9,73	5,64	8,84
	1,5 m								16,09 *	9,35	12,23	6,93					9,57	5,51	8,86
	0,0 m						21,70 *	13,59	16,68 *	9,11	12,05	6,77					9,89	5,65	8,61
	-1,5 m			15,84 *	15,84 *	21,46 *	13,65	16,35 *	9,06	12,01	6,74						10,83	6,15	8,08
	-3,0 m			24,88 *	24,88 *	19,29 *	13,86	14,90 *	9,18								11,88 *	7,25	7,20
	-4,5 m			19,39 *	19,39 *	15,24 *	14,3										11,65 *	10,01	5,80
Einteiliger Ausleger 6,5 m Löffelstiel 3,2 m Kettensteg 600 mm Gegengewicht 7,4 t	7,5 m									9,20 *	7,85					7,78 *	7,37	7,78	
	6,0 m									9,64 *	7,76					7,60 *	6,12	8,64	
	4,5 m					14,86 *	14,86 *	11,90 *	10,51	10,41 *	7,51	9,00 *	5,62			7,69 *	5,45	9,17	
	3,0 m					18,90 *	14,81	13,82 *	9,9	11,41 *	7,2	9,48	5,48			8,02 *	5,1	9,43	
	1,5 m					21,69 *	13,87	15,47 *	9,38	12,22	6,91	9,31	5,34			8,64 *	4,98	9,44	
	0,0 m					22,53 *	13,5	16,40 *	9,05	11,99	6,71	9,2	5,24			8,9	5,08	9,21	
	-1,5 m			15,35 *	15,35 *	22,02 *	13,44	16,46 *	8,93	11,89	6,62					9,61	5,45	8,71	
	-3,0 m	18,17 *	18,17 *	23,86 *	23,86 *	20,36 *	13,58	15,51 *	8,98	11,96	6,68					11,07 *	6,26	7,91	
	-4,5 m			22,83 *	22,83 *	17,16 *	13,94	12,98 *	9,24							11,16 *	8,08	6,66	
Einteiliger Ausleger 6,5 m Löffelstiel 3,95 m Kettensteg 600 mm Gegengewicht 7,4 t	9,0 m									6,27 *	6,27 *					6,10 *	6,10 *	7,54	
	7,5 m															5,69 *	5,69 *	8,69	
	6,0 m									8,59 *	7,9	7,48 *	5,81			5,54 *	5,29	9,46	
	4,5 m							10,55 *	10,55 *	9,45 *	7,61	8,83 *	5,68			5,57 *	4,77	9,95	
	3,0 m					16,69 *	15,29	12,59 *	10,06	10,56 *	7,25	9,40 *	5,49			5,75 *	4,48	10,19	
	1,5 m					20,17 *	14,08	14,50 *	9,44	11,65 *	6,9	9,29	5,3			6,10 *	4,37	10,20	
	0,0 m			9,38 *	9,38 *	21,95 *	13,42	15,82 *	9	11,93	6,63	9,11	5,14			6,67 *	4,44	9,99	
	-1,5 m	9,94 *	9,94 *	14,04 *	14,04 *	22,21 *	13,19	16,32 *	8,77	11,75	6,48	9,03	5,07			7,61 *	4,7	9,54	
	-3,0 m	14,97 *	14,97 *	20,03 *	20,03 *	21,24 *	13,23	15,92 *	8,74	11,73	6,46					9,22 *	5,27	8,80	
-4,5 m	21,04 *	21,04 *	26,32 *	26,32 *	18,92 *	13,48	14,32 *	8,89	10,77 *	6,62					10,23 *	6,42	7,70		
-6,0 m			19,52 *	19,52 *	14,40 *	14,01	10,22 *	9,34							10,02 *	9,24	6,05		
Einteiliger Ausleger 6,5 m Löffelstiel 3,2 m Kettensteg 800 mm Gegengewicht 7,4 t	7,5 m									9,20 *	8,01					7,78 *	7,52	7,78	
	6,0 m									9,64 *	7,92					7,60 *	6,25	8,64	
	4,5 m					14,86 *	14,86 *	11,90 *	10,71	10,41 *	7,67	9,00 *	5,75			7,69 *	5,57	9,17	
	3,0 m					18,90 *	15,11	13,82 *	10,1	11,41 *	7,36	9,7	5,61			8,02 *	5,21	9,43	
	1,5 m					21,69 *	14,17	15,47 *	9,58	12,33 *	7,07	9,54	5,46			8,64 *	5,1	9,44	
	0,0 m					22,53 *	13,8	16,40 *	9,26	12,28	6,86	9,43	5,36			9,12	5,2	9,21	
	-1,5 m			15,35 *	15,35 *	22,02 *	13,74	16,46 *	9,13	12,17	6,77					9,84	5,58	8,71	
	-3,0 m	18,17 *	18,17 *	23,86 *	23,86 *	20,36 *	13,89	15,51 *	9,18	12,00 *	6,83					11,07 *	6,41	7,91	
	-4,5 m			22,83 *	22,83 *	17,16 *	14,24	12,98 *	9,44							11,16 *	8,26	6,66	

Schmaler Unterwagen: 3000 mm • ohne Löffel

Einheit: 1000 kg	A		1,5 m		3,0 m		4,5 m		6,0 m		7,5 m		9,0 m		Max. Reichweite			
	B		☺	☹	☺	☹	☺	☹	☺	☹	☺	☹	☺	☹	☺	☹	A	
Einteiliger Ausleger 6,5 m Löffelstiel 3,2 m Kettensteg 600 mm Gegengewicht 7,4 t	7,5 m										9,20 *	7,82				7,78 *	7,34	7,78
	6,0 m										9,64 *	7,73				7,60 *	6,1	8,64
	4,5 m					14,86 *	14,86 *	11,90 *	10,46	10,41 *	7,48	9,00 *	5,6			7,69 *	5,43	9,17
	3,0 m					18,90 *	14,75	13,82 *	9,86	11,41 *	7,17	9,43	5,46			8,02 *	5,07	9,43
	1,5 m					21,69 *	13,81	15,47 *	9,34	12,17	6,88	9,27	5,31			8,63	4,95	9,44
	0,0 m					22,53 *	13,44	16,40 *	9,01	11,93	6,68	9,16	5,21			8,86	5,05	9,21
	-1,5 m			15,35 *	15,35 *	22,02 *	13,38	16,46 *	8,89	11,83	6,59					9,56	5,42	8,71
	-3,0 m	18,17 *	18,17 *	23,86 *	23,86 *	20,36 *	13,52	15,51 *	8,94	11,9	6,65					11,06	6,23	7,91
	-4,5 m			22,83 *	22,83 *	17,16 *	13,88	12,98 *	9,2							11,16 *	8,04	6,66

# Standard- und Sonderausrüstung

## Motor

	DX340LC-5	DX380LC-5
Scania Motor, Stufe IV-konform, mit SCR, EGR, DOC, wassergekühlter Dieselmotor mit Turbolader mit variabler Turbinengeometrie und Luft-Luft-Ladeluftkühler	●	●
Automatische Drehzahlabstimmung	●	●
Automatische Abschaltung	●	●
Kein DPF	●	●

## Hydraulik

	DX340LC-5	DX380LC-5
ECOPOWER	●	●
Ölrückführung für Ausleger und Löffelstiel	●	●
Schockabsorber-Ventile für Schwenkmechanismus	●	●
Freie Anschlüsse (Ventil)	●	●
Boosterfunktion auf Tastendruck	●	●
Smart Power Control (SPC)	●	●
Hammerleitung	●	●
Zylinderdämpfung und Schmutzdichtungen	●	●
Steuerung von Ölfluss und Druck der Zusatzhydraulik von der Instrumentenkonsole aus	●	●

## Kabine und Innenraum

	DX340LC-5	DX380LC-5
Schallisolierte Druckkabine mit CabSus-Aufhängung	●	●
Beheizbarer, verstellbarer, luftgefederter Sitz mit verstellbarer Kopfstütze und Armlehne	●	●
Automatik-Klimaanlage	●	●
Hochziehbare Frontscheibe mit Sonnenrollo und abnehmbarer unterer Frontscheibe	●	●
Schiebefenster links	●	●
Intervallgeschaltete Scheibenwischer oben und unten	●	●
Regenschutzblende	●	●
Auftauschalter für Heckfenster	●	●
Einstellbare PPC-Handgelenksteuerhebel für Löffelstiel, Ausleger, Löffel und Schwenkmotor	●	●
Joysticks und Pedale liefern Proportionalsteuerung für die Zusatzhydraulik für Anbaugeräte	●	●
Fahrpedale und Handhebel	●	●
Jog-Shuttle-Schalter	●	●
TFT-LCD-Farbdisplay (7"/18 cm)	●	●
Steuersystem für Anbaugeräte	●	●
Motordrehzahlregler	●	●
Automatische Fahrgeschwindigkeitsregelung	●	●
4 Betriebsarten und 4 Arbeitsmodi	●	●
Elektrische Hupe	●	●
Zigarettenanzünder	●	●
Deckenleuchte	●	●
Getränkehalter	●	●
Verschiedene Staufächer (z. B. Dokumentenhalter unter dem Sitz)	●	●
Staufächer (Werkzeuge usw.)	●	●
Warmhalte-/Kühlbox	●	●
Ebener, geräumiger, leicht zu reinigender Boden	●	●
Hauptschlüssel	●	●
Diebstahlschutz	●	●
Zusätzliche 12-V-Steckdose	●	●
Serielle Datenkommunikationsschnittstelle für Notebook	●	●
Funkfernbedienung mit Ein-/Aus-Schalter	●	●
Lautsprecher und Radioanschlüsse	●	●
MP3/USB-Radio oder MP3/USB-Radio mit CD-Player	○	○

## Sicherheit

	DX340LC-5	DX380LC-5
Überrollschutz (ROPS)	●	●
Sicherheitsventile für Ausleger- und Löffelstielzylinder	●	●
Überlastmelder	●	●
Große Sicherheitsgelenker am Oberwagen und an Tritten	●	●
Rundumlicht	●	●
Heckkamera	●	●
Rutschfeste Lochbleche	●	●
Hydraulik-Sicherheitsperrhebel	●	●
Sicherheitsglas	●	●
Hammer für Notausstieg	●	●
Rechter und linker Rückspiegel	●	●
Tankdeckel und Abdeckungen verschließbar	●	●
Batterietrennschalter	●	●
Motor-Wiederstartverhinderung	●	●
Feststellbremse	●	●
Arbeitscheinwerfer (2 vorne am Rahmen, 4 vorne an der Kabine, 2 hinten an der Kabine, 2 am Ausleger und 1 heckseitig)	●	●
Not-Aus-Schalter für den Motor und Steuerschalter für die Hydraulikpumpen	●	●
FOGS-Kabine - Kabinenschutzgitter oben und vorn (ISO 10262)	○	○
Schutzvorrichtungen oben und unten an der Frontscheibe	○	○
Seitenkamera	○	○

## Sonstiges

	DX340LC-5	DX380LC-5
Ausleger: 6,50 m – Löffelstiel: 3,20 m – Gegengewicht: 7100 kg	●	●
Ausleger: 6,50 m – Löffelstiel: 3,20 m – Gegengewicht: 7400 kg	●	●
CORE TMS-Telematiksystem	●	●

	DX340LC-5	DX380LC-5
Automatische Abschaltung der Betankungspumpe	●	●
Doppelement-Luftfilter und vorgefilterter Zyklon-Turbo-Staubabscheider	●	●
Kraftstoffvorbereitung mit Wasserabscheidersensor	●	●
Staubfilter für Kühler/Ölkühler	●	●
Hydraulisch angetriebenes Ölkühlergebläse	●	●
Selbstdiagnosefunktion	●	●
Lichtmaschine (24 V, 100 A) - Batterie (2 x 12 V, 200 Ah)	●	●
Zwei-Fahrstufen-System mit Hydrostatik-Automatikgetriebe	●	●
Zentralschmierung der Gelenke von Drehkranz und Arbeitsgruppe	●	●
Schutzvorrichtungen für Arbeitsscheinwerfer	●	●
Löffelstiele: 2,60 m, 3,20 m HD oder 3,95 m	○	○
Ausleger: 6,50 m HD	○	○
Löffelstiele: 2,60 m, 3,20 m oder 3,95 m	○	○
Zweiteiliger Ausleger: 6,52 m	○	○
Verstärkte Unterbodenabdeckung	○	○
Doosan-Löffel: umfangreiches Sortiment an Universal-, Hochleistungs- und Felslöfeln	○	○
Doosan-Hydraulikhämmer und Doosan Schnellwechsler	○	○
Hydraulikleitungen für Schere, Schnellwechsler, Schwenklöffel	○	○
Zusätzlicher Filter für Hammerleitung	○	○
Ausleger mit Schwimmstellung	○	○
Doppelter Pumpendurchsatz	○	○
Motorkühlmittelvorwärmer	○	○
Luftfilter mit Ölreinigung	○	○
Geradeausfahrpedal (nicht mit zweiteiligem Ausleger kombinierbar)	○	○
Biologisch abbaubares Hydrauliköl	○	○
Automatisches Schmiersystem	○	○
Fahr- und Schwenkalarm	○	○

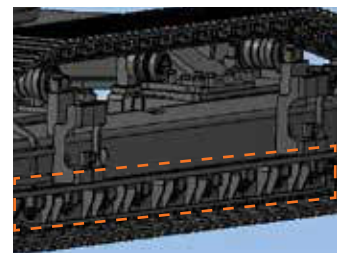
## Unterwagen

	DX340LC-5	DX380LC-5
Hydraulische Ketteneinstellvorrichtung	●	●
Standardkettenschützer	●	●
Doppelkettenschützer	○	○
Kettenschützer über die gesamte Länge	○	○
Geschmierte, versiegelte Kettenglieder	●	●
600 mm Kettenstege mit Dreifachprofil	●	●
600 mm Kettenstege mit Doppelprofil	○	○
700, 800, 850 und 900 mm Bodenplatten mit Dreifachprofil	○	○
750, 800, 900 mm Kettenstege mit Dreifachprofil	○	○

Serienausrüstung: ●  
Sonderausrüstung: ○



Geradeausfahrpedal



Kettenschützer über die gesamte Länge



Zweiteiliger Ausleger (nur DX340LC-5)



Doosan Hydraulikhämmer und Schnellwechsler

Einige dieser Sonderausrüstungen zählen in manchen Ländern möglicherweise zur Serienausrüstung. Einige dieser Sonderausrüstungen sind in einigen Ländern möglicherweise nicht erhältlich. Bitte erkundigen Sie sich bei Ihrem DOOSAN-Händler vor Ort, um weitere Informationen über die Verfügbarkeit zu erhalten oder um Ihre Maschine an Ihre Anwendungsanforderungen anzupassen.



**CORE TMS Telematiksystem von Doosan:** die Technologie des Sendens, Empfangens und Speicherns von Informationen über Telekommunikationsgeräte in Verbindung mit der Fernsteuerung von Objekten. Arbeitet im Dualmodus (Satellit, GSM) und liefert viele Details zu den Leistungsdaten Ihrer Maschinen wie z. B. Betriebsstunden, Kraftstoffverbrauch, GPS, Fehlercodes/ Warmmeldungen und Protokolle.



# SIMPLICITY WORKS

WHEN IT COMES TO DOOSAN...

