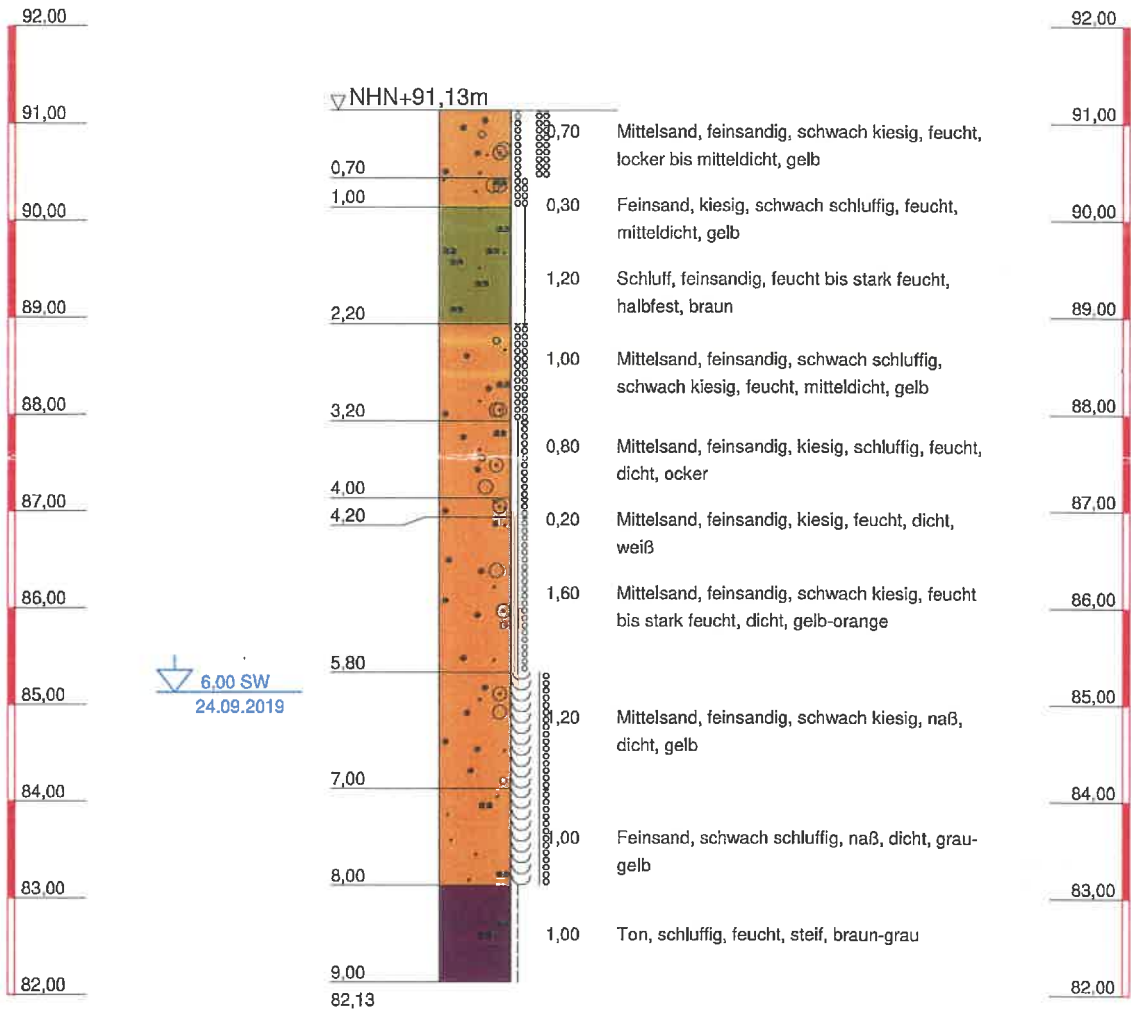


NHN+m

RKB 1 nach DIN EN ISO 22475-1

NHN+m



Schichtenwassermessung am 24.09.2019
in einer Tiefe von 6,00 m u. GOK!

Koordinaten der Bohransatzstelle: 298247.72 / 5647423.25



IBL Laermann GmbH
Niersstraße 26
41189 Mönchengladbach
Tel.: 02166-5001

Bauvorhaben:
Kiesgrube Geilenkirchen

Auftraggeber:
W. Dohmen GmbH & Co. KG

Anhang:
Projekt-Nr: SG 633/19
Datum: 24.09.2019
Maßstab: 1:75
Bearbeiter: scha/tp/dk