

# Huckenhollweg/Gutsweg

## Achse 540

Bauwerk-Nr. 4312 723  
 vorh. Bauwerk-Nr. 4312 630

Brücke im Zuge des "Huckenhollweg/Gutsweg" über die A1  
 Bau-km 135+305

LW = 46,25m  
 LH = 4,75m  
 BR zw. Geländer = 6,00m

Das vorh. Bauwerk wird abgebrochen und neu erstellt!

H = 900.000 m  
 T = 54.000 m  
 f = 1620 m  
 KM 0+239.299  
 hTS = 75.664 mNN

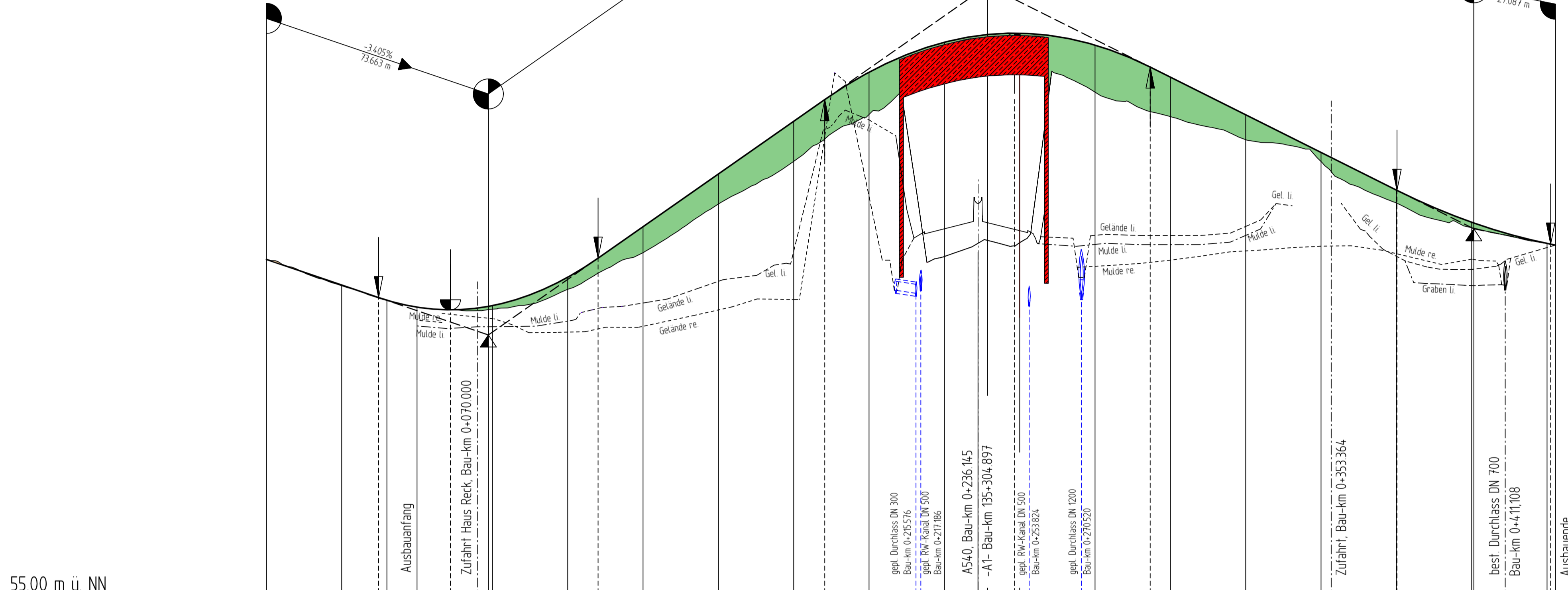
H = 1700.000 m  
 T = 25.501 m  
 f = 0.191 m  
 KM 0+400.699  
 hTS = 67.594 mNN

H = 700.000 m  
 T = 36.417 m  
 f = 0.947 m  
 KM 0+073.663  
 hTS = 64.069 mNN

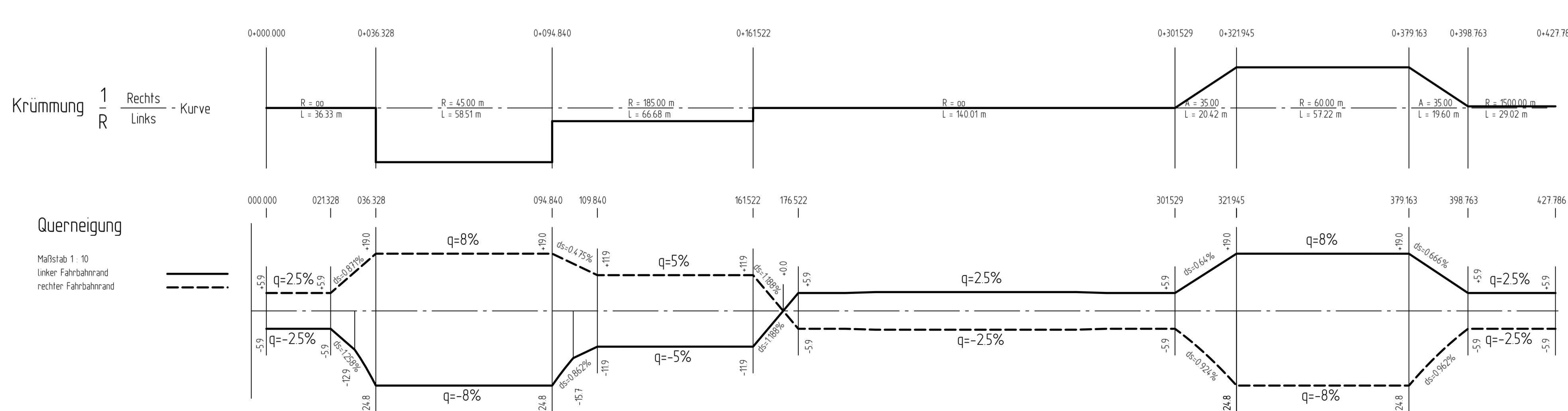
### Legende:

- Einschnitt
- Dammbau
- Bauwerk

- Gelände li. bzw. Mulde li.
- Gelände re. bzw. Mulde re.
- Gelände li. - - - - - best. Gelände / Dammfuß rechts/links
- Gelände re. - - - - - best. Gelände / Dammfuß rechts/links
- Bauwerk Nr. 4312 644. vorh. Bauwerk wird erneuert



Stationierung	0+000.00	0+025.000	0+037.246	0+040.000	0+050.000	0+061.080	0+073.663	0+075.000	0+100.000	0+125.000	0+150.000	0+175.000	0+185.299	0+200.000	0+225.000	0+236.145	0+239.299	0+248.299	0+250.000	0+275.000	0+292.299	0+300.000	0+325.000	0+350.000	0+375.000	0+400.000	0+425.000	0+426.200			
Gradientenhöhe	66.577	65.726	65.309	65.221	64.991	64.903	65.017	65.042	65.985	66.618	67.663	69.413	71.163	71.884	72.793	73.787	74.007	74.044	74.089	74.087	73.693	72.964	72.629	71.379	70.129	68.879	68.869	67.810	67.785	67.108	67.084
Differenzhöhe	0.00	0.02	0.00	0.01	0.01	0.02	0.01	0.02	0.40	0.86	1.00	1.33	1.40	7.11	6.90	6.95	156	131	0.83	0.30	0.43	0.18	0.01	0.01	0.01	0.01	0.01	0.01	0.01	0.01	
Geländehöhe	66.577	65.702	65.277	64.985	64.974	65.017	65.042	65.985	66.618	67.663	69.413	71.163	71.884	72.793	73.787	74.007	74.044	74.089	74.087	73.693	72.964	72.629	71.379	70.129	68.879	68.869	67.810	67.785	67.108	67.084	



<b>KONSTA</b> PLANUNGSGESELLSCHAFT MBH 45879 Gelsenkirchen • Husemannstraße 107 • 0209/15599-0 info@konstaplan.de • www.konstaplan.de	Datum: Jan. 2013 Name: Truppler
	Datum: Jan. 2013 Name: Hieke
Datum: Jan. 2013 Name: Weinsch./Bud.	Projekt-Nr.: 1078

Satzungsgemäß ausgelegen  
 in der Zeit vom \_\_\_\_\_ bis \_\_\_\_\_  
 in der Gemeinde \_\_\_\_\_

Zeit und Ort der Auslegung sind rechtzeitig vor Beginn der Auslegung ortsüblich bekannt gemacht worden.

Gemeinde: \_\_\_\_\_  
 (Dienstsigel)

(Unterschrift)

Zugehöriger Entwurf	
<b>Aufgestellt:</b> Hagen, den 27. November 2013 Der Leiter der Regionalniederlassung Südwestfalen i.A. gez. K.-H. Metz	<b>Geprüft/Gesehen:</b> Gelsenkirchen, den 15. Januar 2014 Landesbetrieb Straßenbau Nordrhein-Westfalen i.A. gez. Ch. Moritz
<b>Gesehen:</b> Bonn, den 01. Juli 2014 Bundesministerium für Verkehr und Infrastruktur i.A. gez. B. Biedinger	<b>Gesehen:</b> Düsseldorf, den 04. Februar 2014 Ministerium für Bauen, Wohnen, Stadtentwicklung und Verkehr des Landes Nordrhein-Westfalen i.A. gez. H. Rox

<b>Regionalniederlassung Münsterland</b> Straßen.NRW			
Straße: <b>A 1</b>	Abschnitt / Station: <b>12</b>	von Betriebs-km: 314+800	bis Betriebs-km: 304+416
Nächster Ort: Werne		Projekt-Nr.: 05-0754	Unterlage: 6 Blatt Nr.: 48
<b>6-streifiger Ausbau der A1 vom AK Kamen (o.) bis zur AS Hamm-Bockum/Werne (m.)</b>			
<b>FESTSTELLUNGSENTWURF</b>			
von Bau-km 136 + 800 bis Bau-km 126 + 416			
Höhenplan Huckenhollweg/Gutsweg			
Maßstab: 1 : 1000/100			
Aufgestellt: Coesfeld, den 14.02.2019 Der Leiter der Regionalniederlassung Münsterland i.A. gez. Krumm (Oberingenieur)			