

Fläche 1 (4258 m²)

Baum 1	Eiche	Ø = 0,45 m
Baum 2	Eiche	Ø = 0,55 m
Baum 3	Eiche	Ø = 0,35 m
Baum 4	Eiche	Ø = 0,60 m
Baum 5	Eiche	Ø = 0,60 m
Baum 6	Eiche	Ø = 0,50 m
Baum 7	Eiche	Ø = 0,55 m
Baum 8	Eiche	Ø = 0,45 m
Baum 9	Eiche	Ø = 0,50 m
Baum 10	Eiche	Ø = 0,35 m
Baum 11	Eiche	Ø = 0,45 m
Baum 12	Eiche	Ø = 0,45 m
Baum 13	Eiche	Ø = 0,40 m
Baum 14	Pappel	Ø = 0,65 m
Baum 15	Eiche	Ø = 0,50 m
Baum 16	Eiche	Ø = 0,55 m
Baum 17	Eiche	Ø = 0,40 m
Baum 18	Eiche	Ø = 0,35 m
Baum 19	Eiche	Ø = 0,40 m
Baum 20	Eiche	Ø = 0,60 m
Baum 21	Eiche	Ø = 0,55 m
Baum 22	Eiche	Ø = 0,55 m
Baum 23	Eiche	Ø = 0,35 m
Baum 24	Eiche	Ø = 0,60 m
Baum 25	Eiche	Ø = 0,50 m

Bauwerk-Nr. 4312 726  
vorh. Bauwerk-Nr. 4312 633

Brücke im Zuge der A1  
über das Gewässer "Beverbach"  
Bau-km 133+264

LW	= 15,50m
LH	= 2,93m
Br zw Geländer	= 47,10m

Das vorh. Bauwerk wird  
abgebrochen und  
neu erstellt

Gemeinde Hamm  
Gemarkung Lerche

Flur 1

238

Gemarkung Sandbochum  
Flur 3

Anschluss Blatt 36

Anschluss Blatt 38

Gemarkung Rünthe  
Flur 3

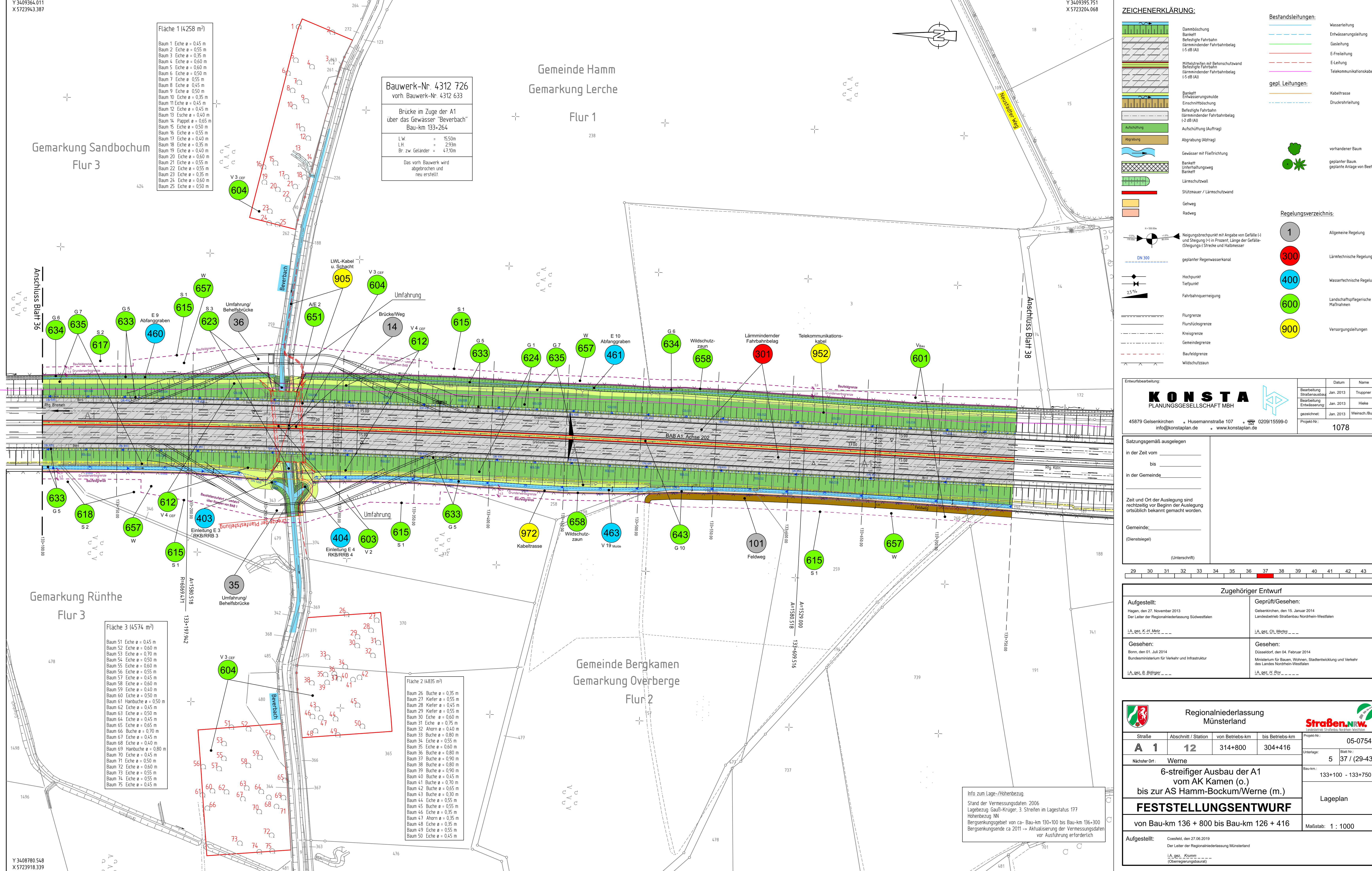
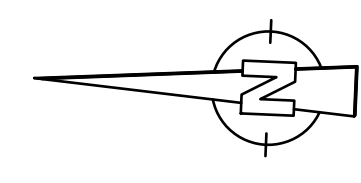
Gemeinde Bergkamen  
Gemarkung Overberge  
Flur 2

Fläche 3 (4574 m²)

Baum 51	Eiche	Ø = 0,45 m
Baum 52	Eiche	Ø = 0,60 m
Baum 53	Eiche	Ø = 0,70 m
Baum 54	Eiche	Ø = 0,50 m
Baum 55	Eiche	Ø = 0,60 m
Baum 56	Eiche	Ø = 0,55 m
Baum 57	Eiche	Ø = 0,45 m
Baum 58	Eiche	Ø = 0,60 m
Baum 59	Eiche	Ø = 0,40 m
Baum 60	Eiche	Ø = 0,50 m
Baum 61	Hainbuche	Ø = 0,50 m
Baum 62	Eiche	Ø = 0,45 m
Baum 63	Eiche	Ø = 0,50 m
Baum 64	Eiche	Ø = 0,45 m
Baum 65	Eiche	Ø = 0,65 m
Baum 66	Buche	Ø = 0,70 m
Baum 67	Eiche	Ø = 0,45 m
Baum 68	Eiche	Ø = 0,40 m
Baum 69	Hainbuche	Ø = 0,80 m
Baum 70	Eiche	Ø = 0,45 m
Baum 71	Eiche	Ø = 0,50 m
Baum 72	Eiche	Ø = 0,60 m
Baum 73	Eiche	Ø = 0,55 m
Baum 74	Eiche	Ø = 0,55 m
Baum 75	Eiche	Ø = 0,45 m

Fläche 2 (4835 m²)

Baum 26	Buche	Ø = 0,35 m
Baum 27	Kiefer	Ø = 0,55 m
Baum 28	Kiefer	Ø = 0,45 m
Baum 29	Kiefer	Ø = 0,55 m
Baum 30	Eiche	Ø = 0,60 m
Baum 31	Eiche	Ø = 0,75 m
Baum 32	Ahorn	Ø = 0,40 m
Baum 33	Buche	Ø = 0,80 m
Baum 34	Eiche	Ø = 0,55 m
Baum 35	Eiche	Ø = 0,60 m
Baum 36	Buche	Ø = 0,80 m
Baum 37	Buche	Ø = 0,90 m
Baum 38	Buche	Ø = 0,80 m
Baum 39	Buche	Ø = 0,90 m
Baum 40	Buche	Ø = 0,45 m
Baum 41	Buche	Ø = 0,70 m
Baum 42	Buche	Ø = 0,65 m
Baum 43	Buche	Ø = 0,30 m
Baum 44	Eiche	Ø = 0,55 m
Baum 45	Buche	Ø = 0,55 m
Baum 46	Eiche	Ø = 0,35 m
Baum 47	Ahorn	Ø = 0,35 m
Baum 48	Eiche	Ø = 0,35 m
Baum 49	Eiche	Ø = 0,55 m
Baum 50	Eiche	Ø = 0,45 m



**ZEICHENERKLÄRUNG:**

- Dammböschung
- Bankett
- Befestigte Fahrbahn
- Wärmedämmender Fahrbahnbelag (1,5 dB (A))
- Mittelstreifen mit Betonstützwand
- Befestigte Fahrbahn
- Wärmedämmender Fahrbahnbelag (1,5 dB (A))
- Bankett
- Einwässerungsmulde
- Einschnittböschung
- Befestigte Fahrbahn
- Wärmedämmender Fahrbahnbelag (-2 dB (A))
- Aufschüttung
- Aufschüttung (Auflage)
- Abgrabung
- Abgrabung (Abtrag)
- Gewässer mit Fließrichtung
- Bankett
- Unterhaltungsweg
- Bankett
- Lärmschutzwand
- Stützmauer / Lärmschutzwand
- Radweg
- Gehweg
- vorhandener Baum
- geplanter Baum
- geplante Anlage von Beeten

**Bestandsleitungen:**

- Wasserleitung
- Entwässerungsleitung
- Gasleitung
- E-Freileitung
- E-Leitung
- Telekommunikationskabel

**gepl. Leitungen:**

- Kabeltrasse
- Druckrohrleitung

**Regelungsverzeichnis:**

- 1 Allgemeine Regelung
- 300 Lärmtechnische Regelung
- 400 Wassertechnische Regelung
- 600 Landschaftspflegische Maßnahmen
- 900 Versorgungsleitungen

Entwurfsbearbeitung:

**KONSTA**  
PLANUNGSGESELLSCHAFT MBH

45879 Gelsenkirchen · Husemannstraße 107 · 0209/15599-0  
info@konstaplan.de · www.konstaplan.de

Datum	Name
Jan. 2013	Trupner
Jan. 2013	Hieke
Jan. 2013	Weinisch/Bud

Projekt-Nr.: 1078

Satzungsgemäß ausgelegen

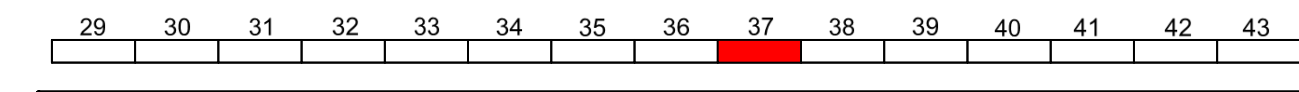
in der Zeit vom \_\_\_\_\_ bis \_\_\_\_\_

in der Gemeinde \_\_\_\_\_

Zeit und Ort der Auslegung sind rechtzeitig vor Beginn der Auslegung ortsüblich bekannt gemacht worden.

Gemeinde: \_\_\_\_\_  
(Dienststempel)

(Unterschrift)



**Zugehöriger Entwurf**

<b>Aufgestellt:</b> Hagen, den 27. November 2013 Der Leiter der Regionalniederlassung Südwestfalen i.A. gez. K.-H. Metz	<b>Geprüft/Gesehen:</b> Gelsenkirchen, den 15. Januar 2014 Landesbetrieb Straßenbau Nordrhein-Westfalen i.A. gez. Ch. Meitze
<b>Gesehen:</b> Bonn, den 01. Juli 2014 Bundesministerium für Verkehr und Infrastruktur i.A. gez. B. Bldinger	<b>Gesehen:</b> Düsseldorf, den 04. Februar 2014 Ministerium für Bauen, Wohnen, Stadtentwicklung und Verkehr des Landes Nordrhein-Westfalen i.A. gez. H. Rox

Regionalniederlassung  
Münsterland

**Straßen.NRW**  
Landesbetrieb Straßenbau Nordrhein-Westfalen

Straße	Abschnitt / Station	von Betriebs-km	bis Betriebs-km	Projekt-Nr.:
A 1	12	314+800	304+416	05-0754
Nächster Ort:	Werne	Untertage:	Blatt Nr.:	
		5	37 / (29-43)	
<b>6-streifiger Ausbau der A1 vom AK Kamen (o.) bis zur AS Hamm-Bockum/Werne (m.)</b>				
<b>FESTSTELLUNGSENTWURF</b>				
von Bau-km 136 + 800 bis Bau-km 126 + 416				
Maßstab: 1 : 1000				
<b>Aufgestellt:</b>	Coesfeld, den 27.06.2019 Der Leiter der Regionalniederlassung Münsterland i.A. gez. Krümm (Oberingenieur)			

Info zum Lage-/Höhenbezug  
Stand der Vermessungsdaten 2006  
Lagebezug Gauß-Krüger, 3 Streifen im Lagestatus 177  
Höhenbezug NN  
Bergsenkungsbereich von ca. Bau-km 130-100 bis Bau-km 136-300  
Bergsenkungsende ca 2011 -> Aktualisierung der Vermessungsdaten vor Ausführung erforderlich