

**Schutzgut Boden**

**BESTAND**

**Bodentypen**

1 Gley-Braunerde (gB8, )  
 2 Pseudogley-Braunerde (sB5, )  
 3 Gley-Podsol (gP8, )  
 4 Pseudogley-Podsol (sP8)  
 5 Pseudogley, z.T. Braunerde-Pseudogley (s2, )  
 6 Pseudogley, z.T. Braunerde-Pseudogley (s5, s5, s5)  
 7 Pseudogley, stellenweise Braunerde-Pseudogley (S6, )  
 8 Pseudogley, stellenweise Braunerde-Pseudogley (S7)  
 9 Pseudogley, z. T. Podsol-Pseudogley und Braunerde-Pseudogley (S8)

**Sonstiges**

Fließ- und Stillgewässer

10 Brauner Auenboden und Auenbraunerde stellenweise Vergley (A7)  
 11 Auengley, z.T. pseudogley (Ga2)  
 12 Auengley (Ga7)  
 13 Gley, stellenweise Braunerde-Gley (G6)  
 14 Gley, stellenweise Braunerde-Gley (G7, )  
 15 Gley, z.T. Podsol-Gley (G8, G8, G8, G8)  
 16 Pseudogley-Gley (sC2, sC2, sG2, )  
 17 Pseudogley-Gley, stellenweise Gley-Pseudogley und Pseudogley (sG5)

**Schutzgut Wasser**

**BESTAND**

**Oberflächengewässer**

Fließgewässer (Bäche und Gräben)  
 Fließgewässer, die in ähnlichem Verlauf in der historischen Karte (M 1:50.000) gekennzeichnet sind

Stillgewässer

**Grundwasser**

Grundwasserflurabstand < 2 m

**BEWERTUNG**

**Oberflächengewässer**

Fließgewässer besonderer Bedeutung

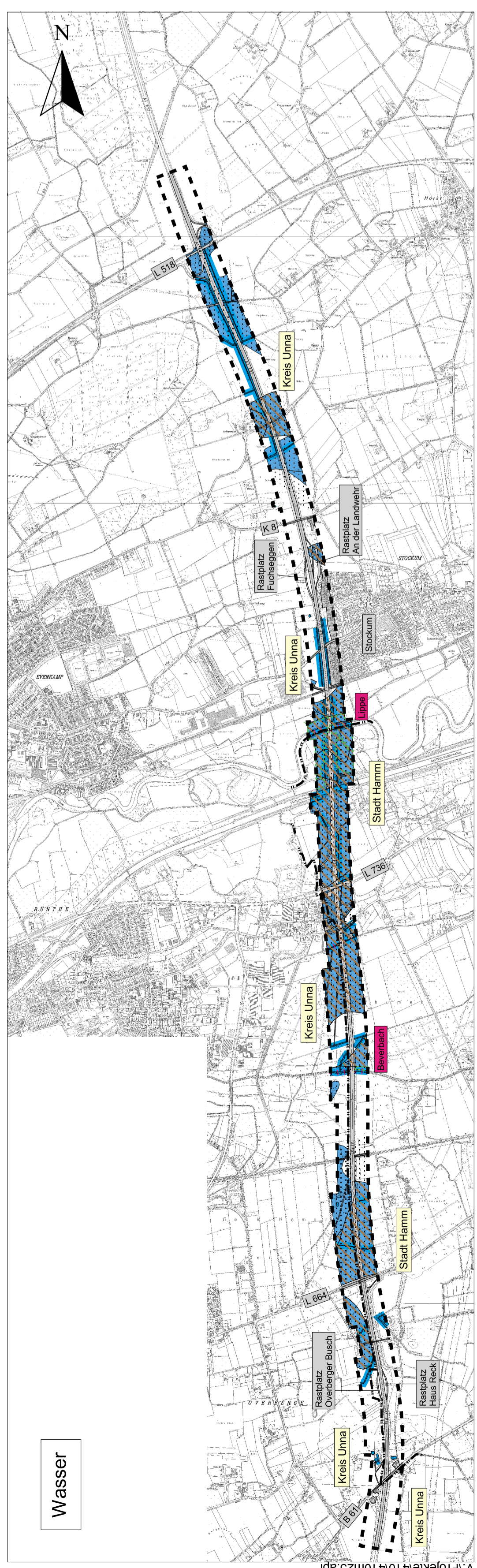
**Grundwasser**

Bereich mit besonderer Bedeutung des Grundwassers für den Landschaftswasserhaushalt (= grundwasserbeeinflusste Bereiche)  
 Bereich mit hoher Empfindlichkeit gegenüber Grundwasserverschmutzung

**SCHUTZGEBIETE**

Überschwemmungsgebiet (HQ 100)

Anmerkung: Wasserschutzszonen liegen im Untersuchungsraum nicht vor



**BEWERTUNG**

**Natürliche Ertragsfunktion**

hoch (im Untersuchungsgebiet nicht vorhanden)  
 mittel  
 gering

**Böden mit hohem Biotopotenzial**

extremes Wasserangebot (Auengleye)

**Böden mit Archivfunktion der Natur- und Kulturgeschichte**

Böden aus Wiesentonnengel

**Naturnahe Böden**

historisch alte Waldstandorte

**VORBELASTUNG**

Flächen mit hohem Versiegelungsgrad (Siedlungs- und Verkehrsflächen)  
 Altlast (Hinweis: Die in Trassennähe liegenden Altlasten und Verkehrsflächen sind im Text beschrieben. Rote Punkte stellen unmaßstäblich Bereiche mit verzeichneten Bombenrückständen dar.)

**Schutzgut Wasser**

**BESTAND**

**Oberflächengewässer**

Fließgewässer (Bäche und Gräben)  
 Fließgewässer, die in ähnlichem Verlauf in der historischen Karte (M 1:50.000) gekennzeichnet sind

Stillgewässer

**Grundwasser**

Grundwasserflurabstand < 2 m

**BEWERTUNG**

**Oberflächengewässer**

Fließgewässer besonderer Bedeutung

**Grundwasser**

Bereich mit besonderer Bedeutung des Grundwassers für den Landschaftswasserhaushalt (= grundwasserbeeinflusste Bereiche)  
 Bereich mit hoher Empfindlichkeit gegenüber Grundwasserverschmutzung

**SCHUTZGEBIETE**

Überschwemmungsgebiet (HQ 100)

Anmerkung: Wasserschutzszonen liegen im Untersuchungsraum nicht vor

Landesbetrieb Straßenbau Nordrhein-Westfalen  
 Regionalminderlassung Südwestfalen  
 Straßen.N.W.

UVU zum 6-streifigen Ausbau der A1  
 Abschnitt nördlich Kamener Kreuz bis  
 AS Hamm-Bockum / Werne

Schutzgüter Boden und Wasser

Mai 2008 Sm/Fo/Kü M. im Orig. 1: 25.000 Anlage 3

SMEETS + DAMASCHEK  
 Planungsgesellschaft mbH 50374 Erftstadt-Lechenich  
 Wäldersmühle Tel.: 02235 / 73800; 73562 Fax: 02235 / 75659