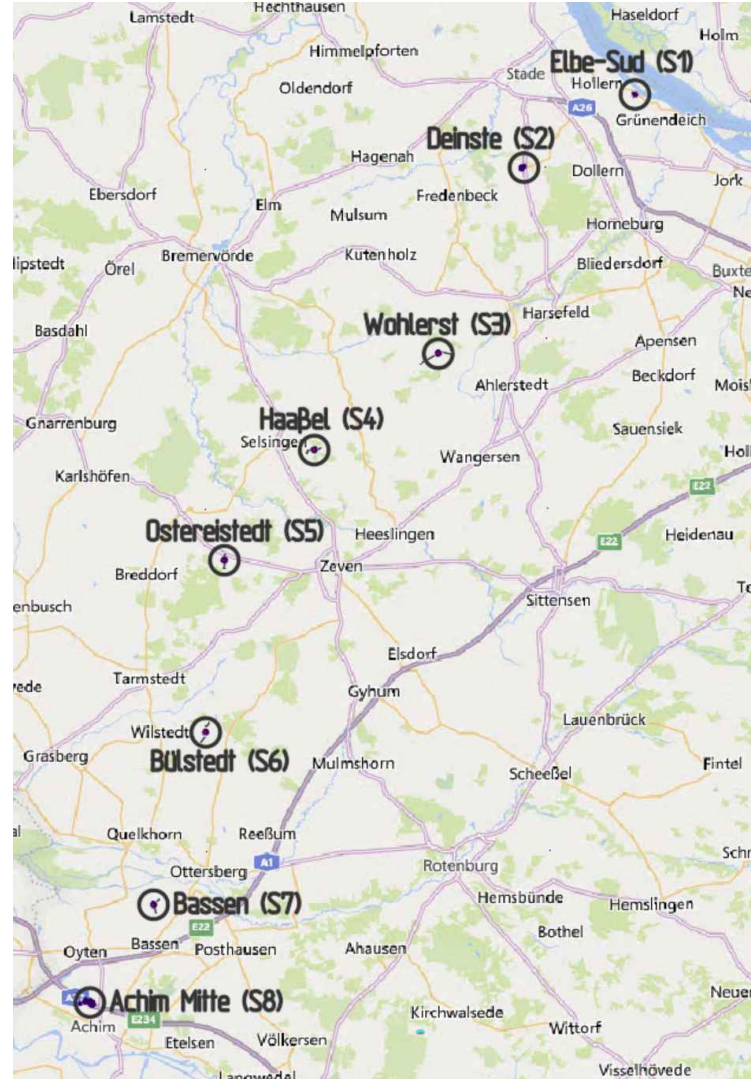
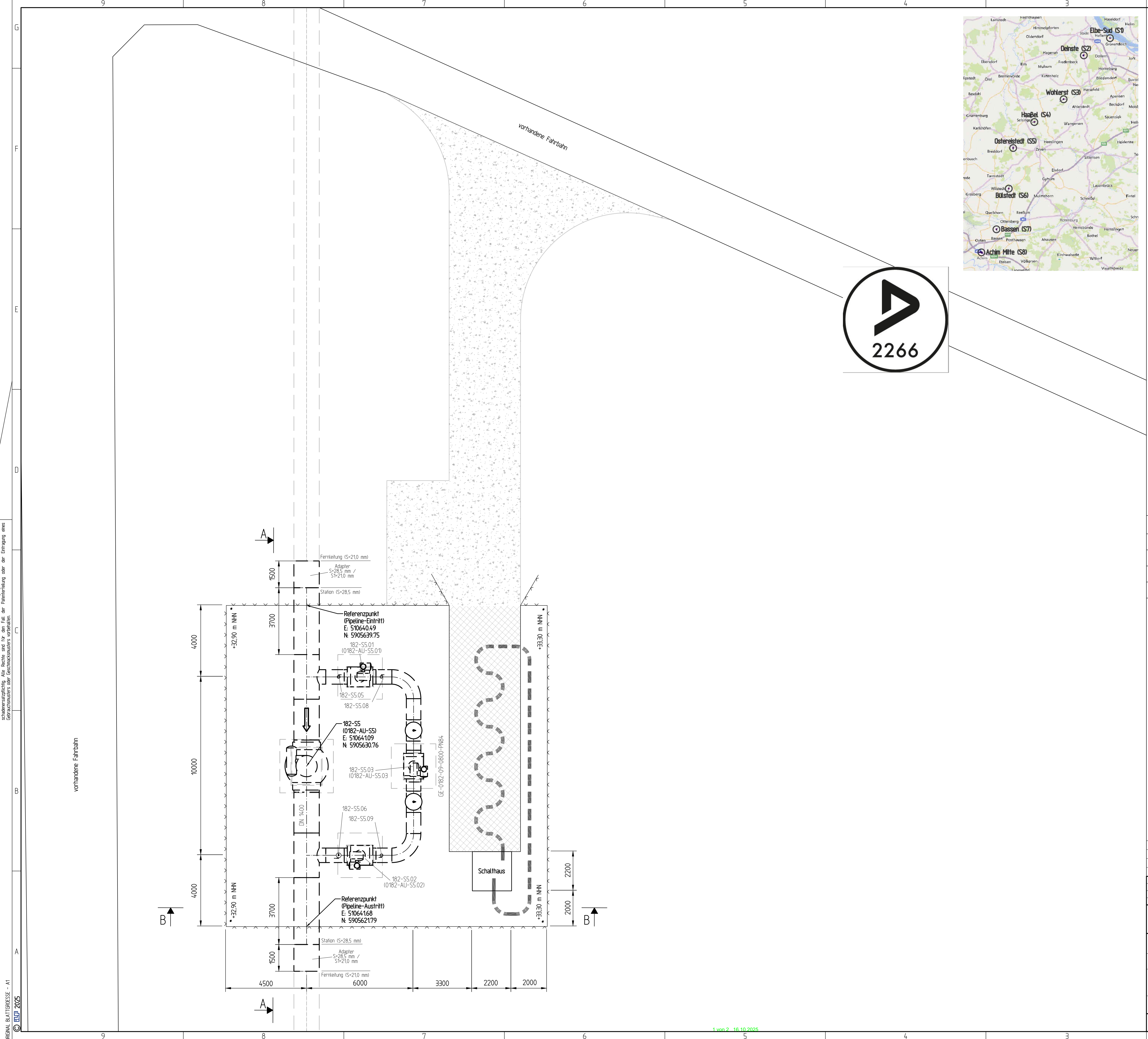


Das Kopieren dieses Dokuments und die Weitergabe an andere sowie die Verwendung oder Weitergabe des Inhalts dieses Dokuments sind ohne ausdrückliche Genehmigung verboten. Zuwiderhandlungen sind strafbar. Die Rechte sind für den Fall der Patentierung oder der Eintragung eines Patentes vorbehalten.





**LEGENDE:**

----- Rohrleitung (neu, oberirdig)	----- Rohrleitung (Bestand, oberirdig)
----- Rohrleitung (neu, unterirdig)	----- Rohrleitung (Bestand, unterirdig)
■ ■ ■ Kühltürme	--- Stationszaun

**BEMERKUNGEN:**

**REFERENZDOKUMENTE:**

DOKUMENTENTITEL:	DOKUMENTEN NR.:
Fließschema Elbe-Süd-Achim Mitte	13558-ILF-182-PP-L-DWG-000814
Rohrklasse fuer Fernleitungen PN84 mit H2-Anforderungen	TSP-04G01-S0 Rev.03
Oberflächenplan Armaturenplatz Ostereistedt (SS)	13558-ILF-182-BVS-CV-DWG-01414

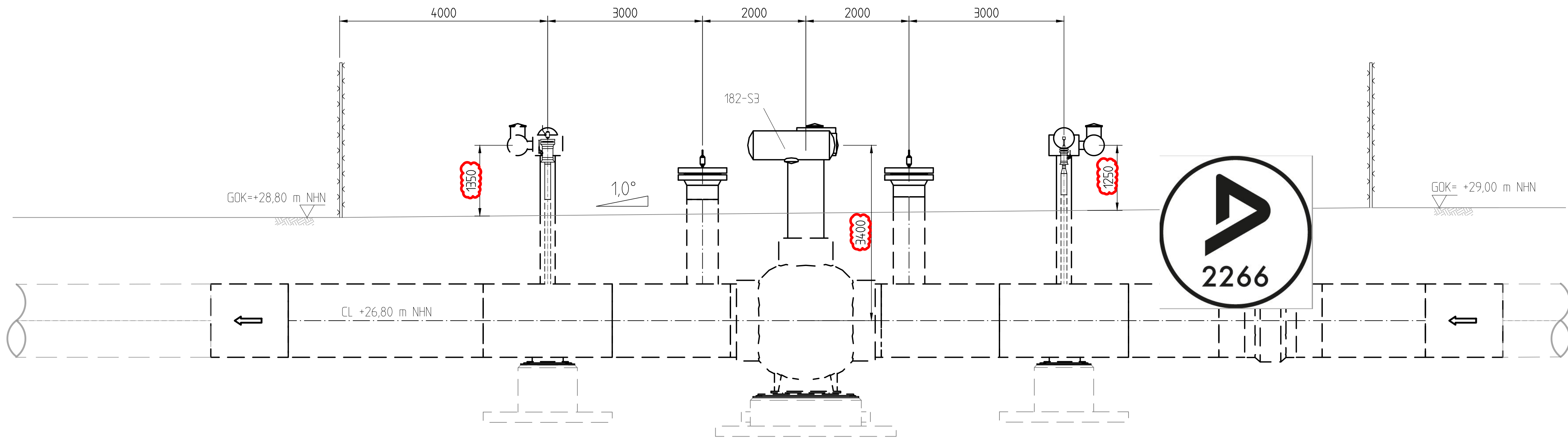
11	Re-issued for Construction	11/07/2025	PleH	MIC	
10	Issued for Construction	14/03/2025	PleH	MIC	
03	Ausgabe zur Verwendung fuer BAFO	09/12/2024	PleH	MIC	
Titel	Änderung		Datum	Gezeichnet	Geprüft
Bearb.	Datum	Name	Kontraktorfirma	Kontraktorbemerkung	
Gepr.			 ILF CONSULTING ENGINEERS GMBH Werner-Eckart-Str. 7 81829 München	Kontraktor-Dokumentenummer:	
Norm				13558-ILF-182-BVS-PP-DWG-01414	
Baugrub	-	Medium/Rohrkl.: Gas, H2	DN/PN: 1400/84	Leistungs-Nr.: 182	
Datum:	Engineering-Firma				
Original-Blattgröße:	A1	Gez.			
Gepr.		Gepr.			
1 : 100	ETL 182				
Massstab:	Verrohrungsplan Armaturenplatz Ostereistedt (SS)				
Blatt:	1/2				
Dok.-ID:	XXXXXXX	Zg.-Nr.	XXXXX	XXX	XXX XXX XXXXXX X

File name: 13558-ILF-182-BVS-PP-DWG-01414\_ILF\_ETL\_182\_Verrohrungsplan\_Armaturenplatz\_Ostereistedt\_SS1.dwg

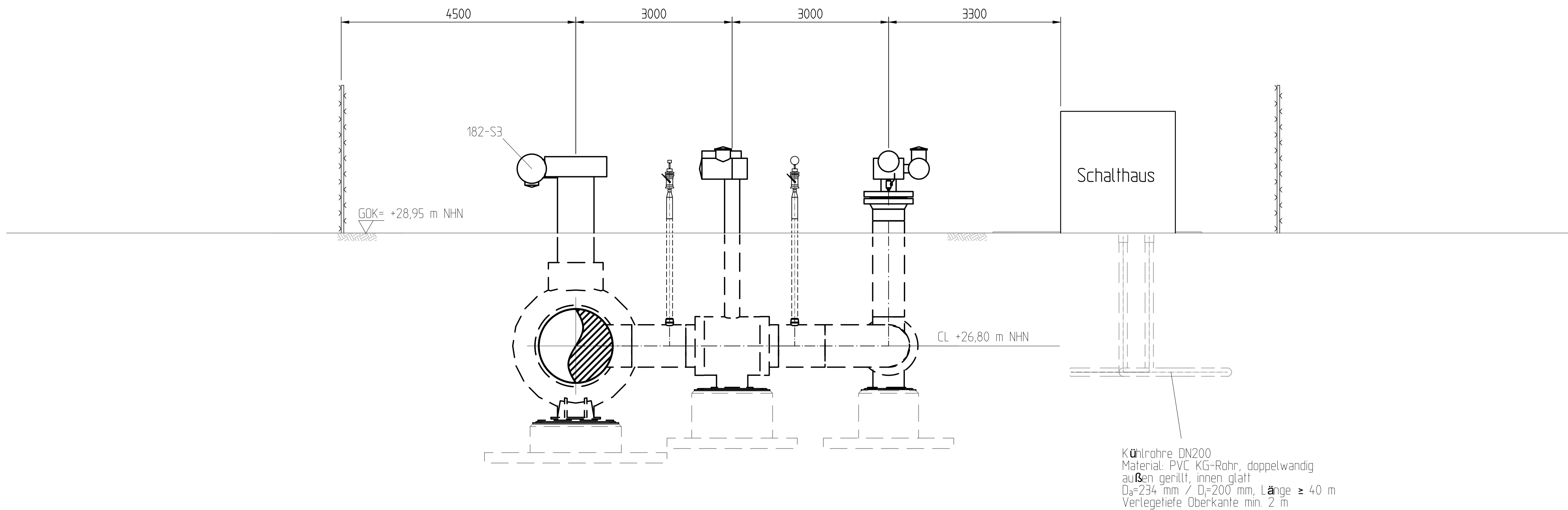
Das Kopieren dieses Dokuments und die Weitergabe an andere sowie die Verwendung oder Weitergabe des Inhalts dieses Dokuments sind ohne ausdrückliche Genehmigung verboten. Zuwiderhandlungen sind strafbar. Die Rechte sind für den Fall der Patentierung oder der Eintragung eines Patentes vorbehalten. Die Rechte sind für den Fall der Patentierung oder der Eintragung eines Patentes vorbehalten.

ORIGINAL BLATTGRÖSSE - A1  
© ILF 2025

## Schnitt A-A



## Schnitt B-B



### LEGENDE:

-----	Rohrleitung (neu, oberlägig)	-----	Rohrleitung (Bestand, oberlägig)
-----	Rohrleitung (neu, unterlägig)	-----	Rohrleitung (Bestand, unterlägig)
G O K	Gelände-Oberkante / Surface Level	C L	Centerline (Mitte Rohrleitung)
--- ---	Stationszaun		



### BEMERKUNGEN:

M 1 : 50



### REFERENZDOKUMENTE:

DOKUMENTENTITEL:	DOKUMENTEN NR.
Fließschema Elbe-Sued-Achim Mitte	13558-ILF-182-PP-L-PR-DWG-000814
Rohrklasse fuer Fernleitungen PN84 mit H2-Anforderungen	TSP-04G01-50 Rev.03
ETL182_Oberflächenplan Armaturenplatz Wohlerst (S3)	13558-ILF-182-BVS-CV-DWG-00819

11	Re-issued for Construction		11/07/2025	PlM	MIC
10	Issued for Construction		14.03.2025	PlM	MIC
02	Ausgabe zur Verwendung f#252;r BAFO		04.02.2025	PlM	MIC
Ind	Aenderung		Datum	Gezeichnet	Gepr#252;ft
Bearb.	Datum	Name	Kontraktorfirma	Kontraktorbemerkung	
Gepr.			 ILF CONSULTING ENGINEERS GmbH Warner-Eckert-Str. 7 81829 M#252;nchen	Kontraktor - Dokumentennummer: 15558-ILF-182-BVS-PP-DWG-00906	
Norm					
Baugr.	Medium/Rohrld.	DN/PN	Leitungs-Nr.		
	-	Gas, H2	1400/84	182	
Datum:	Engineering-Firma				
Gez:					
Original-Blattgr#246;sse:	A1		Pastorale 1 / D-30655 Hannover / Telefon 0511 - 640 607		
Gepr:					
1: 50	ETL 182				
Massstab:	Verrohrungsplan Armaturenplatz Wohlerst (S3)				
Blatt:	2/2				
Dok.-Id	XXXXXXXX	Zg.-Nr.	XXXXXX	XXX	XXX XXX XXXXXXX