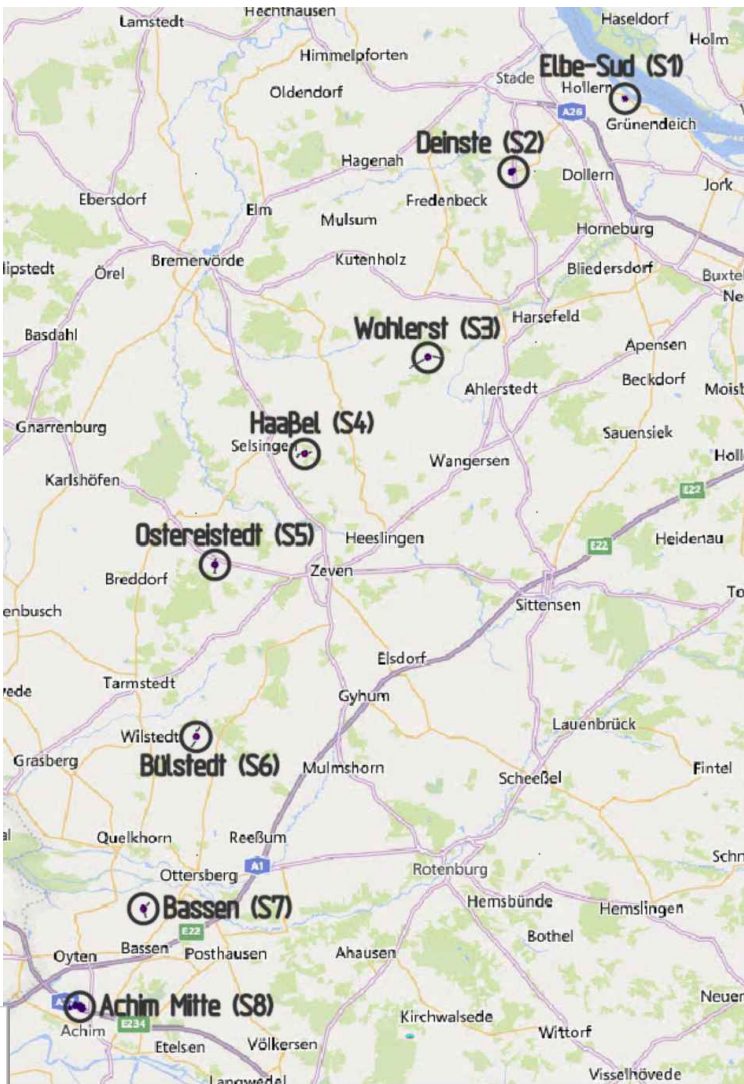
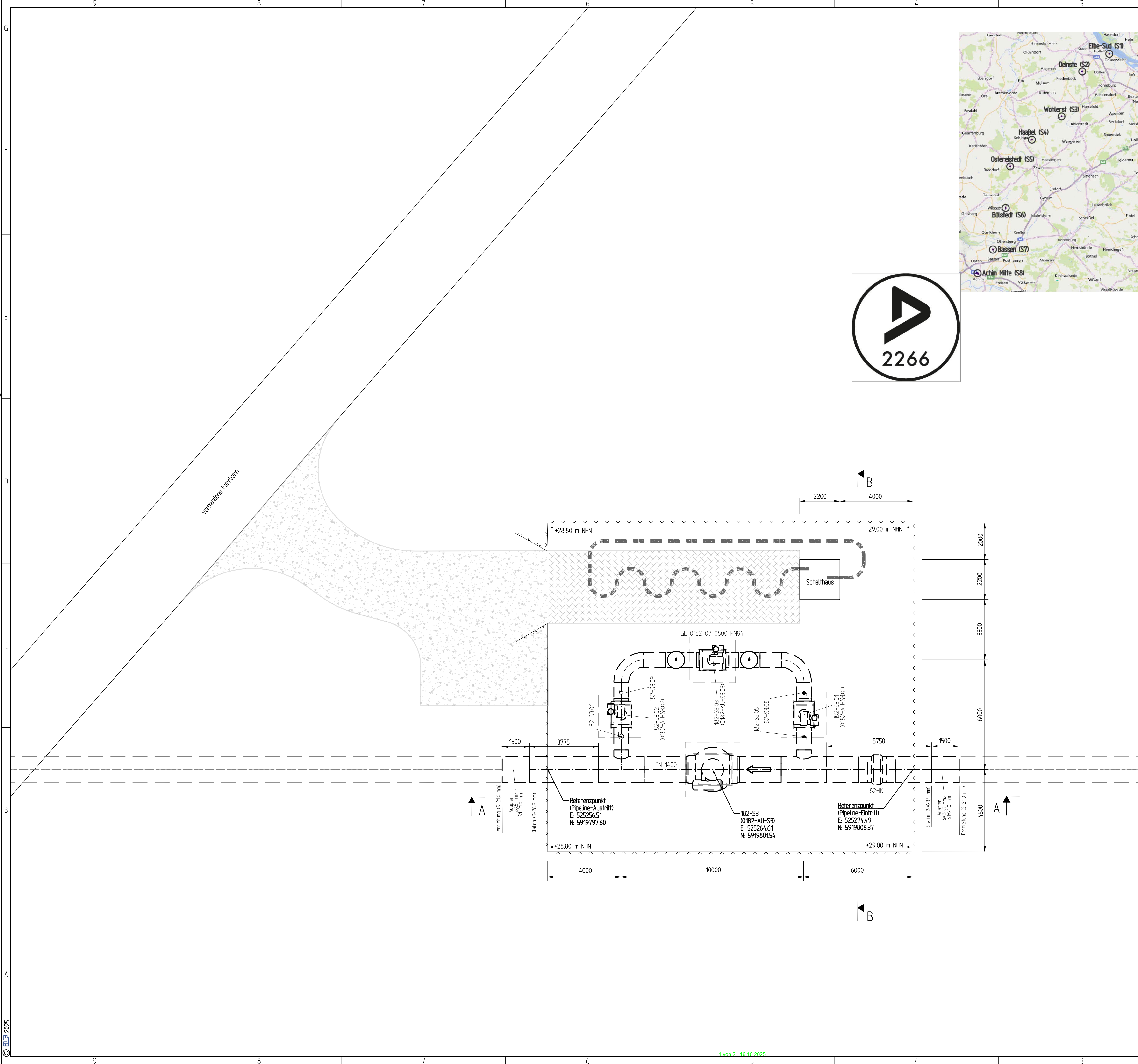


Das Kopieren dieses Dokuments und die Weitergabe an andere sowie die Verwendung oder Weitergabe des Inhalts dieses Dokuments sind ohne ausdrückliche Genehmigung verboten. Zuwiderhandlungen sind strafbar. Die Rechte sind für den Fall der Patentierung oder der Eintragung eines Patentes vorbehalten. Die Rechte sind für den Fall der Patentierung oder der Eintragung eines Patentes vorbehalten.



LEGENDE:

- Rohrleitung (neu, oberirdig)
- Rohrleitung (Bestand, oberirdig)
- Rohrleitung (neu, unterirdig)
- Rohrleitung (Bestand, unterirdig)
- ■ ■ Kühltürme
- Stationszaun



BEMERKUNGEN:

M 1 : 100

5m 0 5m 10m

REFERENZ DOKUMENTE:

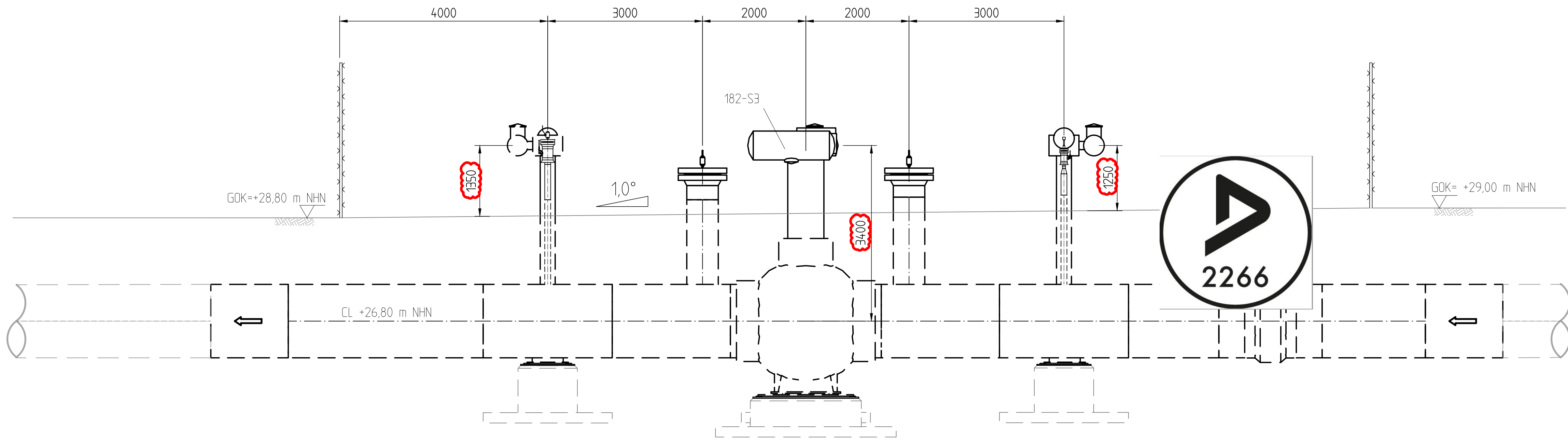
DOKUMENTENTITEL:	DOKUMENTEN NR.
Fliessscha Elbe-Süd-Achim Mitte	13558-ILF-182-PPL-PR-DWG-000814
Rohrklasse fuer Fernleitungen PN84 mit H2-Anforderungen	TSP-04G01-50 Rev.03
ETL182_Oberflächenplan Armaturenplatz Wohlerst (S3)	13558-ILF-182-BVS-CV-DWG-00819

11	Re-issued for Construction		11/07/2025		PleM	MIC	
10	Issued for Construction		14/03/2025		PleM	MIC	
02	Ausgabe zur Verwendung fuer BAFO		04/02/2025		PleM	MIC	
10d	Aenderung				Datum	Gezeichnet	Geprueft
Bearb.	Datum	Name	Kontraktorfirma	Kontraktorenbenennung			
Gepr.			 ILF CONSULTING ENGINEERS GMBH Warner-Corner-Str. 7 81829 München	Kontraktor-Dokumentnummer:			
Norm				13558-ILF-182-BVS-PP-DWG-00906			
Baugr.	Medium/Rohrkl.	DN/PN		Leitungs-Nr.			
	-	Gas, H2	1400/84	182			
Datum:	Engineering-Firma		Gez.:	 Pastoralstr. 1 / D-30655 Hannover / Telefon 0511 - 642 607 0			
Original- Blattgrösse	A1	Gepr.:	Gepr.:				
1 : 100	ETL 182						
Massstab	Verrohrungsplan Armaturenplatz Wohlerst (S3)						
Blatt	1/2						
Dok.-ID	XXXXXXX	Zg.-Nr.	XXXXX	XXX	XXX	XXXXX	

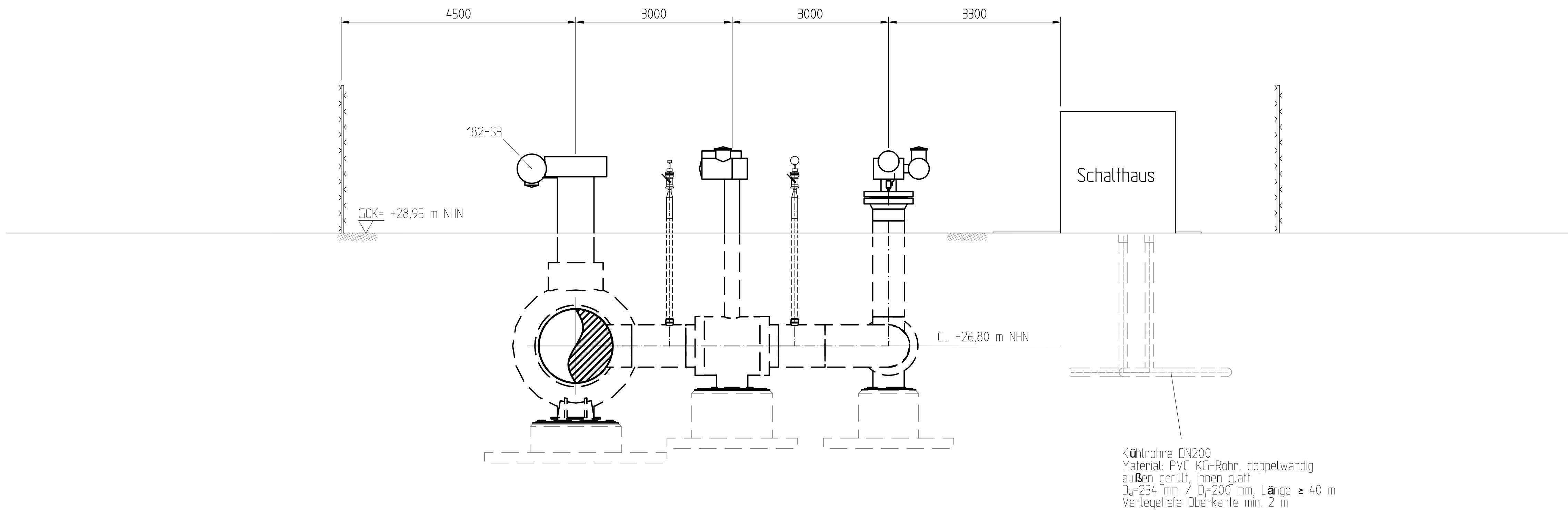
Das Kopieren dieses Dokuments und die Weitergabe an andere sowie die Verwendung oder Weitergabe des Inhalts dieses Dokuments sind ohne ausdrückliche Genehmigung verboten. Zuwiderhandlungen sind strafbar. Die Rechte sind für den Fall der Patentierung oder der Eintragung eines Patentes vorbehalten. Die Rechte sind für den Fall der Patentierung oder der Eintragung eines Patentes vorbehalten.

ORIGINAL BLATTGRÖSSE - A1
© ILF 2025

Schnitt A-A



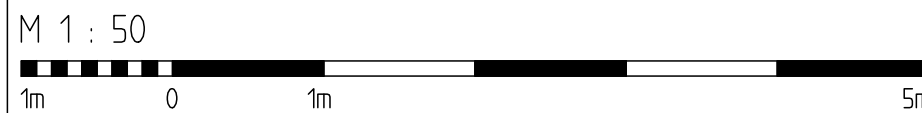
Schnitt B-B



Kühlrohre DN200
Material: PVC KG-Rohr, doppelwandig
außen gerillt, innen glatt
D_s=234 mm / D_i=200 mm, Länge ≥ 40 m
Verlegetiefe Oberkante min. 2 m



LEGENDE:			
-----	Rohrleitung (neu, oberlägig)	-----	Rohrleitung (Bestand, oberlägig)
-----	Rohrleitung (neu, unterlägig)	-----	Rohrleitung (Bestand, unterlägig)
G O K	Gelände-Oberkante / Surface Level	C L	Centerline (Mitte Rohrleitung)
---	Stationszaun		

BEMERKUNGEN:



REFERENZDOKUMENTE:

DOKUMENTENTITEL:	DOKUMENTEN NR.
Fliessscha Elbe-Sued-Achim Mitte	13558-ILF-182-PP-L-PR-DWG-000814
Rohrklasse fuer Fernleitungen PN84 mit H2-Anforderungen	TSP-04G01-50 Rev.03
ETL182_Oberflächenplan Armaturenplatz Wohlerst (S3)	13558-ILF-182-BVS-CV-DWG-00819

11	Re-issued for Construction		11/07/2025	PleH	MIC			
10	Issues for Construction		14/03/2025	PleH	MIC			
02	Ausgabe zur Verwendung fuer BAFO		04/02/2025	PleH	MIC			
Ind	Änderung			Datum	Gezeichnet	Geprüft		
Bearb.	Datum	Name	Kontraktorfirma	Kontraktorbemerkung				
Gepr.			 ILF CONSULTING ENGINEERS GMBH Warner-Cole-Str. 7 81829 München	Kontraktor-Dokumentnummern: 15558-ILF-182-BVS-PP-DWG-00906				
Norm								
Baugruben	Medium/Rohrleitung	DN/PN	Leitungs-Nr.					
	-	Gas, H2	1400/84	182				
Datum:	Engineering-Firma		Gez.	 Partikularität 1 / 0-3055 Hannover / Telefon 0511 - 640 607 0				
Original-Blattgröße:	A1		Gepr.					
Blatt:	1 : 50		ETL 182 Verrohrungsplan Armaturenplatz Wohlerst (S3)					
Dok.-ID:	2/2							
XXXXXXX		Zg.-Nr.	XXXXX	XXX	XXX	XXXXX		