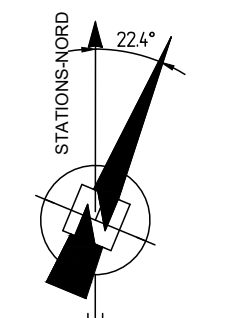


BEMERKUNGEN:




M 1 : 100



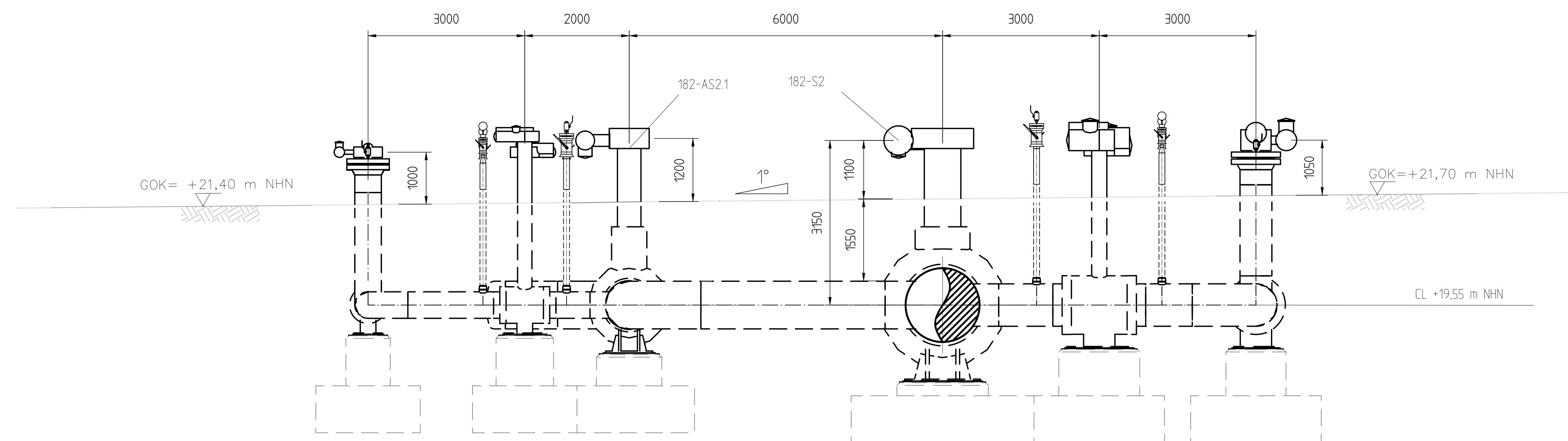
REFERENZ DOKUMENTE:

DOKUMENTENTITEL	DOKUMENT-NR.
REI-Schema Unfallbestattung Dienste	19558-UF-179-MES-PR-DWG-00079
Flusschema Elbe-Sued-Achim Mitte	19558-UF-182-PPL-PR-DWG-00084
Rohrkassette fur Fernleitungen PN84 mit H2-Anforderungen	TSP-04001-50
Ergänzung/Änderung zur Rohrkassette fur Fernleitungen PN84 mit H2-Anforderungen	19558-UF-GEN-GEN-ME-SPC-07067
Bestandsplan Helmsite	DEEP-00047
Übertragungsplan Armaturenplatz Dienste (S2)	19558-UF-182-BVS-CV-DWG-01642
Vernährungsplan Unfallbestattung Dienste (IS4)	19558-UF-179-BVS-PP-DWG-00732

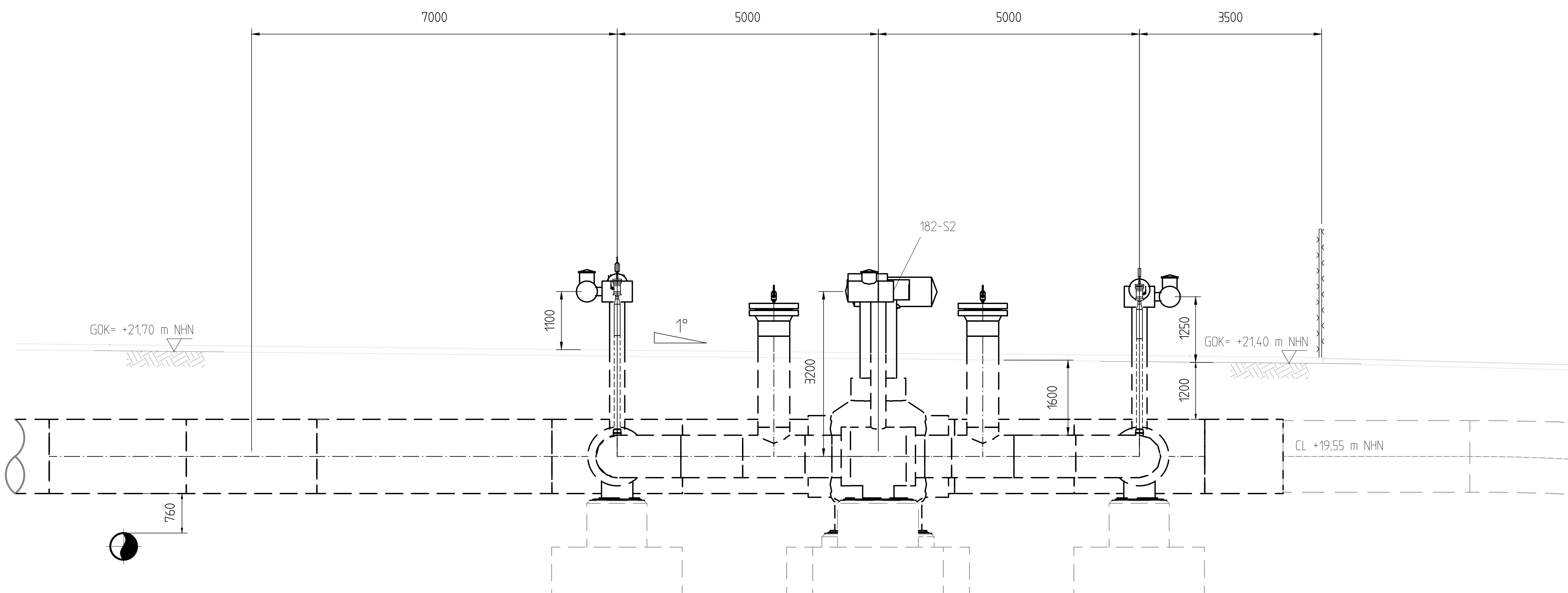
10. Issued for Construction				14.03.2025	PaPe	NbC
12. Ausgabe zur Prüfung und Freigabe				07.02.2025	PaPe	NbC
12. Ausgabe zur Prüfung und Freigabe				23.10.2024	PaPe	NbC
Ind	Datum	Name	Änderung	Änderungsbezeichnung	Gezeichnet	Geprüft
Bereit. PaPe Sign			 <b>ETL BERATUNGS- INGENIEURBÜRO WENDE OETTEL Str. 7 63500 Marburg</b>	Kontaktperson		
Begründ.		Nachrichte(n)	100%	182		
-		Gas, H2	1400/84			
		Engineering-Forma				
Datum		Gepr.				
Original- Größe	A0	Gepr.				
1 : 100						
Maßstab						
11.11.24	2/4					
DR-UT						
XXXXXX	Zg-Nr.	XXXXXX	XXXX	XXXX	XXXX	XXXXXX
2				1		



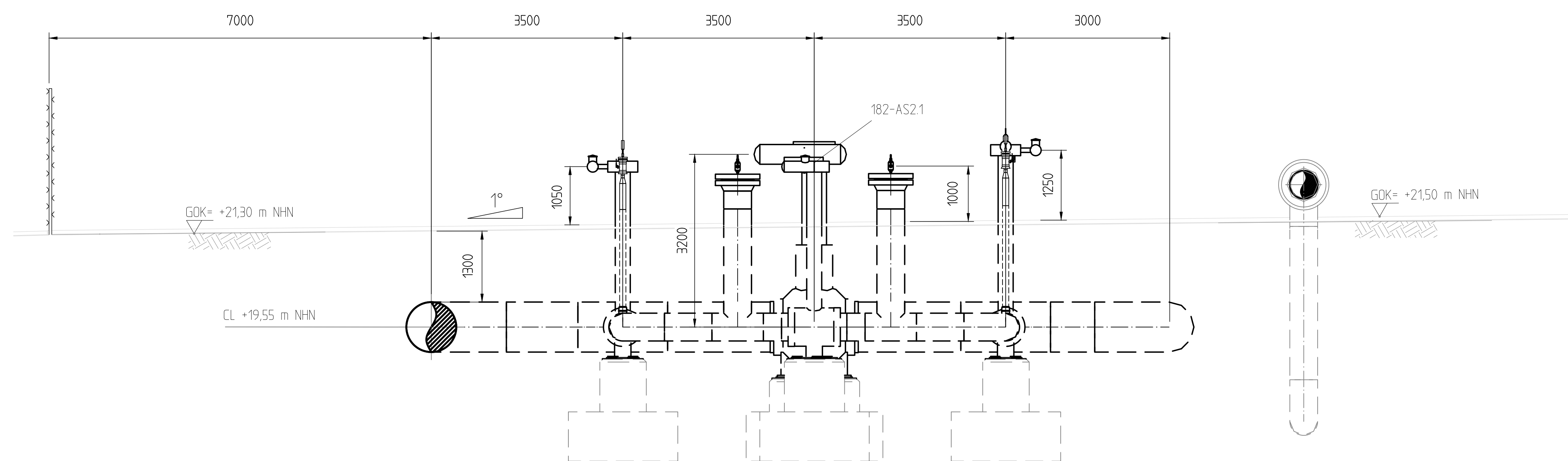
Schnitt A-A



Schnitt B-B



Schnitt C-C



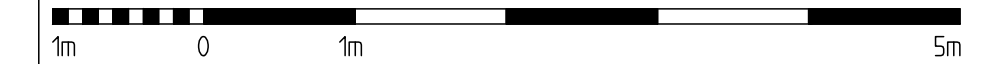
LEGENDE:

	Rohrleitung (neu, oberlagig)		Rohrleitung (Bestand, oberlagig)
	Rohrleitung (neu, unterlagig)		Rohrleitung (Bestand, unterlagig)
	GOK Gelände-Oberkante		CL Centerline (Mitte Rohrleitung)
	Stationszaun (Neubau)		

BEMERKUNGEN:



M 1 : 50

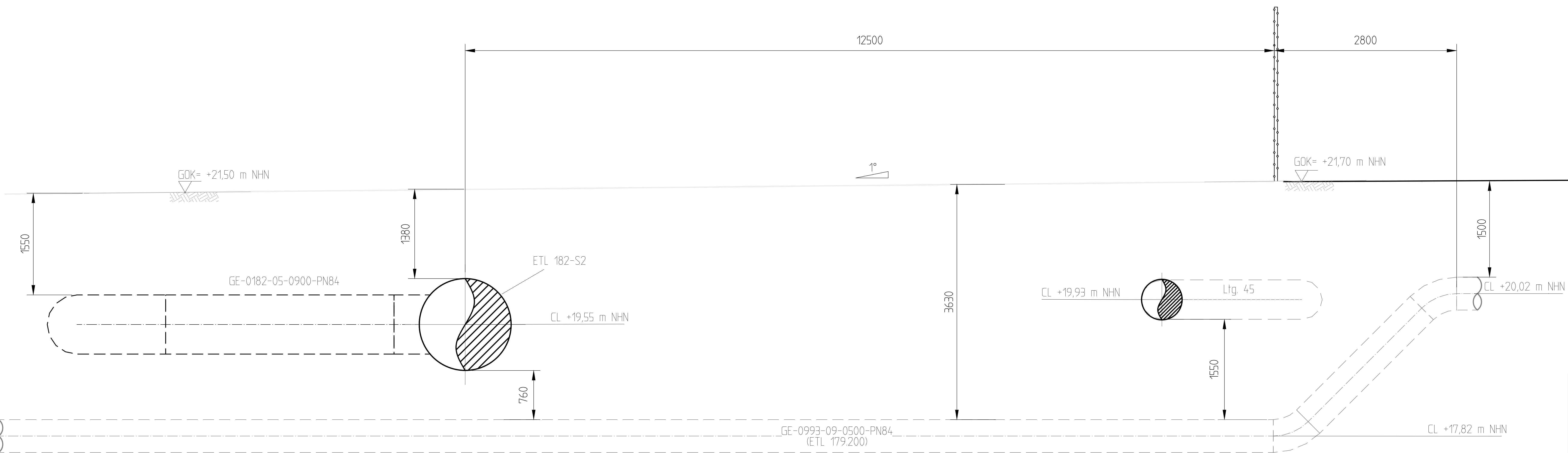


REFERENZ DOKUMENTE:

DOKUMENTENTITEL	DOKUMENTEN NR.
RfB-Schema Übergebarungsten Dienste	19558-4F-179-MES-PR-DWG-000019
Fließschema Ebe-Sued-Achm Mite	19558-4F-192-PPL-PR-DWG-000814
Rohrkasse für Fermentlen PfBa mit H2-Anforderungen	TSP-04001-50
Ergänzung/Änderung zur Rohrkasse für Fermentlen PfBa mit H2-Anforderungen	19558-4F-GEN-GEN-ME-SPC-02067
Befandstplan Heimeite	DEEP-00047
Überfachplanung Armaturenpabstufte Dienste (S2)	19558-4F-182-BVS-VC-DWG-01642
Vernormungsplan Übergebarungsten Dienste (S2)	19558-4F-179-BVS-PB-DWG-00732

10	Bisest für Konstruktion			10/03/2025	Plan*	NAC
09	Ausgabe zur Prüfung und Freigabe			07/02/2025	Plan*	NAC
02	Ausgabe zur Prüfung und Freigabe			23/10/2024	Plan*	NAC
Ind.	Anordnung			Datum	Gekennzeichnet	Gegenprüft
	Datum	Namen	Kontaktperson	Kontakthandlung		
Boers			<b>ELF BERATUNGS INGENIEURBÜRO CONSULTING</b>	Kontakthandlung: "Datenübermittlung"		
Boers			Werner Exeler Str. 7 18209 Wierßen	05556 41 - 182 183 490 (Fax) 0555 6122		
Namen						
-	Holzwerkstoffe	06/0%	Leistungseinheit			
	GAS, H2	1400/84	182			
Datum	Engineering Fertigkeit					
0 Signal- auftrag	A0	Ger:	Ger:	gasarte		
		Ger:	Ger:	Hersteller: 1 / 2-20055 Hannover / Telefon: 0511-445 447 0		
1: 50	ETL 182					
Massstab:	Verrohrungsplan Armaturenanzahl Deinste (S2)					
Blatt:	3/4					
Proj-Nr.	XXXXXX	Zg.-Nr.	XXXXX	XXX	XXX XXX	XXXXXX

Detail "Y" (1:25)

[illegible]