

Straßenbauverwaltung des Landes Niedersachsen

B3 - nördl. Abschnitt 1450, Station 0 (B3 / B73) bis südl. Abschnitt 1390, Station 0 (B3 / K 31 / K 52)

---

## **Ortsumgehung Elstorf mit Zubringer A26**

---

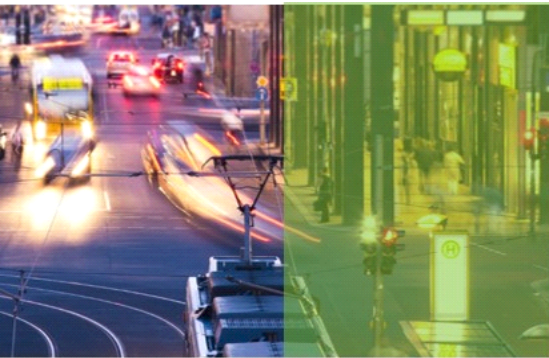
PROJIS-Nr.: 0397 160900

---

# **Ergänzender Variantenvergleich Knotenpunkt 1**

## **Anhang 2**

- Teil 1:** Leistungsfähigkeitsbetrachtung KV1.5  
**Teil 2:** Leistungsfähigkeitsbetrachtung KV1.6



## **B 3 OU Elstorf mit Zubringer A 26**

### **Planfall 4 (2035, ohne AS Buxtehude)**

#### **Knoten 1 (Nord)**

#### **TK 1 (West), KVP mit 2-Bypasslösung**

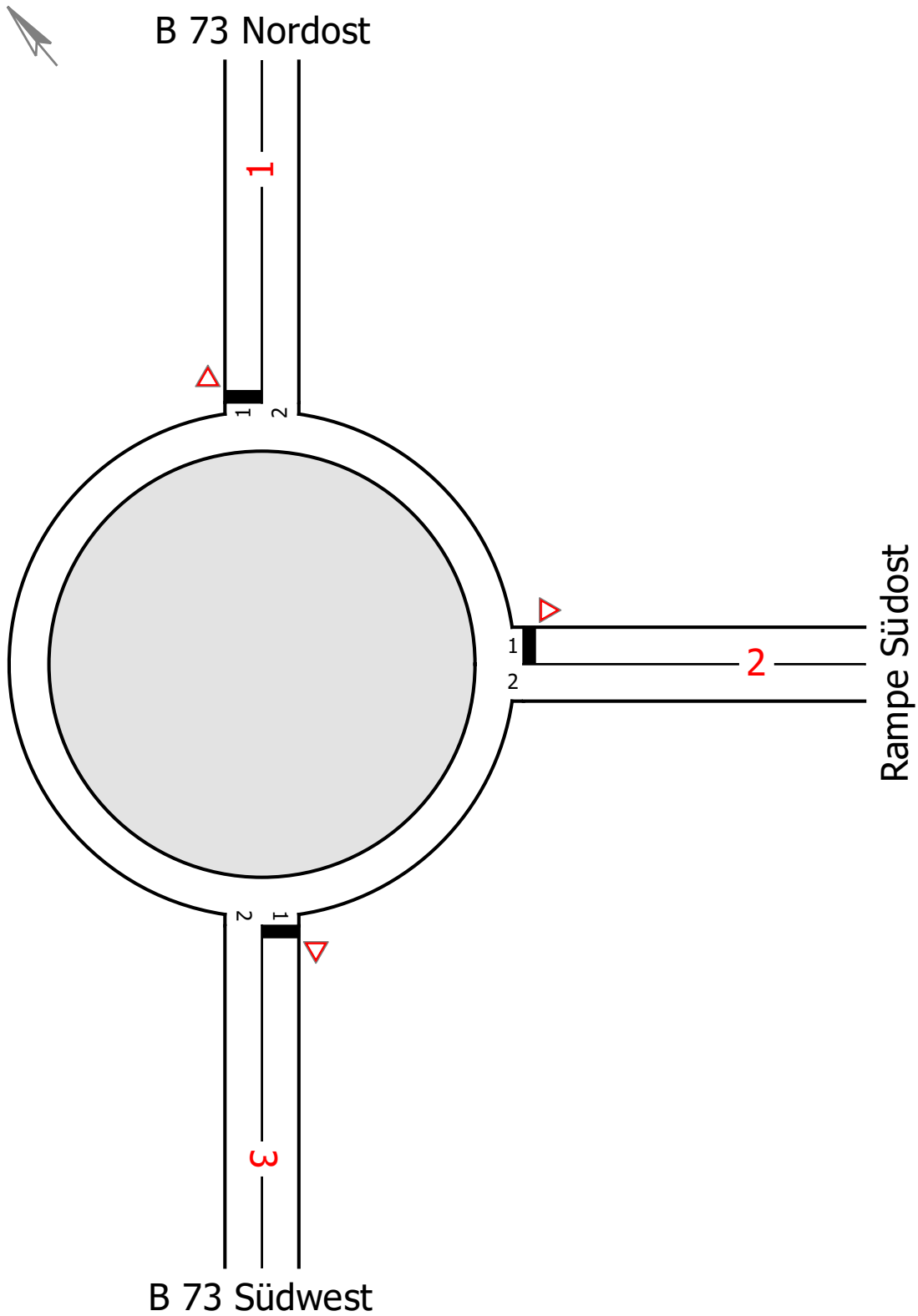
Richtlinie:  
Kurzbezeichnung:  
LISA-Version:  
Datum:

RiLSA 2015/HBS 2015  
TK1\_KV\_2Bypass  
7.3.1.736  
04.10.2022

# Knotenpunktskizze

LISA 7.3

## Knoten 1 (Nord)



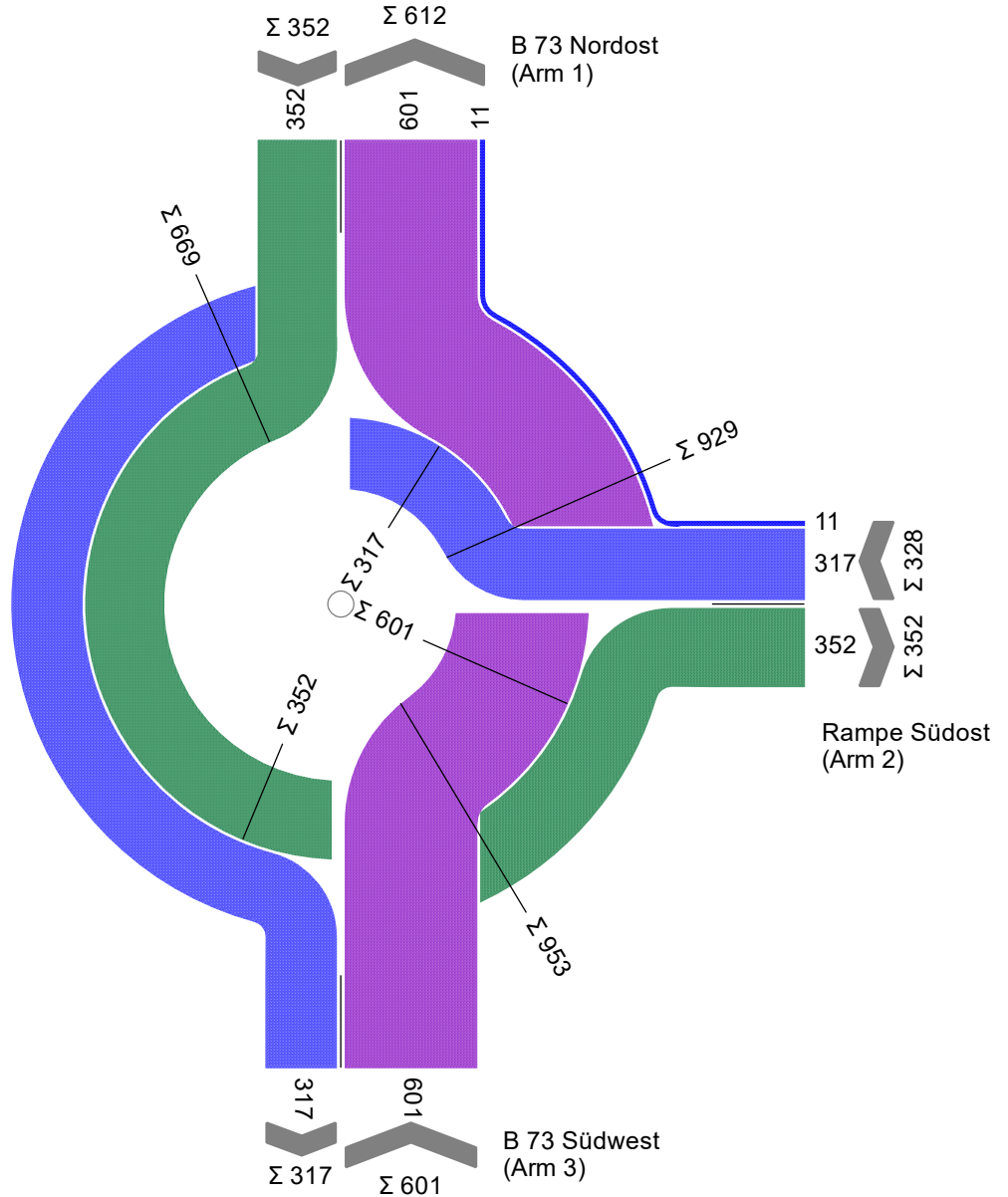
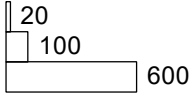
|             |  |        |         |       |            |
|-------------|--|--------|---------|-------|------------|
| Knotenpunkt | Planfall 4 (2035, ohne AS Buxtehude) - Knoten 1 (Nord) |        |         |       |            |
| Variante    | TK 1 (West), KVP mit 2-Bypasslösung                    |        |         |       |            |
| Bearbeiter  |  | Status | Entwurf | Datum | 04.10.2022 |
| Abzeichnung |  |        |         | Blatt | 2          |

# Knotenstrombelastungsplan

LISA 7.3

## Spitzenstunde 2035

| von/nach | 1   | 2   | 3   |
|----------|-----|-----|-----|
| 1        |     | 352 |     |
| 2        | 11  |     | 317 |
| 3        | 601 |     |     |

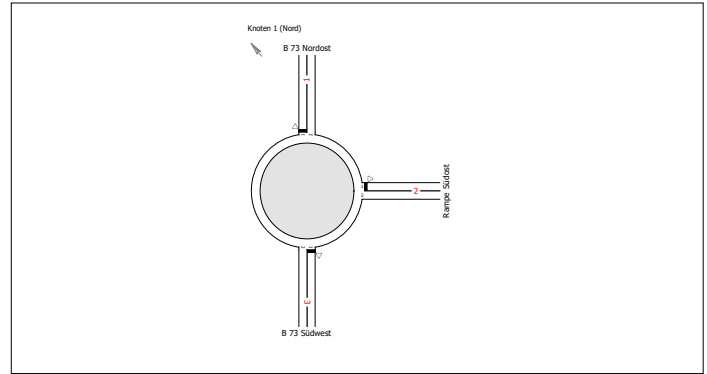


|             |  |        |         |       |            |
|-------------|--|--------|---------|-------|------------|
| Knotenpunkt | Planfall 4 (2035, ohne AS Buxtehude) - Knoten 1 (Nord) |        |         |       |            |
| Variante    | TK 1 (West), KVP mit 2-Bypasslösung                    |        |         |       |            |
| Bearbeiter  |  | Status | Entwurf | Datum | 04.10.2022 |
| Abzeichnung |  |        |         | Blatt | 3          |

# Bewertung Kreisverkehrsplatz

LISA 7.3

**Bewertungsmethode** : HBS 2015  
**Knotenpunkt** : TK 1 (Kreisverkehr)  
**Lage des Knotenpunktes** : Außerorts  
**Belastung** : Spitzenstunde 2035

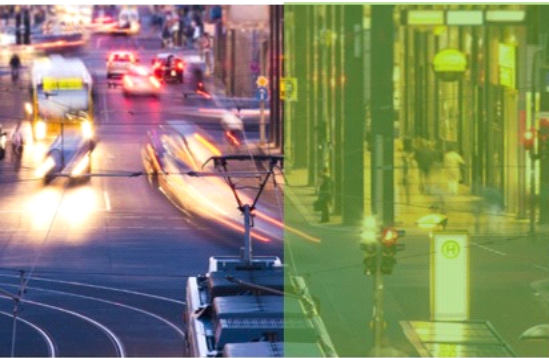


| Arm | Zufahrt      | Strom | Fahrstreifen im Kreis | Durchmesser |
|-----|--------------|-------|-----------------------|-------------|
| 1   | B 73 Nordost | Z1    | 1                     | 40          |
| 2   | Rampe Südost | Z3    | 1                     |             |
| 3   | B 73 Südwest | Z2    | 1                     |             |

| Arm        | Zufahrt | $q_{PE,Z}$<br>[Pkw-E/h] | $q_{PE,K}$<br>[Pkw-E/h] | $C_{PE}$<br>[Pkw-E/h] | $C_{Fz}$<br>[Fz/h] | $R_z$<br>[Fz/h] | $N_{95}$<br>[Fz] | $N_{95}$<br>[m] | $N_{99}$<br>[Fz] | $N_{99}$<br>[m] | $t_{w,Z}$<br>[s] | QSV |
|------------|---------|-------------------------|-------------------------|-----------------------|--------------------|-----------------|------------------|-----------------|------------------|-----------------|------------------|-----|
| 1          | Z1      | 357,5                   | 350,0                   | 943,5                 | 928,5              | 576,5           | 2,0              | 12,0            | 3,0              | 18,0            | 6,2              | A   |
| 2          | Z3      | 363,0                   | 640,5                   | 715,5                 | 646,5              | 318,5           | 4,0              | 24,0            | 5,0              | 30,0            | 11,3             | B   |
| 3          | Z2      | 640,5                   | 357,5                   | 937,0                 | 879,0              | 278,0           | 7,0              | 42,0            | 10,0             | 60,0            | 12,8             | B   |
| Gesamt QSV |         |                         |                         |                       |                    |                 |                  |                 |                  |                 |                  | B   |

$q_{PE,Z}$  : Verkehrsstärke Zufahrt  
 $q_{PE,K}$  : Verkehrsstärke im Kreis  
 $C_{PE}, C_{Fz}$  : Kapazität  
 $R_z$  : Kapazitätsreserve  
 $N_{95}, N_{99}$  : Staulänge  
 $t_{w,Z}$  : Mittlere Wartezeit

|             |  |        |         |       |            |
|-------------|--|--------|---------|-------|------------|
| Knotenpunkt | Planfall 4 (2035, ohne AS Buxtehude) - Knoten 1 (Nord) |        |         |       |            |
| Variante    | TK 1 (West), KVP mit 2-Bypasslösung                    |        |         |       |            |
| Bearbeiter  |  | Status | Entwurf | Datum | 04.10.2022 |
| Abzeichnung |  |        |         | Blatt |            |



## **B 3 OU Elstorf mit Zubringer A 26**

### **Planfall 4 (2035, ohne AS Buxtehude)**

#### **Knoten 1 (Nord)**

#### **TK 2 (Ost), KVP**

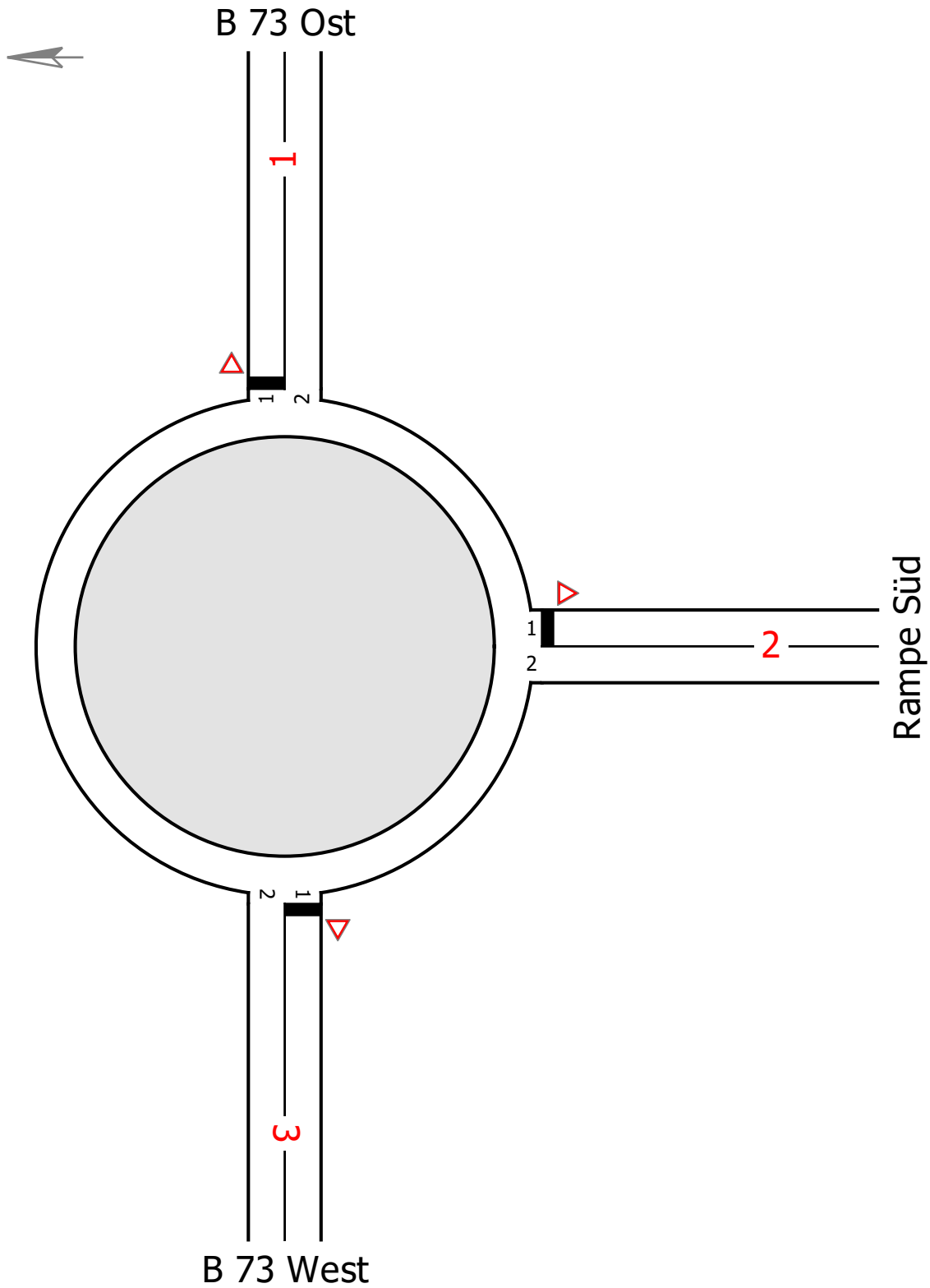
Richtlinie:  
Kurzbezeichnung:  
LISA-Version:  
Datum:

RiLSA 2015/HBS 2015  
TK2\_KV  
7.3.1.736  
04.10.2022

# Knotenpunktskizze

LISA 7.3

## Knoten 1 (Nord)



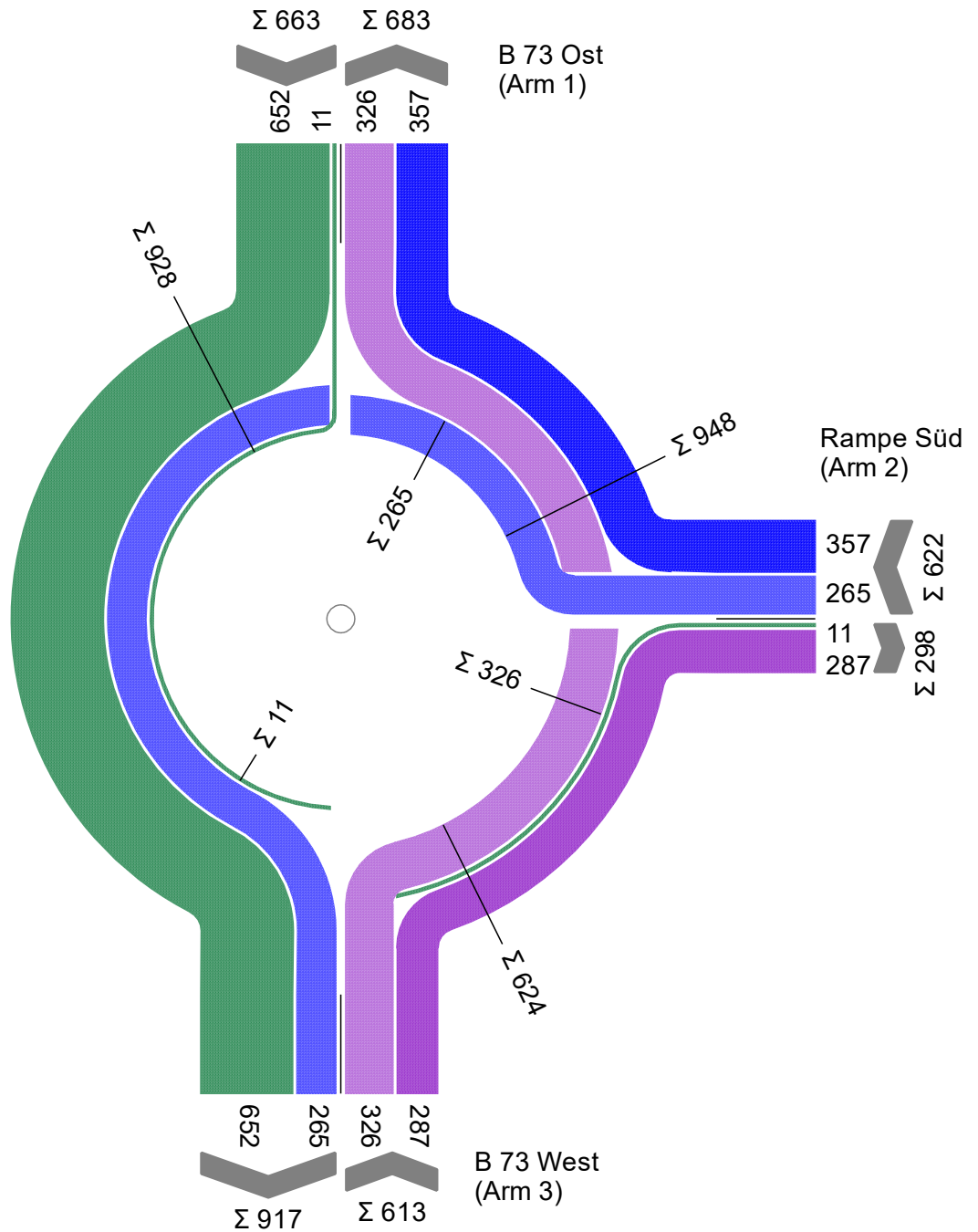
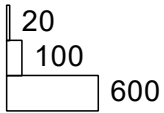
|             |  |        |         |       |            |
|-------------|--|--------|---------|-------|------------|
| Knotenpunkt | Planfall 4 (2035, ohne AS Buxtehude) - Knoten 1 (Nord) |        |         |       |            |
| Variante    | TK 2 (Ost), KVP  |        |         |       |            |
| Bearbeiter  |  | Status | Entwurf | Datum | 04.10.2022 |
| Abzeichnung |  |        |         | Blatt | 2          |

# Knotenstrombelastungsplan

LISA 7.3

## Spitzenstunde 2035

| von\nach | 1   | 2   | 3   |
|----------|-----|-----|-----|
| 1        |     | 11  | 652 |
| 2        | 357 |     | 265 |
| 3        | 326 | 287 |     |

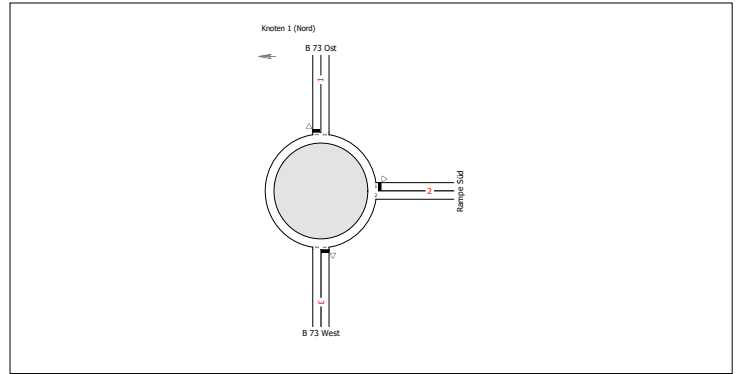


|             |  |         |       |            |
|-------------|--|---------|-------|------------|
| Knotenpunkt | Planfall 4 (2035, ohne AS Buxtehude) - Knoten 1 (Nord) |         |       |            |
| Variante    | TK 2 (Ost), KVP  |         |       |            |
| Bearbeiter  | Status   | Entwurf | Datum | 04.10.2022 |
| Abzeichnung |  |         | Blatt | 3          |

# Bewertung Kreisverkehrsplatz

LISA 7.3

**Bewertungsmethode** : HBS 2015  
**Knotenpunkt** : TK 2 (Kreisverkehr)  
**Lage des Knotenpunktes** : Außerorts  
**Belastung** : Spitzenstunde 2035

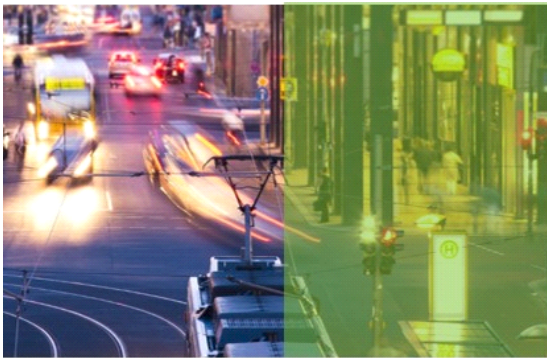


| Arm | Zufahrt   | Strom | Fahrstreifen im Kreis | Durchmesser |
|-----|-----------|-------|-----------------------|-------------|
| 1   | B 73 Ost  | Z1    | 1                     | 40          |
| 2   | Rampe Süd | Z3    | 1                     |             |
| 3   | B 73 West | Z2    | 1                     |             |

| Arm        | Zufahrt | $q_{PE,Z}$<br>[Pkw-E/h] | $q_{PE,K}$<br>[Pkw-E/h] | $C_{PE}$<br>[Pkw-E/h] | $C_{Fz}$<br>[Fz/h] | $R_z$<br>[Fz/h] | $N_{95}$<br>[Fz] | $N_{95}$<br>[m] | $N_{99}$<br>[Fz] | $N_{99}$<br>[m] | $t_{W,Z}$<br>[s] | QSV |
|------------|---------|-------------------------|-------------------------|-----------------------|--------------------|-----------------|------------------|-----------------|------------------|-----------------|------------------|-----|
| 1          | Z1      | 678,0                   | 284,5                   | 997,5                 | 975,0              | 312,0           | 7,0              | 42,0            | 10,0             | 60,0            | 11,4             | B   |
| 2          | Z3      | 649,0                   | 336,5                   | 954,5                 | 915,0              | 293,0           | 7,0              | 42,0            | 10,0             | 60,0            | 12,2             | B   |
| 3          | Z2      | 655,0                   | 13,0                    | 1.233,0               | 1.153,5            | 540,5           | 4,0              | 24,0            | 6,0              | 36,0            | 6,6              | A   |
| Gesamt QSV |         |                         |                         |                       |                    |                 |                  |                 |                  |                 |                  | B   |

$q_{PE,Z}$  : Verkehrsstärke Zufahrt  
 $q_{PE,K}$  : Verkehrsstärke im Kreis  
 $C_{PE}, C_{Fz}$  : Kapazität  
 $R_z$  : Kapazitätsreserve  
 $N_{95}, N_{99}$  : Staulänge  
 $t_{W,Z}$  : Mittlere Wartezeit

|             |  |        |         |       |            |
|-------------|--|--------|---------|-------|------------|
| Knotenpunkt | Planfall 4 (2035, ohne AS Buxtehude) - Knoten 1 (Nord) |        |         |       |            |
| Variante    | TK 2 (Ost), KVP  |        |         |       |            |
| Bearbeiter  |  | Status | Entwurf | Datum | 04.10.2022 |
| Abzeichnung |  |        |         | Blatt |            |



## **Knoten 1 (Nord) - Variante 1.6 B 3 OU Elstorf mit Zubringer A 26**

**TK 1 (West), Kreisverkehrsplatz**

Auftraggeber:

Bearbeiter:

Firma:

Auftragsnr.:

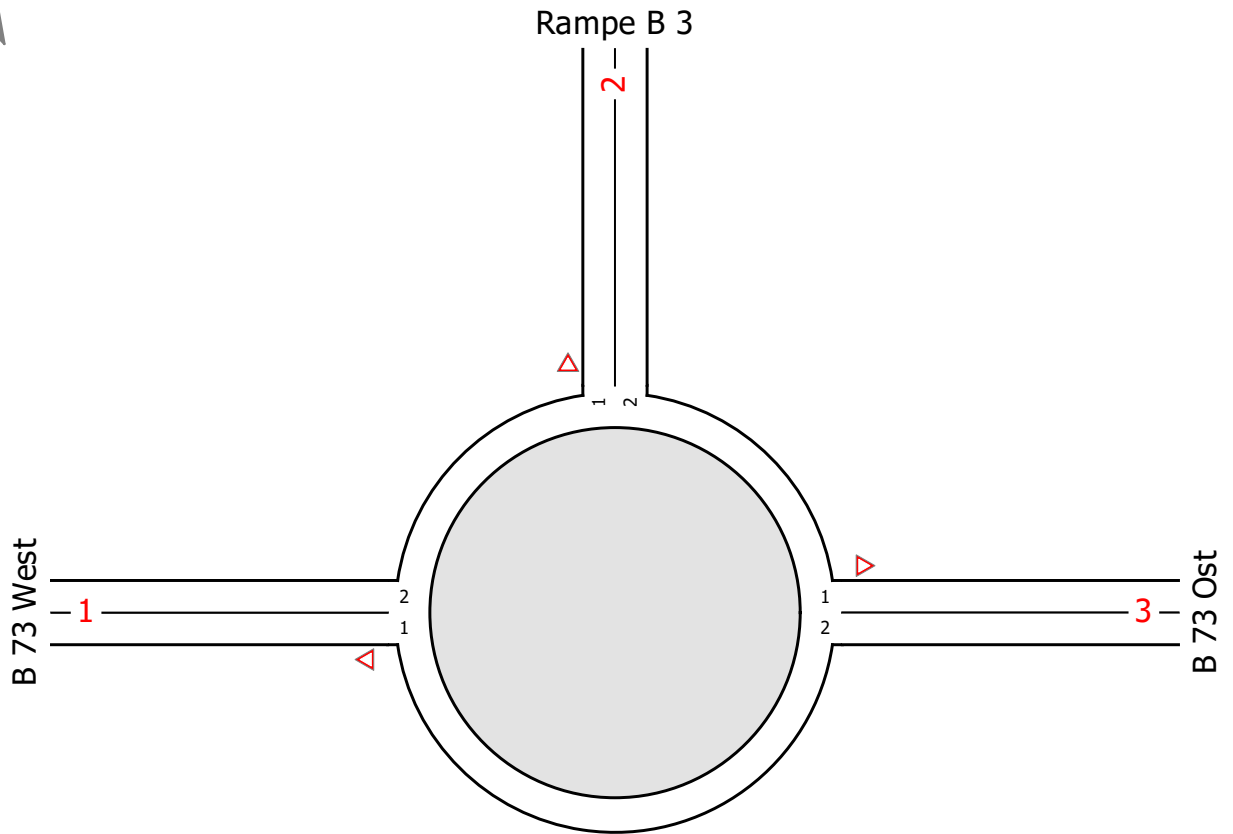
Datum: 10.10.2025



# Knotendaten

LISA

Knoten 1 (Nord) - Variante 1.6



|             |                                   |             |                          |       |            |
|-------------|-----------------------------------|-------------|--------------------------|-------|------------|
| Projekt     | B 3 OU Elstorf mit Zubringer A 26 |             |                          |       |            |
| Knotenpunkt | Knoten 1 (Nord) - Variante 1.6    |             |                          |       |            |
| Auftragsnr. |                                   | Variante    | TK 1 (West), Kreisverkeh | Datum | 10.10.2025 |
| Bearbeiter  |                                   | Abzeichnung |                          | Blatt |            |

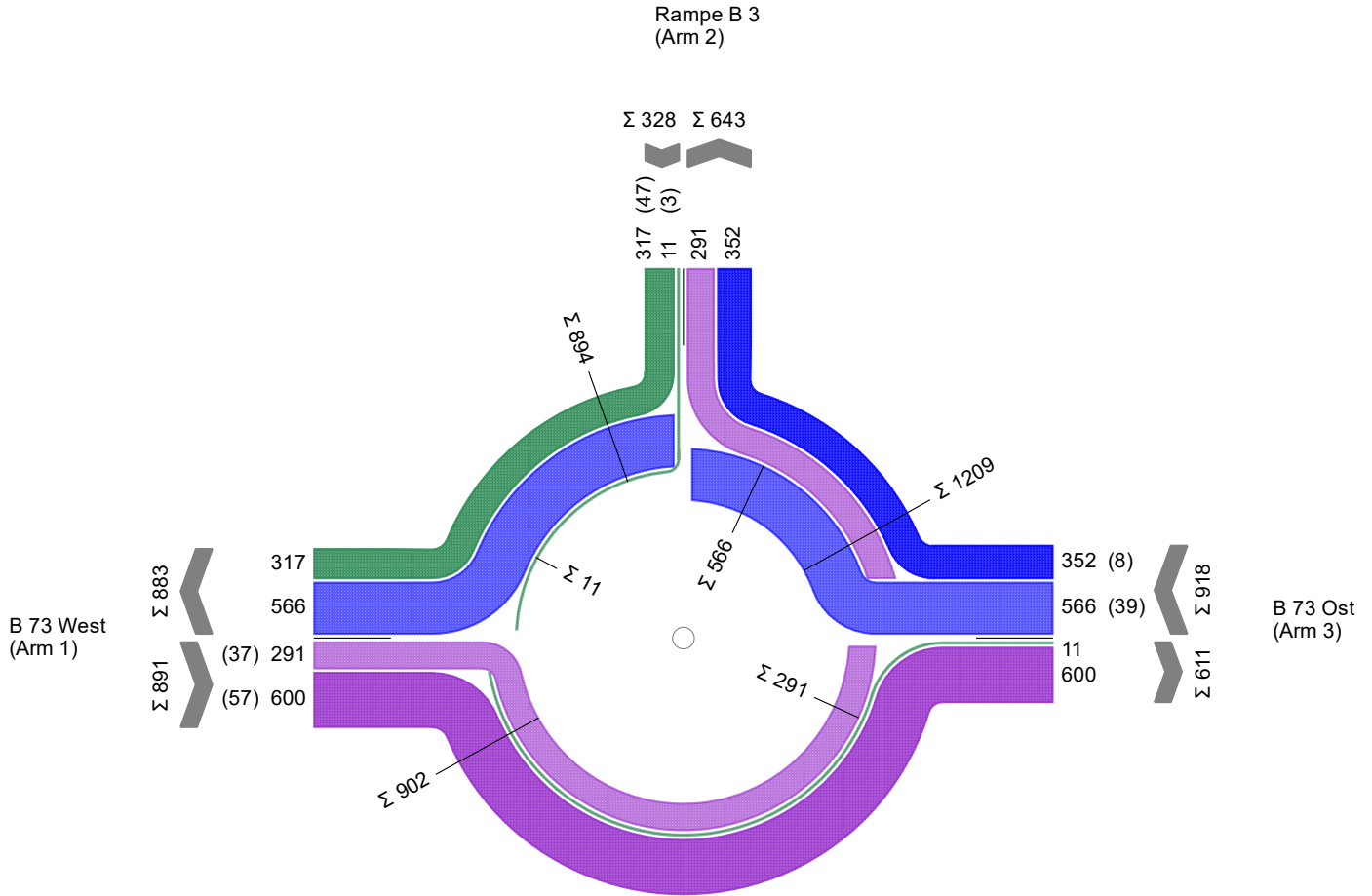
# Strombelastungsplan Spitzenstunde 2035

LISA

## Spitzenstunde 2035

| von\nach | 1   | 2   | 3   |
|----------|-----|-----|-----|
| 1        |     | 291 | 600 |
| 2        | 317 |     | 11  |
| 3        | 566 | 352 |     |

20  
 100  
 600

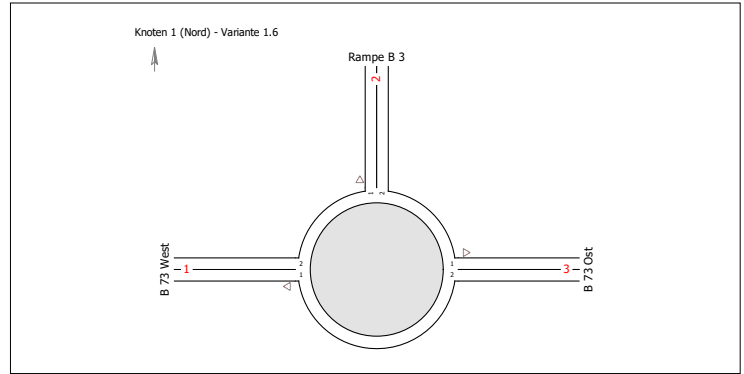


|             |                                   |             |                           |       |            |
|-------------|-----------------------------------|-------------|---------------------------|-------|------------|
| Projekt     | B 3 OU Elstorf mit Zubringer A 26 |             |                           |       |            |
| Knotenpunkt | Knoten 1 (Nord) - Variante 1.6    |             |                           |       |            |
| Auftragsnr. |                                   | Variante    | TK 1 (West), Kreisverkehr | Datum | 10.10.2025 |
| Bearbeiter  |                                   | Abzeichnung |                           | Blatt |            |

# Bewertung Kreisverkehrsplatz ohne LSA

LISA

**Bewertungsmethode** : HBS 2015  
**Knotenpunkt** : TK 1 (Kreisverkehr)  
**Lage des Knotenpunktes** : Außerorts  
**Belastung** : Spitzenstunde 2035



| Arm | Zufahrt   | Strom | Fahrstreifen im Kreis | Durchmesser |
|-----|-----------|-------|-----------------------|-------------|
| 1   | B 73 West | Z1    | 1                     | 40          |
| 2   | Rampe B 3 | Z3    | 1                     |             |
| 3   | B 73 Ost  | Z2    | 1                     |             |

| Arm        | Zufahrt | $q_{PE,Z}$<br>[Pkw-E/h] | $q_{PE,K}$<br>[Pkw-E/h] | $C_{PE}$<br>[Pkw-E/h] | $C_{Fz}$<br>[Fz/h] | $R_z$<br>[Fz/h] | $t_{w,Z}$<br>[s] | QSV |
|------------|---------|-------------------------|-------------------------|-----------------------|--------------------|-----------------|------------------|-----|
| 1          | Z1      | 938,5                   | 12,5                    | 1.233,5               | 1.171,5            | 280,5           | 12,6             | B   |
| 2          | Z3      | 353,0                   | 585,0                   | 757,5                 | 704,0              | 376,0           | 9,6              | A   |
| 3          | Z2      | 941,0                   | 309,5                   | 976,5                 | 952,5              | 34,5            | 58,5             | E   |
| Gesamt QSV |         |                         |                         |                       |                    |                 |                  | E   |

QSV E, nicht leistungsfähig

PE : Pkw-Einheiten  
 $q_{PE,Z}$  : Verkehrsstärke Zufahrt  
 $q_{PE,K}$  : Verkehrsstärke im Kreis  
C : Kapazität  
 $R_z$  : Kapazitätsreserve  
 $t_{w,Z}$  : Mittlere Wartezeit

|             |                                   |             |                           |       |            |
|-------------|-----------------------------------|-------------|---------------------------|-------|------------|
| Projekt     | B 3 OU Elstorf mit Zubringer A 26 |             |                           |       |            |
| Knotenpunkt | Knoten 1 (Nord) - Variante 1.6    |             |                           |       |            |
| Auftragsnr. |                                   | Variante    | TK 1 (West), Kreisverkehr | Datum | 10.10.2025 |
| Bearbeiter  |                                   | Abzeichnung |                           | Blatt |            |

**Kapazität, mittlere Wartezeit und Staulängen - Turbo-Kreisverkehr**

Datei : PF4\_2035\_K1\_TK1\_Var1.6\_KVP\_mit1Bypass.krs  
 Projekt : B 3 OU Elstorf mit Zubringer A 26  
 Projekt-Nummer : 321016  
 Knoten : Knoten 1 (Nord) - Variante 1.6 - TK 1 (West) - KVP mit 1 Bypass  
 Stunde : Spitzenstunde 2035

**Kapazität**

|   | Name      | Type |         | q-e     | q-k-re  | q-k-li  | q-e-max | x    | R       |
|---|-----------|------|---------|---------|---------|---------|---------|------|---------|
|   |           |      |         | Pkw-E/h | Pkw-E/h | Pkw-E/h | Pkw-E/h | -    | Pkw-E/h |
| 1 | B 73 Ost  | Z2   | Zufahrt | 586     | 310     | -       | 1072    | 0,55 | 470     |
|   | B 73 Ost  | 1    | Bypass  | 356     | -       | -       | 1400    | 0,25 | 1044    |
| 2 | Rampe B 3 | Z2   | Zufahrt | 354     | 586     | -       | 798     | 0,44 | 412     |
| 3 | B 73 West | Z2   | Zufahrt | 939     | 13      | -       | 1423    | 0,66 | 460     |
| 4 | -         | -    | -       | -       | -       | -       | -       | -    | -       |

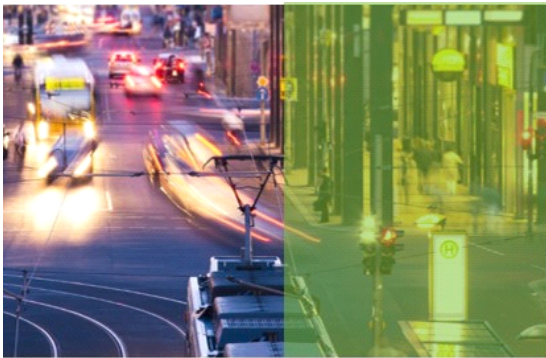
**Wartezeiten + Staulängen**

|   | Name      | Type |         | R       | Wz  | L     | L-95  | L-99  | QSV |
|---|-----------|------|---------|---------|-----|-------|-------|-------|-----|
|   |           |      |         | Pkw-E/h | s   | Pkw-E | Pkw-E | Pkw-E | -   |
| 1 | B 73 Ost  | Z2   | Zufahrt | 470     | 7,6 | 0,8   | 4     | 6     | A   |
|   | B 73 Ost  | 1    | Bypass  | 1044    | 3,4 |       |       |       | A   |
| 2 | Rampe B 3 | Z2   | Zufahrt | 412     | 8,7 | 0,6   | 4     | 4     | A   |
| 3 | B 73 West | Z2   | Zufahrt | 460     | 7,8 | 1,3   | 6     | 10    | A   |
| 4 | -         | -    | -       | -       | -   | -     | -     | -     | -   |

**Gesamt-Qualitätsstufe : A**

|                                |   |                         |                    |           |
|--------------------------------|---|-------------------------|--------------------|-----------|
|                                |   | <b>Gesamter Verkehr</b> | <b>im Kreis</b>    |           |
|                                |   | <b>einschl. Bypass</b>  | <b>ohne Bypass</b> |           |
| Zufluss über alle Zufahrten    | : | 2235                    | 1879               | Pkw-E/h   |
| davon Kraftfahrzeuge           | : | 2137                    | 1785               | Kfz/h     |
| Summe aller Wartezeiten        | : | 4,26                    | 3,92               | (Kfz*h)/h |
| Mittl. Wartezeit über alle Kfz | : | 7,17                    | 7,91               | s pro Fz  |

Berechnungsverfahren :  
 Kapazität : Turbo-Kreisverkehr 2015  
 Wartezeit : HBS 2015 + HBS 2009 mit T = 3600  
 Staulängen : HBS 2015, CH + HCM (Wu, 1997)  
 LOS - Einstufung : HBS (Deutschland)  
 Verwendung der Pkw-Einheiten : Pkw-E für eingestelltes Kapazitäts-Verfahren



## **Knoten 1 (Nord) - Variante 1.6 B 3 OU Elstorf mit Zubringer A 26**

**TK 2 (Ost), Kreisverkehrsplatz**

Auftraggeber:

Bearbeiter:

Firma:

Auftragsnr.:

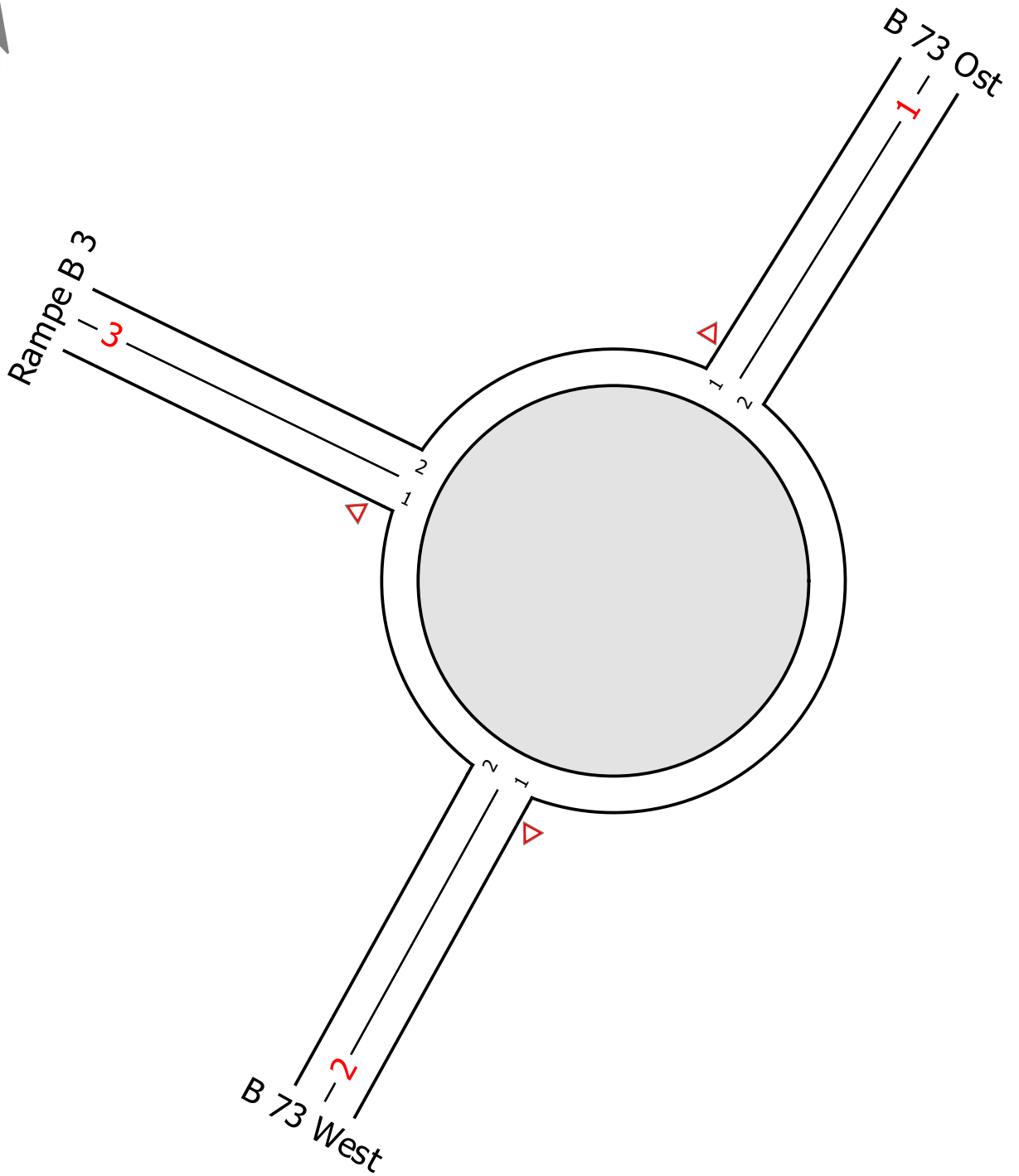
Datum: 10.10.2025



# Knotendaten

LISA

## Knoten 1 (Nord) - Variante 1.6



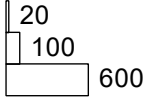
|             |                                   |             |                          |       |            |
|-------------|-----------------------------------|-------------|--------------------------|-------|------------|
| Projekt     | B 3 OU Elstorf mit Zubringer A 26 |             |                          |       |            |
| Knotenpunkt | Knoten 1 (Nord) - Variante 1.6    |             |                          |       |            |
| Auftragsnr. |                                   | Variante    | TK 2 (Ost), Kreisverkehr | Datum | 10.10.2025 |
| Bearbeiter  |                                   | Abzeichnung |                          | Blatt |            |

# Spitzenstunde 2035

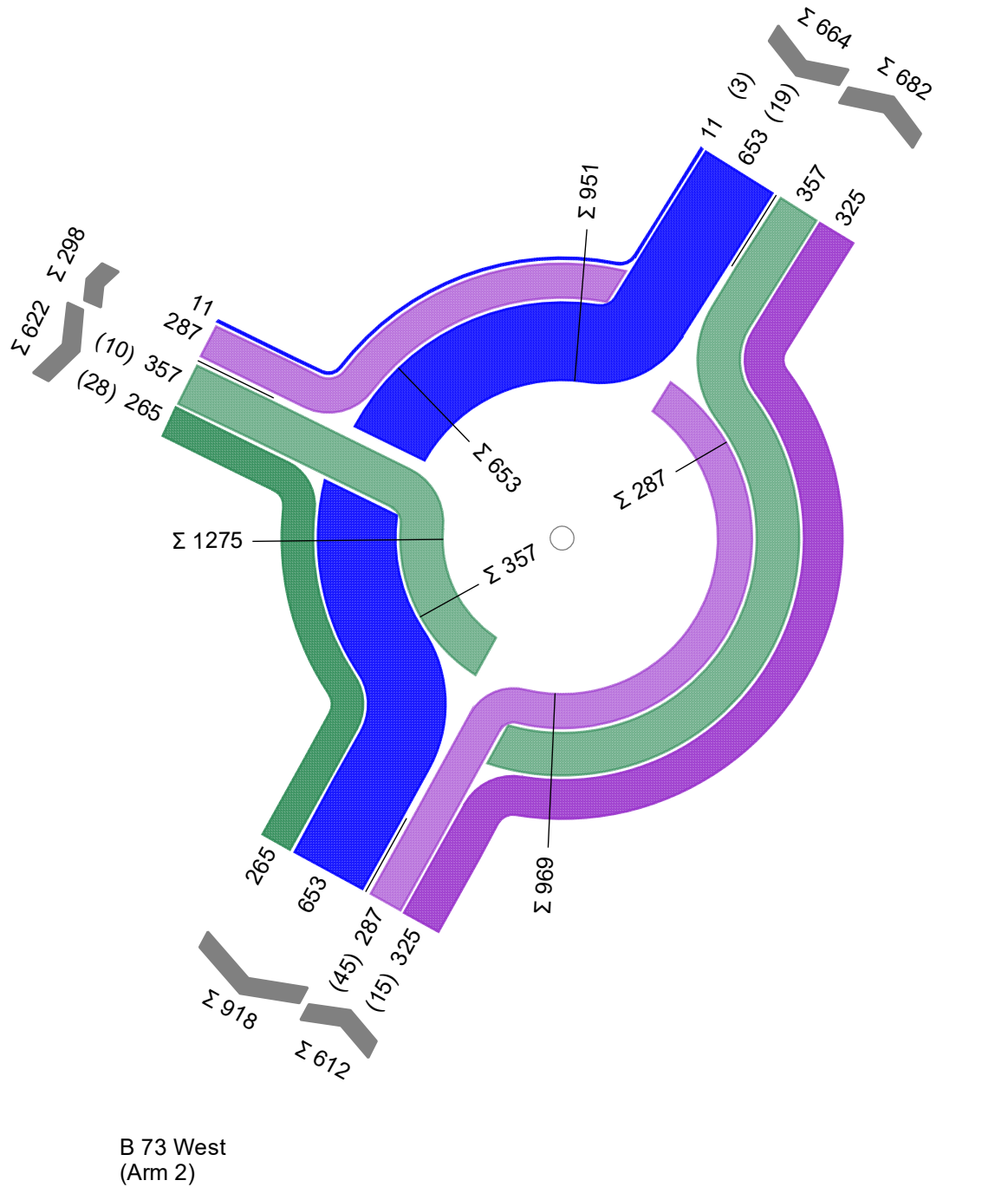
LISA

## Spitzenstunde 2035

| von | nach | 1   | 2   | 3   |
|-----|------|-----|-----|-----|
| 1   |      |     | 653 | 11  |
| 2   | 325  |     |     | 287 |
| 3   | 357  | 265 |     |     |



Rampe B 3  
(Arm 3)

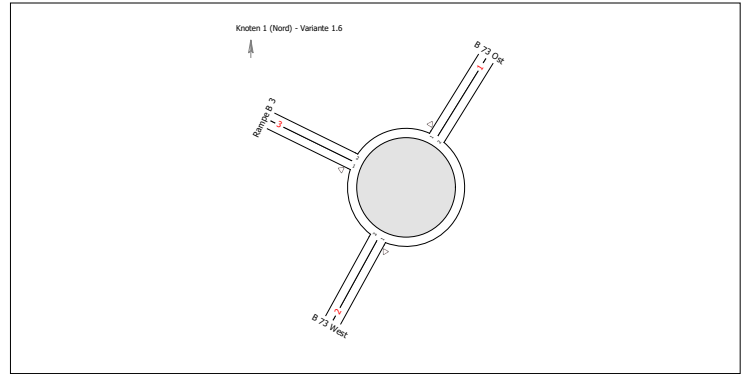


|             |                                   |             |                          |       |            |
|-------------|-----------------------------------|-------------|--------------------------|-------|------------|
| Projekt     | B 3 OU Elstorf mit Zubringer A 26 |             |                          |       |            |
| Knotenpunkt | Knoten 1 (Nord) - Variante 1.6    |             |                          |       |            |
| Auftragsnr. |                                   | Variante    | TK 2 (Ost), Kreisverkehr | Datum | 10.10.2025 |
| Bearbeiter  |                                   | Abzeichnung |                          | Blatt |            |

# Bewertung Kreisverkehrsplatz ohne LSA

LISA

**Bewertungsmethode** : HBS 2015  
**Knotenpunkt** : TK 1 (Kreisverkehr)  
**Lage des Knotenpunktes** : Außerorts  
**Belastung** : Spitzenstunde 2035



| Arm | Zufahrt   | Strom | Fahrstreifen im Kreis | Durchmesser |
|-----|-----------|-------|-----------------------|-------------|
| 1   | B 73 Ost  | Z1    | 1                     | 40          |
| 2   | B 73 West | Z3    | 1                     |             |
| 3   | Rampe B 3 | Z2    | 1                     |             |

| Arm        | Zufahrt | $q_{PE,Z}$<br>[Pkw-E/h] | $q_{PE,K}$<br>[Pkw-E/h] | $C_{PE}$<br>[Pkw-E/h] | $C_{Fz}$<br>[Fz/h] | $R_z$<br>[Fz/h] | $t_{w,Z}$<br>[s] | QSV |
|------------|---------|-------------------------|-------------------------|-----------------------|--------------------|-----------------|------------------|-----|
| 1          | Z1      | 675,5                   | 309,5                   | 976,5                 | 960,0              | 296,0           | 12,0             | B   |
| 2          | Z3      | 642,0                   | 362,0                   | 933,5                 | 890,0              | 278,0           | 12,8             | B   |
| 3          | Z2      | 641,0                   | 663,0                   | 698,5                 | 677,5              | 55,5            | 50,8             | E   |
| Gesamt QSV |         |                         |                         |                       |                    |                 |                  | E   |

QSV E, nicht leistungsfähig

PE : Pkw-Einheiten  
 $q_{PE,Z}$  : Verkehrsstärke Zufahrt  
 $q_{PE,K}$  : Verkehrsstärke im Kreis  
C : Kapazität  
 $R_z$  : Kapazitätsreserve  
 $t_{w,Z}$  : Mittlere Wartezeit

|             |                                   |             |                          |       |            |
|-------------|-----------------------------------|-------------|--------------------------|-------|------------|
| Projekt     | B 3 OU Elstorf mit Zubringer A 26 |             |                          |       |            |
| Knotenpunkt | Knoten 1 (Nord) - Variante 1.6    |             |                          |       |            |
| Auftragsnr. |                                   | Variante    | TK 2 (Ost), Kreisverkehr | Datum | 10.10.2025 |
| Bearbeiter  |                                   | Abzeichnung |                          | Blatt |            |

**Kapazität, mittlere Wartezeit und Staulängen - Turbo-Kreisverkehr**

Datei : PF4\_2035\_K1\_TK2\_Var1.6\_KVP\_mitBypass.krs  
 Projekt : B 3 OU Elstorf mit Zubringer A 26  
 Projekt-Nummer : 321016  
 Knoten : Knoten 1 (Nord) - Variante 1.6 - TK 2 (Ost) - KVP mit 1 Bypass  
 Stunde : Spitzenstunde 2035

**Kapazität**

|   |           | Type |         | q-e     | q-k-re  | q-k-li  | q-e-max | x    | R       |
|---|-----------|------|---------|---------|---------|---------|---------|------|---------|
|   | Name      | -    |         | Pkw-E/h | Pkw-E/h | Pkw-E/h | Pkw-E/h | -    | Pkw-E/h |
| 1 | B73 Ost   | Z2   | Zufahrt | 676     | 310     | -       | 1072    | 0,63 | 389     |
| 2 | Rampe B 3 | Z2   | Zufahrt | 362     | 663     | -       | 730     | 0,50 | 363     |
|   | Rampe B 3 | 1    | Bypass  | 279     | -       | -       | 1400    | 0,20 | 1122    |
| 3 | B 73 West | Z2   | Zufahrt | 643     | 362     | -       | 1017    | 0,63 | 356     |
| 4 | -         | -    | -       | -       | -       | -       | -       | -    | -       |

**Wartezeiten + Staulängen**

|   |           | Type |         | R       | Wz   | L     | L-95  | L-99  | QSV |
|---|-----------|------|---------|---------|------|-------|-------|-------|-----|
|   | Name      | -    |         | Pkw-E/h | s    | Pkw-E | Pkw-E | Pkw-E | -   |
| 1 | B73 Ost   | Z2   | Zufahrt | 389     | 9,2  | 1,2   | 6     | 8     | A   |
| 2 | Rampe B 3 | Z2   | Zufahrt | 363     | 9,9  | 0,7   | 4     | 6     | A   |
|   | Rampe B 3 | 1    | Bypass  | 1122    | 3,2  |       |       |       | A   |
| 3 | B 73 West | Z2   | Zufahrt | 356     | 10,1 | 1,2   | 6     | 8     | B   |
| 4 | -         | -    | -       | -       | -    | -     | -     | -     | -   |

**Gesamt-Qualitätsstufe : B**

|                                |   |                         |                    |           |
|--------------------------------|---|-------------------------|--------------------|-----------|
|                                |   | <b>Gesamter Verkehr</b> | <b>im Kreis</b>    |           |
|                                |   | <b>einschl. Bypass</b>  | <b>ohne Bypass</b> |           |
| Zufluss über alle Zufahrten    | : | 1960                    | 1681               | Pkw-E/h   |
| davon Kraftfahrzeuge           | : | 1898                    | 1633               | Kfz/h     |
| Summe aller Wartezeiten        | : | 4,63                    | 4,40               | (Kfz*h)/h |
| Mittl. Wartezeit über alle Kfz | : | 8,79                    | 9,69               | s pro Fz  |

Berechnungsverfahren :  
 Kapazität : Turbo-Kreisverkehr 2015  
 Wartezeit : HBS 2015 + HBS 2009 mit T = 3600  
 Staulängen : HBS 2015, CH + HCM (Wu, 1997)  
 LOS - Einstufung : HBS (Deutschland)  
 Verwendung der Pkw-Einheiten : Pkw-E für eingestelltes Kapazitäts-Verfahren