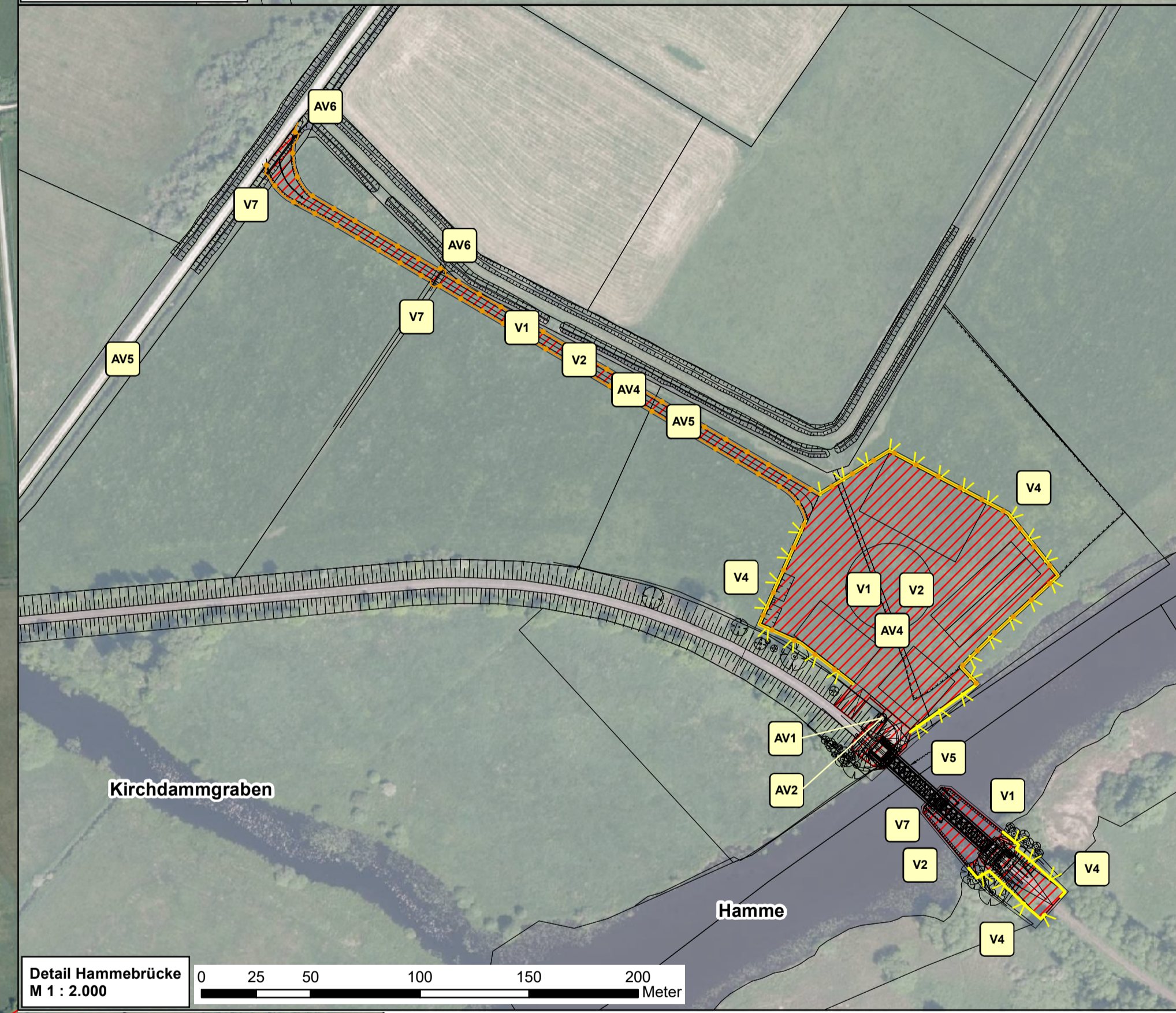
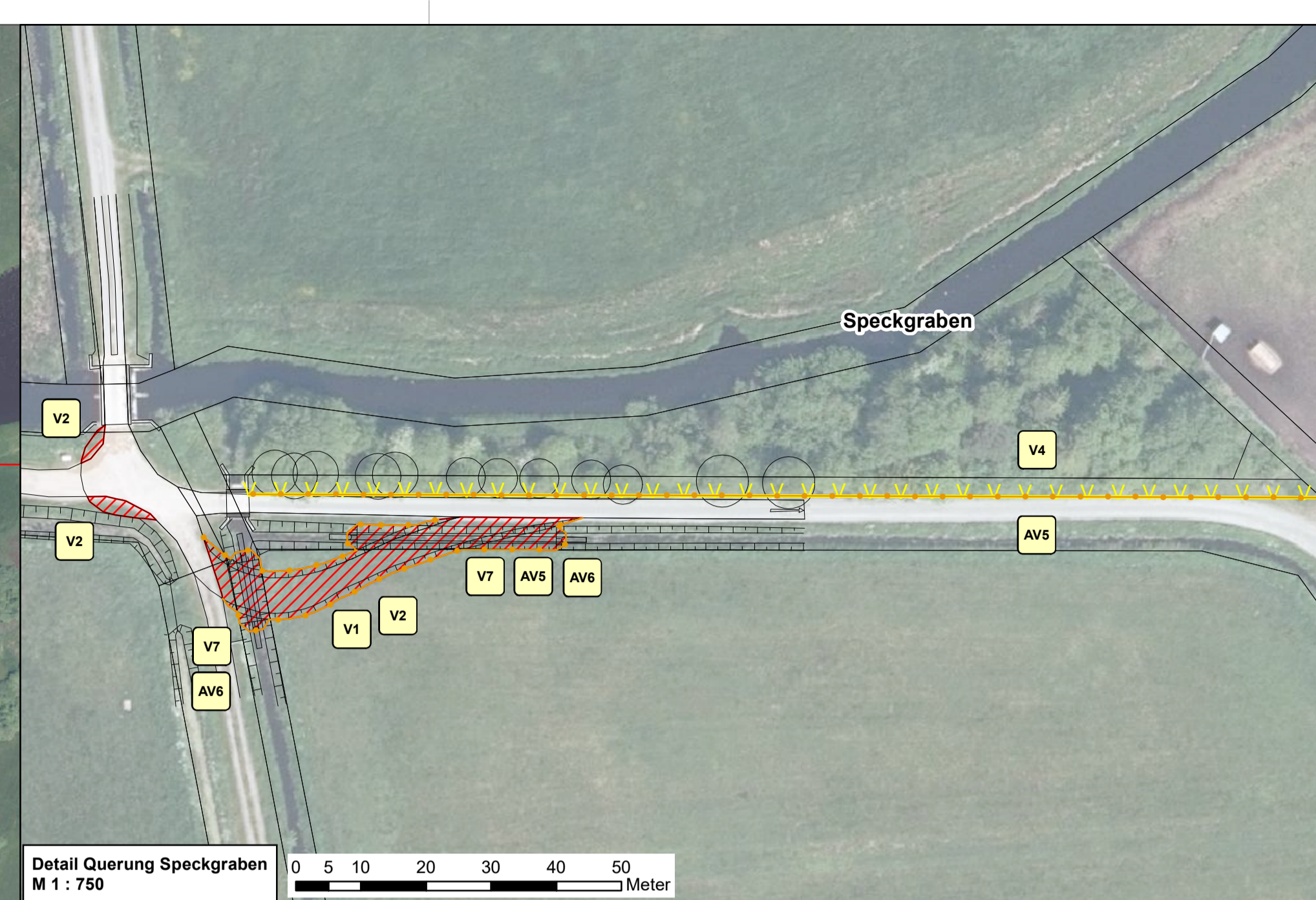
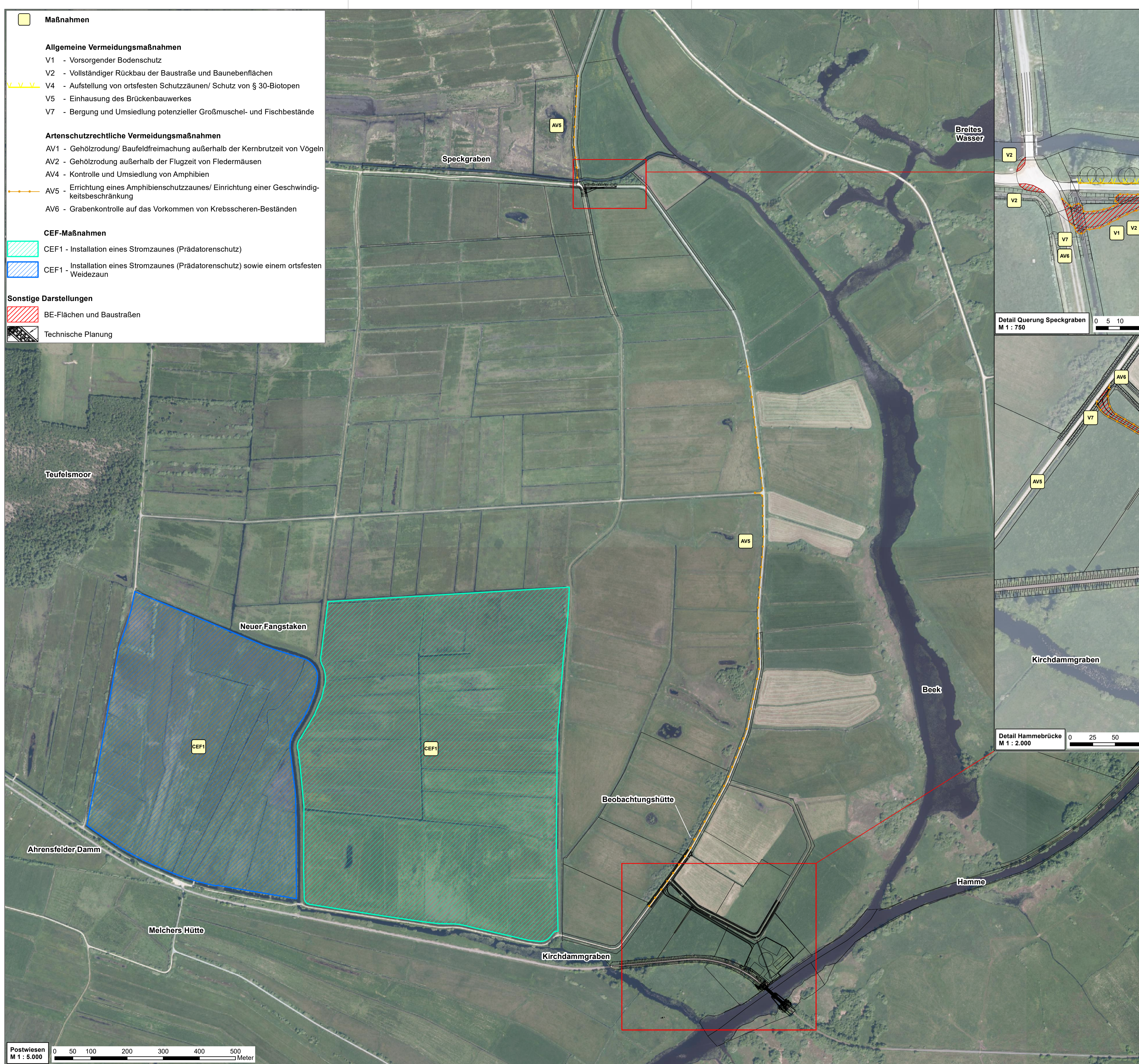


- Maßnahmen**
- Allgemeine Vermeidungsmaßnahmen**
- V1 - Vorsorgender Bodenschutz
 - V2 - Vollständiger Rückbau der Baustraße und Baunebenflächen
 - V4 - Aufstellung von ortsfesten Schutzzäunen/ Schutz von § 30-Biotopen
 - V5 - Einhausung des Brückenbauwerkes
 - V7 - Bergung und Umsiedlung potenzieller Großmuschel- und Fischbestände
- Artenschutzrechtliche Vermeidungsmaßnahmen**
- AV1 - Gehölzrodung/ Baufeldfreimachung außerhalb der Kernbrutzeit von Vögeln
 - AV2 - Gehölzrodung außerhalb der Flugzeit von Fledermäusen
 - AV4 - Kontrolle und Umsiedlung von Amphibien
 - AV5 - Errichtung eines Amphibienschutzzaunes/ Einrichtung einer Geschwindigkeitsbeschränkung
 - AV6 - Grabenkontrolle auf das Vorkommen von Krebschieren-Beständen
- CEF-Maßnahmen**
- CEF1 - Installation eines Stromzaunes (Prädatorenschutz)
 - CEF1 - Installation eines Stromzaunes (Prädatorenschutz) sowie einem ortsfesten Weidezaun
- Sonstige Darstellungen**
- BE-Flächen und Baustraßen
 - Technische Planung



Luftbilder: Auszug aus den Geodaten des Landesamtes für Geoinformation und Landesvermessung Niedersachsen, © 2024

LGLN
Landesamt für Geoinformation und Landesvermessung Niedersachsen

Projekt - Plannr.
12070 - 01

Projekt
**Landschaftspflegerischer Begleitplan
Ersatzneubau Bahnbrücke Bahn-km 41,860**

Planinhalt
Maßnahmenplan

Datum/Änderung
24.04.2024

Bearbeiter/ Zeichn.
bu / wi

Auftraggeber/ Bauherr
WKC GmbH - Planungen im Bauwesen
Wamowüfer 42
18057 Rostock

Entwicklung und Gestaltung von Landschaft

EGL

EGL GmbH • Unzerstraße 1-3 • 22767 Hamburg
Tel.: +49 (0)40 3891280 • buero-hamburg@egl-plan.de