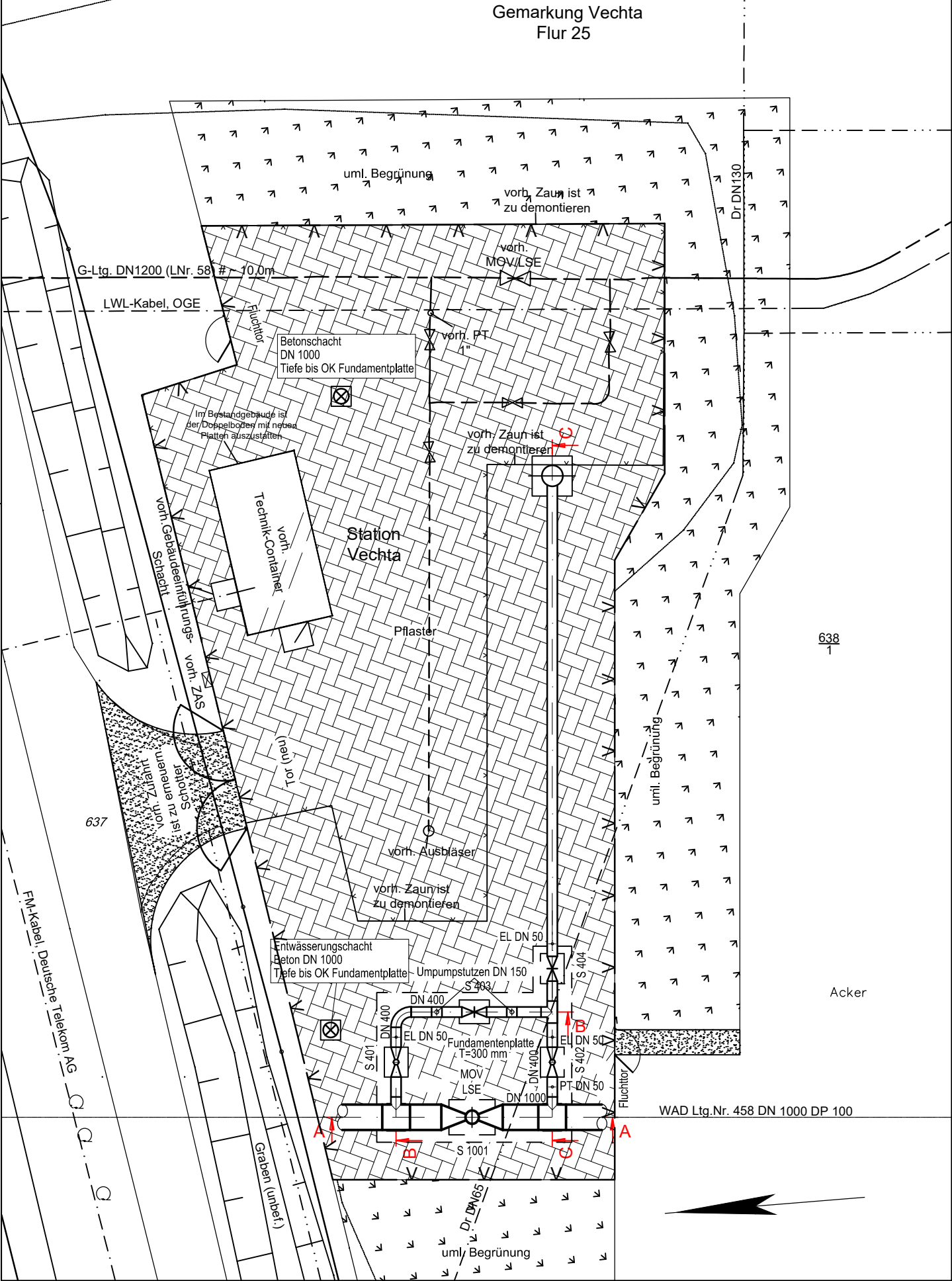
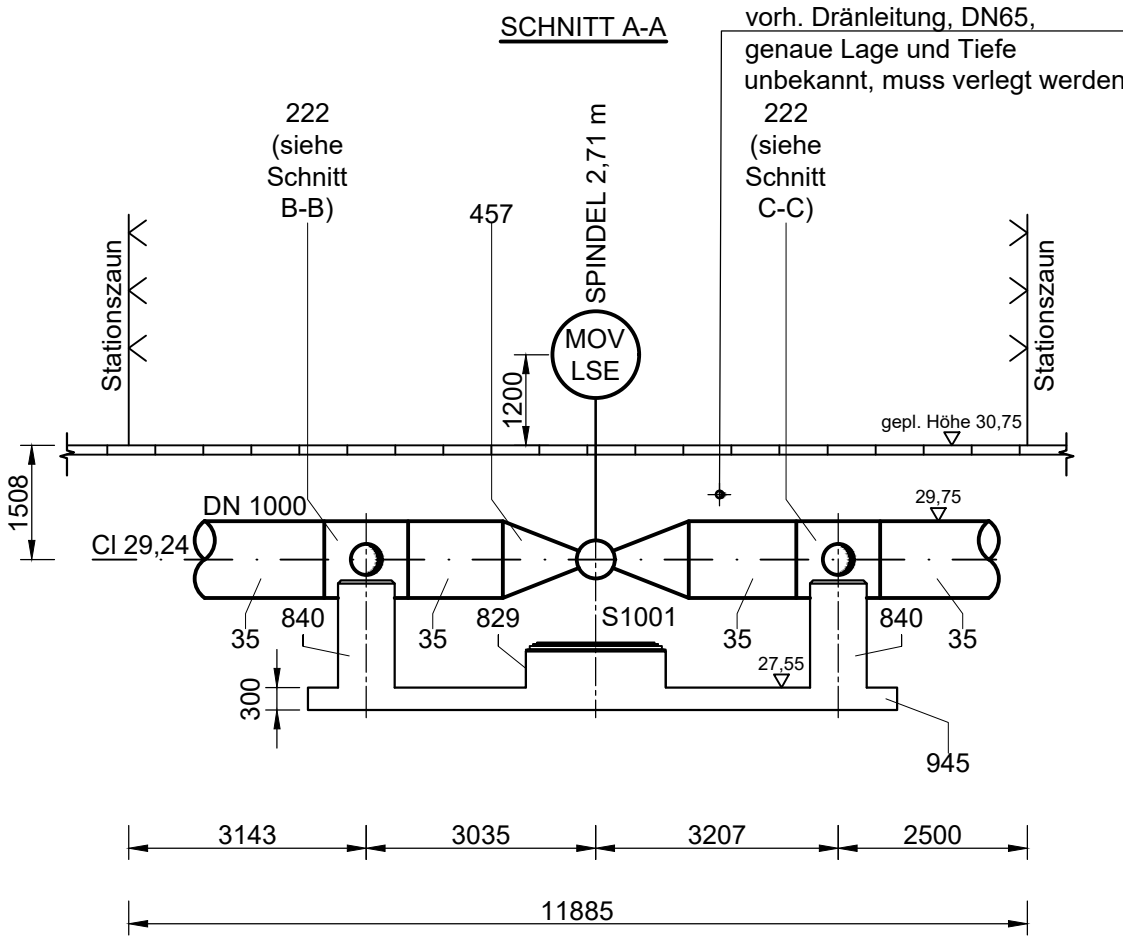


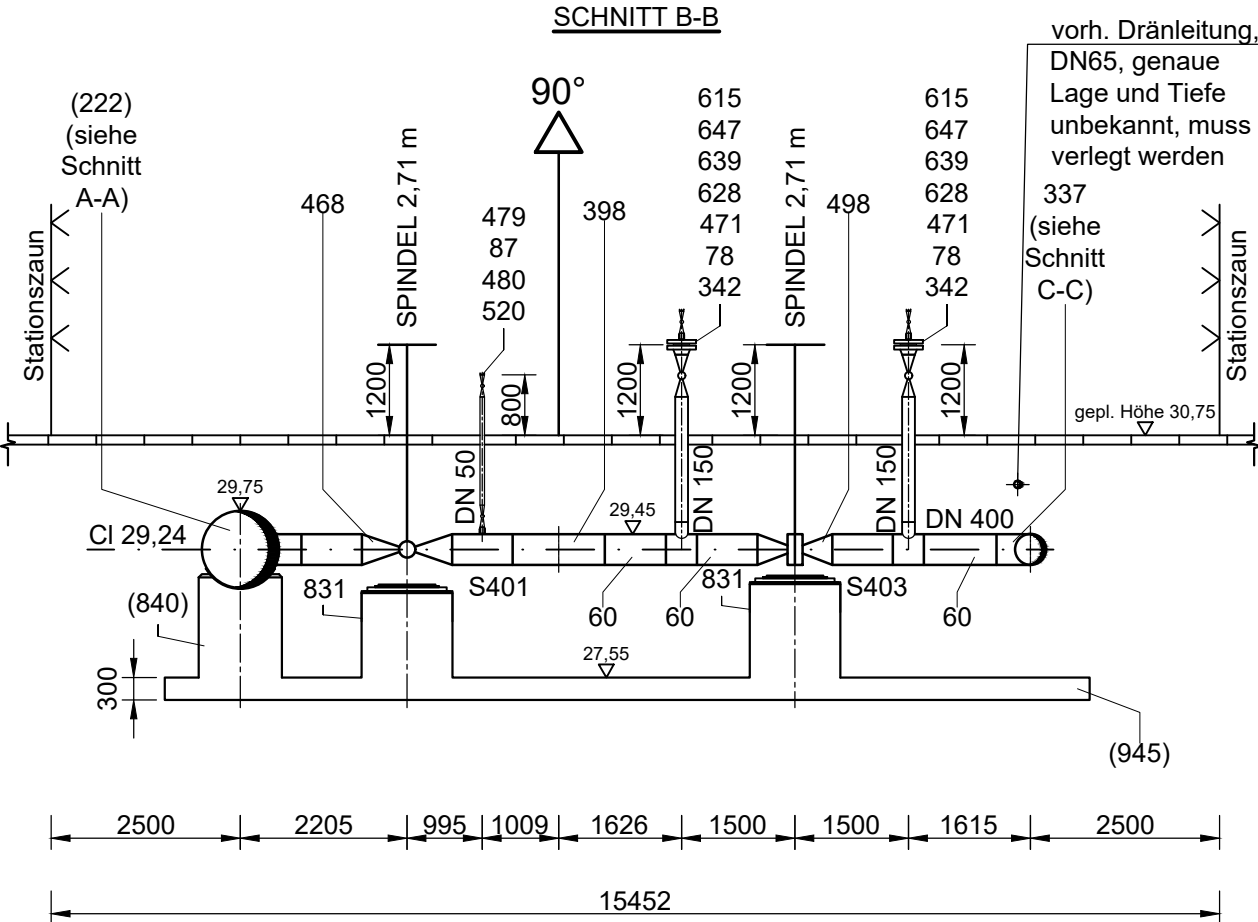
Übersicht M 1:200



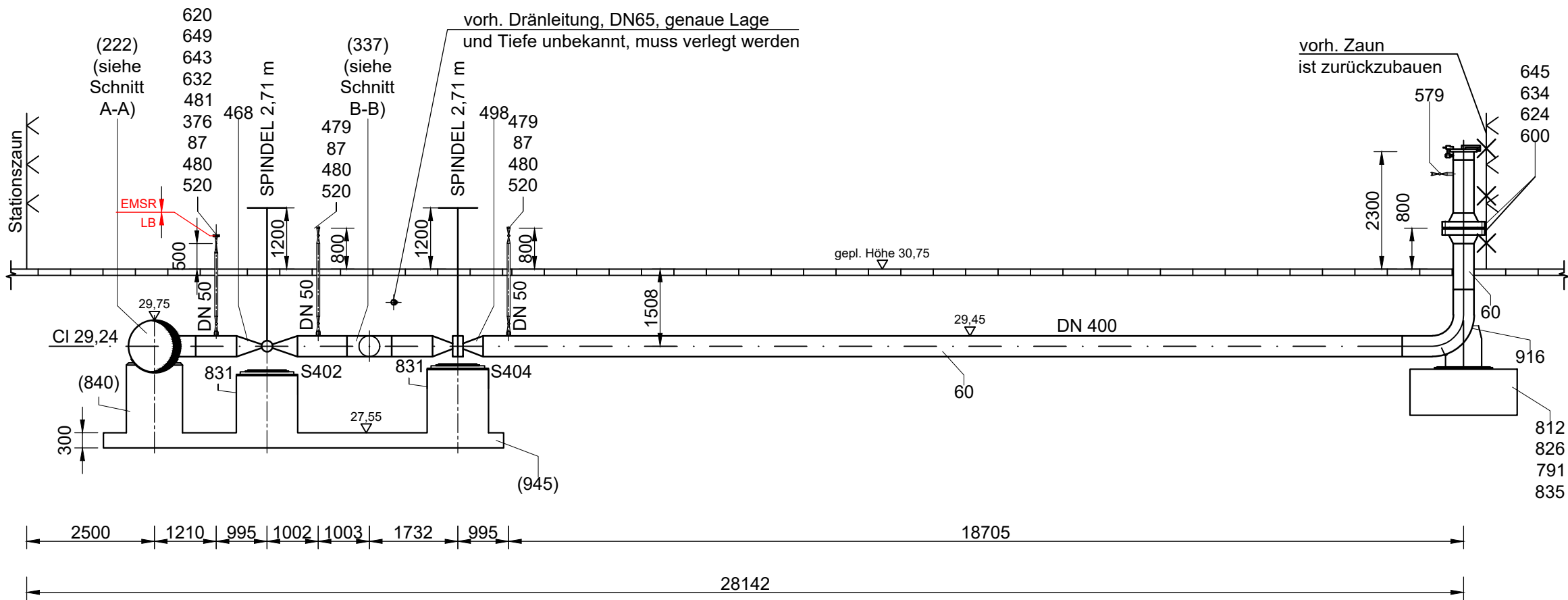
SCHNITT A-A



SCHNITT B-B



SCHNITT C-C



IM FALLE DER SEPARATEN DRUCKPRÜFUNG DER STATION IST FÜR DIE HAUPTDRUCKPRÜFUNG 0.2 M VOR DEM KÜMPELBODEN EIN STUTZEN AUFZUSCHWEIßEN. NACH ERFOLGTER DRUCKPRÜFUNG STUTZEN UND KÜMPELBODEN ABSCHNEIDEN.

ACHTUNG!

VOR BEGINN DER BAUARBEITEN IST DER VORHANDENE BESTAND MIT DER PLANUNG ABZUGLEICHEN. SOLLTEN ABWEICHUNGEN IN HÖHE UND / ODER LAGE ZUR PLANUNG FESTGESTELLT WERDEN, IST DIE OGE - BAULEITUNG ZU INFORMIEREN, UM NOTWENDIGE ÄNDERUNGEN ABZUSTIMMEN UND FESTZULEGEN.

Zugehörige Unterlagen:

- Grundriss G 0141
- Längenschnitt BL 0141
- Leitungsschema Wardenburg - Drohne
- Fundamentzeichnung Station Vechta
- Lageplan KKS und elktrotechn. Anlagen
- Materialliste Nr. 7216

00	24.01.2024	Erstellt zur Freigabe	Me/IBNi	Li/IBNi	Li/IBNi	
REV. NR.	DATUM	KURZBESCHREIBUNG	ERSTELLT	GEPRÜFT	FREIGEG.	DATUM FREIGABE
				Open Grid Europe		GGF. AUFTRAGGEBER

PROJEKTBEZEICHNUNG				Loop Wardenburg-Drohne (WAD)			
<div>VORHABENTRÄGER:</div> <div></div>			UNTERLAGEN-TITEL				
			<div>Lageplan</div> <div>Station Vechta</div>				
AUFTRAGGEBER			Urheberschutzvermerk nach DIN 34				Blatt 1 von 1
PROJEKT MANAGER: Open Grid Europe GmbH			PROJEKT-IDENTIFIKATION		UNTERLAGEN-NR.		REV.
PROJEKT LEITER: Herr Stroetmann			LB-23031				00
FACHZUSTÄNDIG: Herr Sheynin			LTG. NR. : 458/000/000		MAßSTAB : 1:100		
Pfad der gespeicherten Projektdaten : \OGS\33\03_Konstruktion\Leitungsschema\							