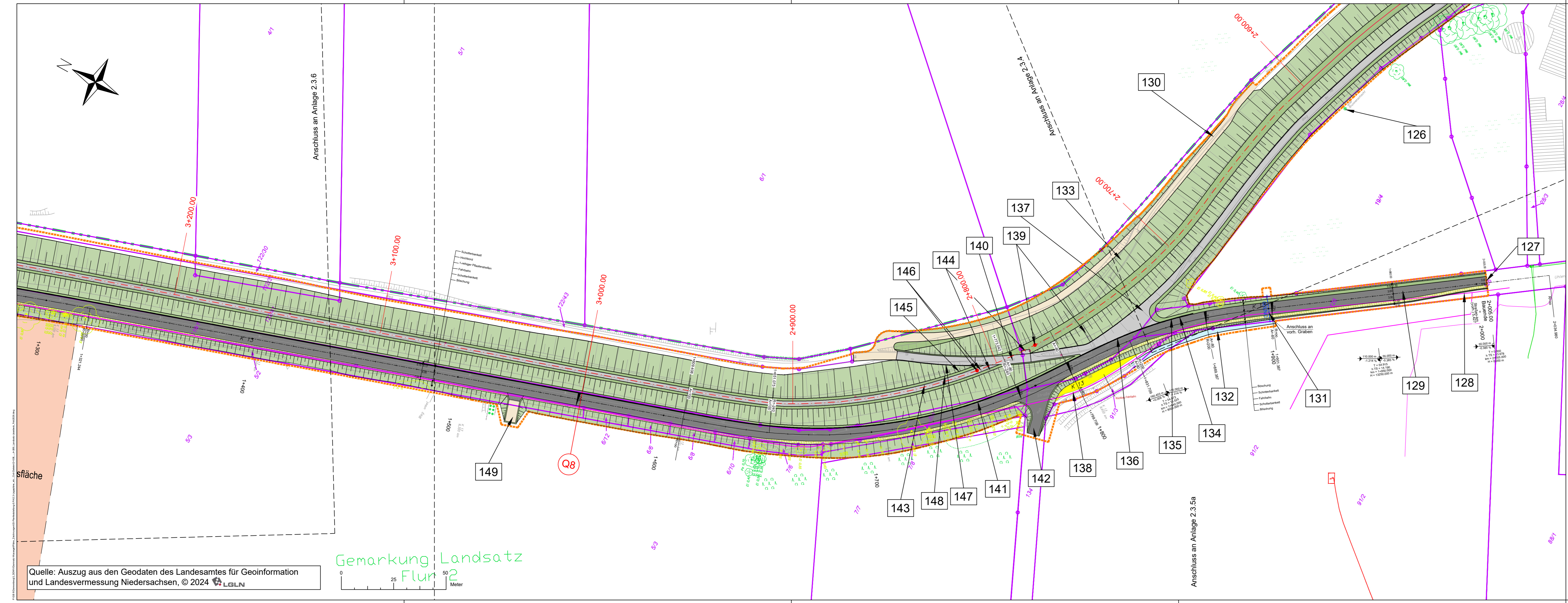


Anschluss an Anlage 2.3.6



Gemarkung Landsatz
Flur 2



Quelle: Auszug aus den Geodaten des Landesamtes für Geoinformation und Landesvermessung Niedersachsen, © 2024 LGLN

Legende

- Deichkrone / Bankett
- Deichböschung
- Kreisstraße als Deichverteidigungsweg in Asphaltbauweise
- Schotterbankett binnen entlang der Kreisstraße
- Radweg in Betonbauweise
- Deichunterhaltungsweg in Betonbauweise
- Deichunterhaltungsweg in Schotterrassen / Schotterrassenflächen
- Mulde
- Achse
- Schutzstreifen
- Absperrung
- Lage Querschnitte
- Bestand
- zu entfernender Bewuchs
- vorh. Bewuchs
- Flurstücksgrenze
- Flurgrenze
- Gemarkungsgrenze
- Gemeindegrenze
- Bauwerksnummer lt. Bauwerksverzeichnis
- vorhandene betroffene Leitungen
- Telekomleitung (Lage ungenau)

LEGENDE Vermessung

Trig. Punkt	Gasschieber	Bodenprobe	Eingang	Wasserbausteine
Polygonpunkt	Schachdeckel	Lichtsignalanlage	Auffahrt	Großpflaster
Mauerbozen	Straßenablauf	Leuchte	Rasenrastersteine	2-reihige Rinne
Grenzpunkte	Hydrant, oberirdisch	Holzmaast	Beton-Hoobord	1-reihige Rinne
Vermesserschrank (B)	Hydrant, unterirdisch	Stahlbetormaast	Beton-Tiefbord	Busch
Vermesserschrank (F)	Mauer	km-Sträßemarkierung	Entlassungsteil	Gartenland
Markstein (Gas)	Zaun	unpfostenle Plosten	Beton	Schiff
Markstein (Wasser)	Geländer	Verkehrszzeichen	Betonplatten	Ackerland
Wasserschieber	Schranke	Leitpfosten	Betonsteinfpflaster	Feldabsperrpflaster

3				
2				
1				
Nr.	Geändert / ergänzt	Datum	Bearbeiter/in	Gezeichnet

Anlage zur Planfeststellung

Dannener Deich- und Wasserverband
Erhöhung und Verstärkung des vorhandenen Deiches zwischen Damnatz und Penkefitz, Elbe-km 509.2 bis 517.0
5. Planfeststellungsabschnitt

Lageplan
(Station 2+538 bis 3+124)

Höhenbezugssystem: DHHN 2016 / NHN
Koordinatensystem: ETRS 89 / UTM

Aufgestellt: Lüneburg, den 01.04.2026
Maßstab: 1: 1.000
Anlage: 2.3.5

Niedersächsischer Landesbetrieb für Wasserwirtschaft, Küsten- und Naturschutz
- Betriebsstelle Lüneburg -

Anfertigung der Zeichnung: Feb. 2026
K. Bade

Bearbeiter/in: Feb. 2026
B. Ebeling