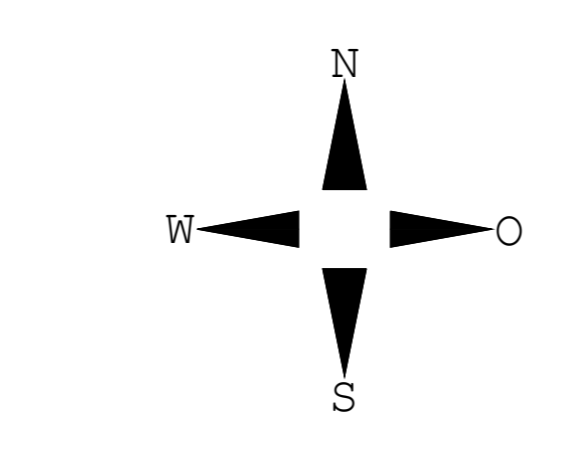
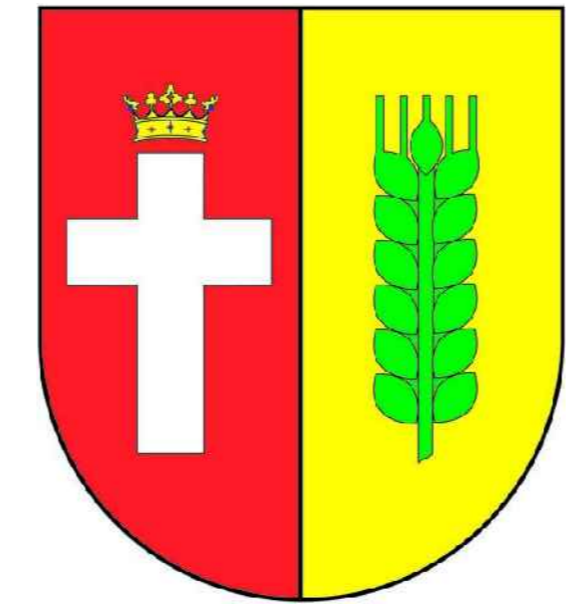
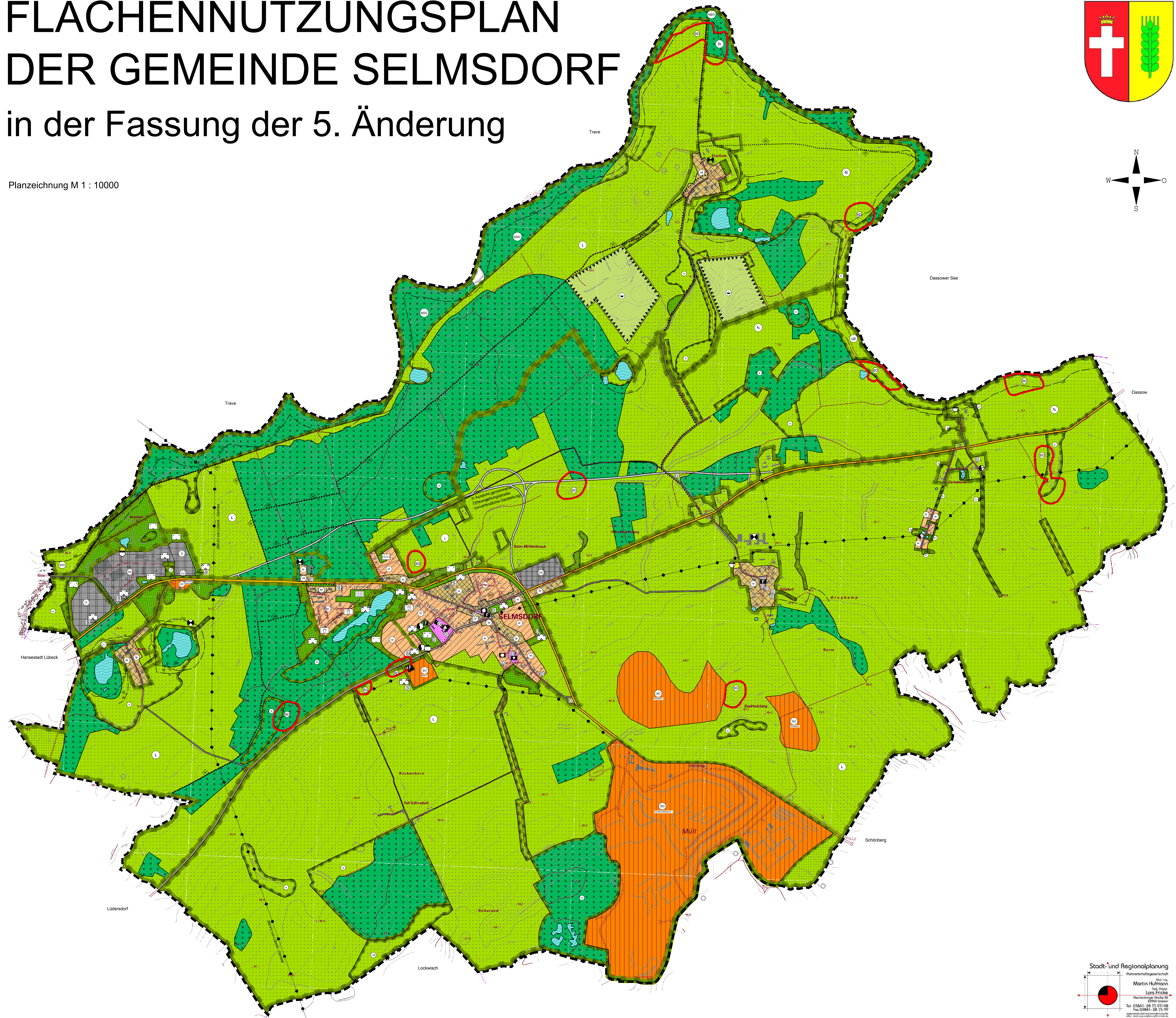


Anhang 4
Flächennutzungsplan Gemeinde
Selmsdorf 5. Änderung
Stand 30.09.2009

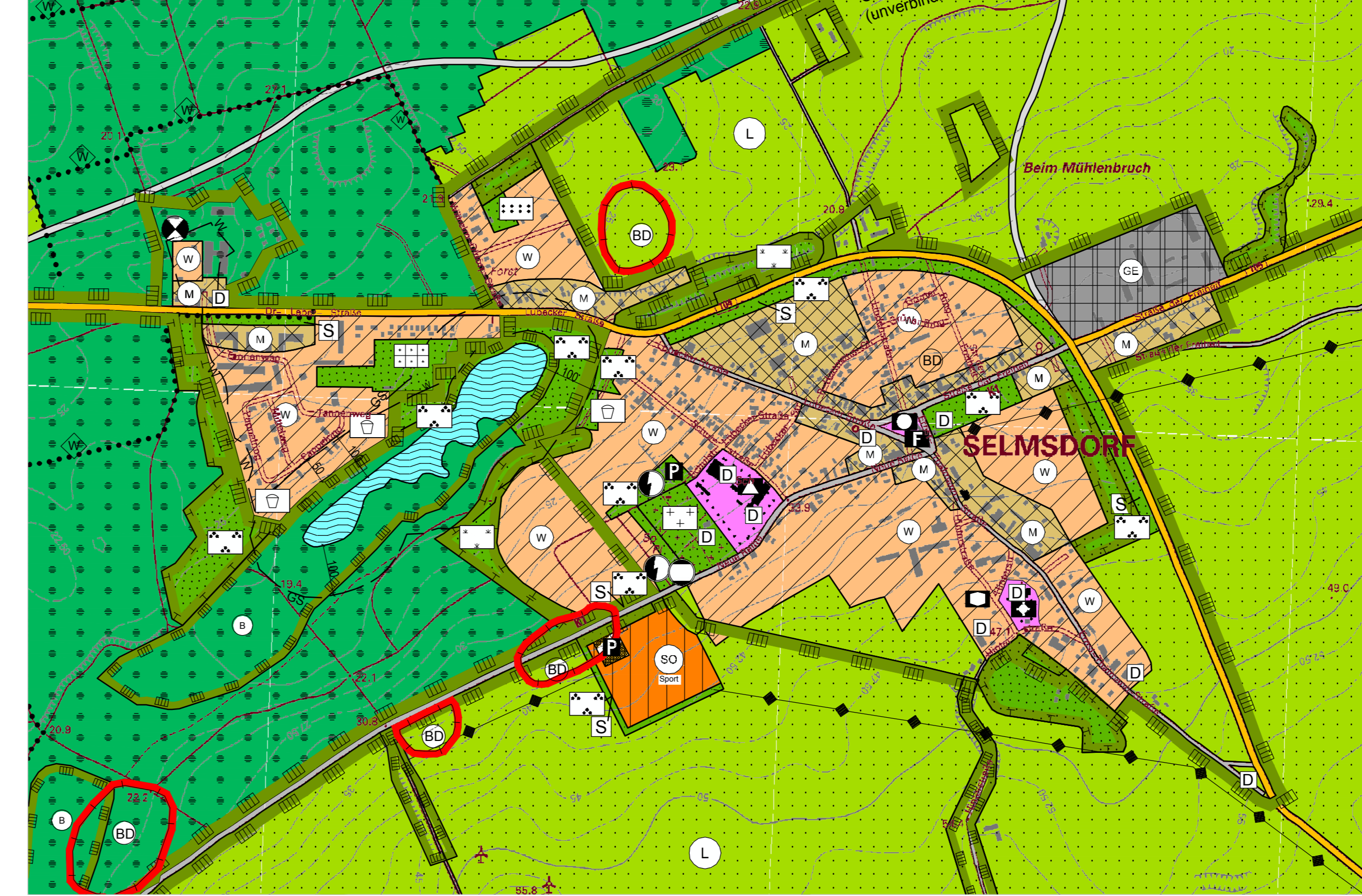
FLÄCHENNUTZUNGSPLAN DER GEMEINDE SELMSDORF in der Fassung der 5. Änderung

Planzeichnung M 1 : 10000



Stadt- und Regionalplanung
Planungsabteilung
Bau- und
Martin Hoffmann
Lars Fröhne
Tel. 03941-81 75 92 08
Fax 03941-81 75 92 09

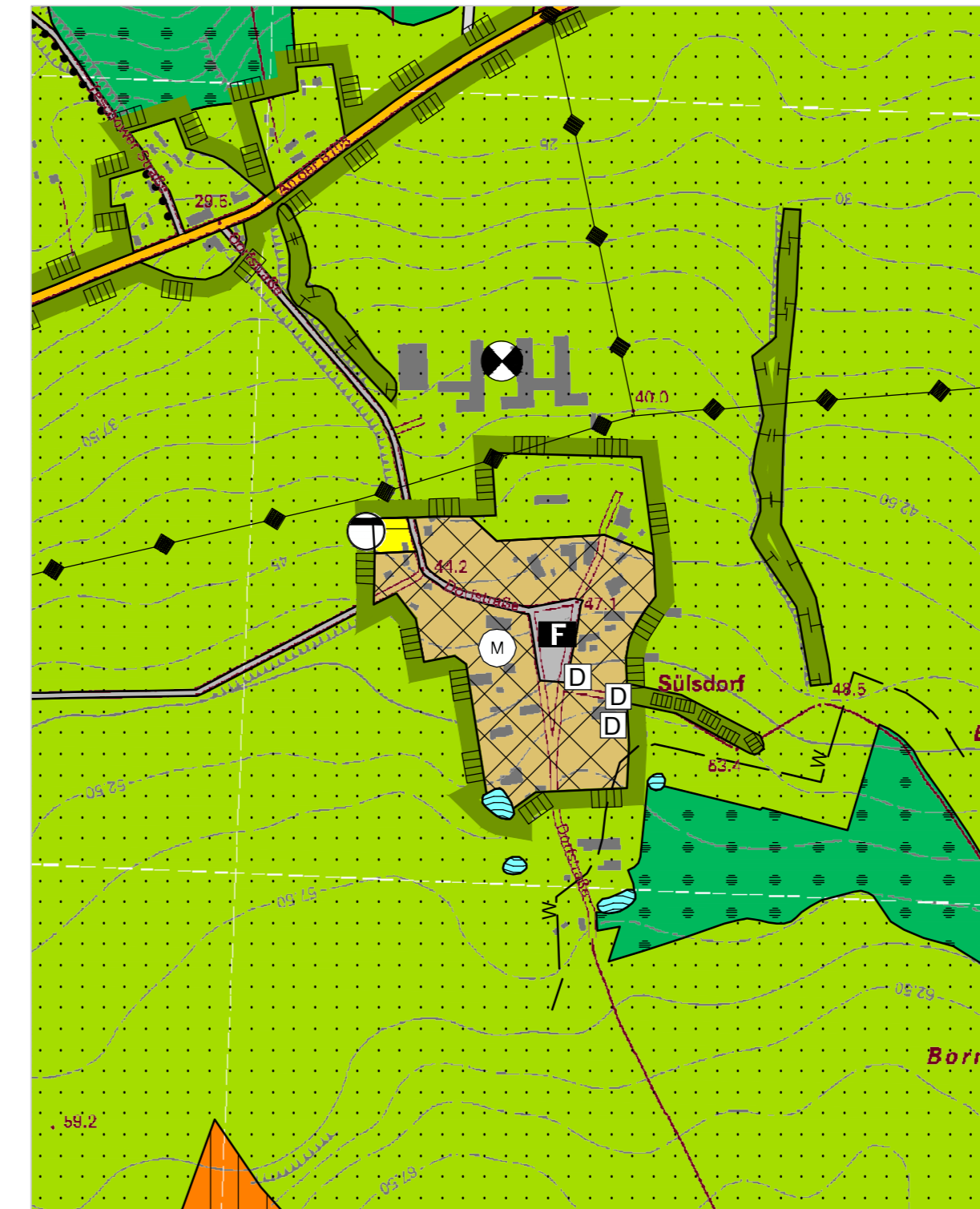
Ortslage Selmsdorf
M 1 : 7500



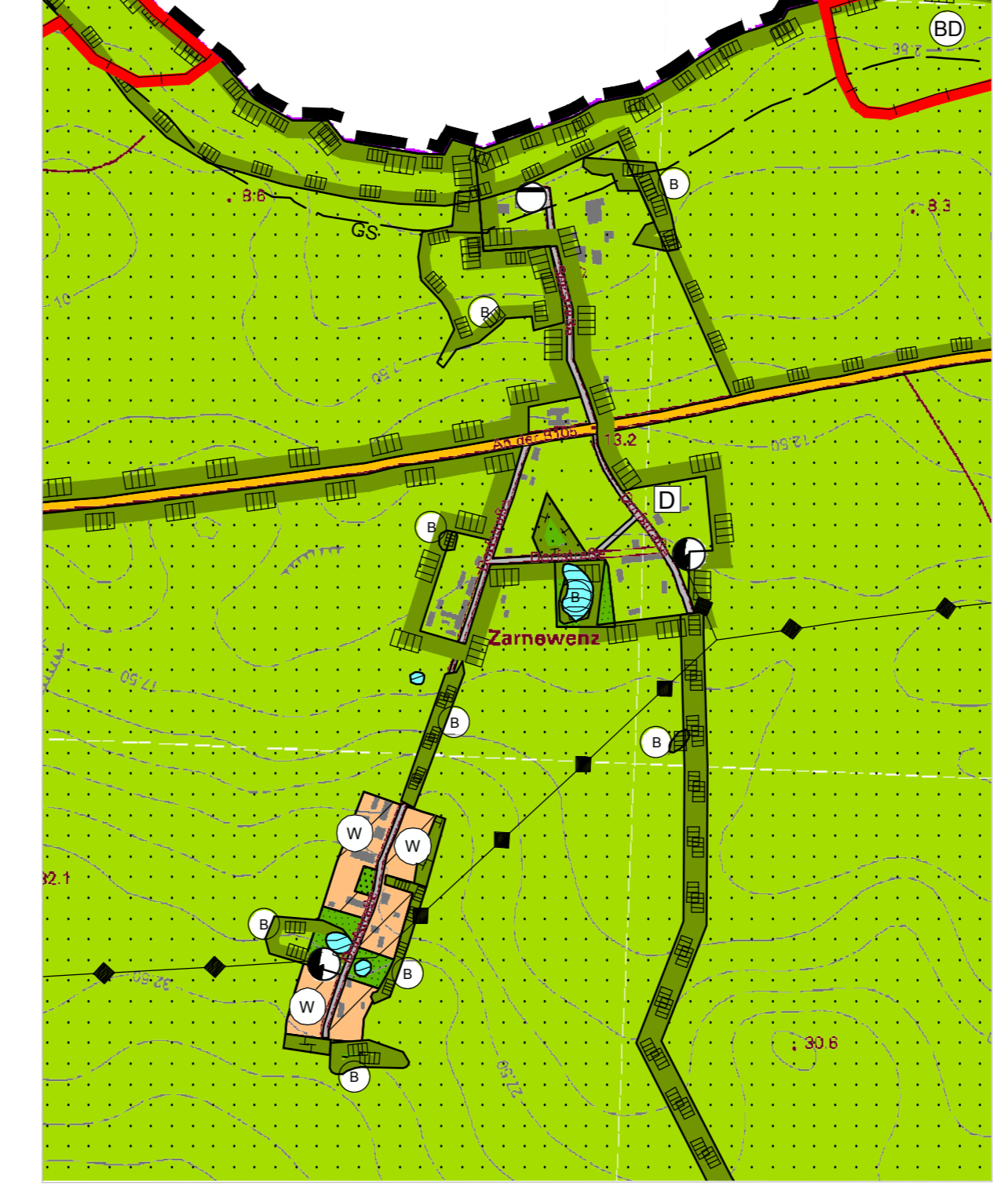
Ortslage Teschow
M 1 : 7500



Ortslage Süldorf
M 1 : 7500



Ortslage Zarnewenz
M 1 : 7500



Ortslage Lauen
M 1 : 7500



Planzeichenerklärung

Es gilt die Bauutzungsverordnung (BauNVO) in der Fassung der Bekanntmachung vom 23. Januar 1990 (BGBl. I S. 132), zuletzt geändert durch Artikel 3 Investitions-erleichterungs- und Wohnbaulandgesetz vom 22.4.1993 (BGBl. I S. 466).

- Bauflächen und Baugebiete** (§ 5 Abs. 2 Nr. 1 BauGB)
- W Wohnbauflächen (§ 1 Abs. 1 Nr. 1 BauNVO)
 - G Gemischte Bauflächen (§ 1 Abs. 1 Nr. 2 BauNVO)
 - O Gewerliche Bauflächen (§ 1 Abs. 1 Nr. 3 BauNVO)
 - GE Gewerbegebiete (§ 1 Abs. 2 Nr. 8 BauNVO)
 - SO Sondergebiete (§ 1 Abs. 2 Nr. 10 BauNVO): Zweckbestimmung: Sondergebiet Sodermülldeponie
 - SO Sondergebiet Tankstelle/ Rastplatz (§ 11 BauNVO)
 - SO Sondergebiet Windpark (§ 11 BauNVO)
 - SO Sondergebiet Sportplatz (§ 11 BauNVO)
- Flächen für den Gemeinbedarf** (§ 5 Abs. 2 Nr. 2 und Abs. 4 BauGB)
- Fläche für den Gemeinbedarf
 - Öffentliche Verwaltung
 - Schule
 - Feuerwehr
 - Kirche und kirchlichen Zwecken dienende Gebäude und Einrichtungen
 - Sozialen Zwecken dienende Gebäude und Einrichtungen
- Flächen für den überörtlichen Verkehr und für die örtlichen Hauptverkehrswege** (2 Nr. 3 und Abs. 4 BauGB)
- überörtliche Hauptverkehrsstraßen
 - örtliche Hauptverkehrsstraßen
 - Hauptwanderwege
- Verkehrsflächen** (§ 5 Abs. 2 Nr. 3 BauGB)
- Verkehrsflächen besonderer Zweckbestimmung - Parkfläche, öffentlich
- Flächen für Versorgungsanlagen, für die Abfallentsorgung und Abwasser-beseitigung sowie Ablagerungen** (§ 5 Abs. 2 Nr. 4 und Abs. 4 BauGB)
- Flächen für Versorgungsanlagen
 - Elektrizität
 - Abwasser
 - Gas
- Hauptversorgungsleitungen** (§ 5 Abs. 2 Nr. 4 und Abs. 4 BauGB)
- elektrische Freileitung
- Grünflächen** (§ 5 Abs. 2 Nr. 5 BauGB)
- Grünflächen
 - Parkanlage
 - Dauerkleingärten
 - Friedhof
 - Schutzgrün zu Verkehrsflächen und Sportanlagen
 - Zäsurgrün
 - Sukzessionsfläche
 - Spielplatz
- Wasserflächen** (§ 5 Abs. 2 Nr. 7 BauGB)
- Wasserflächen / Teich
- Flächen für Aufschüttungen, Abgrabungen oder für die Gewinnung von Bodenschätzen** (§ 5 Abs. 2 Nr. 8 und Abs. 4 BauGB)
- Flächen für Abgrabungen (Kiesgewinnung)
- Flächen für die Landwirtschaft und Wald** (§ 5 Abs. 2 Nr. 9 BauGB)
- Flächen für die Landwirtschaft
 - Flächen für Wald
- Planungen, Nutzungsregelungen, Maßnahmen und Flächen für Maßnahmen zum Schutz, zur Pflege und zur Entwicklung von Natur und Landschaft** (§ 5 Abs. 2 Nr. 10 und Abs. 4 BauGB)
- Umgrenzung von Flächen für Maßnahmen zum Schutz, zur Pflege und zur Entwicklung von Natur und Landschaft

Sonstige Planzeichen

- Umgrenzung der Flächen für Nutzungsbeschränkungen oder für Vorkehrungen zum Schutz gegen schädliche Umwelteinwirkungen im Sinne des Bundes-Immissionsschutzgesetzes (§ 5 Abs. 2 Nr. 6 BauGB)
 - Gemeindegrenze und Geltungsbereich des Flächennutzungsplanes
 - Altablagerungen/Altlasten (§ 5 Abs. 3 Nr. 3 u. Abs. 4 BauGB (Kennzeichnung))
 - Altlastenverdachtsflächen (Lage unbestimmt)
 - Höhenschnittlinien
 - Wege
 - Bemalung in m
- Nachrichtliche Übernahmen**
- Waldschutzzreifen (gemäß § 20 Landeswaldgesetz M-V)
 - Gewässerschutzstreifen (gemäß § 7 Erstes Gesetz zum Naturschutz im Land Mecklenburg - Vorpommern)
 - BD Bodendenkmale (gemäß § 7 Abs. 1 DSchG M-V)
 - D Einzelanlagen, die dem Denkmalschutz unterliegen
 - Umgrenzung von Schutzgebieten und Schutzobjekten im Sinne des Naturschutzrechts
 - B gesetzlich geschützte Biotope
 - LB geschützter Landschaftsbestandteil
 - NSU Naturschutzgebiet
 - Schutzobjekt im Sinne des Naturschutzes wie Redder, Knick, Hecke, Alee
- Vermerke**
- N Naturschutzgebiet, geplant
 - L Landschaftsschutzgebiet, geplant

**Ausdruck nicht
maßstabsgerecht !**

Übersichtsplan 1 : 100000

