

**Legende:**

**Bestand**

- Sammlung Schmutzwasser
- SI Sammlung
- Schwarzwasser Sammlung
- DRL Sauberes Wasser
- DRL Brauchwasser
- Drainagewasser

**Speicherbecken**

- Gräben
- Betriebswege
- Geländehöhen Bestand
- Gebäude, Container

**Planung**

- Gräben
- RW-Schächte DN1000
- neuer Regenwasserkanal, dauerhaft / temporär
- Umverlegung LWL
- Umverlegung Sickerwasser da 225
- Umverlegung TW
- Umverlegung BW

**Planung BA 7/8 Süd und BA 7 West**

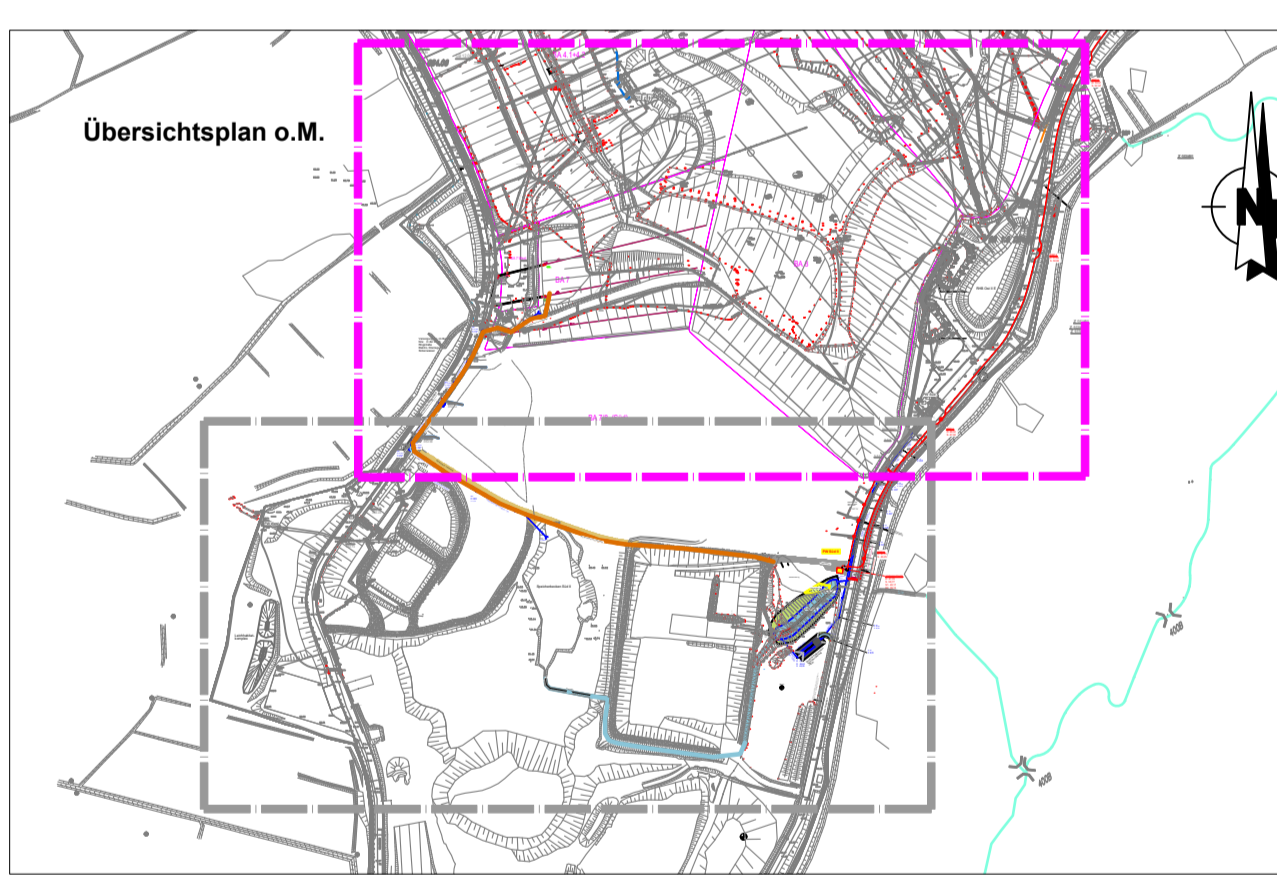
- Entwässerungsgräben (Beton-Schölschale, 60 x 40 x 20)
- Sickerwasser-Drainschächte, DN 2000 PEHD
- Achse Sickerwasserdrainageleitung
- Durchdringungsbauwerk Sickerwasser
- Geländeburckanten
- Betriebsweg Süd, Schotterbauweise
- Abteilungsbereich Weißwasser TGS

**AF X**

- A bteilungs- bzw. Teilabflussflächennummer
- B Befestigungsgrad [%]
- F Fläche [m²]

**Druckrohrleitung - Strang E**

- Medienrohr PE 100 Abwasserdruckrohr
- SOR 17 da 140 mit
- Hydro PE 100
- SOR 41 da 225



<b>Antragsteller</b>	Seimsdorf, den 12.09.2023 Seimsdorf, den 12.09.2023	gez. H. Förster gez. I. V. M. Au	<b>Entwurfsverfasser</b>	Lübbeck, den 12.09.2023 Lübbeck, den 12.09.2023	gez. N. Schydlo gez. N. Schydlo
----------------------	--	-------------------------------------	--------------------------	--	------------------------------------

<b>Planungsgrundlagen</b>	Planung Disposition: ... Grunddaten: ... Bodenuntersuchung: ...	<b>Hinweise</b>	Hinweis: ... Bestand: ... Umfragen: ...
---------------------------	---	-----------------	---

**Planendes Ingenieurbüro**

**IBS**

Ingenieurbüro Schydlo  
Berater Ingenieur  
Wasserwirtschaft

Projekt: 2294  
Bearbeitet: Wie  
Datum: 17.08.2023  
Geprüft: Bjg  
Datum: 17.08.2023

**Ihlenberger Abfallentsorgungsgesellschaft mbH**

**IAIG**

23923 Seimsdorf, Ihlenberg 1  
Tel. 03882/300  
Fax 03882/30105

**Projekt** Deponie Ihlenberg - I 14/04  
Basisbaubereich BA 7/8 Süd und BA 7 West

Datum	Name	<b>Umgestaltung der Niederschlagswasserbehandlung und Sickerwasserabklärung</b> <b>P1 - Lageplan Teilblatt Nord</b>	Zeichnungsnummer P1 Blatt-Nr. 1600/9r1 02/10
Gez.			
Bearb.			
Meldestab:	1:500		

Versorgungsgtg. im Bankett bzw. in der westl. Ringstraße Elektro, Drainage, Sickerwasser

Anschlussblatt Teilblatt Süd