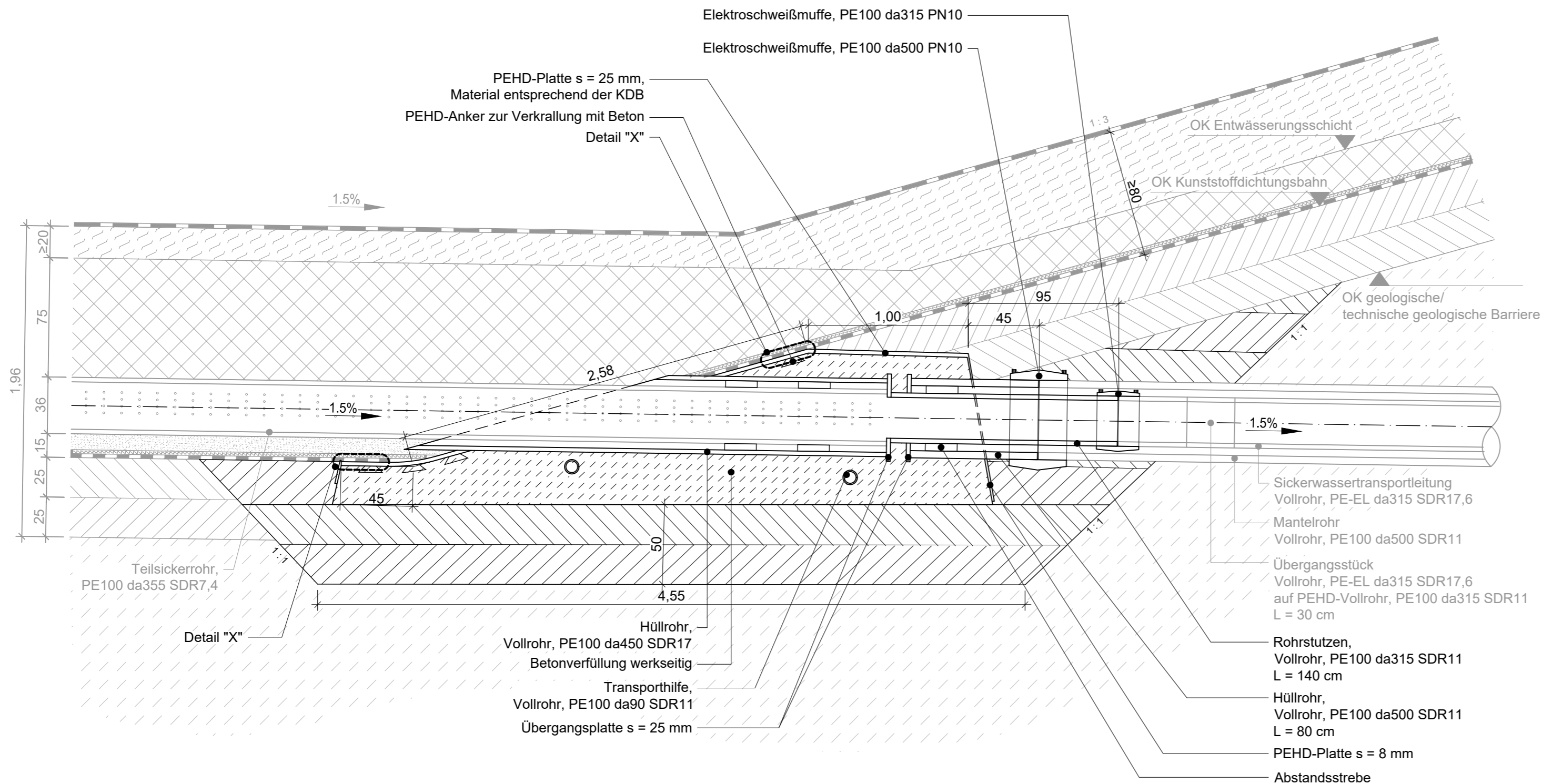
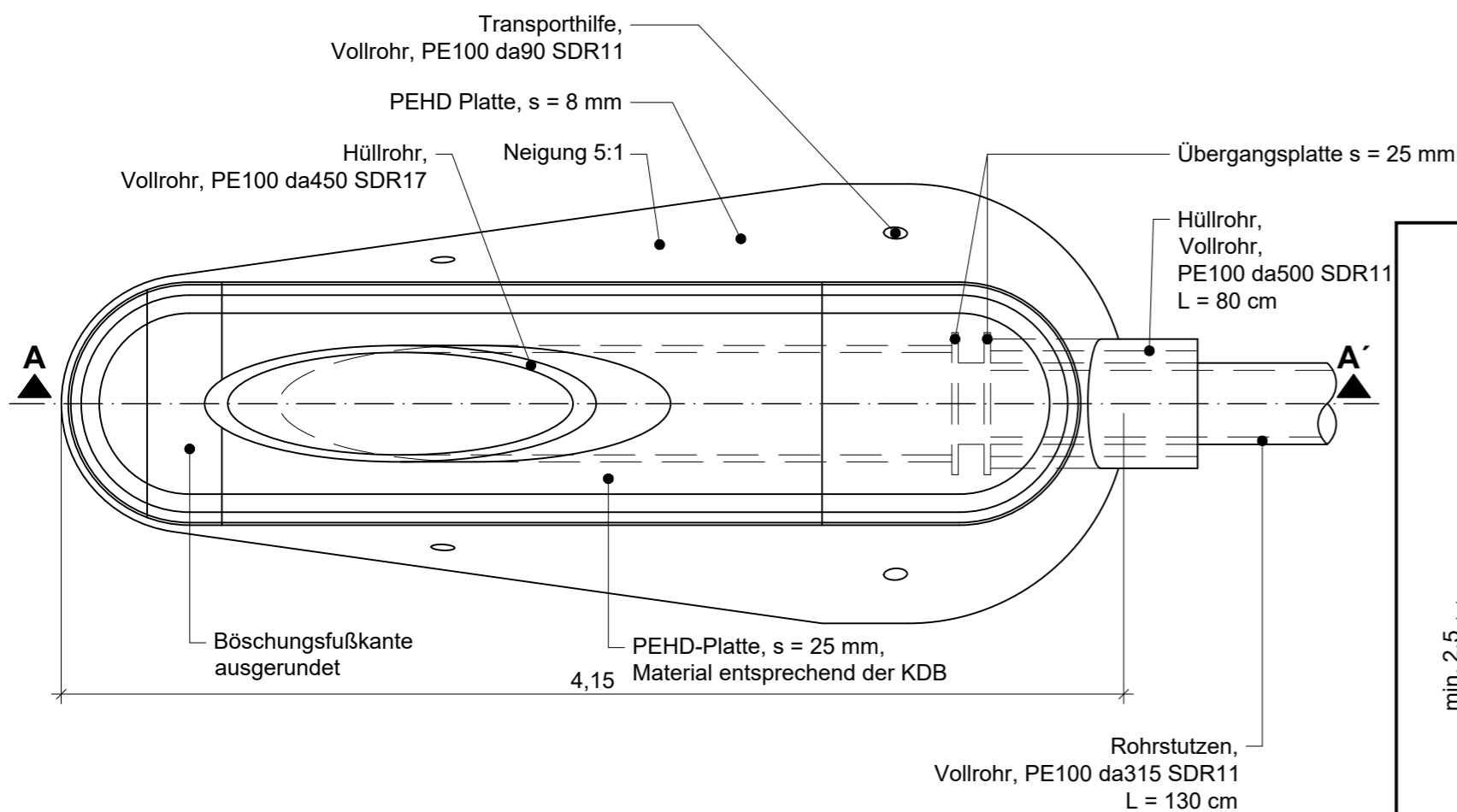


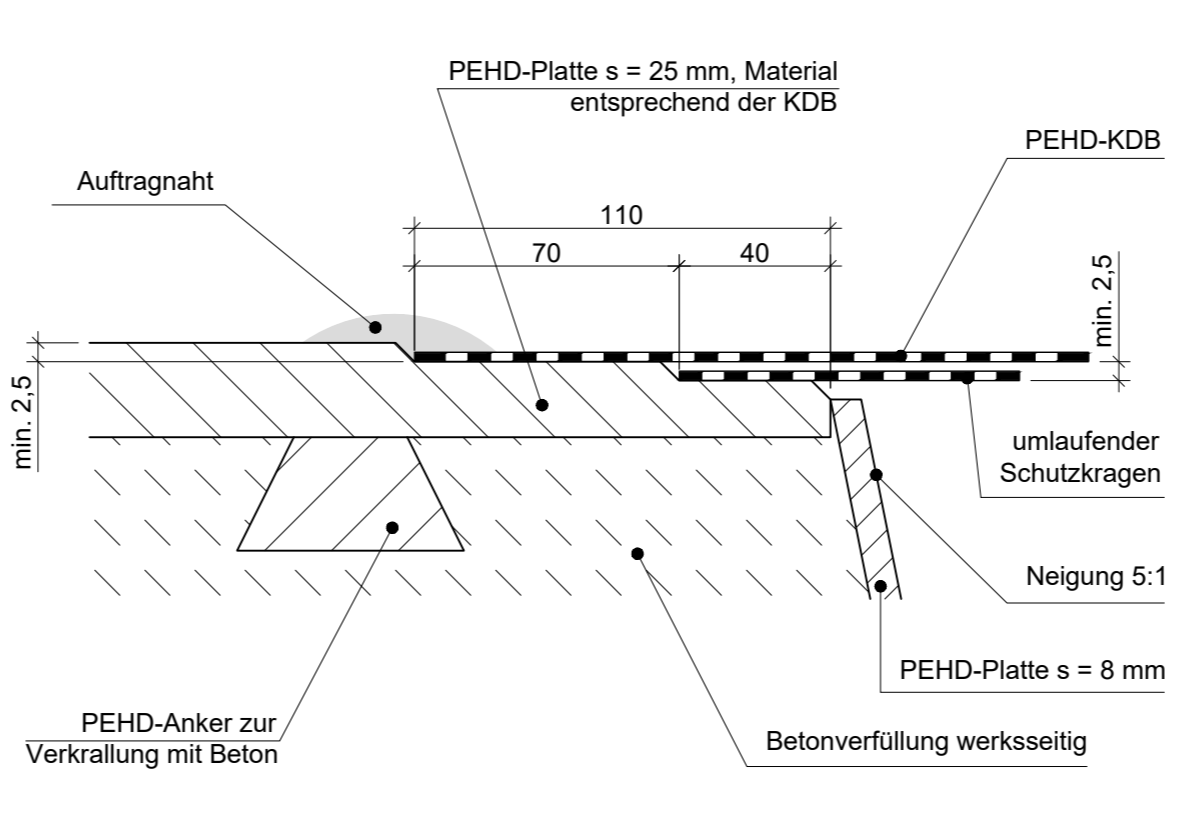
Detail Dichtungsdurchdringung, Tiefpunkt  
Schnitt A - A'  
M 1 : 25



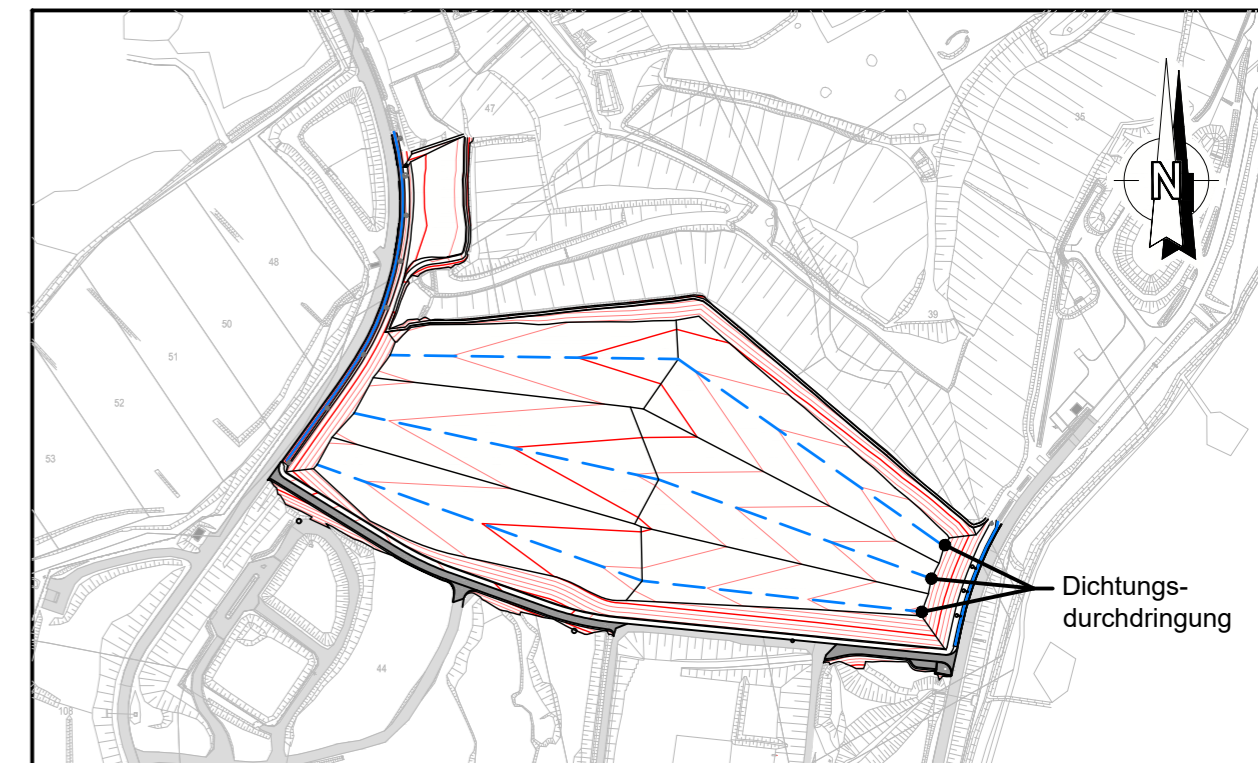
Draufsicht Durchdringungsbauwerk  
M 1 : 25



Detail "X"  
M 1 : 2



Übersichtslageplan M 1 : 5.000



Legende

Nicht dargestellte Zeichnungsbestandteile sind der Beschriftung im Plan zu entnehmen. Bereits bestehende Komponenten sind in grau dargestellt.

- temporär verlegte Witterungsschutzfolie (Betriebliche Maßnahme zur Reduzierung des Sickerwasseranfalls bis zum Beginn der Abfalleinlagerung)
- Systemaufbau Basisabdichtung:**
- Schutzschicht,  $d_{\text{Schutz}} \geq 30 \text{ cm}$ , ergänzend zur Entwässerungsschicht (EWS), Mächtigkeit der Schutzschicht zzgl. der EWS:  $d_{\text{EWS}} + d_{\text{Schutz}} \geq 80 \text{ cm}$ , filterstabil zur EWS oder gleichwertig (z.B. Trennvlies)
- Entwässerungsschicht (EWS),  $d_{\text{EWS}} \geq 30 \text{ cm}$  bei  $> 10\%$  Böschungsneigung,  $d_{\text{EWS}} \geq 50 \text{ cm}$  bei  $\leq 10\%$  Böschungsneigung,  $k$  (langfristig)  $\geq 1 \times 10^{-3} \text{ m/s}$   
Mächtigkeit der Entwässerungsschicht zzgl. der Schutzschicht:  $d_{\text{EWS}} + d_{\text{Schutz}} \geq 80 \text{ cm}$
- Schutzschicht gemäß BAM-Richtlinie, z.B. Sandschutzmatte (MDDS), mit BAM-Zulassung, oder gleichwertiges Schutzschichtsystem gemäß BAM
- 2,5 mm PEHD-Kunststoffdichtungsbahn (KDB), mit BAM-Zulassung
- mineralische Dichtung,  $k \leq 5 \times 10^{-10} \text{ m/s}$ ,  $d \geq 50 \text{ cm}$ , 2-lagig à 25 cm
- vorhandene geologische Barriere,  $k \leq 1 \times 10^{-9} \text{ m/s}$ ,  $d \geq 5,00 \text{ m}$ , bzw. unter Berücksichtigung der erforderlichen Schutzwirkung, teilweise Ausführung als technische Barriere.

Hinweis: Die Darstellung der Details erfolgt schematisch, Geokunststoffe sind überhöht gezeichnet. Grate und Kehlen im Bereich der Kunststoffdichtungsbahn sind, wenn nicht dargestellt, entsprechend dem erforderlichen Biegeradius der Bahnen auszurunden.

Projekt <b>Deponie Ihlenberg - I 14/04</b> <b>Basisbauabschnitt BA 7/8 Süd und BA 7 West</b>		
Auftraggeber Ihlenberger Abfallentsorgungsgesellschaft mbH		für den Antragsteller Selmsdorf, den 05.09.2023
		Ihlenberg 1 23923 Selmsdorf Tel. 038823/300 Fax 038823/30105
Planverfasser <b>Umtec   Prof. Biener   Sasse   Konertz</b> Partnerschaft Beratender Ingenieure und Geologen Haferwende 7 28357 Bremen		für den Planverfasser Bremen, den 05.09.2023
Telefon: 0421 / 20759 - 0 E-Mail: info@umtec-partner.de www.umtec-partner.de		gez. H. Forster H. Forster
Projekt-Nr <b>U255017</b>		gez. i.V. M. Au i.V. M. Au
bearbeitet <b>Becker</b>		<b>Genehmigungsplanung</b>
gezeichnet <b>Dresbach</b>		Plan darstellung
geprüft QS ros		geprüft VP/PL ts
<b>Detail Sickerwasserfassung</b> Teil VI - Durchdringungsbauwerk, Tiefpunkt		Datum <b>21.08.2023</b>
		Maßstab <b>1 : 25</b>
		Blatt <b>2550GP560</b> 02 - 0278