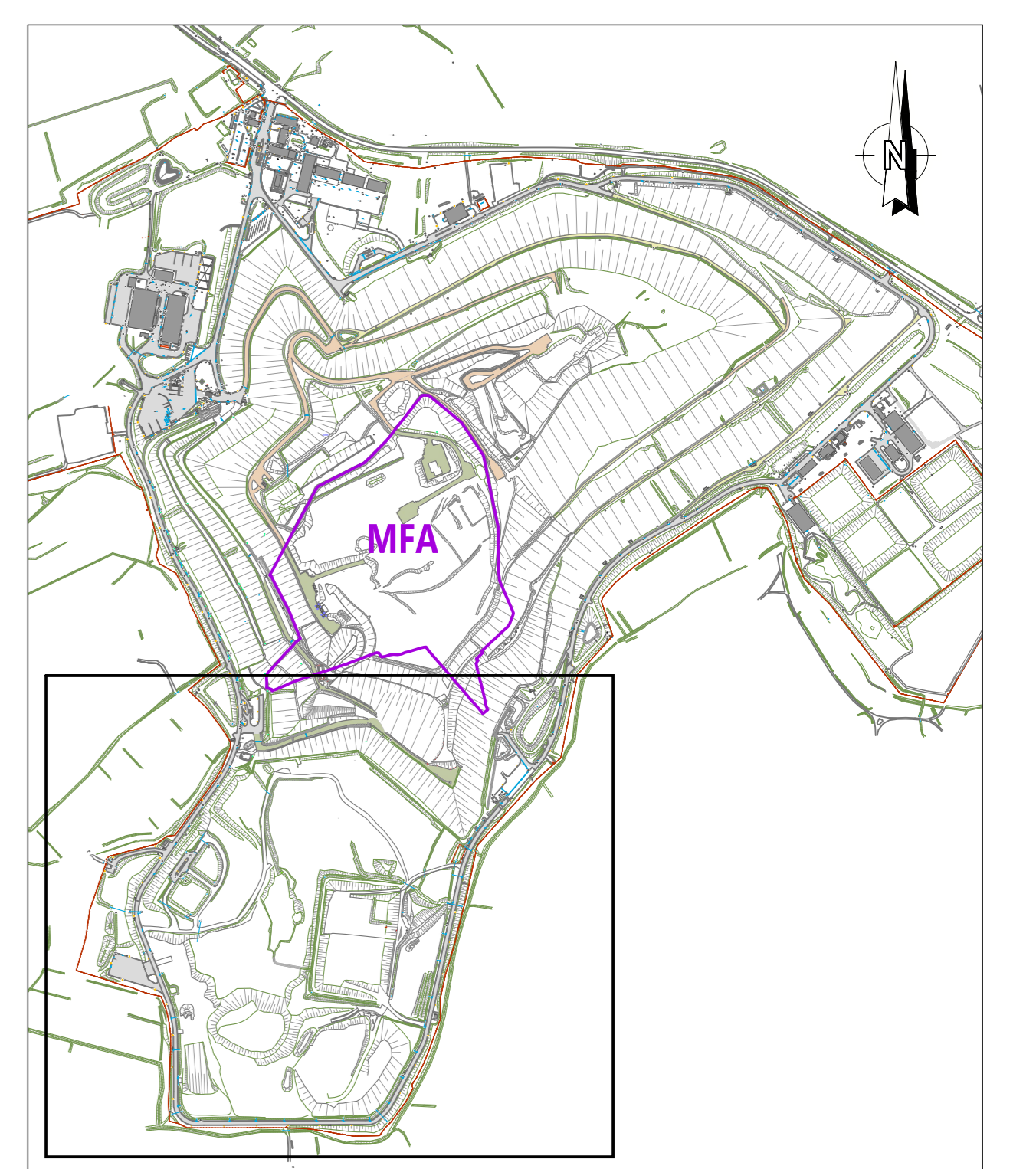


- Legende**
- Geländebruchlinien, Topographie
 - Böschung
 - Höhenkoten Bestand
 - Gebäude / Bauwerke
 - Betriebsstraßen und -wege
 - Zaun
 - GWM 97
 - Bauabschnittsgrenze Deponiebasis
 - Grenze Kunststoffdichtungsbahn (BA 7/8 Süd) - Planung + BA 7 West
 - Grenze der Deponieabschnittstrennung MFA (multifunktionale Abdichtung)
 - Achse Rundumfahrung mit Angabe der Station sowie der Kurvenradien (R)
 - Regenwasserschacht mit Angabe der Ifd. Nr. sowie der Schachtdeckel- und Schachthöhe
 - Regenwasserleitung mit Angabe des Durchmesser und Material sowie der Längsneigung
 - Regenwasserablaufleitung mit Angabe des Durchmesser und Material
 - Sauerwasserleitung mit Angabe des Durchmesser und Material
 - Trinkwasserleitung mit Angabe des Durchmesser und Material
 - Oberflächenwasserdurchlaufleitung mit Angabe des Durchmesser
 - Sickerwasserspülschacht mit Angabe der Ifd. Nr. sowie die Einlaufrohrhöhe vorgelagerter Schacht
 - Oslchlammfang
 - Sickerwassertransportleitung mit Angabe der Ifd. Nr. und des Durchmesser
 - Sickerwasserabsauger (Sauger) mit Angabe der Ifd. Nr. und des Durchmesser
 - Brauchwasservollrohrleitung mit Angabe des Durchmesser und Material
 - Brauchwasserdränrohrleitung mit Angabe des Durchmesser und Material
 - Sickerwasserschacht
 - Sickerwasser- / Schwarzwasserleitung mit Angabe des Durchmesser und Material (m Deponie-Bereich)
 - Sickerwasserleitung mit Angabe des Durchmesser und Material
 - Bodenbereitstellungsfläche



Hinweis
 Grundlage der Darstellung ist der Bestandslageplan der IAG "aktuelle_Topografie_Jan_2023".
 Höhenbezug: HN76, Lagestatus: lokales Netz

Projekt Deponie Ihlenberg - I 14/04 Basisbauabschnitt BA 7/8 Süd und BA 7 West		
Auftraggeber Ihlenberg 1 23923 Semsdorf Tel. 03882/300 Fax 03882/30105	für den Antragsteller Semsdorf, den 05.09.2023 gez. H. Forster gez. i.V. M. Au i.V. M. Au	
Planverfasser Urmtec Prof. Biener Sasse Konertz Partnerschaft Beratender Ingenieure und Geologen Haferswende 7 28337 Bremen Telefon: 0421 / 20759 - 0 E-Mail: info@urmtc-partner.de www.urmtc-partner.de	für den Planverfasser Bremen, den 05.09.2023 gez. T. Sasse T. Sasse	
Projekt-Nr. U255017	Leistungsphase Genehmigungsplanung	Datum 21.08.2023
bearbeitet Becker	Planerstellung Bestandslageplan baubeeinflusster Bereich	Maßstab 1 : 1.000
gezeichnet Böe	geprüft ros ts	Blatt 2550GP020 1/2

Sohlhöhe vorhandener Zulaufgraben: 39,96 m NHN

