

(\*) Die Darstellung zeigt die Umrisse des verändert zugeschnittenen DA 7 bei einer maximalen Ausnutzung des BA 7/8 Süd nach Süden im Sinne des durch die OK Abfallprofilierung von 118 m NN vorgezeichneten Volumens. Die Untersuchungen sind vorsorglich entsprechend weit ausgestaltet und beziehen sich insbesondere auch auf den geänderten Betrieb der Deponie Ihlenberg im verändert zugeschnittenen DA 7 im Bereich der BA 7/8 Süd und BA 7 West bis hin zu der in der vorstehenden Darstellung senkrecht verlaufenden gestrichelten Linie.

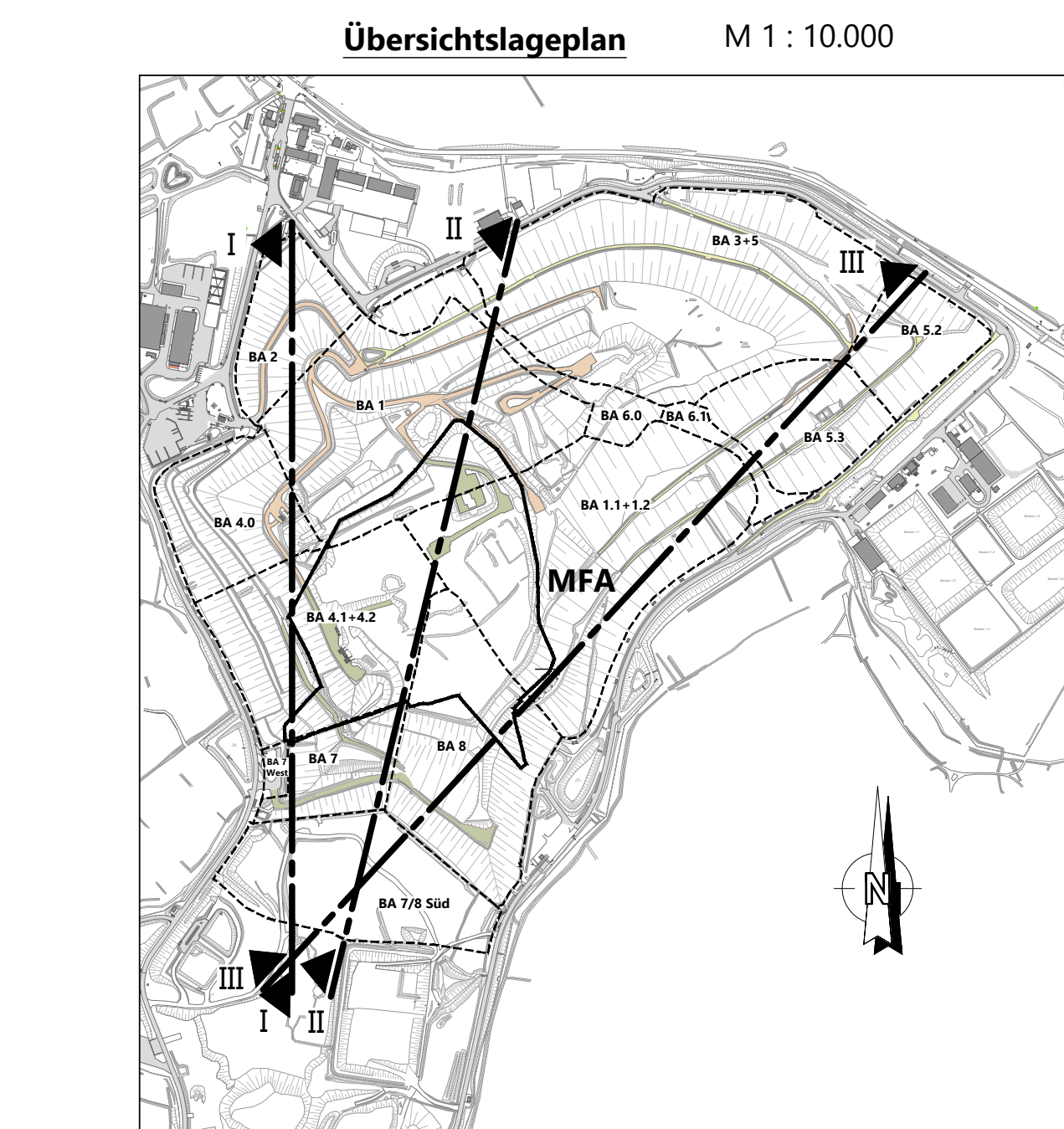
(\*\*) Der Darstellung lässt sich zudem informativ die ungefähre Grenze des nach dem Stand der Technik möglichen Ausbaus des DA 7 im Bereich des BA 7/8 Süd nach Süden für denjenigen Fall entnehmen, dass das vorliegende Vorhaben zugelassen werden sollte, jedoch keine sukzessive Nutzbarmachung von bisher nicht basisausgebauten Ablagerungsräumen jenseits BA 7/8 Süd im sog. südlichen Erweiterungsbereich erfolgen sollte.

(\*\*\*) Die Darstellung zeigt außerdem für den Fall, dass das vorliegende Vorhaben zugelassen werden sollte, wo sich der DA 7 bei einer maximalen Ausnutzung von BA 7 und BA 8 und des Bereichs oberhalb der MFA im Sinne des durch die OK Abfallprofilierung von 118 m NN vorgezeichneten Volumens fortsetzt.

**Legende:**

- Oberflächenabdichtung (OFAD) mit UK OFAD und OK OFAD (Die Darstellung der Oberflächenabdichtung erfolgt beispielhaft (nicht Bestandteil des Antrags).
- Kombinationsabdichtung / multifunktionale Abdichtung
- Kombinationsabdichtung gemäß DepV
- Kombinationsabdichtung vor Inkrafttreten der TA Abfall
- Kombinationsabdichtung gemäß TA Abfall
- mineralische Basisabdichtung (Entwässerungsleitungen (Steinzeug), hier nicht dargestellt)
- OK Gelände Stand 2020 (in nicht basisabgedichteten Bereichen)
- OK Abfallablagerung Stand Dezember 2020

BA (1990)    △ Basisabschnitt  
 DA            △ Baujahr des BA  
 DepV         △ Deponieverordnung  
 TA Abfall     △ Technische Anleitung Abfall  
 Kombinationsdichtung ± 2 Abdichtungskomponenten  
 1. verschweißte Kunststoffdichtungsbahn  
 2. mineralische Dichtungsschicht  
 Sauger; F    △ Drainageleitung (HD-PE) mit Angabe der lfd. Nr.



<b>Projekt</b> Deponie Ihlenberg - I 14/04 Basisbauabschnitt BA 7/8 Süd und BA 7 West		
Auftraggeber Ihlenberger Abfallentsorgungsgesellschaft mbH	für den Antragsteller Seimtsdorf, den 05.09.2023	
	Ihlenberg 1 23923 Seimtsdorf Tel. 038823/300 Fax 038823/30105	gez. H. Forster    gez. i.V. M. Au H. Forster        i.V. M. Au
Planverfasser Umtec   Prof. Biener   Sasse   Konertz Partnerschaft Berater Ingenieure und Geologen Hafenswende 7 28357 Bremen	für den Planverfasser Bremen, den 05.09.2023	gez. T. Sasse T. Sasse
Projekt-Nr. U255017	Leistungsphase <b>Genehmigungsplanung</b>	Datum 21.08.2023
bearbeitet Becker		Maßstab 1 : 1.000
gezeichnet Böe	Plandarstellung <b>Schematischer Längsschnitt I, II, und III</b>	Blatt 2550GP015
geprüft QS ros	geprüft u/fp ts	

U:\2550\U255017\_IAG\_Basis\_BA\_7\_8\IV\_Planer\CAD\BIB\_EP\_GP\_2550GP015.dwg