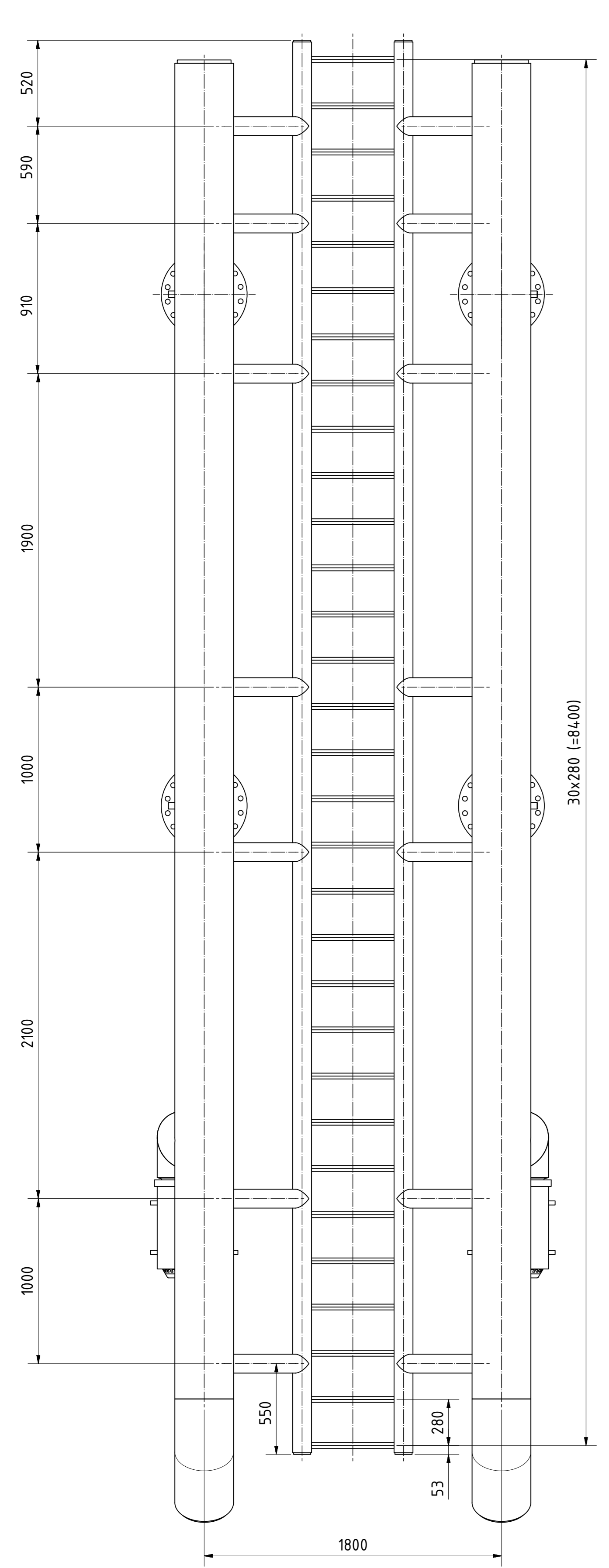
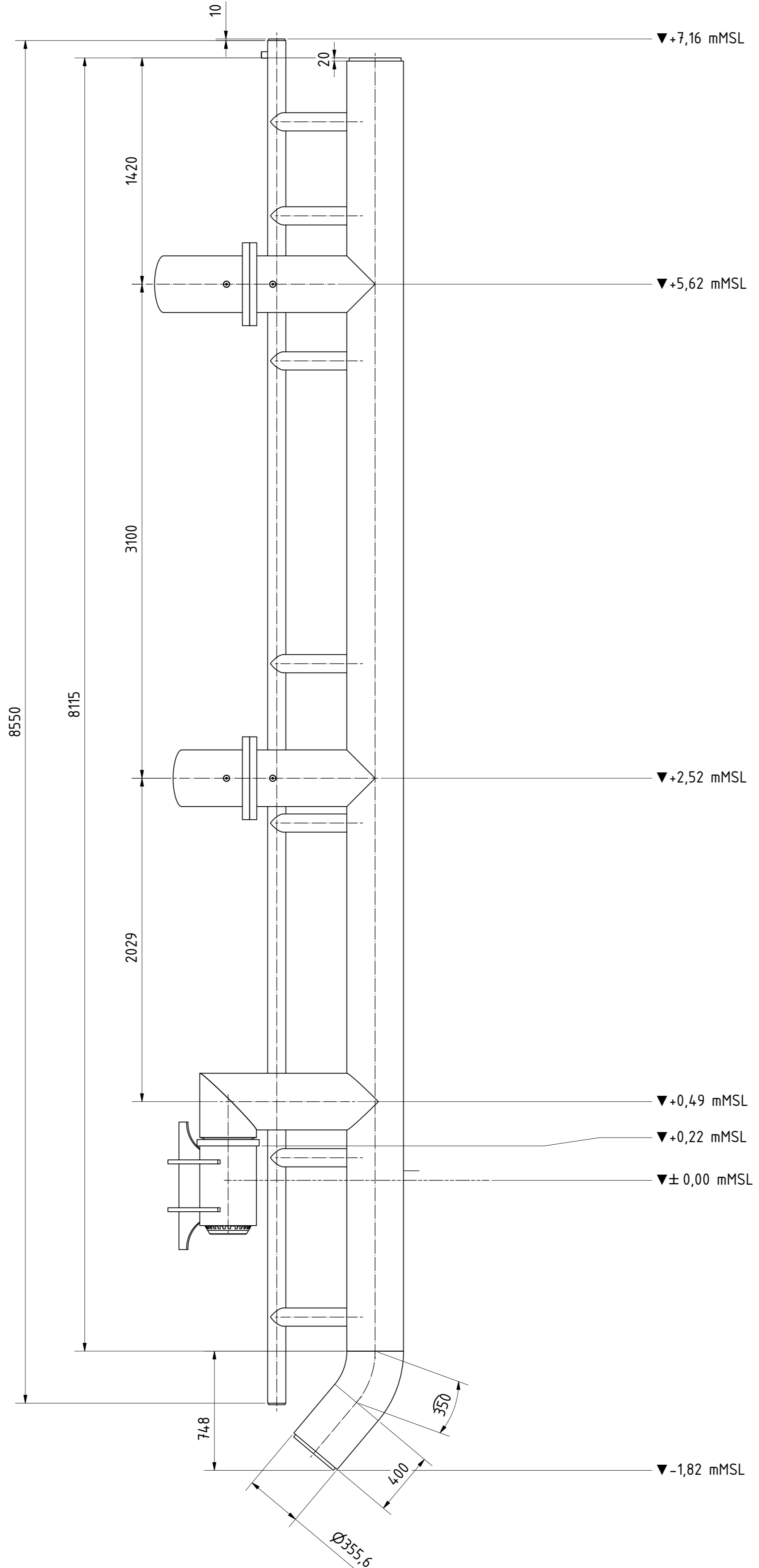


Pos.	Qty./Anzahl	Number/Nummer	Description/Benennung	Dimension/Abmaße	Norm	Material	Weight/Gewicht [kg]
1	2	D-044515	Fender	CHS-355.6x30.8095	DIN EN 10210-1	S355J2H	1950 kg
2	2	D-044515	Leiterholm	CHS-114.3x14.2.3550	DIN EN 10210-1	S355J2H	299.7 kg
3	4	D-044514	Blech	PL-20.10x125.6	DIN EN 10025-2	S355J2-N	13.1 kg
4	4	D-044521	Rohr	CHS-355.6x30.742.6	DIN EN 10210-1	S355J2H	147.8 kg
5	8	D-044520	Blech	PL-45.10x520	DIN EN 10025-2	S355J2-N	71 kg
6	4	D-044524	Blech	PL-10.104x104	DIN EN 10025-2	S355J2-N	0.7 kg
7	31	D-044526	Leiterschiene	LKT 25.520	DIN EN 10059	S355J2	2.3 kg
8	10	D-044519	Erlaubniszürm	RDS-40.40	DIN EN 10096-3	1.4462	0.4 kg
9	14	D-044523	Rohr	CHS-114.3x14.2.888	DIN EN 10210-1	S355J2H	22.4 kg
10	2	D-044513	Rohrbogen	CHS-355.6x30.748.9	DIN EN 10210-1	S355J2H	180.4 kg
11	2	D-047267	Rohr	CHS-355.6x30.551.3	DIN EN 10210-1	S355J2H	119.7 kg
12	2	D-047201	Rohr	CHS-355.6x30.1188.4	DIN EN 10210-1	S355J2H	192.8 kg
13	2	D-047200	Rohr	CHS-355.6x30.416	DIN EN 10210-1	S355J2H	55.2 kg
14	2	D-047202	Blech	PL-40.10x390	DIN EN 10025-2	S355J2-N	37.9 kg
15	2	D-045795	Rohr	CHS-244.5x20.530	DIN EN 10210-1	S355J2H	87.9 kg
16	2	D-045791	Gummiführung-unten	288x288x500		Gummi, vulkanisiert	9 kg
17	2	D-047204	Blech	BL 20x214.5x214.5	DIN EN 10025-2	S355J2-N	5.9 kg
18	2	D-047228	Rohr	RO 355.6x30.0.500	DIN EN 10210	S355J2H	118.5 kg
19	2	D-047229	Blech	PL-30.139x800	DIN EN 10025-2	S355J2-N	20.9 kg
20	8	D-047230	Verstärkungsplatte	PL-25.213x326.6	DIN EN 10025-2	S355J2-N	8.2 kg
21	2	D-047249	Rohr	CHS-355.6x30.434.9	DIN EN 10210-1	S355J2H	92.7 kg

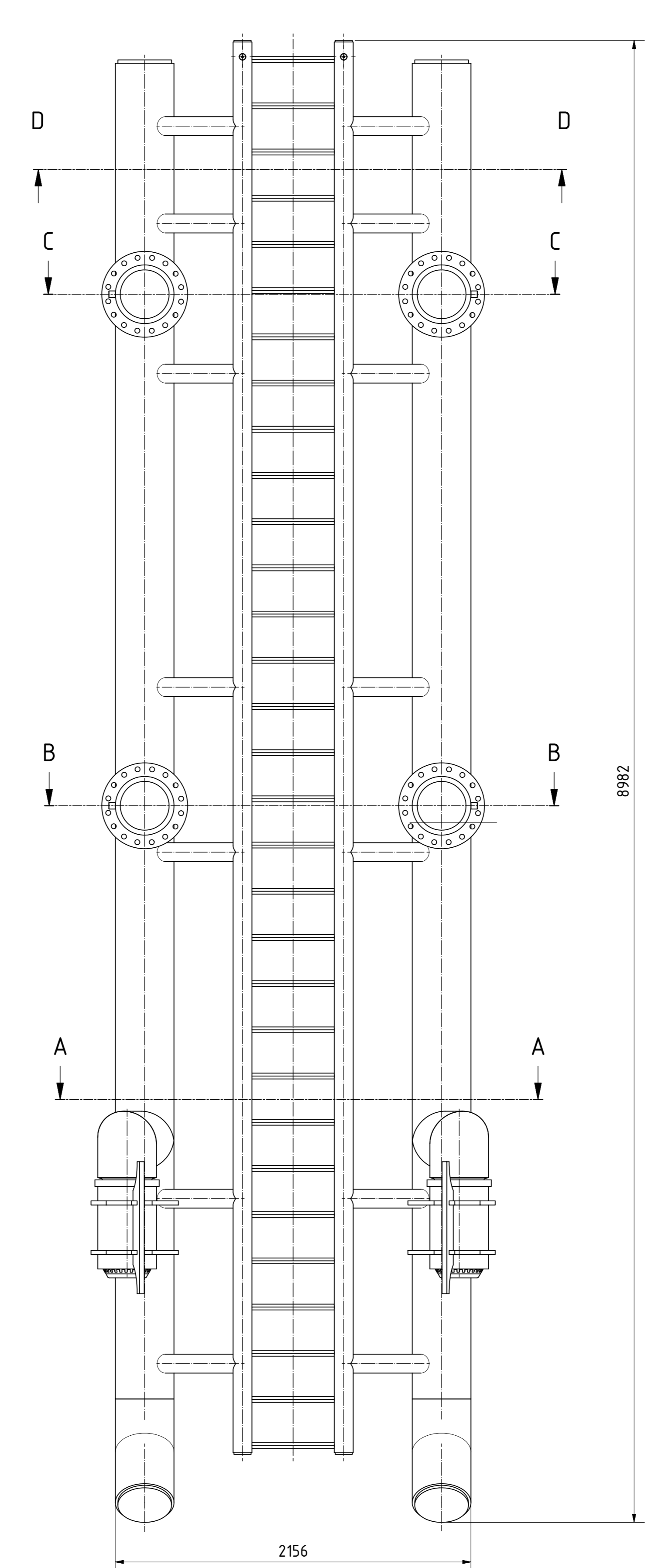
Vorderansicht (1 : 20)



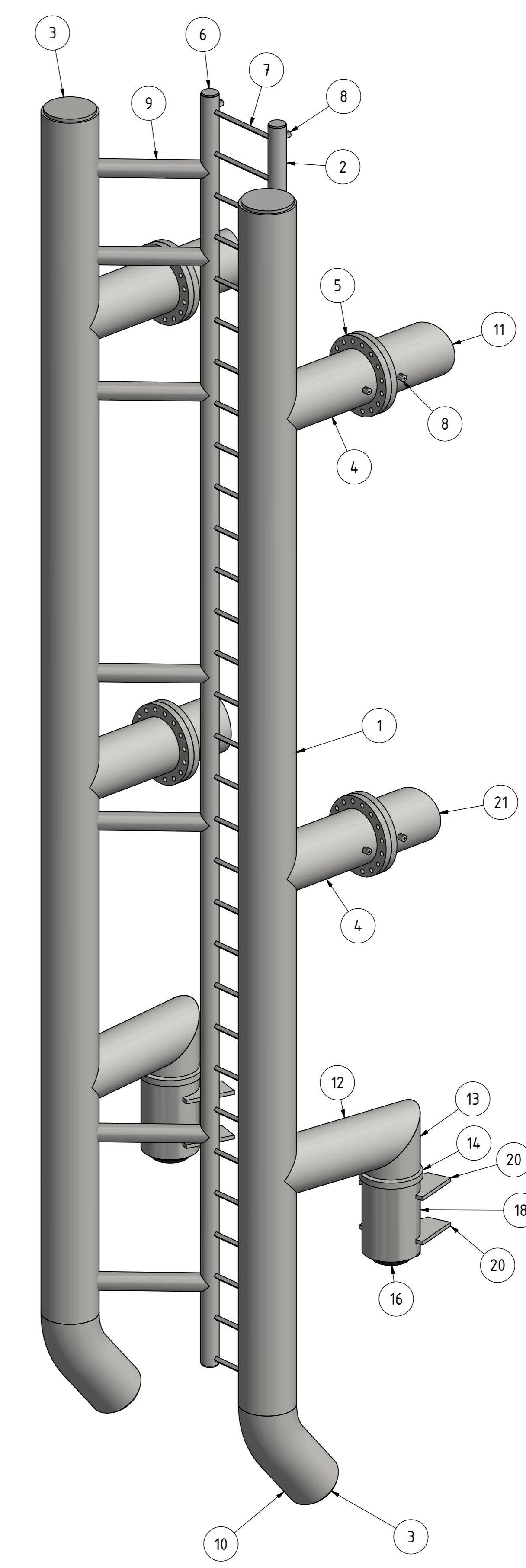
Seitenansicht (1 : 20)



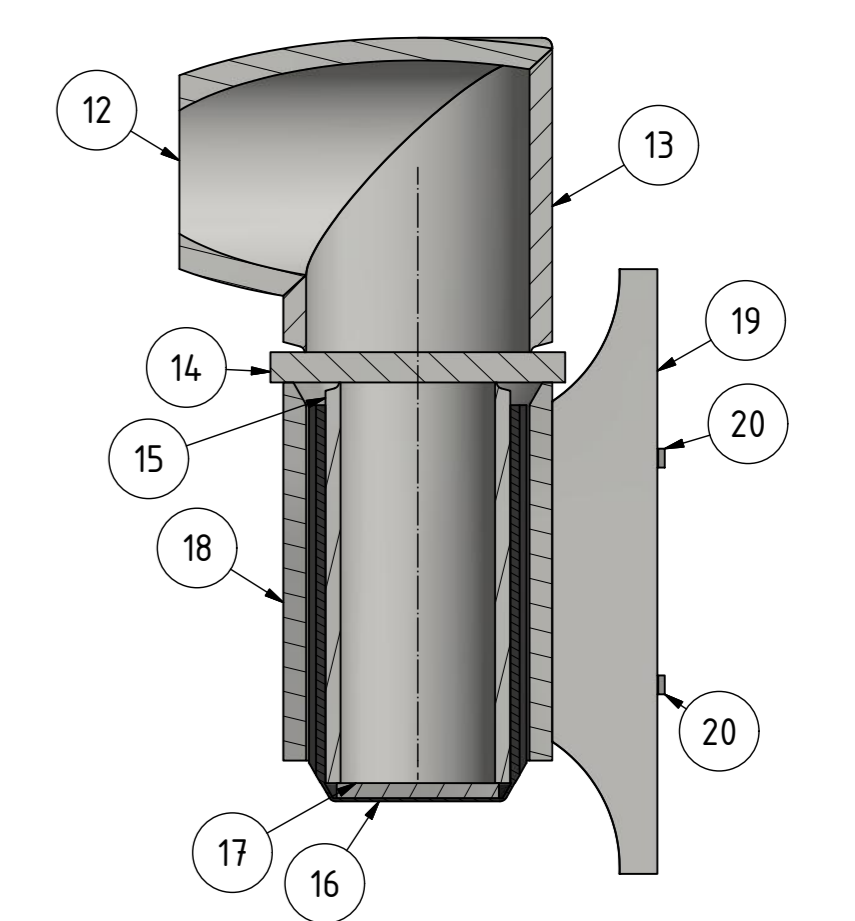
Rückansicht (1 : 20)



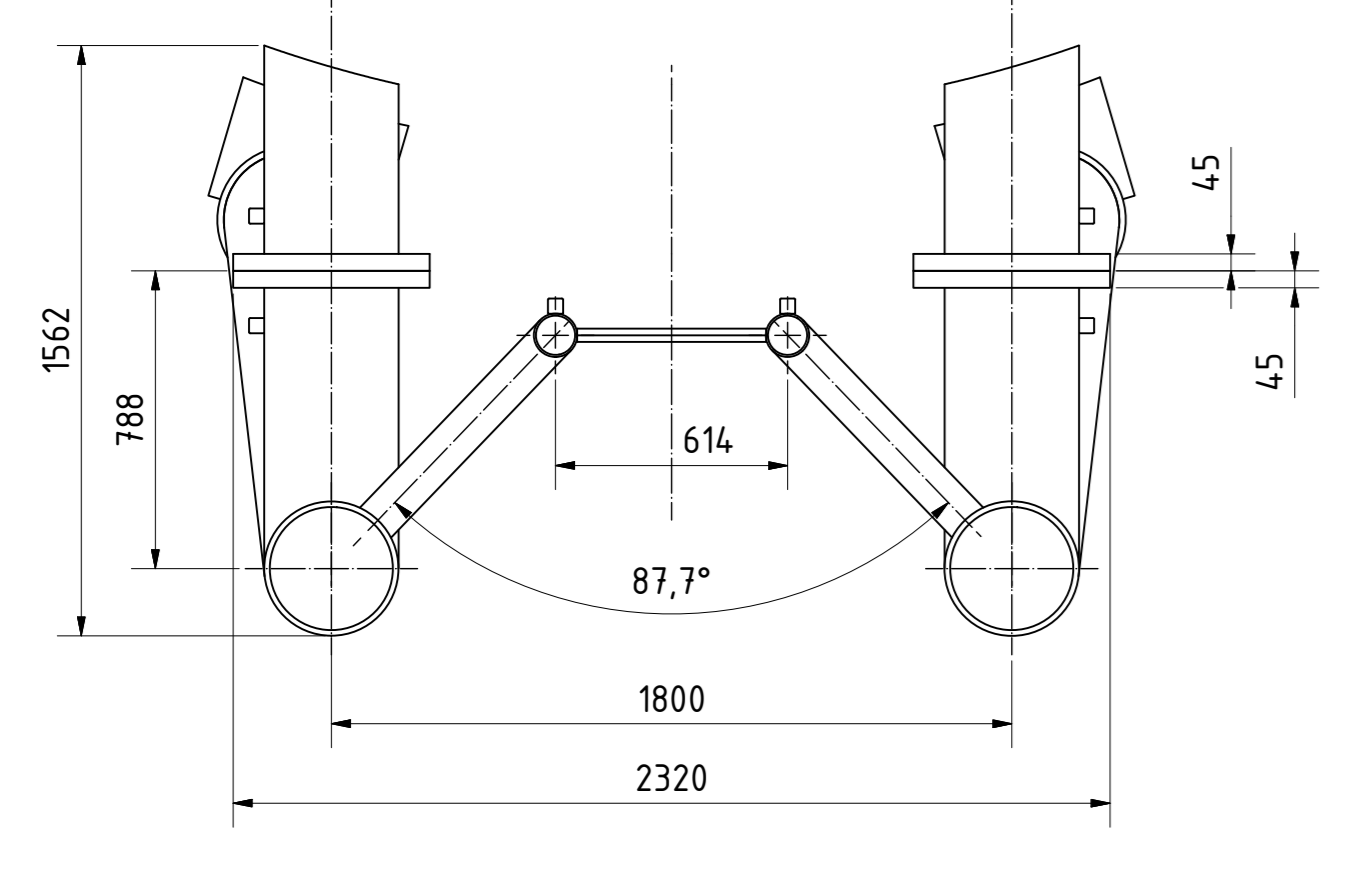
Bootsanleger
7954 kg



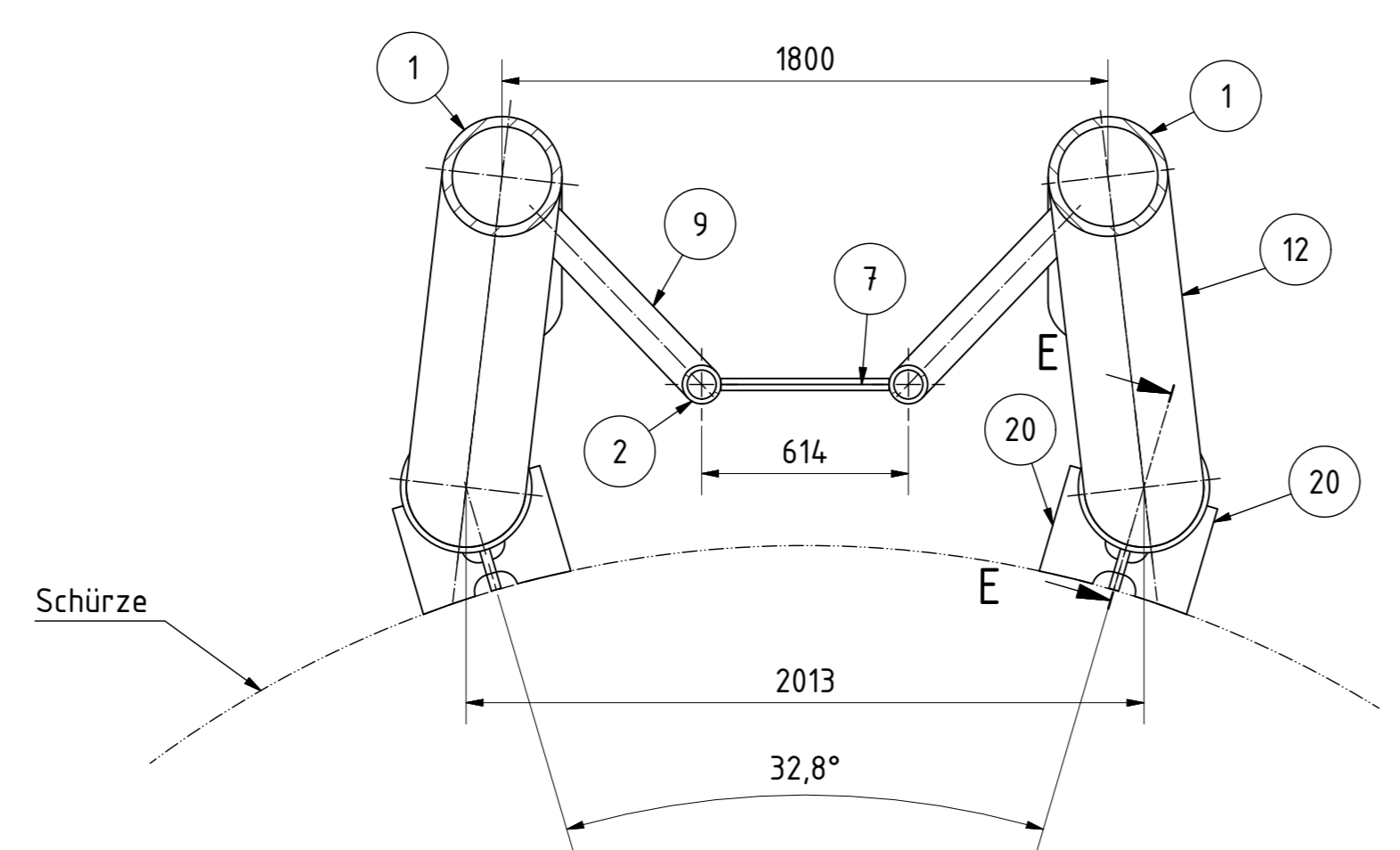
Schnitt E-E (1 : 10)
Prinzipdarstellung Konsolen



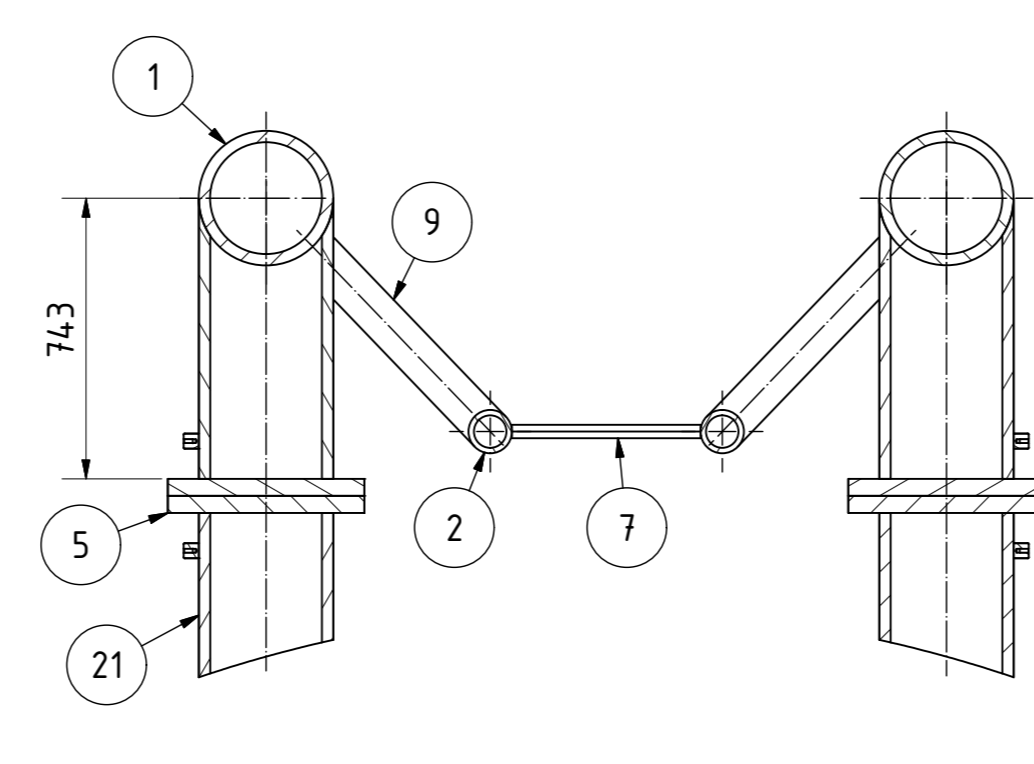
Draufsicht



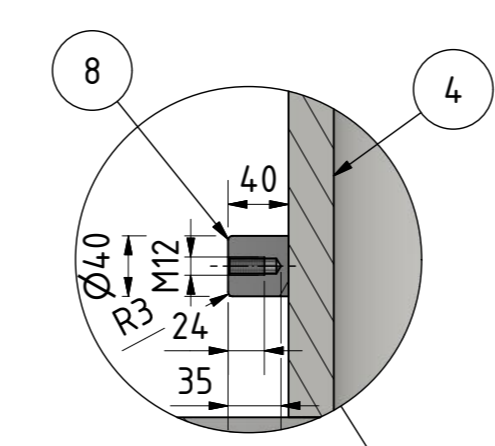
Schnitt A-A



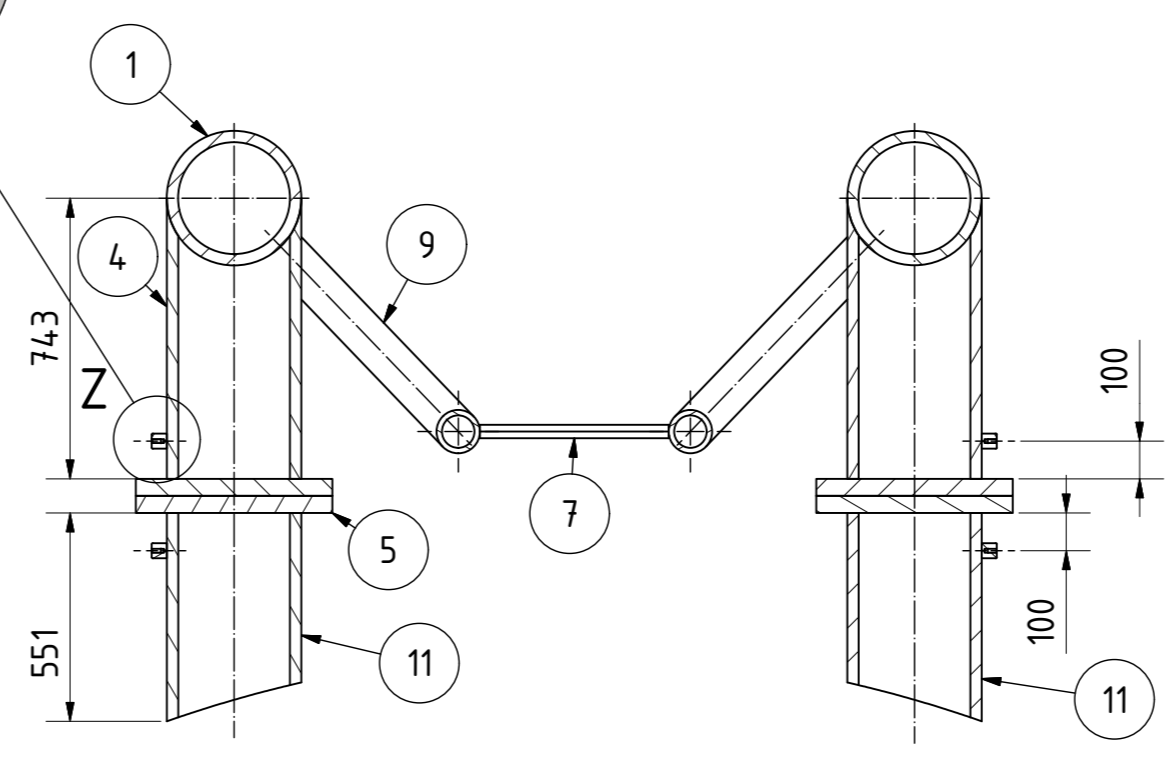
Schnitt B-B



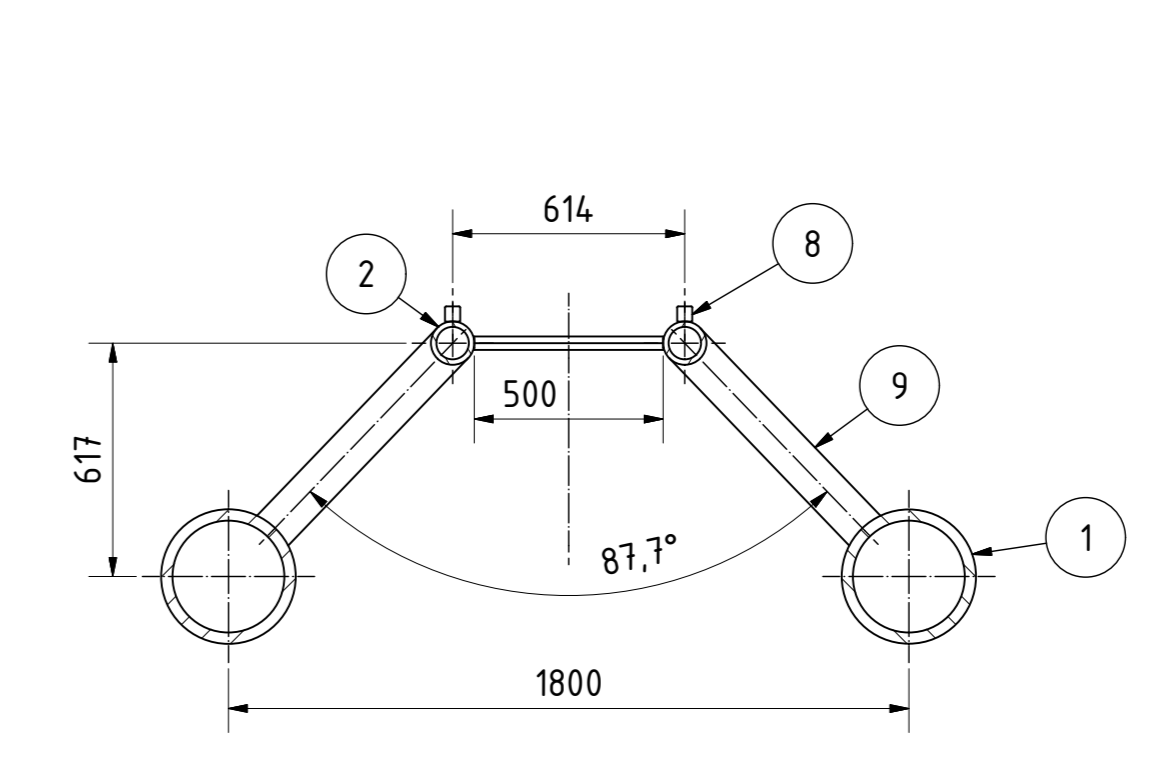
Detail Z (1 : 5)



Schnitt C-C



Schnitt D-D



Hinweis
Z-Güten sind in Abhängigkeit von Wandstärken, Lastverteilung und Schweißaspekten zu berücksichtigen.

04 Anschlüsse Sekundärstahl an den Primärstahl werden in der Ausführungsplanung detailliert und nachgewiesen.

Revision	Datum	Beschreibung	Gezeichnet	Geprüft	Genehmigt
04	14.10.19	Hinweistext ergänzt	ESc	MSz	FLue
03	09.09.19	Redaktionelle Änderungen	TPa	IWAo	FLue
02	05.12.18	Änderungen laut Kommentarblatt	KBa	IWAo	FLue
01	23.11.18	Erstveröffentlichung	KBa	IWAo	FLue

Offshore Windpark ARCADIS Ost 1 - Konzeptionelle Planung -		
Zeichnungsname Bootsanleger MHI Vestas V174-9.5 MW	Rev. JBO 04	
Zeichnungsnummer JBO 18A539-JBO-DWMPCC-DE-4501	Rev. JBO 04	Parkwind Ost Sonnenplatz 1 61118 Bad Vöbel
		JBO Besondere Ingenieurbüro im Bauwesen

Status	Kundenprojektd-ID	JBO Projektnummer	Seitenzahl	Maßstab	Baugröße
IFR	A01	18A539	1/1	1:20	A0