

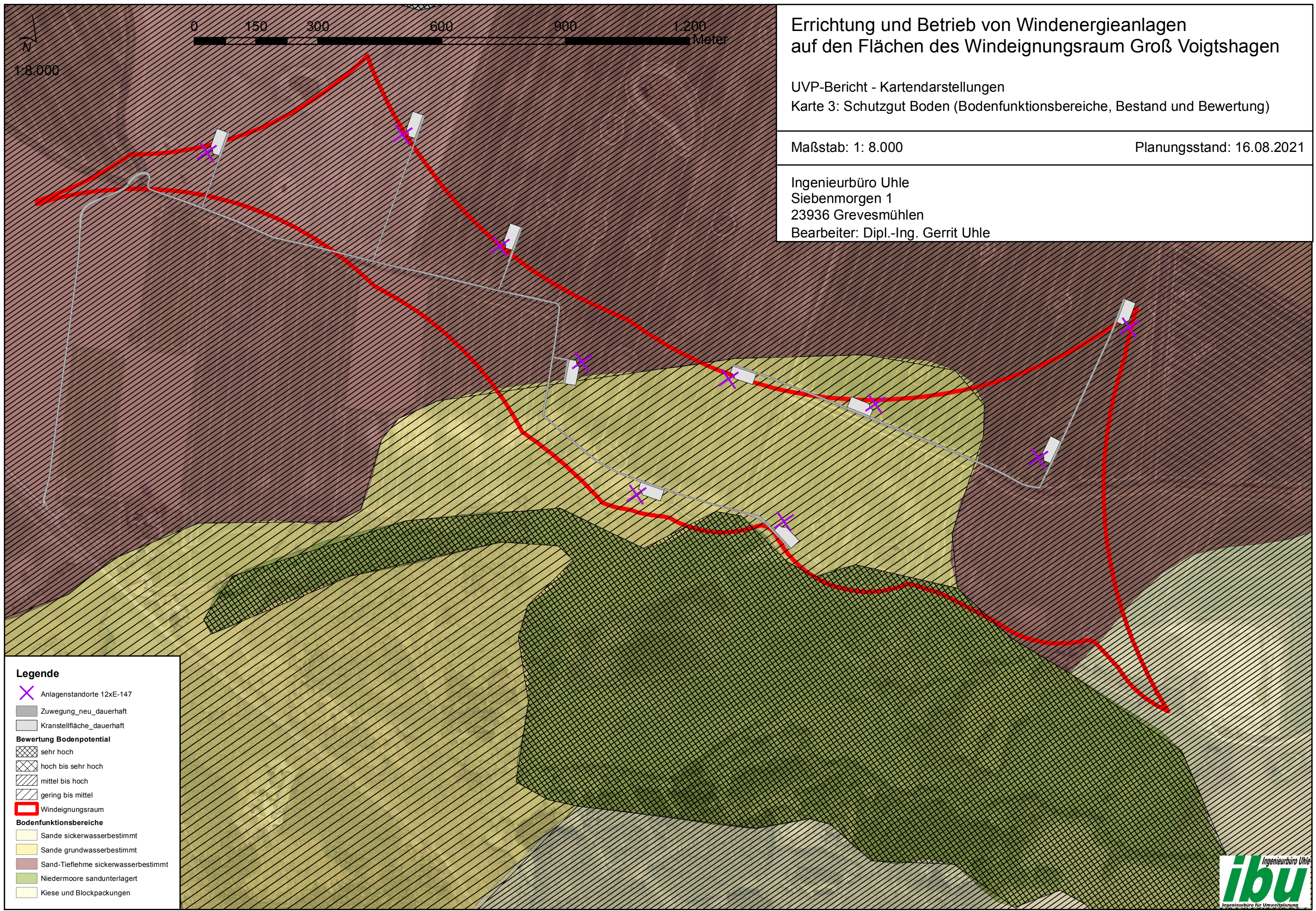
Errichtung und Betrieb von Windenergieanlagen auf den Flächen des Windeignungsraum Groß Voigtshagen

UVP-Bericht - Kartendarstellungen
Karte 3: Schutzgut Boden (Bodenfunktionsbereiche, Bestand und Bewertung)

Maßstab: 1: 8.000

Planungsstand: 16.08.2021

Ingenieurbüro Uhle
Siebenmorgen 1
23936 Grevesmühlen
Bearbeiter: Dipl.-Ing. Gerrit Uhle



Legende

- Anlagenstandorte 12xE-147
- Zuwegung_neu_dauerhaft
- Kranstellfläche_dauerhaft
- Bewertung Bodenpotential**
- sehr hoch
- hoch bis sehr hoch
- mittel bis hoch
- gering bis mittel
- Windeignungsraum
- Bodenfunktionsbereiche**
- Sande sickerwasserbestimmt
- Sande grundwasserbestimmt
- Sand-Tieflehme sickerwasserbestimmt
- Niedermoore sandunterlagert
- Kiese und Blockpackungen

