

**Legende**

Vorhaben

- ⊙ Geplante WEA
- 1 km-Radius um Vorhaben
- 3 km-Radius um Vorhaben

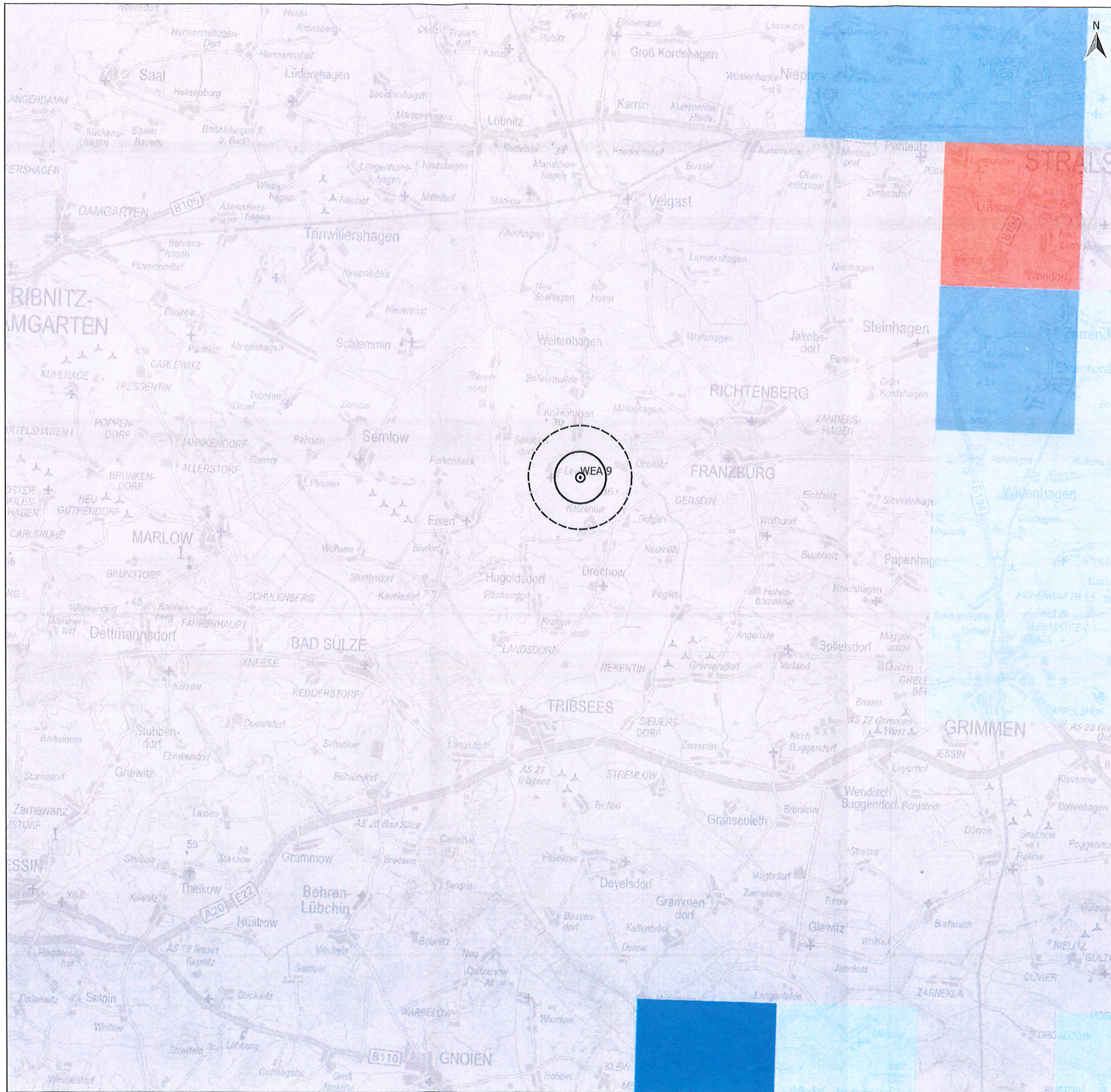
Fischadler 2016 (Raster)

- FISCHADLER 2016 (Raster)  
Anzahl Horste 2016/MTBQ
- 1
  - 2
  - 3
  - 4
  - 5
  - 6
- 2007-2015 MTBQ mind. einmal besetzt

Windenergievorhaben Eixen

Verbreitung Fischadler MV (Rasterdarstellung)

AUFTRAGGEBER:	EEN GmbH Herrenhufenstraße 1 17489 Greifswald		
AUFTRAGNEHMER:	STADT LAND FLUSS Dorfstraße 6 18211 Rabenhorst		
DATUM:	Maßstab:	Verfasser:	
15.06.2021	1:150.000 @ A3	Speicher	



**Legende**

**Vorhaben**

- ⊙ Geplante WEA
- 1 km-Radius um Vorhaben
- 2 km-Radius um Vorhaben

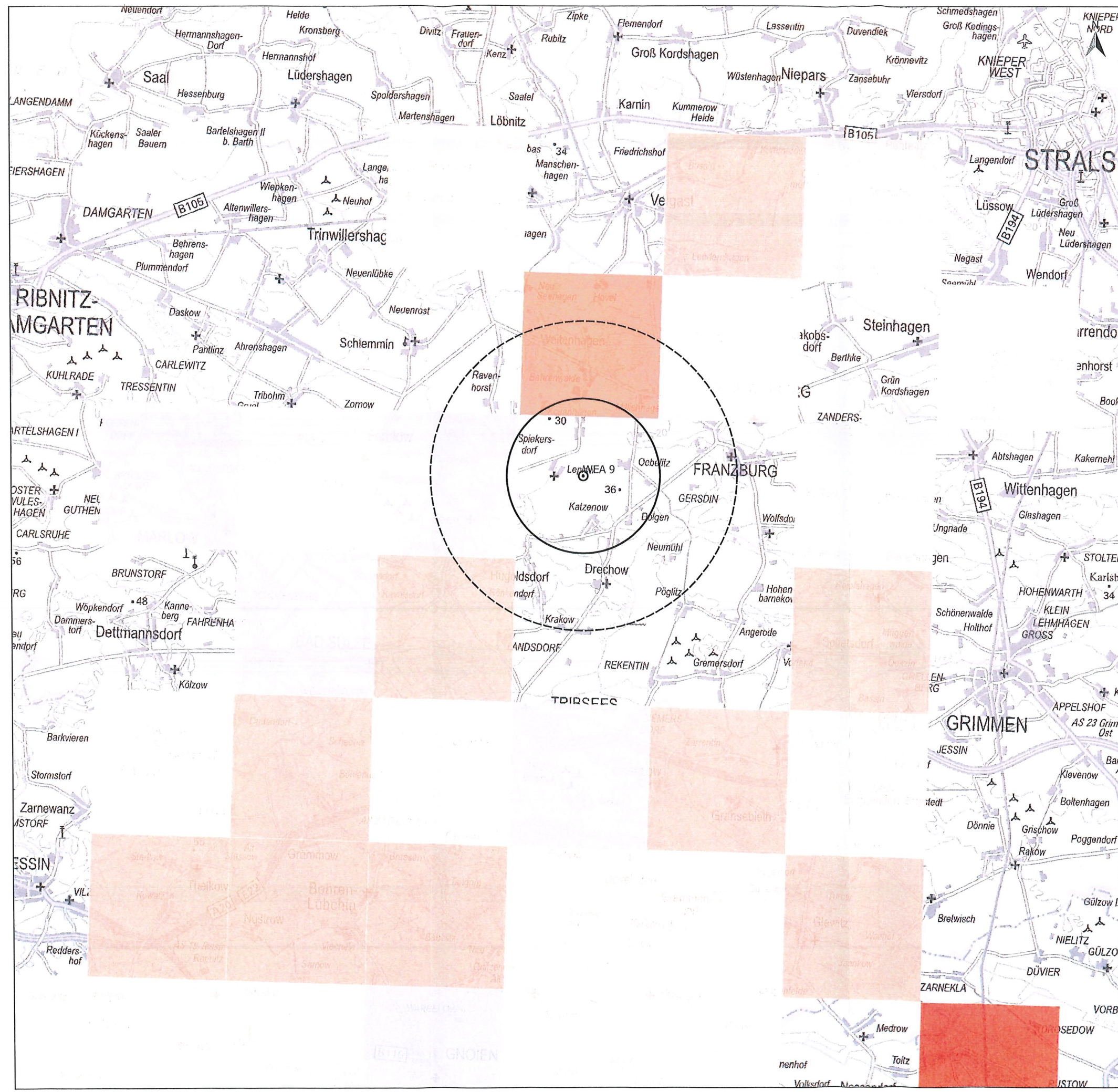
**Rotmilankartierung 2011-2013 Raster**

- Rotmilankartierung 2011-2013 (Raster)  
höchste Anzahl Brut- bzw. Revierpaare im Zeitraum
- nicht kartiert
  - kein Vorkommen
  - 1
  - 2
  - 3
  - mindestens 4

**Windenergievorhaben Eiben**

**Verbreitung Rotmilan MV (Rasterdarstellung)**

AUFTRAGGEBER:	EEN GmbH Herrenhufenstraße 1 17489 Greifswald		
AUFTRAGNEHMER:	STADT LAND FLUSS Dorfstraße 6 18211 Rabenhorst		
DATUM:	Maßstab:	Verfasser:	
15.06.2021	1:150.000 @ A3	Speicher	



**Legende**

**Vorhaben**

- Geplante WEA
- 3 km-Radius um Vorhaben
- 6 km-Radius um Vorhaben

**Schreiadler 2016 (Raster)**

**SCHREIADLER 2016 (Raster)**

**Anzahl Horste 2016/MTBQ**

- 1
- 2
- 3
- 4

2007-2015 MTBQ mind. einmal besetzt

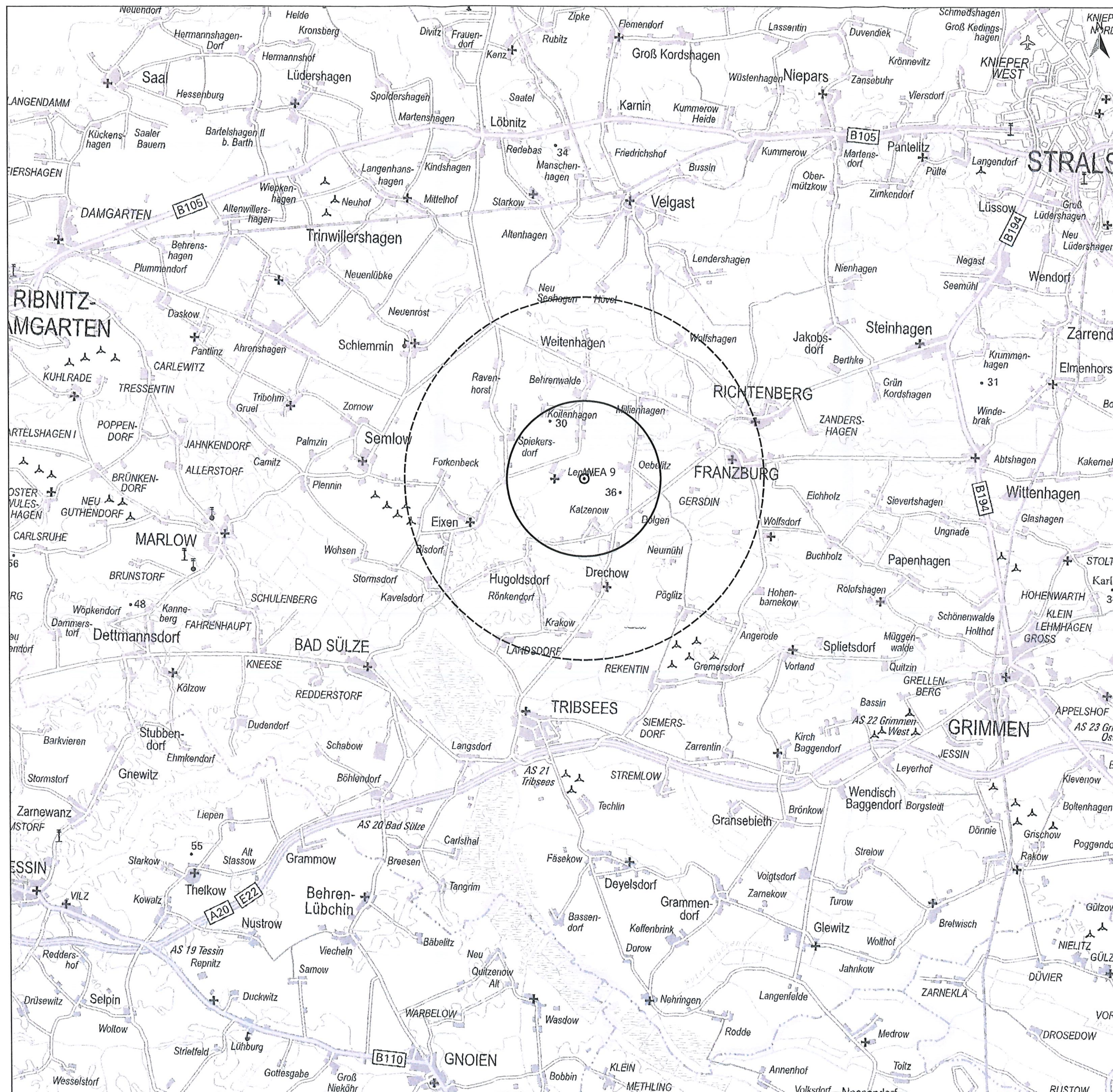
---

**Windenergievorhaben Eixen**

**Verbreitung Schreiadler MV (Rasterdarstellung)**

<b>AUFTRAGGEBER:</b>	EEN GmbH Herrenhufenstraße 1 17489 Greifswald	
<b>AUFTRAGNEHMER:</b>	STADT LAND FLUSS Dorfstraße 6 18211 Rabenhorst	
<b>DATUM:</b>	<b>Maßstab:</b>	<b>Verfasser:</b>
15.06.2021	1:150.000 @ A3	Speicher

3    0    3    6    9    12 km



**Legende**

**Vorhaben**

- ⊙ Geplante WEA
  - 3 km-Radius um Vorhaben
  - ⊖ 7 km-Radius um Vorhaben
- Schwarzstorch 2016 (Raster)

**SCHWARZSTORCH 2016 (Raster)**

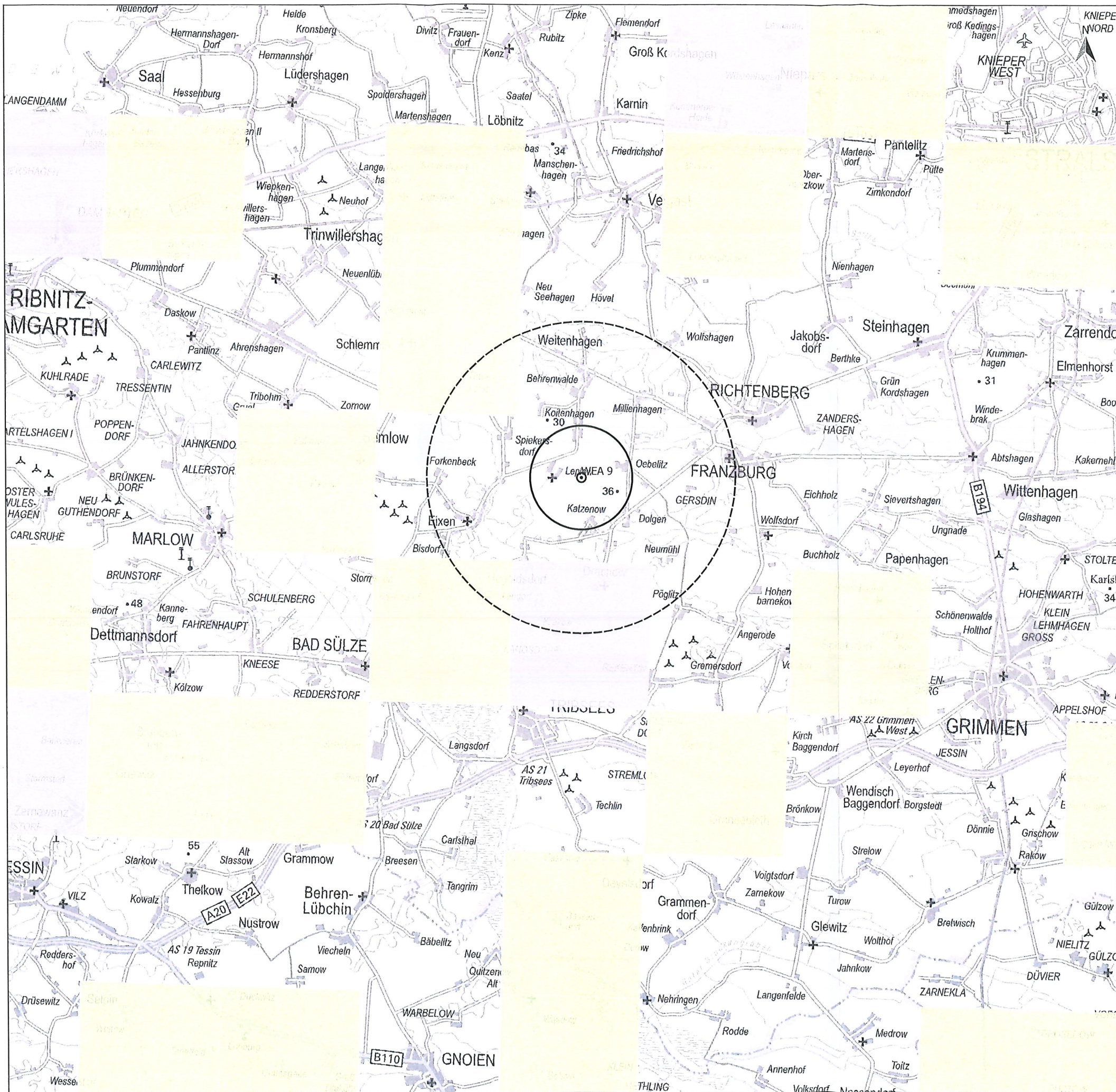
**Anzahl Horste 2016/MTBQ**

- 1
- 2007-2015 MTBQ mind. einmal besetzt

**Windenergievorhaben Eixen**

**Verbreitung Schwarzstorch MV (Rasterdarstellung)**

AUFTRAGGEBER:	EEN GmbH Herrenhufenstraße 1 17489 Greifswald	
AUFTRAGNEHMER:	STADT LAND FLUSS Dorfstraße 6 18211 Rabenhorst	
DATUM:	Maßstab:	Verfasser:
15.06.2021	1:150.000 @ A3	Speicher
3	0	3
6	9	12 km



**Legende**

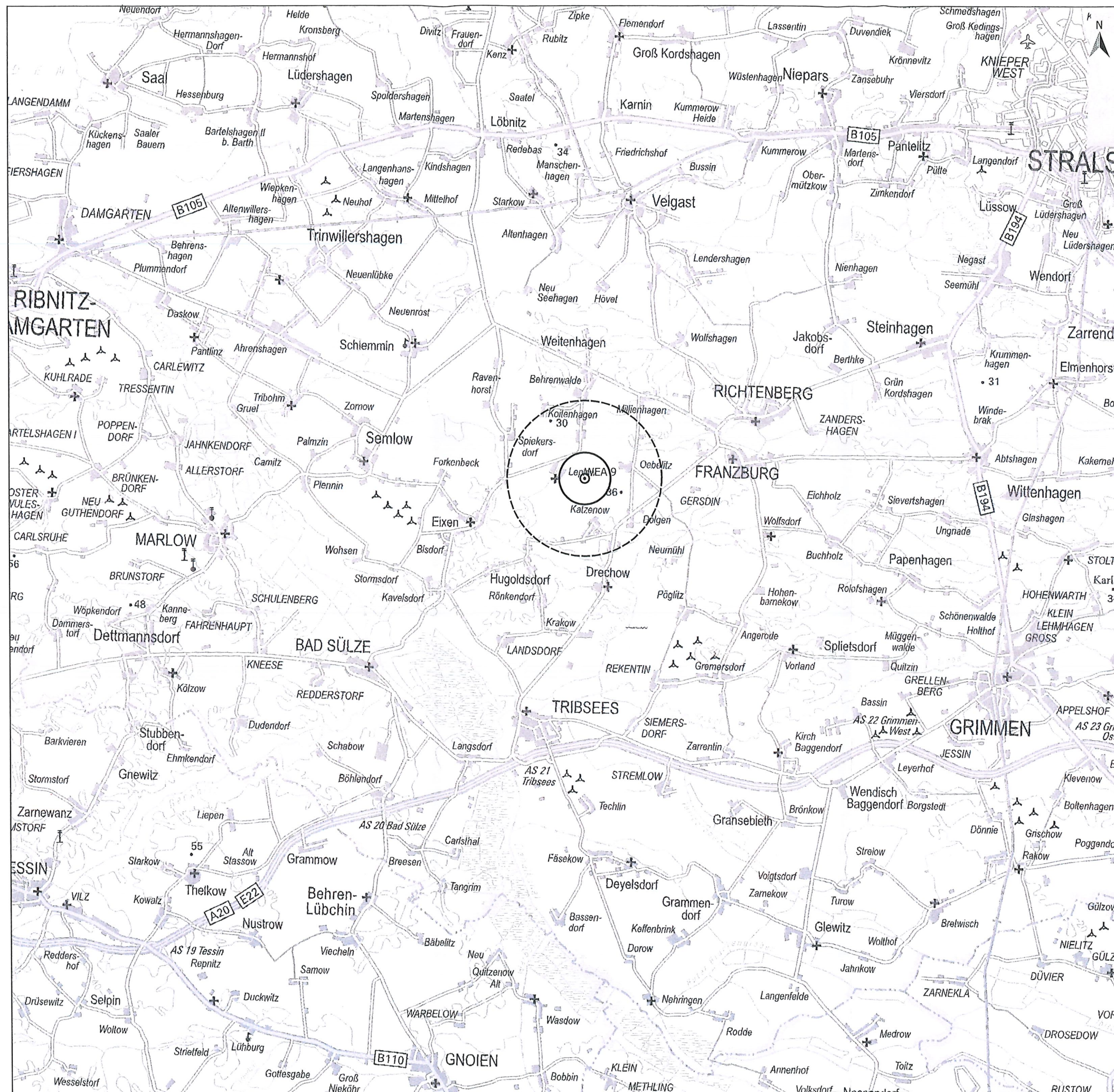
**Vorhaben**

- ⊙ Geplante WEA
- 2 km-Radius um Vorhaben
- 6 km-Radius um Vorhaben

**Seeadler 2016 (Raster)**

- SEEADLER 2016 (Raster)  
Anzahl Horste 2016/MTBQ
- 1
  - 2
  - 3
  - 4
  - 6
  - 8
- 2007-2015 MTBQ mind. einmal besetzt

<b>Windenergievorhaben Eixen</b>		
<b>Verbreitung Seeadler MV (Rasterdarstellung)</b>		
AUFTRAGGEBER:	EEN GmbH Herrenhufenstraße 1 17489 Greifswald	
AUFTRAGNEHMER:	STADT LAND FLUSS Dorfstraße 6 18211 Rabenhorst	
DATUM:	Maßstab:	Verfasser:
15.06.2021	1:150.000 @ A3	Speicher



**Legende**

**Vorhaben**

- Geplante WEA
- 1 km-Radius um Vorhaben
- 3 km-Radius um Vorhaben

**Wanderfalke 2016 (Raster)**

**WANDERFALKE 2016 (Raster)**

**Anzahl Horste 2016/MTBQ**

- 1
- 2
- 2007-2015 MTBQ mind. einmal besetzt

**Windenergievorhaben Eiben**

**Verbreitung Wanderfalke MV (Rasterdarstellung)**

AUFTRAGGEBER:	EEN GmbH Herrenhufenstraße 1 17489 Greifswald		
AUFTRAGNEHMER:	STADT LAND FLUSS Dorfstraße 6 18211 Rabenhorst		
DATUM:	Maßstab:	Verfasser:	
15.06.2021	1:150.000 @ A3	Speicher	
3	0	3	6 9 12 km



**Legende**

**Vorhaben**

- ⊙ Geplante WEA

**Untersuchungsradien**

- pot. Windeignungsgebiet (Stand 2016)
- 500 m-Radius um WEG
- 1 km-Radius um WEG
- 2 km-Radius um WEG
- 3 km-Radius um WEG
- Abgesuchte Waldbereiche im 3 km-Radius um WEG (2018)

**Kartierübersicht:**

- 2015/2016: Rast-/Zugvogelerfassung im 2 km-Radius
- 2016: - Brutvogelerfassung im 500 m-Radius (inkl. Kranichbrutplätze)
- Kartierung Rohrweihenbrutplätze im 1 km-Radius
- Biotoperfassung im 500 m-Radius
- Horstsuche/-kontrolle im 2 km-Radius
- 2017: - Horstkontrolle der aus 2016 bekannten Horste im 2 km-Radius
- 3 Tageserfassungen mit dem Schwerpunkt Rotmilanaktivität im 2 km-Radius
- 2018: - Horstsuche/-kontrolle im 2 km-Radius + Horstsuche/-kontrolle ausgewählter Gehölze im 3 km-Radius

**Windenergievorhaben Eixen**

Untersuchungsgebiet 2015/2016/2017/2018 durch das Büro Stadt Land Fluss

AUFTRAGGEBER:	EEN GmbH Herrenhufenstraße 1 17489 Greifswald	
AUFTRAGNEHMER:	STADT LAND FLUSS Dorfstraße 6 18211 Rabenhorst	
DATUM: 15.06.2021	Maßstab: 1:50.000 @ A3	Verfasser: Speicher
1.000	0	1.000 2.000 m

Standort Hugoldsdorf Nord: Zug- & Rastvögel, Wintergäste

Gebiet = pot. Windeignungsgebiet 2/2015 "Hugoldsdorf"

Erfassung am 29.09.2015, 9:30-12:30 Uhr, heiter - wolkig, 11,5°C, leichter Wind SO/NO, Springer

Zeit	Art	Anzahl	Richtung	Höhe [m]	Anmerkung
09:35	Rotmilan	1	jagend	<20	südlich des Gebiets
09:40	Feldsperling	10	W	<20	bei Hugoldsdorf
09:50	Mäusebussard	1	kreisend	<40	südwestlich des Gebiets
09:55	Kranich	38	N/kreisend	Thermik	westlich des Gebiets
10:00	Rotmilan	3	S/O/N	<40	fliegen aus Feldgehölz am Gebietsrand auf, als dort ein Auto entlangfährt
10:11	Wacholder-, Mistel- & Singdrossel	31	fressend		auf Acker im Gebietswesten
10:21	Fichtenkreuzschnabel	10	O	<20	Gebietswesten querend
10:38	Bachstelze	15	fressend		auf Acker (offen) südlich des Gebiets
10:40	Mäusebussard	1	S	<20	Gebiet querend
10:42	Mäusebussard	1	SW	<20	von Baum im Gebiet auffliegend
11:03	Rotmilan	1	Ansitz		auf Strommast, putzt sich, südlich des Gebiets
11:03	Rotmilan	1	jagend	<30	im Gebietsnorden
11:19	Kranich	9	S/kreisend	>300	Gebiet überfliegend
11:26	Kranich	3	S	100	Gebiet querend
11:30	Kranich	6	N	200	Gebiet im Osten querend
11:30	Kranich	2	NW	100	Gebiet im Nordosten querend
11:30	Kranich	23	kreisend	<200	nordwestlich Leplow
11:30	Kranich	11	kreisend	<200	nördlich Leplow
11:34	Kranich	37	kreisend	<300	bei Katzenow
11:36	Kranich	10	S	<300	Gebiet im Osten querend
11:36	Kranich	20	kreisend	<300	über dem Gebietsosten
11:40	Kranich	32	S/kreisend	>300	südlich des Gebiets
11:43	Kranich	58	N/kreisend	>300	Gebiet querend
11:47	Kranich	8	N	>300	Gebietsosten querend
11:48	Kranich	7	kreisend	>150	östlich des Gebiets
11:48	Kranich	3	O	150	nördlich des Gebiets
11:49	Kranich	31	kreisend	150	nördlich Oebelitz
11:51	Mäusebussard	3	kreisend	50-200	Gebietsrand und nördlich davon
11:51	Kranich	44	kreisend	>200	Gebiet und nördlich davon
12:00	Kranich	13	O	250	Gebiet im Nordosten querend
12:05	Kranich	5	kreisend	300	nördlich des Gebiets
12:07	Kranich	26	kreisend	70- >200	Gebietsnorden
12:12	Rotmilan	1	jagend	<20	Ortsrand Leplow, dann Straße, Stromleitung nach Osten folgend
12:20	Kranich	6	W	200	westlich des Gebiets
12:20	Kranich	5	W/kreisend	100	Gebietswesten
	Star	20	sitzend		auf Hochspannungsmast bei Hugoldsdorf
	Star	10	sitzend		auf Hochspannungsmast bei Hugoldsdorf

Einzel oder in Kleingruppen (<10 Vögel) überfliegende Vögel und Standvögel: Kolkrabe, Blaumeise, Wacholderdrossel, Feldsperling, Bachstelze, Erlenzeisig, Kleiber, Buntspecht, Buchfink, Singdrossel, Kohlmeise, Waldbaumläufer, Feldlerche, Eichelhäher, Wintergoldhähnchen, Goldammer, Wiesenpieper, Bluthänfling, Stieglitz, Ringeltaube, Zilpzalp, Hohltaube.

Erfassung am 15.10.2015, 7:30 bis 10:30 Uhr, 6,5°C, trüb, bedeckt, O3 Altenhövel

Zeit	Art	Anzahl	Richtung	Höhe [m]	Anmerkung
08:05	Seeadler ad.	1	N	20	südwestlich des Gebietes Richtung Südwesten des Gebietes fliegend, dann verdeckt durch Baumreihe
08:07	Rotmilan	1	sitzend	30	südwestlich des Gebietes
08:09	Mäusebussard	2	kreisend	60	1km südwestlich des Gebietes
08:24	Rotmilan	1	O	40	südlich des Gebietes bei Katzenow
08:38	Mäusebussard	1	W	20	westlich des Gebietes
08:42	Star	100	sitzend		Strommast südlich des Gebietes
09:00	Gans ( <i>Anser spec.</i> )	30	auffl./land		1km nördlich des Gebietes
09:45	Rotmilan	1	kreisend	50	südöstlich des Gebietes über Katzenow

Einzel oder in Kleingruppen (<10 Vögel) überfliegende Vögel und Standvögel: Wiesenpieper, Kolkrabe, Nebelkrähe, Goldammer, Erlenzeisig, Feldlerche, Kohlmeise, Eichelhäher, Bachstelze

Erfassung am 02.11.2015, 7:45 bis 10:15 Uhr, 6,5°C, trüb, bedeckt, windstill, Springer

Zeit	Art	Anzahl	Richtung	Höhe [m]	Anmerkung
07:53	Mäusebussard	1	Ansitz		Strommast südwestlich des Gebiets
07:50	Seeadler	1	rufend		Wald südwestlich des Gebiets
08:43	Kolkrabe	31			vmtl. an Aas im Südwesten des Gebiets
08:43	Seeadler juv.	2			vmtl. an Aas im Südwesten des Gebiets
09:08	Saatgans	44	SO	<50	Gebiet querend
09:40	Goldammer	34	umherfliegend	<30	nördlich des Gebiets

Einzel oder in Kleingruppen (<10 Vögel) überfliegende Vögel und Standvögel: Kolkrabe, Goldammer, Wiesenpieper, Erlenzeisig, Amsel, Wacholderdrossel, Rotdrossel, Buntspecht, Grünfink, Stieglitz, Feldsperling, Zaunkönig, Kohlmeise, Kleiber, Kernbeißer, Buchfink, Bergfink, Fichtenkreuzschnabel, Nebelkrähe, Wintergoldhähnchen, Blaumeise, Grauammer, Misteldrossel, Eichelhäher.



Erfassung am 17.11.2015, 7:45 bis 10:15 Uhr, 8,5°C, Regen, bedeckt, W2, Altenhövel

Zeit	Art	Anzahl	Richtung	Höhe [m]	Anmerkung
07:40	Mäusebussard	1	ansitzen		südlich des Gebietes bei Katzenow
08:27	Seeadler ad.	1	O	40	Gebietsnordosten querend
08:33	Wacholderdrossel	300	auffl./ landend		nördlich des Gebietsnordostens
08:35	Nebelkrähe	16	fressend		Acker südlich des Gebietes
09:15	Saatgans, Blässgans	13	N	80	Gebietsosten querend
09:20	Höckerschwan	9	S	40	östlich des Gebietes
09:22	Höckerschwan	12	S	40	östlich des Gebietes
09:27	Saatgans	4	W	50	Gebiet zentral querend
09:27	Blässgans	3	NW	100	Gebietsosten querend
09:33	Kormoran	3	SW	60	südlich des Gebietes
09:35	Weißwangengans	45	NW	80	Gebietswesten querend
09:38	Saatgans	13	SW	100	Gebietsnordosten und -südwesten querend
09:40	Saatgans, Blässgans	115	W	80	nördlich des Gebietes
09:42	Saatgans, Blässgans	60	W	80	nördlich des Gebietes
09:53	Saatgans, Blässgans	38	S	70	südwestlich des Gebietes
10:00	Mäusebussard	1	ansitzen		Waldrand am Nordrand des Gebietes
10:07	Mäusebussard	1	kreisend	20	westlich des Gebietsnordens
10:07	Seeadler ad.	1	ansitzen		Strommast östlich des Gebietsnordens
Einzel oder in Kleingruppen (<10 Vögel) überfliegende Vögel und Standvögel: Kolkrabe, Wiesenpieper, Nebelkrähe, Stieglitz, Elster, Eichelhäher, Goldammer, Feldsperling, Buchfink, Grünfink, Amsel, Wacholderdrossel, Kohlmeise. Zahlreiche Kolkraben und Nebelkrähen (jeweils > 50) im Gebiet umherfliegend und fressend auf den Äckern im Gebiet und dessen Umgebung.					

Erfassung am 02.12.2015, 11:00 bis 14:45 Uhr (inkl. Horstsuche), 9°C, trüb, bedeckt, W5, Altenhövel

Zeit	Art	Anzahl	Richtung	Höhe [m]	Anmerkung
11:15	Saatgans, Blässgans	43	N	80	>1km östlich des Gebietes
11:26	Wandfalke	1	sitzend		Acker im Nordosten des Gebietes
11:34	Mäusebussard	1	O	30	Nordosten des Gebietes querend
11:35	Mäusebussard	1	ansitzen		Strommast zwischen Gebietsnordosten und Leplow
11:46	Sperber	1	NO	5	nordwestlich des Gebietes bei Leplow
11:57	Seeadler	1	N	60	weit nördlich des Gebietes
12:00	Raubwürger	1	sitzend		>1km nördlich des Gebietes
12:10	Höckerschwan	1	schwimm end		Eixener See
12:10	Höckerschwan	6	fressend		Rapsacker ca. 2km westlich des Gebietes
12:10	Singschwan	7	fressend		Rapsacker ca. 2km westlich des Gebietes
12:25	Sperber	1	auffliege nd		südlich des Gebietswestens bei Hugoldsdorf
12:55	Mäusebussard	1	sitzend		>1km östlich des Gebietes
13:35	Mäusebussard	1	auffliege nd		in Nordostgebiet einfliegend
Einzel oder in Kleingruppen (<10 Vögel) überfliegende Vögel und Standvögel: Kolkrabe, Nebelkrähe, Goldammer, Amsel, Feldsperling, Kohlmeise, Stieglitz, Elster, Erlenzeisig, Buntspecht.					

Erfassung am 11.01.2016, 08:45 bis 9:30 Uhr, abgebrochen wegen Nebel, -0,5°C, dichter Nebel, windstill, Springer u. Altenhövel

Zeit	Art	Anzahl	Richtung	Höhe [m]	Anmerkung
08:56	Wacholderdrossel	10	sitzend		Gehölz südwestlich des Gebietes, im Norden von Hugoldsdorf
Einzel oder in Kleingruppen (<10 Vögel) überfliegende Vögel und Standvögel: Amsel, Wacholderdrossel, Eichelhäher, Feldsperling, Buchfink, Zaunkönig, Erlenzeisig.					

Erfassung am 12.01.2016, 08:25 bis 12:30 Uhr (anschl. Horstsuche), -2°C, neblig, bedeckt, windstill, Altenhövel

Zeit	Art	Anzahl	Richtung	Höhe [m]	Anmerkung
08:25	Raubwürger	1	sitzend		Stromleitung im Osten des Gebietes
09:27	Mäusebussard	1	ansitzen		Hochsitz am Ostrand des Gebietes
09:32	Mäusebussard	1	ansitzen		Feldgehölz nördlich des Gebietes, östlich vom Birkholz
10:22	Raubwürger (s.o.)	1	S	bodenna h	südlich des Gebietsostens
10:23	Mäusebussard	1	ansitzen		Strommast im Osten des Gebietes
10:26	Mäusebussard	1	jagend	20	im Osten des Gebietes
10:39	Mäusebussard	1	ansitzen		Strommast östlich des Gebietsnordens
10:50	Mäusebussard	1	ansitzen		Straßenbaum ca. 800m nördlich des Gebietes
10:56	Mäusebussard	1	ansitzen		Feldgehölz ca. 900m nördlich des gebietes
10:57	Mäusebussard	1	ansitzen		Feldgehölz im Norden des Gebietes
11:14	Mäusebussard	1	auffl., N		nördlich des Gebietes, nordöstlich von Leplow
11:16	Mäusebussard	1	N	10	nördlich des Gebietes, nordöstlich von Leplow
11:27	Seeadler	1	ansitzen		Gehölz >2km nördlich des Gebietesnordens bei Spiekersdorf
11:32	Mäusebussard	1	ansitzen		Strommast ca. 1km nordwestlich des Gebietes

11:44	Mäusebussard	1	auffl.		nördlich des Gebietes in Leplow
12:19	Mäusebussard	1	fressend		nordwestlich von Leplow
12:19	Seeadler juv.	1	ansitzen		nordwestlich von Leplow
12:20	Seeadler ad.	1	auffl., N		Nordrand vom Birkholz, nördlich auf Acker landend

Einzelnen oder in Kleingruppen (<10 Vögel) überfliegende Vögel und Standvögel: Kleiber, Elster, Eichelhäher, Nebelkrähe, Kolkrabe, Goldammer, Stieglitz, Grünfink, Buchfink, Rotkehlchen, Feldsperling, Haussperling, Buntspecht, Amsel, Wacholderdrossel, Kohlmeise, Blaumeise, Zaunkönig, Gimpel, Baumläufer, Sumpfmehle, Wintergoldhähnchen, Erlenzeisig.

Erfassung am 05.02.2016, 07:50 bis 12:30 Uhr (anschl. Horstsuche), 1°C, bedeckt, W2, Altenhövel

Zeit	Art	Anzahl	Richtung	Höhe [m]	Anmerkung
08:10	Saatgans	96	O, dann W	landend	aus Westen kommend, südlich des Gebietes, landend auf Acker am Südrand des Gebietsostens
08:15	Singschwan	10	SW	landend	aus osten kommend, landend südöstlich des Gebietsostens
08:39	Singschwan	11	W	landend	aus osten kommend, landend südöstlich des Gebietsostens
08:40	Singschwan	3	W	landend	aus osten kommend, landend südöstlich des Gebietsostens
08:44	Singschwan	7	NO	landend	aus Westen kommend, landend bei übrigen Singschwänen
08:45	Singschwan	3	O	50	bei Oebelitz
08:45	Saatgans (s. 8:10)	96	auffl./landend		auffliegend und kurz später landend bei Singschwänen südöstlich des Gebietsostens
08:46	Seeadler	1	S	40	Gebietsosten querend
08:50	Saatgans	117	NW	50	bei Oebelitz
08:55	Mäusebussard	1	auffl.		>1km südlich des Gebietsostens
08:58	Raubwürger	1	ansitzen		Stromleitung im Osten des Gebietes
09:05	Singschwan	11	O	landend	bei übrigen Singschwänen landend
09:06	Saatgans	76	O	30	südlich des Gebietsostens über Katzenow hinweg
09:06	Singschwan	7	N	<50	bei Oebelitz
09:12	Mäusebussard	1	ansitzen		Baum südlich des Gebietes
09:14	Goldammer	46	S	<40	bei Oebelitz
09:22	Saatgans	105	NO	50	Westen des Gebietes querend, über Birkholz hinweg
09:31	Saatgans, Blässgans	94	SO	30	Gebiet zentral querend und über Katzenow hinweg
09:32	Höckerschwan	2	sitzend		Soll, südlich des Gebietszentrums
09:41	Mäusebussard	1	auffl.		am Nordrand des Gebietsostens
09:44	Saatgans	44	S/SSO	40	bei Oebelitz
09:45	Singschwan	6	O	landend	landend bei übrigen Singschwänen
09:46	Goldregenpfeifer	11	W	60	südlich des Gebietsostens
09:50	Saatgans	45	W	50	nördlich des Gebietes über Leplow hinweg
09:50	Saatgans	60	W	50	nördlich des Gebietes, nördlich von Leplow
09:54	Singschwan	10	fressend		am Soll südlich des Gebietszentrums
09:56	Saatgans	58	SO	50	Gebietsosten querend, landend südöstlich des Gebietsostens zwischen Gebiet und Dolgen
10:01	Mäusebussard	1	ansitzen		nördlich des Gebietsostens
10:05	Saatgans	19	N	60	nördlich des Gebietszentrums
10:07	Mäusebussard	1	ansitzen		Strommast nördlich des Gebietszentrums, nahe Leplow
10:08	Gans ( <i>Anser spec.</i> )	24	N	60	nördlich des Gebietswestens
10:13	Singschwan	4	W	20	nördlich des Gebietszentrums, südlich von Leplow
10:15	Saatgans	17	landend		auf Acker westlich Steinfeld
10:16	Singschwan	4	landend		auf Acker westlich Steinfeld
10:20	Saatgans	18	N	50	nördlich von Leplow
10:22	Saatgans	45	W	50	nördlich Steinfeld
10:23	Graugans	4	landend		auf Acker westlich Steinfeld
10:25	Saatgans	31	W/S	30-50	bei Steinfeld
10:27	Singschwan	21	fressend		Acker ca. 1km nördlich des Gebietswestens, westlich von Leplow
10:30	Saatgans	23	S	60	nördlich des Gebietszentrums über Leplow hinweg
10:32	Saatgans	10	S	60	1,5km nordwestlich des Gebietswestens
10:33	Kranich	min. 2	rufend		>2km nördlich des Gebietswestens bei Spiekersdorf
10:36	Singschwan	6	NW	landend	landend westlich von Leplow bei 10:27 Uhr Singschwänen
10:45	Mäusebussard	1	ansitzen		Zaunpfahl 1,5km westlich des Gebietswestens
10:47	Gänsesäger	3♂, 2♀	schwimmend		Eixener See, 2km westlich des Gebietes
10:50	Rotmilan	1	jagend	20	ca. 1,5km westlich des Gebietes, nahe Eixener See

10:51	Seeadler ad.	2			ca. 1,5km westlich des Gebietes, nahe Eixener See, einer landend am Waldrand, der andere abfliegend nach Süden
10:56	Blässgans	10	N	100	östlich des Gebiets
Einzel oder in Kleingruppen (<10 Vögel) überfliegende Vögel und Standvögel: Kolkkrabem, Ringeltaube, Buntspecht, Kleiber, Kohlmeise, Goldammer, Nebelkrähe, Haussperling, Feldsperling, Buchfink, Schwarzspecht, Amsel, Wacholderdrossel, Erlenzeisig.					

Erfassung am 08.03.2016, 06:25 bis 10:00 Uhr, -2,5°C, heiter, windstill, Springer

Zeit	Art	Anzahl	Richtung	Höhe [m]	Anmerkung
06:32	Wacholderdrossel	10	SW	70	südwestlich des Gebiets
06:37	Kranich	2	O	40	Gebiet querend
06:40	Erlenzeisig	52	SSO	<30	südlich des Gebiets
06:45	Wacholderdrossel	103			sitzend in Bäumen südwestlich des Gebiets
06:47	Mäusebussard	1	N	30-40	westlich des Gebiets
06:51	Kranich	5	NO	40	Gebiet überfliegend
06:53	Kranich	52	N	30-40	westlich des Gebiets
06:54	Rotmilan	1	O/N	50	westlich des Gebiets
06:55	Kranich	14	NO	50	Gebiet überfliegend
07:00	Mäusebussard	1	Ansitz		Waldrand südwestlich des Gebiets
07:01	Kranich	8	NO	30-50	Gebiet überfliegend
07:09	Singschwan	6	N	20-30	westlich des Gebiets
07:09	Singschwan	6	landend	<10	westlich des Gebiets
07:09	Graugans	2	landend	<20	westlich des Gebiets
07:10	Kranich	2	NO	30-50	Gebiet überfliegend
07:16	Kranich	2	NO	50	Gebiet überfliegend
07:20	Erlenzeisig	28	S	30	südwestlich des Gebiets
07:23	Singschwan	1	SW	40	südlich des Gebiets
07:26	Kranich	18	O	30-50	südlich des Gebiets
07:27	Kranich	23	O	30-50	südlich des Gebiets
07:33	Singschwan	8	SO	30-50	Gebiet überfliegend
07:38	Kranich	100	O	30-50	>2km südlich des Gebiets
07:45	Singschwan	8	NO	30-50	Gebiet überfliegend
07:47	Gänsesäger	3			Eixener See, 2km westlich des Gebietes
07:47	Kolbenente	4			Eixener See, 2km westlich des Gebietes
07:47	Stockente	5			Eixener See, 2km westlich des Gebietes
07:47	Rotmilan	1	NO	<50	westlich des Gebiets, wird von Kolkkrabe angegriffen
07:49	Mäusebussard	1	O	<30	westlich des Gebiets
07:59	Kranich	40	N	<60	landen auf Acker nordöstlich von Leplow
08:03	Kranich	6	W	<50	landen auf Acker nordöstlich von Leplow
08:10	Mäusebussard	1			Ansitz kleiner Baum nördlich des Gebiets und des Birkholzes
08:16	Kranich	10	NO	<50	Katzenow
08:22	Kiebitz	5	W	30-50	nördlich des Gebiets und Leplow
08:23	Kranich	1	N	30-40	landet auf Acker nordöstlich von Leplow, zuvor Gebiet querend
08:23	Kranich	2	NO	<20	landen auf Acker südlich des Gebiets
08:29	Kranich	1	NO	<80	nördlich des Gebiets
08:31	Mäusebussard	1			Ansitz auf Strommast im Gebiet
08:31	Kranich	2	landend		auf Acker südlich des Gebiets, bei den anderen beiden Kranichen
08:32	Kranich	4	NO	60	Katzenow
08:34	Zwergschwan	7	NO	70	nördlich des Gebiets
08:34	Graureiher	1	SO	50	nördlich des Gebiets
08:40	Raubwürger	1	SO		fliegt zur Stromleitung im Gebiet
08:43	Mäusebussard	1			Ansitz auf Strommast östlich des Gebiets
08:46	Schwan	2	SW	40	östlich Dolgen
08:48	Graugans	2	NW	80	Gebiet überfliegend
08:56	Seeadler ad.	2	O/S	60	kreisend, rufend, balzend über Katzenow
08:59	Rotmilan	1	SW	<40	bei Dolgen und Katzenow
09:00	Kranich	4	NO	60	nördlich des Gebiets
09:02	Mäusebussard	1			Ansitz in Baumreihe südlich des Gebiets
09:03	Kranich	2	S	<20	südlich des Gebiets
09:20	Rotmilan	1	umherfliegend	<50	östlich des Gebiets
09:32	Seeadler ad.	2	landend/W	<60	greifen Rotmilan östlich des Gebietes an, auch Kolkkrabe kommt dazu. Ein Seeadler landet im Kiefernwald östlich des Gebiets der andere fliegt nach W weiter
09:47	Seeadler ad.	1			Ansitz auf Strommast östlich des Gebiets
09:55	Wacholderdrossel	212			auf Acker nordöstlich Steinfeld
09:55	Kiebitz	21			auf Acker nordöstlich Steinfeld
09:55	Mäusebussard	3			auf Acker nordöstlich Steinfeld
Bereits viele singende und balzende (Brut-)Vögel: Amsel, Goldammer, Sumpfmeise, Kohlmeise, Kolkkrabe, Nebelkrähe, Ringeltaube, Rotkehlchen, Blaumeise, Kleiber, Heidelerche, Feldlerche, Grünfink, Star, Misteldrossel, Buntspecht, Kernbeißer, Feldsperling, Bluthänfling, Elster, Waldbaumläufer.					

Erfassung am 04.04.2016, 06:55 bis 13:20 Uhr, 7-17°C, windstill, heiter-wolkig, Springer u. Altenhövel

Zeit	Art	Anzahl	Richtung	Höhe [m]	Anmerkung
07:00	Wacholderdrossel, Rotdrossel	>100			sitzen zwitschernd in Bäumen im Gebiet, später hunderte im Wald östlich des Gebiets

07:30	Seeadler, juv	2	N/O	<10	sitzen auf Acker knapp südlich des Gebiets, fliegen auf, landen auf Acker/in Gehölz knapp nördlich des Gebiets.
08:07	Kormoran	11	N	<60	östlich des Gebiets
08:40	Kranich	12	SW	90	nördlich des Gebiets
10:12	Kormoran	11	NNO	50	Gebiet überfliegend
11:24	Goldregenpfeifer	72	kreisend	60-70	über dem Gebiet, dann nach S fliegend auf Acker im Gebiet oder südlich landend
11:52	Goldregenpfeifer	35	kreisend, rufend	<75m	im Gebietsnorden und westlich davon, bewegen sich leicht nach Norden.

Nr.	Horst- Bezeichnung	Baumart	Größe	Besatz 2016	2017	2018
1	HGD1	Esche	mittel	intakt, ungenutzt	Mäusebussard, erfolglose Brut	Horst ist fort
2	HGD2	Buche	mittel	defekt	Horst ist fort, unweit neuer Horst (HUG Y)	Horst ist fort
3	HGD3	Kiefer	klein	Eichelhäher fliegen und warnen im Umfeld	defekt	Horst ist fort
4	HGD4	Buche	mittel	Mäusebussard	Mäusebussard	Mäusebussard
5	HGD5	Buche	mittel	Kolkrahe	Nur noch Reste vorhanden, unweit neuer Horst (HUG AC)	nur noch Reste
6	HGD6	Erle	mittel	intakt, ungenutzt	Horst ist aufgebaut, Mäusebussard schwebt darüber, keine Brut nachgewiesen	intakt, ohne Nutzungsspuren
7	HGD7	Erle	klein	nur noch Reste vorhanden	Horst ist fort, unweit neuer Horst (HUG AB)	fort
8	HGD8	Erle	mittel	Rotmilan	Horst ist fort, umgestürzte Bäume, Sturmschäden	Horst ist fort
9	HGD9	Buche	mittel	Mäusebussard	Nur noch Reste vorhanden, Nachbarbaum ist auf Baum und Horst gestürzt	Mäusebussard
10	HGD10	Erle	mittel	Mäusebussard	Intakt, keine Nutzungsspuren	intakt, ohne Nutzungsspuren
11	HGD11	Buche	mittel	intakt, Nadelgrün	Intakt, keine Nutzungsspuren	intakt, ungenutzt
12	HGD12	Buche	mittel	defekt	ungenutzt	etwas aufgebaut, sonst ohne Nutzungsspuren, liegt östlich des Weges
13	HGD13	Buche	mittel	2017 gefunden	Rotmilan, erfolgreiche Brut	Müll verbaut, intakt, Laub aus verganginem Jahr, keine Spuren, kein Vogel zu sehen
14	HGD14	Birke	klein	2018 gefunden	2018 gefunden	Horst ist fort
15	HGD15	Eiche	klein	2018 gefunden	2018 gefunden	Horst ist fort
16	HGD16	Eiche	klein	2018 gefunden	2018 gefunden	lückig, zerfallend
17	HGD17	Eiche	mittel	2018 gefunden	2018 gefunden	Mäusebussard

18	HGD18	Buche	klein	2018 gefunden	2018 gefunden	Horst lückig, locker geschichtet, ohne Nutzungsspuren
19	HGD19	Erle	mittel	2017 gefunden	Mäusebussard	intakt, lückig, ungenutzt
20	HGD20	Erle	mittel	2018 gefunden	2018 gefunden	sehr lückig, herabhängend, ungenutzt
21	HGD21	Lärche	mittel	2018 gefunden	2018 gefunden	Dünne Zweige, intakt, kein frischer Aufbau, einzelne Dune am Horst, kein Kot
22	HGD22	Eiche	mittel	2018 gefunden	2018 gefunden	Müll verbaut, intakt, alt, Gras wächst aus Horst
23	HGD23	Lärche	mittel	2018 gefunden	2018 gefunden	defekt, abgestürzt
24	HGD24	Lärche	mittel	2018 gefunden	2018 gefunden	Mäusebussard
25	HGD25	Buche	mittel	2018 gefunden	2018 gefunden	Locker, etwas lückig, ohne aktuelle Nutzungsspuren
26	HGD26	Lärche	mittel	2018 gefunden	2018 gefunden	Loch in der Mitte
27	HGD27	Lärche	mittel	2018 gefunden	2018 gefunden	Horstbaum kaum einsehbar, Horst ist vorhanden und intakt, mehr ist nicht erkennbar, Kots Spuren unter dem Nachbarbaum
28	HGD28	Lärche	mittel	2018 gefunden	2018 gefunden	intakt, ohne Nutzungsspuren
29	HGD29	Lärche	mittel	2018 gefunden	2018 gefunden	lückig, dünne Zweige verbaut
30	HGD30	Kiefer	mittel	2018 gefunden	2018 gefunden	Mäusebussard
31	HUG A	Buche	mittel	Baumfalke	Kolkrabe	Kolkrabe
32	HUG B	Kirsche	klein	defekt	Horst ist fort, in Nachbarbaum defekter Horst (HUG V)	Horst ist fort
33	HUG C	Lärche	mittel	defekt	defekt	Horst ist fort
34	HUG D	Buche	mittel	intakt, ungenutzt, hängt an einer Seite etwas herab	Intakt, keine Nutzungsspuren	Horst ist fort
35	HUG E	Erle	klein	nur noch Reste vorhanden	lückig	Horst ist fort

36	HUG F	Buche	mittel	defekt, Mäusebussard kreist und ruft über dem Waldabschnitt	Defekt, nur noch Reste vorhanden	Mäusebussard
37	HUG G	Fichte	klein	kein Horst mehr zu erkennen	Horst ist fort	Horst ist fort
38	HUG H	Fichte	mittel	intakt, ungenutzt	Aufgebaut, Nadelgrün und Dunen am Horstrand, Mäusebussard , erfolgreiche Brut	zunächst Nadelgrün, Dunen, Forstarbeiten, später verlassen, ohne Nutzungsspuren
39	HUG J	Erle	mittel	intakt, ungenutzt	April: Nicht aufgesucht, Rodungsarbeiten, Mai: ungenutzt. klein, löchrig	löchrig, schmal, ohne Nutzungsspuren
40	HUG K	Eiche	klein	etwas aufgebaut, kein Vogel anwesend	Flach, lückig	Horst ist fort
41	HUG L	Eiche	mittel	Mäusebussard	Mäusebussard, erfolgreiche Brut	Mäusebussard
42	HUG M	Kirsche	klein	intakt	Defekt, lückig	Kein Horst zu entdecken (Belaubung o.fort) keine Nutzungsspuren, Vögel o.a.
43	HUG N	Buche	mittel	intakt, ungenutzt	Aufgebaut, Nadelgrün und Dunen am Horstrand	Rest
44	HUG O	Kirsche	mittel	schütter	Klein, ungenutzt, im Nachbarbaum hoch oben in Buche neuer kleiner Horst vmtl. von Krähen errichtet, etwas Kot	Horst ist fort
45	HUG P	Buche	mittel	Kolkrabe	Kolkrabe	Kolkrabe
46	HUG Q	Buche	mittel	intakt, Nadelgrün	Mäusebussard	intakt, eine Seite hängt etwas herab, ohne Nutzungsspuren
47	HUG R	Buche	mittel	intakt	Keine Nutzungsspuren	Mäusebussard
48	HUG S	Erle	mittel	Mäusebussard	Keine Nutzungsspuren	zerfallend, ungenutzt
49	HUG T	Buche	mittel	Mäusebussard	Mäusebussard	Mäusebussard
50	HUG U	Erle	mittel	2017 gefunden	Mäusebussard, erfolglose Brut	zerfallend, ungenutzt
51	HUG V	Eiche	mittel	2017 gefunden	Keine Nutzungsspuren, defekt, Müll verbaut, ungenutzt	zerfallend, ungenutzt
52	HUG W	Amer. Eiche	mittel	2017 gefunden	Intakt, keine Nutzungsspuren	zerfallen

53	HUG X	Erle	mittel	2017 gefunden	Mäusebussard, erfolgreiche Brut	ungenutzt, lückig
54	HUG Y	Eiche	mittel	2017 gefunden	Mäusebussard, erfolgreiche Brut	Mäusebussard, mind. 2 Küken
55	HUG Z	Buche	mittel	2017 gefunden	Müll und dicke Zweige verbaut, Kolkrabe ruft	intakt, ohne Nutzungsspuren
56	HUG AA	Buche	mittel	2017 gefunden	Mäusebussard, erfolglose Brut	Horst ist fort
57	HUG AB	Erle	mittel	2017 gefunden	Mäusebussard, erfolgreiche Brut	Mäusebussard
58	HUG AC	Buche	mittel	2017 gefunden	Kolkrabe	Kolkrabe
59	HUG AD	Buche	mittel	2017 gefunden	10m hoch, dünnere Zweige verbaut, Dunen am Horstrand, Mäusebussard, erfolgreiche Brut	Horst ist herabgefallen (noch mit frischem Nadelgrün)
60	HUG AE	Kiefer	mittel	2017 gefunden	Mäusebussard, erfolglose Brut	Horst ist fort
61	HUG AF	Kiefer	klein	2017 gefunden	derzeit ungenutzt, hoch oben in Krone, vermutlich durch Nebelkrähen erbaut	Horst ist fort (Gehölz stark durchforstet)
62	HUG AH	Kiefer	klein	2018 gefunden	2018 gefunden	Ringeltaube
63	HUG AI	Ahorn	mittel	2018 gefunden	2018 gefunden	Mäusebussard
64	HUG AJ	Buche	mittel	2018 gefunden	2018 gefunden	Wespenbussard (der Zustand des 2018 entdeckten Horstes mit belaubten Zweigen aus dem Vorjahr deutet auf eine Errichtung des Horstes 2017 hin)
65	HUG AK	Erle	mittel	2018 gefunden	2018 gefunden	Mäusebussard, mind. 2 Küken
66	HUG AL	Eiche	mittel	2018 gefunden	2018 gefunden	Kolkrabe
67	HUG AM	Fichte	mittel	2018 gefunden	2018 gefunden	Rest aus wenigen Zweigen auf Büschelwuchs
68	HUG AN	Erle	mittel	2018 gefunden	2018 gefunden	dünne Zweige, lückig, keine Spuren, kein Vogel zu sehen
69	HUG AO	Buche	mittel	2018 gefunden	2018 gefunden	Kolkraben ausgeflogen, Kot
70	HUG AP	Buche	mittel	2018 gefunden	2018 gefunden	Mäusebussard
71	HUG AQ	Buche	klein	2018 gefunden	2018 gefunden	zerfallend



72	HUG AR	Buche	mittel	2018 gefunden	2018 gefunden	Mäusebussard, mind. 1 Küken
73	HUG AS	Buche	mittel	2018 gefunden	2018 gefunden	Mäusebussard, mind 1 Küken
74	HUG AT	Birke	mittel	2018 gefunden	2018 gefunden	keine Spuren, kein Vogel zu sehen, hängt zur Hälfte herab
75	HUG AU	Eiche	mittel	2018 gefunden	2018 gefunden	Kolkrabe, 4 Nestlinge
76	HUG AV	Fichte	mittel	2018 gefunden	2018 gefunden	intakt, kein frischer Aufbau, keine Spuren, kein Vogel zu sehen
77	HUG AW	Lärche	mittel	2018 gefunden	2018 gefunden	intakt, kein frischer Aufbau, keine Spuren, kein Vogel zu sehen
78	HUG AX	Lärche	mittel	2018 gefunden	2018 gefunden	Horst ist fort
79	HUG AY	Esche	mittel	2018 gefunden	2018 gefunden	Kolkrabe
80	HUG AZ	Buche	mittel	2018 gefunden	2018 gefunden	intakt, am Rand lückig, ungenutzt
81	HUG BA	Fichte	mittel	2018 gefunden	2018 gefunden	defekt, herabhängend
82	HUG BB	Erle	klein	2018 gefunden	2018 gefunden	ohne Nutzungsspuren, Krähen rufen in der Nähe
83	HUG BC	Buche	mittel	2018 gefunden	2018 gefunden	Baum samt Horst umgestürzt
84	HUG BD	Erle	mittel	2018 gefunden	2018 gefunden	ungenutzt, zerfallend
85	HUG BE	Birke	mittel	2018 gefunden	2018 gefunden	Mäusebussard
86	HUG BF	Buche	mittel	2018 gefunden	2018 gefunden	Mäusebussard
87	HUG BG	Buche	mittel	2018 gefunden	2018 gefunden	intakt, Spinnweben, kein frischer Aufbau, keine Spuren, kein Vogel zu sehen
88	HUG BH	Buche	mittel	2018 gefunden	2018 gefunden	zerfallen
89	HUG BI	Buche	mittel	2018 gefunden	2018 gefunden	Kolkrabe, ca. 100 m östlich in Gehege,
90	HUG BJ	Buche	mittel	2018 gefunden	2018 gefunden	Horst aufgebaut, vmtl. von Kolkraben errichtet, weiches Polstermaterial liegt unter dem Horst und einige Zweige, evtl. wurde der Horst geplündert

HORSTE 2016/ 2017/ 2018

Hugoldsdorf Nord

91	HUG BK	Buche	mittel	2018 gefunden	2018 gefunden	Rotmilan, mind. 1 Küken
	Weißstorch Eixen			besetzt	besetzt	besetzt