

LEGENDE

- A Kleingewässer, Schilf, Strauchweiden, Silberweiden, Brombeere, Lesesteine, Ahorn, Rohrglanzgras
- B Soll, wasserführend, Seggen, Strauchweiden, Rohrglanzgras, Binsen
- C Senke, teilweise feucht, Gräser, Binsen, Schilf, Rohrglanzgras
- D Senke, feucht, Schilf, Holunder, Rohrglanzgras
- E Soll, wasserführend, Binsen, Rohrglanzgras
- F Soll, wasserführend, Flutender Schwaden, Hornkraut, Binsen, Rohrglanzgras
- G Soll, wasserführend, Binsen, Rohrkolben, Strauchweiden, Moorfrösche
- H Senke, feucht, Schilf, Rohrkolben, Strauchweide
- I Soll, wasserführend, Binsen, Rohrglanzgras, Seggen, Schwaden
- J Birkenbruchwald, Birken, Moorfrösche, Torfmoos
- K Soll, wasserführend, Binsen, Seggen, Grasfrosch, Erdkröte
- L Gewässer, Seggen, Strauchweide, Rohrkolben, Moorfrösche, Erdkröte
- M Senke, feucht, Schilf, Seggen, Brennnessel, Klettendistel
- N Graben, wasserführend, z.T. Seggen, Iris, Schilf
- O Gehölz, feucht-nass, Birke, Erle, Eiche
- P Soll, wasserführend, Strauchweide, Holunder, Birke, Moorfrösche, Erdkröte
- Q Soll, wasserführend, Binsen, Rohrglanzgras, Strauchweide, Moorfrösche
- R Soll, wasserführend, Strauchweiden, Kirsche, Holunder, Moorfrösche
- S 2 Sölle, Wasserführend, Strachweide, Kirsche, Holunder, Fichte, Moorfrösche, Erdkröte
- T Hecke, Schlehe, Schneeball, Holunder, Obstgehölze, Weißdorn
- U Soll, wasserführend, Seggen, Binsen, Rohrglanzgras, Moorfrösche
- V Soll, wasserführend, Strauchweiden, Silberweiden, Kirsche, Binse, Rohrglanzgras, Moorfrösche
- W Soll, klein, Rohrkolben, Moorfrösche
- X Soll, wasserführend, Rohrkolben, Schilf, Strauchweiden, Moorfrösche
- Y Soll, wasserführend, Strauchweiden, Erdkröten
- Z Soll, wasserführend, Esche, Espe, Strauchweiden, Birke
- AA Soll, wassergefüllt, Rohrglanzgras, Flutender Schwaden, Schachtelhalmroggen, Moorfrösche
- AB Fließgewässer, Graben, tief eingeschnitten, intensiv unterhalten, vereinzelt Binsen
- AC Kleingewässer, Schilf, Erle, Espe, Holunder, Moorfrösche
- AD Einzelgehölz (Eiche, Eberesche)
- AE Feldweg mit Feldrain, Gräser, Klee, Brennnessel, Klee, Kerbel
- AF Baumhecke, beiseitig Weg, Eiche, Espe, Kirsche, Apfel, Weide, Esche
- AG Feldrain mit Einzelbäumen und Heckensequenzen, Brombeere, Weißdorn, Weide
- AH Baumhecke, beidseitig, Esche, Birke, Espe, Weißdorn, Holunder
- AI Kleingewässer, Seggen, Rohrglanzgras, Strauchweide, Erle, Laub- und Grünfrösche
- AJ Wiese/Grünland inkl. Futterplatz für Wild
- AK Fichtenschonung
- AL Feldgehölz, Kirsche, Eiche, Schlehe, Holunder
- AM Allee, Kastanie, Eiche
- AN Feldgehölz, feucht, Erle
- AO Gehölzgürtel, lückig, entlang Fließgewässer, Erle, Esche, Eiche
- AP Feldgehölz, Esche, Eiche, Kirsche, Holunder, Weißdorn
- AQ Grünland
- AR Fließgewässer, grabenseitig, Erlengesäumt
- AS Feuchtgehölz, Erle
- AT Lagerplatz für Mist
- AU Gehölz, feucht, Esche, Erle, Traubenkirsche
- AV Gehölz feucht, Erle, Esche, Weide, Eiche, Buche
- AW Gehölz, feucht, lichte Bereiche mit Seggen, Esche, Weide, Eiche
- AX Feldweg mit schmalen Feldrain, Gräser, Löwenzahn
- AY 2 kleine Baumgruppen aus Eiche, Birke, Kirsche
- AZ Baumhecke, teilweise beidseitig, Eiche, Kirsche, Espe, Holunder, Ginster

- BA Baumhecke, beidseitig Feldweg, Steileiche, Kirsche, Espe, Holunder, Ginster, Weißdorn, Spitzahorn
- BB Baumhecke, Kirsche, Espe, Holunder
- BC Feldrain, Gräser, Wiesenkerbel, Rainfarn, Disteln, Beifuß
- BD Gehölzgruppe, Salweide, Holunder
- BE Feldhecke, lückig, Schlehe, Holunder, Weißdorn, Kirsche, Brombeere, Weide, vereinzelt Eiche oder Birke als Überhälter
- 1 Soll, wasserführend, Binsen, Seggen, Glatthafer, Brennnessel
- 2 Soll, wasserführend, Rohrkolben, Binsen
- 3 Soll, wasserführend, Binsen, Moorfrösche
- 4 Soll, wasserführend, Binsen, Moorfrösche
- 5 Soll, temp. wasserführend, Strauchweiden
- 6 Soll, wasserführend, Eiche, Linde, Buche, Strauchweide

- 7 Soll, wasserführend, Binsen, Seggen, Wasserschnucken, Moorfrösche, Erdkröten
- 8 Soll, temp. wasserführend, Rohrkolben, Binsen
- 9 Soll, feucht, Wasserschwaden, Rohrkolben, Kopfweide
- 10 Soll, teilweise wasserführend, Erle, Strauchweide, Holunder
- 11 Allee, Linde, Holunder, Haselnuss
- 12 Feldgehölz, feucht, Erle, Holunder, Moorfrösche
- 13 Soll, wasserführend, Binsen, Rohrkolben, Moorfrösche
- 14 Soll, teilweise wasserführend, Binsen, Rohrkolben, Moorfrösche
- 15 Bruch, stellenweise feucht, Birke, Esche, Seggen, Binsen, Moorfrösche
- 16 feuchte Senke, Binsen
- 17 Kleingewässer mit Insel, Rohrkolben, Strauchweiden, Moorfrösche
- 18 Tümpel

- 19 Mischwald
- 20 Mischwald

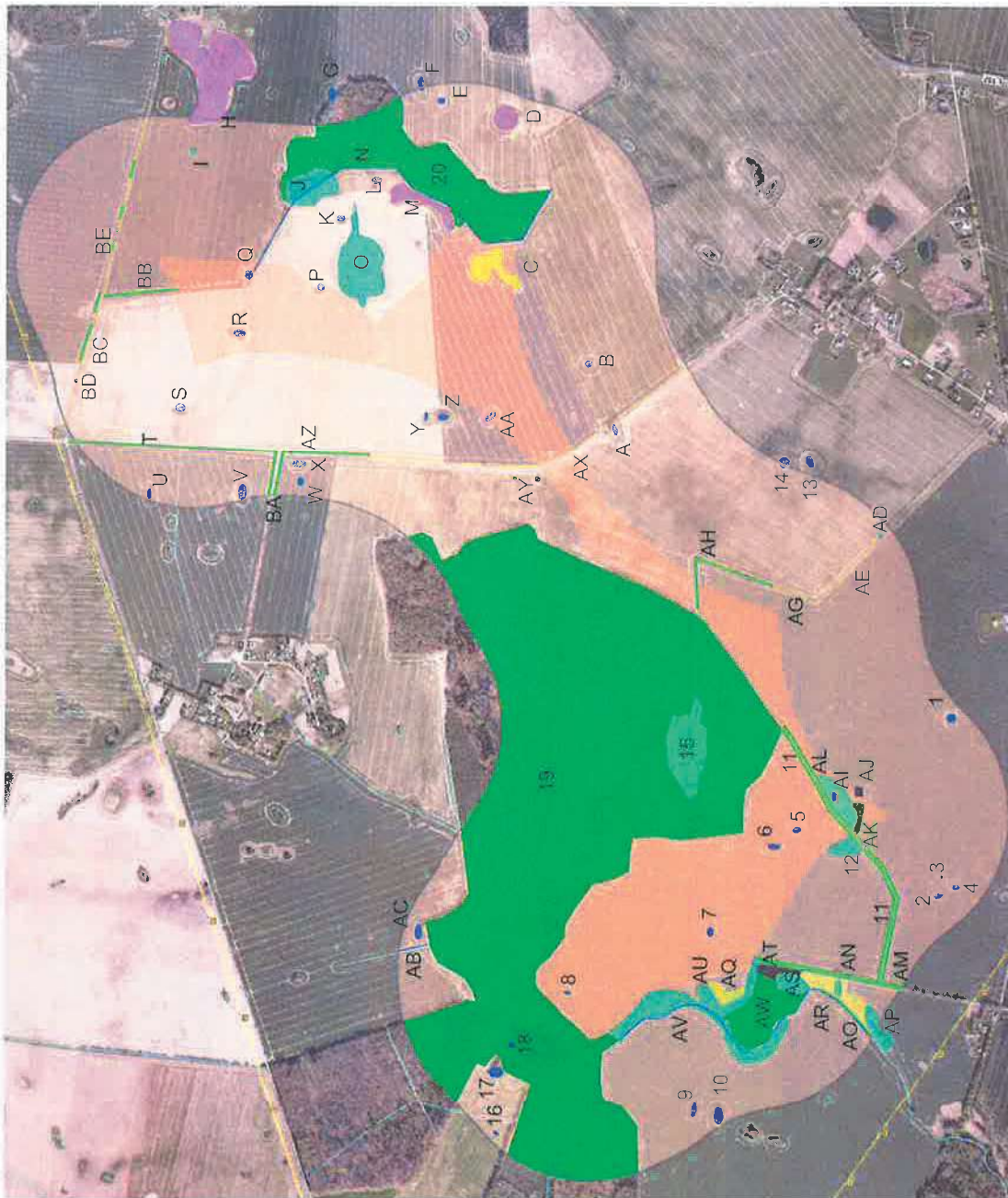
Windpark Hugoldsdorf

Biotope

AUFTRAGGEBER:	
AUFTRAGNEHMER:	STADT LAND FLUSS Dorfstraße 6 18211 Rabenhorst Tel.: 038203 - 7 33 99 0 Fax.: 038203 - 7 33 99 3
DATUM:	02.05.2016
MAßSTAB:	1:15.000
PLANNUMMER:	

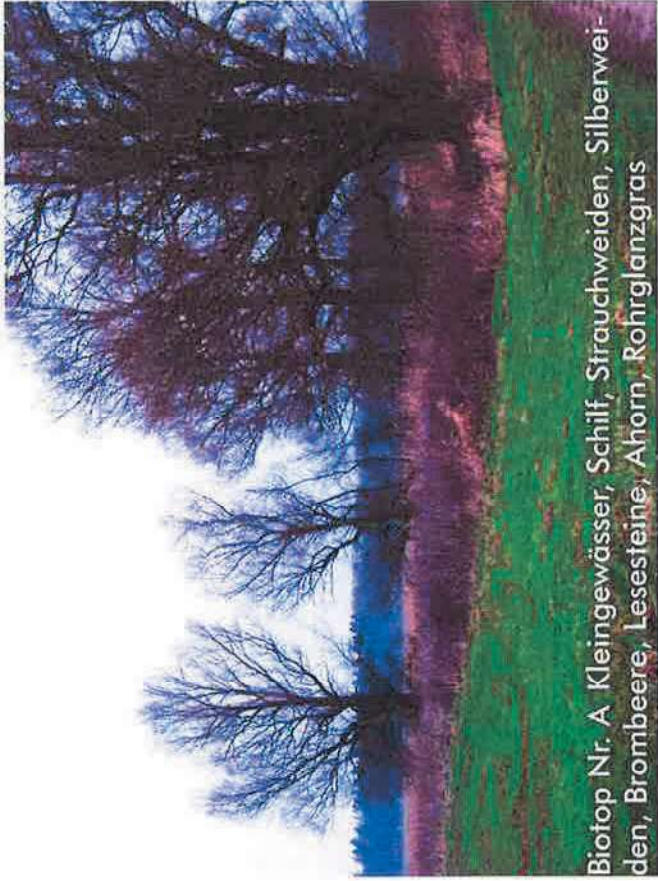
LEGENDE

- A Kleingewässer, Schilf, Strauchweiden, Stauweiden, Brombeere, Lespedeza, Anion, Röhrlänggras
- B Soll, wasserführend, Seggen, Strauchweiden, Röhrlänggras
- C Senke, feucht, feucht, Graben, Binsen, Schilf, Röhrlänggras
- D Senke, feucht, Schilf, Binsen, Röhrlänggras
- E Soll, wasserführend, Binsen, Röhrlänggras
- F Soll, wasserführend, Füllender Schwaden, Hornkraut, Binsen, Röhrlänggras
- G Soll, wasserführend, Binsen, Rohrkolben, Strauchweiden, Moorfösche
- H Senke, feucht, Schilf, Rohrkolben, Strauchweide
- I Soll, wasserführend, Binsen, Röhrlänggras, Seggen, Schwaden
- J Birkenbruchwald, Birken, Moorfösche, Torfmoos
- K Soll, wasserführend, Binsen, Seggen, Grasfrosch, Erdkröte
- L Gewässer, Seggen, Strauchweide, Rohrkolben, Moorfösche, Erdkröte
- M Senke, feucht, Schilf, Seggen, Brennnessel, Katentistel
- N Graben, wasserführend, z.T. Seggen, Ins. Schilf
- O Gehölz, feuchtnass, Birke, Erle, Eiche
- P Soll, wasserführend, Strauchweide, Holunder, Birke, Moorfösche, Erdkröte
- Q Soll, wasserführend, Binsen, Röhrlänggras, Strauchweide, Moorfösche
- R Soll, wasserführend, Strauchweiden, Kirsche, Holunder, Fichte, Moorfösche, Erdkröte
- S Soll, wasserführend, Strauchweide, Kirsche, Holunder, Fichte, Moorfösche, Erdkröte
- T Hecke, Schilbe, Schneeball, Holunder, Obstgehölze, Weißdorn
- U Soll, wasserführend, Seggen, Binsen, Röhrlänggras, Moorfösche
- V Soll, wasserführend, Strauchweiden, Stauweiden, Kirsche, Bins
- W Soll, kein, Rohrkolben, Moorfösche
- X Soll, wasserführend, Rohrkolben, Schilf, Strauchweiden, Moorfösche
- Y Soll, wasserführend, Strauchweiden, Erdkröten
- Z Soll, wasserführend, Esche, Espe, Strauchweiden, Birke
- AA Soll, wasserführend, Röhrlänggras, Füllender Schwaden, Schachtelhalmroggen, Moorfösche
- AB Fließgewässer, Graben, tief eingeschnitten, intensiv unterhalten, vereinzelt Binsen
- AC Kleingewässer, Schilf, Erle, Esche, Holunder, Moorfösche
- AD Einzelgehölz (Eiche, Eberesche)
- AE Feldweg mit Füllender, Chasir, Klee, Brennnessel, Klee, Korbblütler
- AF Parzelle, beidseitig Weg, Erle, Esche, Kirsche, Apfel, Weide, Esche
- AG Parzelle mit Einzelbäumen und Heckenbäumen, Brombeere, Weißdorn, Weide
- AH Baumreihe, beidseitig, Esche, Birke, Espe, Weißdorn, Holunder
- AI Kleingewässer, Seggen, Röhrlänggras, Strauchweide, Erle, Laub- und Grünfösche
- AJ Wassergrünland inkl. Futterplatz für Wild
- AK Fichtenschonung
- AL Feldgehölz, Kirsche, Eiche, Schlehe, Holunder
- AM Allee, Kastanie, Eiche
- AN Feldgehölz, feucht, Erle
- AO Gehölzgehölz, lückig, entlang Fließgewässer, Erle, Esche, Eiche
- AP Feldgehölz, Esche, Eiche, Kirsche, Holunder, Weißdorn
- AQ Grünland
- AR Fließgewässer, Grabenseitig, Erntegässchen
- AS Feuchtholz, Erle
- AT Lagerplatz für Mist
- AU Gehölz, feucht, Esche, Erle, Traubenkirsche
- AV Gehölz, feucht, Erle, Esche, Weide, Erle, Buche
- AW Gehölz, feucht, lichte Bereiche mit Seggen, Esche, Weide, Eiche
- AX Feldweg mit sonnigen Füllender, Graben, Löwenzahn
- AZ Kleine Baumgruppen aus Eiche, Birke, Kirsche
- BA Baumreihe, teilweise beidseitig, Eiche, Kirsche, Esche, Holunder, Graben



- 7 Soll, wasserführend, Binsen, Seggen, Wasserschnecken, Moorfösche, Erdkröten
- 8 Soll, emp, wasserführend, Rohrkolben, Binsen
- 9 Soll, teilweise wasserführend, Erle, Strauchweide, Holunder
- 10 Allee, Linde, Holunder, Haselnuss
- 11 Feldgehölz, feucht, Erle, Holunder, Moorfösche
- 12 Soll, teilweise wasserführend, Binsen, Rohrkolben, Moorfösche
- 13 Buche, stielweise feucht, Birke, Eiche, Seggen, Binsen, Buche, Späke, Binsen
- 14 Buche, Späke, Binsen
- 15 Kleingewässer mit Insel, Rohrkolben, Strauchweiden, Moorfösche
- 16 Buche, Späke, Binsen
- 17 Kleingewässer
- 18 Tümpel
- 19 Mischwald
- 20 Mischwald

- BA Baumreihe, beidseitig Feldweg, Stielische, Kirsche, Espe, Holunder, Ginster, Weißdorn, Schachtelhalm
- BB Baumreihe, Kirsche, Espe, Holunder
- BC Füllender, Graben, Wiesenkornel, Rantam, Distel, Bellulif
- BD Feldgehölz, typische Saufelder, Holunder
- BE Feldgehölz, lückig, Schilbe, Holunder, Weißdorn, Kirsche, Brombeere, Weide
- 1 Einzelgehölz, Eiche oder Birke als Überhälter
- 2 Soll, wasserführend, Binsen, Seggen, Glatthafer, Brennnessel
- 3 Soll, wasserführend, Rohrkolben, Binsen
- 4 Soll, wasserführend, Binsen, Moorfösche
- 5 Soll, wasserführend, Binsen, Moorfösche
- 6 Soll, wasserführend, Erle, Linde, Buche, Strauchweide



Biotop Nr. A Kleingewässer, Schilf, Strauchweiden, Silberweiden, Brombeere, Lesesteine, Ahorn, Rohrglanzgras



Biotop Nr. B Soll, wasserführend, Seggen, Strauchweiden, Rohrglanzgras, Binsen



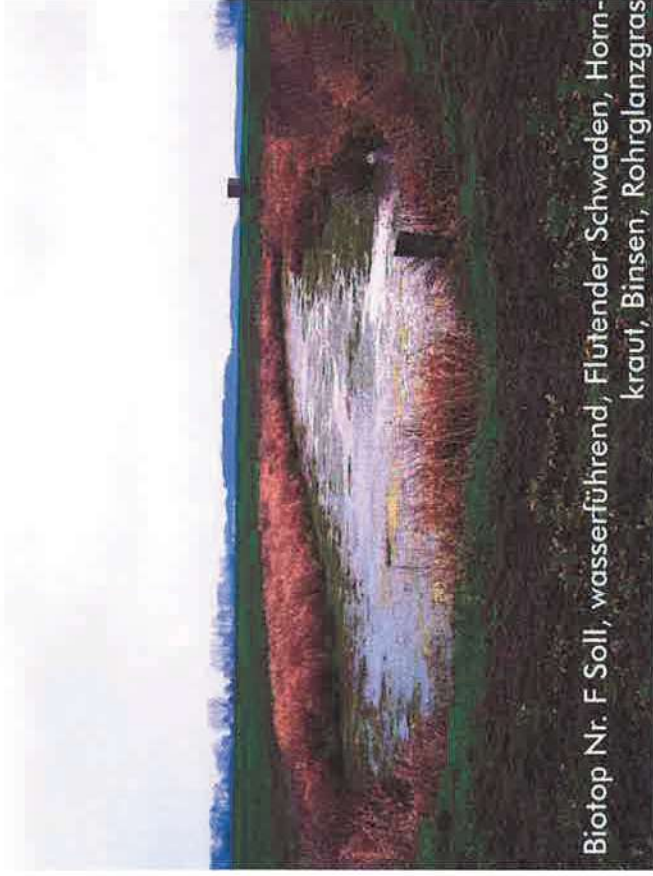
Biotop Nr. C Senke, teilweise feucht, Gräser, Binsen, Schilf, Rohrglanzgras



Biotop Nr. D Senke, feucht, Schilf, Holunder, Rohrglanzgras



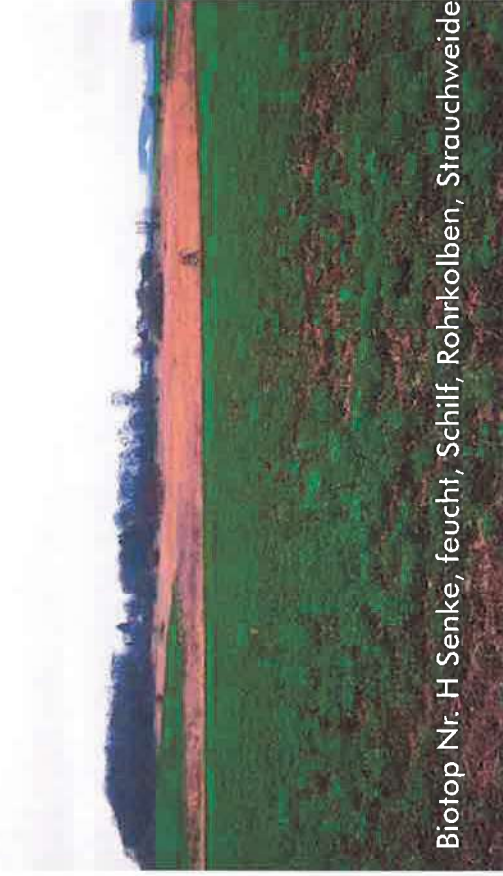
Biotop-Nr. E Soll, wasserführend, Binsen, Rohrglanzgras



Biotop Nr. F Soll, wasserführend, Flutender Schwaden, Hornkraut, Binsen, Rohrglanzgras



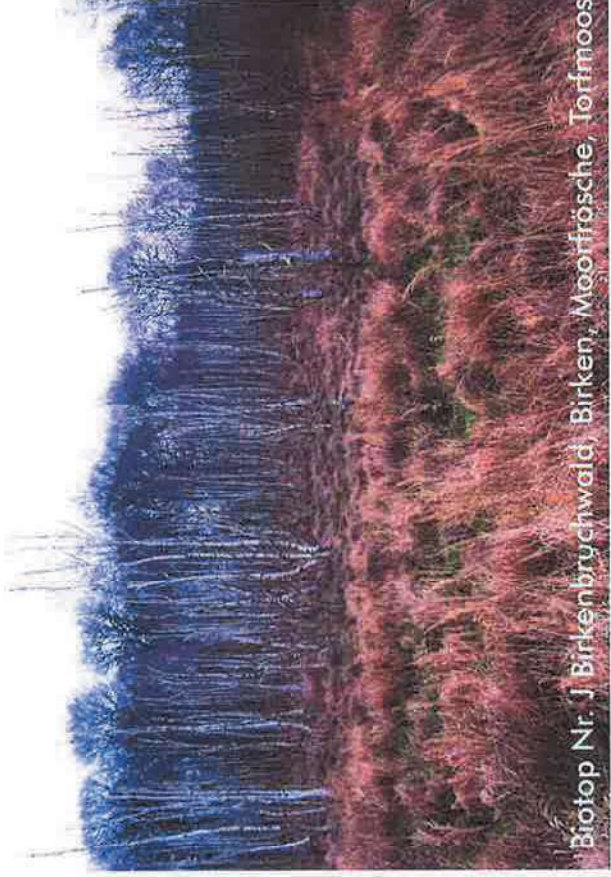
Biotop Nr. G Soll, wasserführend, Binsen, Rohrkolben, Strauchweiden, Mootfrösche



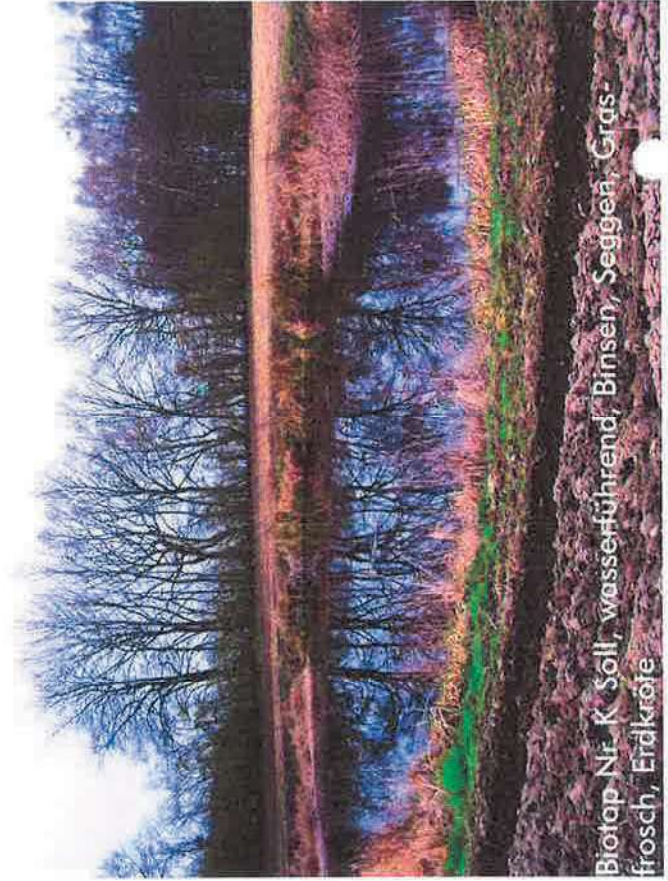
Biotop Nr. H Senke, feucht, Schilf, Rohrkolben, Strauchweide



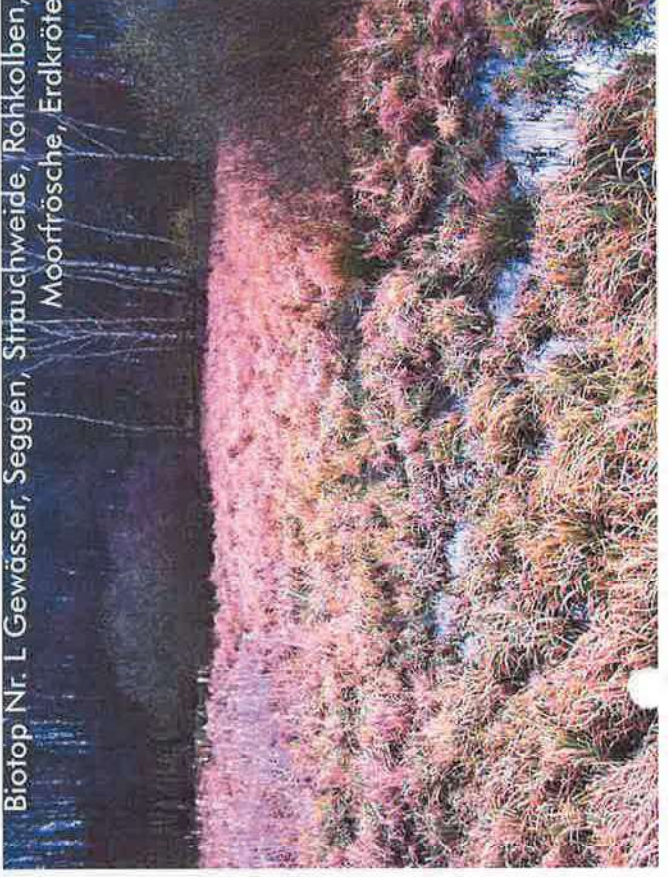
Biotop Nr. I Soll, wasserführend, Binsen, Rohrglanzgras, Seggen, Schwaden



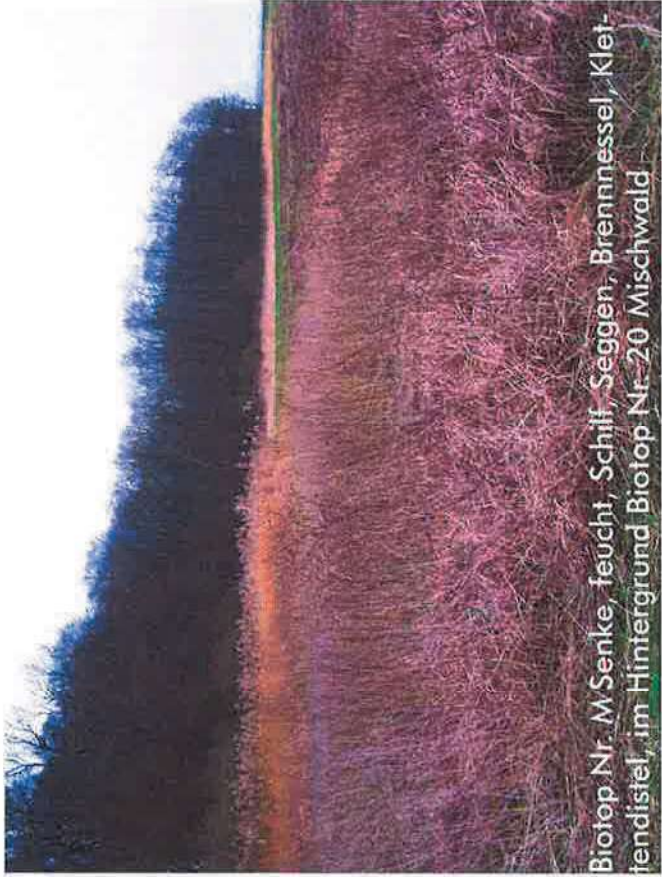
Biotop Nr. J Birkenbruchwald, Birken, Moorfrösche, Torfmoos



Biotop Nr. K Soll, wasserführend, Binsen, Seggen, Grasfrosch, Erdkröte



Biotop Nr. L Gewässer, Seggen, Strauchweide, Rohrkolben, Moorfrösche, Erdkröte



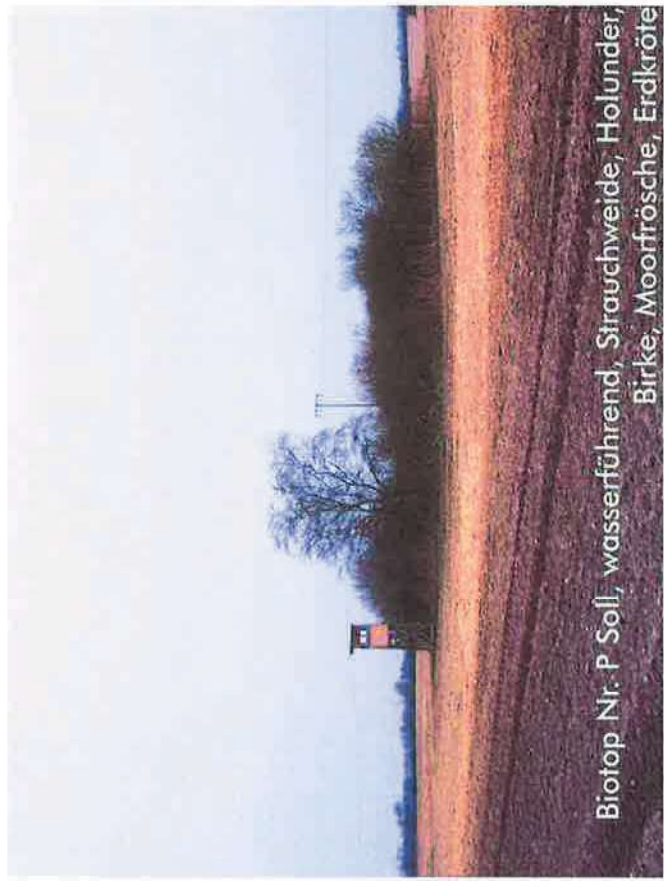
Biotop Nr. M Senke, feucht, Schilf, Seggen, Brennnessel, Kleifendistel, im Hintergrund Biotop Nr. 20 Mischwald



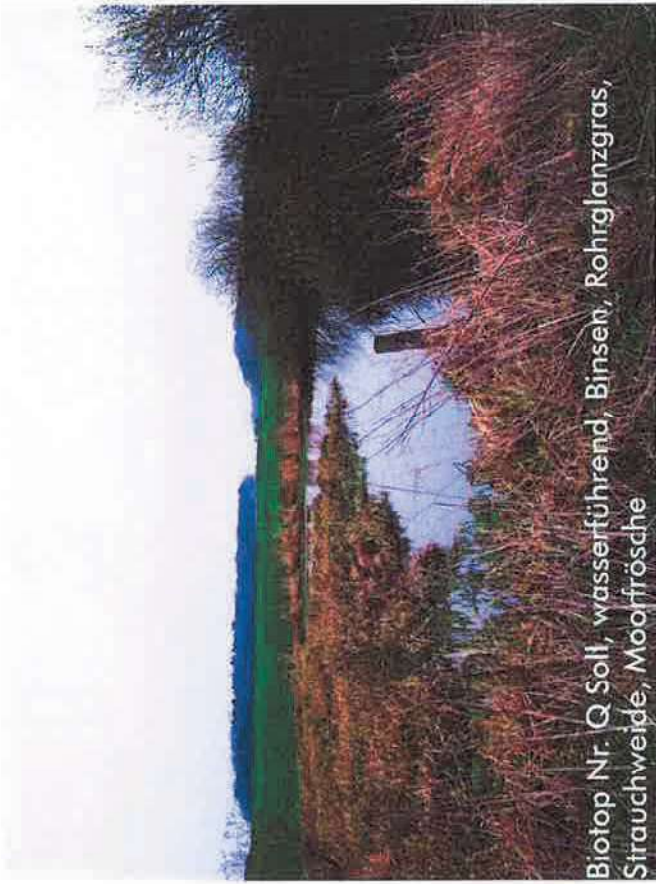
Biotop Nr. N. C. Auen, wasserführend, z. T. Seggen, Tris, Schilf



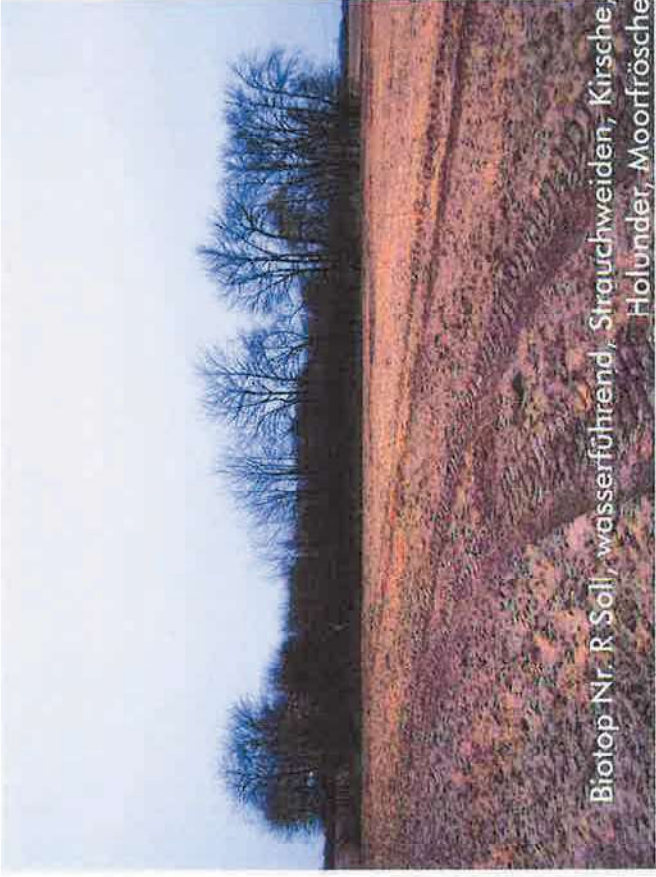
Biotop Nr. O Gehölz, feucht-nass, Birke, Erle, Fichte



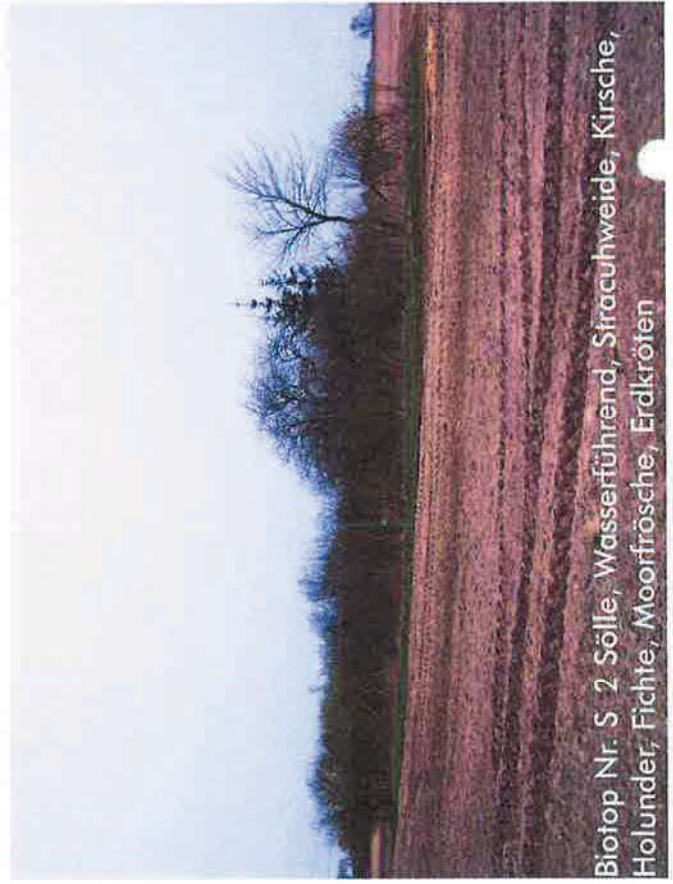
Biotop Nr. P Soll, wasserführend, Strauchweide, Holunder, Birke, Moorfrösche, Erdkröte



Biotop Nr. Q Soll, wasserführend, Binsen, Rohrglanzgras, Strauchweide, Moorfrösche



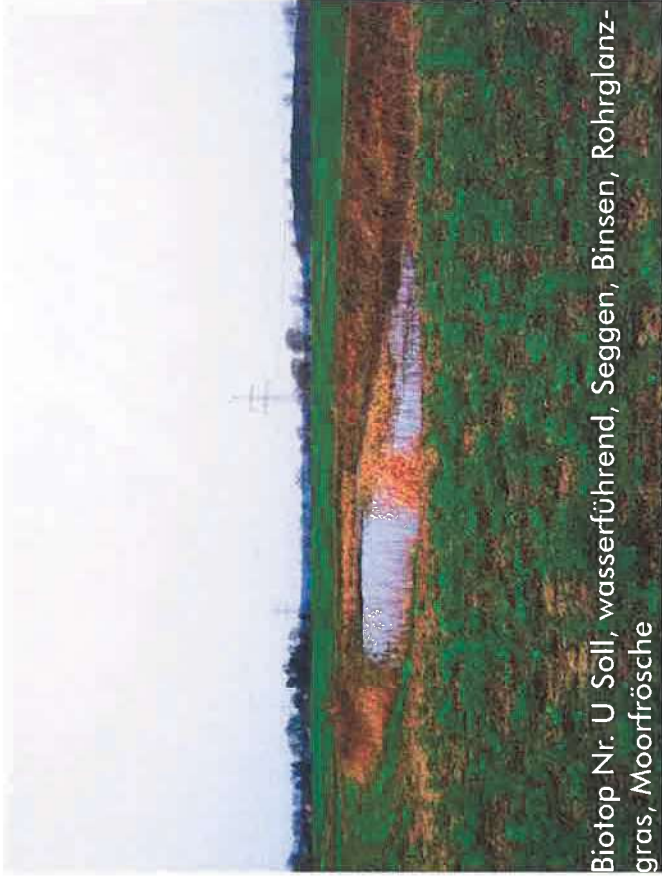
Biotop Nr. R Soll, wasserführend, Strauchweiden, Kirsche, Holunder, Moorfrösche



Biotop Nr. S 2 Sölle, Wasserführend, Strauchweide, Kirsche, Holunder, Fichte, Moorfrösche, Erdkröten



Biotop Nr. T Hecke, Schlehe, Schneeball, Holunder, Obstgehölze, Weißdorn



Biotop Nr. U Soll, wasserführend, Seggen, Binsen, Rohrglanzgras, Moorfrösche



Biotop Nr. V Soll, wasserführend, Strauchweiden, Silberweiden, Kirsche, Binse, Rohrglanzgras, Moorfrösche



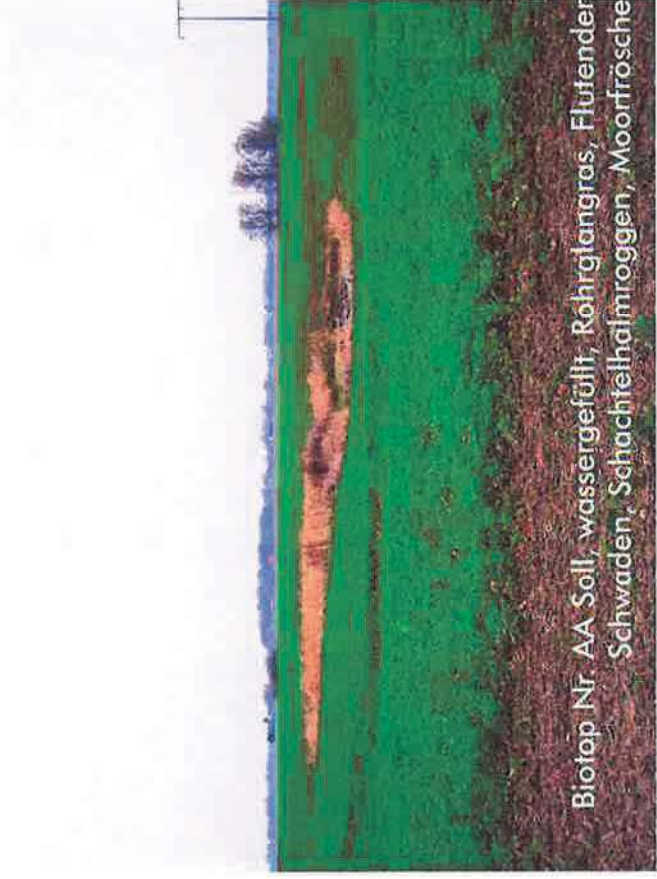
Biotop Nr. W Soll klein, Rohrkolben, Moorfrösche



Biotop Nr. X Soll, wasserführend, Rohrkolben, Schilf, Strauchweiden, Moorfrösche



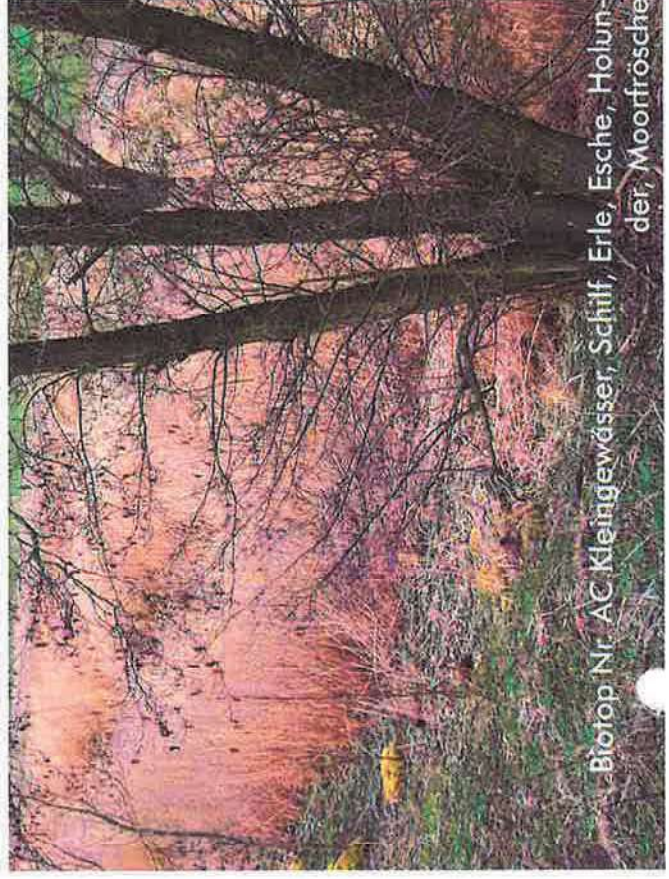
Biotop Nr. Y Söll, wasserführend, Strauchweiden, Erdkröten
Biotop Nr. Z Söll, wasserführend, Esche, Espe, Strauchweiden, Birke (Hintergrund)



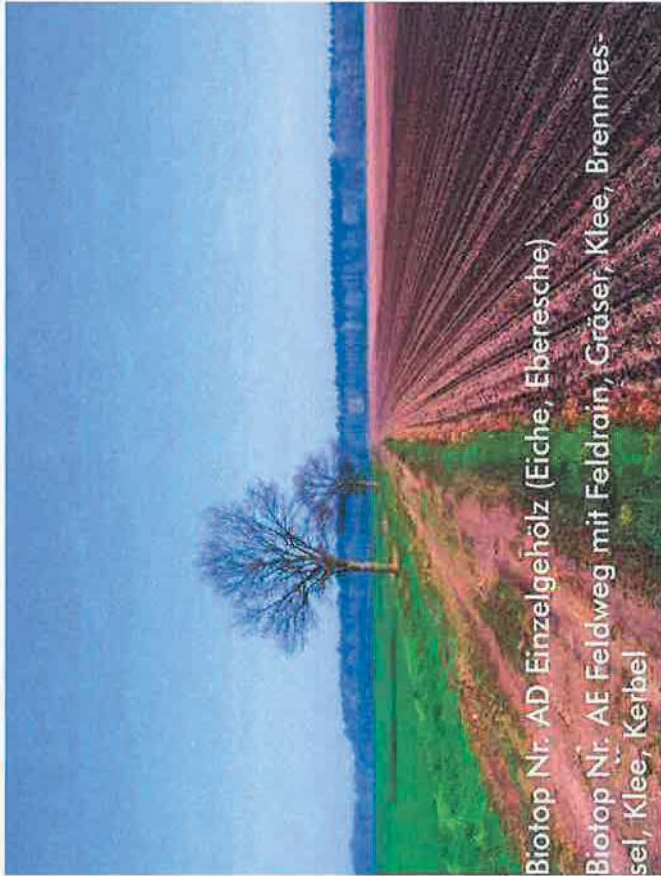
Biotop Nr. AA Söll, wassergefüllt, Rohrglangras, Flutender Schwaden, Schachtelhalmroggen, Moorfrösche



Biotop Nr. AB Fließgewässer, Graben, tief eingeschnitten, intensiv unterhalten, vereinzelt Binsen

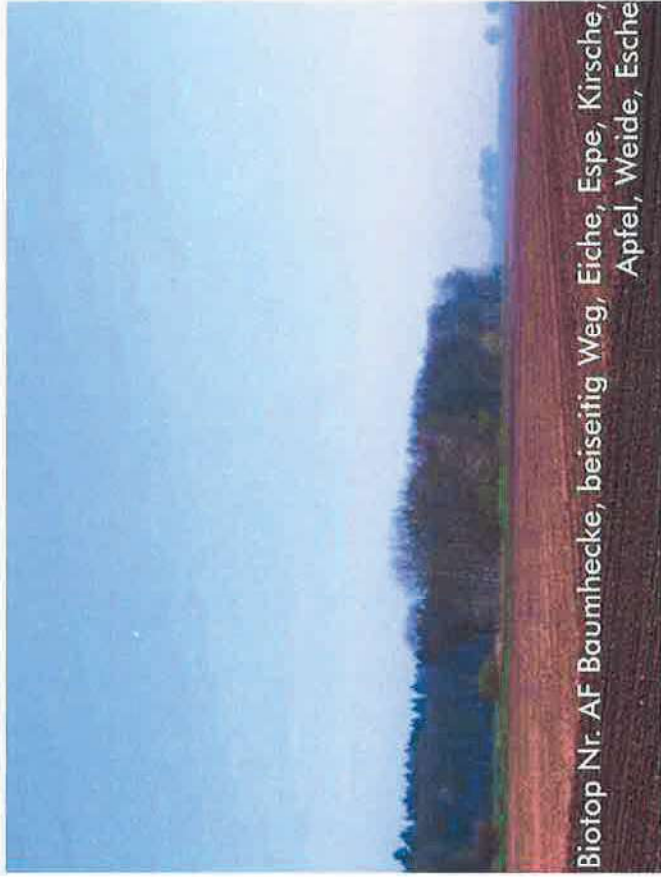


Biotop Nr. AC Kleingewässer, Schilf, Erle, Esche, Holunder, Moorfrösche

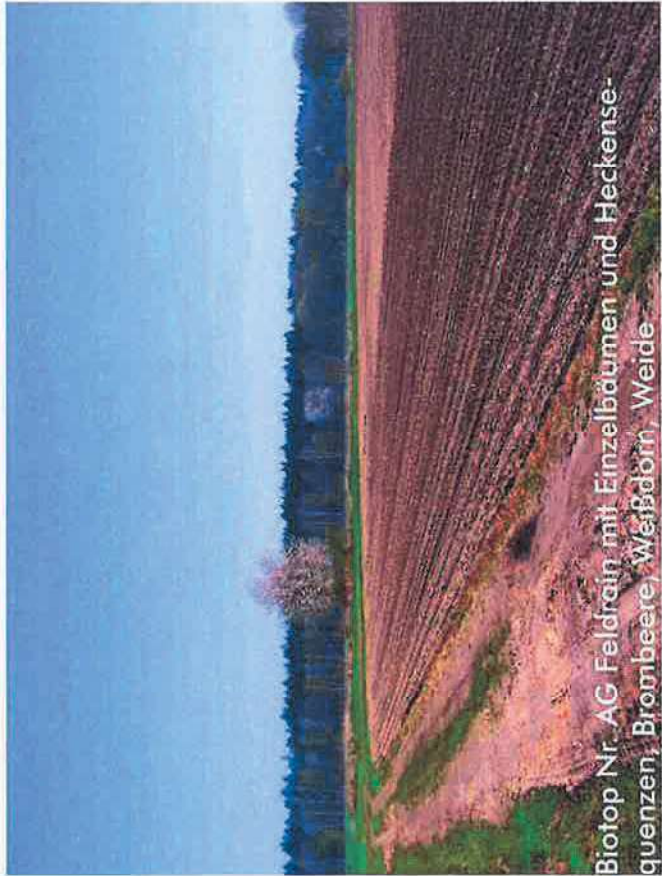


Biotop Nr. AD Einzelgehölz (Eiche, Eberesche)

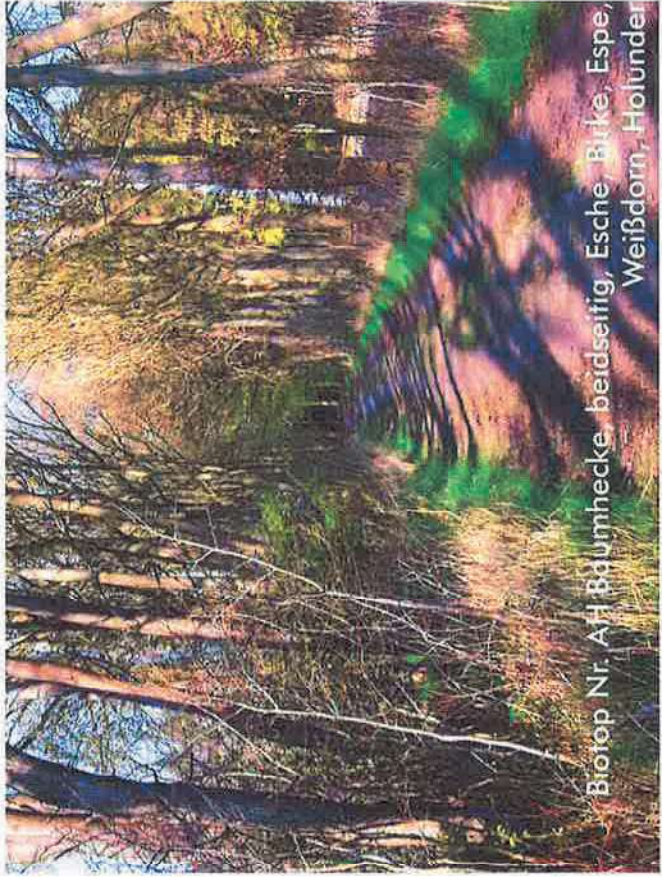
Biotop Nr. AE Feldweg mit Feldrain, Gräser, Klee, Brennnessel, Klee, Kerbel



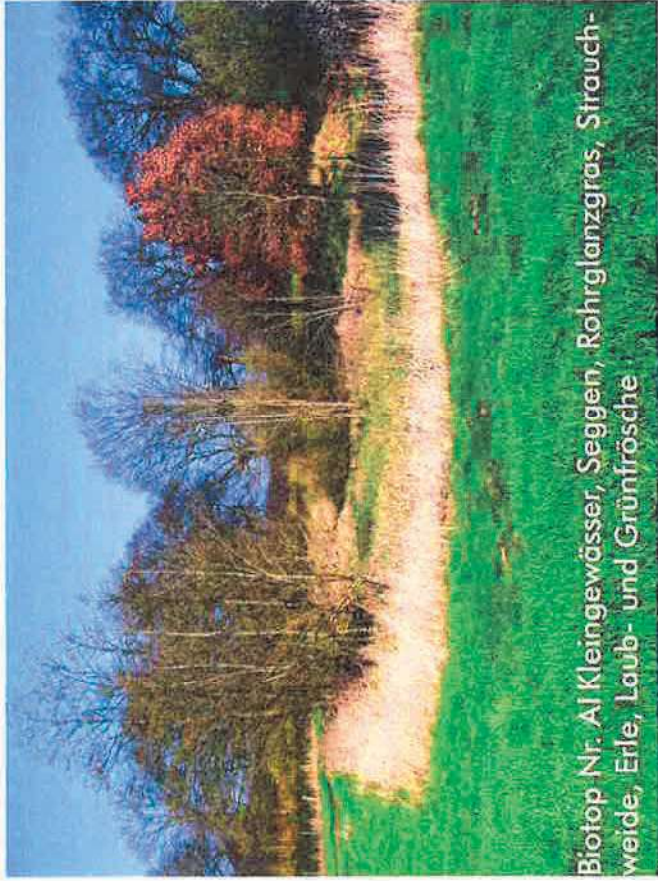
Biotop Nr. AF Baumhecke, beiseitig Weg, Eiche, Espe, Kirsche, Apfel, Weide, Esche



Biotop Nr. AG Feldrain mit Einzelbäumen und Heckensquenzen, Brombeere, Weißbörn, Weide



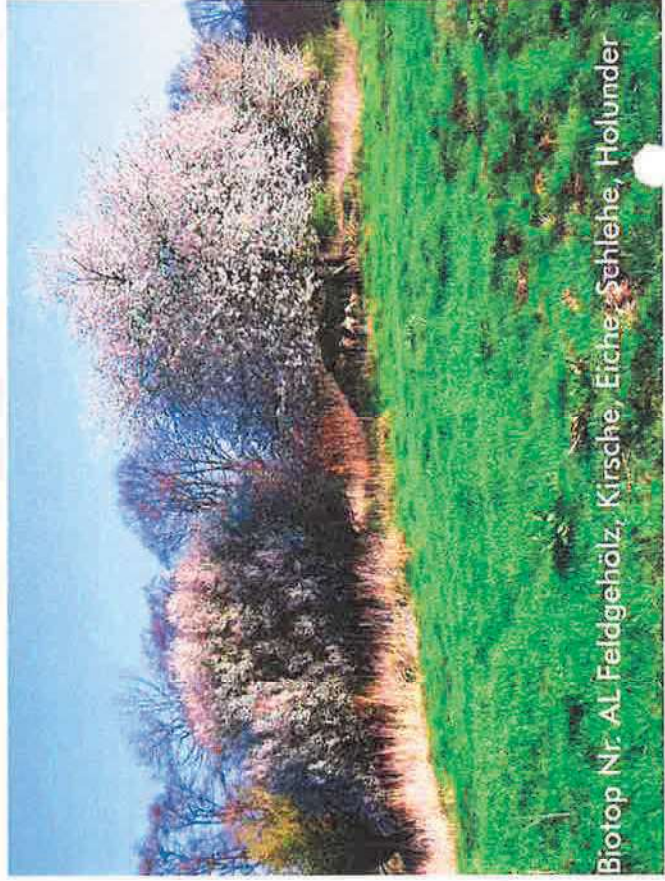
Biotop Nr. AH Baumhecke, beidseitig, Esche, Birke, Espe, Weißdorn, Holunder



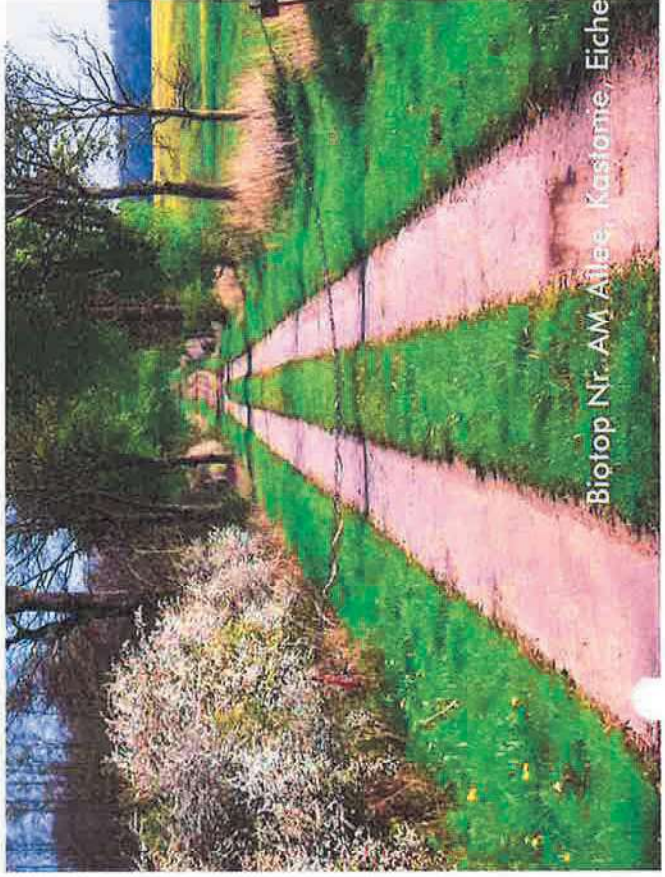
Biotop Nr. A1 Kleingewässer, Seggen, Rohrglanzgras, Strauchweide, Erle, Laub- und Grünfrösche



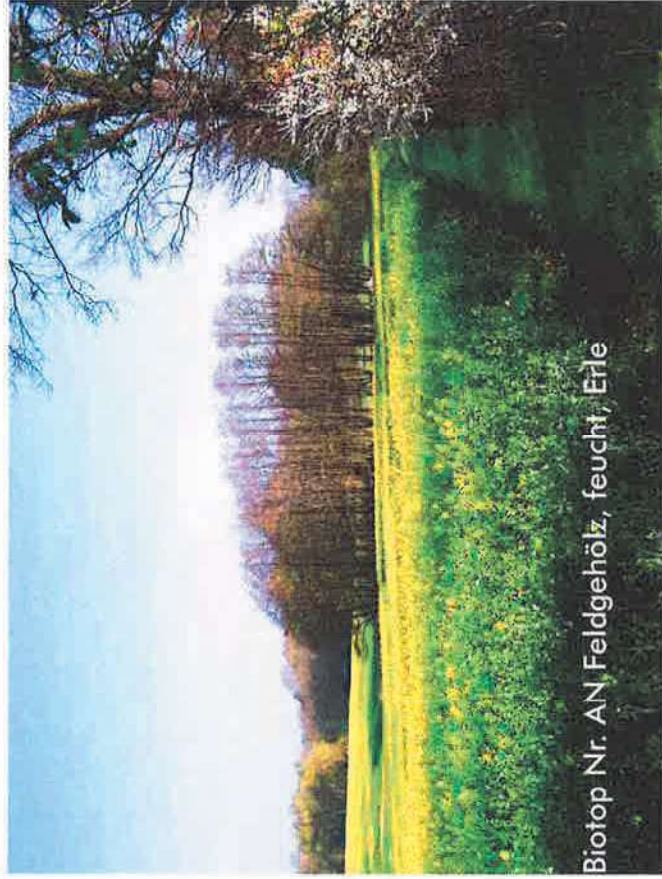
Biotop Nr. A2 Wiese/Grünland inkl. Futterplatz für Wild Biotop Nr. AK Fichtenschonung



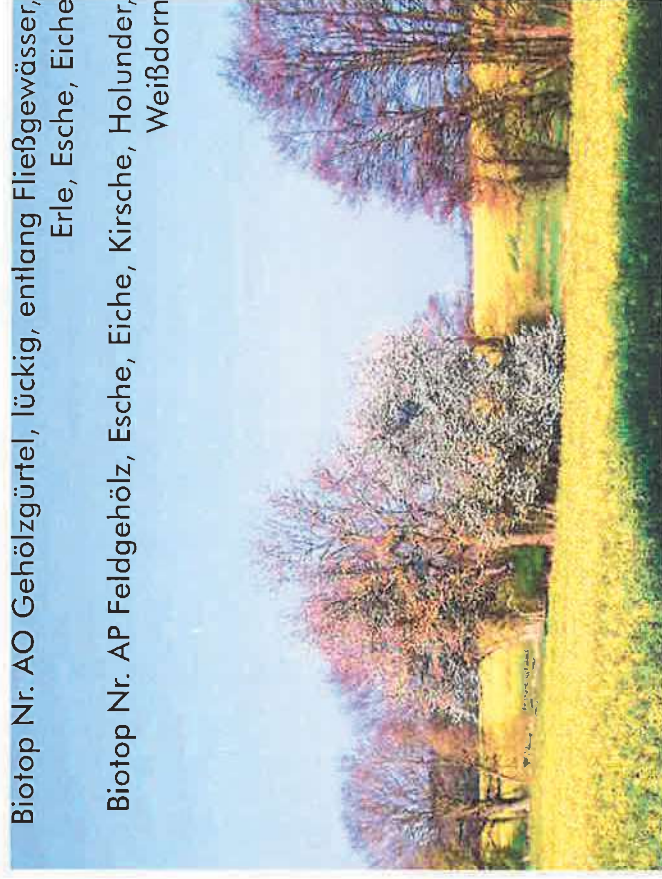
Biotop Nr. AL Feldgehölz, Kirsche, Eiche, Schlehe, Holunder



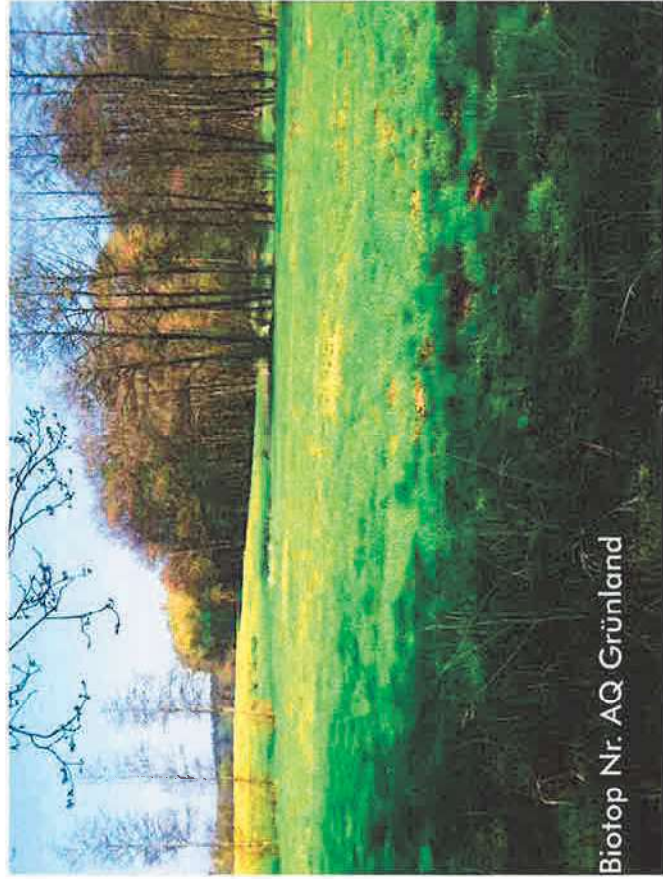
Biotop Nr. AM Allee, Kastanie, Eiche



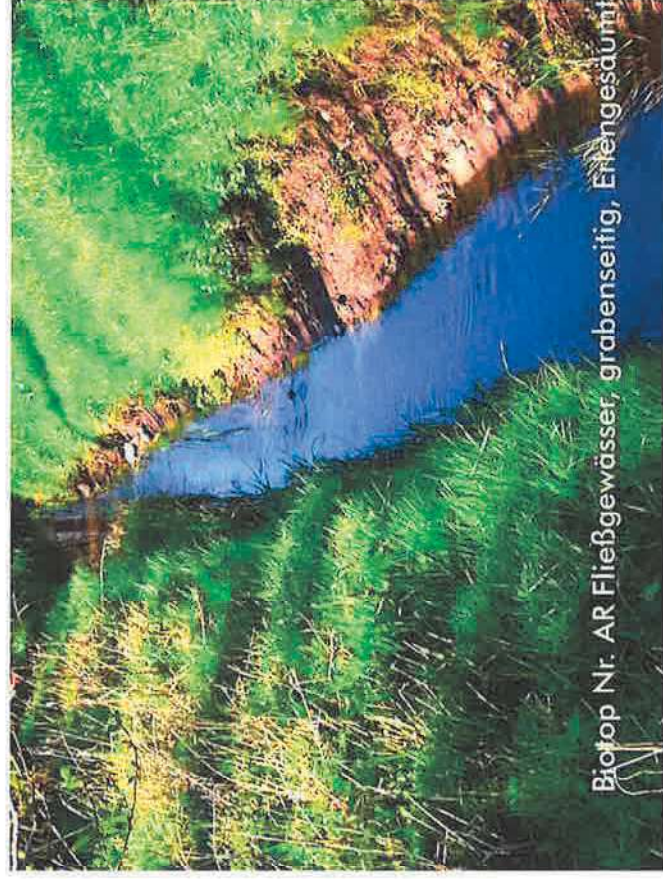
Biotop Nr. AN Feldgehölz, feucht, Erle



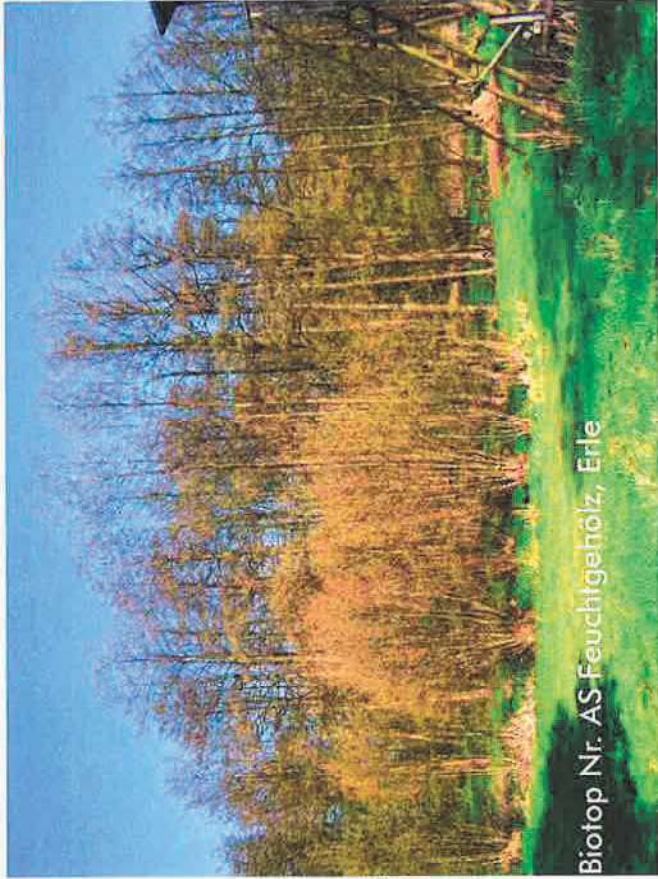
Biotop Nr. AO Gehölzgürtel, lückig, entlang Fließgewässer,
Erle, Esche, Eiche
Biotop Nr. AP Feldgehölz, Esche, Eiche, Kirsche, Holunder,
Weißdorn



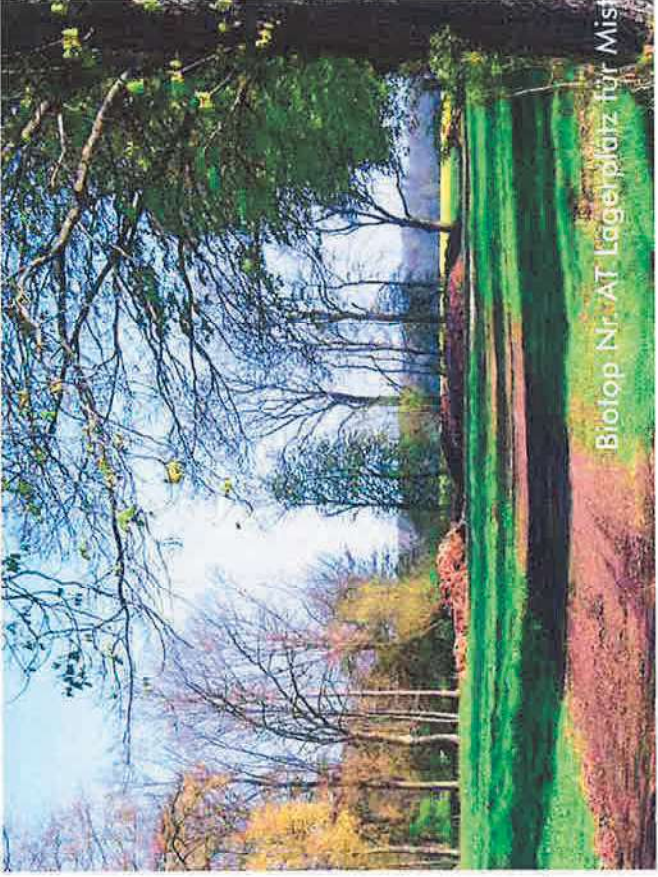
Biotop Nr. AQ Grünland



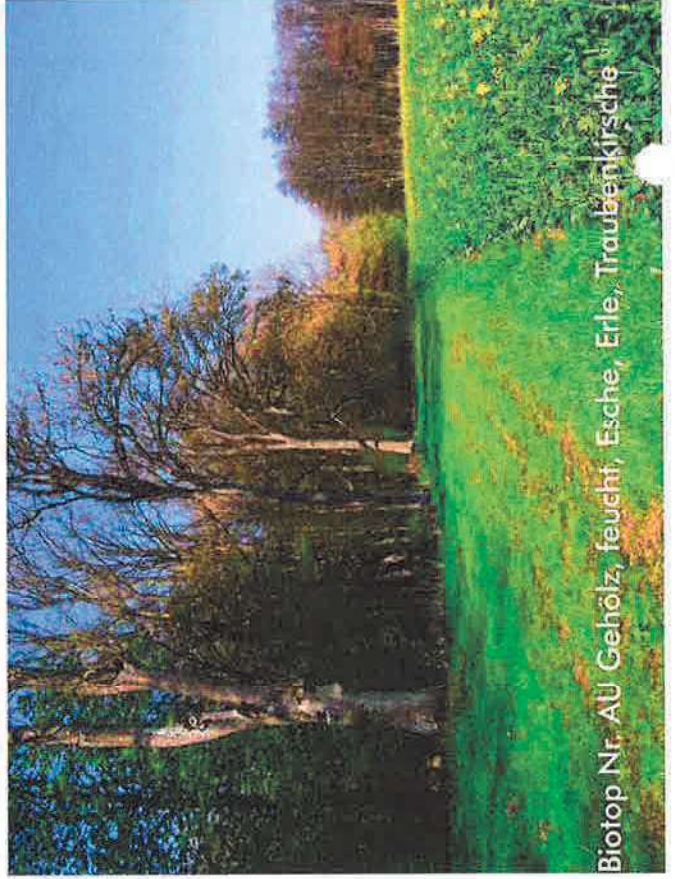
Biotop Nr. AR Fließgewässer, grabenseitig, Eihengesdümpf



Biotop Nr. AS Feuchtgehölz, Erle



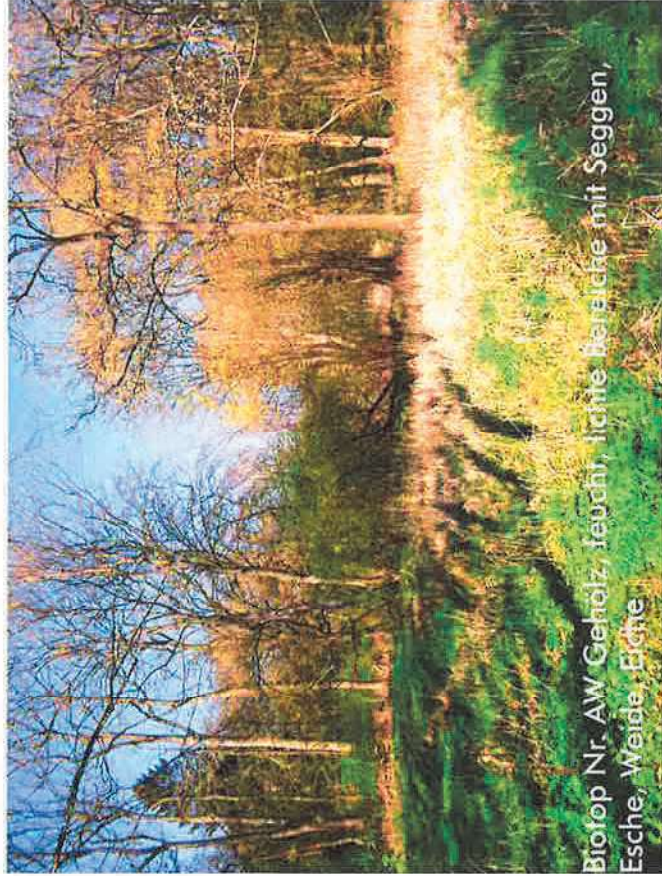
Biotop Nr. AT Lagerplatz für Mist



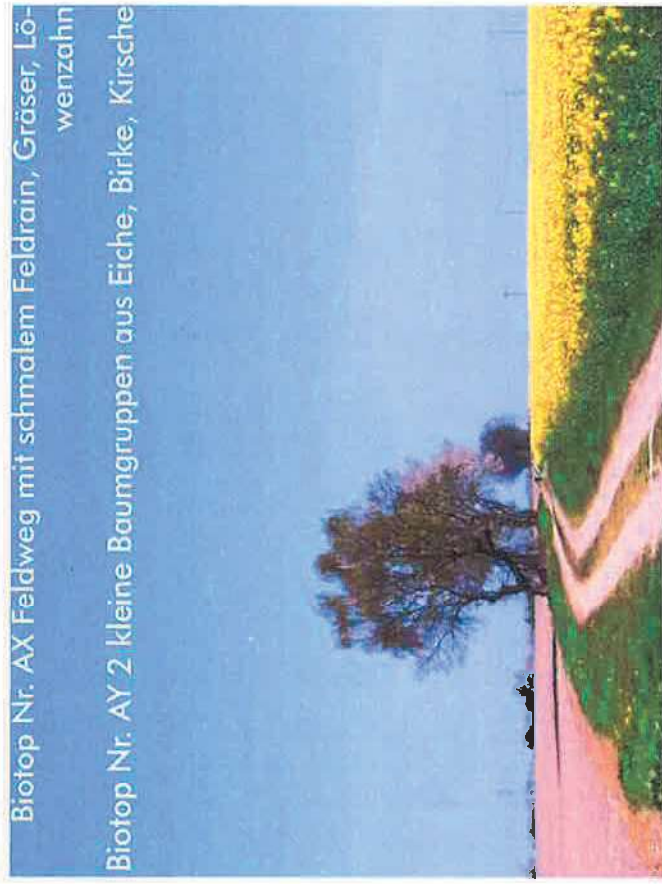
Biotop Nr. AU Gehölz, feucht, Esche, Erle, Traubenkirsche



Biotop Nr. AV Gehölz feucht, Erle, Esche, Weide, Buche, Buche



Biotop Nr. AW Gehölz reich, lichte Bereiche mit Seggen, Esche, Weide, Eiche

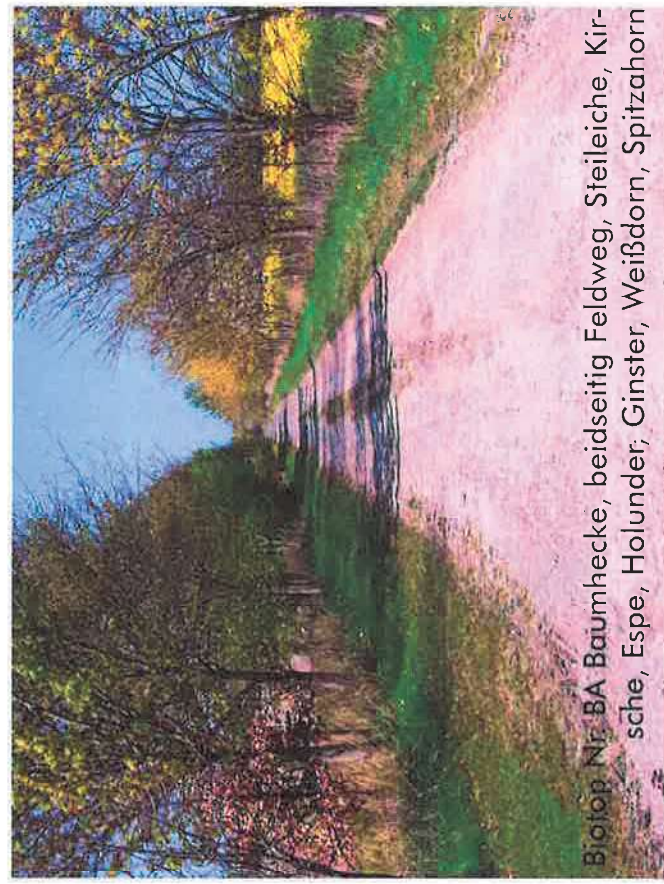


Biotop Nr. AX Feldweg mit schmalem Feldrain, Gräser, Löwenzahn

Biotop Nr. AY 2 kleine Baumgruppen aus Eiche, Birke, Kirsche



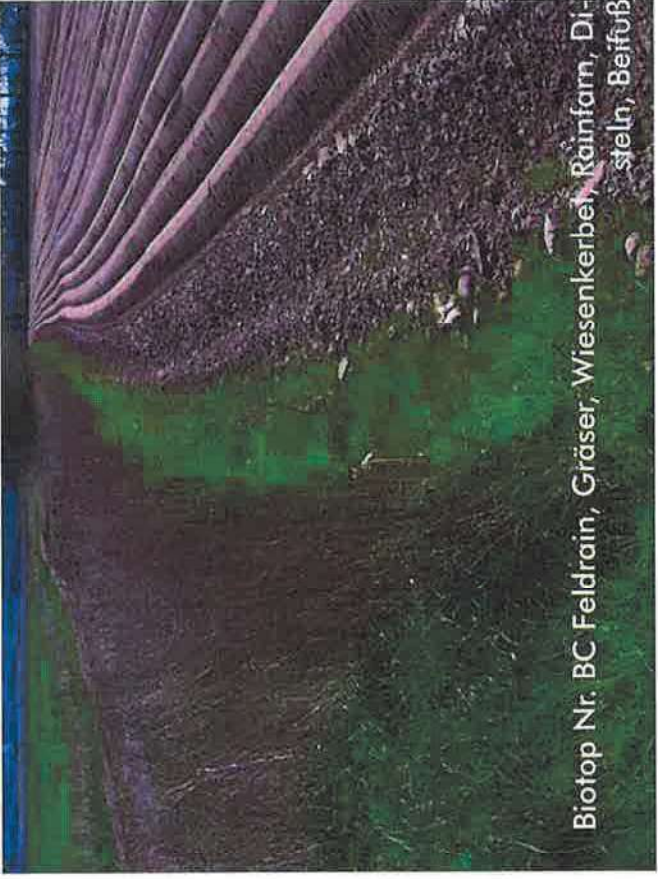
Biotop Nr. AZ Baumhecke, teilweise beidseitig, Eiche, Kirsche, Espe, Holunder, Ginster



Biotop Nr. BA Baumhecke, beidseitig Feldweg, Steileiche, Kirsche, Espe, Holunder, Ginster, Weißdorn, Spitzahorn



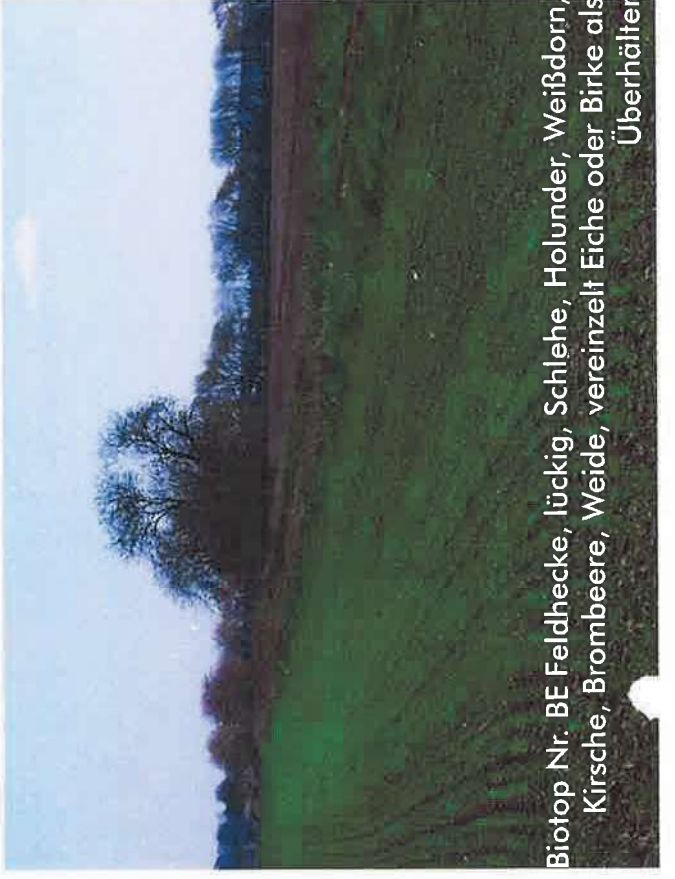
Biotop Nr. BB Baumhecke, Kirsche, Espe, Holunder



Biotop Nr. BC Feldrain, Gräser, Wiesenkerbel, Rainfarn, Distel, Beifuß



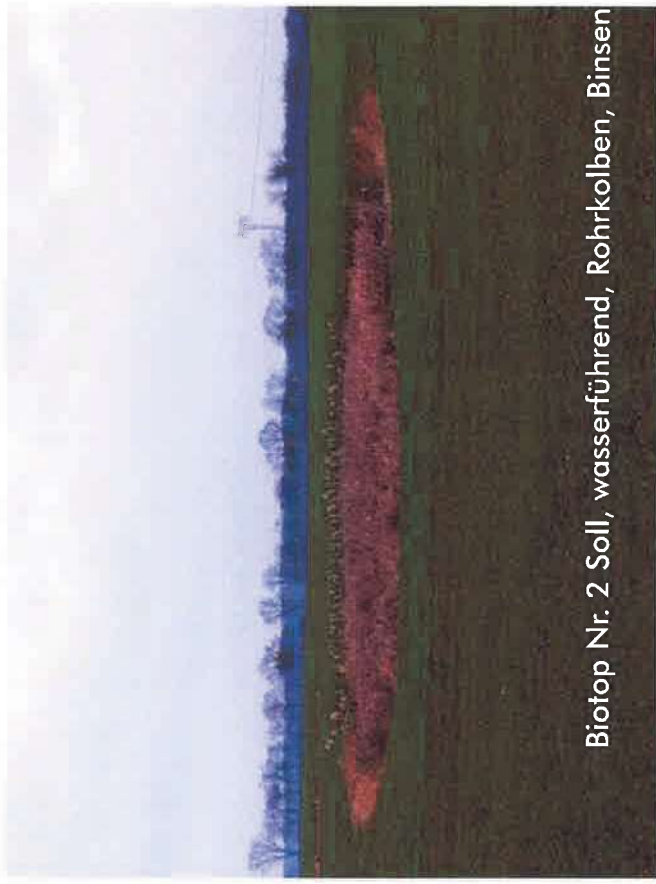
Biotop Nr. BD Gehölzgruppe, Salweide, Holunder



Biotop Nr. BE Feldhecke, lückig, Schlehe, Holunder, Weißdorn, Kirsche, Brombeere, Weide, vereinzelt Eiche oder Birke als Überhälter



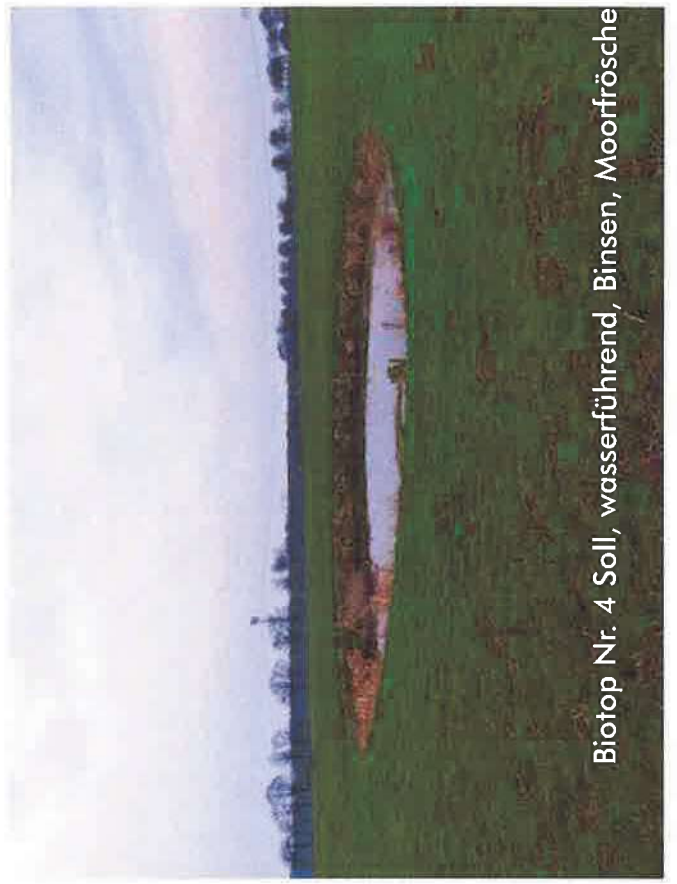
Biotop Nr. 1 Soll, wasserführend, Binsen, Seggen, Glatthafer, Brennessel



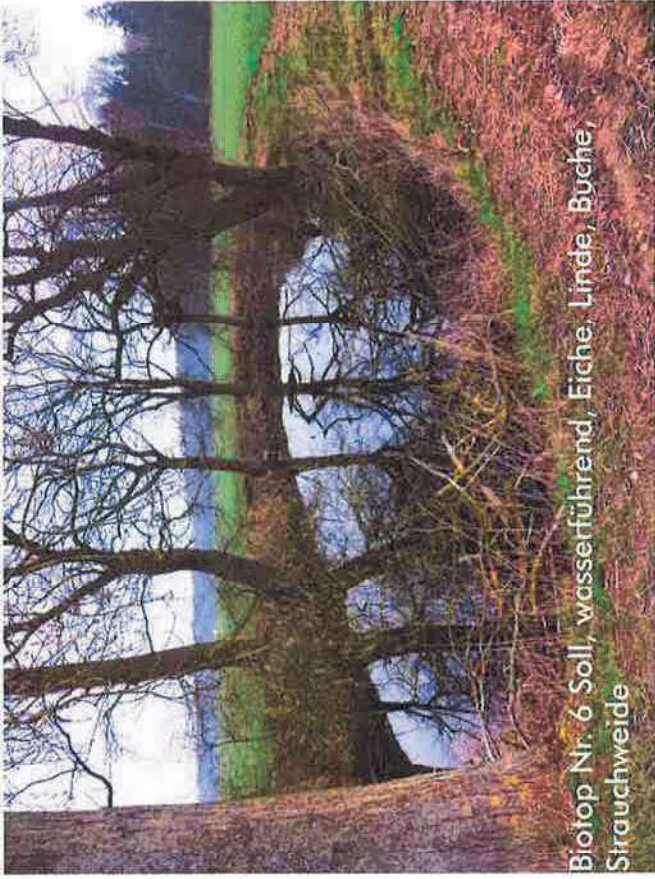
Biotop Nr. 2 Soll, wasserführend, Rohrkolben, Binsen



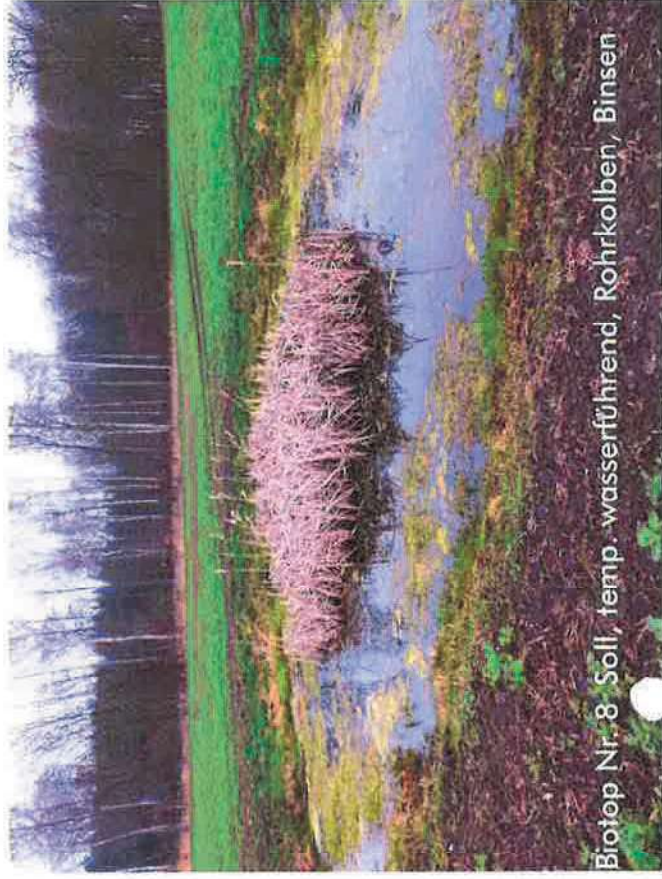
Biotop Nr. 3 Soll, wasserführend, Binsen, Moorfrösche



Biotop Nr. 4 Soll, wasserführend, Binsen, Moorfrösche



Biotop Nr. 6 Soll, wasserführend, Eiche, Linde, Buche, Strauchweide



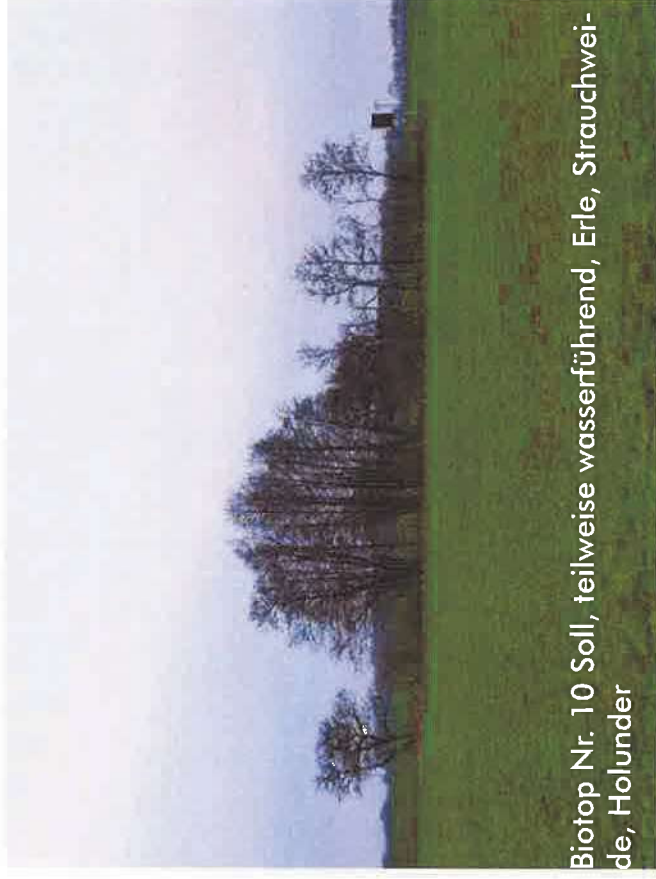
Biotop Nr. 8 Soll, temp. wasserführend, Rohrkolben, Binsen



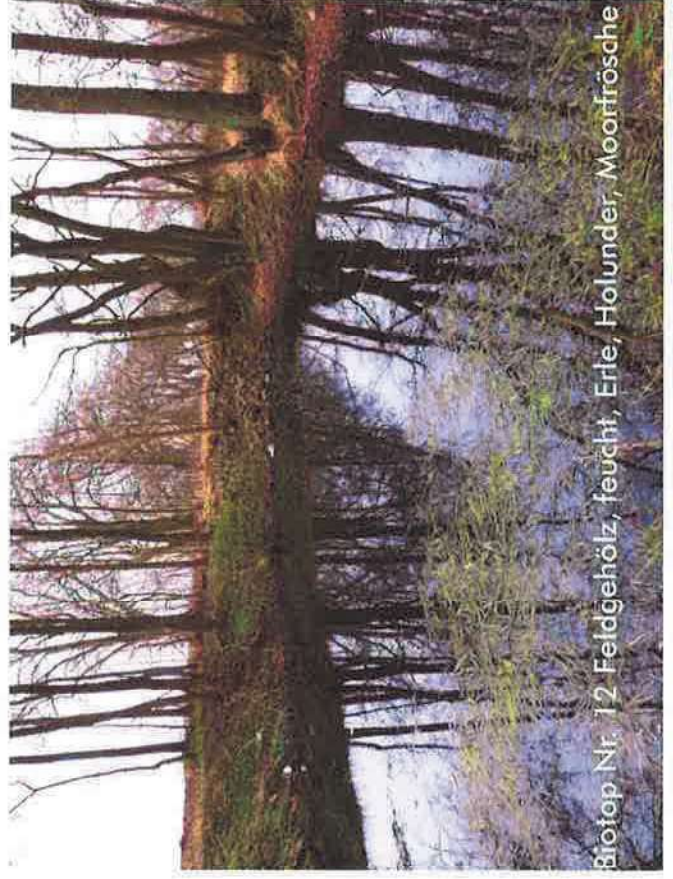
Biotop Nr. 5 Soll, temp. wasserführend, Strauchweiden



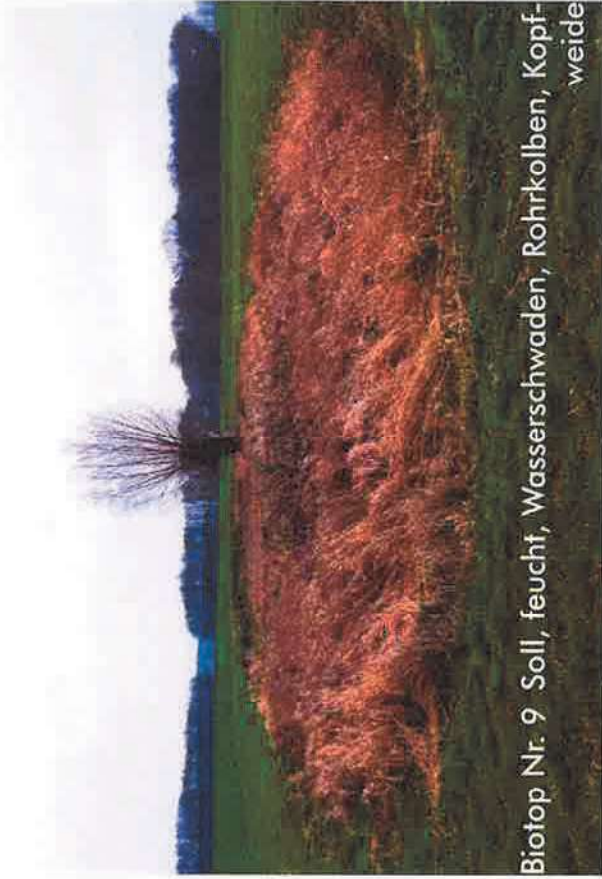
Biotop Nr. 7 Soll, wasserführend, Binsen, Seggen, Wasserschnecken, Moorfrösche, Erdkröten



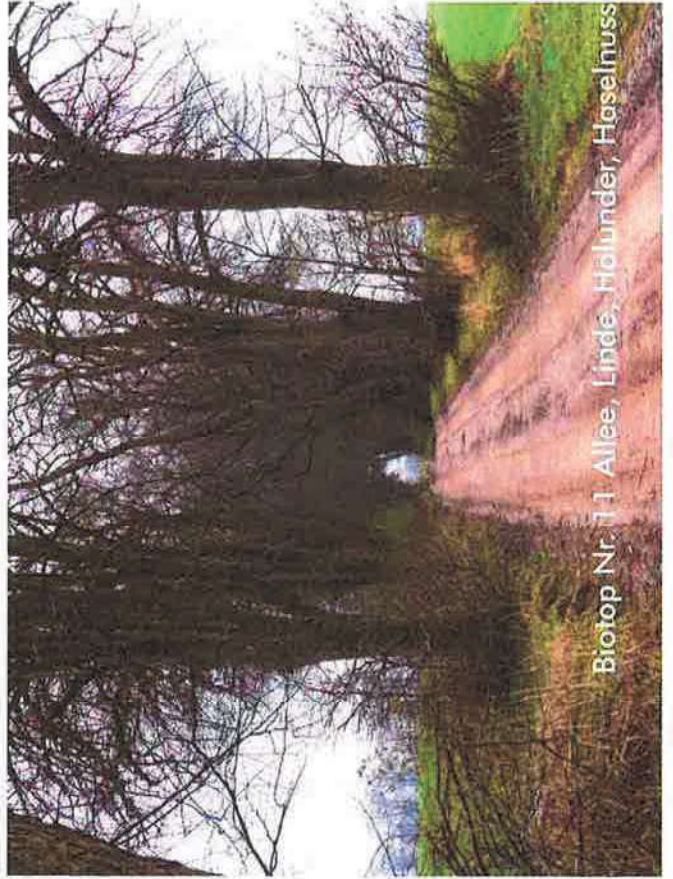
Biotop Nr. 10 Soll, teilweise wasserführend, Erle, Strauchweide, Holunder



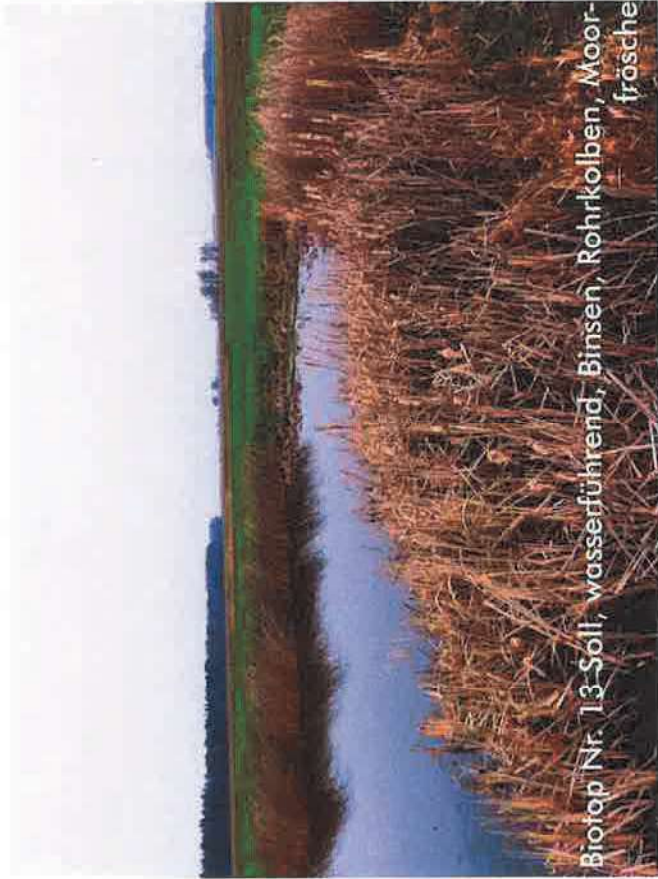
Biotop Nr. 12 Feldgehölz, feucht, Erle, Holunder, Moorfrösche



Biotop Nr. 9 Soll, feucht, Wasserschwaden, Rohrkolben, Kopfweide



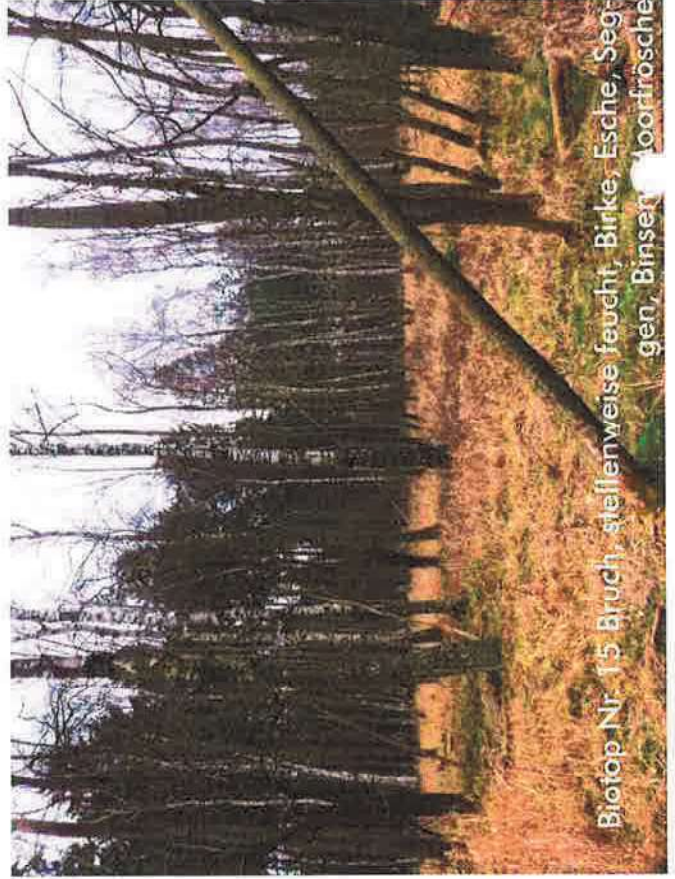
Biotop Nr. 11 Allee, Linde, Holunder, Haselnuss



Biotop Nr. 13-Soll, wasserführend, Binsen, Rohrkolben, Moorfrösche



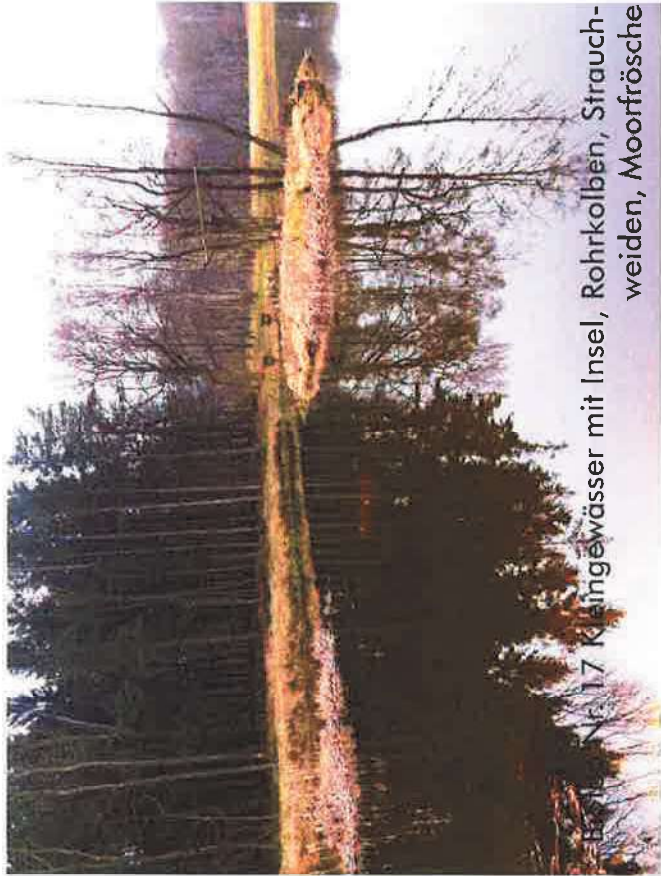
Biotop Nr. 14 Soll, teilweise wasserführend, Binsen, Rohrkolben, Moorfrösche



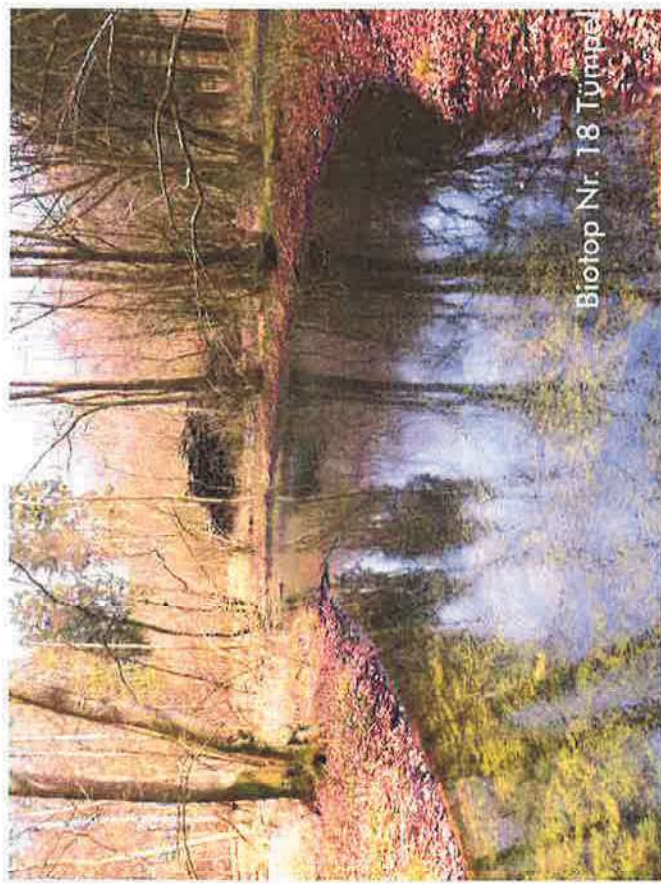
Biotop Nr. 15 Bruch, stellenweise feucht, Birke, Esche, Seggen, Binsen, Moorfrösche



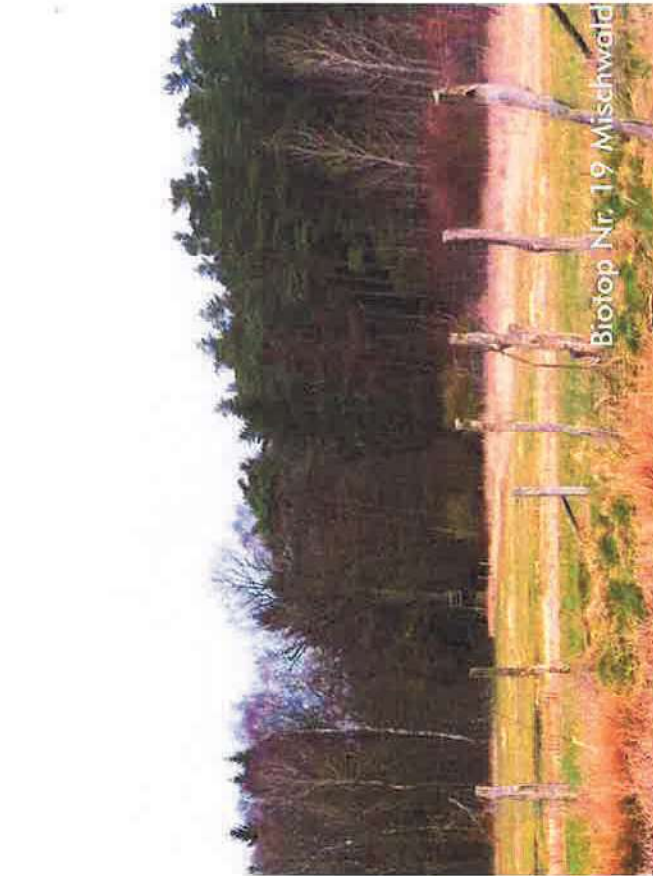
Biotop Nr. 16 feuchte Senke, Binsen



Biotop Nr. 17 Kleingewässer mit Insel, Rohrkolben, Strauchweiden, Moorfrösche



Biotop Nr. 18 Tümpel







Biotop Nr. 19 Mischwald

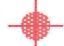
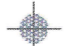



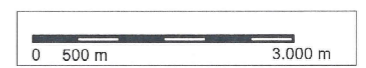
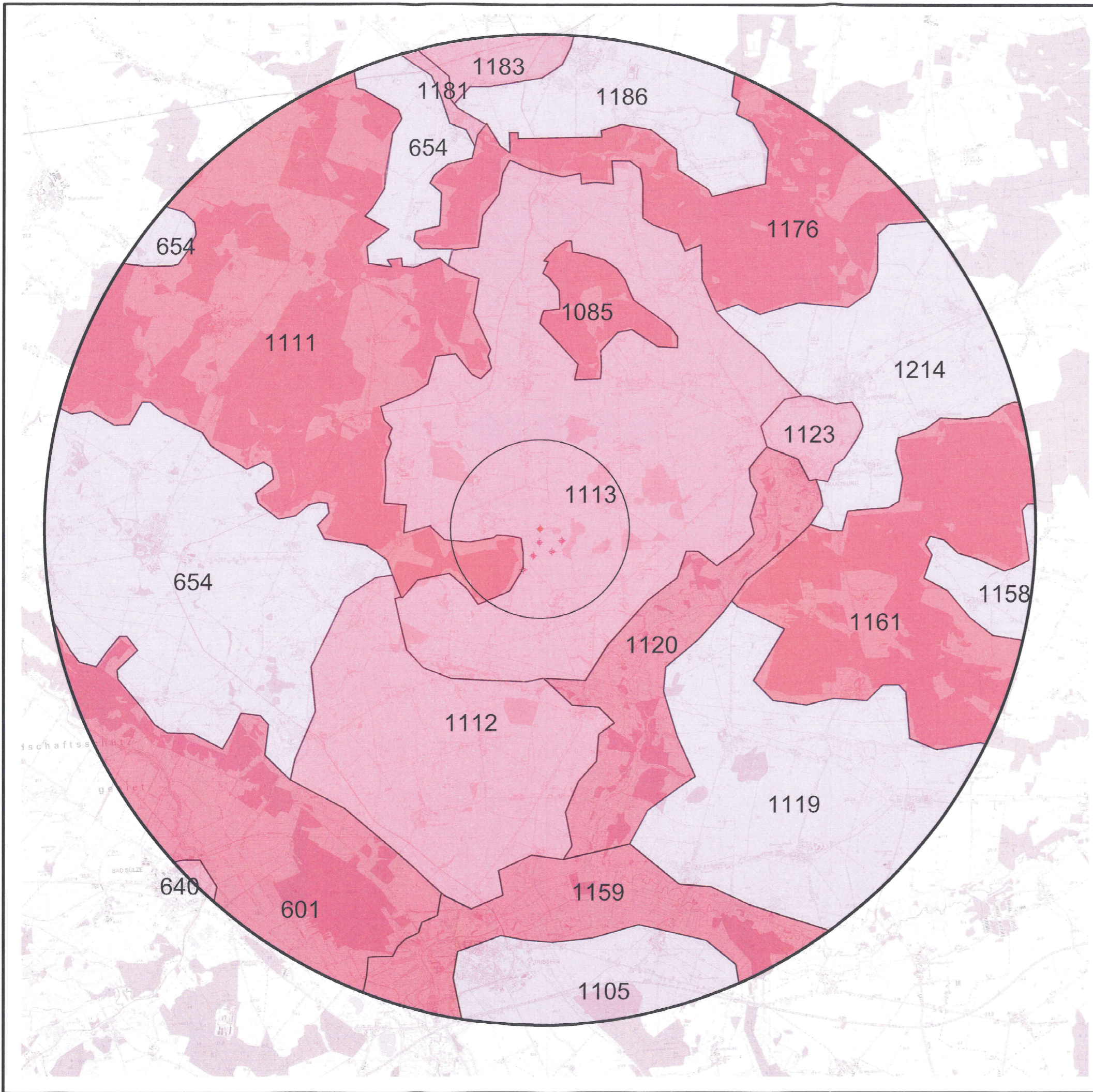
Biotop Nr. 20 Mischwald

LEGENDE

-  Landschaftsbildeinheit mit Schutzwürdigkeit sehr hoch
-  Landschaftsbildeinheit mit Schutzwürdigkeit hoch bis sehr hoch
-  Landschaftsbildeinheit mit Schutzwürdigkeit mittel bis hoch
-  Landschaftsbildeinheit mit Schutzwürdigkeit gering bis mittel


SONSTIGES

-  Windenergieanlage (Planung)
-  Windenergieanlage (Planung WP Drechow)
-  Wirkzone 1 2.000 m
-  Wirkzone 2 11.094 m


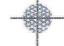




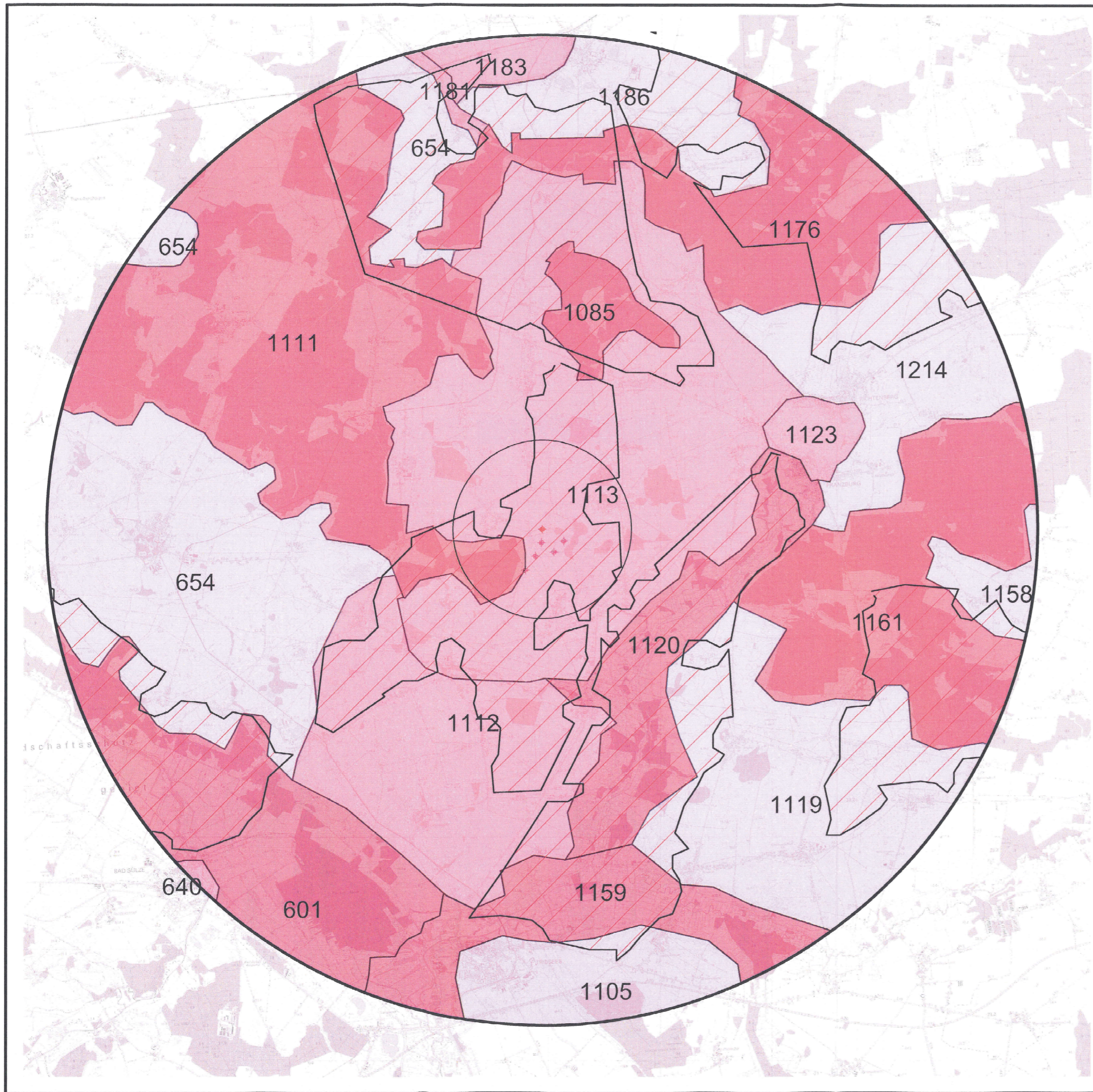
WP Eixen			
Landschaftsbildeinheiten			
AUFTRAGGEBER:			
AUFTRAGNEHMER:	STADT LAND FLUSS <small>Dorfstraße 6 18211 Rabenhorst Tel.: 038203 - 7 33 99 0 Fax.: 038203 - 7 33 99 3</small>		
DATUM:	MABSTAB:	PLANNUMMER:	
28.06.2021	1:85.000@A3		

LEGENDE

-  Landschaftsbildeinheit mit Schutzwürdigkeit sehr hoch
-  Landschaftsbildeinheit mit Schutzwürdigkeit hoch bis sehr hoch
-  Landschaftsbildeinheit mit Schutzwürdigkeit mittel bis hoch
-  Landschaftsbildeinheit mit Schutzwürdigkeit gering bis mittel
-  Landschaftlicher Freiraum höchste Schutzstufe

SONSTIGES

-  Windenergieanlage (Planung)
-  Windenergieanlage (Planung WP Drechow)
-  Wirkzone 1 2.000 m
-  Wirkzone 2 11.094 m



WP Eixen			
Betroffene Landschaftsbildeinheiten im Zusammenhang mit Kernbereichen landschaftlicher Freiräume			
AUFTRAGGEBER:			
AUFTRAGNEHMER:	STADT LAND FLUSS		
Dorfstraße 6 18211 Rabenhorst Tel.: 038203 - 7 33 99 0 Fax.: 038203 - 7 33 99 3			
DATUM:	MABSTAB:	PLANNUMMER:	
28.06.2021	1:85.000@A3		



LEGENDE

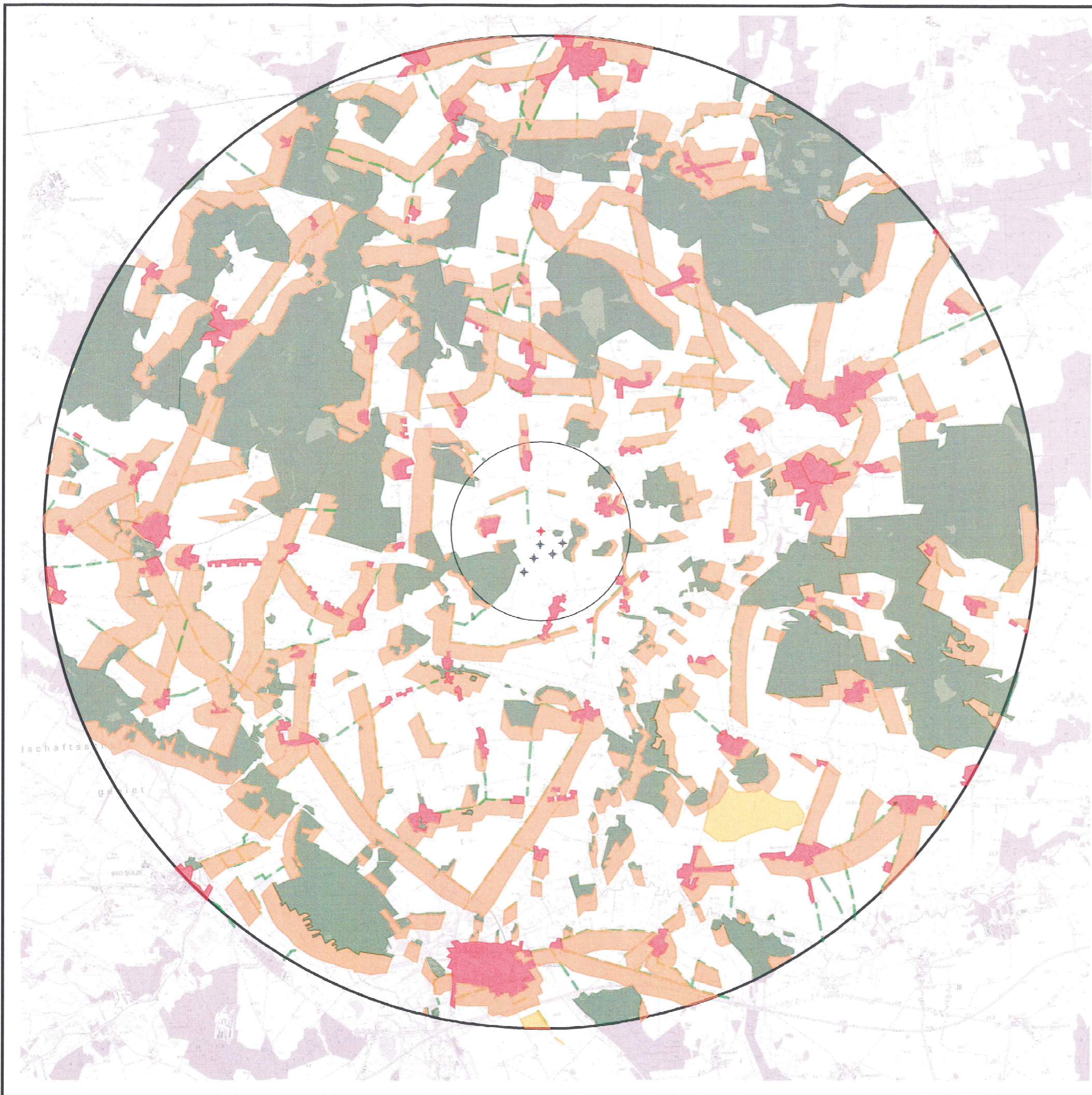
- Sichtverstellende Objekte, Wald
- Sichtverstellende Objekte, Bebauung
- Sichtverstellende Objekte, Windpark
- Sichtverstellende Objekte, Baumreihen

SONSTIGES

- Windenergieanlage (Planung)
- Windenergieanlage (Planung WP Drechow)
- Wirkzone 1 2.000 m
- Wirkzone 2 11.094 m



WP Eixen			
Sichtverstellende Objekte			
AUFTRAGGEBER:			
AUFTRAGNEHMER:	STADT LAND FLUSS		
	Dortstraße 6 18211 Rabenhorst Tel.: 038203 - 7 33 99 0 Fax.: 038203 - 7 33 99 3		
DATUM:	MAßSTAB:	PLANNUMMER:	
28.06.2021	1:85.000@A3		



LEGENDE

- Sichtverstellende Objekte, Wald
- Sichtverstellende Objekte, Bebauung
- Sichtverstellende Objekte, Windpark
- Sichtverstellende Objekte, Baumreihen
- Sichtverschattete Bereiche, Windpark
- Sichtverstellende Bereiche, Wald, Bebauung, Baumreihen

SONSTIGES

- Windenergieanlage (Planung)
- Windenergieanlage (Planung WP Drechow)
- Wirkzone 1 2.000 m
- Wirkzone 2 11.094 m



WP Eixen			
Sichtverstellende Objekte			
AUFTRAGGEBER:			
AUFTRAGNEHMER:	STADT LAND FLUSS Dorfstraße 6 18211 Rabenhorst Tel.: 038203 - 7 33 99 0 Fax.: 038203 - 7 33 99 3		
DATUM:	MARSTAB:	PLANNUMMER:	
28.06.2021	1:85.000@A3		

Ermittlung des Kompensationsbedarfs für den Eingriff in das Landschaftsbild für 1 WEA GH 229 m

Varinate mit Zuschlag Befeurung/ohne Berücksichtigung BNK

Name LBE	601	640	654	1085	1105	1111	1112	1113	1119	1120	1123	1158	1159	1161	1176	1181	1183	1186	1214	
	Niederung der Recknitz	Wald-Wiesen-Ackerland um Dettmannsdorf	Ackerfläche Trinwillers-hagen-Semlow-Löbnitz	Wolfs-hagener Holz	Ackerland-schaft Techlin-Stremlow-Grammen-dorf	Schlemminer und Semlower Forst	Ackerland zw. Eixen und Landsdorf	Ackerfläche um Oebelitz	Ackerlehm-platte von Pöglitz-Gremers-dorf-Splietsdorf	Niederung Blinde Trebel	Niederungs-gebiet zw. Richten-berg und Franzburg	Ackerfläche Papenhagen Stoltenhagen Bremerhagen	Trebelnie-derung	Waldgürtel zw. Franzburg und Bremerhagen	Forstgebiet Karniner Holz, Velgaster Heide, Endinger Bruch, Bornheide	Niederung der Barthe	Wellige Ackerlehm-platte von Glöwitz, Kenz-Manschen-hagen	Ackerplatte um Velgast	Ackerlehm-platte nördlich von Richten-berg	
Gesamtgröße LBE	12152	4834	13985	444	3307	6319	2825	6257	3741	1538	287	6299	14772	6439	7039	768	4327	1784	3024	
Schutzwürdigkeitsgrad der Landschaftsbildeinheit	5	3	2	4	2	4	3	3	2	5	3	2	5	4	4	3	3	2	2	
Zuschlag Schutzwürdigkeit für Freiräume	6		2,4	4,8	2,4	4,8	3,6	3,6	2,4	6		2,4	6	4,8	4,8	3,6	3,6	2,4	2,4	
Kleinste Entfernung "kE" zu WEA in m	7485	10614	3498	3428	9115	474	3340	0	4184	2896	5394	8417	7291	4579	6250	8685	9714	8381	6052	
Größte Entfernung "gE" zu WEA in m	11094	11094	11094	6475	11094	11094	8617	8392	11094	7408	7610	11094	11094	11094	11094	11094	11094	11094	11094	
Mittlere Entfernung "mE" (= (kE+gE)/2) in m	9290	10854	7296	4952	10105	5784	5979	4196	7639	5152	6502	9756	9193	7837	8672	9890	10404	9738	8573	
Beeinträchtigungsgrad H=229m B(229)	0,00022	0,00019	0,00028	0,00041	0,00020	0,00035	0,00034	0,00049	0,00027	0,00040	0,00031	0,00021	0,00022	0,00026	0,00024	0,00021	0,00020	0,00021	0,00024	
Summe der Zuschläge zum Beeinträchtigungsgrad	20	20	20	20	20	20	20	20	20	20	20	20	20	20	20	20	20	20	20	
nächliche Befeurung Feuer W, rot mit ~100 cd	20	20	20	20	20	20	20	20	20	20	20	20	20	20	20	20	20	20	20	
Beeinträchtigungsgrad "B(229)" unter Berücksichtigung der Konstruktionsmerk-male der WEA	0,00026	0,00023	0,00034	0,00049	0,00024	0,00042	0,00041	0,00058	0,00032	0,00048	0,00038	0,00025	0,00027	0,00031	0,00028	0,00025	0,00024	0,00025	0,00029	
Größe der LBE in ha	2496	42	4539	444	1073	5487	2825	6257	3088	1538	287	341	1491	2865	2327	77	305	1245	1946	
LBE verstellt/verschattet in ha	1402	22	2122	426	729	4125	1037	2047	1244	634	72	117	286	2366	2048	60	180	628	758	
Mindestansatz 20 % der Größe der LBE in ha	499	8	908	89	215	1097	565	1251	618	308	57	68	298	573	465	15	61	249	389	
Sichtbeeinträchtigte Fläche	1094	20	2417	18	344	1362	1788	4210	1844	904	215	224	1205	499	279	17	125	617	1188	
Kompensationsbedarf "K" für die einzelnen LBE	1,7306	0,0000	1,9473	0,2108	0,2001	2,7683	2,6370	8,8465	1,4189	2,5785	0,0000	0,1350	1,9263	0,8596	0,6309	0,0152	0,1059	0,3725	0,8146	
Gesamtkompensationsbedarf Landschaftsbild in ha																				27,1980

Ermittlung des Kompensationsbedarfs für den Eingriff in das Landschaftsbild für 1 WEA GH 229 m

Varinate ohne Zuschlag Befeurung/mit Berücksichtigung BNK

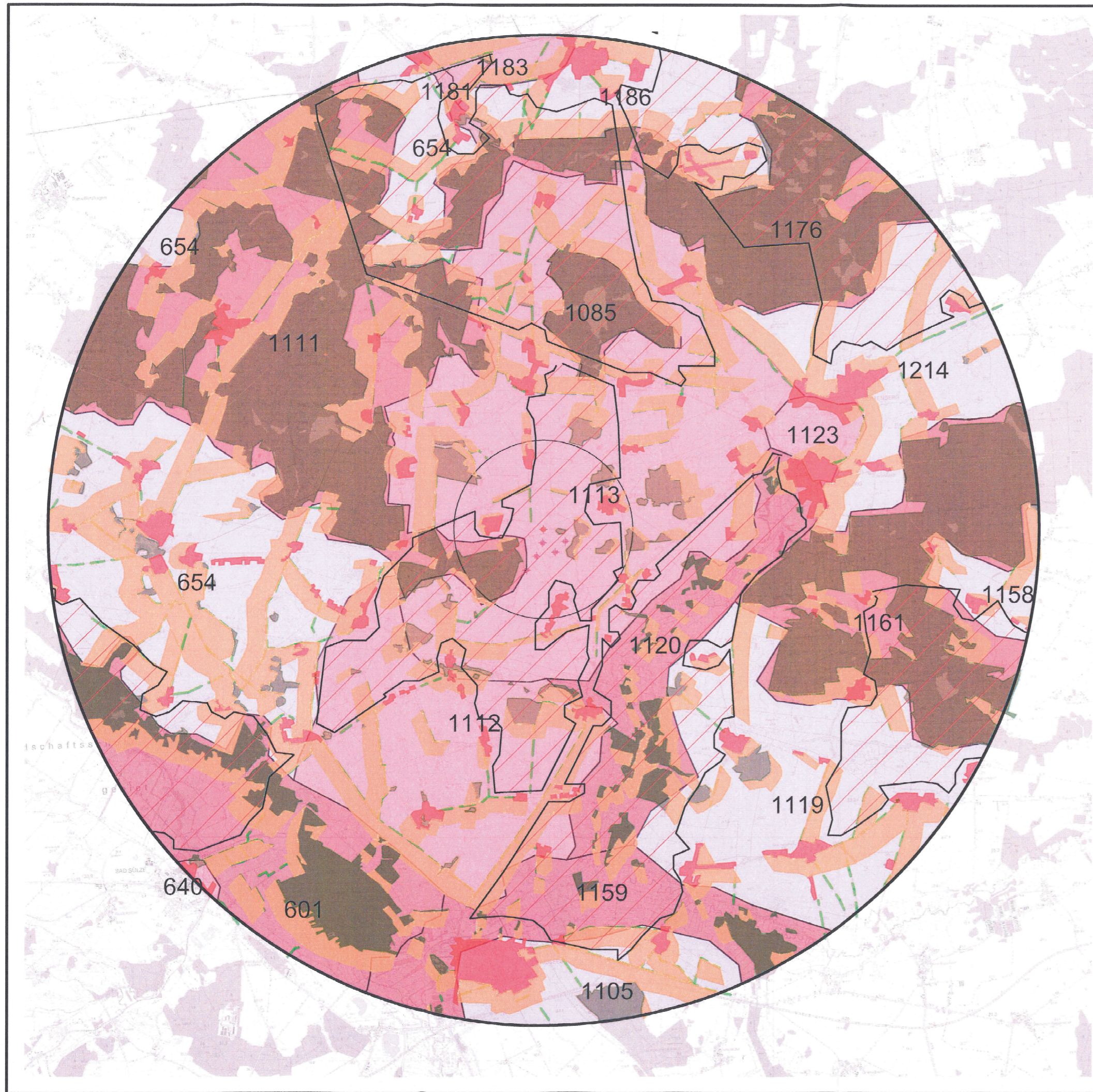
Name LBE	601	640	654	1085	1105	1111	1112	1113	1119	1120	1123	1158	1159	1161	1176	1181	1183	1186	1214	
	Niederung der Recknitz	Wald-Wiesen-Ackerland um Dettmannsdorf	Ackerfläche Trinwillers-hagen-Semlow-Löbnitz	Wolfs-hagener Holz	Ackerland-schaft Techlin-Stremlow-Grammen-dorf	Schlemminer und Semlower Forst	Ackerland zw. Eixen und Landsdorf	Ackerfläche um Oebelitz	Ackerlehm-platte von Pöglitz-Gremers-dorf-Splietsdorf	Niederung Blinde Trebel	Niederungs-gebiet zw. Richten-berg und Franzburg	Ackerfläche Papenhagen Stoltenhagen Bremerhagen	Trebelnie-derung	Waldgürtel zw. Franzburg und Bremerhagen	Forstgebiet Karniner Holz, Velgaster Heide, Endinger Bruch, Bornheide	Niederung der Barthe	Wellige Ackerlehm-platte von Glöwitz, Kenz-Manschen-hagen	Ackerplatte um Velgast	Ackerlehm-platte nördlich von Richten-berg	
Gesamtgröße LBE	12152	4834	13985	444	3307	6319	2825	6257	3741	1538	287	6299	14772	6439	7039	768	4327	1784	3024	
Schutzwürdigkeitsgrad der Landschaftsbildeinheit	5	3	2	4	2	4	3	3	2	5	3	2	5	4	4	3	3	2	2	
Zuschlag Schutzwürdigkeit für Freiräume	6		2,4	4,8	2,4	4,8	3,6	3,6	2,4	6		2,4	6	4,8	4,8	3,6	3,6	2,4	2,4	
Kleinste Entfernung "kE" zu WEA in m	7485	10614	3498	3428	9115	474	3340	0	4184	2896	5394	8417	7291	4579	6250	8685	9714	8381	6052	
Größte Entfernung "gE" zu WEA in m	11094	11094	11094	6475	11094	11094	8617	8392	11094	7408	7610	11094	11094	11094	11094	11094	11094	11094	11094	
Mittlere Entfernung "mE" (= (kE+gE)/2) in m	9290	10854	7296	4952	10105	5784	5979	4196	7639	5152	6502	9756	9193	7837	8672	9890	10404	9738	8573	
Beeinträchtigungsgrad H=229m B(229)	0,00022	0,00019	0,00028	0,00041	0,00020	0,00035	0,00034	0,00049	0,00027	0,00040	0,00031	0,00021	0,00022	0,00026	0,00024	0,00021	0,00020	0,00021	0,00024	
Summe der Zuschläge zum Beeinträchtigungsgrad	0	0	0	0	0	0	0	0	0	0	0	0	0	0	0	0	0	0	0	
nächliche Befeurung Feuer W, rot mit ~100 cd	0	0	0	0	0	0	0	0	0	0	0	0	0	0	0	0	0	0	0	
Beeinträchtigungsgrad "B(229)" unter Berücksichtigung der Konstruktionsmerk-male der WEA	0,00022	0,00019	0,00028	0,00041	0,00020	0,00035	0,00034	0,00049	0,00027	0,00040	0,00031	0,00021	0,00022	0,00026	0,00024	0,00021	0,00020	0,00021	0,00024	
Größe der LBE in ha	2496	42	4539	444	1073	5487	2825	6257	3088	1538	287	341	1491	2865	2327	77	305	1245	1946	
LBE verstellt/verschattet in ha	1402	22	2122	426	729	4125	1037	2047	1244	634	72	117	286	2366	2048	60	180	628	758	
Mindestansatz 20 % der Größe der LBE in ha	499	8	908	89	215	1097	565	1251	618	308	57	68	298	573	465	15	61	249	389	
Sichtbeeinträchtigte Fläche	1094	20	2417	18	344	1362	1788	4210	1844	904	215	224	1205	499	279	17	125	617	1188	
Kompensationsbedarf "K" für die einzelnen LBE	1,4422	0,0000	1,6227	0,0356	0,1668	2,3069	2,1975	7,3721	1,1824	2,1488	0,0000	0,1125	1,6053	0,6238	0,3152	0,0126	0,0883	0,3104	0,6788	
Gesamtkompensationsbedarf Landschaftsbild in ha																				22,2218

LEGENDE

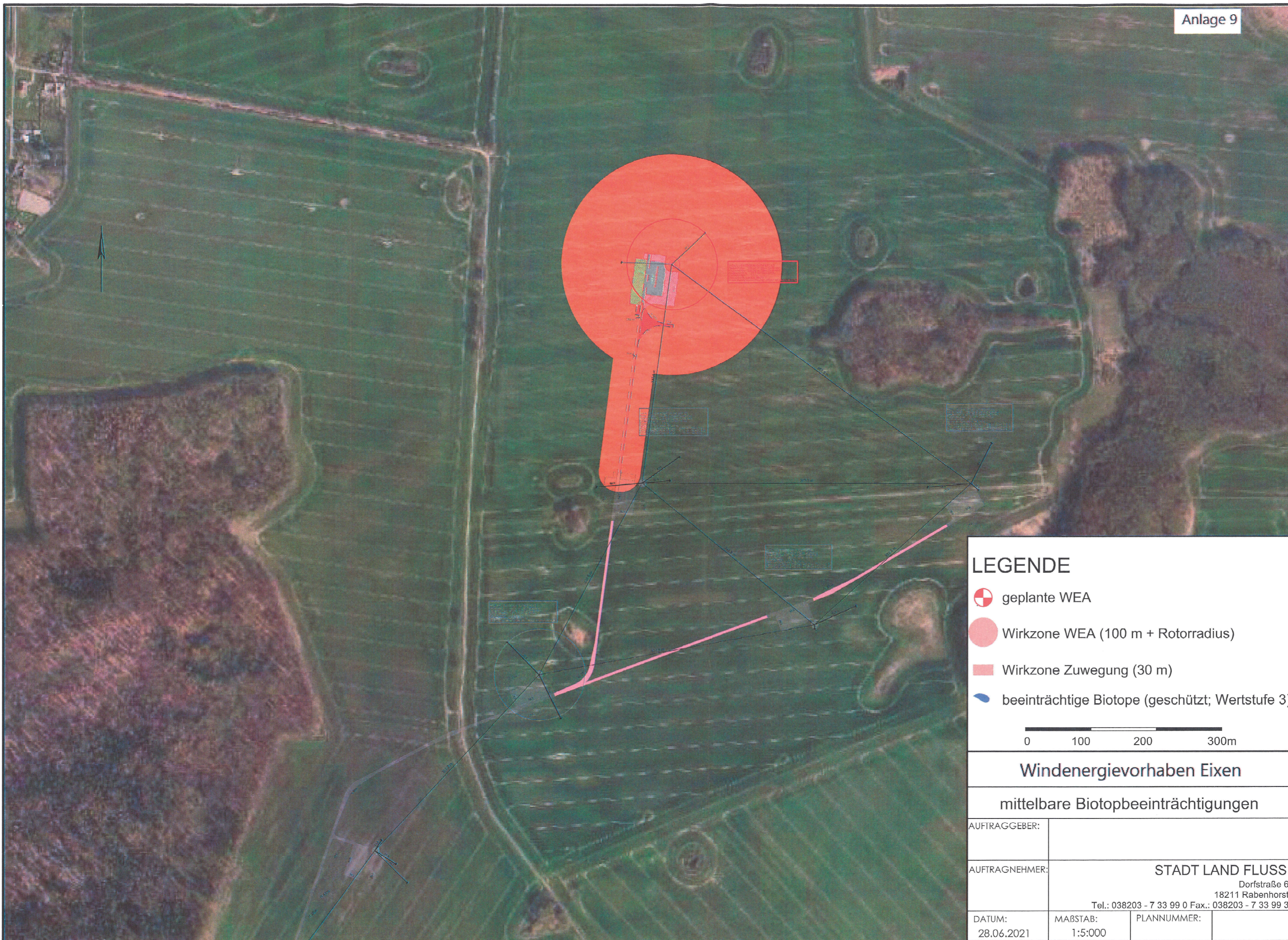
- Landschaftsbildeinheit mit Schutzwürdigkeit sehr hoch
- Landschaftsbildeinheit mit Schutzwürdigkeit hoch bis sehr hoch
- Landschaftsbildeinheit mit Schutzwürdigkeit mittel bis hoch
- Landschaftsbildeinheit mit Schutzwürdigkeit gering bis mittel
- Landschaftlicher Freiraum höchste Schutzstufe
- Sichtverstellende Objekte, Wald
- Sichtverstellende Objekte, Bebauung
- Sichtverstellende Objekte, Windpark
- Sichtverstellende Objekte, Baumreihen
- Sichtverschattete Bereiche, Windpark
- Sichtverstellende Bereiche, Wald, Bebauung, Baumreihen

SONSTIGES

- Windenergieanlage (Planung)
- Windenergieanlage (Planung WP Drechow)
- Wirkzone 1 2.000 m
- Wirkzone 2 11.094 m

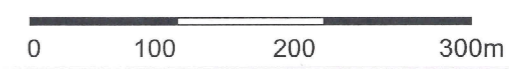


WP Eixen			
Landschaftsbildbewertung			
AUFTRAGGEBER:			
AUFTRAGNEHMER:	STADT LAND FLUSS <small>Dorfstraße 6 18211 Rabenhorst Tel.: 038203 - 7 33 99 0 Fax.: 038203 - 7 33 99 3</small>		
DATUM:	MABSTAB:	PLANNUMMER:	
28.06.2021	1:85.000@A3		



LEGENDE

- geplante WEA
- Wirkzone WEA (100 m + Rotorradius)
- Wirkzone Zuwegung (30 m)
- beeinträchtigte Biotope (geschützt; Wertstufe 3)



Windenergievorhaben Eixen

mittelbare Biotopbeeinträchtigungen

AUFTRAGGEBER:			
AUFTRAGNEHMER:	STADT LAND FLUSS Dorfstraße 6 18211 Rabenhorst Tel.: 038203 - 7 33 99 0 Fax.: 038203 - 7 33 99 3		
DATUM:	MAßSTAB:	PLANNUMMER:	
28.06.2021	1:5:000		

Versiegelte Flächen			Eixen			unmittelbare Beeinträchtigung				mittelbare Beeinträchtigung				Versiegelung		EFÄ (m²) gesamt
Bezeichnung	Versiegelungsart	Fläche in m²	Biotopwert	Lagefaktor	EFÄ (m²) Biotobeseitigung	Biotopwert	Fläche (m²)	Biotopwert	Wirkfaktor	EFÄ (m²) Biotopbeeinträchtigung	Zuschlag Teil-/Vollversiegelung	EFÄ Versiegelung/Überbauung				
WEA9																
Kranstellfläche/Vormontage	teilversiegelt	1342	ACL	1,00	1,25	1.678					0	0,2	268	1.946		
Fundament	versiegelt	398	ACL	1,00	1,25	498						0,5	199	697		
Zuwegung	teilversiegelt	1536	ACL	1,00	1,25	1.920						0,2	307	2.227		
Summe Multifunktionaler Kompensationsbedarf:													4.870			