

Neigungsbrechpunkt
H = 20.000 m
1.821 %
2.000 m
789,22 m
432,50 m
zum nächsten Neigungs-
bruchpunkt

Gradientenbruchpunkt
Gradientenänderung
Querneigung

Sonstiges
sonstiger Abruch
Flächenabruch
zu rodernde Hecke
Baumfällung mit kurzer Reststanzzeit
Baumfällung mit längerer Reststanzzeit
geplante Baumnneupflanzung

Resistenzzeit des Baumbestandes
kurzfristig, ca. 2-7 Jahre
mittelfristig, ca. 7-12 Jahre
langfristig, ab 12 Jahre

Strahbenbenennungen	Legende
Fahrbahn mit Achse	—
Bankett	—
Deckenerneuerung	—
Einmündung (Wiederverwendung voh. Pflaster)	—
Zufahrt (Wiederverwendung voh. Pflaster)	—
Gehweg (Wiederverwendung voh. Pflaster)	—
Zugang (Wiederverwendung voh. Pflaster)	—
Zugang (Wiederverwendung voh. Rasengitterplatten)	—
Zufahrt (Asphalt)	—
Zufahrt (Schottermaterial)	—
Zugang (Schottermaterial)	—
Gehweg Angliederung	—
Sedi-Anlage (Pflaster neu)	—
Buswartefläche	—
Dammboschung	—
Einschnittböschung	—
Klempflaster	—
Pflasterstreifen	—
Mulde	—
geplanter Zaun	—
abgesenkter Bord	—
geplante Trinkwasserleitung	—

Basalschichten	Legende
B	—
RP (h)	—
RP (p)	—
VP (h)	—
VP (p)	—
VP (f)	—
VP (a)	—
VP (b)	—
VP (c)	—
VP (d)	—
VP (e)	—
VP (f)	—
VP (g)	—
VP (h)	—
VP (i)	—
VP (j)	—
VP (k)	—
VP (l)	—
VP (m)	—
VP (n)	—
VP (o)	—
VP (p)	—
VP (q)	—
VP (r)	—
VP (s)	—
VP (t)	—
VP (u)	—
VP (v)	—
VP (w)	—
VP (x)	—
VP (y)	—
VP (z)	—

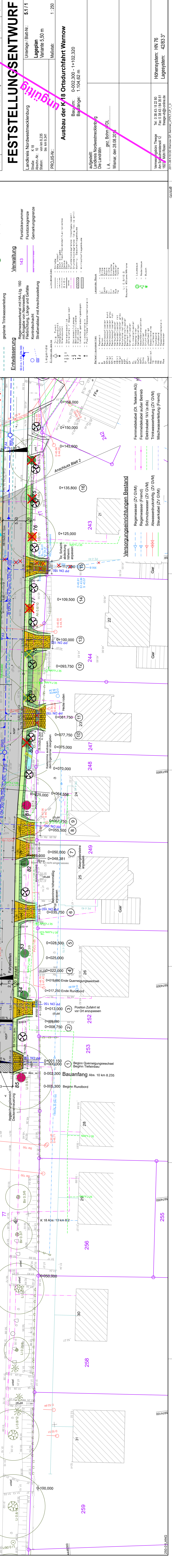
FESTSTELLUNGSENTWURF

Landkreis Nordwestmecklenburg
Strabe: K 18
Abschn.-Nr.: 10
Station: von km 8,235 bis km 9,341

PROJIS-Nr.:
Baukm: 0-002.300 - 1+102.320
Baulänge: 1.104,62 m

aufgestellt:
Landkreis Nordwestmecklenbg
Die Landrätin
i. A.987 Bohm / EDL
Wismar, den 28.08.2015

Unterlage / Blatt-Nr.: 5.1/1
Lageplan Variante 5,50 m
Maßstab: 1:250



Gemarkung Wamow
Flur 2

Hauslerberg

von L 03, Damshagen

nach L 02, Grevesmühlen

Versorgungseinrichtungen Bestand

Regenwasser (ZV GVM)
Regenwasser (Fremd)
Schmutzwasser (ZV GVM)
Abwasserföhrleitung (ZV GVM)
Steuerkabel (ZV GVM)
Fernmeldekabel (Dt. Telekom AG)
Fernmeldekabel außer Betrieb
Elektrokabel 1kV (e dis)
Trinkwasserleitung (ZV GVM)
Mischwasserleitung (Fremd)
Gar