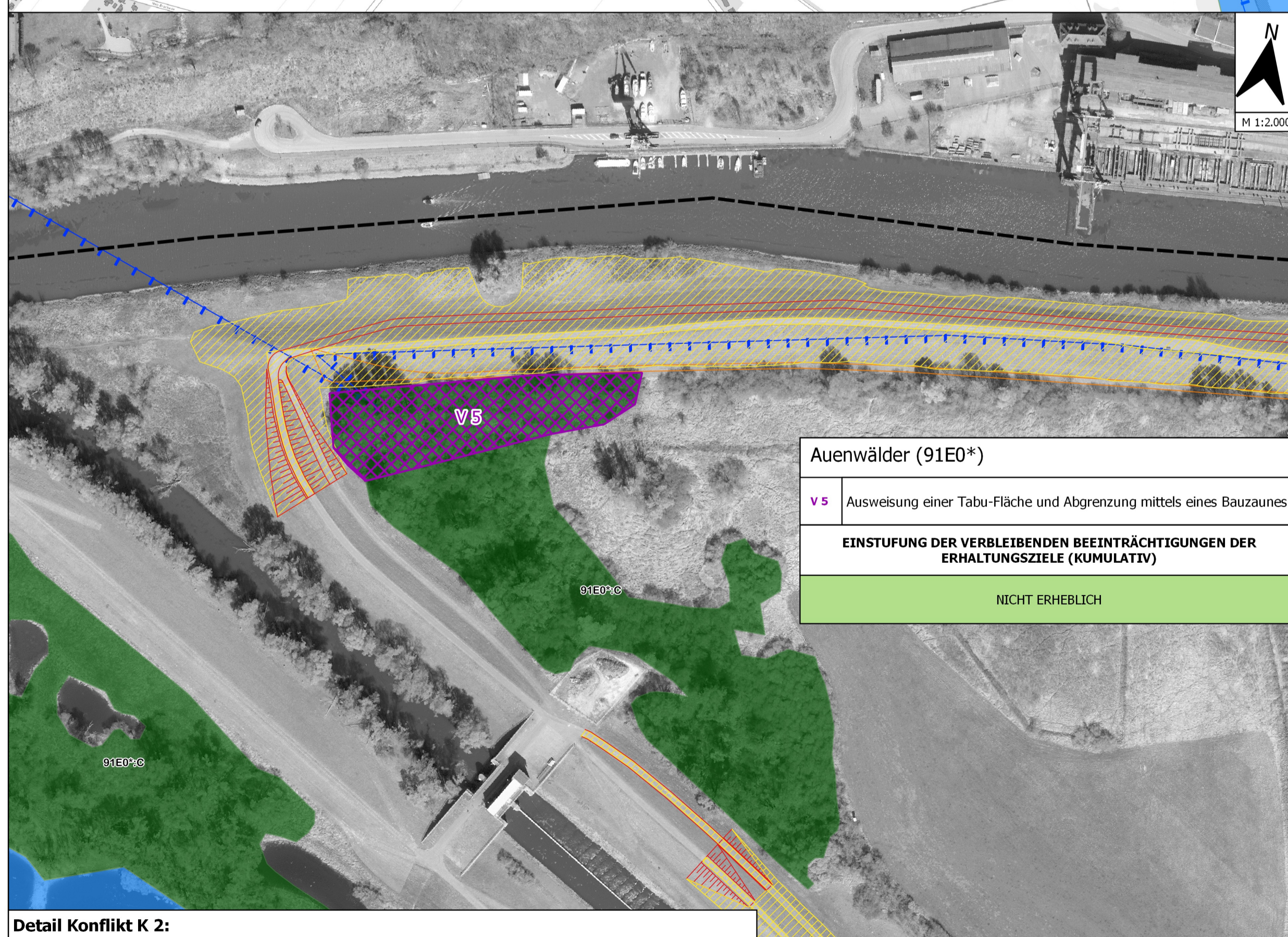


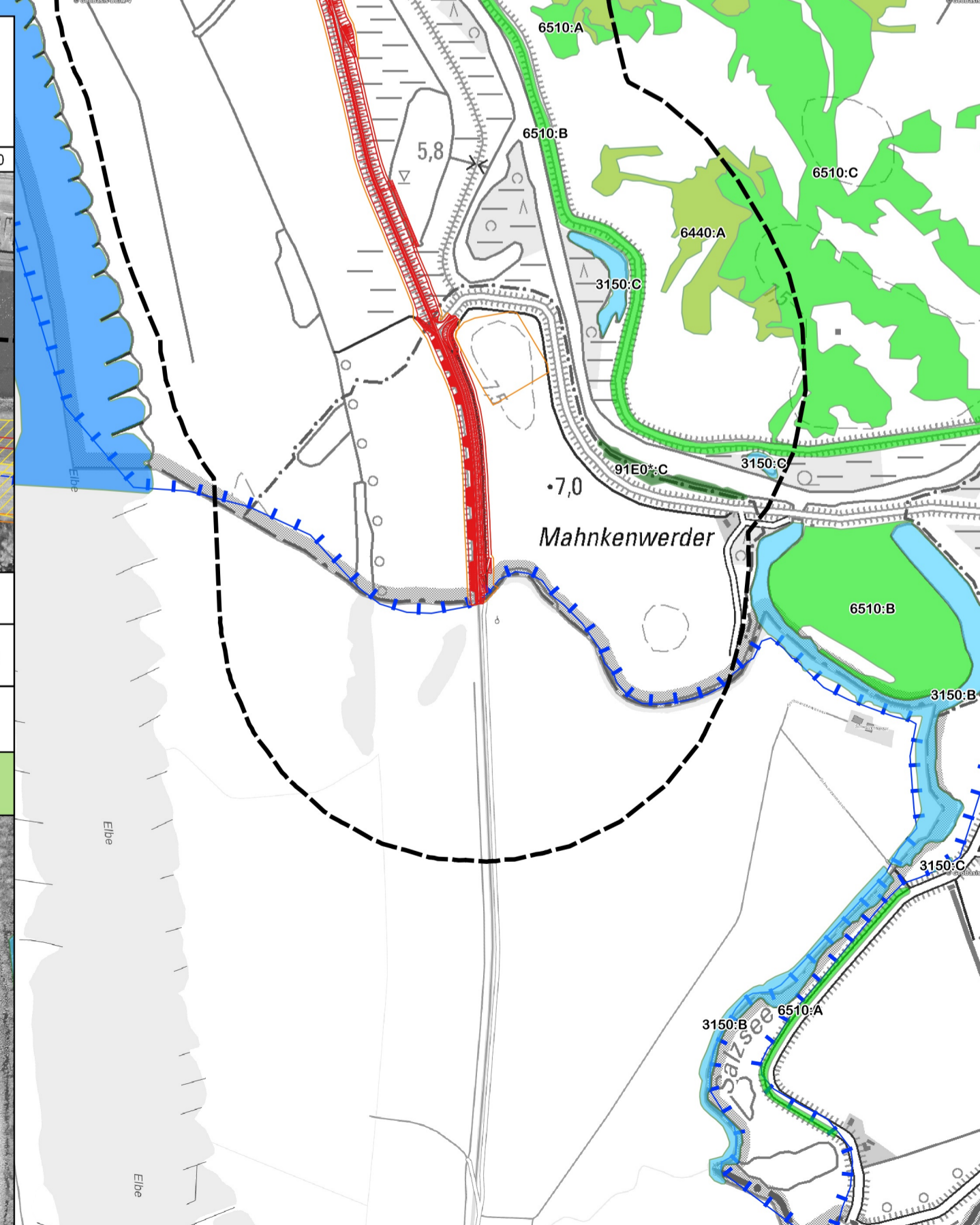
Magere Flachland-Mähwiesen (6510)
V 6 Ausweisung einer Tabu-Fläche und Abgrenzung mittels eines Bauzaunes
EINSTUFUNG DER VERBLEIBENDEN BEEINTRÄCHTIGUNGEN DER ERHALTUNGSZIELE (KUMULATIV)
NICHT ERHEBLICH

Detail Konflikt K 3: Magere Flachland-Mähwiesen (LRT 6510) / Teiltrückbau rechter Sudedeich



Auenwälder (91E0*)
V 5 Ausweisung einer Tabu-Fläche und Abgrenzung mittels eines Bauzaunes
EINSTUFUNG DER VERBLEIBENDEN BEEINTRÄCHTIGUNGEN DER ERHALTUNGSZIELE (KUMULATIV)
NICHT ERHEBLICH

Detail Konflikt K 2: Auwald (91E0*) / Rückbau Hafendeich Boizenburg West und Anlage von Baustraßen



Auenwälder (91E0*)
V 4 Ausweisung einer Tabu-Fläche und Abgrenzung mittels eines Bauzaunes
EINSTUFUNG DER VERBLEIBENDEN BEEINTRÄCHTIGUNGEN DER ERHALTUNGSZIELE (KUMULATIV)
NICHT ERHEBLICH

Detail Konflikt K 1: Auwald (91E0*) / Baustraße bei Erhöhung Elbedeich Boizenburg

Legende

- Fließgewässer
- Standgewässer
- Untersuchungsraum FFH-Verträglichkeitsuntersuchung
- Technische Planung: Neubau / Ertüchtigung
- Technische Planung: Rückbau
- Grenze temporär beanspruchter Flächen (Lager- u. BE-Flächen, Baustraßen)

Erläuterung Vorhaben

- Erhöhung Hafendeich Ost (östlich Schöpfwerk bis Hafenmauer)
- Erhöhung Schöpfwerk Boizenburg
- Erhöhung Hafendeich West (alles westlich des Schöpfwerks)
- Deichrampe u. -treppe Altendorfer Weg
- Querung Schacksgraben
- Graben am Altendorfer Weg
- Mulde zwischen Sude und Schacksgraben
- Entsiegelung Altendorfer Weg

Europäisches Schutzgebiet (Natura 2000)

- Fauna-Flora-Habitat (FFH)
- DE 2630-303 "Elblandchaft und Sudeniederung Boizenburg"

Lebensraumtypen des Anhangs I FFH-RL

- 2330 Dünen mit offenen Grasflächen
- 3150 Natürliche eutrophe Seen
- 3270 Flüsse mit Schlammröhren
- 6120* Trockene, kalkreiche Sandrasen
- 6440 Brenndolden-Auenwiesen
- 6510 Magere Flachland-Mähwiesen
- 91E0* Auenwälder
- * - prioritärer Lebensraumtyp

Beeinträchtigung der Erhaltungsziele

K Y Beeinträchtigungsnummer (Y= Konfliktnummer, siehe Plan "Beeinträchtigung")

Maßnahmen zur Vermeidung (V)

- Maßnahmenflächen zur Vermeidung (V)
- Maßnahmennummer

Maßnahmen zur Schadensbegrenzung (M)

- Art der Maßnahme
- Maßnahme zur Begrenzung baubedingter Beeinträchtigungen
- Maßnahme zur Begrenzung anlagebedingter Beeinträchtigungen
- Maßnahme zur Begrenzung betriebsbedingter Beeinträchtigungen
- Maßnahmenfläche zur Schadenbegrenzung (M)
- Maßnahmennummer

Einstufung der Erheblichkeit der verbleibenden Beeinträchtigungen der Erhaltungsziele

- ERHEBLICH
- NICHT ERHEBLICH

Quellen:
 (1) Technische Planung: Ingenieurgesellschaft Ramboll & IKD (09-2021)
 (2) FFH-Gebiet DE 2630-303: Managementplan (MaP) von Natura et Cultura (2018)
 Hintergrundkarten (DTK10):
 © SALU Westmecklenburg, 2019
 © Landesamt für Geoinformation und Landesvermessung Niedersachsen (LGLN), 2021

Prüfvermerke:

Auftragnehmer: INGENIEURGESAMTSCHAFT RAMBOLL	Gezeichnet: Niebergall
IKD Ingenieur-Gesamtschaft	Bearbeitet: Wagner
Auftraggeber: MV Mecklenburg-Vorpommern Ministerium für Landwirtschaft und Umwelt	Geprüft: Scheuermann
Staatliches Amt für Landschaft und Umwelt Beckenfelder 15 10033 Schwerin	Datum: 14.01.2022
Bauwerk / Baumaßnahme: Hochwasserschutz Boizenburg	Schwerin, den
Darstellung: FFH-Verträglichkeitsuntersuchung MV Lebensraumtypen, Maßnahmen zur Vermeidung (V) und Schadensbegrenzung (M)	(Name und Unterschrift) Bauherr
Zeichnungs-Nr.: HWSB_GP_PFU_ZEI_SONST_8053	
Maßstab: 1:10.000 1:2.000 (Detail)	Blattgröße: 594x1000
Lagestatus: ETRS89 UTM 33N	Höhensystem: DHHN 92