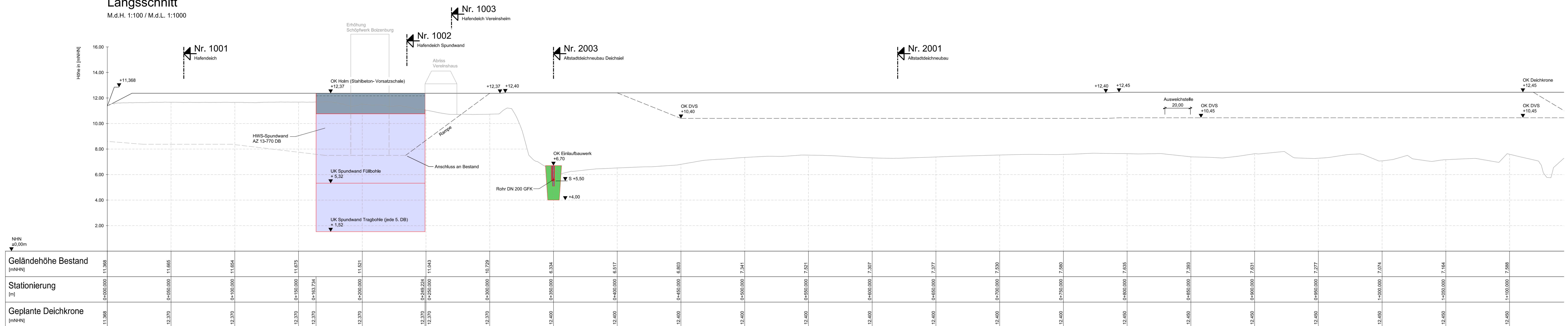
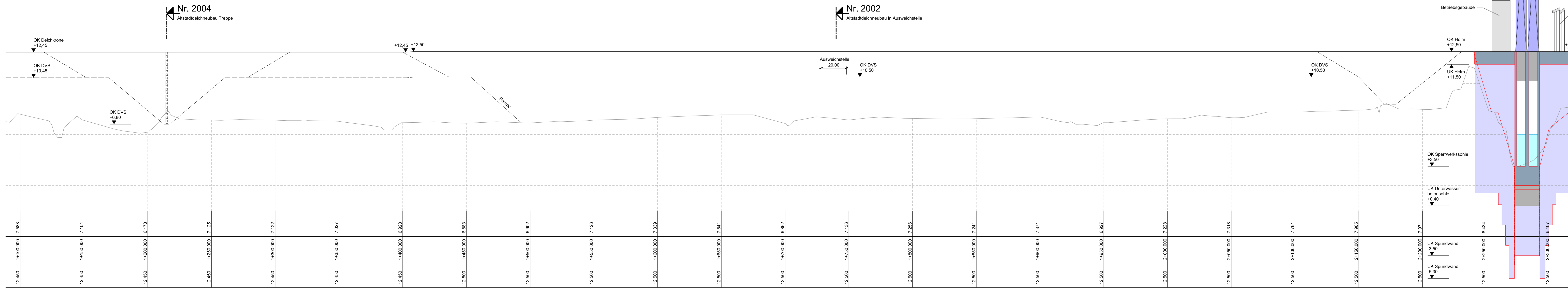


Längsschnitt

M.d.H. 1:100 / M.d.L. 1:1000

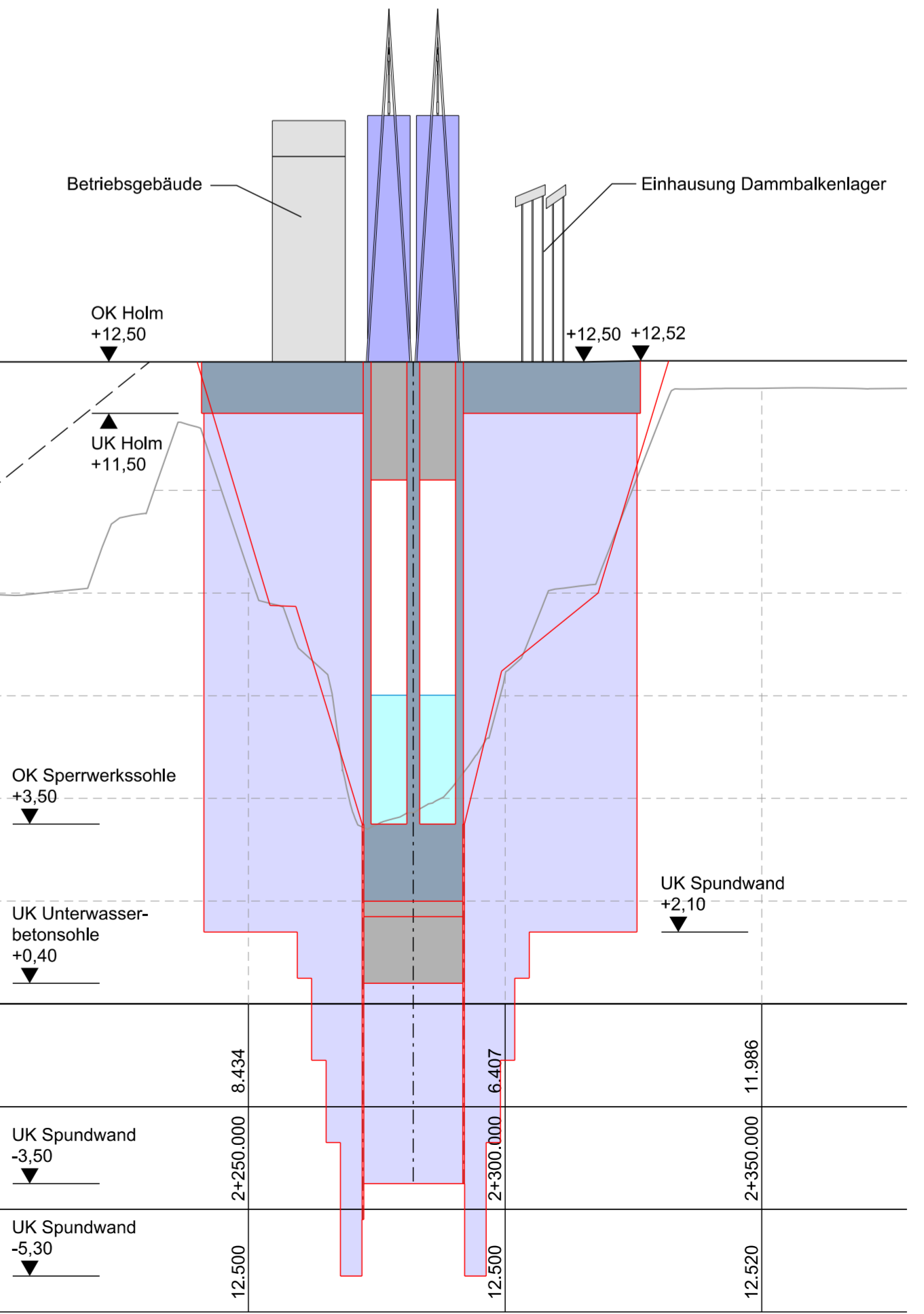


Stationierung [m]	0+000.000	0+050.000	0+100.000	0+150.000	0+163.734	0+200.000	0+249.224	0+300.000	0+350.000	0+400.000	0+450.000	0+500.000	0+550.000	0+600.000	0+650.000	0+700.000	0+750.000	0+800.000	0+850.000	0+900.000	0+950.000	1+000.000	1+050.000	1+100.000
Geplante Deichkrone [mNHN]	11.368	12.370	12.370	12.370	12.370	12.370	12.370	12.370	12.400	12.400	12.400	12.400	12.400	12.400	12.400	12.400	12.400	12.450	12.450	12.450	12.450	12.450	12.450	12.450
Stationierung [m]	0+000.000	0+050.000	0+100.000	0+150.000	0+163.734	0+200.000	0+249.224	0+300.000	0+350.000	0+400.000	0+450.000	0+500.000	0+550.000	0+600.000	0+650.000	0+700.000	0+750.000	0+800.000	0+850.000	0+900.000	0+950.000	1+000.000	1+050.000	1+100.000
Geplante Deichkrone [mNHN]	11.368	12.370	12.370	12.370	12.370	12.370	12.370	12.370	12.400	12.400	12.400	12.400	12.400	12.400	12.400	12.400	12.450	12.450	12.450	12.450	12.450	12.450	12.450	12.450



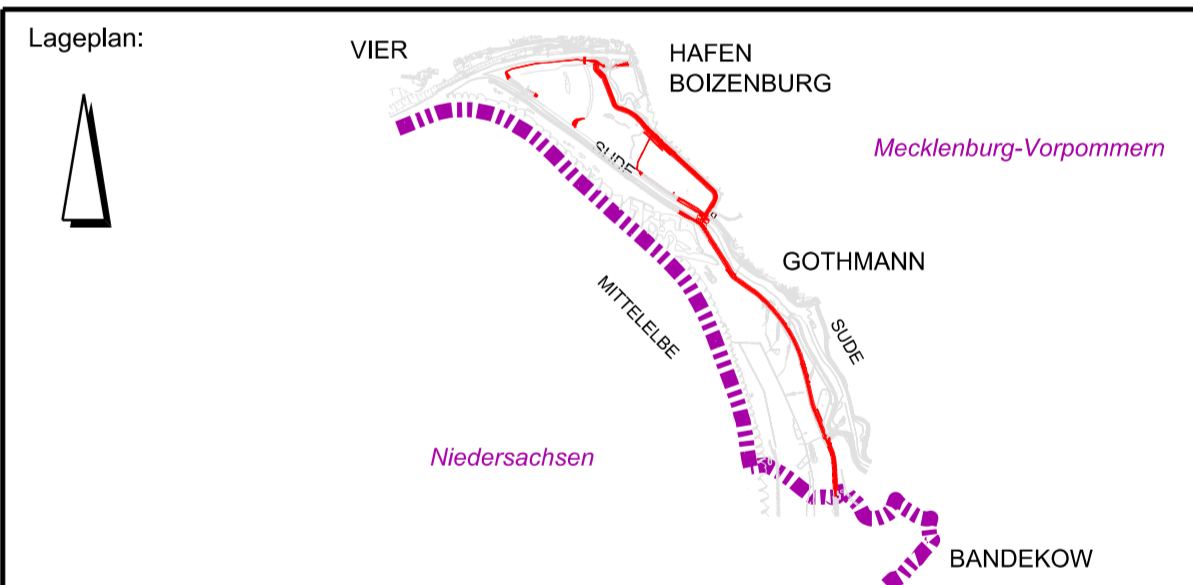
Stationierung [m]	1+100.000	1+150.000	1+200.000	1+250.000	1+300.000	1+350.000	1+400.000	1+450.000	1+500.000	1+550.000	1+600.000	1+650.000	1+700.000	1+750.000	1+800.000	1+850.000	1+900.000	1+950.000	2+000.000	2+050.000	2+100.000	2+150.000	2+200.000	2+250.000	2+300.000
Geplante Deichkrone [mNHN]	12.450	12.450	12.450	12.450	12.450	12.450	12.450	12.450	12.450	12.450	12.450	12.450	12.450	12.450	12.450	12.450	12.450	12.450	12.450	12.450	12.450	12.450	12.450	12.450	12.450
Stationierung [m]	1+100.000	1+150.000	1+200.000	1+250.000	1+300.000	1+350.000	1+400.000	1+450.000	1+500.000	1+550.000	1+600.000	1+650.000	1+700.000	1+750.000	1+800.000	1+850.000	1+900.000	1+950.000	2+000.000	2+050.000	2+100.000	2+150.000	2+200.000	2+250.000	2+300.000
Geplante Deichkrone [mNHN]	12.450	12.450	12.450	12.450	12.450	12.450	12.450	12.450	12.450	12.450	12.450	12.450	12.450	12.450	12.450	12.450	12.450	12.450	12.450	12.450	12.450	12.450	12.450	12.450	12.450

Sudesperrwerk



Genehmigung

Index	Änderungen	Datum	Name



Auftraggeber:	Ingenieurgesellschaft RAMBOLL iKD	Gezeichnet: Lehmann
Bearbeitet:	Hucklenbroch	Gepüft: Zinßer
Datum:	14.01.2022	Schwerlin, den
(Name und Unterschrift) Bauehr		

Auftraggeber:		Mecklenburg-Vorpommern Ministerium für Landwirtschaft und Umwelt	
Hochwasserschutz Boizenburg			
Darstellung: Längsschnitt Hafens- und Altstadtdeich			
Zeichnung-Nr.: HWSB_GP_PFU_ZEI_ALL_0015			
Maßstab: 1:100/1:1000	Blattgröße: 594x1500		Höhensystem: DHNN 92
Lagestatus: ETRS89 UTM 33N		CAD System / MicroStation Version V8i SSS	