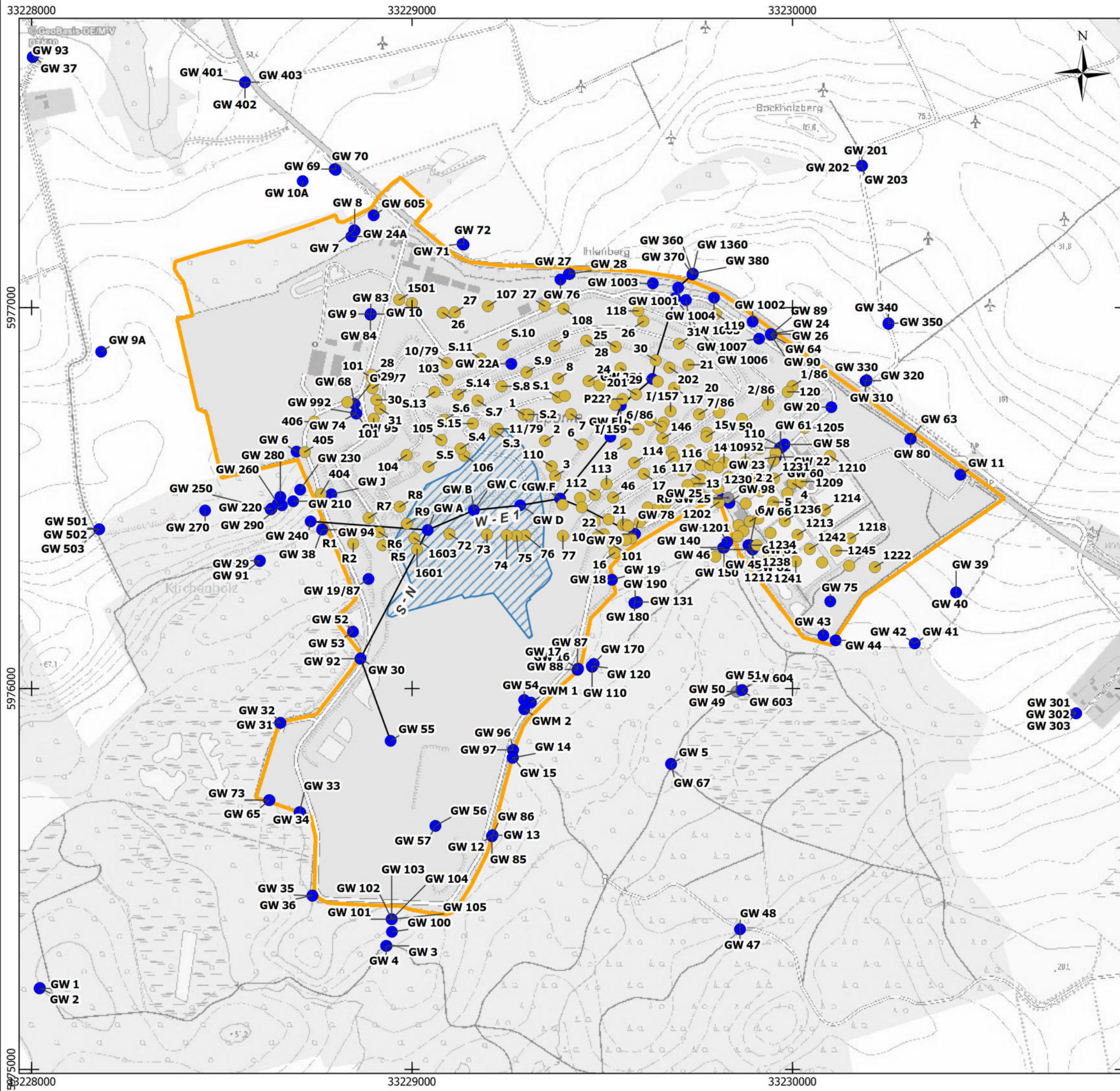


Anlage 2

Plan- und Bestandsunterlagen

Anlage 2.4 Geologische Schnittdarstellungen

Anlage 2.4.2. Geologische Profilschnitte (Vorhabenbereich)



Maßstab: 1 : 10 000

1 cm auf der Karte entspricht 100 m in der Natur

100 0 100 200 300 400 m

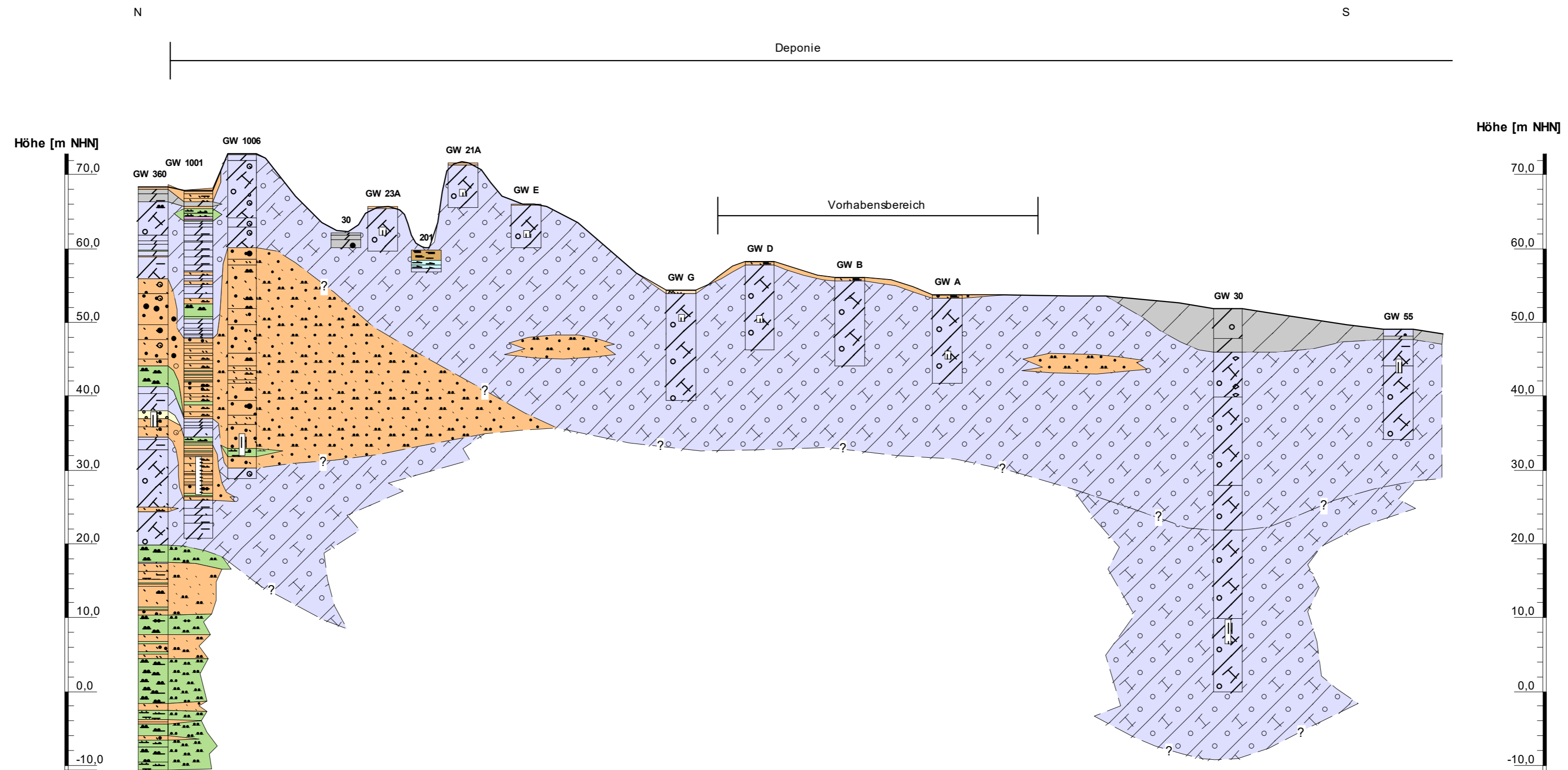
Kartengrundlage:
GeoBasis-DEM/V 2023
Koordinatensystem: EPSG 5650

- Legende
- Grundwassermessstelle
 - zurückgebaut
 - Bohrungen aus Altunterlagen
 - Schnittspuren
 - ▨ Fläche der multifunktionalen Abdichtung
 - ▭ Betriebsgelände der IAG

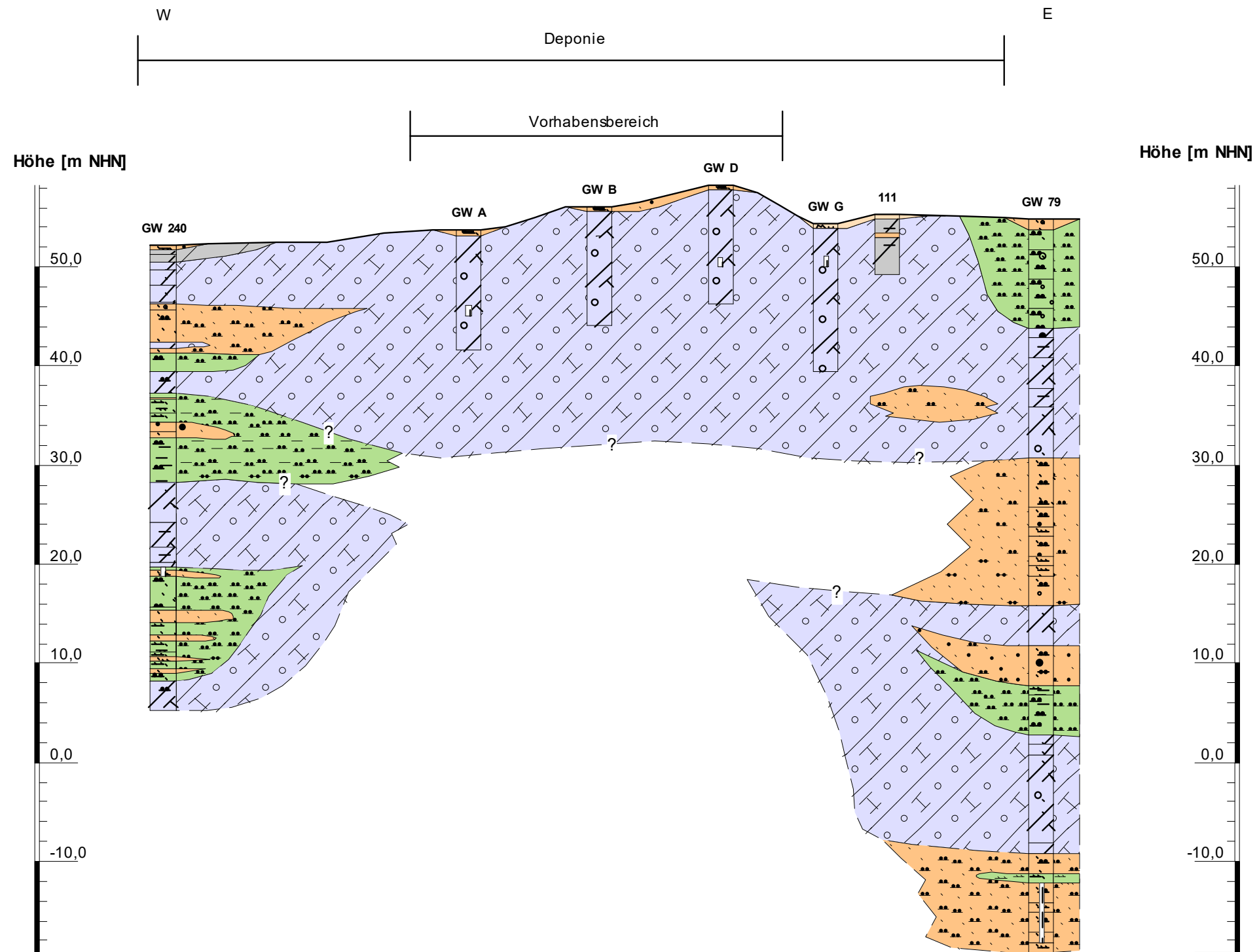
Geologische Profilschnitte


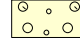



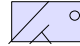
Übersichtskarte


	Datum	Name
gezeichnet	14.02.2023	Pfefferkorn
geprüft	14.02.2023	Ewert



Geologische Profilschnitte			
Schnitt N - S			
	<i>Datum</i>	<i>Name</i>	<i>Maßstab: 1: 5.000 / 1: 500</i>
<i>gezeichnet</i>	14.02.2023	Pfefferkorn	Seite 2/3
<i>geprüft</i>	14.02.2023	Schulze	



-  Sand
-  Kies
-  Mutterboden
-  Schluff
-  Geschiebelehm
-  Geschiebemergel

Hydro-Geologie-Nord PartGmbH - Hagenower Straße 73, 19061 Schwerin 			
Geologische Profilschnitte			
Schnitt W - E 1			
	<i>Datum</i>	<i>Name</i>	<i>Maßstab: 1: 5.000 / 1: 500</i>
<i>gezeichnet</i>	14.02.2023	Pfefferkorn	Seite 3/3
<i>geprüft</i>	14.02.2023	Schulze	