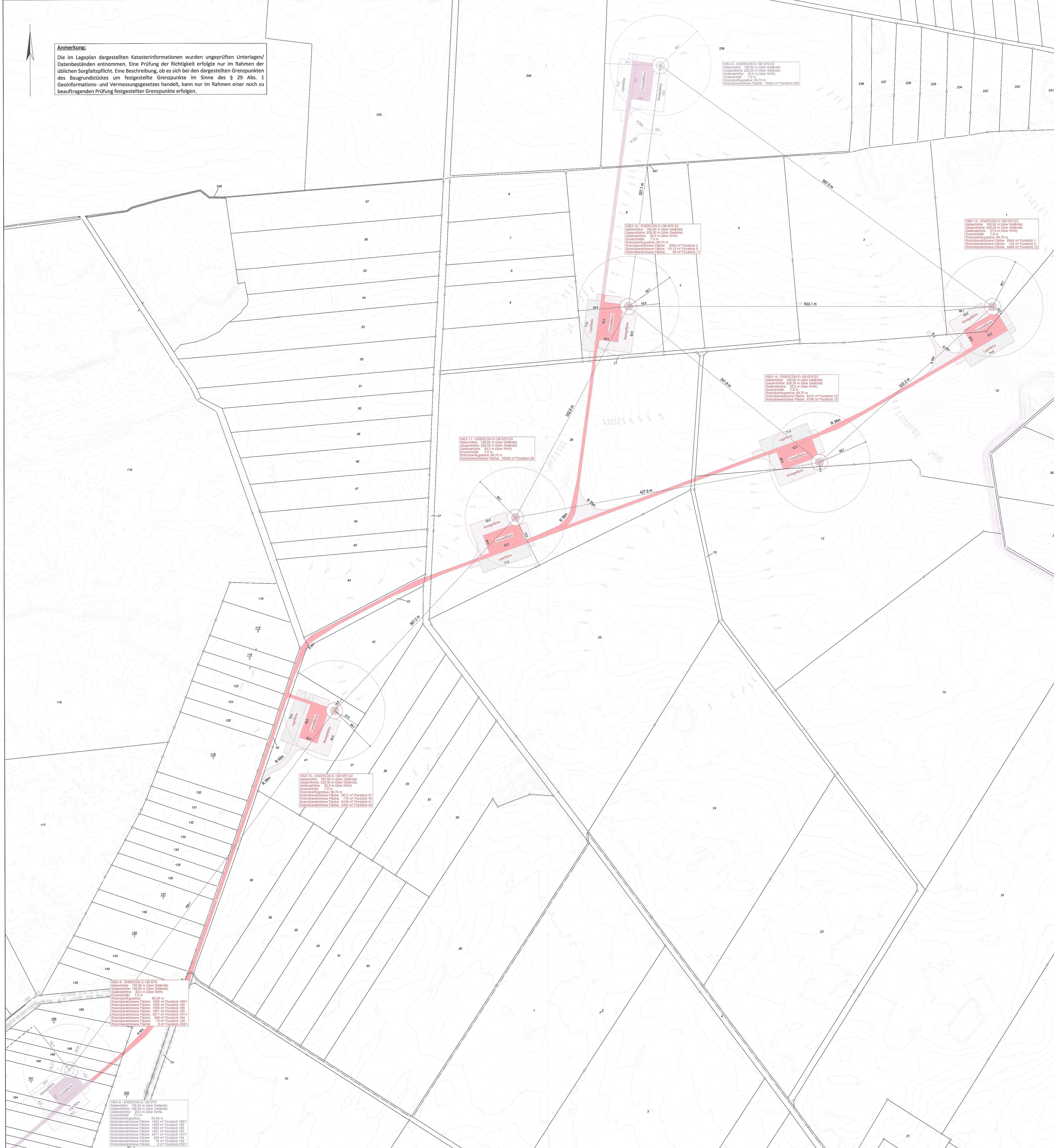


Anmerkung:
Die im Lageplan dargestellten Katasterinformationen wurden ungeprüften Unterlagen/ Datenbeständen entnommen. Eine Prüfung der Richtigkeit erfolgte nur im Rahmen der üblichen Sorgfaltspflicht. Eine Beschreibung, ob es sich bei den dargestellten Grenzpunkten des Baugrundstückes um festgestellte Grenzpunkte im Sinne des § 29 Abs. 1 Geoinformations- und Vermessungsgesetzes handelt, kann nur im Rahmen einer noch zu beauftragenden Prüfung festgestellter Grenzpunkte erfolgen.



WEA 10	Koordinatensystem	Rechtswert	Hochwert
ETRS89	UTM, 6° Zone, 33.Zone	33355167	6004699
ETRS89	Geographisch	12° 46' 52.55" E	54° 10' 11.64" N
S42/83	Gauß Krüger, 3° Streifen, 4.Streifen	4551150	6005258
RD/83	Gauß Krüger, 3° Streifen, 4.Streifen	4551124	6004669

WEA 11	Koordinatensystem	Rechtswert	Hochwert
ETRS89	UTM, 6° Zone, 33.Zone	33355418	6004967
ETRS89	Geographisch	12° 47' 5.91" E	54° 10' 20.55" N
S42/83	Gauß Krüger, 3° Streifen, 4.Streifen	4551389	6005536
RD/83	Gauß Krüger, 3° Streifen, 4.Streifen	4551364	6004947

WEA 12	Koordinatensystem	Rechtswert	Hochwert
ETRS89	UTM, 6° Zone, 33.Zone	33355575	6005260
ETRS89	Geographisch	12° 47' 14.06" E	54° 10' 30.19" N
S42/83	Gauß Krüger, 3° Streifen, 4.Streifen	4551534	6005836
RD/83	Gauß Krüger, 3° Streifen, 4.Streifen	4551508	6005247

WEA 13	Koordinatensystem	Rechtswert	Hochwert
ETRS89	UTM, 6° Zone, 33.Zone	33356078	6005259
ETRS89	Geographisch	12° 47' 41.78" E	54° 10' 30.66" N
S42/83	Gauß Krüger, 3° Streifen, 4.Streifen	4552036	6005856
RD/83	Gauß Krüger, 3° Streifen, 4.Streifen	4552011	6005267

WEA 14	Koordinatensystem	Rechtswert	Hochwert
ETRS89	UTM, 6° Zone, 33.Zone	33355839	6005043
ETRS89	Geographisch	12° 47' 28.98" E	54° 10' 23.44" N
S42/83	Gauß Krüger, 3° Streifen, 4.Streifen	4551807	6005630
RD/83	Gauß Krüger, 3° Streifen, 4.Streifen	4551781	6005041

Legende

Es kann keine Gewähr dafür übernommen werden, dass das dargestellte Gelände frei von unterirdischen Leitungen und Bauwerken ist.

Windanlageneinrichtungen (WEA)

	Rotorfußprint
	Maststandort
	= dauerhaft genutzte Fläche (Kranstellfläche, Zufahrt)
	= temporär genutzte Fläche (Montagefläche, Zufahrt)
	= temporär genutzte Fläche (Lagerfläche)

AG Vermessungs- und Ingenieurbüro
Dipl.-Ing. (FH) ANDREAS GOLNIK
Öffentlich bestellter Vermessungsingenieur

Lehr-Möllner-Ring 7, 18069 Rostock
Tel.: 0381/40664-0
Fax: 0381/40664-70
E-Mail: info@ag-ni.de
Internet: www.ag-ni.de

Lageplan als Bauvorlage

Bauvorhaben: Errichtung von 5 Windenergieanlagen: ENERCON E-138 EP3 E2, NH 160m
im Windanlagensraum Hugoldsdorf

Bauaufsichtsbehörde: Landkreis Vorpommern-Rügen

Der Lageplan wurde auf der Grundlage amtlicher Unterlagen sowie der Planunterlagen des Entwurfsverfassers hergestellt.

Geschäftsbuch-Nr.: 120282	Bauherr: Recknitz-Trabeltal Energie Verwaltungsgesellschaft mbH	Entwurfsverfasser: EEN GmbH
Bearbeiter: D.Adolph	Krakower Straße 2 18465 Hugoldsdorf	Herrenhufenstraße 1 17489 Greifswald
Höhenbezugssystem: DHHN 2016 (NN)		
Maßstab: 1 : 2000		

Datum: 09.02.2021