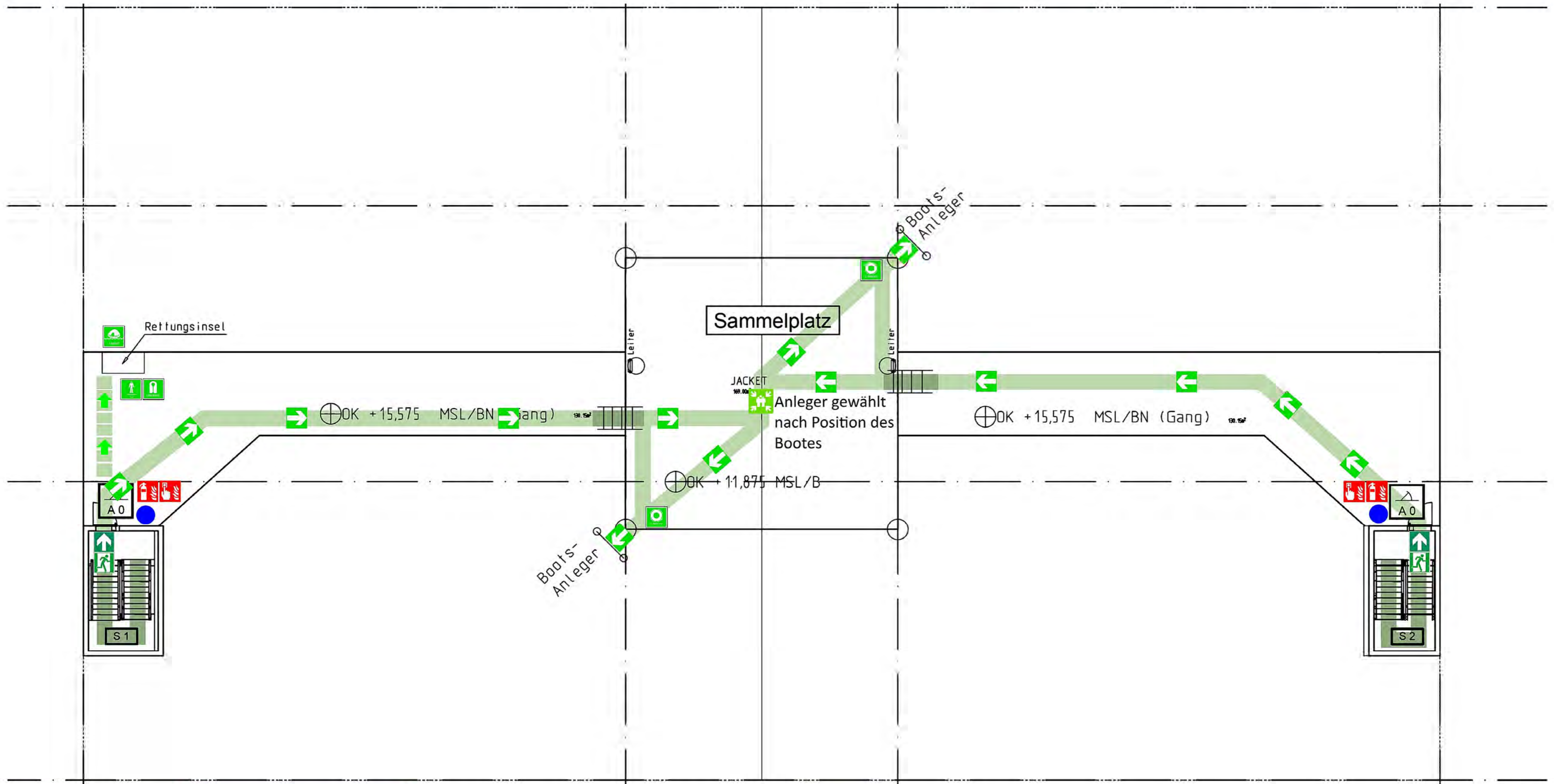


Flucht- und Rettungsplan



Verhalten bei Unfällen Ruhe bewahren

- Unfall melden**
 - Telefon: **MC**
 - Wo geschah es? Was geschah? Wie viele Verletzte? Welche Arten von Verletzungen? Warten auf Rückfragen!
- Erste Hilfe**
 - Absicherung des Unfallortes
 - Versorgen der Verletzten
 - Anweisungen beachten
- Weitere Maßnahmen**
 - Rettungsdienste einweisen
 - Schaulustige entfernen

Verhalten im Brandfall Ruhe bewahren

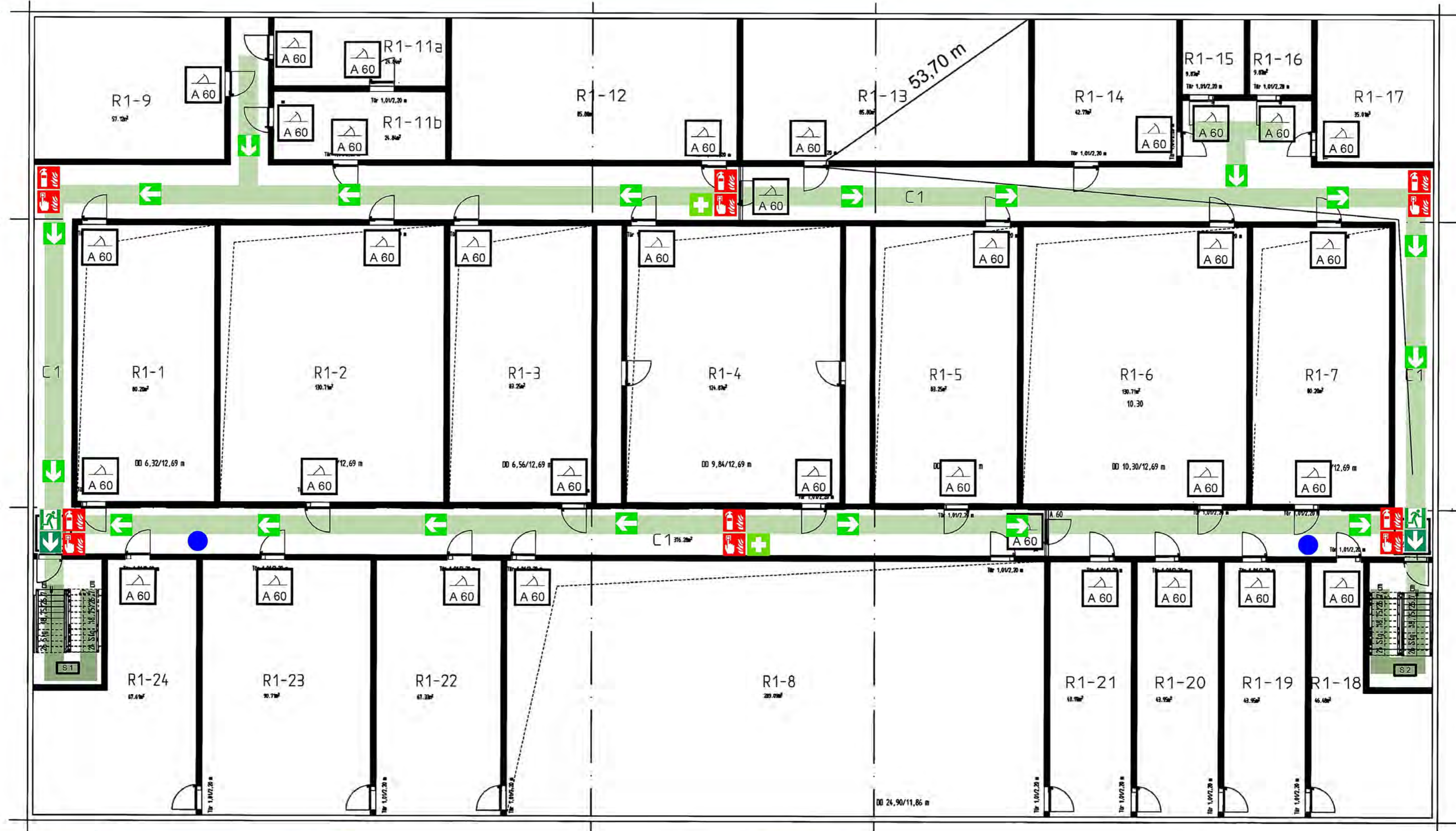
- Brand melden**
 - Brandmelder betätigen oder Telefon: **MC**
 - Wer meldet? Was ist passiert? Wie viele sind betroffen / verletzt? Wo ist es passiert? Warten auf Rückfragen!
- In Sicherheit bringen**
 - Gefährdete Personen mitnehmen
 - Türen schließen
 - Gekennzeichneten Fluchtwegen folgen
 - Anweisungen beachten
- Löschversuch unternehmen**
 - Feuerlöscher benutzen, wenn möglich

LEGEND-LEGENDE:

- R1-24 = TAG ROOM N°-RAUM-NUMMER
- = LOCATION-STANDORT
- ↑ = IMMERSION SUIT-KÄLTESCHUTZANZUG
- = ESCAPE EXIT-NOTAUSGANG
- = STAIRS ALONG ESCAPE ROUTES -RETTUNGSWEGTREPPE
- = ESCAPE ROUTE-RETTUNGSWEG
- = PRIMARY ESCAPE ROUTE -ERSTER FLUCHTWEG
- = SECONDARY ESCAPE ROUTE -ZWEITER FLUCHTWEG
- = FIRE EXTINGUISHER-FEUERLÖSCHER
- = FIRE ALARM CALL POINT-FEUERMELDER
- = EMERGENCY PHONE-NOTTELEFON
- = ASSEMBLY POINT-SAMMELPLATZ
- = LIFE BUOY-RETTUNGSRING
- = LIFEJACKET-RETTUNGSWESTE
- = LIFE RAFT-RETTUNGSINSEL
- = STRETCHER-TRAGE
- = FIRST AID BOX-ERSTE-HILFE VERBANDKASTEN
- = AED-DEFIBRILATOR

Objekt:	OWP Gennaker	
Gebäude:	USP	Stockwerk: Cable deck
Stand:	April 2017	Plan-Nr.:
Planersteller:	OWP Gennaker GmbH Stephanitorsbollwerk 3 28217 Bremen	

Flucht- und Rettungsplan



Verhalten bei Unfällen
Ruhe bewahren

1. Unfall melden Telefon: **MC**

Wo geschah es?
Was geschah?
Wie viele Verletzte?
Welche Arten von Verletzungen?
Warten auf Rückfragen!

2. Erste Hilfe Absicherung des Unfallortes

Versorgen der Verletzten

Anweisungen beachten

3. Weitere Maßnahmen Rettungsdienste einweisen
Schaulustige entfernen

Verhalten im Brandfall
Ruhe bewahren

1. Brand melden Brandmelder betätigen oder Telefon: **MC**

Wer meldet?
Was ist passiert?
Wie viele sind betroffen / verletzt?
Wo ist es passiert?
Warten auf Rückfragen!

2. In Sicherheit bringen Gefährdete Personen mitnehmen
Türen schließen
Gekennzeichneten Fluchtwegen folgen
Anweisungen beachten

3. Löschversuch unternehmen Feuerlöscher benutzen, wenn möglich

LEGEND-LEGENDE:

R1-24 =TAG ROOM N°-RAUM-NUMMER

● =LOCATION-STANDORT

↑ =IMMERSION SUIT-KÄLTESCHUTZANZUG

→ =ESCAPE EXIT-NOTAUSGANG

→ =STAIRS ALONG ESCAPE ROUTES -RETTUNGSWEGTREPPE

→ =ESCAPE ROUTE-RETTUNGSWEG

→ =PRIMARY ESCAPE ROUTE -ERSTER FLUCHTWEG

→ =SECONDARY ESCAPE ROUTE -ZWEITER FLUCHTWEG

→ =FIRE EXTINGUISHER-FEUERLÖSCHER

→ =FIRE ALARM CALL POINT-FEUERMELDER

→ =EMERGENCY PHONE-NOTTELEFON

→ =ASSEMBLY POINT-SAMMELPLATZ

→ =LIFE BUOY-RETTUNGSRING

→ =LIFEJACKET-RETTUNGSWESTE

→ =LIFE RAFT-RETTUNGSINSEL

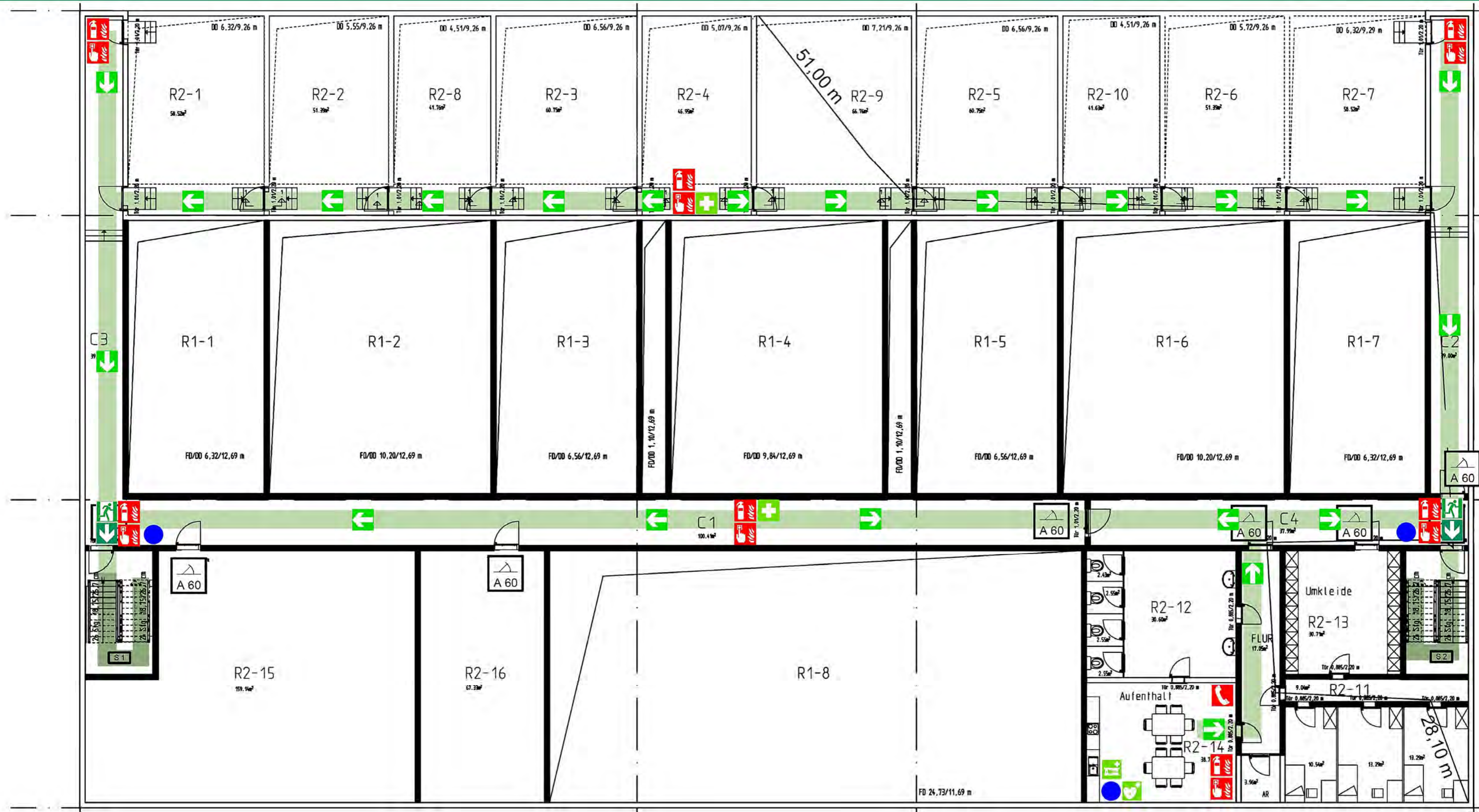
→ =STRETCHER-TRAGE

→ =FIRST AID BOX-ERSTE-HILFE VERBANDKASTEN

→ =AED-DEFIBRILATOR

Objekt:	OWP Gennaker	
Gebäude:	USP	Stockwerk: Deck 1
Stand:	April 2017	Plan-Nr.:
Planersteller:	OWP Gennaker GmbH Stephanitorsbollwerk 3 28217 Bremen	

Flucht- und Rettungsplan



Verhalten bei Unfällen
Ruhe bewahren

- 1. Unfall melden** Telefon: **MC**
 Wo geschah es?
 Was geschah?
 Wie viele Verletzte?
 Welche Arten von Verletzungen?
 Warten auf Rückfragen!
- 2. Erste Hilfe** Absicherung des Unfallortes
 Versorgen der Verletzten
 Anweisungen beachten
- 3. Weitere Maßnahmen** Rettungsdienste einweisen
 Schaulustige entfernen

Verhalten im Brandfall
Ruhe bewahren

- 1. Brand melden** Brandmelder betätigen oder Telefon: **MC**
 Wer meldet?
 Was ist passiert?
 Wie viele sind betroffen / verletzt?
 Wo ist es passiert?
 Warten auf Rückfragen!
- 2. In Sicherheit bringen** Gefährdete Personen mitnehmen
 Türen schließen
 Gekennzeichneten Fluchtwegen folgen
 Anweisungen beachten
- 3. Löschversuch unternehmen** Feuerlöscher benutzen, wenn möglich

LEGEND-LEGENDE:

R1-24 =TAG ROOM N°-RAUM-NUMMER

- =LOCATION-STANDORT
- ↑ =IMMERSION SUIT-KÄLTESCHUTZANZUG
- =ESCAPE EXIT-NOTAUSGANG
- =STAIRS ALONG ESCAPE ROUTES -RETTUNGSWEGTREPPE
- =ESCAPE ROUTE-RETTUNGSWEG
- =PRIMARY ESCAPE ROUTE -ERSTER FLUCHTWEG
- =SECONDARY ESCAPE ROUTE -ZWEITER FLUCHTWEG
- =FIRE EXTINGUISHER-FEUERLÖSCHER
- =FIRE ALARM CALL POINT-FEUERMELDER
- =EMERGENCY PHONE-NOTTELEFON
- =ASSEMBLY POINT-SAMMELPLATZ
- =LIFE BUOY-RETTUNGSRING
- =LIFEJACKET-RETTUNGSWESTE
- =LIFE RAFT-RETTUNGSINSEL
- =STRETCHER-TRAGE
- =FIRST AID BOX-ERSTE-HILFE VERBANDKASTEN
- =AED-DEFIBRILATOR

Objekt:	OWP Gennaker	
Gebäude:	USP	Stockwerk: Deck 2
Stand:	April 2017	Plan-Nr.:
Planersteller:	OWP Gennaker GmbH Stephanitorsbollwerk 3 28217 Bremen	

Myken Koring

Flucht- und Rettungsplan



Verhalten bei Unfällen
Ruhe bewahren

1. Unfall melden Telefon: **MC**

Wo geschah es?
Was geschah?
Wie viele Verletzte?
Welche Arten von Verletzungen?
Warten auf Rückfragen!

2. Erste Hilfe Absicherung des Unfallortes

Versorgen der Verletzten

Anweisungen beachten

3. Weitere Maßnahmen Rettungsdienste einweisen
Schaulustige entfernen

Verhalten im Brandfall
Ruhe bewahren

1. Brand melden Brandmelder betätigen oder Telefon: **MC**

Wer meldet?
Was ist passiert?
Wie viele sind betroffen / verletzt?
Wo ist es passiert?
Warten auf Rückfragen!

2. In Sicherheit bringen Gefährdete Personen mitnehmen
Türen schließen
Gekennzeichneten Fluchtwegen folgen
Anweisungen beachten

3. Löschversuch unternehmen Feuerlöscher benutzen, wenn möglich

LEGEND-LEGENDE:

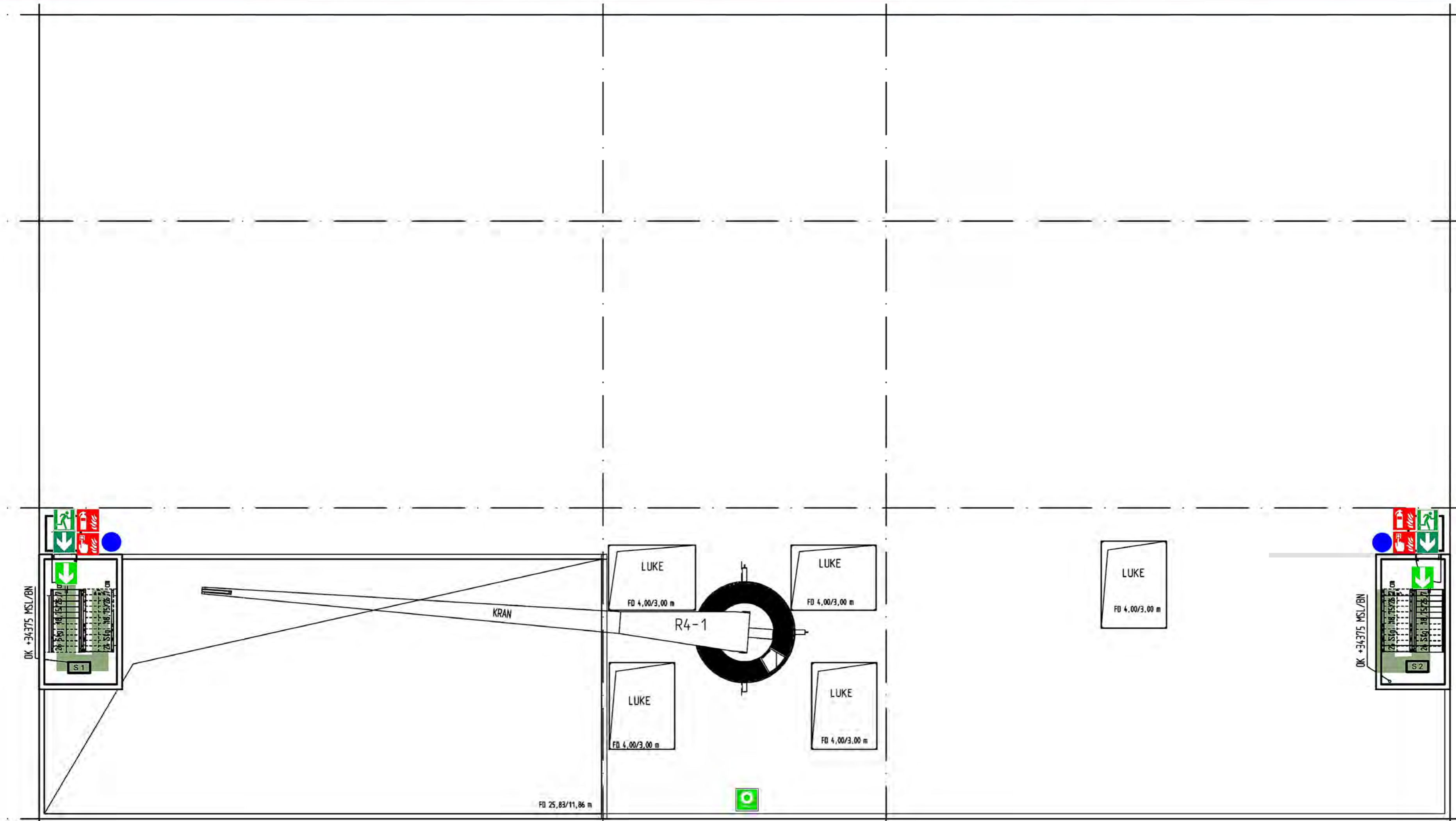
R1-24 =TAG ROOM N°-RAUM-NUMMER

- =LOCATION-STANDORT
- ↑ =IMMERSION SUIT-KÄLTESCHUTZANZUG
- =ESCAPE EXIT-NOTAUSGANG
- =STAIRS ALONG ESCAPE ROUTES -RETTUNGSWEGTREPPE
- =ESCAPE ROUTE-RETTUNGSWEG
- =PRIMARY ESCAPE ROUTE -ERSTER FLUCHTWEG
- =SECONDARY ESCAPE ROUTE -ZWEITER FLUCHTWEG
- =FIRE EXTINGUISHER-FEUERLÖSCHER
- =FIRE ALARM CALL POINT-FEUERMELDER
- =EMERGENCY PHONE-NOTTELEFON
- =ASSEMBLY POINT-SAMMELPLATZ
- =LIFE BUOY-RETTUNGSRING
- =LIFEJACKET-RETTUNGSWESTE
- =LIFE RAFT-RETTUNGSINSEL
- =STRETCHER-TRAGE
- =FIRST AID BOX-ERSTE-HILFE VERBANDKASTEN
- =AED-DEFIBRILATOR

Objekt:	OWP Gennaker	
Gebäude:	USP	Stockwerk: Deck 3
Stand:	April 2017	Plan-Nr.:
Planersteller:	OWP Gennaker GmbH Stephanitorsbollwerk 3 28217 Bremen	

Oliver Köning

Flucht- und Rettungsplan



Verhalten bei Unfällen
Ruhe bewahren

1. Unfall melden Telefon: **MC**

Wo geschah es?
Was geschah?
Wie viele Verletzte?
Welche Arten von Verletzungen?
Warten auf Rückfragen!

2. Erste Hilfe Absicherung des Unfallortes

Versorgen der Verletzten

Anweisungen beachten

3. Weitere Maßnahmen Rettungsdienste einweisen
Schaalustige entfernen

Verhalten im Brandfall
Ruhe bewahren

1. Brand melden Brandmelder betätigen oder Telefon: **MC**

Wer meldet?
Was ist passiert?
Wie viele sind betroffen / verletzt?
Wo ist es passiert?
Warten auf Rückfragen!

2. In Sicherheit bringen Gefährdete Personen mitnehmen
Türen schließen

Gekennzeichneten Fluchtwegen folgen

Anweisungen beachten

3. Löschversuch unternehmen Feuerlöscher benutzen, wenn möglich

LEGEND-LEGENDE:

R1-24 =TAG ROOM N°-RAUM-NUMMER

- =LOCATION-STANDORT
- =SECONDARY ESCAPE ROUTE -ZWEITER FLUCHTWEG
- =IMMERSION SUIT-KÄLTESCHUTZANZUG
- =FIRE EXTINGUISHER-FEUERLÖSCHER
- =FIRE ALARM CALL POINT-FEUERMELDER
- =LIFE RAFT-RETTUNGSINSEL
- =STRETCHER-TRAGE
- =FIRST AID BOX-ERSTE-HILFE VERBANDKASTEN
- =AED-DEFIBRILATOR
- =ESCAPE EXIT-NOTAUSGANG
- =EMERGENCY PHONE-NOTTELEFON
- =LIFE BUOY-RETTUNGSRING
- =LIFEJACKET-RETTUNGSWESTE
- =STAIRS ALONG ESCAPE ROUTES -RETTUNGSWEGTREPPE
- =ASSEMBLY POINT-SAMMELPLATZ
- =ESCAPE ROUTE-RETTUNGSWEG
- =PRIMARY ESCAPE ROUTE -ERSTER FLUCHTWEG

Objekt:	OWP Gennaker		
Gebäude:	USP	Stockwerk:	Deck 4
Stand:	April 2017	Plan-Nr.:	
Planersteller:	OWP Gennaker GmbH Stephanitorsbollwerk 3 28217 Bremen		

Myken Koring