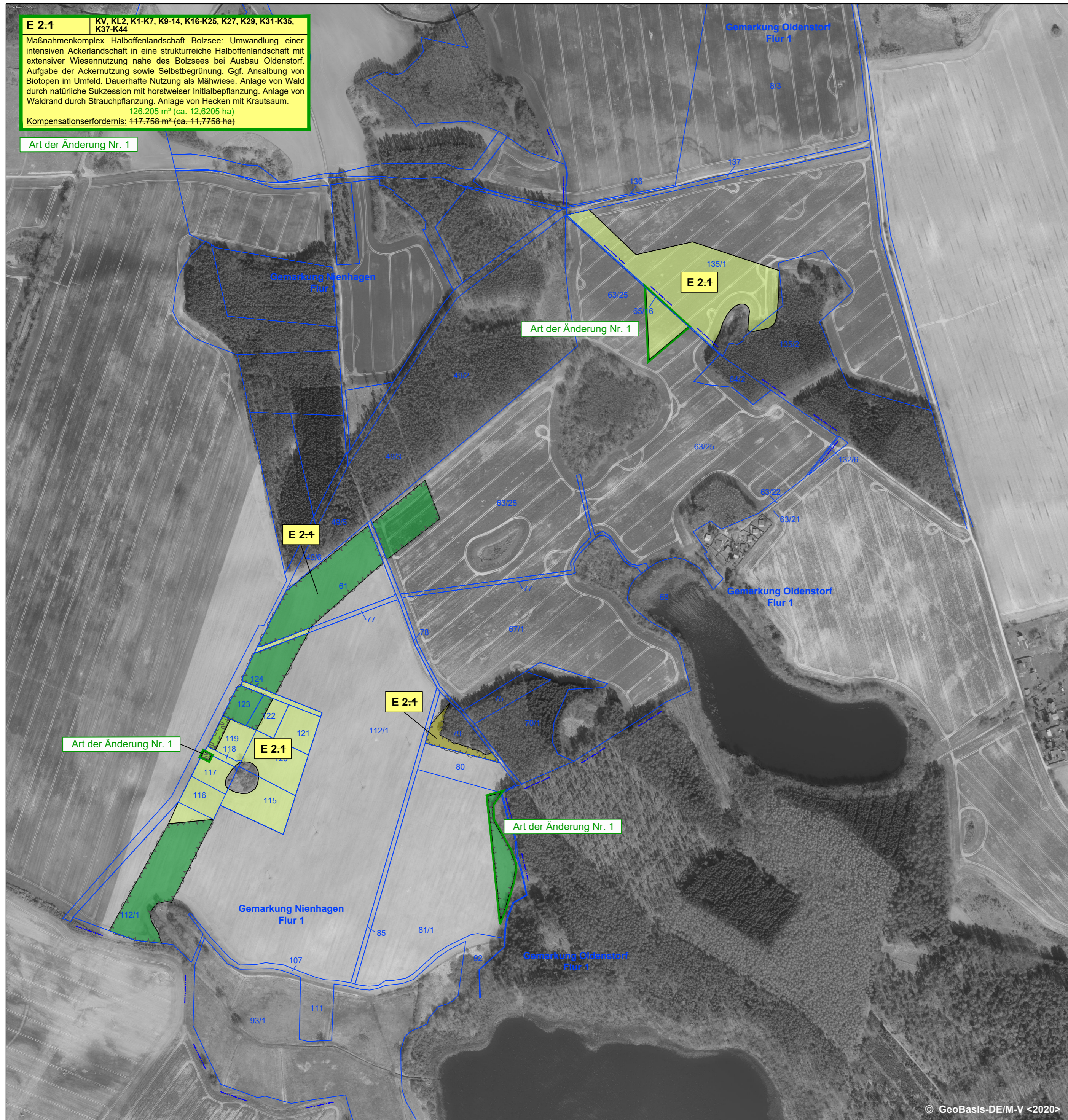

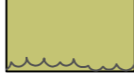
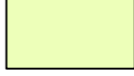
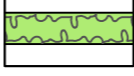



E 2-1 KV, KL2, K1-K7, K9-14, K16-K25, K27, K29, K31-K35, K37-K44
 Maßnahmenkomplex Halboffenlandschaft Bolzsee: Umwandlung einer intensiven Ackerlandschaft in eine strukturreiche Halboffenlandschaft mit extensiver Wiesennutzung nahe des Bolzsees bei Ausbau Oldenstorf. Aufgabe der Ackernutzung sowie Selbstbegrünung. Ggf. Ansalbung von Biotopen im Umfeld. Dauerhafte Nutzung als Mähwiese. Anlage von Wald durch natürliche Sukzession mit horstweiser Initialbepflanzung. Anlage von Waldrand durch Strauchpflanzung. Anlage von Hecken mit Krautsaum.
 126.205 m² (ca. 12,6205 ha)
 Kompensationserfordernis: 447.758 m² (ca. 44,7758 ha)

Art der Änderung Nr. 1



LEGENDE

- MAßNAHMEN**
-  Anlage von Wald durch Sukzession mit Initialbepflanzung und dauerhaftem Nutzungsverzicht
 -  Anlage eines Waldrandes durch Anpflanzung von Sträuchern
 -  Umwandlung von Acker in Grünland und dauerhafte Nutzung als extensive Mähwiese
 -  Anlage von Hecken mit Krautsaum
 -  Flurstücksgrenze / Flurstücksnummer

SONSTIGES

E 2-1 Maßnahmennummer

Maßnahmennr. Bezug zur fortlaufenden Konfliktnummer

E 2-1 KV, KL2, K1-K7, K9-14, K16-K25, K27, K29, K31-K35, K37-K44
 Maßnahmenkomplex Halboffenlandschaft Bolzsee: Umwandlung einer intensiven Ackerlandschaft in eine strukturreiche Halboffenlandschaft mit extensiver Wiesennutzung nahe des Bolzsees bei Ausbau Oldenstorf. Aufgabe der Ackernutzung sowie Selbstbegrünung. Ggf. Ansalbung von Biotopen im Umfeld. Dauerhafte Nutzung als Mähwiese. Anlage von Wald durch natürliche Sukzession mit horstweiser Initialbepflanzung. Anlage von Waldrand durch Strauchpflanzung. Anlage von Hecken mit Krautsaum.
 126.205 m² (ca. 12,6205 ha)
 Kompensationserfordernis: 447.758 m² (ca. 44,7758 ha)

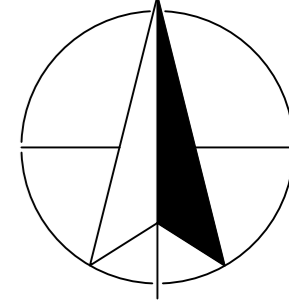
Erläuterung der Maßnahme

E Ersatzmaßnahme (Maßnahmenkomplex)

Landschaftspflegerischer Begleitplan

B 198 Ortsumgebung Mirow, Westabschnitt

Maßnahmen trassenfern



1	Anpassung der Maßnahmenflächen aufgrund Anpassung der Kompensationsbilanz	30.04.2021	Görlach
Nr.	Art der Änderung	Datum	Aufgestellt



Landschaftsplanung
 Objektplanung
 Bauleitplanung
 Landschaftsökologie
LANDSCHAFTSARCHITEKTIN ELKE RINGEL
 Dehmelstraße 4 18055 Rostock Tel.: (03 81) 86 51 28-0 Fax: (03 81) 86 51 28-21

bearbeitet	Datum	gezeichnet	Datum	geprüft	Datum
<i>Bolunke</i>	06/2020	<i>Bolunke</i>	06/2020	<i>Ringel</i>	06/2020

STRASSENBAUVERWALTUNG LAND MECKLENBURG-VORPOMMERN
 Straße: B 198 (nächster Ort): Mirow Bau-km -0+000.000 bis Bau-km 3+325.000
 Unterlage Nr. 12.2.2
 Blatt Nr. D2
 Reg.Nr. Datum Zeichen

Planfeststellung B 198 Ortsumgebung Mirow, Westabschnitt	bearbeitet		
	gezeichnet		
	geprüft	Juni 2020	gez. M. Görlach
Lageplan Maßnahmen trassenfern		Maßstab 1 : 5.000	

Aufgestellt
 Straßenbauamt Neustrelitz
 gez. Herold
 Neustrelitz, Juni 2020