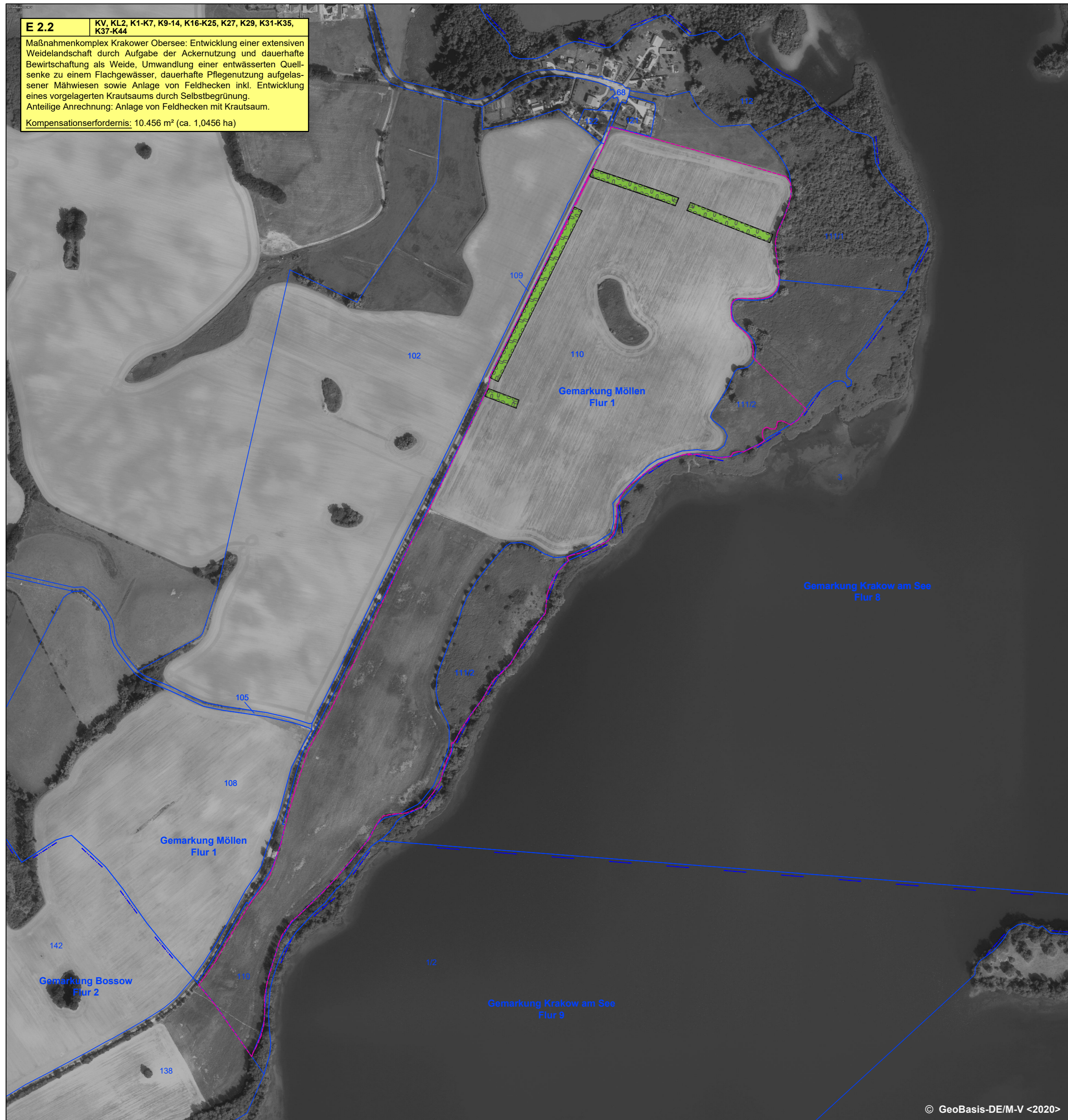





E 2.2 KV, KL2, K1-K7, K9-14, K16-K25, K27, K29, K31-K35, K37-K44
 Maßnahmenkomplex Krakower Obersee: Entwicklung einer extensiven Weidelandschaft durch Aufgabe der Ackernutzung und dauerhafte Bewirtschaftung als Weide, Umwandlung einer entwässerten Quellsenke zu einem Flachgewässer, dauerhafte Pflegegenutzung aufgelassener Mähwiesen sowie Anlage von Feldhecken inkl. Entwicklung eines vorgelagerten Krautsaums durch Selbstbegrünung.
 Anteilige Anrechnung: Anlage von Feldhecken mit Krautsaum.
 Kompensationserfordernis: 10.456 m² (ca. 1,0456 ha)



LEGENDE

- MAßNAHMEN**
-  Anlage von Hecken mit Krautsaum
 -  Flurstücksgrenze / Flurstücksnummer

SONSTIGES

-  Grenze des Maßnahmenkomplexes Krakower Obersee (nachrichtliche Übernahme: Flächenagentur M-V GmbH, 03/2020)
- E 2.2** Maßnahmennummer

Maßnahmennr. Bezug zur fortlaufenden Konfliktnummer

E 2.2 KV, KL2, K1-K7, K9-14, K16-K25, K27, K29, K31-K35, K37-K44
 Maßnahmenkomplex Krakower Obersee: Entwicklung einer extensiven Weidelandschaft durch Aufgabe der Ackernutzung und dauerhafte Bewirtschaftung als Weide, Umwandlung einer entwässerten Quellsenke zu einem Flachgewässer, dauerhafte Pflegegenutzung aufgelassener Mähwiesen sowie Anlage von Feldhecken inkl. Entwicklung eines vorgelagerten Krautsaums durch Selbstbegrünung.
 Anteilige Anrechnung: Anlage von Feldhecken mit Krautsaum.
 Kompensationserfordernis: 10.456 m² (ca. 1,0456 ha)

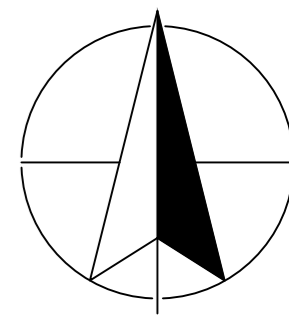
Erläuterung der Maßnahme

E Ersatzmaßnahme (Maßnahmenkomplex)


Landschaftspflegerischer Begleitplan

B 198 Ortsumgehung Mirow, Westabschnitt

Maßnahmen trassenfern



Nr.	Art der Änderung	Datum	Aufgestellt



**PLAN
AKZENT** ROSTOCK
LANDSCHAFTSARCHITEKTIN

Dehmelstraße 4 18055 Rostock Tel.: (03 81) 86 51 28-0 Fax: (03 81) 86 51 28-21

Landschaftsplanung
Objektplanung
Bauleitplanung
Landschaftsökologie

ELKE RINGEL

bearbeitet	Datum	gezeichnet	Datum	geprüft	Datum
<i>Böhmke</i>	06/2020	<i>Böhmke</i>	06/2020	<i>Rumpf</i>	06/2020

STRASSENBAUVERWALTUNG LAND MECKLENBURG-VORPOMMERN		Unterlage Nr. 12.2.2
Straße: B 198 (nächster Ort): Mirow		Blatt Nr. 3
Bau-km -0+000.000 bis Bau-km 3+325.000		Reg.Nr.
Planfeststellung B 198 Ortsumgehung Mirow, Westabschnitt		Datum Zeichen
		geprüft Juni 2020 gez. M. Görlach
Lageplan Maßnahmen trassenfern Maßstab 1 : 5.000		
Aufgestellt Straßenbauamt Neustrelitz		
gez. Herold Neustrelitz, Juni 2020		