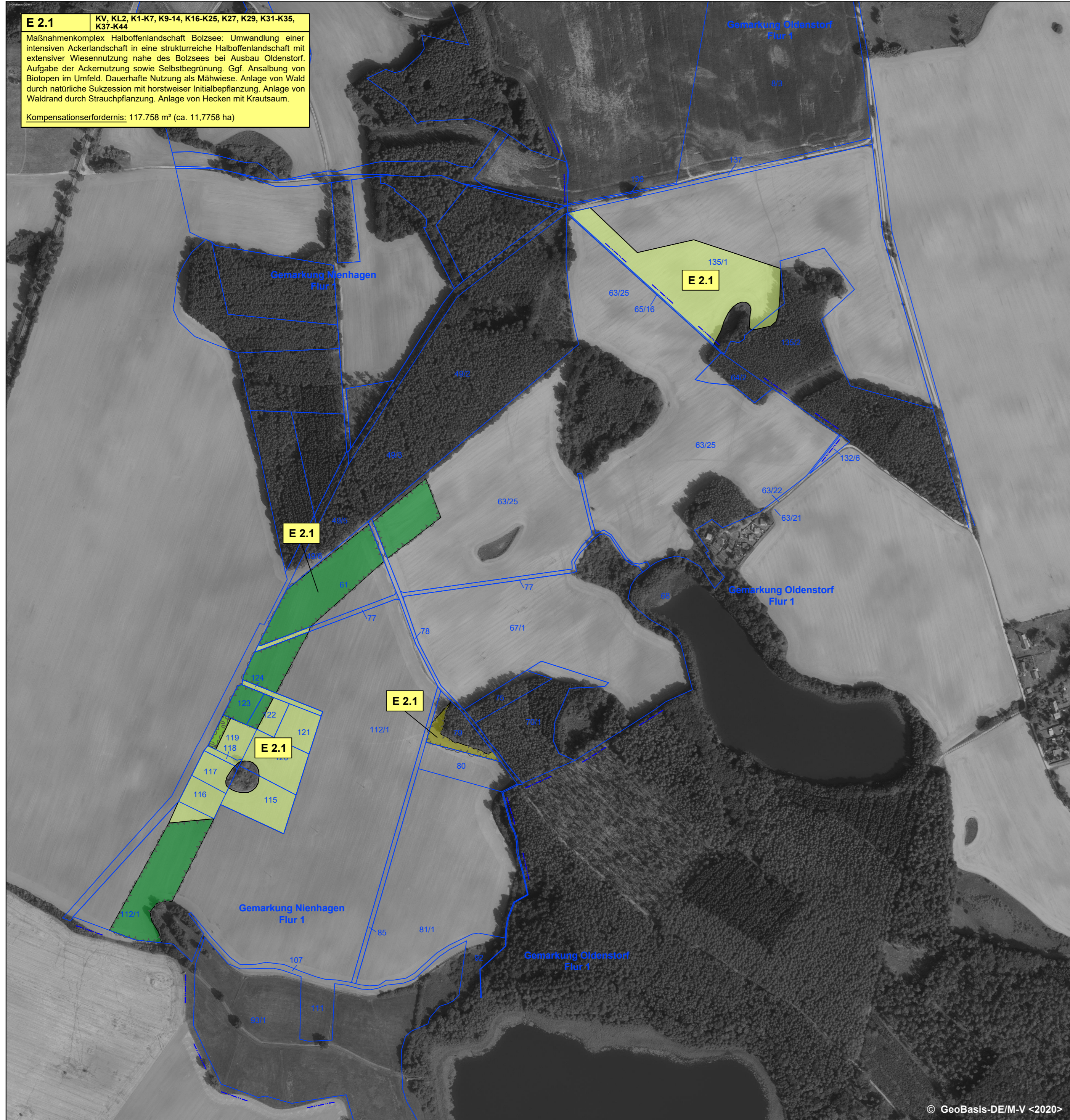
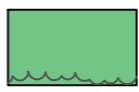


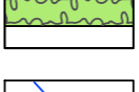



E 2.1 KV, KL2, K1-K7, K9-14, K16-K25, K27, K29, K31-K35, K37-K44
 Maßnahmenkomplex Halboffenlandschaft Bolzsee: Umwandlung einer intensiven Ackerlandschaft in eine strukturreiche Halboffenlandschaft mit extensiver Wiesennutzung nahe des Bolzsees bei Ausbau Oldenstorf. Aufgabe der Ackernutzung sowie Selbstbegrünung. Ggf. Ansalbung von Biotopen im Umfeld. Dauerhafte Nutzung als Mähwiese. Anlage von Wald durch natürliche Sukzession mit horstweiser Initialbepflanzung. Anlage von Waldrand durch Strauchpflanzung. Anlage von Hecken mit Krautsaum.
 Kompensationserfordernis: 117.758 m² (ca. 11,7758 ha)



LEGENDE

- MAßNAHMEN**
-  Anlage von Wald durch Sukzession mit Initialbepflanzung und dauerhaftem Nutzungsverzicht
 -  Anlage eines Waldrandes durch Anpflanzung von Sträuchern
 -  Umwandlung von Acker in Grünland und dauerhafte Nutzung als extensive Mähwiese
 -  Anlage von Hecken mit Krautsaum
 -  Flurstücksgrenze / Flurstücksnummer

SONSTIGES

E 2.1 Maßnahmennummer

Maßnahmennr. Bezug zur fortlaufenden Konfliktnummer

E 2.1 KV, KL2, K1-K7, K9-14, K16-K25, K27, K29, K31-K35, K37-K44
 Maßnahmenkomplex Halboffenlandschaft Bolzsee: Umwandlung einer intensiven Ackerlandschaft in eine strukturreiche Halboffenlandschaft mit extensiver Wiesennutzung nahe des Bolzsees bei Ausbau Oldenstorf. Aufgabe der Ackernutzung sowie Selbstbegrünung. Ggf. Ansalbung von Biotopen im Umfeld. Dauerhafte Nutzung als Mähwiese. Anlage von Wald durch natürliche Sukzession mit horstweiser Initialbepflanzung. Anlage von Waldrand durch Strauchpflanzung. Anlage von Hecken mit Krautsaum.
 Kompensationserfordernis: 117.758 m² (ca. 11,7758 ha)

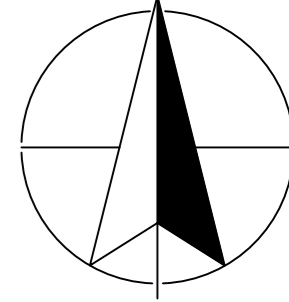
Erläuterung der Maßnahme

E Ersatzmaßnahme (Maßnahmenkomplex)

Landschaftspflegerischer Begleitplan

B 198 Ortsumgehung Mirow, Westabschnitt

Maßnahmen trassenfern



Nr.	Art der Änderung	Datum	Aufgestellt
-----	------------------	-------	-------------



Landschaftsplanung
 Objektplanung
 Bauleitplanung
 Landschaftsökologie
ELKE RINGEL

bearbeitet		gezeichnet		geprüft	
Datum		Datum		Datum	
<i>Bolunke</i> 06/2020		<i>Bolunke</i> 06/2020		<i>Ringel</i> 06/2020	

**STRASSENBAUVERWALTUNG
 LAND MECKLENBURG-VORPOMMERN**
 Straße: B 198 (nächster Ort): Mirow
 Bau-km -0+000.000 bis Bau-km 3+325.000

Planfeststellung B 198 Ortsumgehung Mirow, Westabschnitt	bearbeitet		
	gezeichnet		
	geprüft	Juni 2020	gez. M. Görlach

Aufgestellt Straßenbauamt Neustrelitz gez. Herold Neustrelitz, Juni 2020	Unterlage Nr. 12.2.2 Blatt Nr. 2 Reg.Nr. Datum Zeichen Lageplan Maßnahmen trassenfern Maßstab 1 : 5.000
---	--