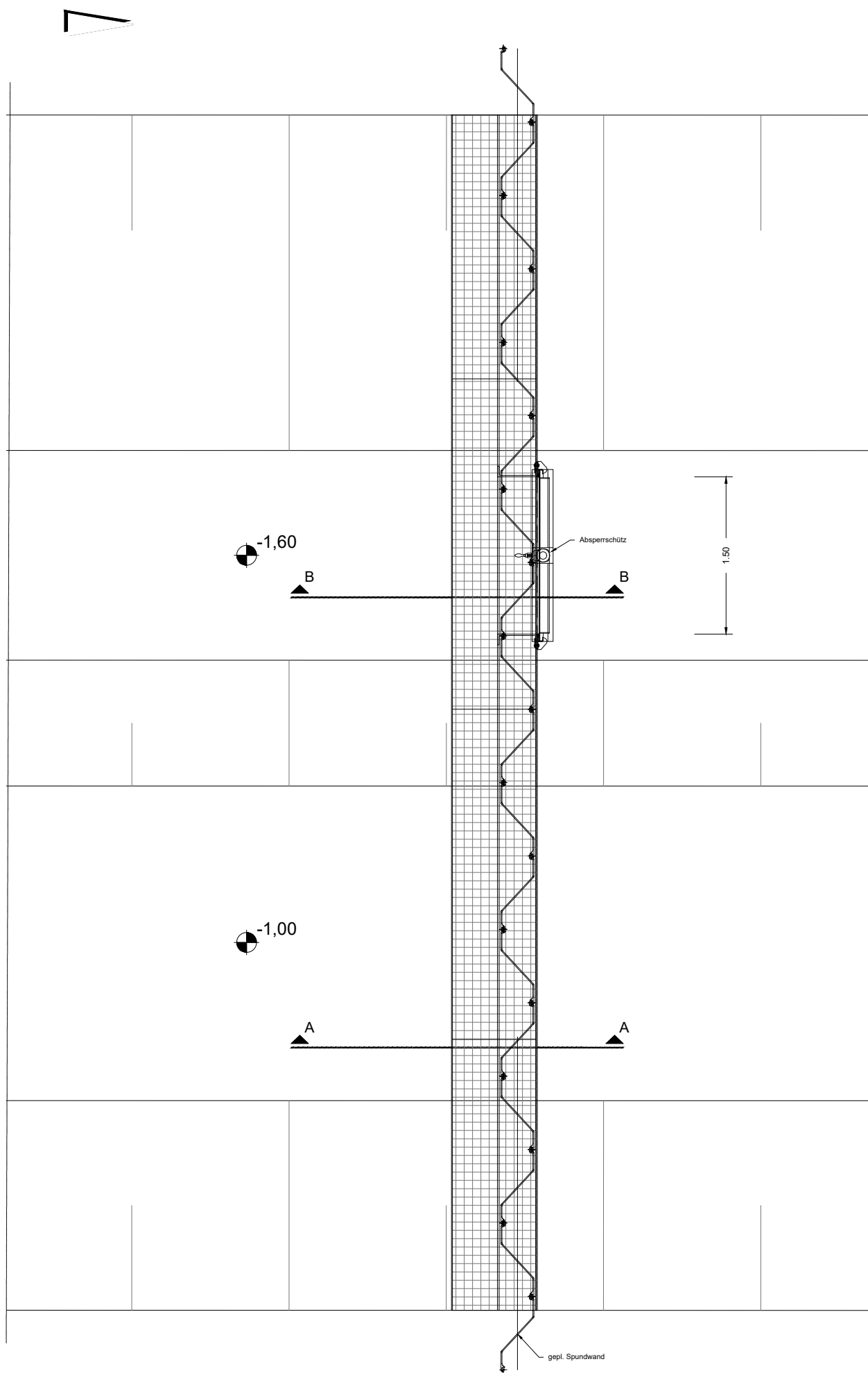
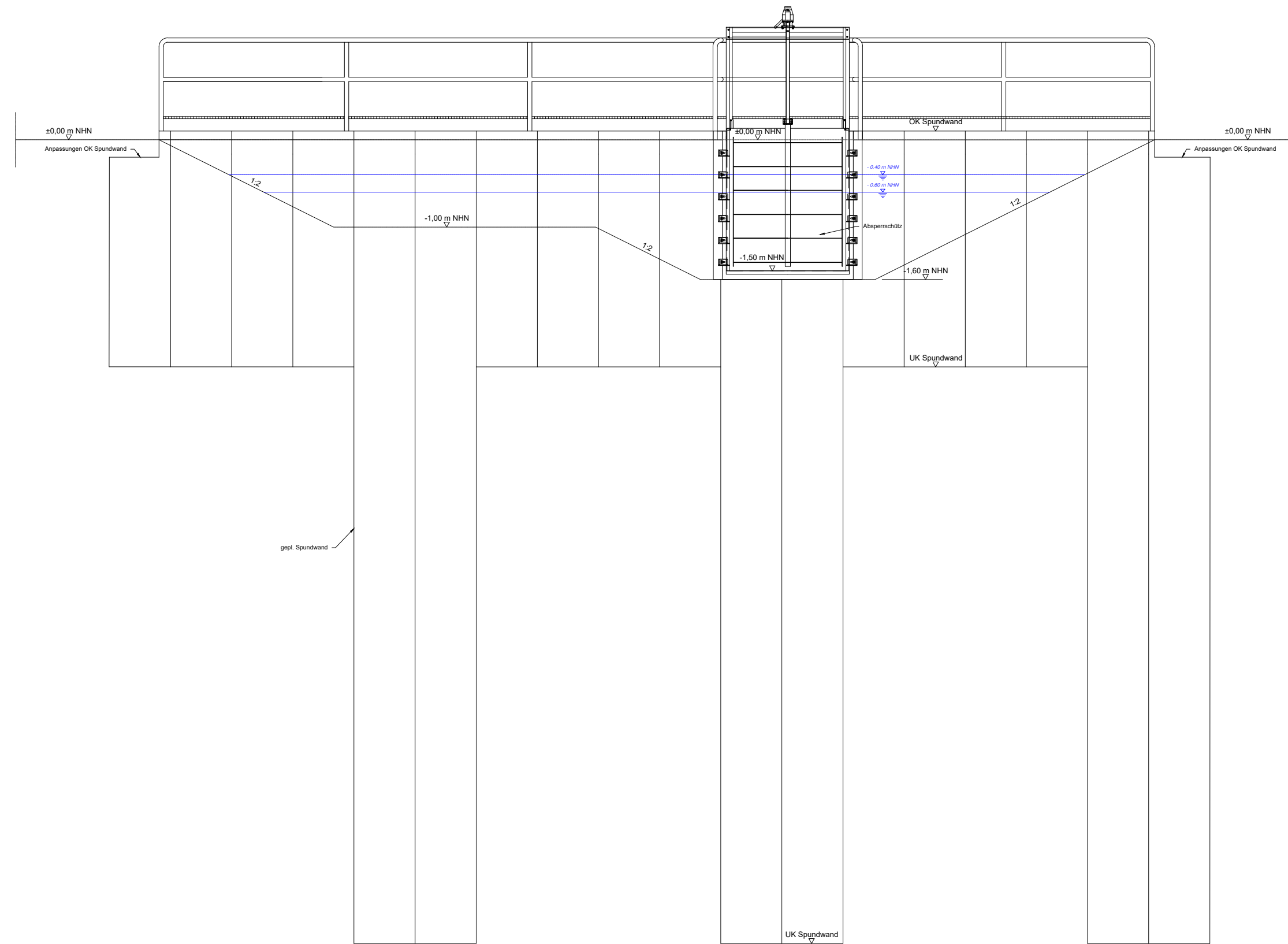


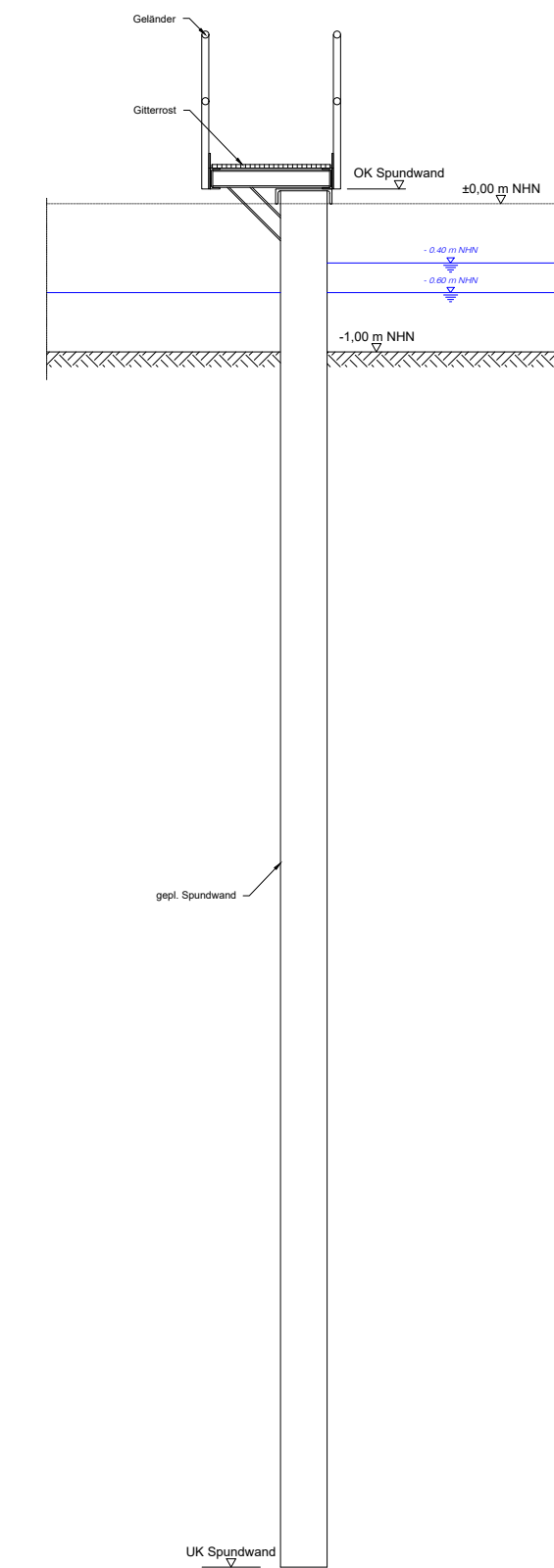
Draufsicht Spundwand 0+980 (VS_AS_1)



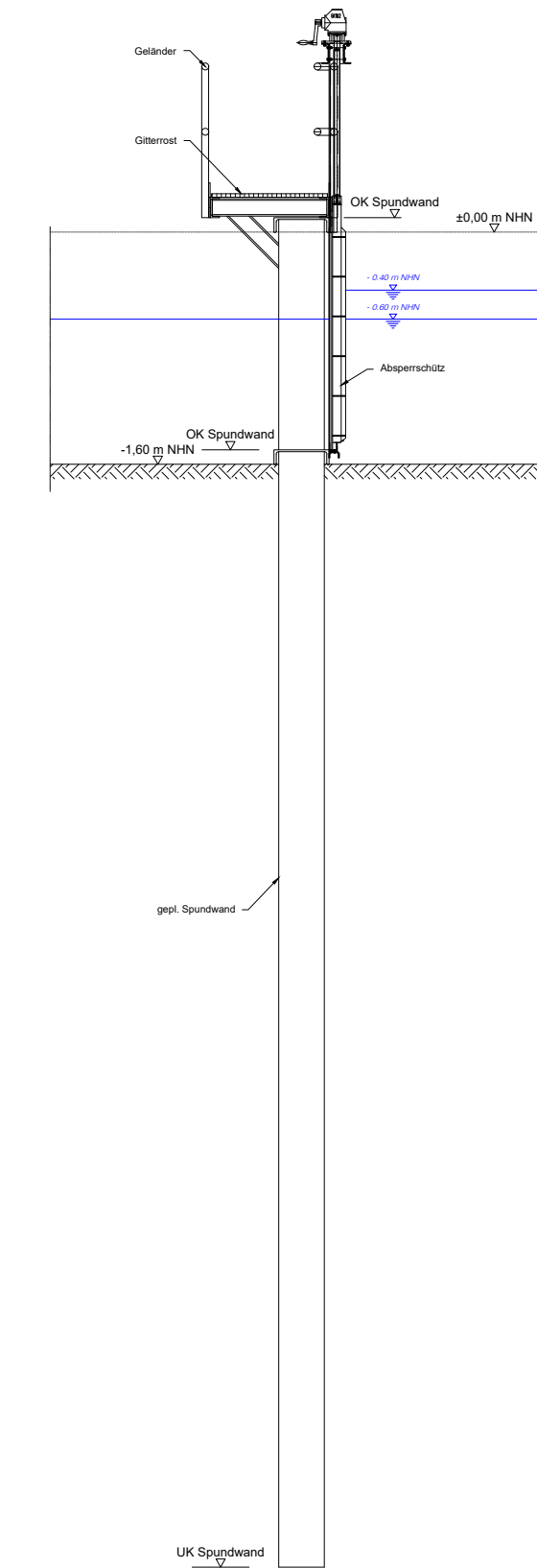
Ansicht Spundwand 0+980 (VS_AS_1)



Schnitt A-A



Schnitt B-B



Aufgestellt:	Geprüft:	Gesehen:
Datum:	Datum:	Datum:
Unterschrift:	Unterschrift:	Unterschrift:
Index	Änderungen und Ergänzungen	Name Datum
Auftraggeber: Freie und Hansestadt Hamburg Behörde für Umwelt, Klima, Energie und Agrarwirtschaft (BUKEA) c/o ReGe Hamburg Projekt-Realisierungsgesellschaft mbH Überseestraße 1 20457 Hamburg		
Planverfasser: iwb Ingenieure Infrastruktur GmbH & Co. KG Kapten 12 20099 Hamburg T +49 (0)40 36 98 54 - 0 F +49 (0)40 36 98 54 - 99 E hamburg@iwb-ingenieure.de W http://www.iwb-ingenieure.de		
Projekt: Verlängerung der Neuenfelder und Viersieler Wettern		
Phase: Genehmigungsplanung		
Planinhalt: Draufsicht, Ansicht, Schnitte VS_AS_1, Spundwand 0+980 Maßnahme im Schleusenverband Viersielen / Refugialgewässer		
Zeichnung-Nr.:	Maßstab: 1:25	Gezeichnet: 08.04.2021 / NSc
21_VS_D+A+S_AS_1	Blattgröße: 590 x 1540	Bearbeitet: 08.04.2021 / FDa
Projekt-Nr.: 11149-057	Lagestatus: -	Geprüft: 08.04.2021 / NWI