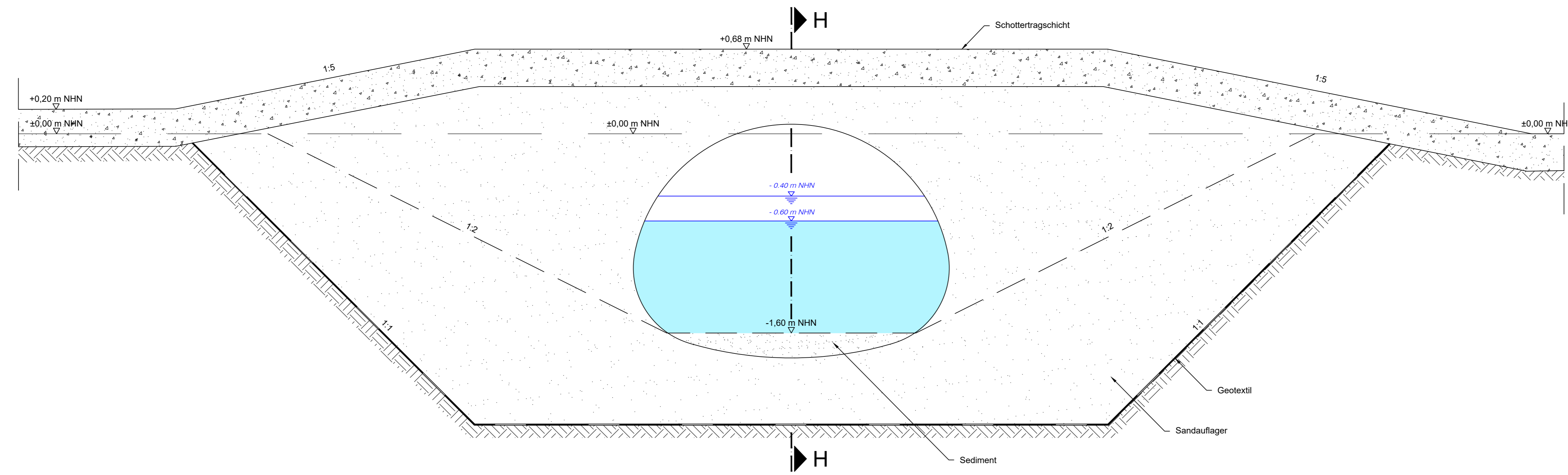
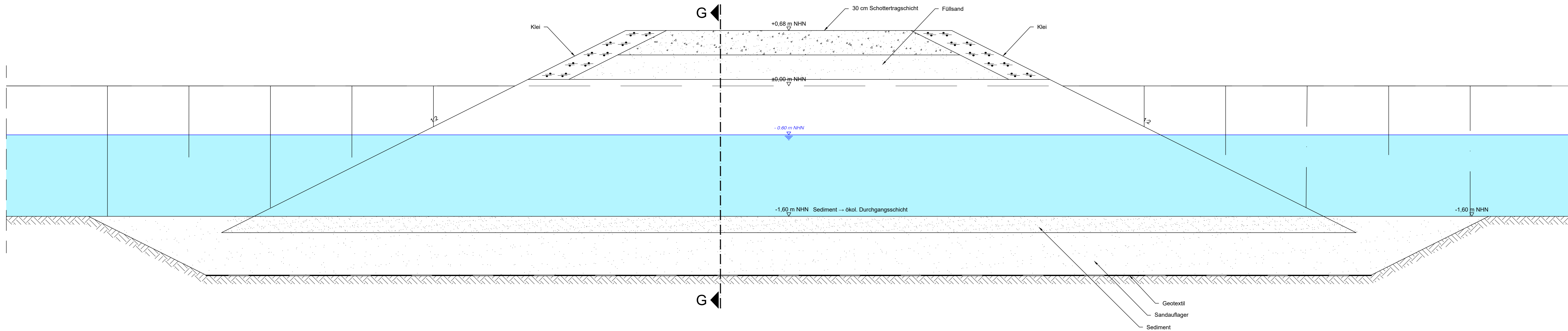


Schnitt G-G (VS_DU_4)



Schnitt H-H (VS_DU_4)



Legende:

- Planung (Lage nach Setzung)
- Geotextil

Zugehörige Zeichnung:

24_VS_LP_DU3_DU_4 Lageplan, VS_DU_3 und VS_DU_4, Maulprofil QV West 0+867, Maulprofil Durchlass 0+876

| | | |
|------------------------------|--------------------------|--------------------------|
| Aufgestellt: Datum: _____ | Geprüft: Datum: _____ | Gesehen: Datum: _____ |
| Unterschrift: _____ | Unterschrift: _____ | Unterschrift: _____ |

| Index | Änderungen und Ergänzungen | Name | Datum |
|-------|----------------------------|------|-------|
| | | | |

Auftraggeber: **Freie und Hansestadt Hamburg**
Behörde für Umwelt, Klima, Energie und Agrarwirtschaft (BUKEA)
 c/o ReGe Hamburg Projekt-Realisierungsgesellschaft mbH
 Überseeallee 1
 20457 Hamburg

Planverfasser: **iwb** Ingenieure
iwb Ingenieure Infrastruktur GmbH & Co. KG
 Kajen 12 20459 Hamburg
 T +49 (0)40 36 98 54 - 0
 F +49 (0)40 36 98 54 - 99
 E hamburg@iwb-ingenieure.de
 http://www.iwb-ingenieure.de

Projekt: **Verlängerung der Neuenfelder und Viersiener Wettern**

Phase: **Genehmigungsplanung**

Planinhalt: **Querschnitt und Längsschnitt**
VS_DU_4, Maulprofil Durchlass 0+876
Maßnahme im Schleusenverband Viersielen / Refugialgewässer

| | | |
|------------------------------------|------------------------|------------------------------|
| Zeichnung-Nr.: 20_VS_S_DU_4 | Maßstab: 1:20 | Gezeichnet: 08.04.2021 / NSc |
| Projekt-Nr.: 11149-057 | Blattgröße: 590 x 1189 | Bearbeitet: 08.04.2021 / FDa |
| | Lagestatus: - | Geprüft: 08.04.2021 / NWI |