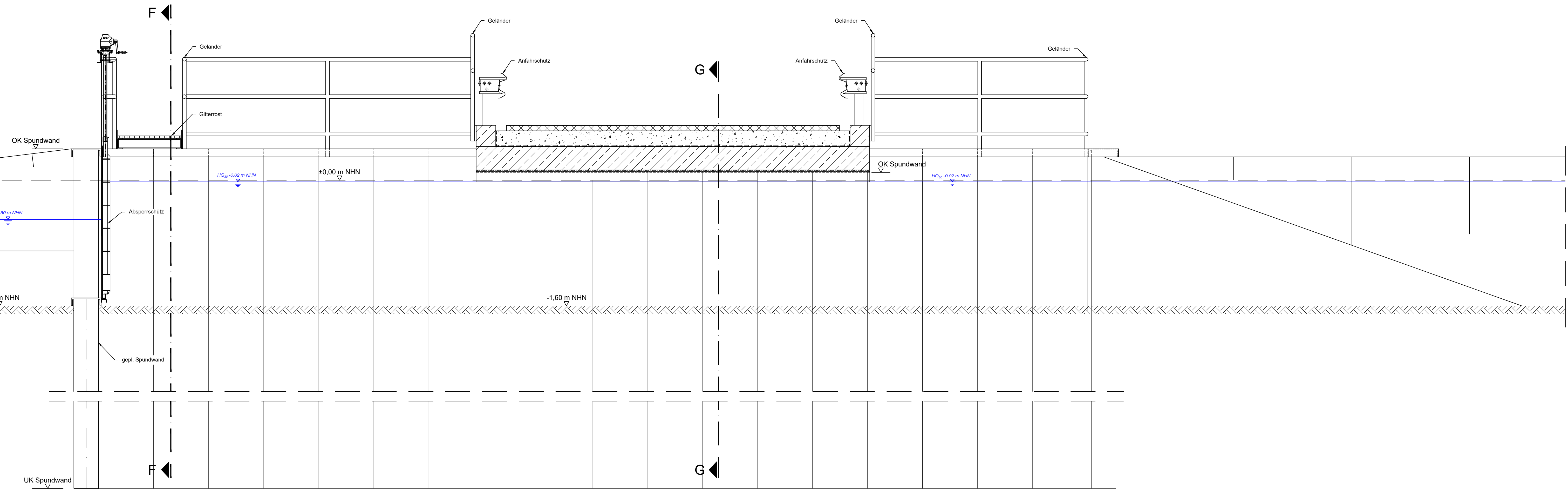
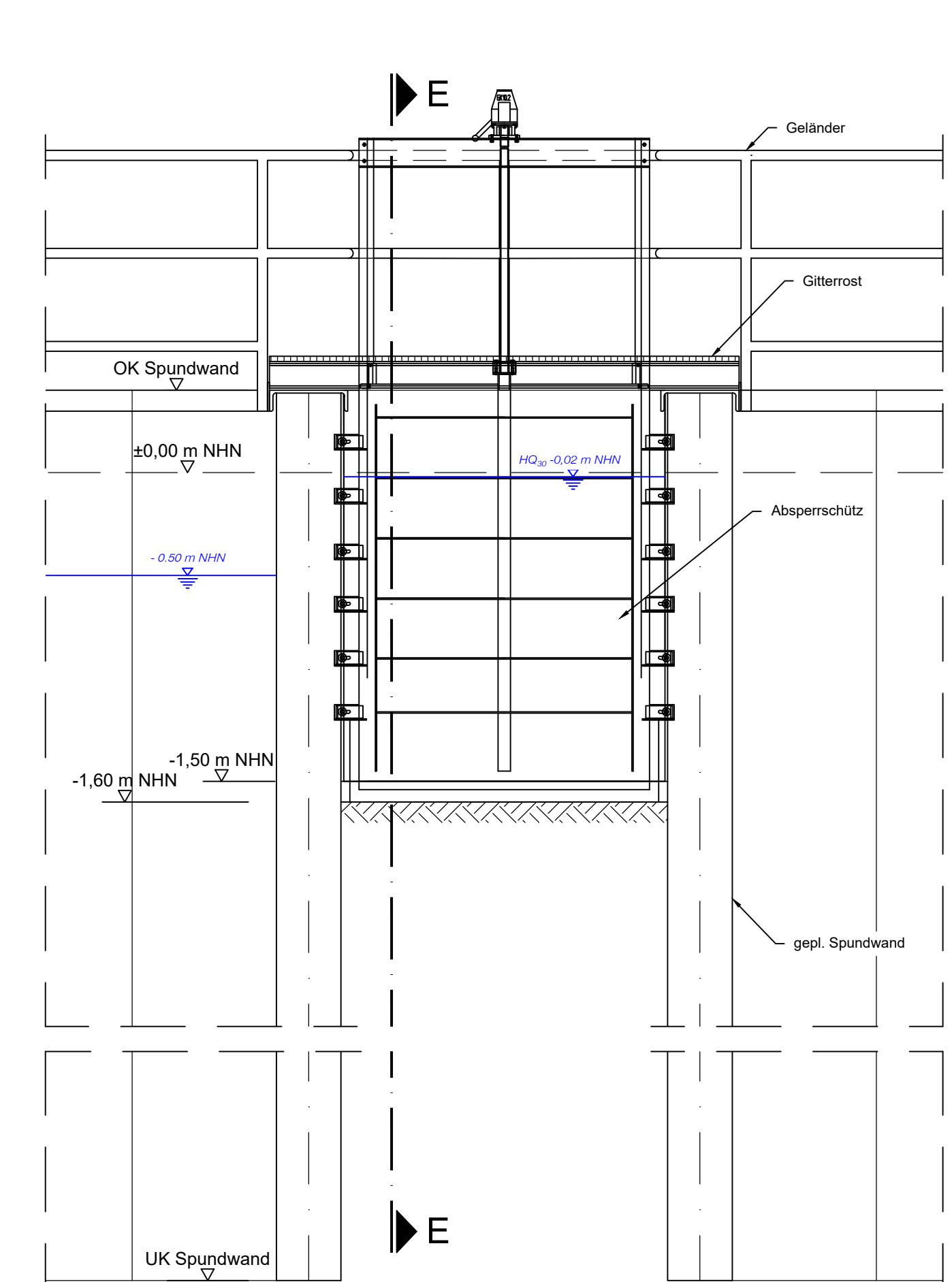


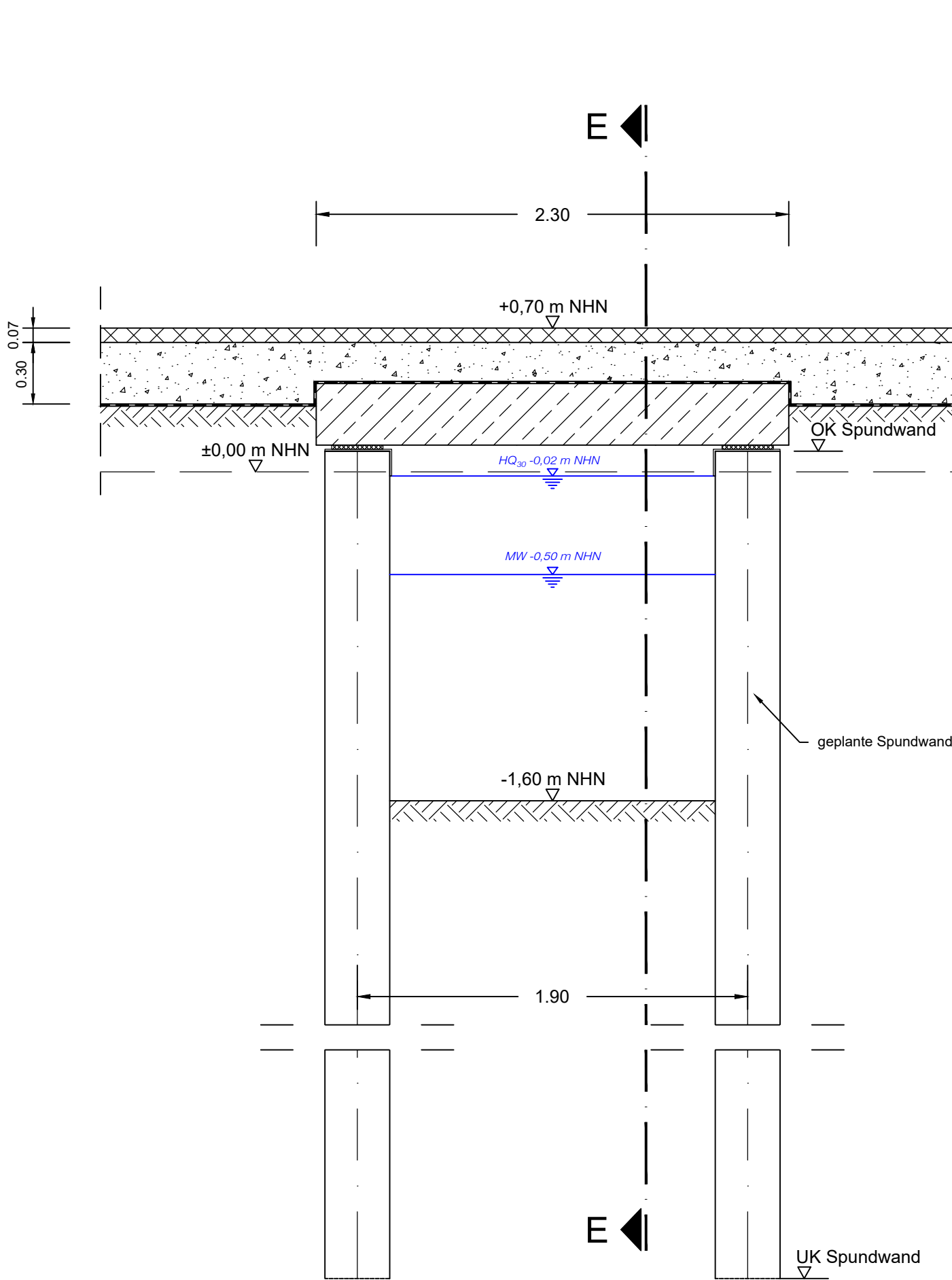
Schnitt E-E



Schnitt F-F



Schnitt G-G



Zugehörige Zeichnung:  
11\_NF\_LP\_ANW\_1 Lageplan, NF\_ANW\_1, Anschluss Nordwettern

Aufgestellt: Datum: .....	Geprüft: Datum: .....	Gesehen: Datum: .....
Unterschrift	Unterschrift	Unterschrift

Index	Änderungen und Ergänzungen	Name	Datum

Auftraggeber: **Freie und Hansestadt Hamburg**  
**Behörde für Umwelt, Klima, Energie und Agrarwirtschaft (BUKEA)**  
c/o ReGe Hamburg Projekt-Realisierungsgesellschaft mbH  
Überseeallee 1  
20457 Hamburg

Planverfasser: **iwb Ingenieure**  
iwb Ingenieure Infrastruktur GmbH & Co. KG  
Kajen 12 20459 Hamburg  
T +49 (0)40 36 98 54 - 0  
F +49 (0)40 36 98 54 - 99  
E hamburg@iwb-ingenieure.de  
W http://www.iwb-ingenieure.de

Projekt: Verlängerung der Neuenfelder und Viersieler Wettern

Phase: Genehmigungsplannung

Planinhalt: **Schnitte**  
NF ANW\_1 Anschluss Nordwettern Spundwände 1+550  
Maßnahme in dem Schleusenverband Neuenfelde / Refugialgewässer

Zeichnung-Nr.: <b>12_NF_S_ANW_1</b>	Maßstab: 1:25 Blattgröße: 297 x 1480	Gezeichnet: 08.04.2021 / NSc Bearbeitet: 08.04.2021 / FDa
Projekt-Nr.: 11149-057	Lagestatus: -	Geprüft: 08.04.2021 / NWI

PA11149-057 Neuenfelder Viersieler Wettern\08\_CAD\01\_Neuenfelder Wettern\Genehmigungsplanung\Neuenfelde\_Spundwände.dwg, 07 Apr 2021