

Lageplan Teilabschnitt 2.4

M 1:500

Legende

Bestand



vorh. Bestandsdaten



vorh. Baum

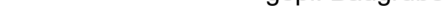
Planung



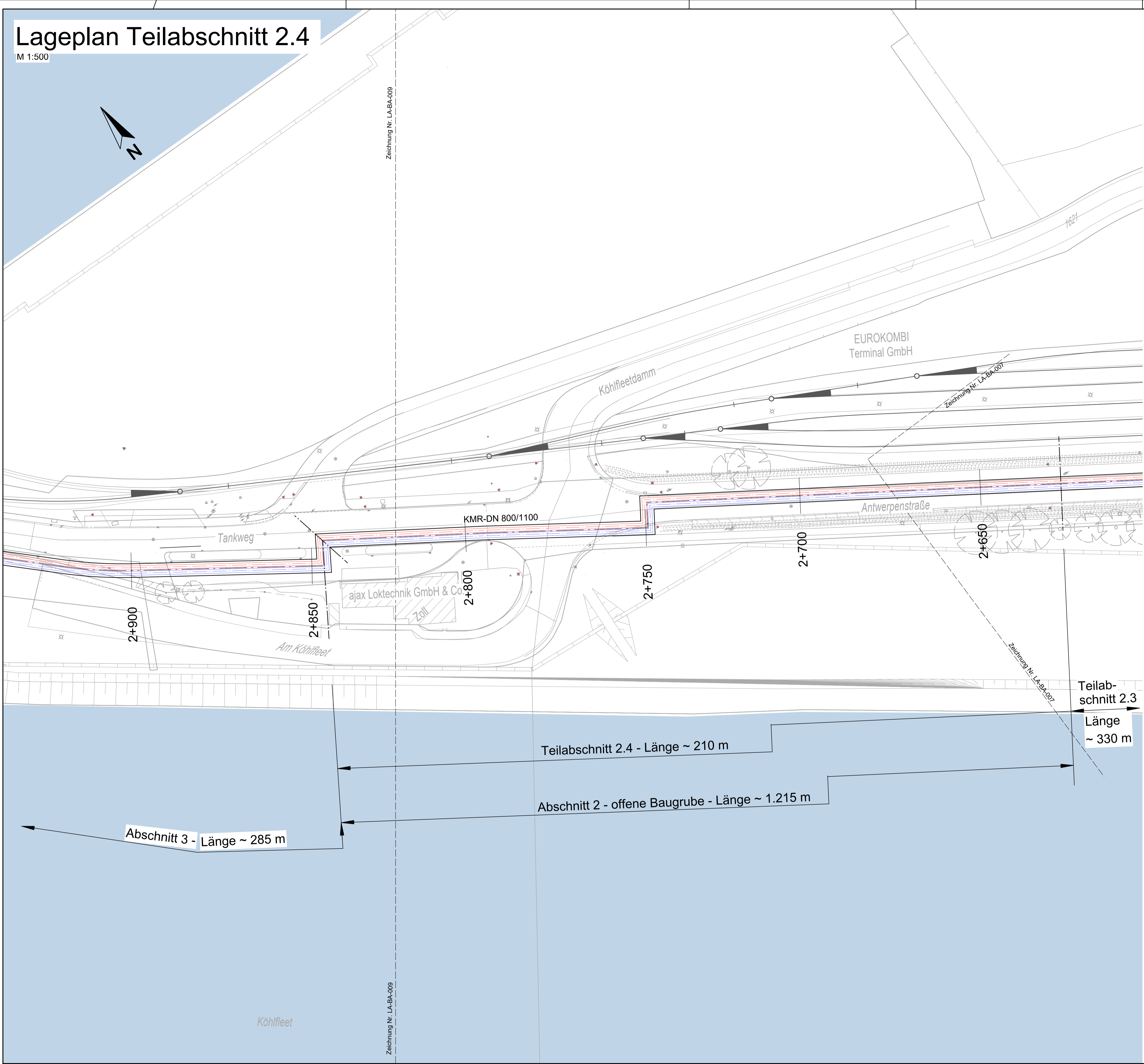
gepl. FWS-West Vorlaufleitung



gepl. FWS-West Rücklaufleitung



gepl. Baugrube



Übersicht



a	Anpassung der Fernwärmeleitungstrasse	28.02.20	Ko	Rie
Index	Änderung	Datum	Gezeich.	Geprüft
Fachplanung:		Datum	Name	
		Bearbei.		
		Gezeich.		
Bearbeitung:		Geprüft		
		Datum	Name	
		Bearbei.	07.06.19	Ri
<div><div><div>WTM</div><div>ENGINEERS</div></div><div><div>WTM ENGINEERS GMBH</div><div>Beratende Ingenieure im Bauwesen</div><div>Johannisbollwerk 6-8 20459 Hamburg</div><div>Tel. 040.350 09-0 info@wtm-hh.de</div></div></div>		Gezeich.	07.06.19	Arh
		Geprüft	07.06.19	Lie
Planverfasser: Hamburg, 28.02.2020		gez. Dr. Ulrich Jäppelt		
<div><div><div></div><div>Wärme</div><div>Hamburg</div></div><div>Antragsteller: Hamburg, 28.02.2020</div><div>gez. Dirk Lassen-Petersen</div><div>gez. Wiebke Blume</div></div>		Datum	Name	
		Geprüft Tiefbau		
		Geprüft Rohrbau		
Ident.Nummer:				
Maßstab:	FWS-West Planfeststellung			Zeichnungsnummer: LA-BA-008
1:500				Auftragsnummer:
	Darstellung:			Ersatz für:
	Lageplan Teilabschnitte 2.4			