

Ausgleichs- und Ersatzmaßnahmen

- Maßnahme in Wäldern
- Maßnahme im Offenland
- Maßnahme an der Trasse

Maßnahmenkennung

- Index
 M: Einzelmaßnahme
 W: Komplexmaßnahme
- Erläuterung Maßnahmentyp
 A: Ausgleichsmaßnahme
 E: Ersatzmaßnahme

Erläuterung Index
 CEF: Artenschutzrechtliche Maßnahme zur Erhaltung der ökologischen Funktion der Fortpflanzungs- und Ruhestätten (continuous ecological functionality)
 FCS: Artenschutzrechtliche kompensatorische Maßnahme zur Sicherung eines günstigen Erhaltungszustands (favourable conservation status)

Maßnahmennummer und Beschreibung

- 5.1A_{act}** Entwicklung strukturreicher Hangwälder nordöstlich Rengershausen
- 5.2A_{act}** Aufwertung von Waldlebensräumen südlich des Sportplatzes Bergshausen
- 5.3A_{act}** Entwicklung strukturreicher Hangwälder am Söhreberg
- 5.4A_{act}** Anbringen von Nistkästen für den Raufußkauz
- 6.1A_{act}** Aufwertung von Lebensraum der Feldlerche
- 6.2A_{act}** Dauerhafte Aufwertung von Lebensraum der Feldlerche
- 7.1A_{act}** Aufwertung von Haselmauslebensraum
- 7.2A_{act}** Anbringen von Nistmöglichkeiten für die Haselmaus
- 7.3A_{act}** Unterpflanzung der angeschnittenen Waldtransduktionen
- 7.4A_{act}** Umbau von nachholreifen Wäldern zu Laubmischwäldern
- 7.5A_{act}** Förderung der Strauchschicht
- 7.6A_{act}** Entwicklung von Jungwald
- 7.7A_{act}** Unterpflanzung lockerer Bestände
- 7.8A_{act}** Entwicklung von Wald mit breitem Waldmantel
- 7.9A_{act}** Wiederherstellung von Haselmauslebensraum auf Straßenbegleitflächen
- 8E** Waldneuanlage zur Erweiterung der Waldfläche (E) 2021-1 bei Fritzlar
- 9A_{act}** Aufwertung Wildlager West zu einem optimierten Fledermausquartier
- 10E** Neuanlage von Wald auf Entseelungsflächen auf dem ehemaligen Standortübungsplatz Wolfhagen
- 11E** Entwicklung von Wald
- 12.1E_{act}** Entwicklung von Wald mit breitem Saum
- 12.2E_{act}** Entwicklung von Wald mit breitem Saum am AD Kassel-Süd-neu
- 12.2E_{act}** Entwicklung von Wald mit breitem Saum südlich von Freienhagen
- 14.1A_{act}** Anlage von Zauneidchsenlebensraum
- 14.2A_{act}** Optimierung von Zauneidchsenlebensraum am AK Kassel-West
- 14.3A_{act}** Optimierung von Zauneidchsenlebensraum nordöstlich von Rengershausen
- 14.3A_{act}** Entwicklung von Zauneidchsenlebensraum

Bezugsräume

- Abgrenzung des Bezugsraums
- 1** Fulda-Aue
- 2** Wald
- 3** Offenland
- 4** Siedlung

Technische Planung

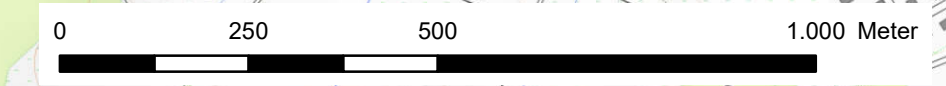
- Trasse des geplanten Vorhabens
- Baufeld

Nachrichtlich

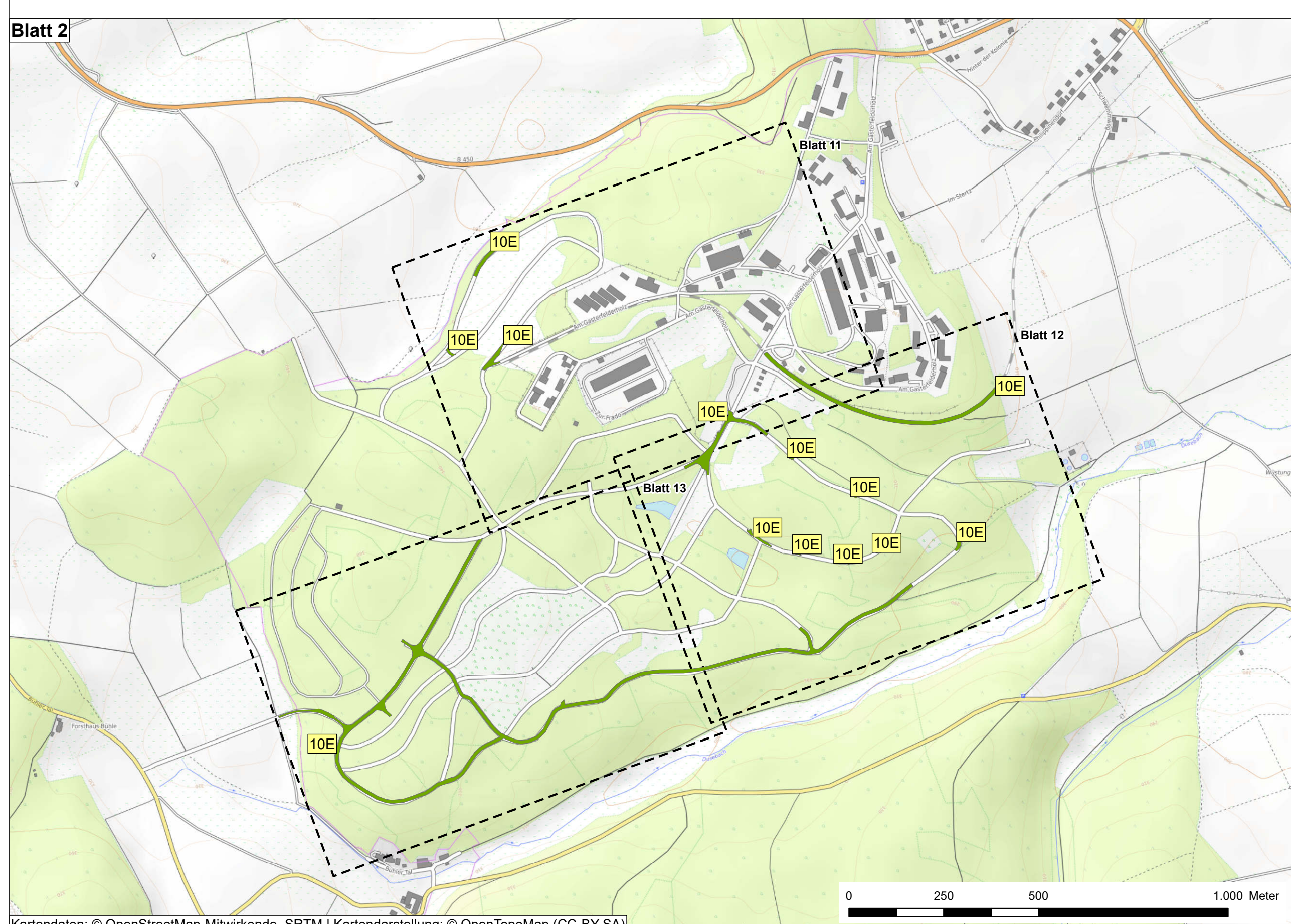
Schutzgebiete internationaler Bedeutung
VS Vogelschutzgebiet DE 4722-401 „Fuldaaue um Kassel“

Weitere Planzeichen

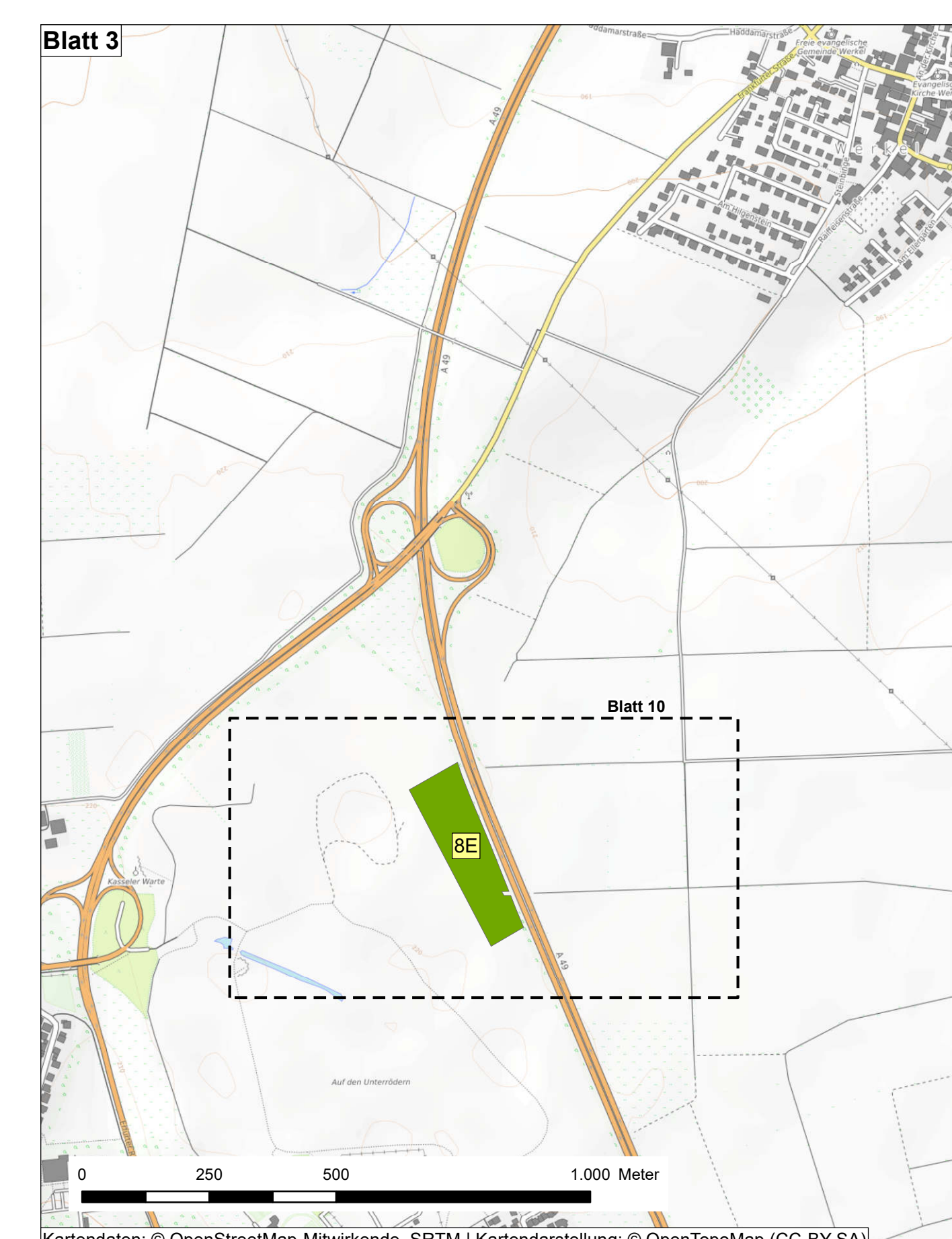
Blatt 01 Blattsschnitte Unterlage 9.2



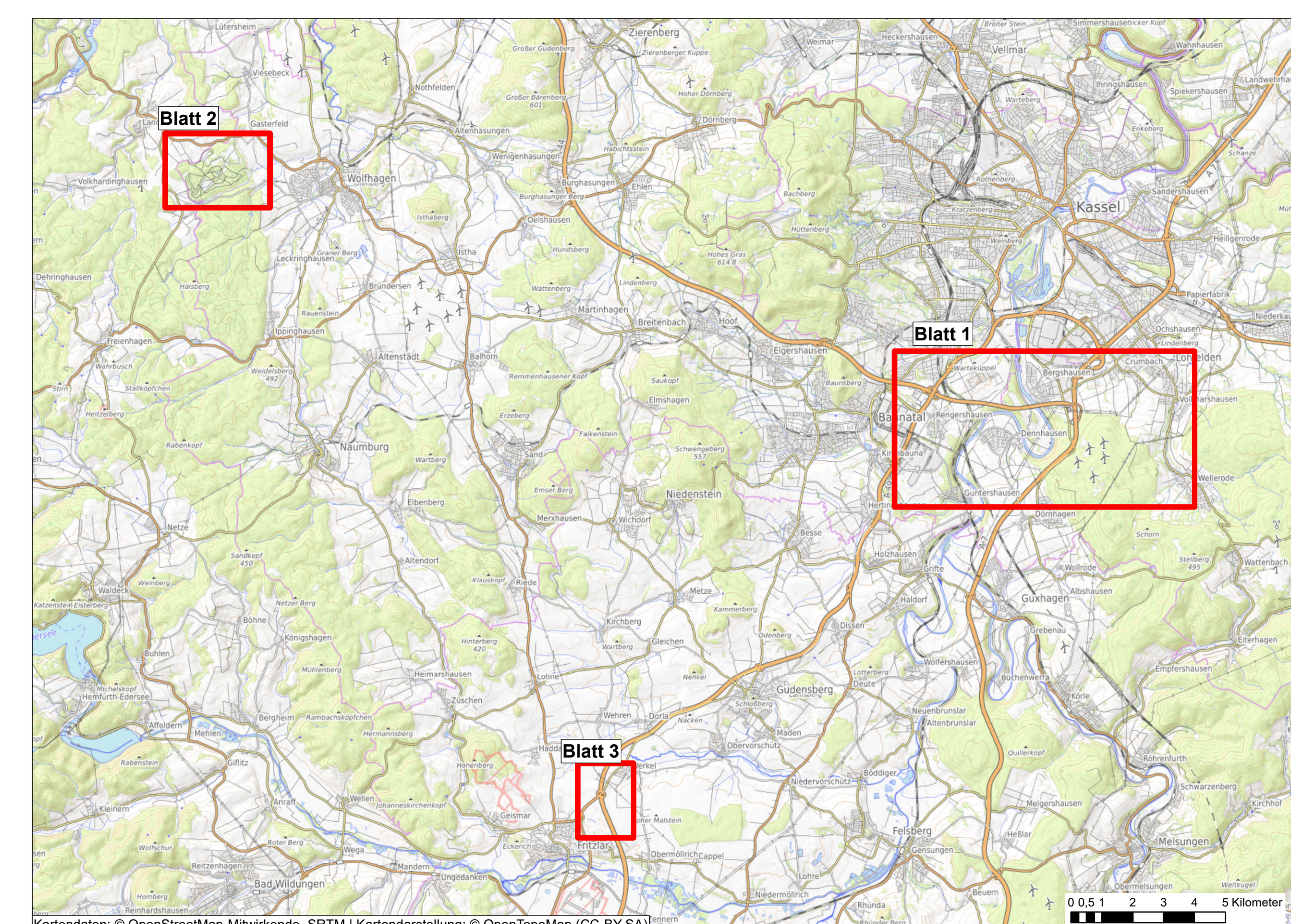
Kartendaten: © OpenStreetMap-Mitwirkende, SRTM | Kartendarstellung: © OpenTopoMap (CC-BY-SA)



Kartendaten: © OpenStreetMap-Mitwirkende, SRTM | Kartendarstellung: © OpenTopoMap (CC-BY-SA)



Kartendaten: © OpenStreetMap-Mitwirkende, SRTM | Kartendarstellung: © OpenTopoMap (CC-BY-SA)



Kartendaten: © OpenStreetMap-Mitwirkende, SRTM | Kartendarstellung: © OpenTopoMap (CC-BY-SA)

Nr.	Art der Änderung	Datum	Zeichen

<p>Nordostpark 89 D-90411 Nürnberg Tel.: 09114626276 eMail: info@anuva.de Internet: www.anuva.de</p>	Datum	Zeichen
	bearbeitet 29.09.2023	Schleicher
	gezeichnet 29.09.2023	Meyer
	geprüft 29.09.2023	Albrecht

<p>im Auftrag der Autobahn GmbH des Bundes</p> <p>Die Autobahn</p> <p>Deutsche Einheit Fernstraßenplanungs- und bau GmbH Zürnenstraße 54 10117 Berlin Telefon: (030) 20243 - 0 Telefax: (030) 20243 - 291 www.deges.de</p>	Datum	Zeichen
	bearbeitet 04.10.2023	gez. Houben
	geprüft 04.10.2023	gez. Janocha
	Projekt-Nr.	VKE C321

Plancodierung	
Lagesystem	ETRS 89
Höhensystem	NHN
Stand Kataster	2023 Becker GeoInfo GmbH
Bestandsvermessung	2020 Becker GeoInfo GmbH

FESTSTELLUNGSENTWURF

Die Autobahn GmbH des Bundes		Unterlage / Blatt-Nr.: 9.1 / 1
Straße / Abschnitt -Nr. / Station: NK 4722041 - NK 4723004		Maßnahmenübersichtsplan
PROJIS-Nr.: 0617991200		Maßstab: 1 : 10.000
A 44, 6-streifiger Ausbau AK Kassel-West - AD Kassel-Süd Bau-km 0+000 bis 5+307		
Aufgestellt: Berlin, den 04.10.2023 DEGES 		