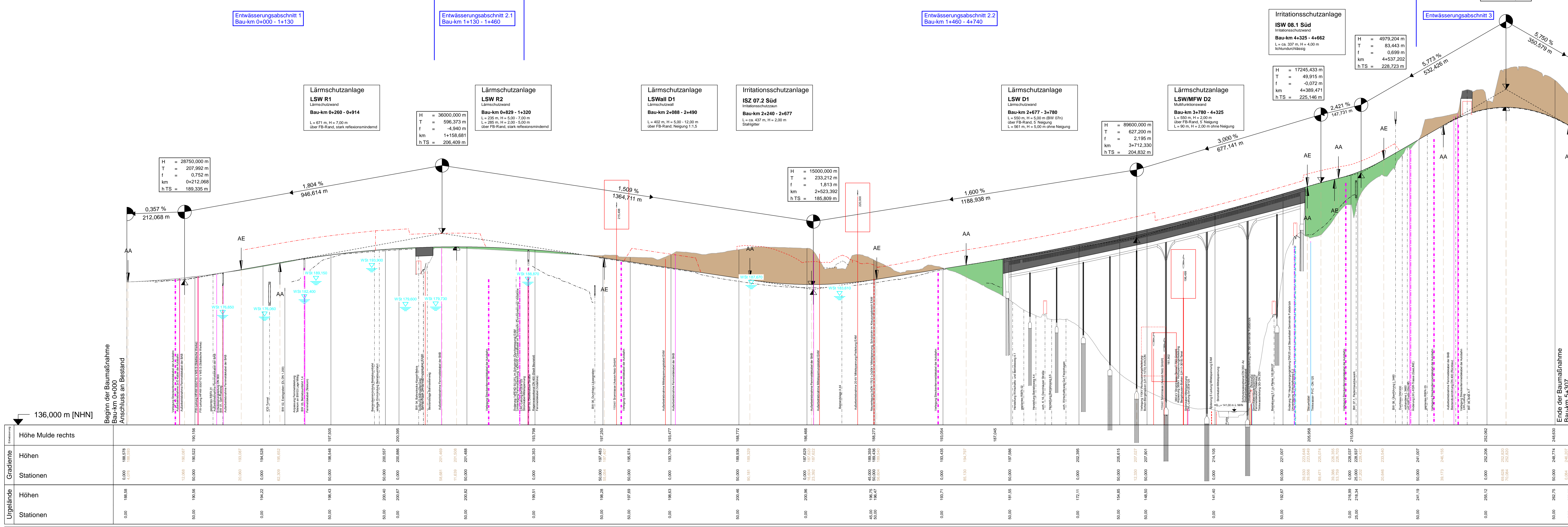


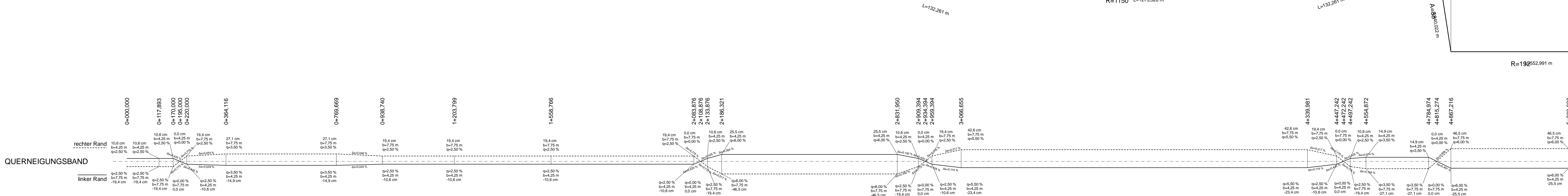
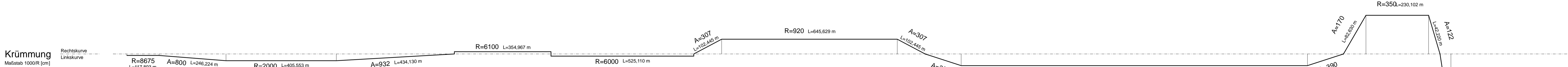
Streckenabschnitte
BAB A44, freie Strecke
AD Kassel Süd, Rampenbereich BAB A44

Mittelstreifenüberfahrten

Bauwerk	Streckenabschnitt	Stärke	LW	LH	MLC	KH
Bauwerk 01	Strecke im Zuge der A44 über einen Rad- und Gehweg	Bau-km 0+352	83,3 gpm	4,75 m	62,62 m	3,00 m
Bauwerk 01.2	Überführungsbauwerk DB-Tunnel Süd	Bau-km 0+933 (Gleisunterfahrt)	133,7 gpm	4,00 m	50,90-100	0,50 m
Bauwerk 02	Überführung im Zuge der A44 über den Entlastungsgraben	Bau-km 0+581	100,0 gpm	3,3 m	50,90-100	0,50 m
Bauwerk 03	Strecke im Zuge der A44 über einen Wirtschaftsweg	Bau-km 0+652	80,0 gpm	5,00 m	50,90-100	0,50 m
Bauwerk 04	Strecke im Zuge der A44 über die DB Strecke 3900 und einen Betriebsweg	Bau-km 1+071	81,8 gpm	4,80 m	36,60 m	7,20 m
Bauwerk 05	Strecke im Zuge der A44 über einen Weg	Bau-km 1+474	80,0 gpm	5,00 m	36,60 m	0,60 m
Bauwerk 06	Überführung im Zuge der A44 über den Lärmschutzwand	Bau-km 1+719	82,2 gpm	3,00 m	36,60 m	3,65 m
Bauwerk 07	Tübbelbauwerk	Bau-km 3+238 bis 4+314	88,4 gpm	101,230 m	36,60 m	4,50 m
Bauwerk 07.1	Brücke über den Fließkanal	Bau-km 4+519	88,4 gpm	5,00 m	36,60 m	1,30 m
Bauwerk 08	Brücke im Zuge der L3460 über die Rampen der AD Kassel Süd	Bau-km 4+654	88,4 gpm	5,50 m	36,60 m	2,00 m
Bauwerk 09	Brücke im Zuge der A7 über die Rampen Frankfurt Dortmund und Dortmund	Bau-km 4+927 (A44) Bau-km 3+179 (A17)	84,1 gpm	35,00 m	36,60 m	4,70 m



Stationen	Höhe Mulde rechts
0+000	186,878
0+100	186,878
0+200	186,878
0+300	186,878
0+400	186,878
0+500	186,878
0+600	186,878
0+700	186,878
0+800	186,878
0+900	186,878
1+000	186,878
1+100	186,878
1+200	186,878
1+300	186,878
1+400	186,878
1+500	186,878
1+600	186,878
1+700	186,878
1+800	186,878
1+900	186,878
2+000	186,878
2+100	186,878
2+200	186,878
2+300	186,878
2+400	186,878
2+500	186,878
2+600	186,878
2+700	186,878
2+800	186,878
2+900	186,878
3+000	186,878
3+100	186,878
3+200	186,878
3+300	186,878
3+400	186,878
3+500	186,878
3+600	186,878
3+700	186,878
3+800	186,878
3+900	186,878
4+000	186,878
4+100	186,878
4+200	186,878
4+300	186,878
4+400	186,878
4+500	186,878
4+600	186,878
4+700	186,878
4+800	186,878
4+900	186,878
5+000	186,878



Zeichenerklärung

- Gradientenhochpunkt
- Gradientenliefpunkt
- Austrüstungsbeginn Kappe / Austrüstungsende Wanne
- Lärm- / Irritationsschutz
 - Damm
 - Einschnitt
 - Lärmschutzanlage links
 - Lärmschutzanlage rechts
 - Irritationsschutzanlage links
 - Irritationsschutzanlage rechts
- Lichtraumprofil (3,00m bis 5,90m)
- Umliegung Stromtrasse mit Darstellung Schutzraumprofil
- Schichten-/Bohrwasser
- vorhandene Stromtrasse mit Darstellung Schutzraumprofil

H = 28750,000 m	T = 207,992 m	f = 0,752 m	km = 0+212,088	h.TS = 189,335 m
-----------------	---------------	-------------	----------------	------------------

H = 39000,000 m	T = 596,373 m	f = -4,940 m	km = 1+159,581	h.TS = 206,409 m
-----------------	---------------	--------------	----------------	------------------

H = 15000,000 m	T = 233,212 m	f = 1,913 m	km = 2+523,392	h.TS = 185,699 m
-----------------	---------------	-------------	----------------	------------------

H = 89600,000 m	T = 627,200 m	f = 2,195 m	km = 3+712,339	h.TS = 204,832 m
-----------------	---------------	-------------	----------------	------------------

H = 4979,204 m	T = 83,443 m	f = -0,072 m	km = 4+397,202	h.TS = 228,723 m
----------------	--------------	--------------	----------------	------------------

H = 17246,433 m	T = 49,915 m	f = -0,072 m	km = 4+397,202	h.TS = 228,723 m
-----------------	--------------	--------------	----------------	------------------

H = 4000,000 m	T = 230,456 m	f = -6,639 m	km = 5+069,628	h.TS = 259,459 m
----------------	---------------	--------------	----------------	------------------

H = 17246,433 m	T = 49,915 m	f = -0,072 m	km = 4+397,202	h.TS = 228,723 m
-----------------	--------------	--------------	----------------	------------------

H = 17246,433 m	T = 49,915 m	f = -0,072 m	km = 4+397,202	h.TS = 228,723 m
-----------------	--------------	--------------	----------------	------------------

H = 17246,433 m	T = 49,915 m	f = -0,072 m	km = 4+397,202	h.TS = 228,723 m
-----------------	--------------	--------------	----------------	------------------

H = 17246,433 m	T = 49,915 m	f = -0,072 m	km = 4+397,202	h.TS = 228,723 m
-----------------	--------------	--------------	----------------	------------------

H = 17246,433 m	T = 49,915 m	f = -0,072 m	km = 4+397,202	h.TS = 228,723 m
-----------------	--------------	--------------	----------------	------------------

H = 17246,433 m	T = 49,915 m	f = -0,072 m	km = 4+397,202	h.TS = 228,723 m
-----------------	--------------	--------------	----------------	------------------

H = 17246,433 m	T = 49,915 m	f = -0,072 m	km = 4+397,202	h.TS = 228,723 m
-----------------	--------------	--------------	----------------	------------------

H = 17246,433 m	T = 49,915 m	f = -0,072 m	km = 4+397,202	h.TS = 228,723 m
-----------------	--------------	--------------	----------------	------------------

H = 17246,433 m	T = 49,915 m	f = -0,072 m	km = 4+397,202	h.TS = 228,723 m
-----------------	--------------	--------------	----------------	------------------

H = 17246,433 m	T = 49,915 m	f = -0,072 m	km = 4+397,202	h.TS = 228,723 m
-----------------	--------------	--------------	----------------	------------------

H = 17246,433 m	T = 49,915 m	f = -0,072 m	km = 4+397,202	h.TS = 228,723 m
-----------------	--------------	--------------	----------------	------------------

H = 17246,433 m	T = 49,915 m	f = -0,072 m	km = 4+397,202	h.TS = 228,723 m
-----------------	--------------	--------------	----------------	------------------

H = 17246,433 m	T = 49,915 m	f = -0,072 m	km = 4+397,202	h.TS = 228,723 m
-----------------	--------------	--------------	----------------	------------------

H = 17246,433 m	T = 49,915 m	f = -0,072 m	km = 4+397,202	h.TS = 228,723 m
-----------------	--------------	--------------	----------------	------------------

H = 17246,433 m	T = 49,915 m	f = -0,072 m	km = 4+397,202	h.TS = 228,723 m
-----------------	--------------	--------------	----------------	------------------

H = 17246,433 m	T = 49,915 m	f = -0,072 m	km = 4+397,202	h.TS = 228,723 m
-----------------	--------------	--------------	----------------	------------------

H = 17246,433 m	T = 49,915 m	f = -0,072 m	km = 4+397,202	h.TS = 228,723 m
-----------------	--------------	--------------	----------------	------------------

H = 17246,433 m	T = 49,915 m	f = -0,072 m	km = 4+397,202	h.TS = 228,723 m
-----------------	--------------	--------------	----------------	------------------

H = 17246,433 m	T = 49,915 m	f = -0,072 m	km = 4+397,202	h.TS = 228,723 m
-----------------	--------------	--------------	----------------	------------------

AFRY Deutschland GmbH
Dielsdorfer Grenze 3
99099 Erfurt
Telefon (0361) 486-0
Telefax (0361) 486-121

DEGES im Auftrag der Autobahn GmbH des Bundes
Die Autobahn
Zimmersstraße 54
10117 Berlin
Telefon (030) 202 43-0
Telefax (030) 202 43-291
www.deges.de

Planzeichnung
Lagesystem: ETRS 89
Höhensystem: NNH

FESTSTELLUNGSENTWURF

Die Autobahn GmbH des Bundes
StraÙe / Abschnitt -Nr. / Station: NK 4722041 - NK 4723004
PROJIS-Nr.: 0617991200

Umlage / Blatt-Nr.: 6.1.1 / 2
Höhensystem: NNH
Höhennulllinie: Achse 1, rechte Richtungsfahrtbahn
Maßstab: 1:5000/500

**A 44, 6-streifiger Ausbau
AK Kassel-West - AD Kassel-Süd**
Bau-km 0+000 bis 5+307

Aufgestellt: Berlin, den 04.10.2023
DEGES