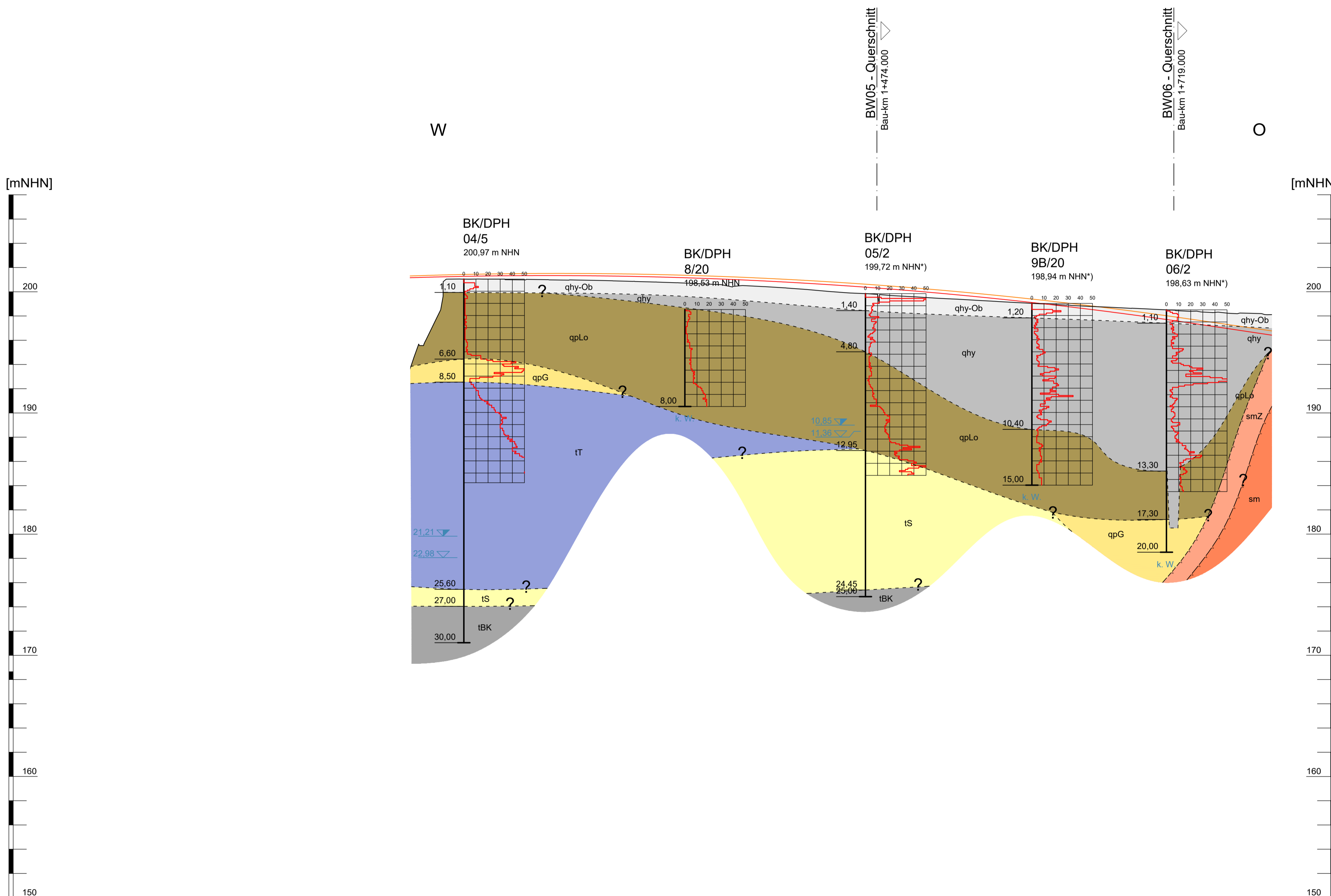


Achse A 44 M 1 : 2000 / 1 : 200



Legende

RAMMDIAGRAMM - DPH
 Schlagzahlen für 10 cm Eindringtiefe

DRUCKSONDIERUNG - CPT
 Spitzwiderstand qc [MN/m²]

BAUGRUND

- Anthropogen**
 - Oberbau qhy-Ob
 - Dammerschüttung / Auffüllung qhy
- Quartär**
 - Schwemmlehm qSL
 - Solifluktionsschutt qpfl
 - Löss / -lehm qpLo
 - Ältere Terrassen qpG
- Tertiär**
 - Tertiärsand IS
 - Tertiärschluff IU
 - Tertiärlon iT
 - Tertiärsand / -ton IS / IU
 - Braunkohle IBK
- Mittlerer Buntsandstein**
 - Mittlerer Buntsandstein, VZ (VE) smZ
 - Mittlerer Buntsandstein, VE / VA sm

--- Schichtgrenze im Lockergestein / im Festgestein
 - - - Schichtgrenze zwischen Locker- und Festgestein
 - - - Schichtgrenze im Festgestein nach Verwitterungsgrad

GRUNDWASSER

- 14.41 Grundwasseranschnitt m u. GOK angebohrt
- 13.96 Wasserstand nach Beendigung der Bohrung
- 3.45 Grundwasserstand m u. GOK in Ruhe
- k. W. kein Wasser angetroffen

FUSSNOTEN BEWERTUNGSBAND

() Klammerwerte untergeordnet

Höhe Gradiente RFB links									
Höhe Gradiente RFB rechts									
Höhe Gelände									
Stationen									
Planungsabschnitt, Stationierung [km]	1+100	1+200	1+300	1+400	1+500	1+600	1+700	1+800	
Bauwerk [Höhe / Tiefe]	Bestandsstrecke in Dammlage mit Verbreiterung								
1) Baugrund im Aushub oder Dammuntergrund	Baugrundsichten qhy: Auffüllung qpLo: Lösslehm (qpG: ältere Terrassen)								
	Bodengruppen und Felsarten nach DIN 18196 bzw. DIN 4023 Verwitterungsstufen (VS) nach DIN EN ISO 14689-1 Eignung zum Wiedereinbau (Aushub im Einschnitt)								
2) Böschungsneigung (Einschnitt)	ohne Maßnahmen - mit Maßnahmen gemäß 6) -								
3) Planum im Einschnitt (bzw. geländegleich)	Baugrundsicht - Frostempfindlichkeit - geschätzter Ev2- Wert [MN/m²] -								
4) Grundwasser	Flurabstand [m u. GOK bzw. Gradiente im Einschnitt] mittlerer 20 minimaler 10 mittlere Durchlässigkeit Untergrund k [m/s] 10 ⁻⁶ bis 10 ⁻⁸ Aggressivität nach DIN 4030 XA0 (nicht) Schutzwirkung nach RStWag groß								
5) Altlasten	Auffüllung (qhy): bis Z1.2 ungeb. Tragschichten: bis Z1.2, lokal Z2[So4] und >Z2[PAK]								

***) Bohrungen auf GOK projiziert**

Index	Datum	gezeichnet	Änderung

Auftraggeber: **DEGES**
 Deutsche Einheit Fernstraßenplanungs- und -bau GmbH
 Zimmerstraße 54
 10117 Berlin

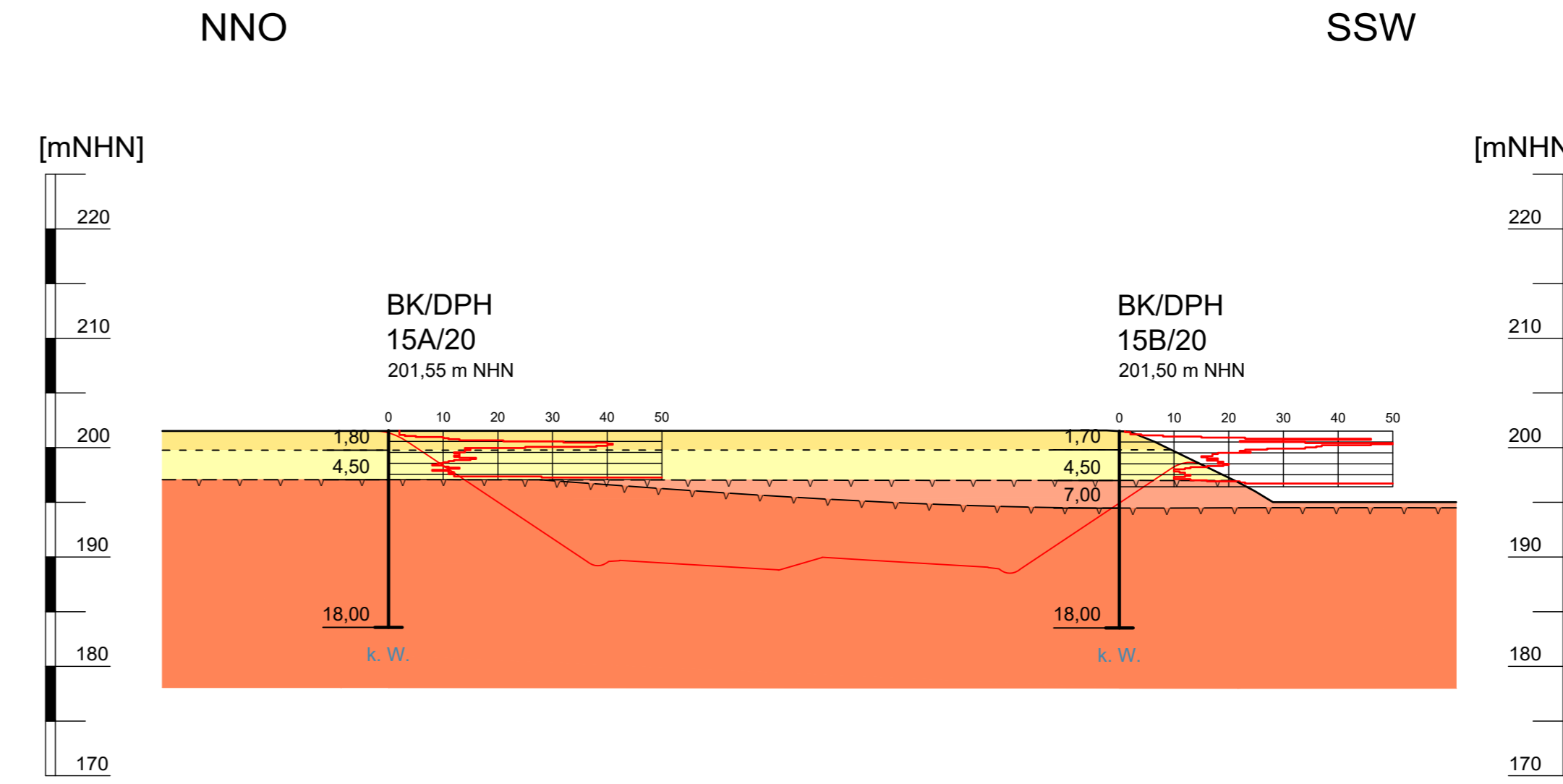
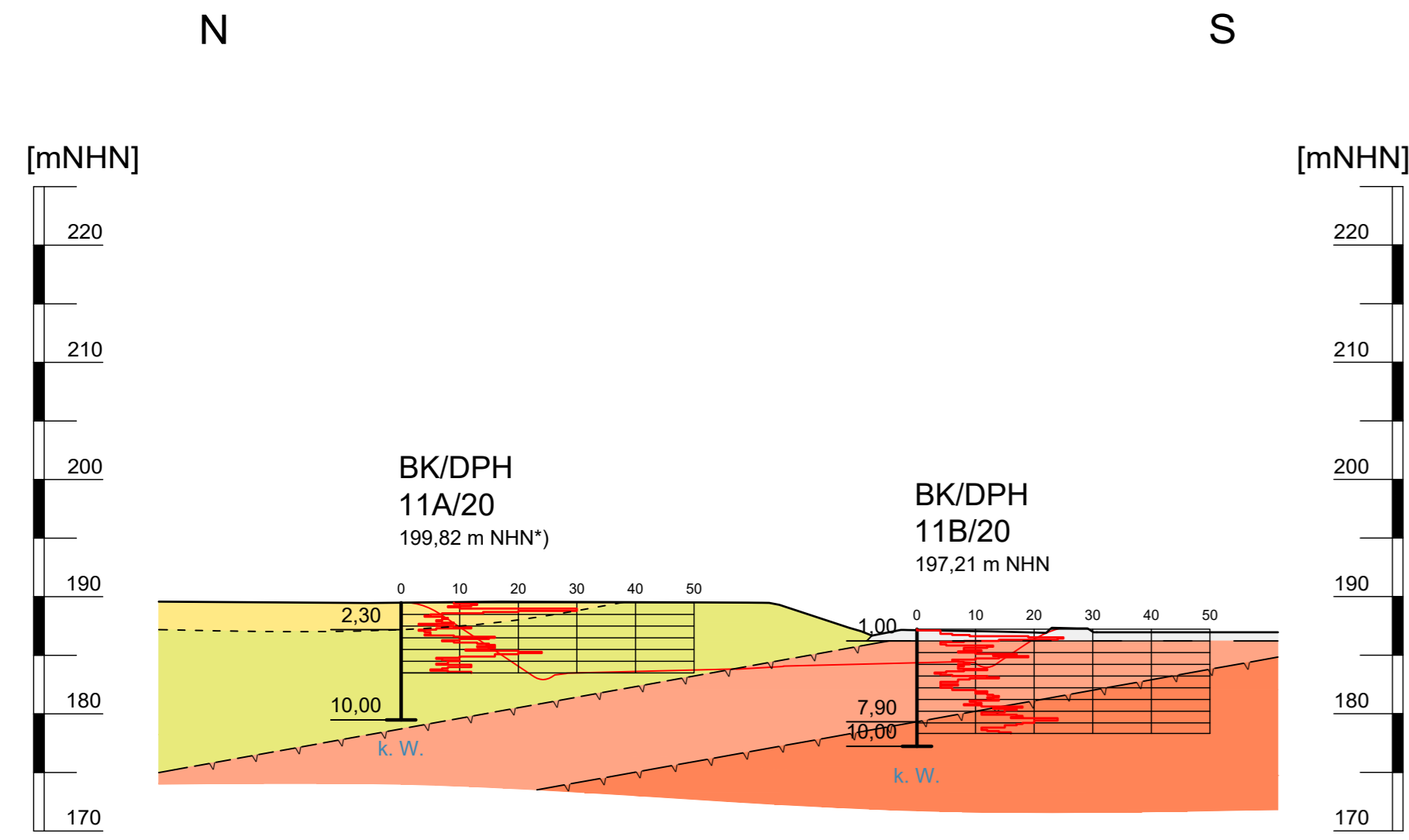
Geotechnische Bearbeitung: **witt & partner** geoprojekt

bearbeitet:	Datum	Name
w&p geoprojekt GmbH Heinrich-Heine-Strasse 8, 99423 Weimar Tel.: 0 36 43 / 77 399-27, Fax: 0 36 43 / 77 399-28	17.12.2021	Stockmann
gezeichnet:	17.12.2021	Da / Wac
geprüft:	17.12.2021	Wiener

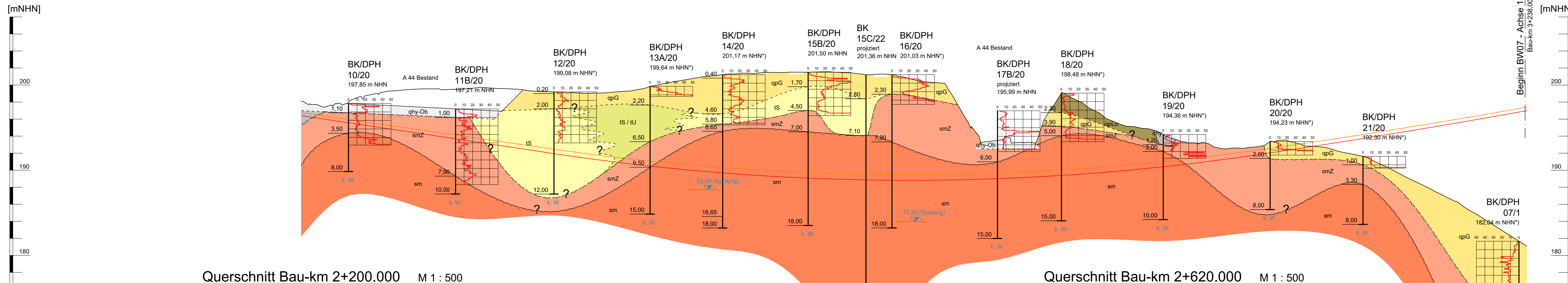
Projekt: **BAB A 44**
 AK Kassel-W - AD Kassel-S

Planunterlage: Baugrundschnitt Strecke
 Maßstab: 1 : 2.000 / 1 : 200
 Projekt-Nr.: 201-013
 Anlage-Nr.: 3, Blatt 2

Plangrundlage: Stand 11/2020
 AFRY
 Deutschland GmbH
 Distelsdorfer Grenze 3
 99099 Erfurt

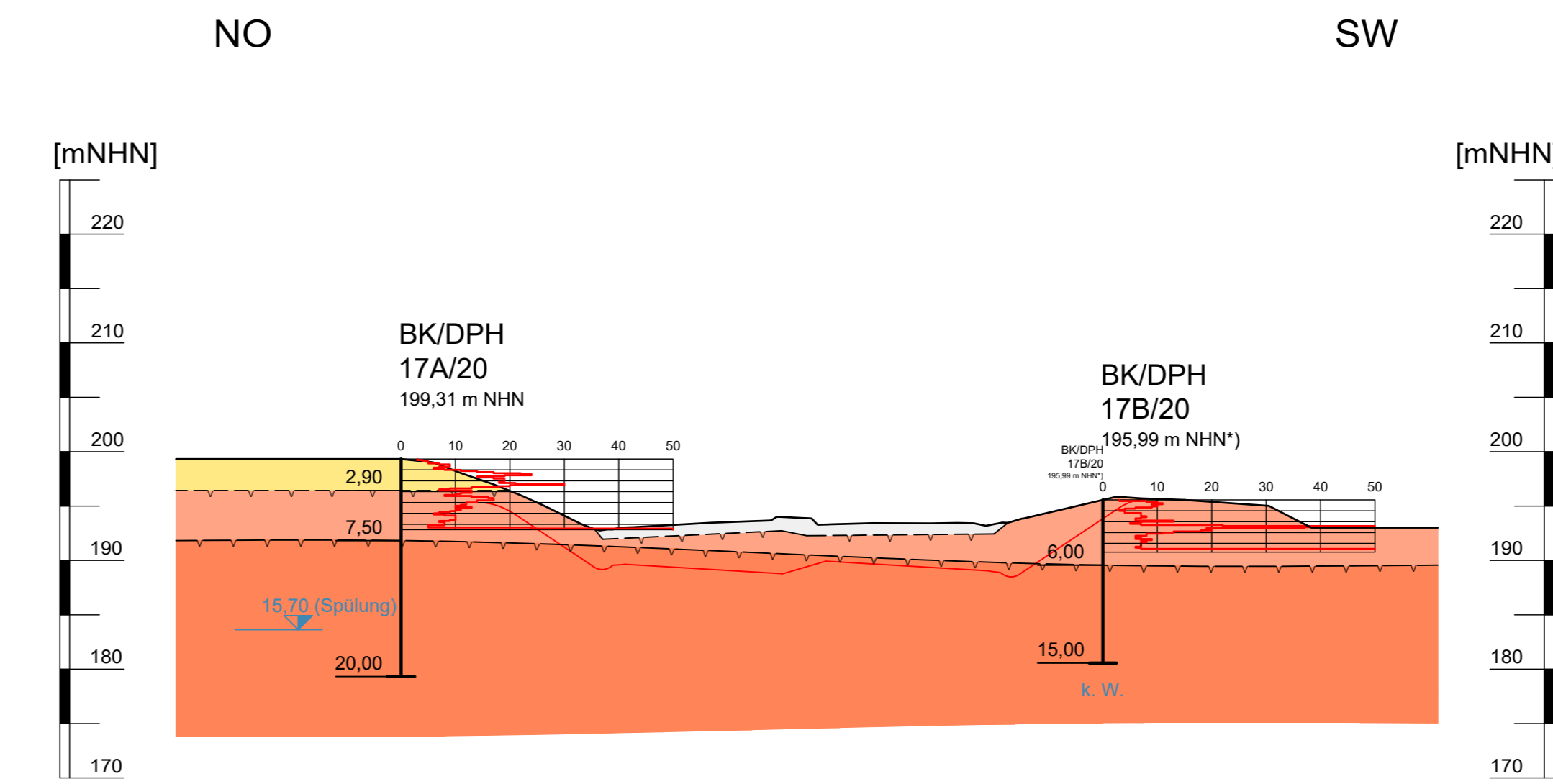
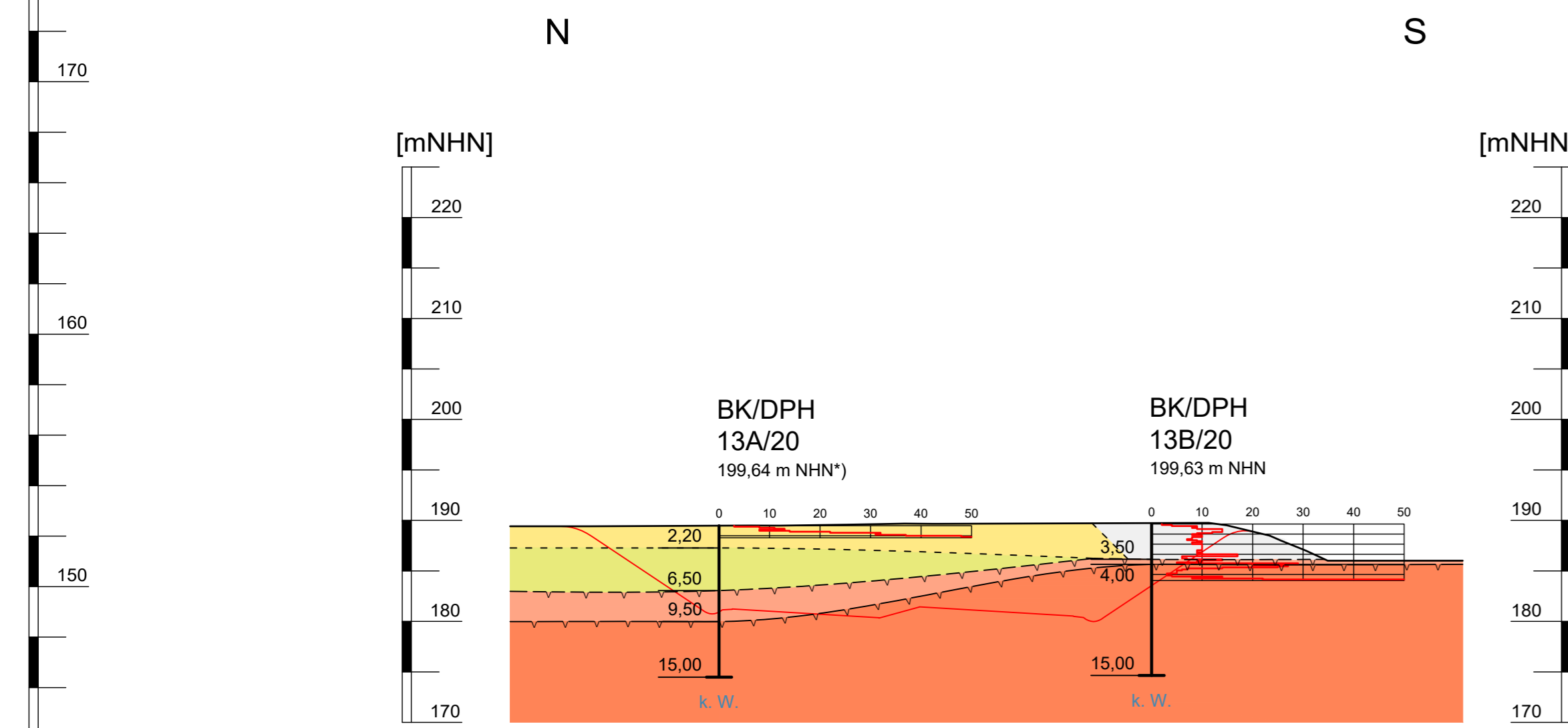


Achse A 44 M 1 : 2000 / 1 : 200



Querschnitt Bau-km 2+200.000 M 1 : 500

Querschnitt Bau-km 2+620.000 M 1 : 500



- BAUGRUND**
- Anthropogen**
 - Oberbau qhy-Ob
 - Dammerschüttung / Auffüllung qhy
 - Quartär**
 - Schwemmléhm qSL
 - Solifluktionsschutt qpfl
 - Löss / -lehm qpLo
 - Ältere Terrassen qpG
 - Tertiär**
 - Tertiärsand tS
 - Tertiärschluff tU
 - Tertiärléon tT
 - Tertiärsand / -ton tS / tU
 - Braunkohle tBK
 - Mittlerer Buntsandstein**
 - Mittlerer Buntsandstein, VZ (VE) smZ
 - Mittlerer Buntsandstein, VE / VA sm
- Schichtgrenze im Lockergestein / im Festgestein
 - - - Schichtgrenze zwischen Locker- und Festgestein
 ~~~~~ Schichtgrenze im Festgestein nach Verwitterungsgrad

- GRUNDWASSER**
- 14.41 Grundwasseranschnitt m. u. GOK angebohrt
  - 13.96 Wasserstand nach Beendigung der Bohrung
  - 3.45 Grundwasserstand m. u. GOK in Ruhe
  - k. W. kein Wasser angebohrt

**FUSSNOTEN BEWERTUNGSBAND**

(1) Klammerwerte untergeordnet

\*) Bohrungen auf GOK projiziert

| Index | Datum      | gezeichnet | Änderung                                             |
|-------|------------|------------|------------------------------------------------------|
| B     | 22.09.2022 | BR         | Ergänzung Grundwasserstands spaltenwasserbeeinflusst |
| A     | 18.05.2022 | KR         | Ergänzung Bohrung BK15C22                            |

Auftraggeber: **DEGES**  
 Deutsche Einheit Fernstraßenplanungs- und -bau GmbH  
 Zimmerstraße 54  
 10117 Berlin

Geotechnische Bearbeitung: **witt & partner** geoprojekt  
 w&p geoprojekt GmbH  
 Heinrich-Heine-Str. 5, 99423 Weimar  
 Tel.: 0 36 43 / 77 399-27, Fax: 0 36 43 / 77 399-28

Projekt: **BAB A 44**  
 AK Kassel-W - AD Kassel-S  
 Baugrundbeurteilung und Gründungsberatung

Planungsdg.: AFRY  
 Deutschland GmbH  
 Dieselstraße 3  
 99099 Erfurt

Stand: 11/2020

Planungstyp: Baugrundschnitt Strecke Maßstab: 1 : 500 Projekt-Nr.: 201-013 Anz.Nr.: 3, Blatt 3

| Höhe Gradiente RFB links                                                                                 |       | Höhe Gradiente RFB rechts |       | Höhe Gelände |       | Stationen |       |                                                                                                           |       |                                                                         |       |            |       |       |  |  |
|----------------------------------------------------------------------------------------------------------|-------|---------------------------|-------|--------------|-------|-----------|-------|-----------------------------------------------------------------------------------------------------------|-------|-------------------------------------------------------------------------|-------|------------|-------|-------|--|--|
| 1+800                                                                                                    | 1+900 | 2+000                     | 2+100 | 2+200        | 2+300 | 2+400     | 2+500 | 2+600                                                                                                     | 2+700 | 2+800                                                                   | 2+900 | 3+000      | 3+100 | 3+200 |  |  |
| Planungsabschnitt, Stationierung [km]                                                                    |       |                           |       |              |       |           |       | IV                                                                                                        |       | V                                                                       |       |            |       |       |  |  |
| Bauwerk [Höhe / Tiefe]                                                                                   |       |                           |       |              |       |           |       | 1+800 bis 3+000                                                                                           |       | 3+000 bis 3+240                                                         |       |            |       |       |  |  |
| 1) Baugrund im Aushub oder Dammuntergrund                                                                |       |                           |       |              |       |           |       | Neubaustrecke in Einschnittslage bzw. geländegleich inkl. Übergang Bestand/Neubau                         |       | Neubaustrecke in Dammlage                                               |       |            |       |       |  |  |
| Baugrundschichten                                                                                        |       |                           |       |              |       |           |       | qpG: ältere Terrassen tU: Tertiärschluff tS: Tertiärsand smZ/sm: Mittlerer Buntsandstein                  |       | qpG: ältere Terrassen smZ/sm: Mittlerer Buntsandstein                   |       |            |       |       |  |  |
| Bodengruppen und Felsarten nach DIN 18196 bzw. DIN 4023 Verwitterungsstufen (VS) nach DIN EN ISO 14689-1 |       |                           |       |              |       |           |       | qpG: SU/GU/GW (GU*/SU*) tU: TL(TM) tS: SU(SU*) smZ: Sst/Tst VS 3-5, SU, SU*/ST*, TM sm: Sst/Tst VS 1-2(3) |       | qpG: SU/GU/GW (GU*/SU*) smZ: Sst/Tst VS 3-5, SU, SU*/ST*, TM            |       |            |       |       |  |  |
| Eignung zum Wiedereinbau (Aushub im Einschnitt)                                                          |       |                           |       |              |       |           |       | qpG/tS/smZ/tU: ja sm: bedingt                                                                             |       | -                                                                       |       |            |       |       |  |  |
| 2) Böschungseignung (Einschnitt)                                                                         |       |                           |       |              |       |           |       | ohne Maßnahmen<br>mit Maßnahmen gemäß 6)                                                                  |       | 1:1,5                                                                   |       | -          |       |       |  |  |
| 3) Planum im Einschnitt (bzw. geländegleich)                                                             |       |                           |       |              |       |           |       | Baugrundschicht<br>Frostempfindlichkeit<br>geschätzter EvZ- Wert [MN/m²]                                  |       | qpG/tS: F2 tU/smZ/sm: F3/frostempfindlich<br>qpG/tS/sm: >45 tU/smZ: <45 |       | -          |       |       |  |  |
| 4) Grundwasser                                                                                           |       |                           |       |              |       |           |       | Flurabstand [m u. GOK bzw. Gradiente im Einschnitt] mittlerer<br>minimaler                                |       | >15<br>>8                                                               |       | >30<br>>20 |       |       |  |  |
| mittlere Durchlässigkeit Untergrund k [m/s]                                                              |       |                           |       |              |       |           |       | 10 <sup>-6</sup> bis 10 <sup>-7</sup> ca. 2+200 bis 2+850: 10 <sup>-4</sup> bis 10 <sup>-6</sup>          |       | 10 <sup>-6</sup> bis 10 <sup>-7</sup>                                   |       |            |       |       |  |  |
| Aggressivität nach DIN 4030                                                                              |       |                           |       |              |       |           |       | XA0 (nicht)                                                                                               |       | XA0 (nicht)                                                             |       |            |       |       |  |  |
| Schutzwirkung nach RiStWag                                                                               |       |                           |       |              |       |           |       | groß                                                                                                      |       | groß                                                                    |       |            |       |       |  |  |
| 5) Altlasten                                                                                             |       |                           |       |              |       |           |       | Verunreinigungen                                                                                          |       | ungeb. Tragschichten: bis Z1,2, lokal >Z2[PAK]                          |       | -          |       |       |  |  |

