

Legende

Ergebnisse

Nachweise in den Nesttubes

- Haselmaus mit Jungen
- Haselmaus
- Haselmausnest
- Haselmauskot
- Siebenschläfer
- Keine Nachweise

Untersuchungsgebiet

- Probeflächen für Haselmausuntersuchungen 2022 (mit Nr.)

nachrichtlich

- Geplanter Trassenverlauf
- Baufeld
- Bestand

UL19.5.20.3 zum Feststellungsentwurf

DEGES DEGES Deutsche Einheit
Fernstraßenplanungs- und -bau GmbH
 Zimmerstraße 54 • D-10117 Berlin
 Tel.: 030 - 20 243-0 • Fax: 030 - 20 243-291
 www.deges.de

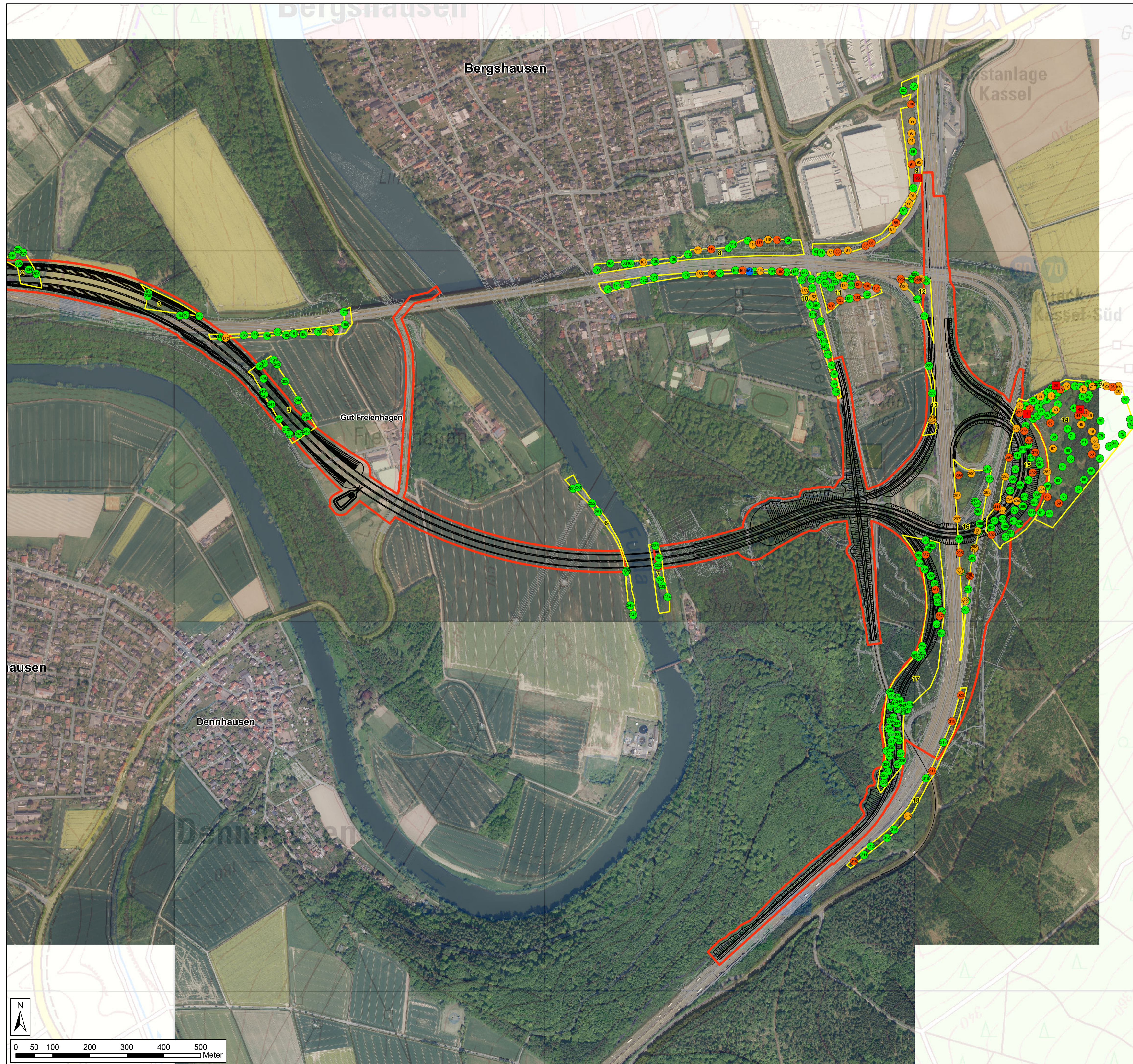
A44 Bergshäuser Brücke

Karte 2: Ergebnisse der Haselmausuntersuchungen 2022 Blatt 1	bearbeitet	Dez. 2022	Hattermann
	gezeichnet	Dez. 2022	Albrecht
	geprüft	Dez. 2022	Simon

1 : 5.000



Simon & Widdig GbR
Büro für Landschaftsökologie
 Hannah-Arendt-Straße 4 • D-35037 Marburg
 Tel.: 06421 - 9 71 29-0 • Fax: 06421 - 9 71 29-90
 www.simon-widdig.de



Legende

Ergebnisse

Nachweise in den Nesttubes

- Haselmaus mit Jungen
- Haselmaus
- Haselmausnest
- Siebenschläfer
- Keine Nachweise

Untersuchungsgebiet

- Probeflächen für Haselmausuntersuchungen 2022 (mit Nr.)

nachrichtlich

- Geplanter Trassenverlauf
- Baufeld
- Bestand

hausen

Dennhausen

Gut Freienhagen

Bergshausen

Stanlage Kassel

Kassel Süd

UL19.5.20.3 zum Feststellungsentwurf

DEGES DEGES Deutsche Einheit
 Fernstraßenplanungs- und -bau GmbH
 Zimmerstraße 54 • D-10117 Berlin
 Tel.: 030 - 20 243-0 • Fax: 030 - 20 243-291
 www.deges.de

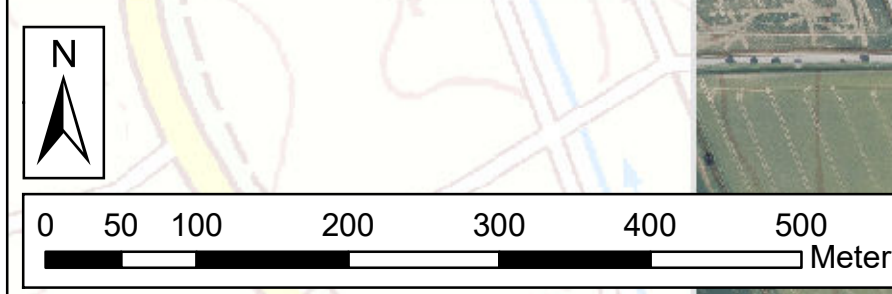
A44 Bergshäuser Brücke

Karte 2: Ergebnisse der Haselmausuntersuchungen 2022 Blatt 2		Datum	Name
	bearbeitet	Dez. 2022	Hattermann
	gezeichnet	Dez. 2022	Albrecht
	geprüft	Dez. 2022	Simon

1 : 5.000



Simon & Widdig GbR
 Büro für Landschaftsökologie
 Hannah-Arendt-Straße 4 • D-35037 Marburg
 Tel.: 06421 - 9 71 29-0 • Fax: 06421 - 9 71 29-90
 www.simon-widdig.de



Kartengrundlage: ATKIS-Digitales Orthophoto (DOP_20) und Topographische Karte 1:25.000 (TK_25), mit Genehmigung des Hessischen Landesamtes für Bodenmanagement und Geoinformation (HLBG)